

АТТЕСТАЦИОННАЯ РАБОТА

**Слушателя курсов повышения квалификации по
программе:**

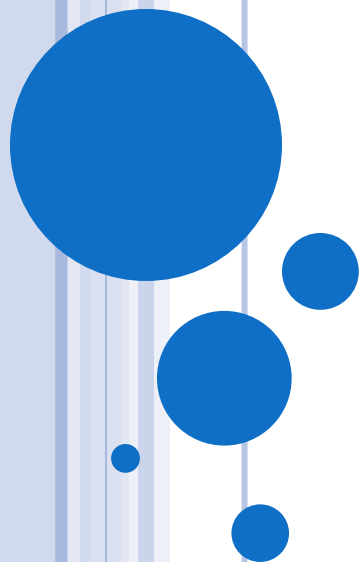
**«Проектная и исследовательская деятельность как способ
формирования метапредметных результатов обучения в
условиях реализации ФГОС»**

Петровой Ольги Петровны

МБОУ «СОШ №13 г. Горно-Алтайска»

На тему:

Создание творческого проекта «Параллелепипед»



КРАТКАЯ ХАРАКТЕРИСТИКА ОУ


МБОУ «СОШ №13» расположена в городе Горно-Алтайске Республики Алтай.

Число обучающихся более 500 человек.

В соответствии с положениями ФГОС, в ОУ реализуется не только классно-урочная, но и внеурочная деятельность. Эта деятельность направлена на решение следующих задач:

- адаптация детей к школьному обучению;
- оптимизация учебной нагрузки школьников;
- улучшение условий развития ребенка.

Данная работа выполняется учащимися 11 – 13 лет во внеурочное время.



ЦЕЛЬ: НАУЧИТЬ ВЫПОЛНЯТЬ ПРОСТРАНСТВЕННЫЕ ФИГУРЫ ИЗ ПОДРУЧНОГО МАТЕРИАЛА

Задачи:

- обучающие: научить основным технологическим приемам изготовления геометрических фигур; закрепить полученные знания и умения на практике;
- развивающие: развивать внимание, память, пространственное воображение;
- воспитательные: воспитывать интерес и творческий подход к геометрии, в частности к изготовлению пространственных фигур.



ОБОСНОВАНИЕ АКТУАЛЬНОСТИ

Интерес к геометрии учащихся проявляется очень слабо.

Создание геометрических тел из подручных материалов становится увлекательным путешествием в мир математики.

Желание знать, какие существуют объемные геометрические тела, как они создаются и выглядят в пространстве раскрывает не только познавательный интерес, но и естественное стремление изучать такую науку, как геометрия.



ЭТАПЫ РЕАЛИЗАЦИИ ПРОЕКТА

1. Организационно – подготовительный
2. Рефлексивно – диагностический
3. Практический
4. Заключительный



МЕТОДИЧЕСКИЕ РЕКОМЕНДАЦИИ

Для организации занятий необходим оформленный и оборудованный кабинет.

В период создания проекта происходит усложнение материала. Проводятся мастер-классы, педагог вместе с обучающимися выполняет практическую работу, следовательно, комментируя все стадии ее выполнения, задавая наводящие и контрольные вопросы по ходу выполнения работы, находя технические и расчетные ошибки и подсказывая пути их исправления.



РЕЗУЛЬТАТ ПРОЕКТА «ПАРАЛЛЕЛЕПИПЕД»

1. Формирование элементарных представлений у детей о создании геометрических фигур, тел, их особенностях.
2. Получение детьми навыков работы с различными подручными материалами, вовлечение детей в мир геометрии.
3. Создание совместно с родителями геометрических тел.
4. Развитие интеллектуальных и личностных особенностей, познавательного интереса, активности.
5. Создание презентации, совместная работа педагогов, детей и родителей



ПЕРСПЕКТИВА НА БУДУЩЕЕ

1. Проект направлен на формирование способностей обучающихся к перенесению знаний и умений в нестандартных условиях.
2. Умение создавать конечный «продукт», работая в малой разновозрастной группе.
3. Ознакомление с более детальным изготовлением геометрических тел.
4. Организация выставок.

