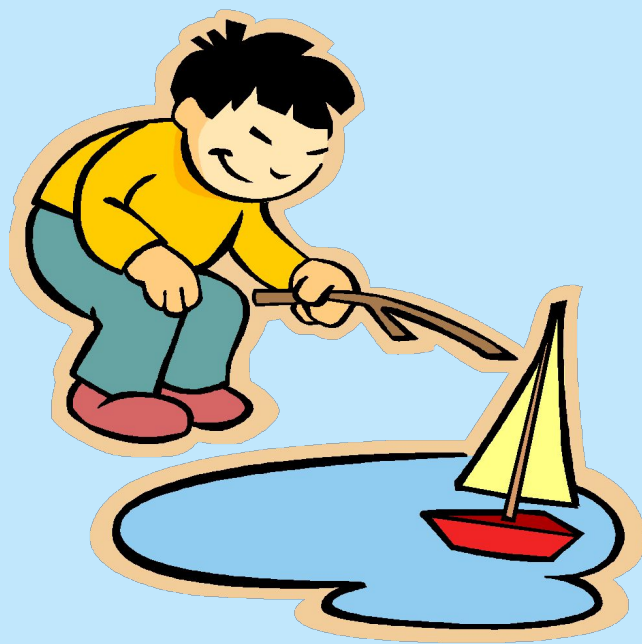




# Переправа-переправа ...

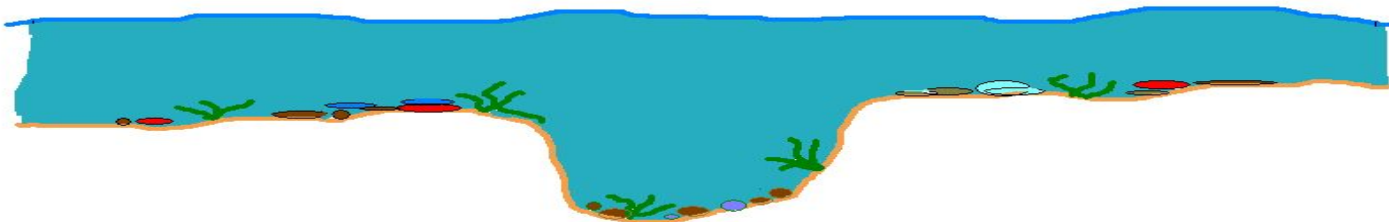




# Задача

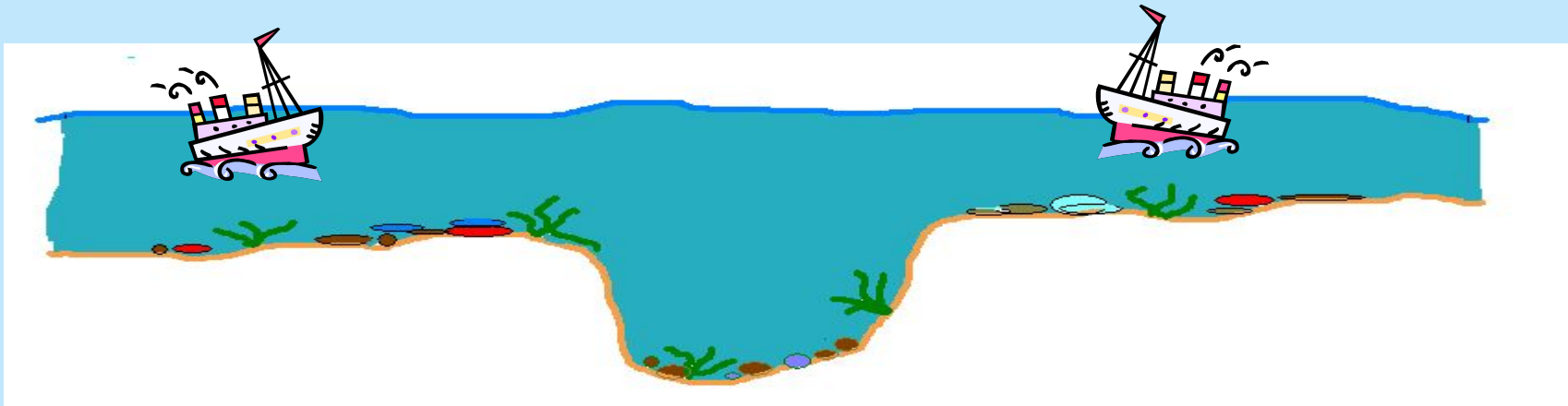
По каналу один за другим идут теплоходы «Обь» и «Восток». Навстречу идут один за другим теплоходы «Мир» и «Енисей». Канал такой ширины, что два теплохода в нём разойтись не могут. Но с одной стороны канал имеет расширение, в котором может поместиться один теплоход.

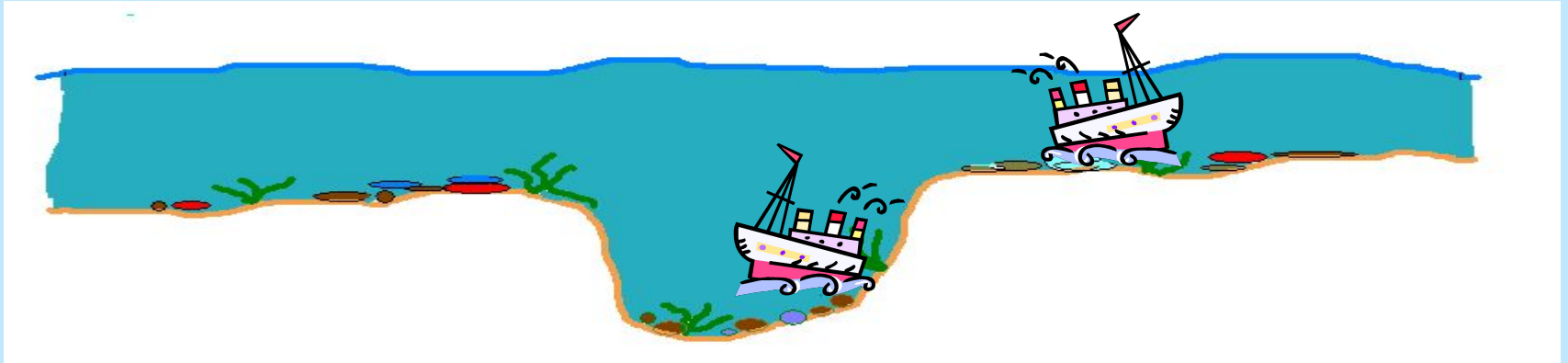
Как можно теплоходам разойтись и продолжить свой путь?





- 😊 Подсказка (перемещение)
- 😐 Подсказка (алгоритм)
- 😊 Решение (перемещение)
- 😐 Решение (алгоритм)
- 😞 Домашнее задание



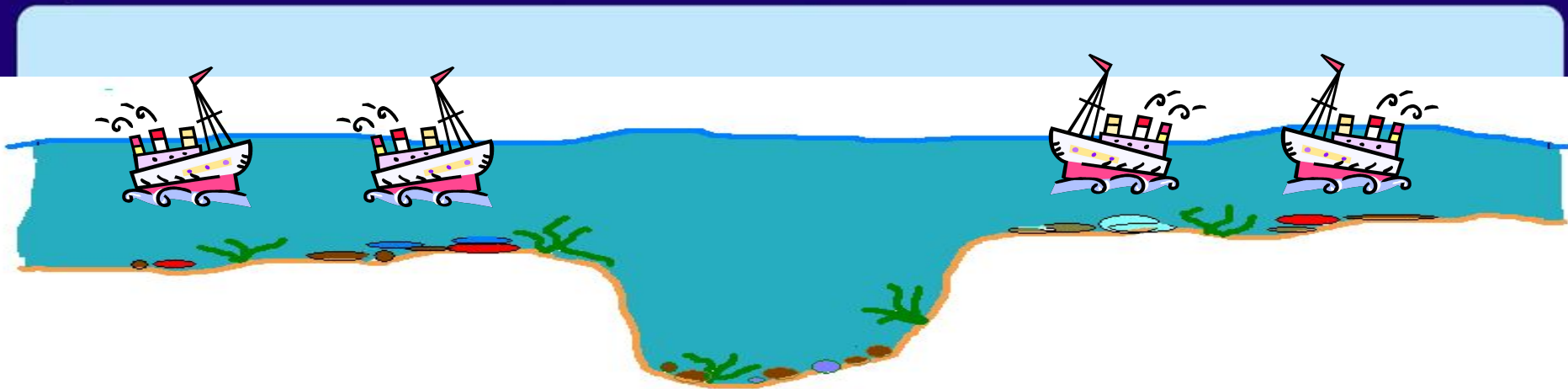


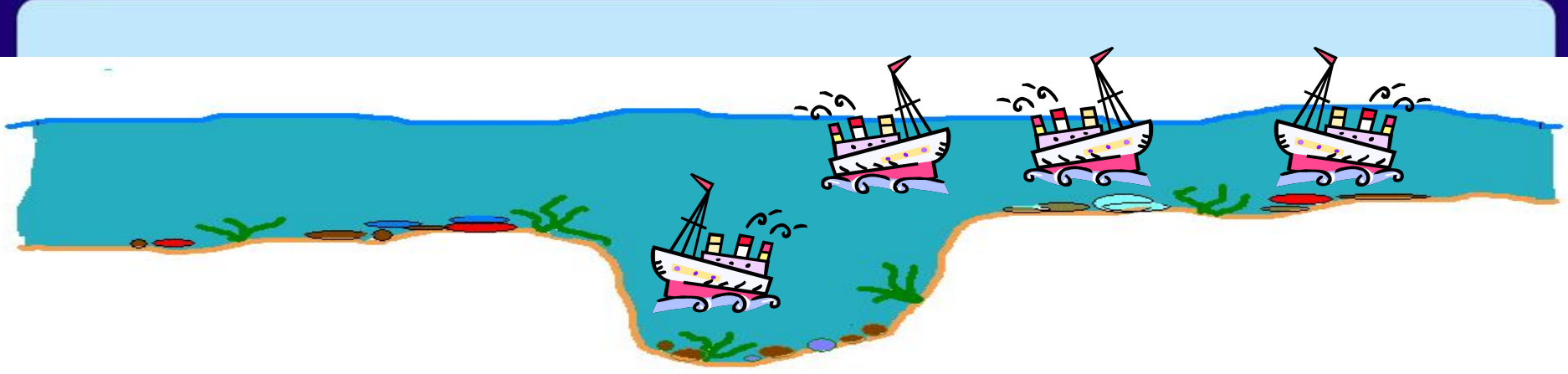


# Алгоритм

1. «Мир» влево-вниз
2. «Обь» вправо
3. «Мир» влево-вверх













# Алгоритм

1. «Мир» влево-вниз
2. «Обь» и «Восток» вправо
3. «Мир» влево-вверх
4. «Обь» и «Восток» влево
5. «Енисей» влево-вниз
6. «Обь» и «Восток» вправо
7. «Енисей» влево-вверх





## Домашняя работа

В узком и очень длинном желобе находятся 8 шариков, четыре синих слева и четыре красных чуть-чуть большего диаметра справа. В средней части желоба в стенке имеется небольшая ниша, в которой может поместиться один синий или один красный шарик. Два любых шарика могут расположиться рядом поперек желоба только в том месте, где находится ниша. Левый конец желоба закрыт, а в правом конце есть отверстие, через которое может пройти синий шарик, но не может пройти красный.

Вынимать шарики из желоба не разрешается. Как выкатить из желоба все синие шарики?

