







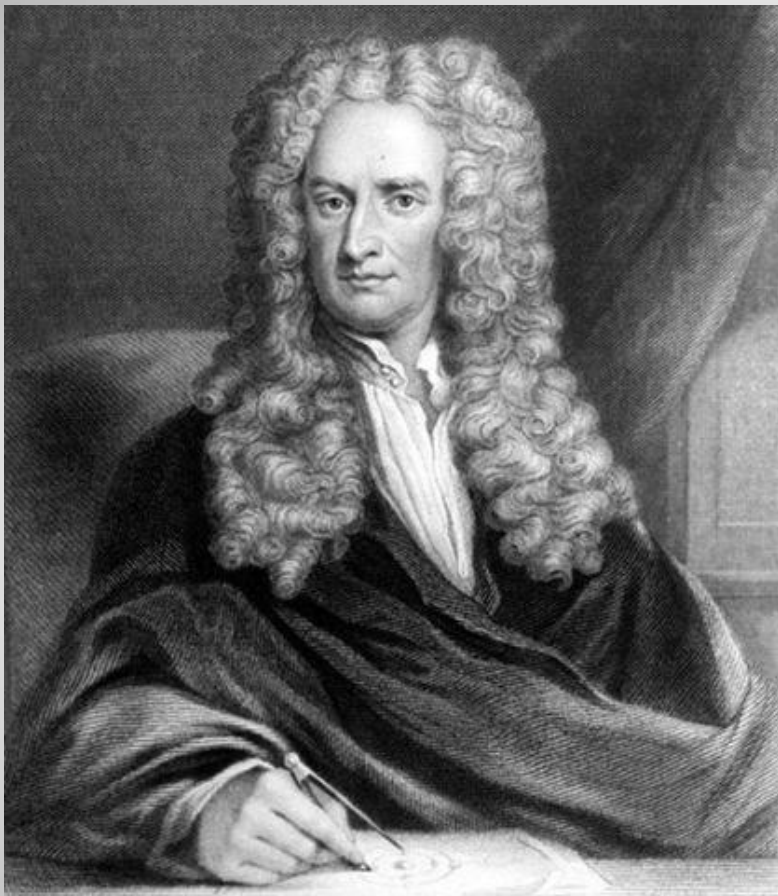








*Всемирное тяготение —
притяжение всех тел во
Вселенной.*

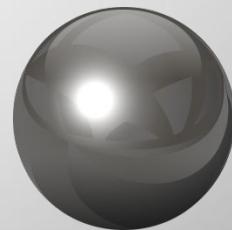


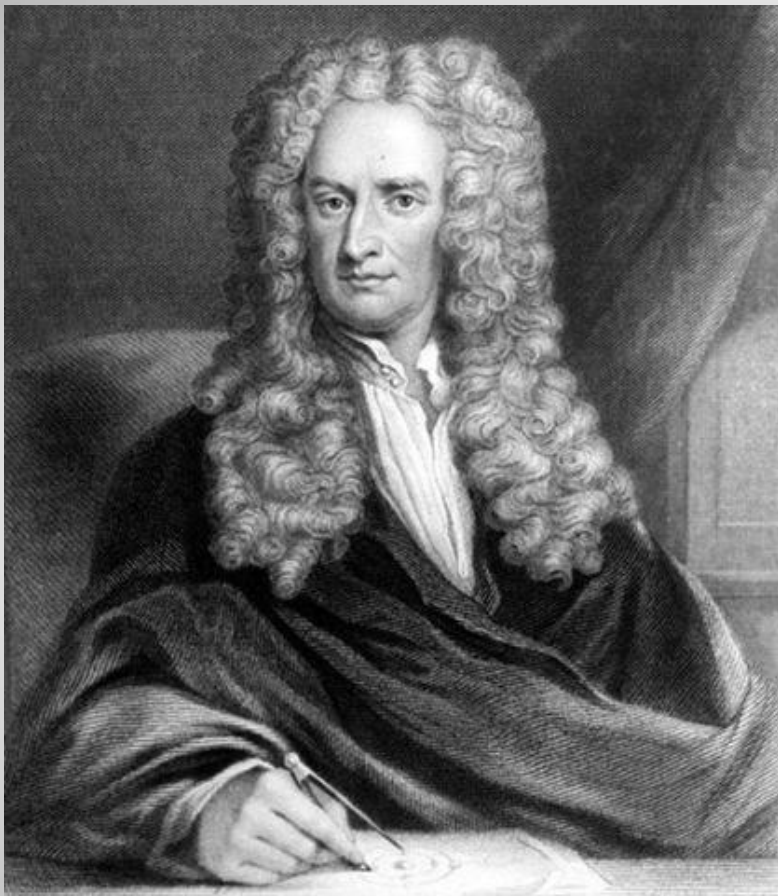
Исаак НЬЮТОН

*Все тела во Вселенной
притягиваются друг к другу.*

*Чем больше массы
взаимодействующих тел, тем
сила, с которой они
взаимодействуют, будет
больше.*

F

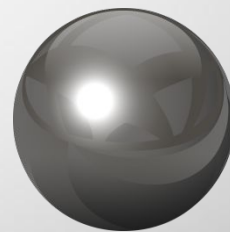




Исаак НЬЮТОН

Силы притяжения между телами уменьшаются, при увеличении расстояний между ними.

F



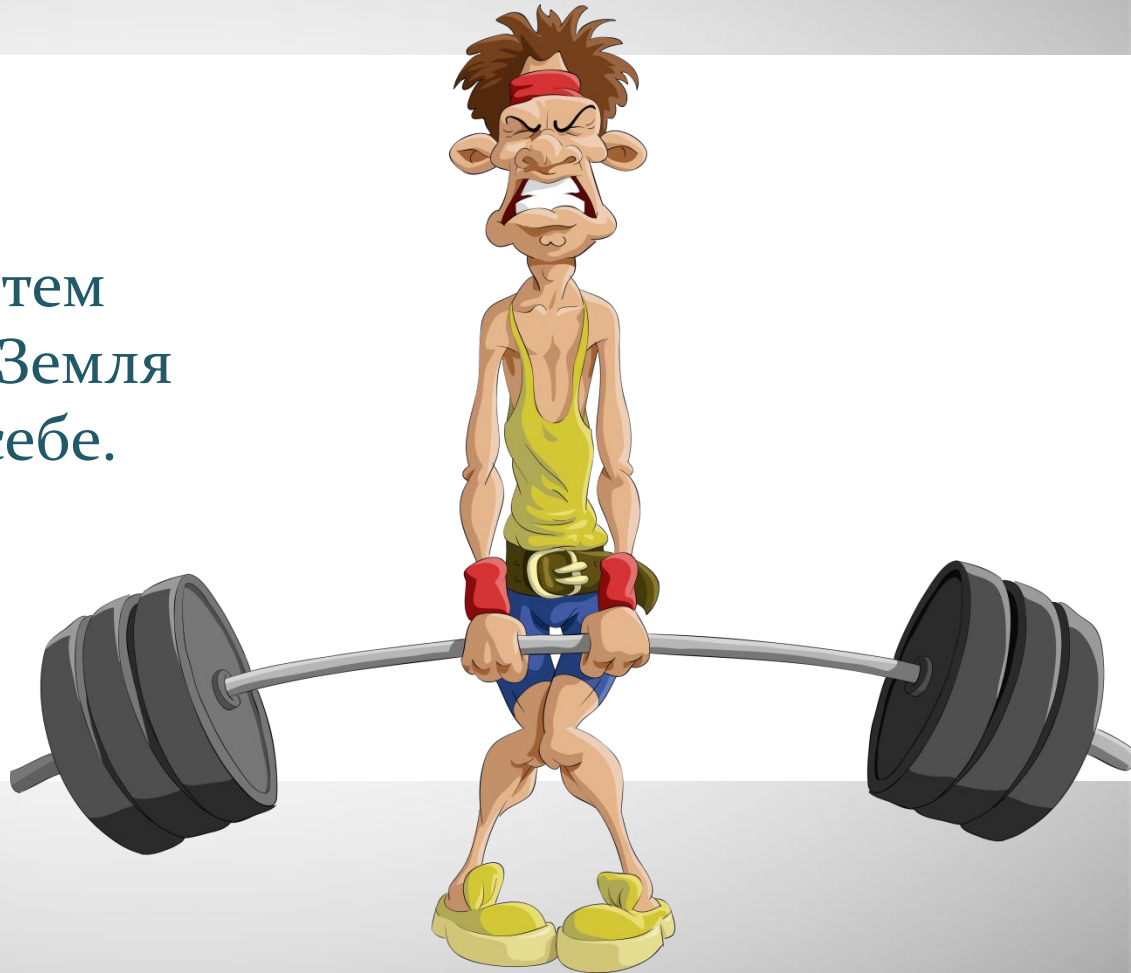




*Сила тяжести — это
сила, с которой Земля
притягивает к себе тела.*



Чем тяжелее предметы, тем больше сила, с которой Земля притягивает это тела к себе.



*Сила тяжести
пропорциональна
массе тела.*

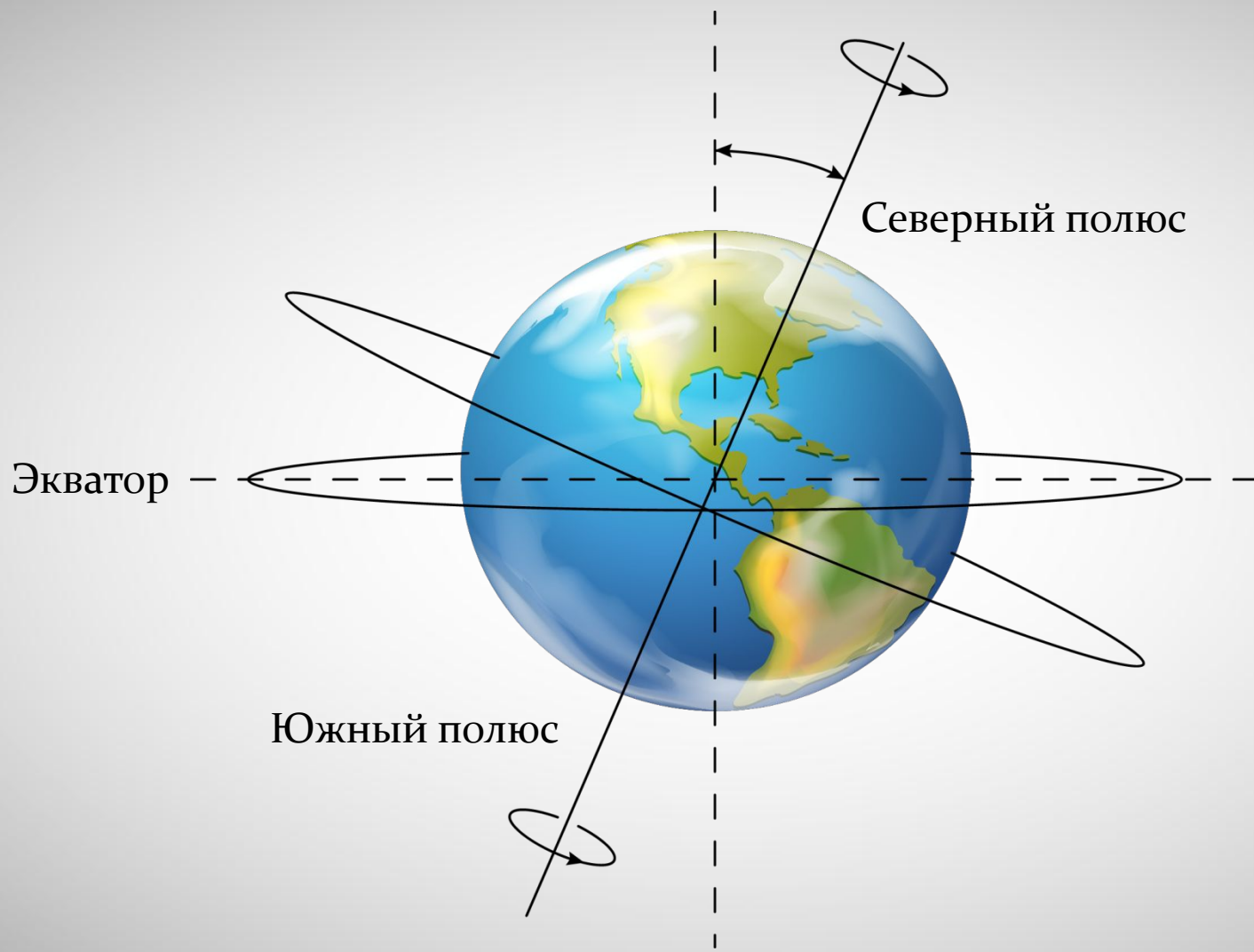




Сила тяжести



\vec{F} тяж.

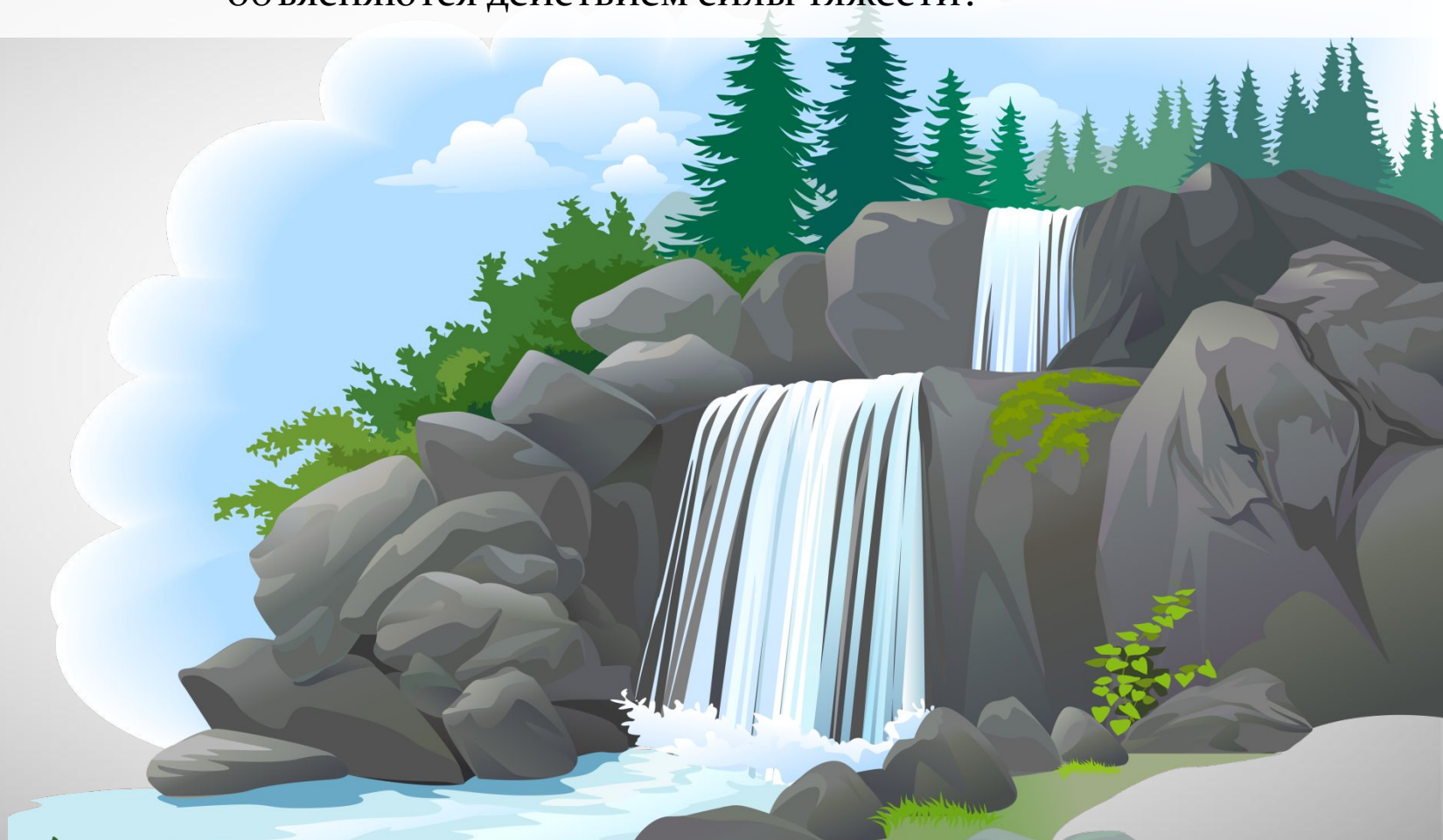




Как вы думаете, какие природные явления
объясняются действием силы тяжести?

Испарение, водопад или радуга?

Как вы думаете, какие природные явления
объясняются действием силы тяжести?



Почему подниматься в гору всегда
сложнее, чем спускаться с неё?

