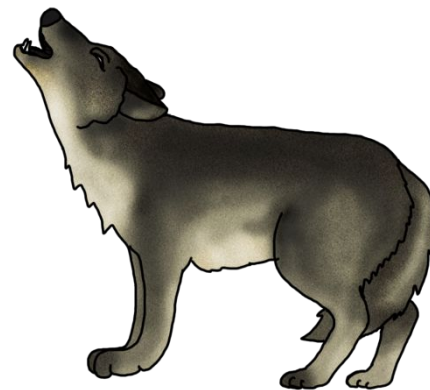
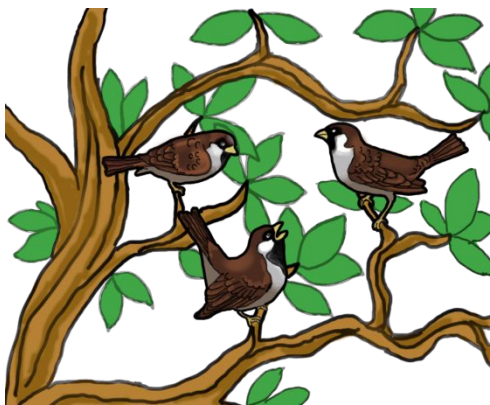
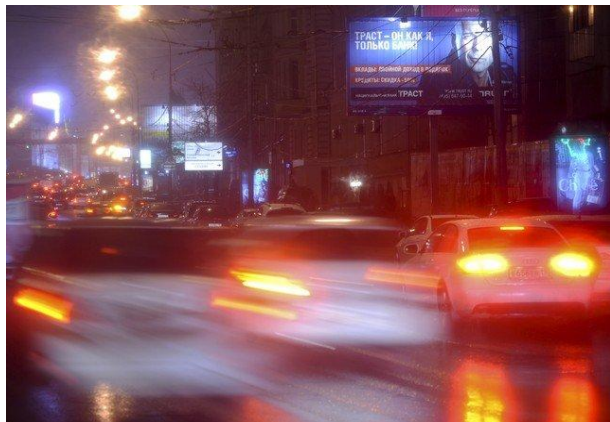


Источники света. Распространение света

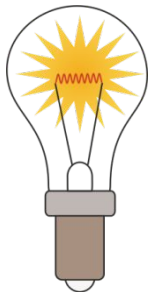


Свет



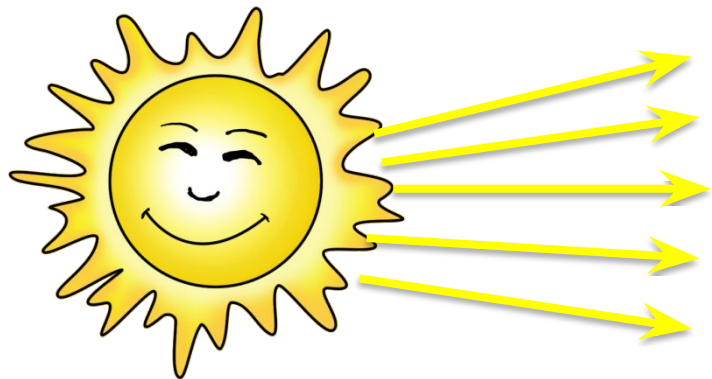
- Свет является излучением
- Свет — это видимая часть излучения
- Свет — это электромагнитное излучение, которое мы в состоянии увидеть невооруженным глазом

Источники света



- **Источник света** — это тело, которое излучает свет
- Существуют искусственные и естественные источники света
- **Искусственные источники света** — это источники, созданные не природой.

Световые лучи

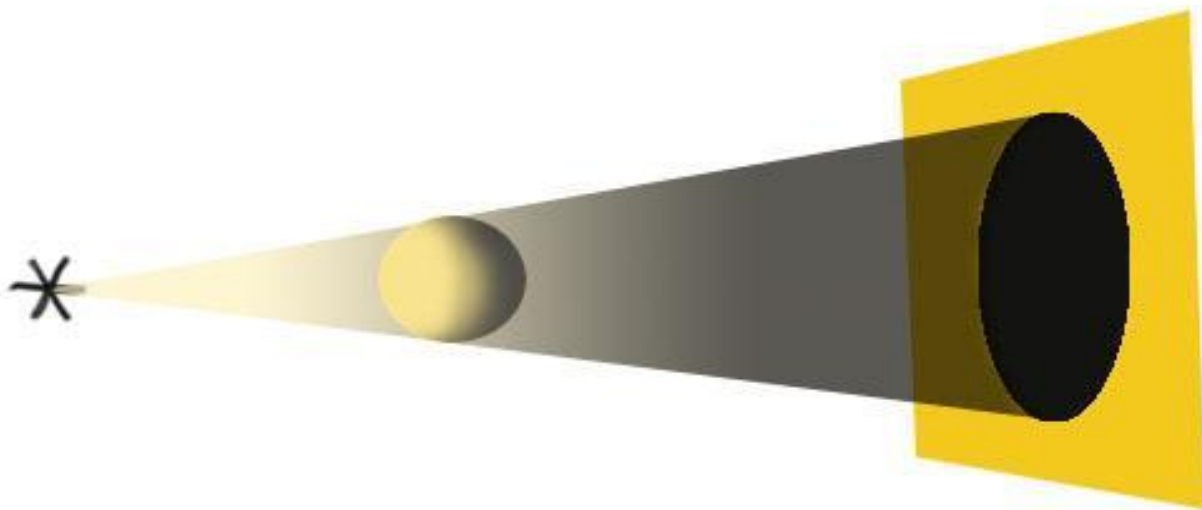


Пучок света



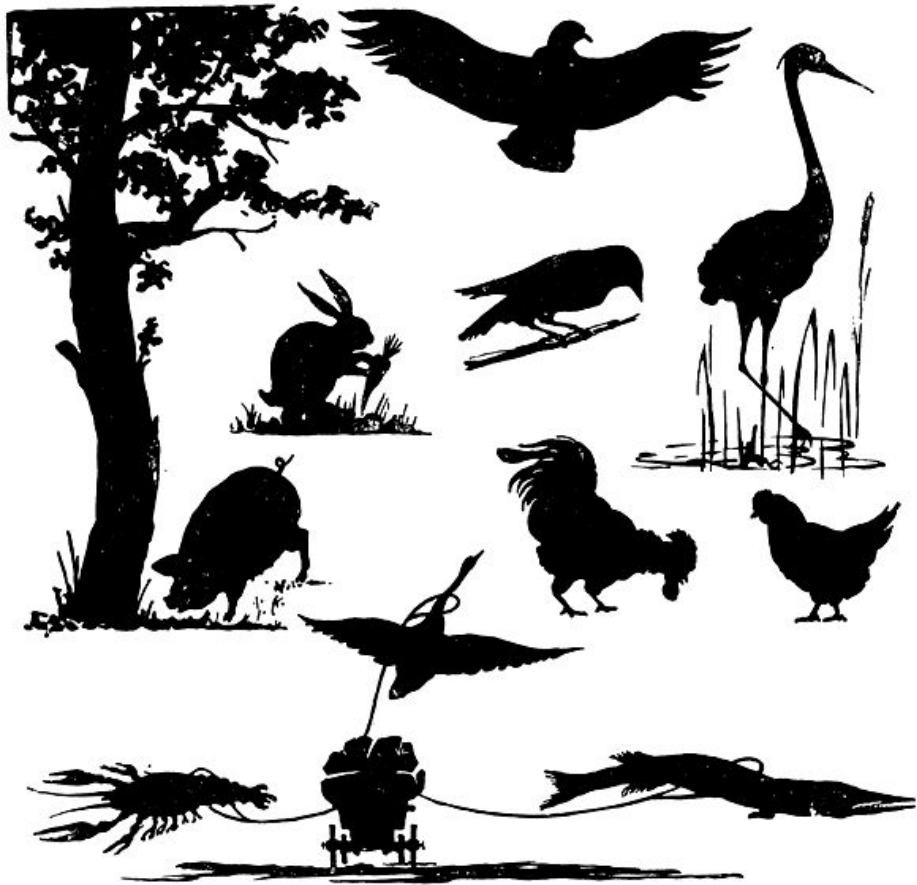
- **Световой луч** — это линия, вдоль которой передается энергия от источника света
- **Световой пучок** — это область пространства, в пределах которой распространяется свет.

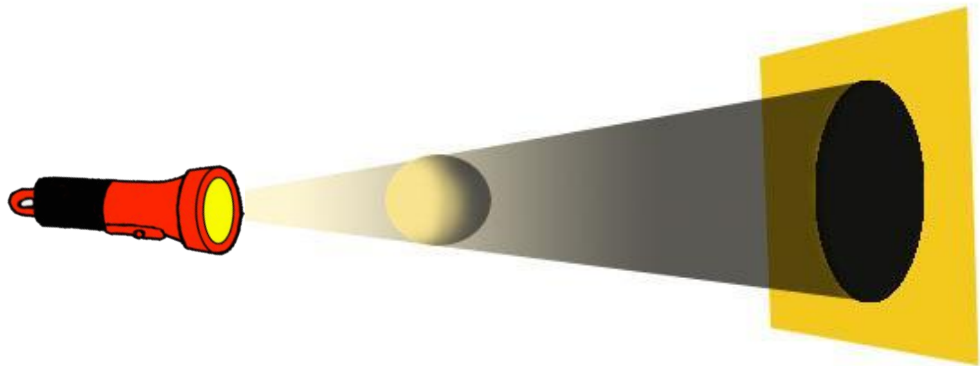
Тень



Свет распространяется прямолинейно!

Тень — это область пространства, в которую не попадает свет от источника

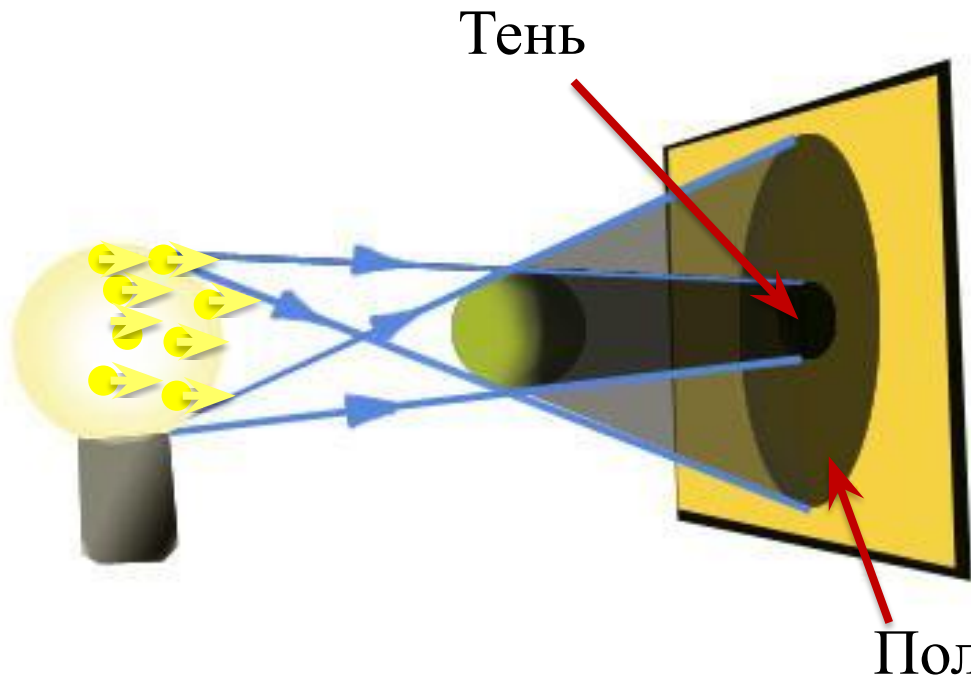




Источник называется **точечным**, если его размеры очень малы по сравнению с расстоянием до нас

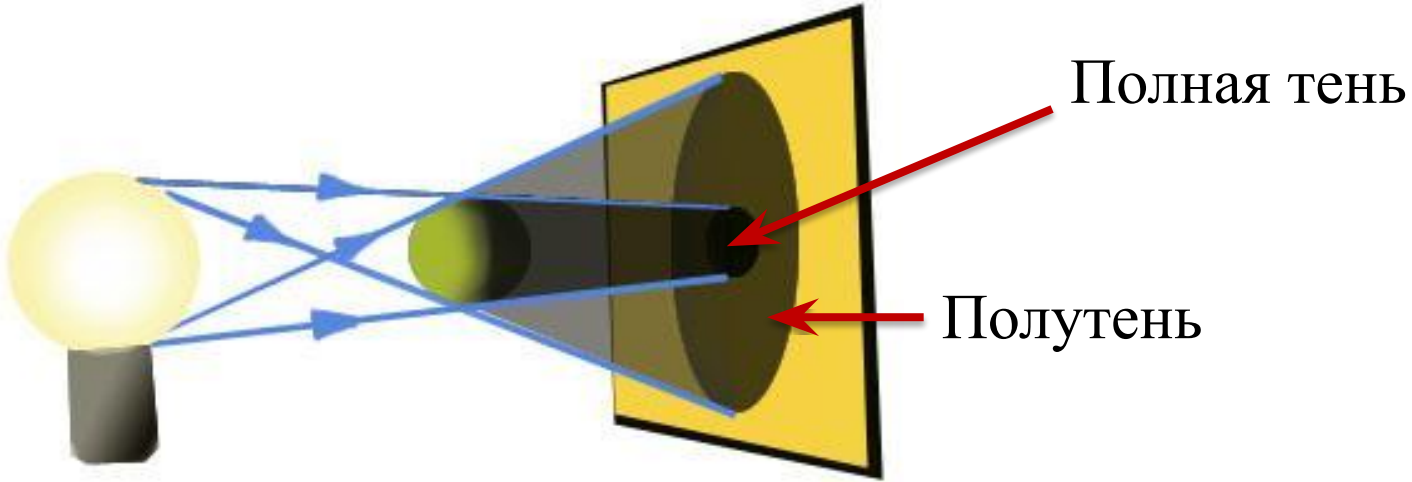


Полутень



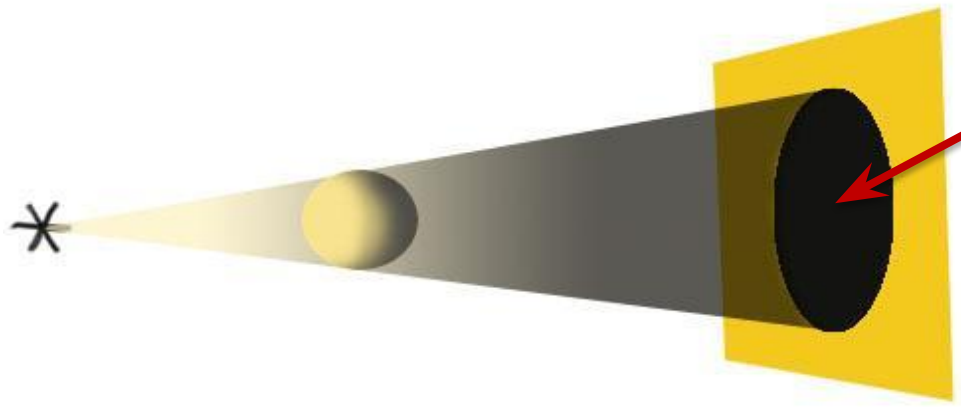
Полутень — это область, в которую попадает только часть света

Иногда тень называют **полной тенью**



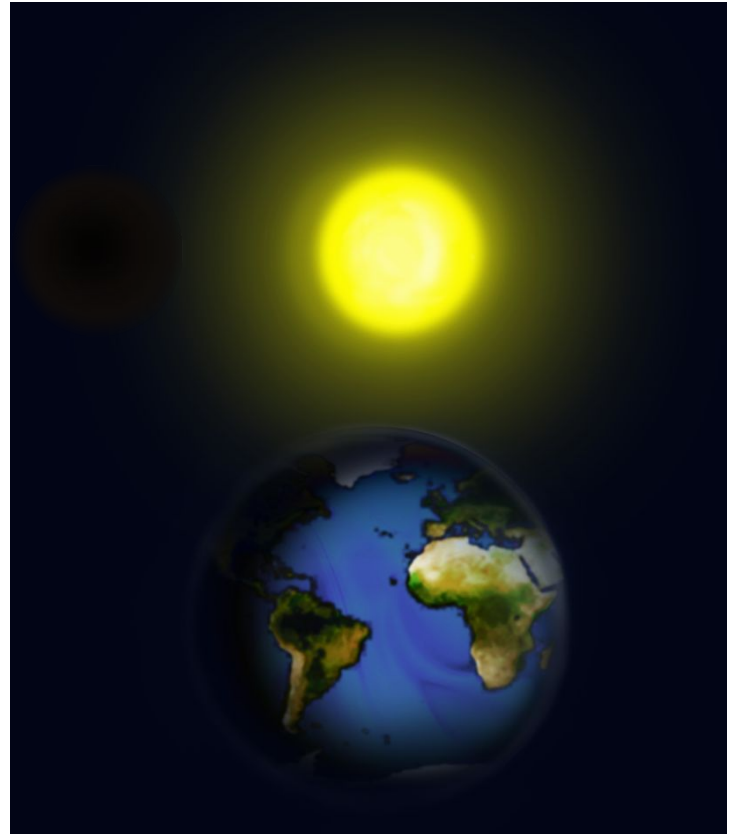
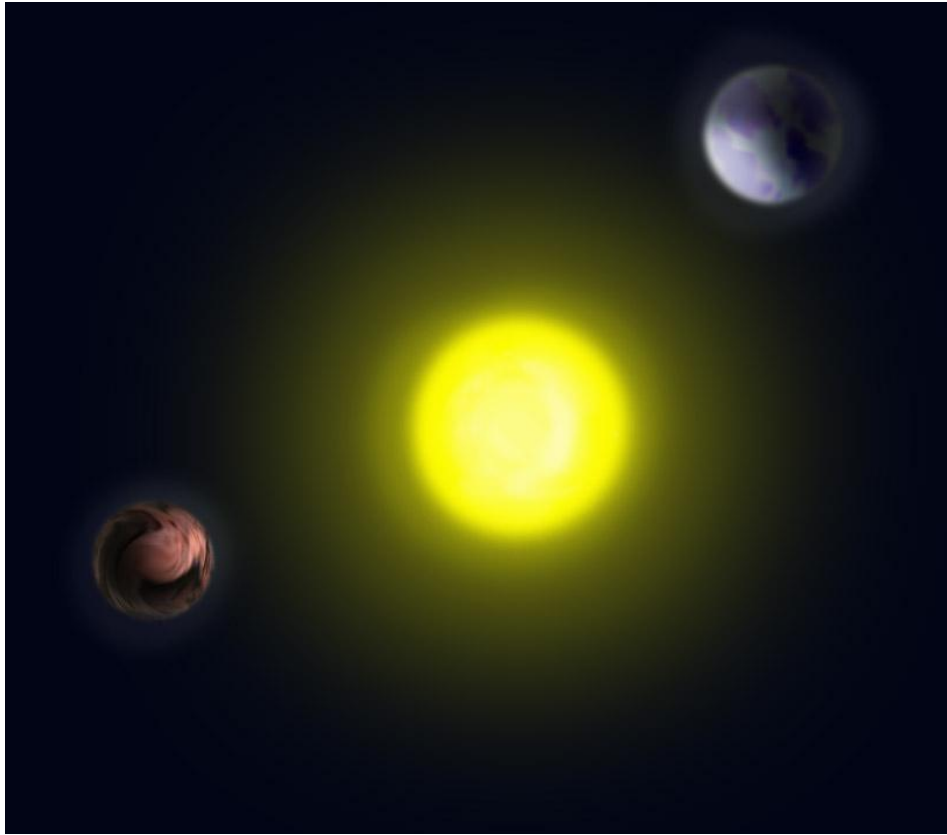
Полная тень

Полутень

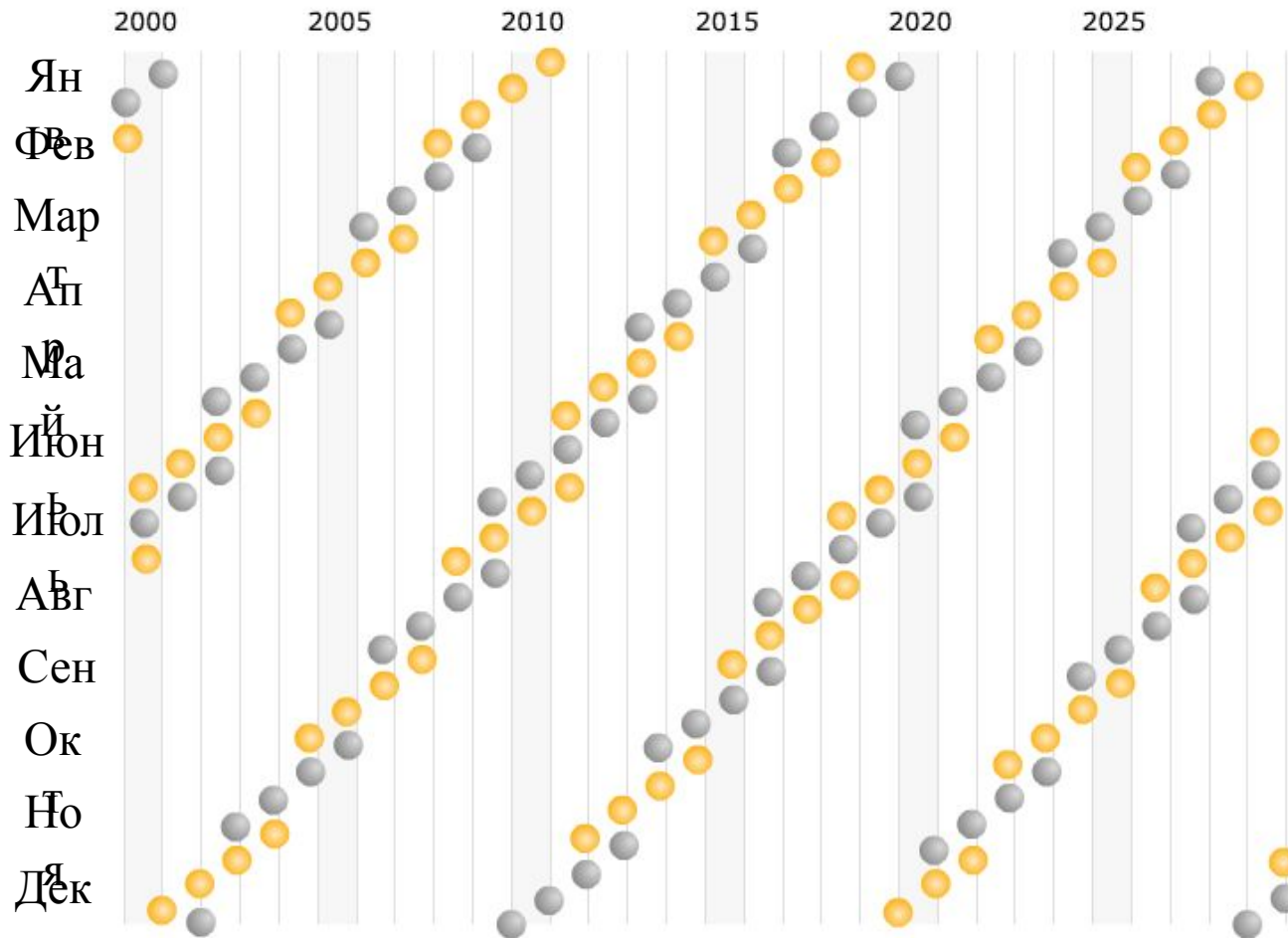


Тень

Если источник света
точечный, то
полутень не
образуется!







Основные выводы

- Свет — это видимая часть излучения.
- Свет распространяется прямолинейно.
- **Источник света** — это тело, испускающее свет.
- **Точечным источником** называется тело, которое очень мало по сравнению с расстоянием до наблюдателя.
- **Тень** — это область, куда не попал свет от источника.
- **Полутень** — это область, куда попала только часть света от источника.