
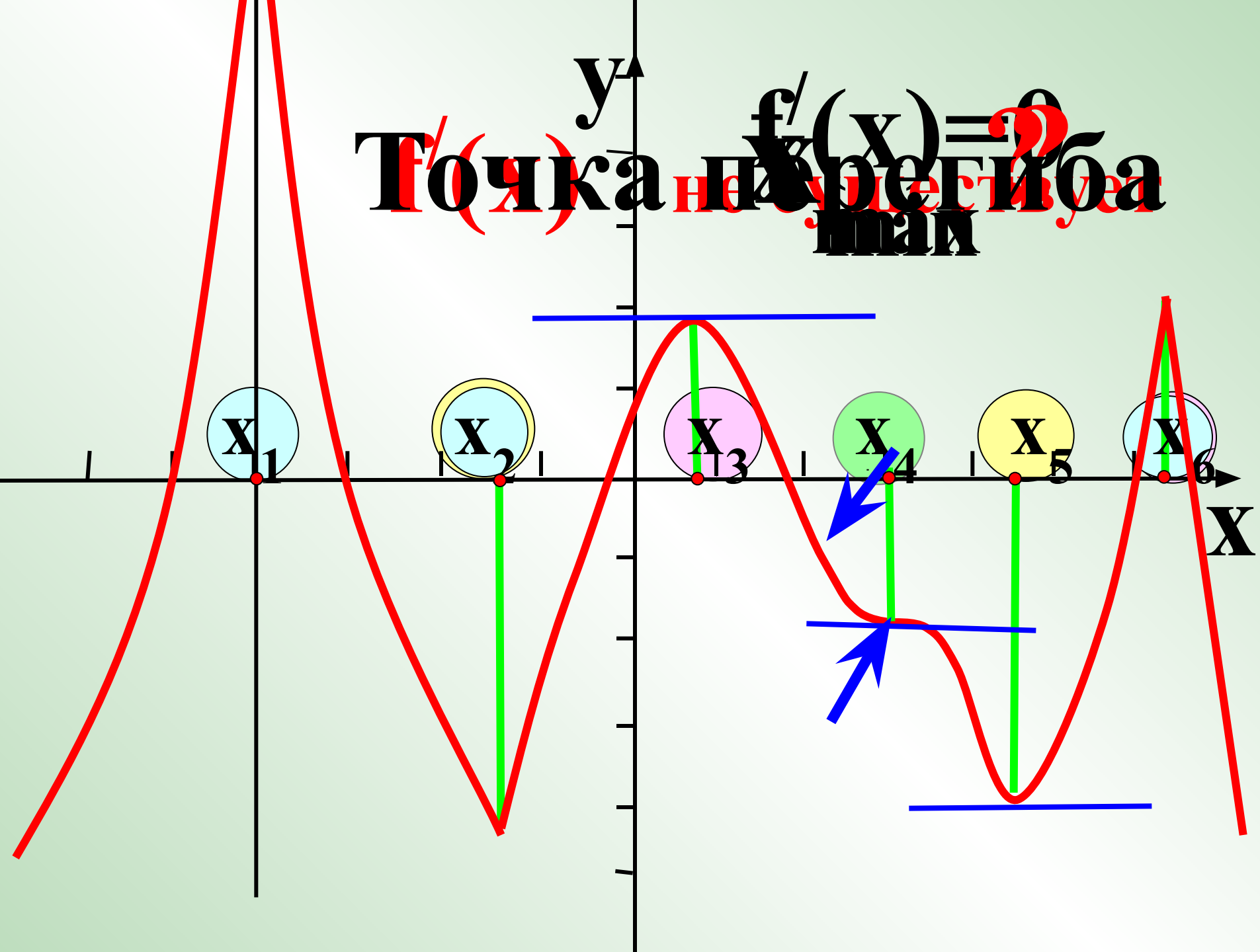


Готовимся к ЕГЭ

Савченко Е.М., учитель математики,
МОУ гимназия № , г. Полярные Зори, Мурманской обл.

Точка перегиба

$f'(x) = 0$



В8. Непрерывная функция $y = f(x)$ задана на отрезке $[a;b]$

На рисунке изображен ее график. В ответе укажите количество точек графика этой функции, в которых касательная параллельна оси Ox .

1

3

Подумай!

2

5

Верно!

3

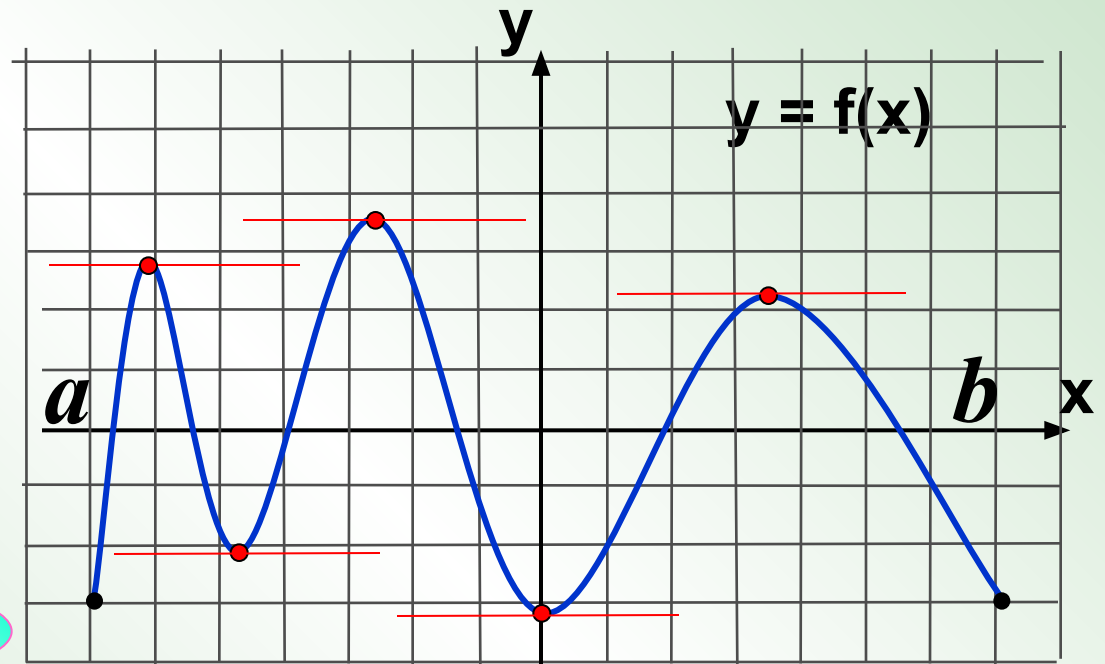
8

Подумай!

4

11

Подумай!



Проверка



В8. Непрерывная функция $y = f(x)$ задана на интервале $(-7; 7)$. На рисунке изображен ее график. Найдите количество точек, в которых касательная к графику функции параллельна прямой $y = 10$.

1

3

Подумай!

2

5

Верно!

3

8

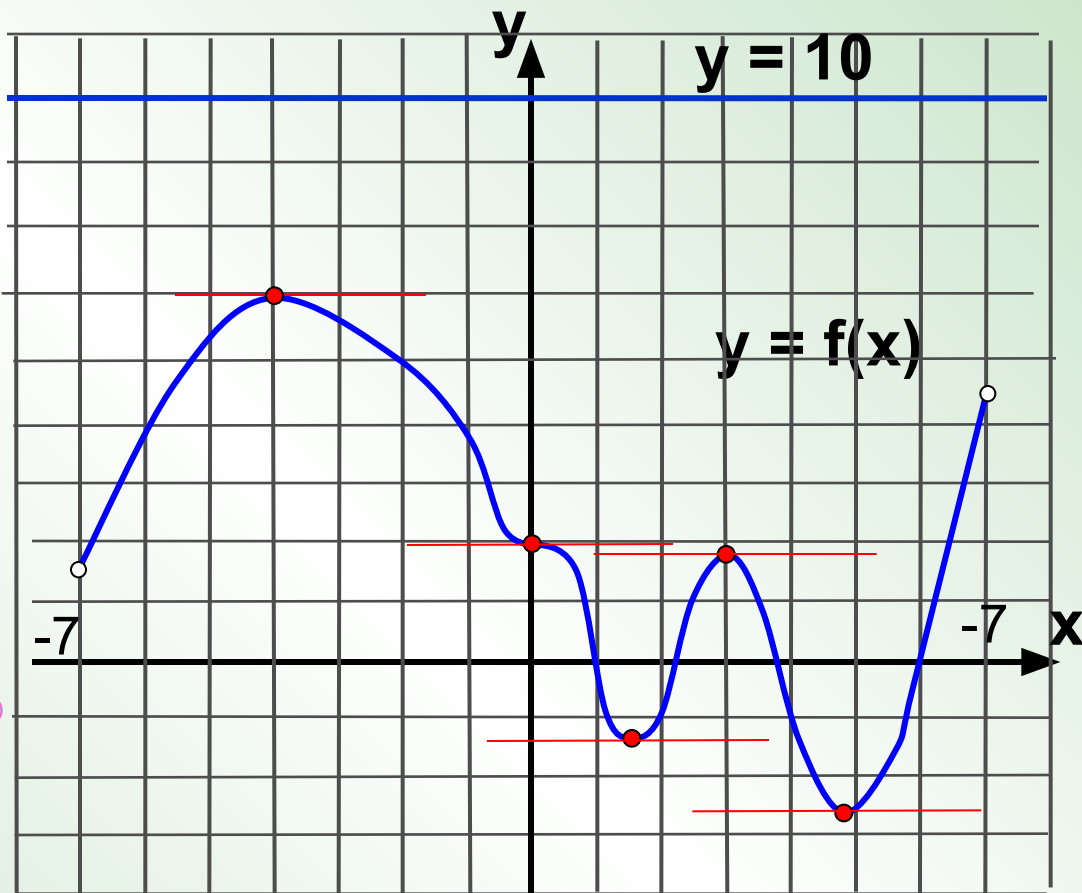
Подумай!

4

11

Подумай!

Проверка



В8. Непрерывная функция $y = f(x)$ задана на интервале $(-6; 7)$. На рисунке изображен ее график. Найдите количество точек, в которых касательная к графику функции параллельна прямой $y = 6$.

1

3

Верно!

2

5

Подумай!

3

8

Подумай!

4

11

Подумай!

Проверка

В этой точке
производная НЕ
существует!

