

МБУДО
«Созвездие»

КОМАНДА:
«Био-Старт»



ПРОЕКТ:

«Замена школьных фонтанчиков
на автоматы воды»



Состав команды:

Алексеев Яков
Юнишева Софья
Некрасова Ольга

Руководитель команды:
Урбас Ирина Сергеевна



наucoгpaд
КОЛЬЦОВО

Выявление проблемы...



Кольцовская школа №5

* В школе учиться
1315 учеников



X3



Биотехнологический лицей №21

* В лицее учиться
1221 ученик



X3



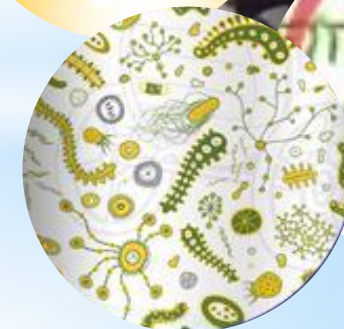
Выявление проблемы...



- * Всегда есть вода
- * Не дорогой



- * Учащиеся моют руки в фонтанчиках
- * Кидают бумажки, мусор
- * Возникают засоры
- * Вода застаивается и появляется неприятный запах
- * Благоприятная среда для размножения микробов
- * Распространение инфекции
- * Неудобно пользоваться
- * Часто остаются открытыми, большой расход ВОДЫ



Постановка задачи...



Потребление воды

Среднесуточная норма 300
мл воды на 10 кг веса

Кольцовская школа №5

- * В школе учиться
1315 учеников $\times 0.7$ л = 920,5 л

Биотехнологический
лицей №21

- * В лицее учиться 1221
ученик $\times 0.7$ = 854,7





Пути решения...

Кулер



- * Частая замена бутылок
- * Поломки
- * Необходимость отключать горячий кран

Автомат для подачи воды



- * Подают воду при наличии оплаты
- * Не дозируют
- * Дорого стоят
- * Требуют обслуживания

Наше решение

Установить свой автомат воды



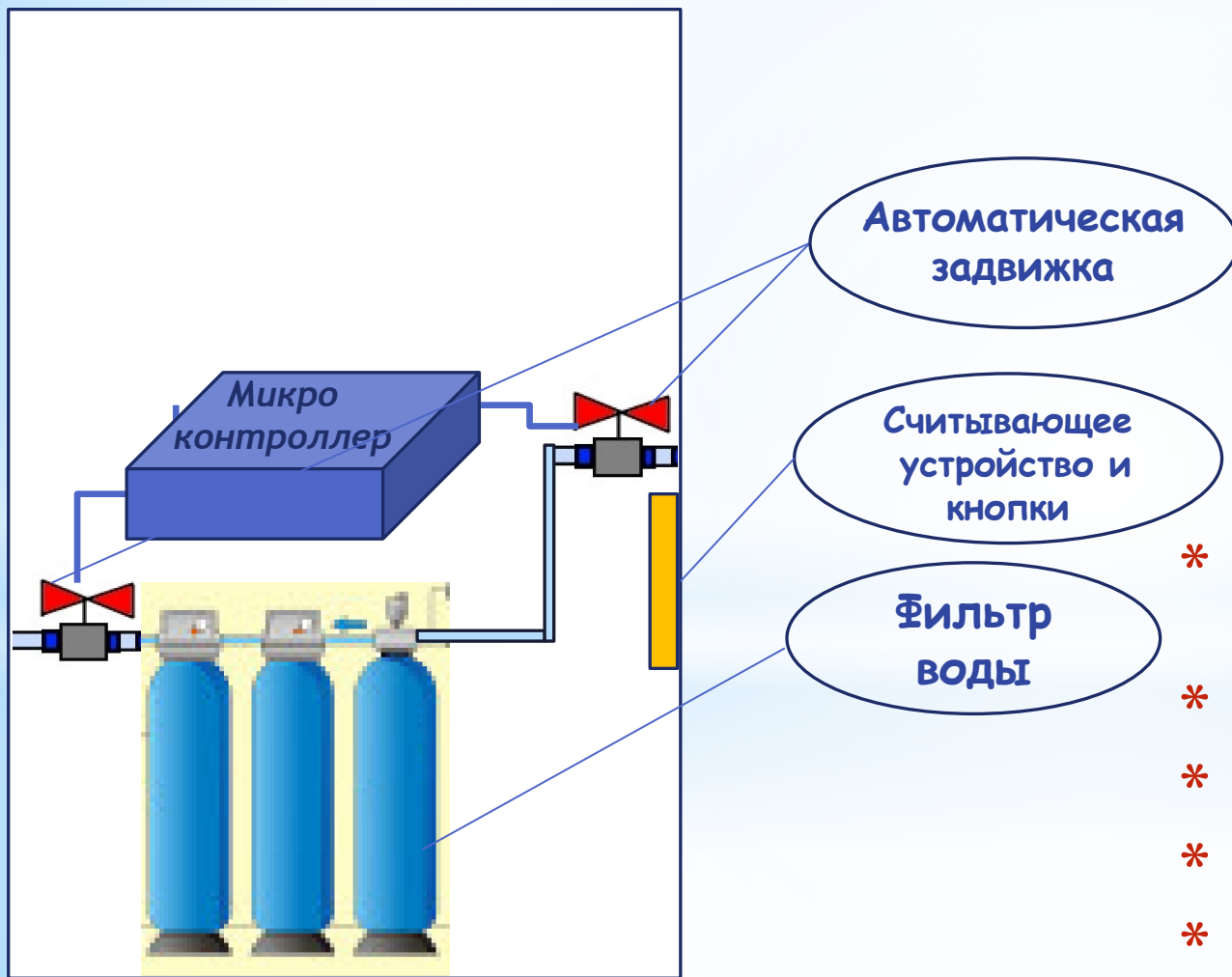
Внешний вид





Наше решение

Устройство



Принцип работы

- * Считать карту
- * Выбрать объем кнопками 0,5 или 0,7
- * Микроконтроллер подает сигнал на открытие задвижки
- * Происходит подача воды

Преимущества:

- * Используется карта школьника для питания
- * Нет лишнего расхода воды
- * Нет загрязнения воды
- * Можно собрать из не дорогих материалов
- * Нет распространения инфекции



МБУДО
«Созвездие»



Спасибо за внимание!!!!

