

Решение задач. Подготовка  
к контрольной работе.

# 1

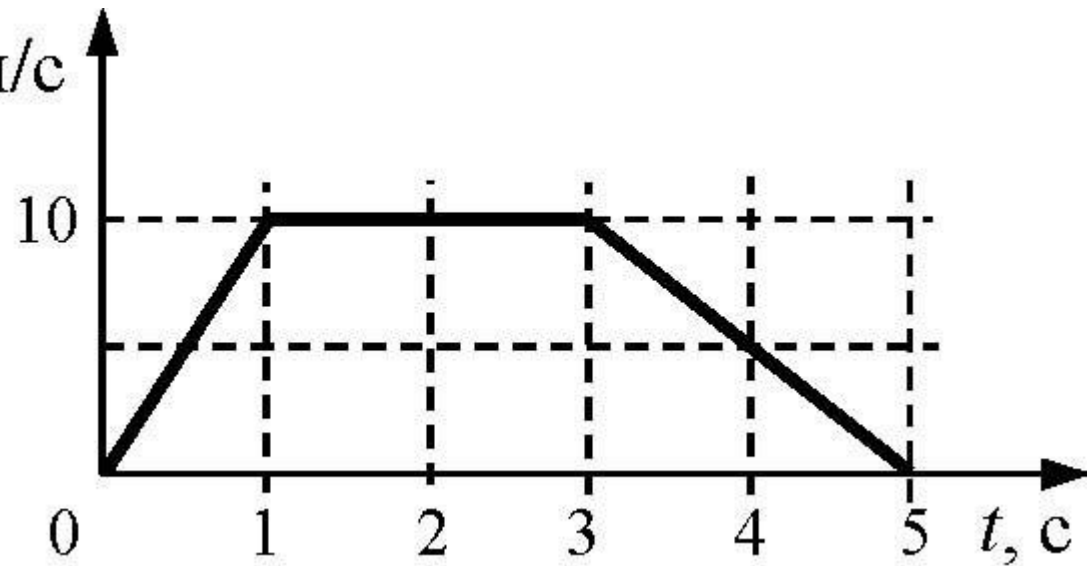
- Мяч, брошенный вертикально вверх, поднялся на высоту 10 м относительно поверхности Земли и при падении вниз был пойман на высоте 2 м относительно поверхности Земли. Чему равны путь  $l$  и модуль перемещения  $S$  мяча?

## 2

- «Волга» проезжает за 5 мин путь 15 км, мотоцикл проезжает за 20 с путь 0,5 км. Сравните значения скорости «Волги»  $V_1$  и скорости мотоцикла  $V_2$

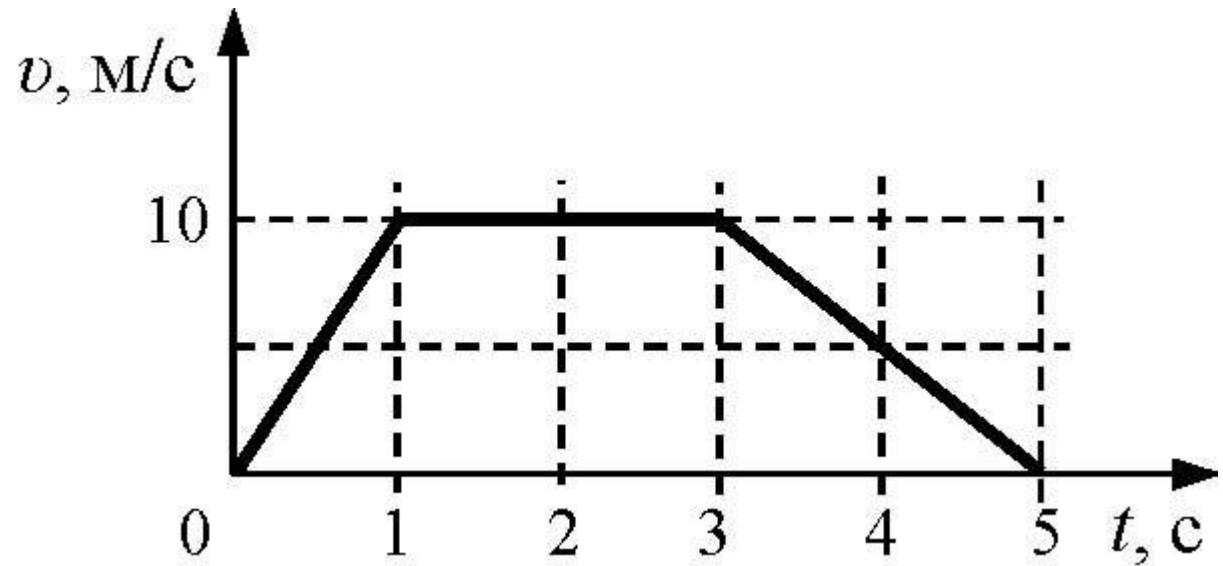
# 3

- Чему равен модуль перемещения в то время, когда тело двигалось равномерно  $v, \text{ м/с}$



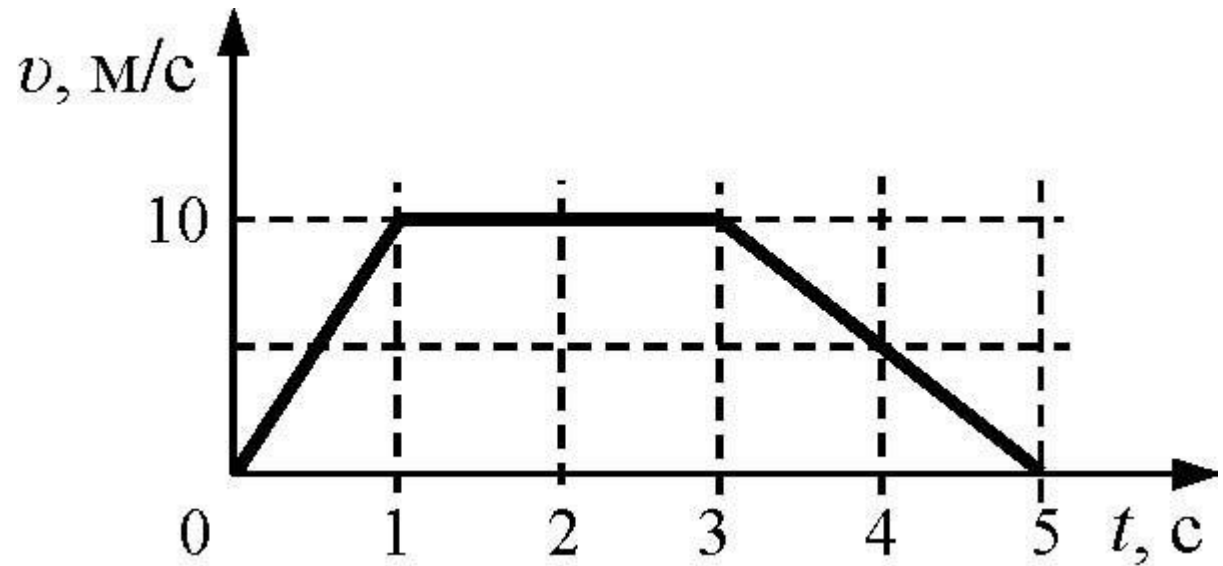
# 4

- Чему равен модуль перемещения в то время, когда тело двигалось ускоренно?



# 5

- Определите ускорение тела на всех интервалах времени.

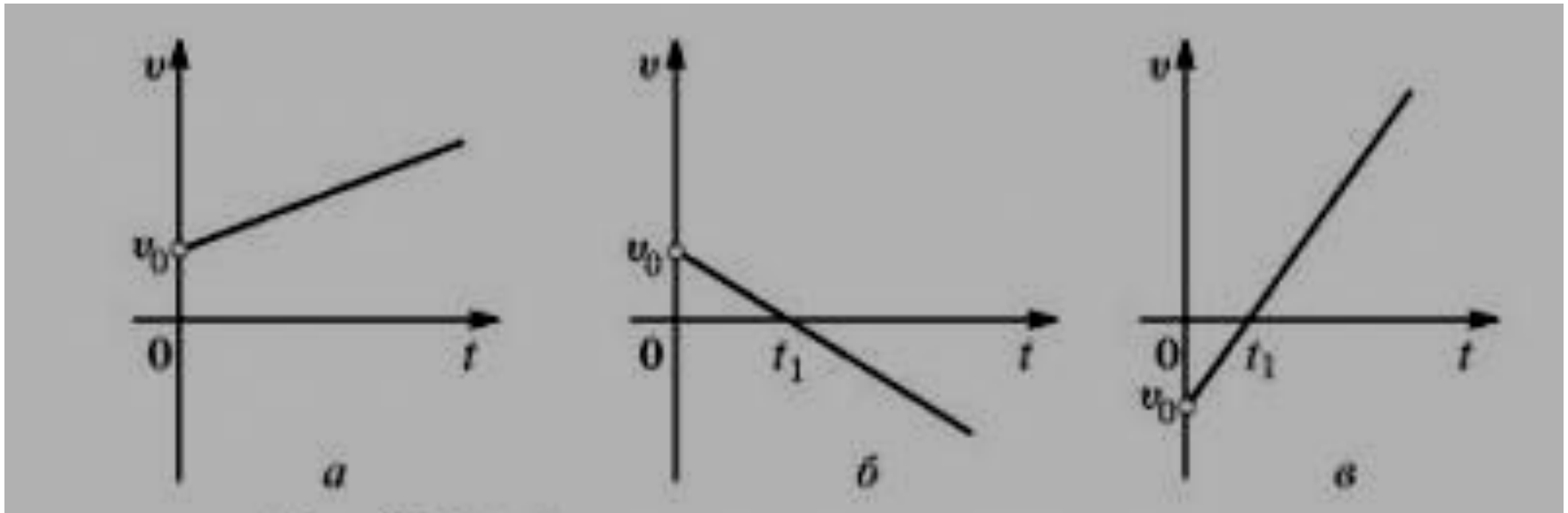


# 6

- Стрела пущена вертикально вверх со скоростью 30 м/с. на какую максимальную высоту она поднимется?

# 7

- Проанализируйте графики





# 8

- Как изменится центростремительное ускорение тела, если радиус кривизны увеличится в 5 раз, а линейная скорость движения уменьшится в 2 раза?

# 9

- Проанализируйте графики

