

ДОСТУПА В ЛИЧНЫЙ КАБИНЕТ СТРАХОВАТЕЛЯ

[HTTPS://CABINETS.FSS.RU/](https://cabinets.fss.ru/)

- Win 7
- Internet Explorer 11
- Криптопровайдер с УКЭП
- Плагин Госуслуг
- Плагин КриптоПро ЭЦП
для браузера

**Необходимые условия для
работы в ЛК**

Ка плагина портала госуслуг и

Вход в Госуслуги


Войдите или зарегистрируйтесь,
чтобы получить полный доступ
к электронным госуслугам

Войти

Зарегистрироваться

госуслуги
Доступ к сервисам
электронного правительства

Вход



XXXXXXXXXX
Другой пользователь

Войти

[Восстановить пароль](#)

[Войти с помощью электронных средств](#)

**Войти с помощью
электронных средств**

Как плагина портала госуслуг и

Скачиваем

Для входа с помощью электронной подписи или УЭК необходимо:

1. Установить специальную программу — плагин для работы с электронной подписью на Портале государственных услуг. Для этого нажмите на ссылку [Plugin для работы с электронной подписью](#). При появлении диалогового окна кнопками «Выполнить» и «Сохранить» выберите «Выполнить». После установки плагина перезапустите браузер.
2. Присоединить к компьютеру носитель ключа электронной подписи (USB-ключ, УЭК или смарт-карта). Должен быть вставлен только один носитель.
Средство электронной подписи можно получить в одном из аккредитованных Минкомсвязью России [удостоверяющих центров](#). УЭК можно получить в [уполномоченных организациях](#) субъектов Российской Федерации.
Примечание: Для некоторых носителей электронной подписи требуется установить специальную программу — криптопровайдер. Инструкцию по установке и настройке криптопровайдера можно получить в своем аккредитованном УЦ. Для использования УЭК установите криптопровайдер [КриптоПро УЭК CSP](#) (для загрузки потребуется пройти простую регистрацию).
3. Добавить адрес <https://esia.gosuslugi.ru> в список надёжных узлов (только для браузера Internet Explorer). Для этого необходимо:
 - зайти в «Свойства обозревателя»;
 - выбрать закладку «Безопасность»;
 - выбрать зону для настройки параметров безопасности – «Надёжные узлы», нажать на кнопку «Узлы»;
 - в поле «Добавить в зону следующий узел» ввести адрес <https://esia.gosuslugi.ru>, нажать «Добавить» и закрыть данное окно.
4. Включить/разрешить доступ плагину согласно рекомендациям [документа](#).


Закреть

Открыть файл - предупреждение системы безопасности


Запустить этот файл?

Имя: C:\Users\test\Downloads\IFCPlugin.msi
Издатель: [Rostelecom OAO](#)
Тип: Пакет установщика Windows
Ис: C:\Users\test\Downloads\IFCPlugin.msi

Всегда спрашивать при открытии этого файла

 Файлы из Интернета могут быть полезны, но этот тип файла может повредить компьютер. Запускайте только программы, полученные от доверяемого издателя. [Факторы риска](#)

Установщик Windows

 Идет подготовка к установке...

Установка Плагин



Установка П...

Все готово

Нажмите к...
чтобы про...
чтобы вый...

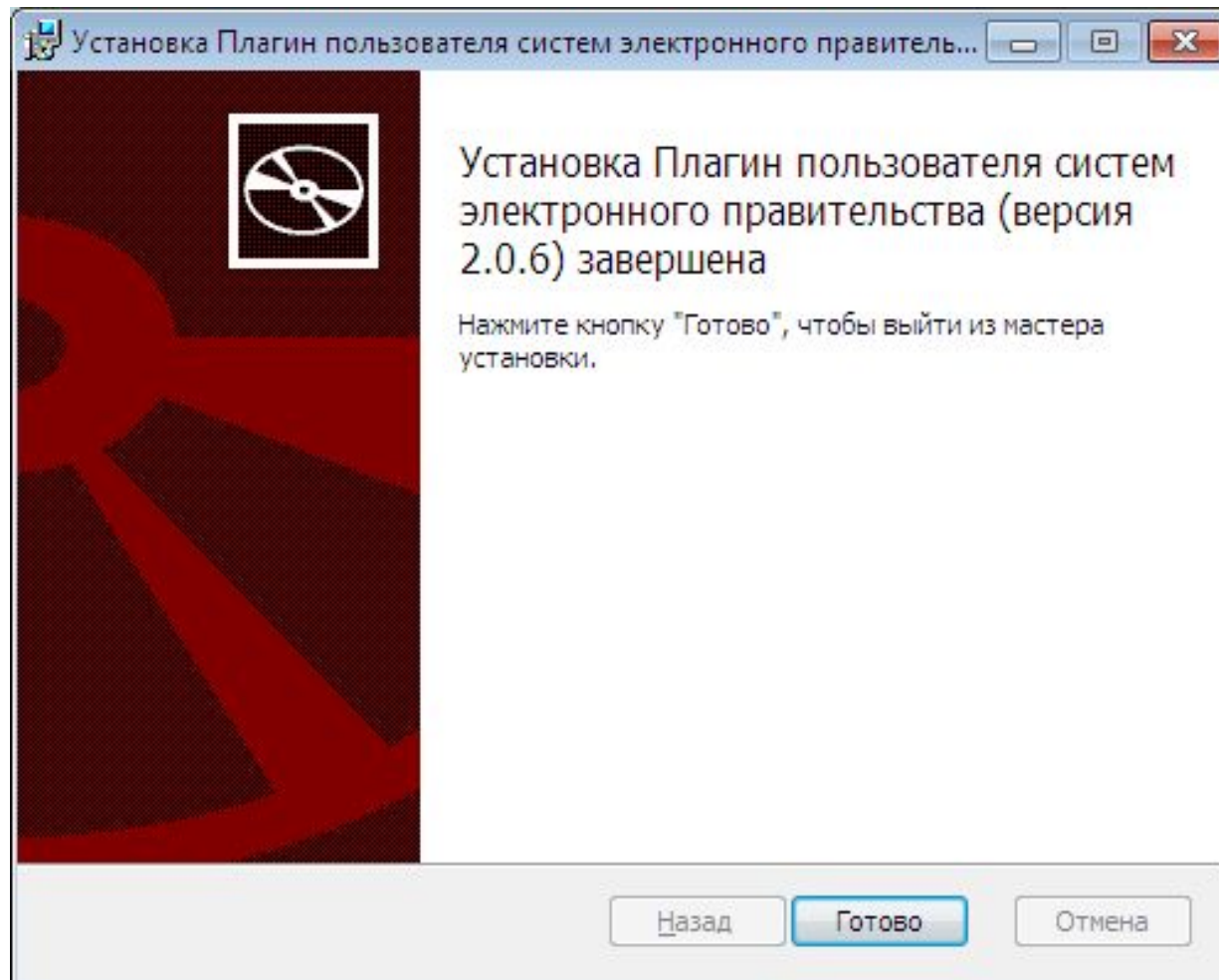
Установка Плагин пользователя систем электронного правитель...

Установка Плагин пользователя систем электронного правитель...

Подождите, пока мастер установки устанавливает Плагин пользователя систем электронного правительства (версия 2.0.6).

Состояние:

Процесс установки



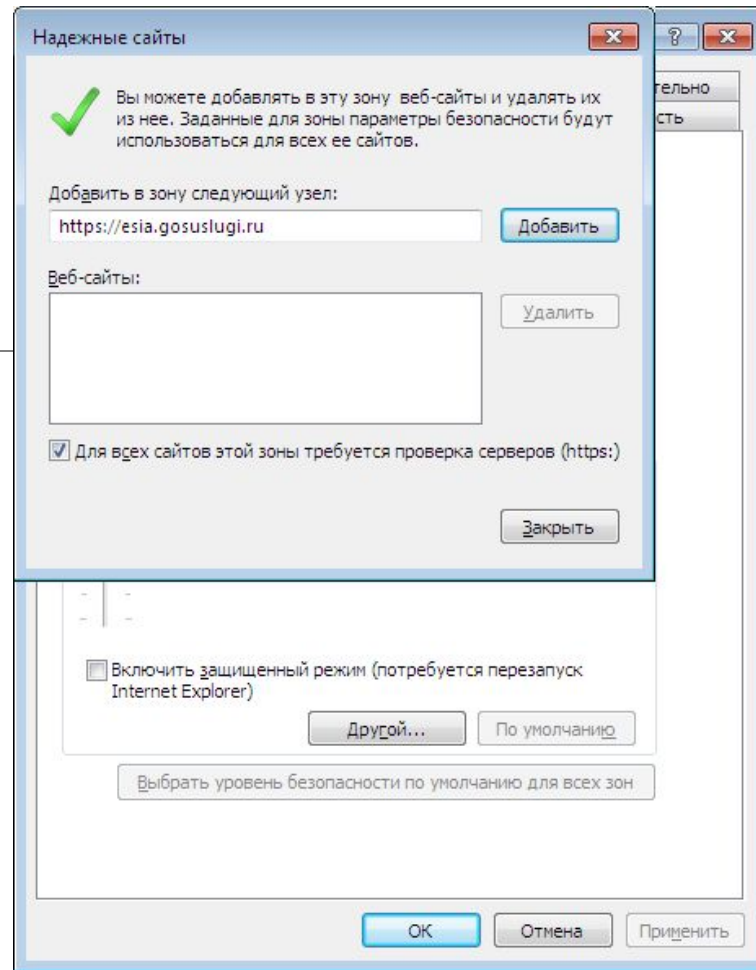
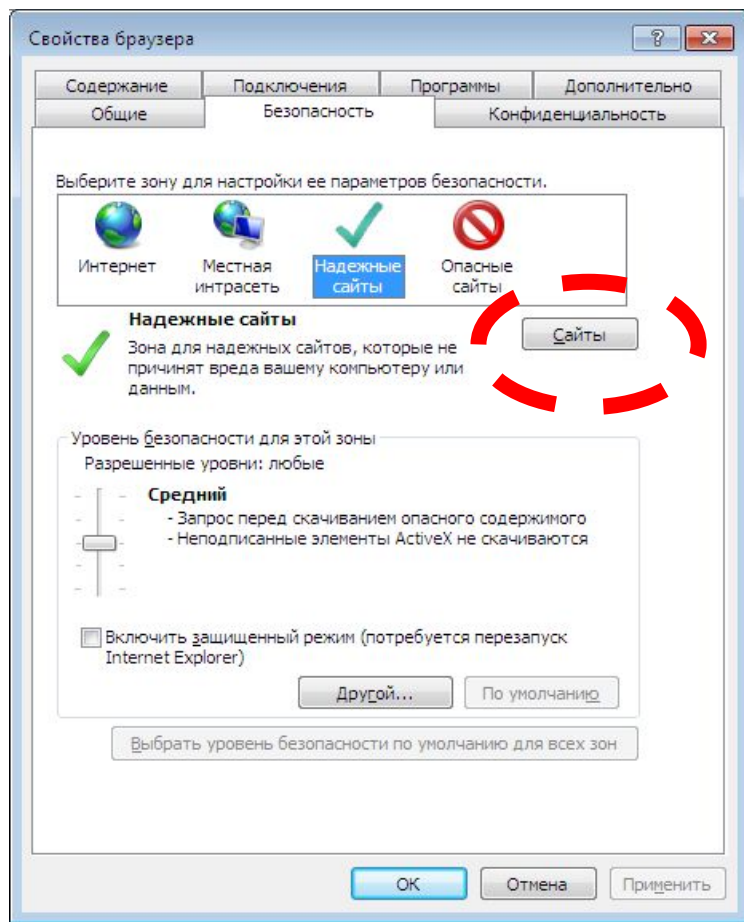
Процесс установки

Плагин
КриптоПр
о

Скачиваем и
устанавливаем
КриптоПро ЭЦП
Browser plug-in

[http://www.cryptopro.ru
/products/cades/plugin](http://www.cryptopro.ru/products/cades/plugin)

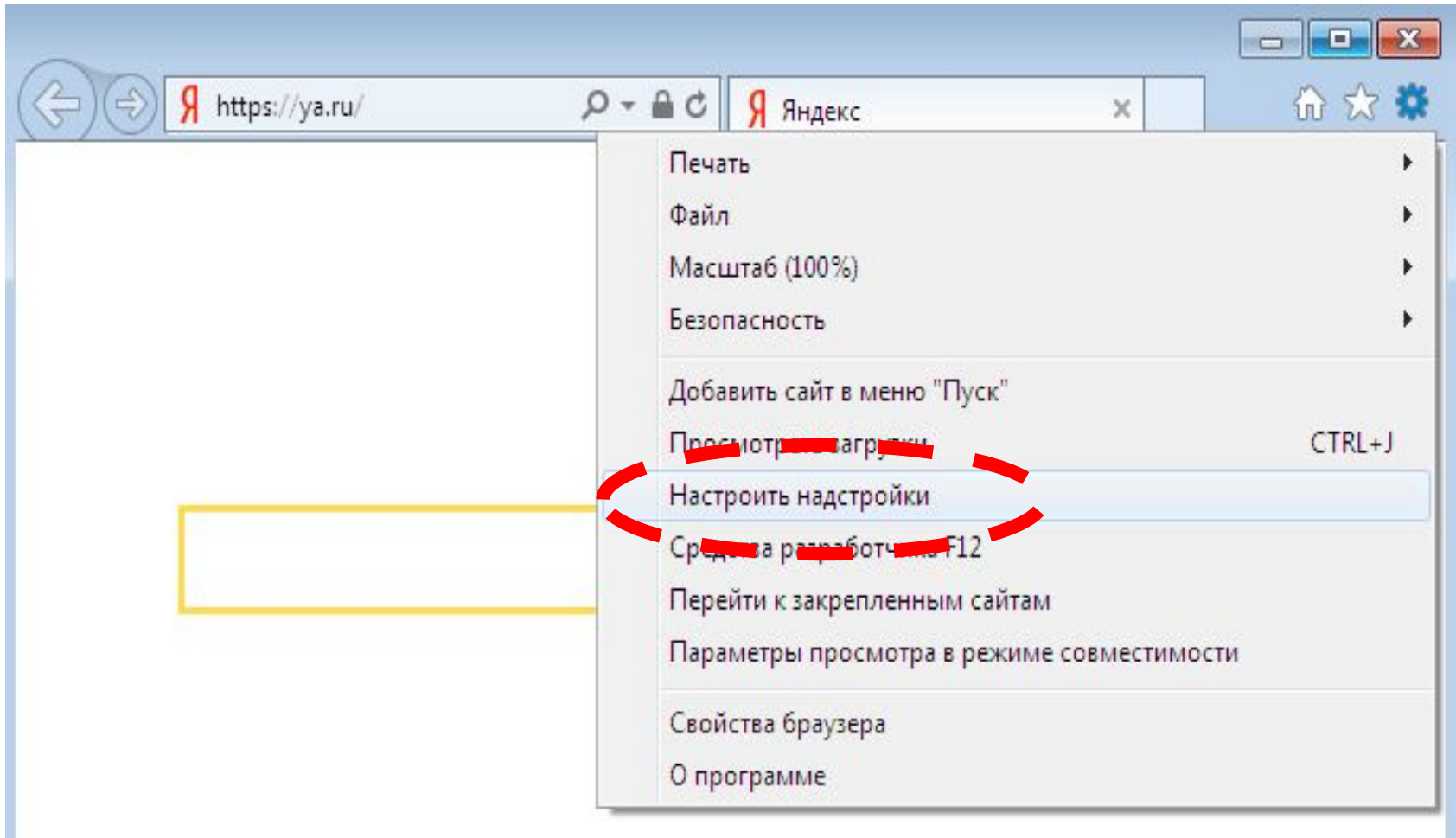




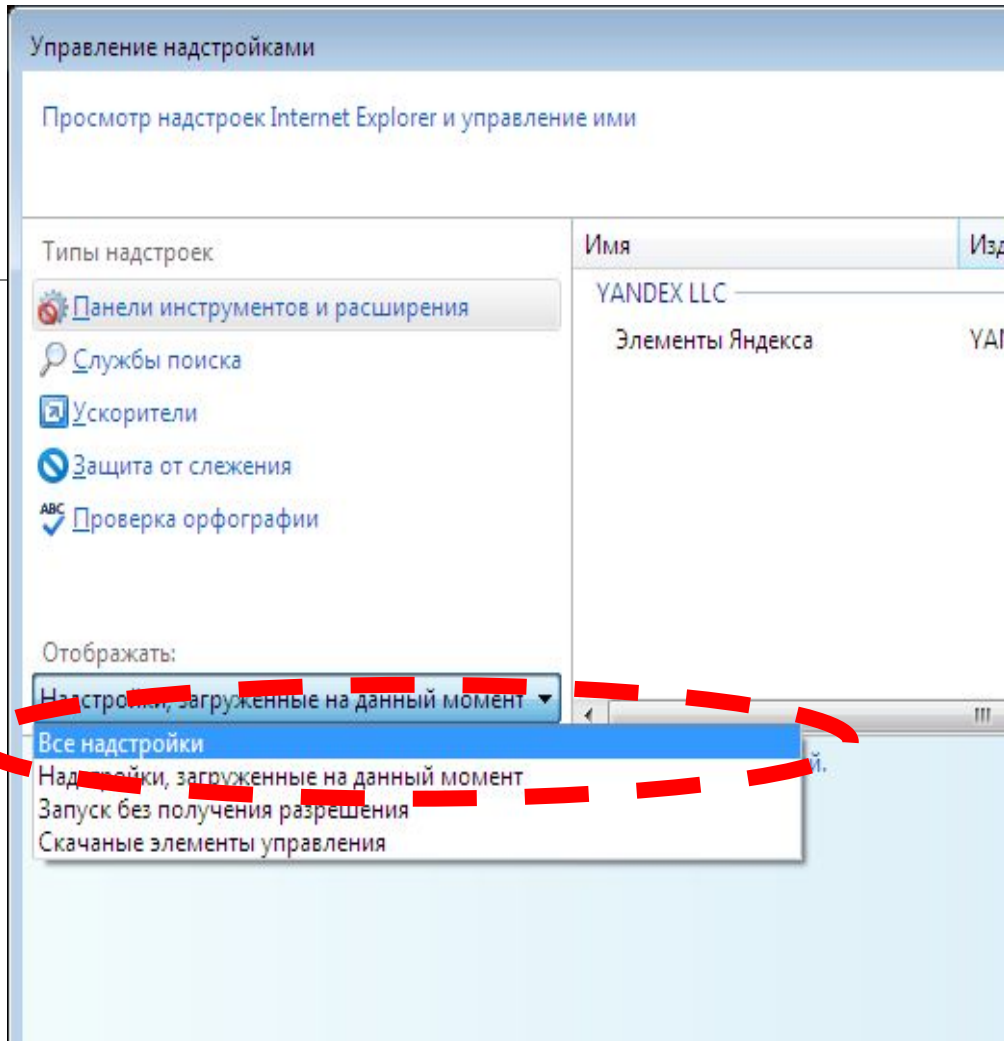
<https://esia.gosuslugi.ru>

https://*.fss.ru

Настройка IE



Настройка IE



Настройка IE

Управление надстройками


Просмотр настроек Internet Explorer и управление ими


Типы надстроек

 Панели инструментов и расширения

 Службы поиска

 Ускорители

 Защита от слежения

 Проверка орфографии

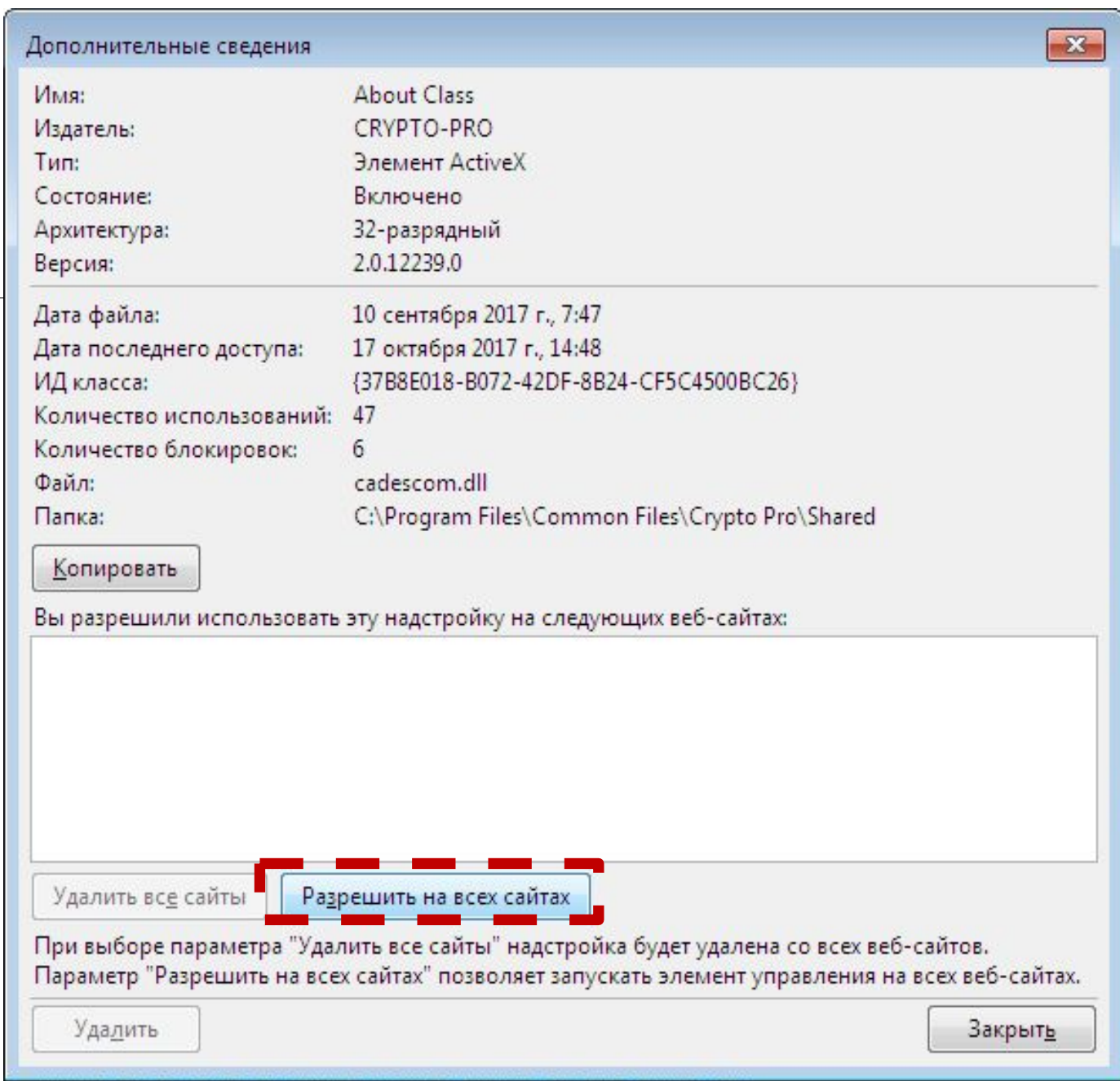
Отображать:

Все надстройки

Имя	Издатель	Состояние	Время з:
CRYPTO-PRO			
About Class	CRYPTO-PRO	Включено	
CAdESCOM.Store Class	CRYPTO-PRO	Включено	
WebClassFactory Class	CRYPTO-PRO	Включено	
Microsoft Corporation			
X509 Enrollment WebClassFact...	Microsoft Corporation	Включено	
Rostelecom OAO			
Crypto Interface Plug-in user of...	Rostelecom OAO	Включено	
YANDEX LLC			

About Class
CRYPTO-PRO

Настройка IE



Настройка IE

ТЕСТИТУЕМ работу на тестовой странице (Пример подписи

CADES-BES):

<https://www.cryptopro.ru/sites/default/files/products/cades/demopage/main.html>

Настройка браузера



ЭЦП в браузере – попробуйте прямо

Компания [КРИПТО-ПРО](#) предлагает плагин для создания и проверки электронной подписи на web-страницах.

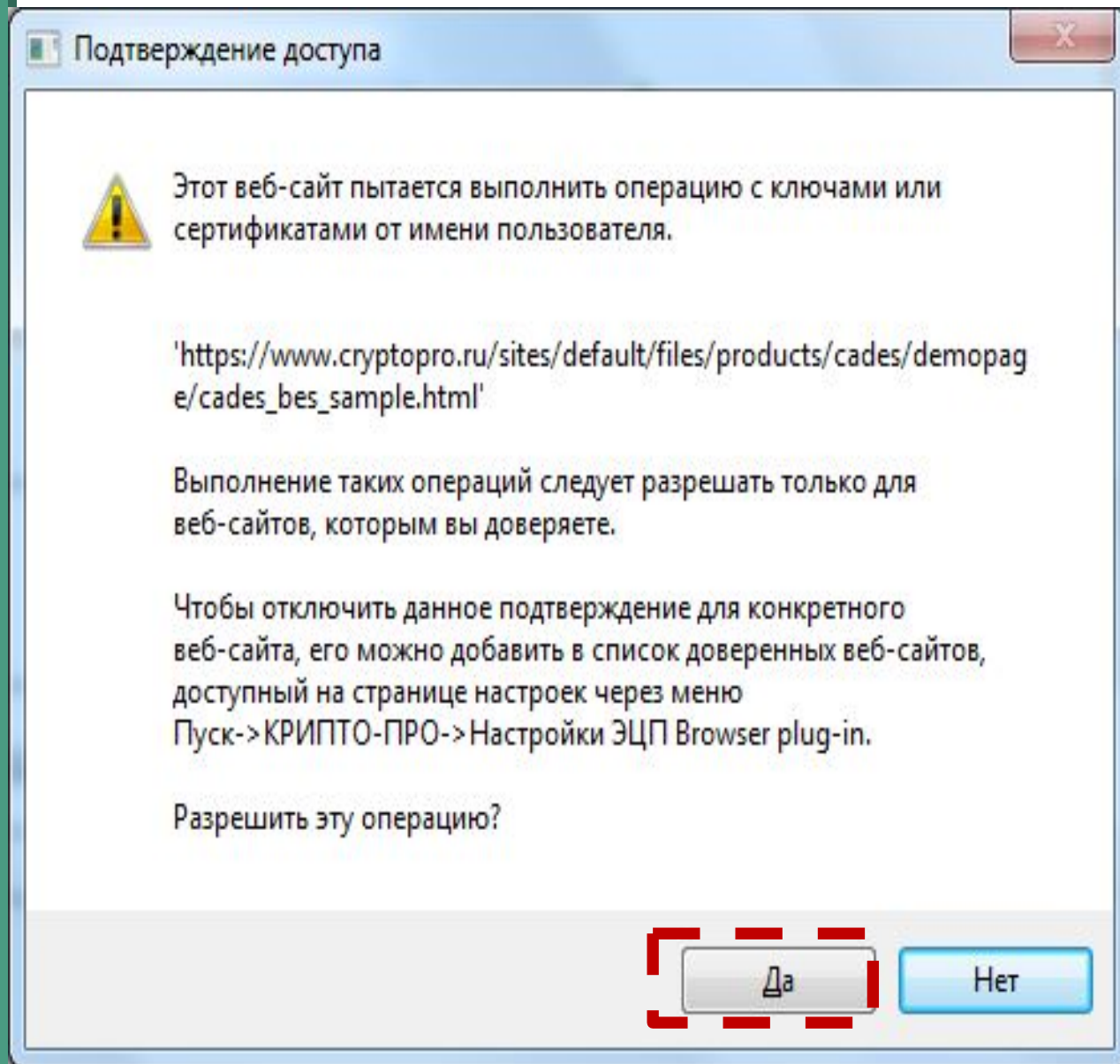
КриптоПро ЭЦП Browser plug-in позволяет создавать и проверять как обычную электронную подпись, так и усовершенствованную электронную подпись. Подробнее на нашем [сайте](#).

Обратите внимание! Для пробной работы с плагином вам необходимо иметь:

- › Компьютер под управлением Windows, Linux, MacOS или FreeBSD
- › Один из современных браузеров (Internet Explorer, Mozilla Firefox, Opera, Chrome, Яндекс.Браузер, Safari) с поддержкой сценариев JavaScript
- › Установленный плагин для браузера «КриптоПро ЭЦП Browser plug-in» ([Установить](#))
- › Если планируется создание ЭЦП по ГОСТ Р 34.10-2001, то необходимо установить [СКЗИ КриптоПро CSP](#)
- › Сертификат ключа подписи, который можно получить на странице [тестового центра](#)
- › [Проверить](#) работу установленного плагина
- › Пример подписи [CAAdES-BES](#)
- › Пример подписи [CAAdES-X Long Type 1](#)
- › Пример подписи [XML](#)
- › Создание подписи [CAAdES-BES](#) для файла
- › Пример использования [шифрования на симметричных ключах](#) (требуется плагин версии 2.0.2101 и выше)
- › Пример создания подписи [CAAdES-BES](#) с использованием Рутокен PinPad
- › Пример подписи [CAAdES-BES](#) для работы с Firefox версии ниже 52

Настройка а браузера

Предупрежде ние



Настройк а браузер а



 Плагин загружен. ●

Версия плагина: 2.0.12888 Версия криптопровайдера: 4.1.0
Криптопровайдер: Infotecs Cryptographic Service Provider

- » [О КриптоПро ЭЦП Browser plug-in](#)
- » [Инструкция по работе с плагином](#)
- » [Скачать плагин](#)



Сертификат:

- CN=ЮАШ ТЕСТ; Выдан: 20.06.2017 04:44:00
- CN=Второй тестовый Страхователь; Выдан: 20.06.2017 13:21:00
- CN=ГУ - РО ФСС РФ по Республике Башкортостан; Выдан: 27.04.2017 14:08:00
- CN=002_ФСС Хабибуллин З.З. консультант ОИ; Выдан: 23.03.2017 12:15:00

Информация о сертификате

Владелец: CN=Второй тестовый Страхователь
Издатель: CN=Администратор Тестового УЦ ИнфоТекС
Выдан: 20.06.2017 13:21:00
Действителен до: 09.11.2017 08:57:00
Криптопровайдер: Infotecs Cryptographic Service Provider
Алгоритм ключа: ГОСТ Р 34.10-2001

Данные для подписи:

Hello world

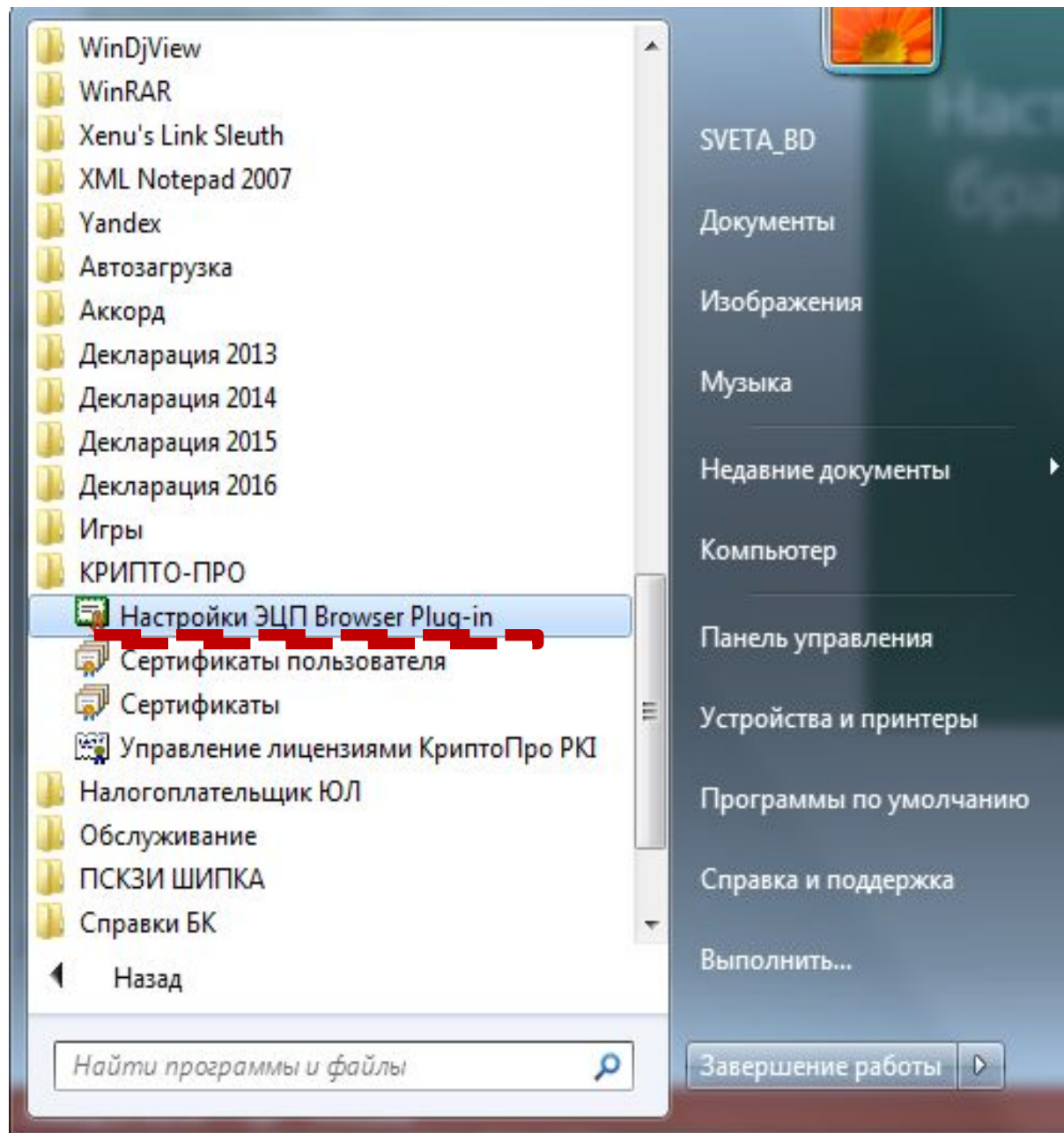
Подписать

Подпись сформирована успешно:

```
MhBdOnHmM168rj9GJ6D/LrLjoseThNmZUNPo+KYQLZ2tX4rTgQkANDAwNTAwMDG6CCQAwMDA1MDAw  
MhOCAXAwggFzMA4GA1UdDwEB/wQEAwIBxjAPBgNVHRMBAF8EBTADAQH/Mh0GA1UdDgQNBBS0A0aV  
EzKJy:1UNovZCpCaVU9HoDCCASgG41UdIwSCAR8wggEbgBSoA0aVEzKJy:1UNovZCpCaVU9HoKGB  
BKS87TCB6jEwM0GA1UECgum0KLQtdGB8YLQvtCy8YvQuSDQo9CmINCY8L3RNC+0KLQtdCa0KEx  
RDBCBgNVBAAsM09Cj0LTOvtGB8YLQvtCy8LXRgNGP8Y7R1dC40Lkg0Lgg0LrQu9G08YfQtdCy@L7Q  
wKDRk+G1aI 3R++64N5MwTOVNU00MhB8oKNC9AI -nLNC9AI -RnAG8VDD+NGC9AI 7RnPMF8A411IF
```


Настройка безопасности плагина

Правой
кнопкой мыши
→ «Открыть с
помощью» →
IE



Добавляем
адрес:

[https://
cabinets.fss.ru](https://cabinets.fss.ru)

Настройки КриптоПро ЭЦП Browser Plug-in

Список надежных узлов, которые не причинят вред вашему компьютеру и данным. Для заданных веб-узлов КриптоПро ЭЦП Browser Plug-in не будет требовать подтверждения пользователя при открытии хранилища сертификатов, создании подписи или расшифровании сообщения. При добавлении веб-узлов в надежные можно использовать символ "*" для указания всех субдоменов данного узла.

Важно! При добавлении веб-узла в список надежных, вы должны быть уверены, что веб-скрипты, загруженные или запущенные с данного веб-узла, не могут нанести вред компьютеру или данным.



Список доверенных узлов

+

Сохранить

Настройк а браузера

[https://
cabinets.fss.ru](https://cabinets.fss.ru)

Список доверенных узлов

✕ <https://cabinets.fss.ru>

Добавит



Сохранить

Регистрация на портале «Госуслуги» в качестве организации

Регистрацию организации
на портале Госуслуг
производить по
инструкциям Минкомсвязи
и Портала Госуслуг.

- 1. Получаем УКЭП на всех сотрудников, которым требуется доступ на портал «Госцслуги»**
- 2. Регистрируем руководителя в качестве физического лица**
- 3. Подтверждаем личность руководителя в МФЦ или посредством УКЭП**
- 4. Руководитель заводит организацию на портале «Госуслуг»**

**Регистрация на портале
«Госуслуги»**

Создать учетную запись юридического лица можно только из подтвержденной учетной записи физического лица – руководителя организации или представителя юридического лица, имеющего право действовать от имени организации без доверенности. Это значит, что для регистрации юридического лица необходимо предварительно пройти процедуру проверки данных и подтверждения личности.

Средство электронной подписи, используемое для регистрации ЮЛ, возможно использовать и для подтверждения учетной записи физического лица (при условии, что в сертификате ключа проверки электронной подписи указаны необходимые данные этого физического лица, такие как ФИО и СНИЛС).

Для подтверждения личности с помощью электронной подписи или регистрации юридического лица следует установить специальную программу – плагин.

- 1. Руководитель приглашает сотрудника**
- 2. Сотрудник принимает приглашение**
- 3. Руководитель назначает администратора**
- 4. Администратор приглашает остальных сотрудников**
- 5. Остальные сотрудники принимают приглашение**

**Дополнительные действия по
регистрации**

Проверка работы кабинета страхователя



Вход в личный кабинет

Идентификация пользователя происходит по регистрационным данным портала «Государственные услуги». Страхователи осуществляют вход только с помощью Электронных средств.

госуслуги

Доступ к сервисам
электронного правительства

Вход

 
Другой пользователь

Пароль

Войти

[Восстановить пароль](#)

[Войти с помощью электронных средств](#)

Войти с помощью электронных средств

Вход

Выбор сертификата ключа проверки электронной
подписи



ГУ Белгородская РО ФСС РФ
Издатель: ТЕНБОРСАЗ
Кому выдан: Шрыгина Ирина Сергеевна
Действителен: с 16.12.2018 по 16.03.2019



Отмена

**Выбор сертификата для
входа в ЛК**

Вход в личный кабинет

Выбор вида
авторизации:
частное лицо или
организация.

ГОСУСЛУГИ

Доступ к сервисам
электронного правительства

Войти как



Частное лицо



Организация
ИП
Юридическое лицо
Самозанятый
Иное



ОГРН: _____



Вы находитесь в **beta-версии** личного кабинета Страхователя. Информация в личном кабинете обновляется один раз в сутки. Страхователем является организация любой организационно-правовой формы, а также граждане, в соответствии с законодательством ([1](#)), ([2](#)).

В личном кабинете Страхователя представлена следующая информация:

- [сведения о Страхователе](#), которыми располагает Фонд;
- сведения по выданным [листкам нетрудоспособности](#), переданным в Фонд в электронном виде;
- история [обмена данными](#) по электронным листкам нетрудоспособности между Страхователем и Фондом;
- сведения по [реестрам пособий](#), отправленных Страхователем в Фонд в рамках пилотного проекта «Прямые выплаты» ([3](#));
- сведения [по пособиям и выплатам](#), оформленным в рамках пилотного проекта «Прямые выплаты»;
- [сведения о пострадавших](#) в результате несчастных случаев на производстве и профессиональных заболеваний.



Информация из Фонда

Просмотреть информацию по изменениям в личном кабинете



Подать запрос в Фонд

Подать обращение в Фонд по установлению скидок и надбавок к страховым тарифам и другим вопросам, подать жалобу в Фонд на предоставление государственной услуги, ответить на извещение, сформированное сотрудником Фонда при работе с реестром и пособиями, в рамках проекта «Прямые выплаты»



Запросить листок нетрудоспособности

Запросить в Фонде электронный листок нетрудоспособности и ввести в него сведения, заполняемые работодателем

Для проверки
совместной работы
пробуем запросить
заведомо
несуществующий ЭЛН,

например :

СНИЛС: 000-000-000-00

Номер ЛН: 1111111111111111

ЛИЧНЫЙ



[Сведения о Страхователе](#) [Информация из Фонда](#) [Подать запрос в Фонд](#) [Электронные листки нетрудоспособности](#) [Несчастные случаи и профзаболевания](#)

[Инструкции для работы](#)

СПИСОК ЛИСТКОВ НЕТРУДОСПОСОБНОСТИ ?

 ЗАПРОСИТЬ ЛН

 ФИЛЬТР

ФИО	СНИЛС	№ ЛН	Дата выдачи ↓	Период нетрудоспособности	Количество дней нетрудоспособности	Статус
-----	-------	------	---------------	---------------------------	------------------------------------	--------

« « | Страница 0 / 0 | » » | Нет данных для отображения

Личный кабинет страхователя

Раздел «Электронные листки нетрудоспособности» личного кабинета страхователя.



СПИСОК ЛИСТКОВ НЕТРУДОСПОСОБНОСТИ ?

ЗАПРОСИТЬ ЛН

ФИЛЬТР

Формирование запроса ЛН ×

Номер ЛН

СНИЛС

Обязательно

Обязательно

ОЧИСТИТЬ ПОЛЯ

ЗАПРОСИТЬ ЛН

ФИО	СНИЛС	№ ЛН	Дата выдачи ↓	Период нетрудоспособности	Количество дней нетрудоспособности	Статус
-----	-------	------	---------------	---------------------------	------------------------------------	--------

⏪ ⏩ | Страница 0 / 0 | ⏪ ⏩ | Нет данных для отображения

Личный кабинет страхователя

Раздел «Электронные листки нетрудоспособности» личного кабинета страхователя.

Запрос листка нетрудоспособности по параметрам: Номер листка нетрудоспособности (ЛН), СНИЛС.

126890942784

21.07.2017

22.06.2017 - 26.06.2017

Выберите сертификат для подписи

20.06.2017

CN=Г

T=Управляющий, OU=Ф

Башкортостан, O=Г

Башкортостан, E=oiio@ro2.fss.ru, S=02, L=Уфа, C=RU,

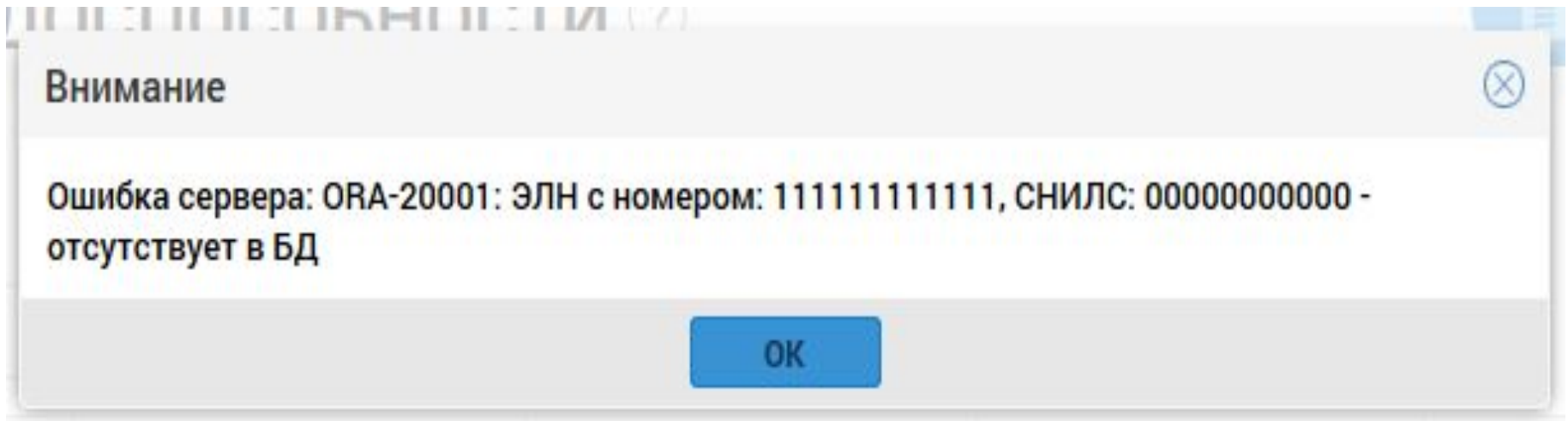
SNILS=0, STREET="ул. Со

Регистрационный номер ФСС=0274608260,

INN=0, OGRN=10, SN=Г

ЛИЧНЫЙ КАБИНЕТ. Выбор

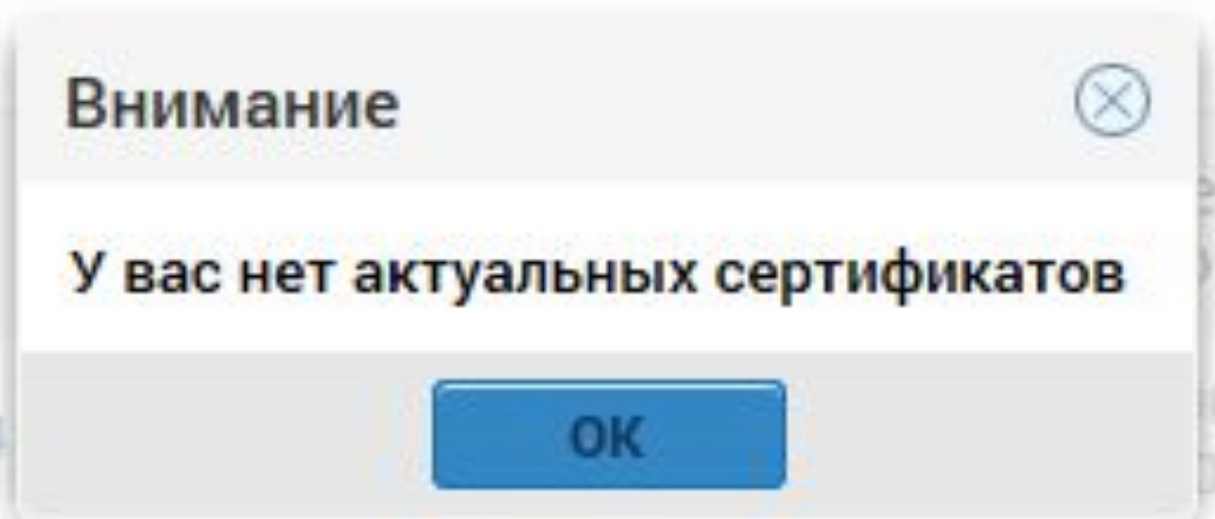
Должны получить сообщение:



ЭЛН ... отсутствует
в БД
ЛИЧНЫЙ

Настройка ЭП

Наиболее
распространённая
ошибка

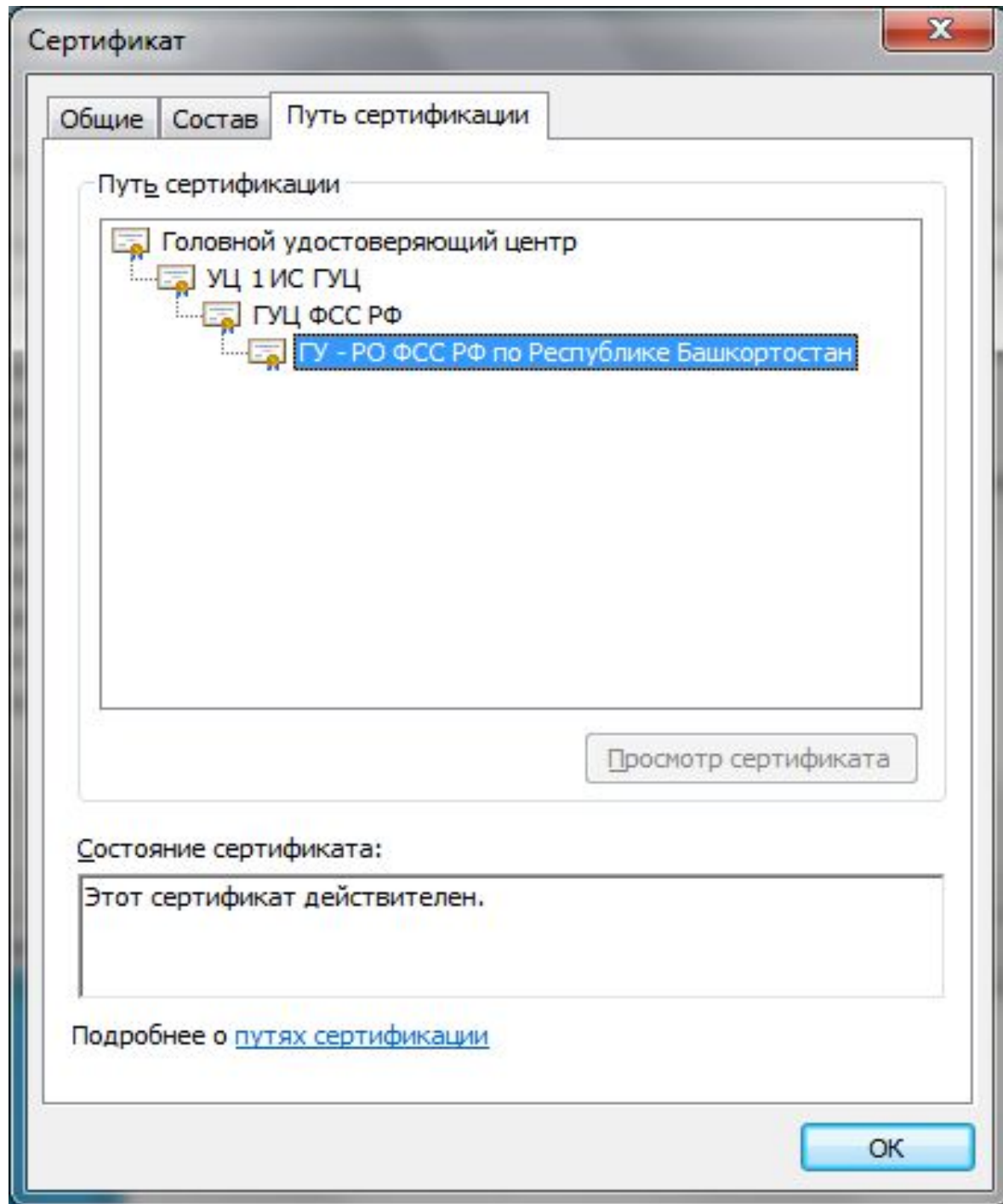


- Вся цепочка сертификации должна быть **актуальной**
- (действующей)!
Все корневые центры

установлены!

Настройка ЭП

Наиболее распространённая ошибка



КОНТАКТЫ:

Государственное учреждение – региональное отделение

Фонда социального страхования Российской Федерации по
Республике Башкортостан

450103, г. Уфа, улица Сочинская, д. 15

Отдел информатизации

(347) 255-95-05

(347) 255-95-39

(347) 279-03-30

E-mail: oio@ro2.fss.ru

Khabibullin_zz@ro2.fss.ru

Сайт: <http://r02.fss.ru>