

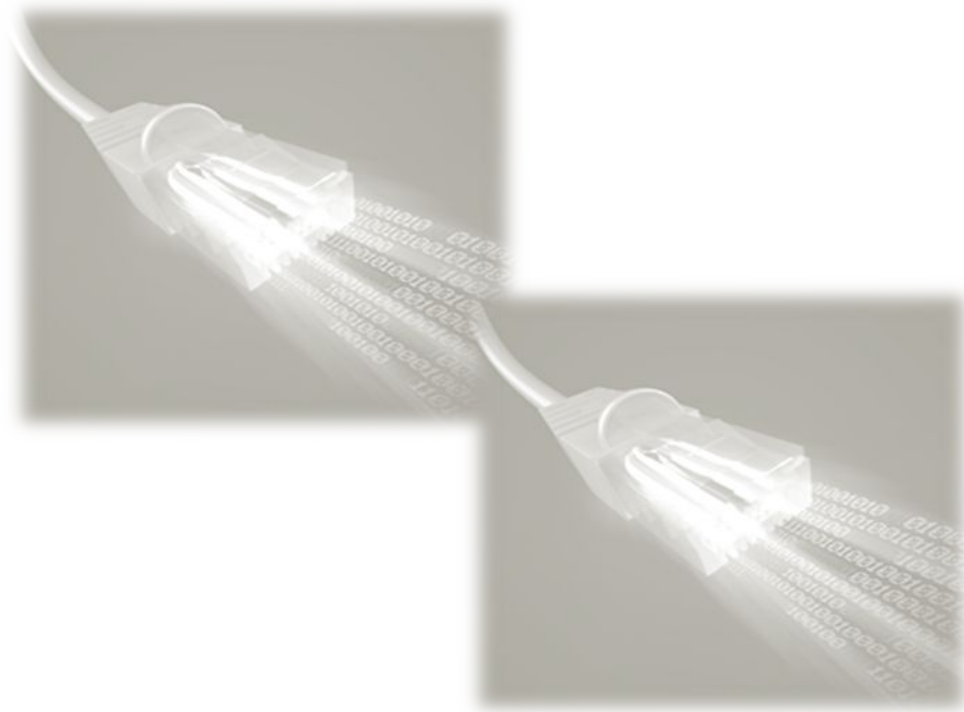
ОАО «Московская городская телефонная сеть»

является лидером московского рынка услуг телефонной связи, обслуживая более **3,3 млн.** квартирных абонентов. (Всего в Москве примерно 4,4 млн. домохозяйств)
История МГТС — это вековые традиции с 1882 года. Более 90% московских семей выбрали и пользуются услугами телефонной связи от МГТС. На данный момент у нас более **1 300 000** абонентов с одной или несколькими услугами по технологии

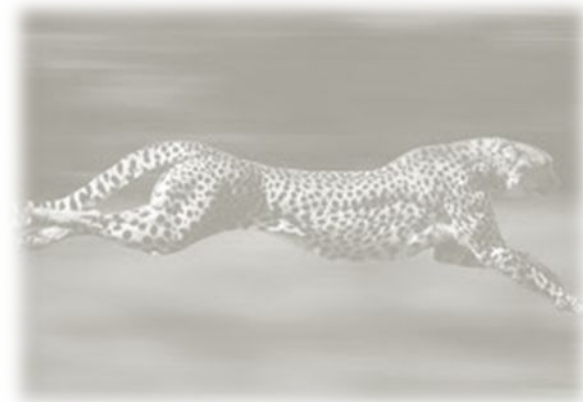
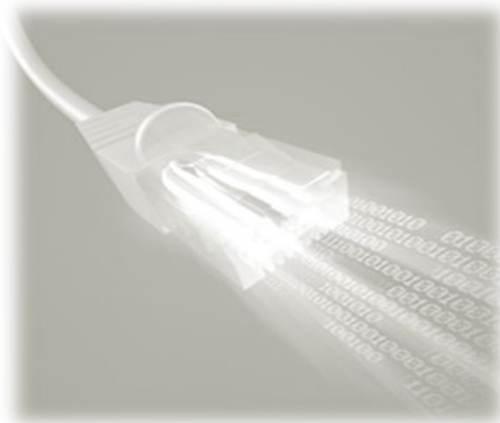
GPON

- **GigabitPON** – гигабитная пассивная оптическая сеть с гарантированным качеством обслуживания. (Gigabyte-capable Passive Optical Network) или **GPON**
- **МГТС** предоставляет доступ к услугам на новом уровне — и все через один оптический кабель на скоростях до 500 Мбит/сек и гарантирует качество сервисов. Данная технология превышает возможности других, которые используют в настоящее время. (ADSL, FTTB и т.д.)

Это новейшая технология передачи данных по оптической линии до **квартиры** абонента.
(Fiber-to-the-Home)



Как GigabitPON попадает в дом?

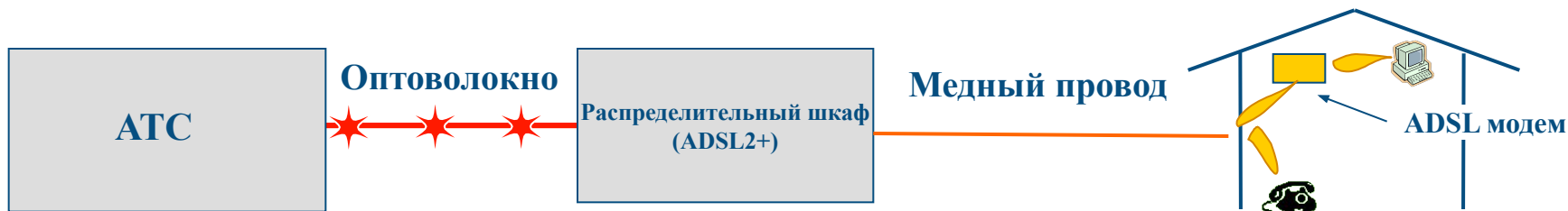




ADSL



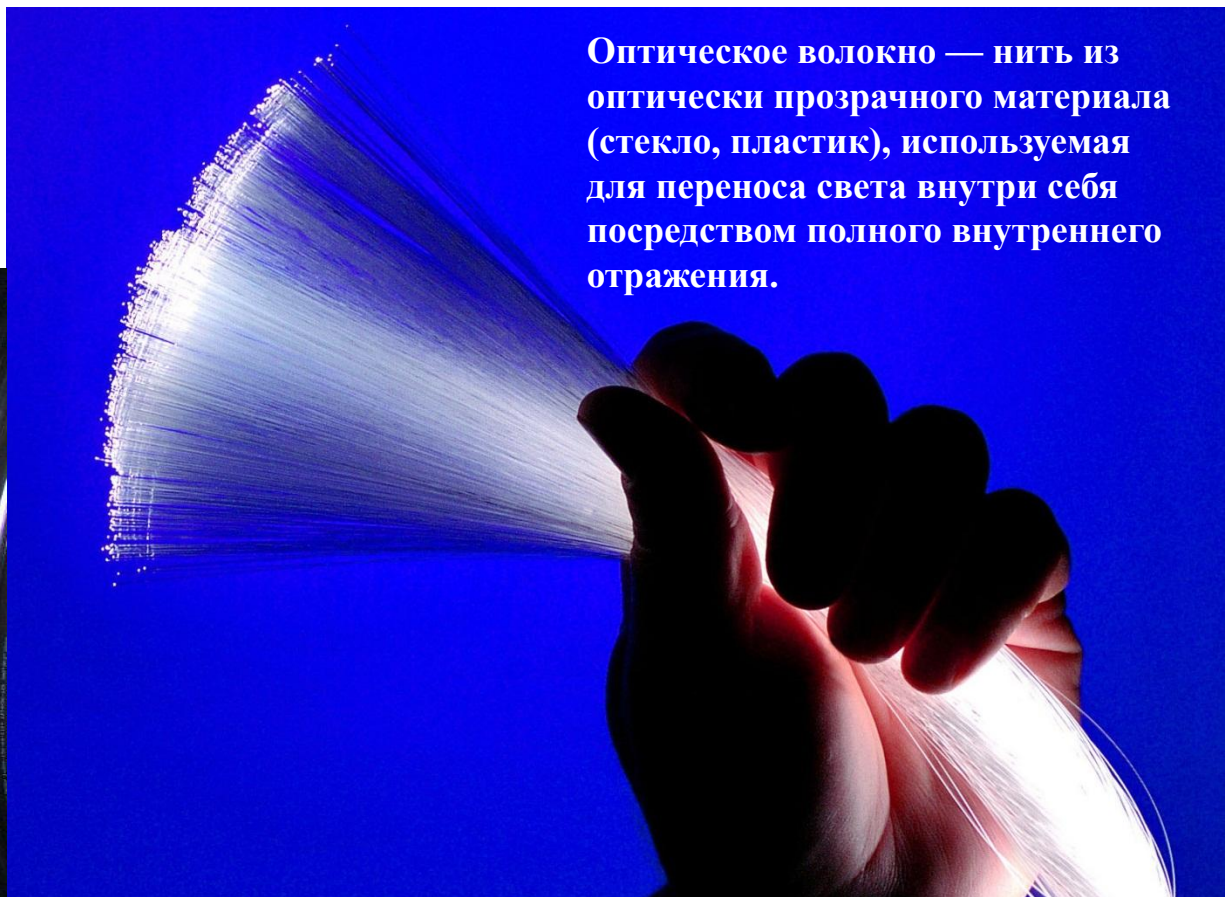
ADSL2+



Конструкция FTTH (Fiber to the Home) — волокно до квартиры

PON(GPON)

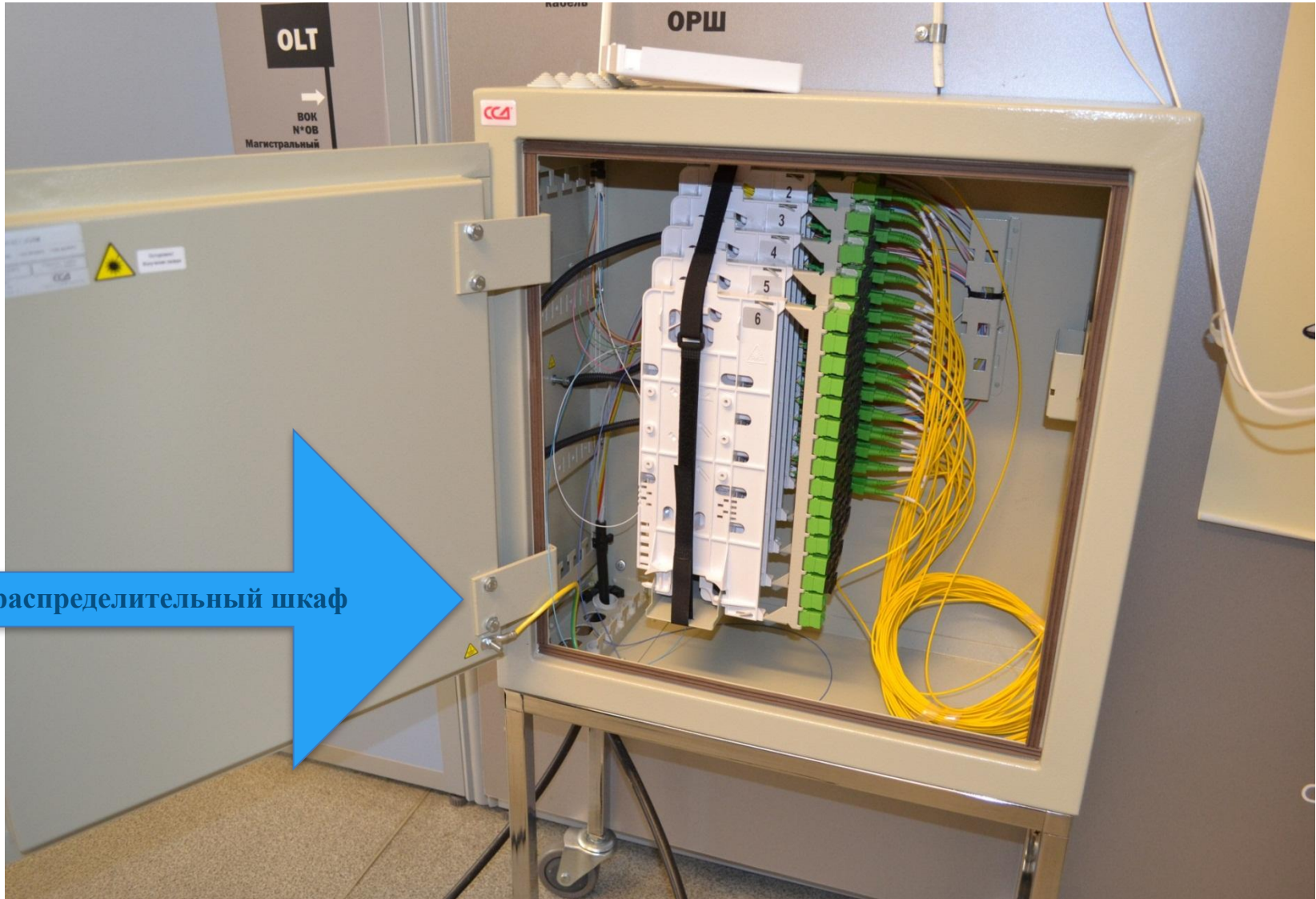




Оптическое волокно — нить из оптически прозрачного материала (стекло, пластик), используемая для переноса света внутри себя посредством полного внутреннего отражения.

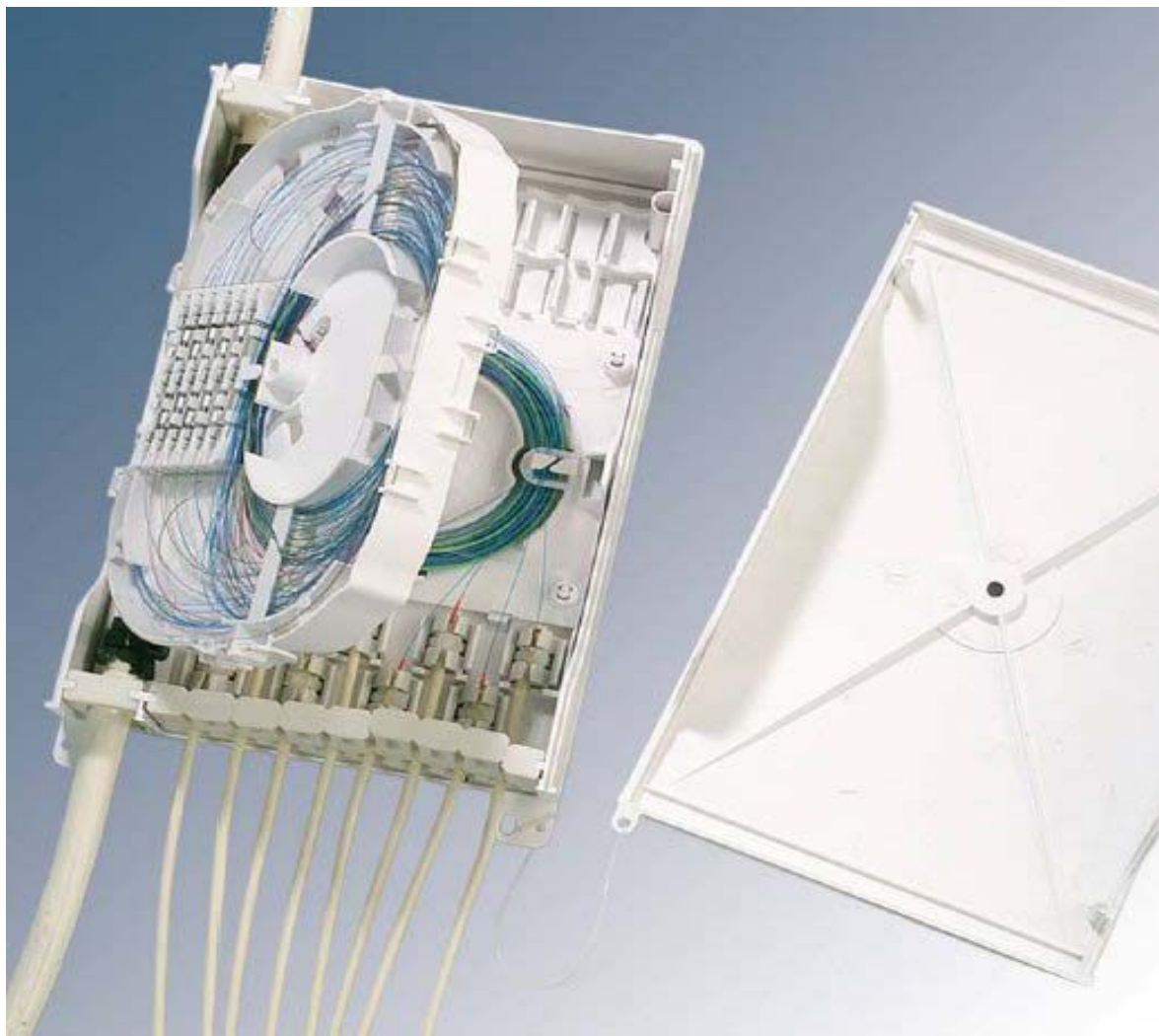
Основное применение оптические волокна находят в качестве среды передачи на волоконно-оптических телекоммуникационных сетях различных уровней: от межконтинентальных магистралей до домашних компьютерных сетей.

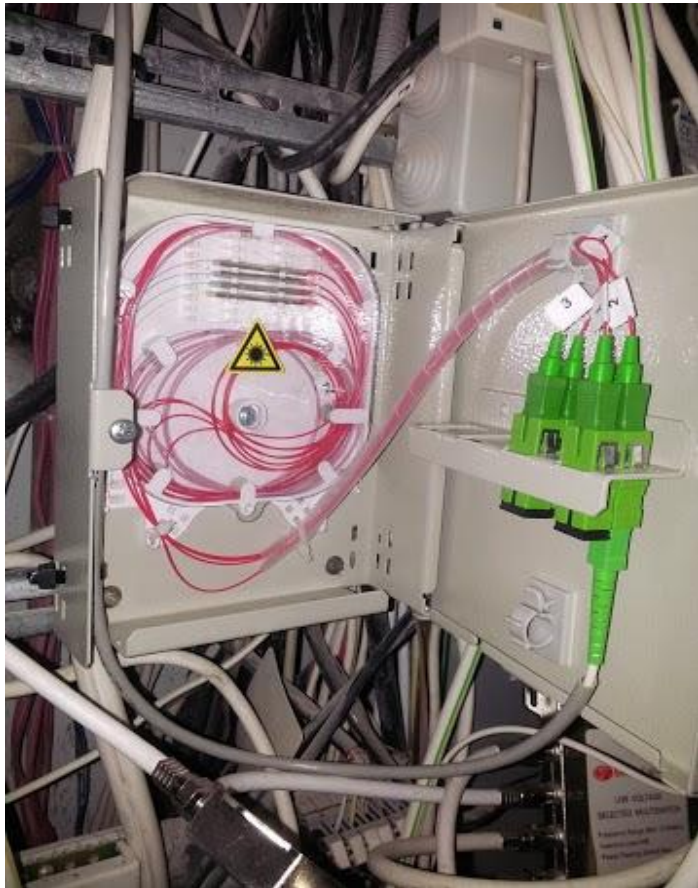
Применение оптических волокон позволяет оперировать с чрезвычайно высокими скоростями передачи, измеряемыми терабитами в секунду.



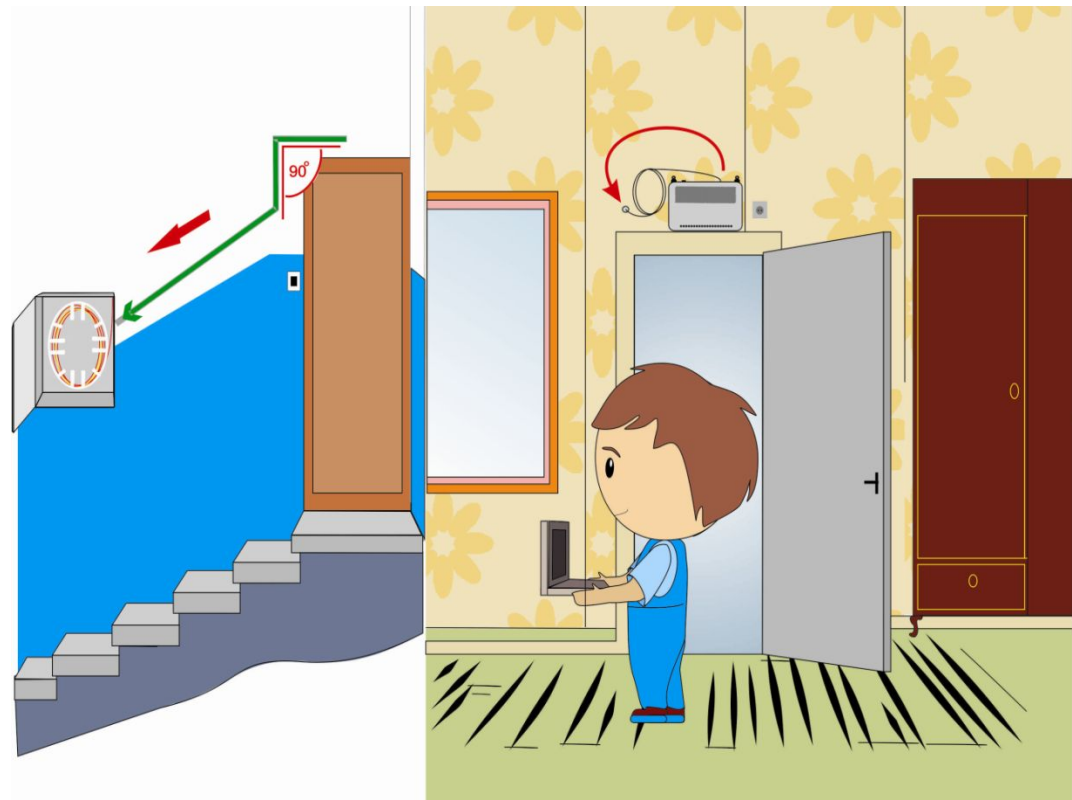
Оптический распределительный шкаф

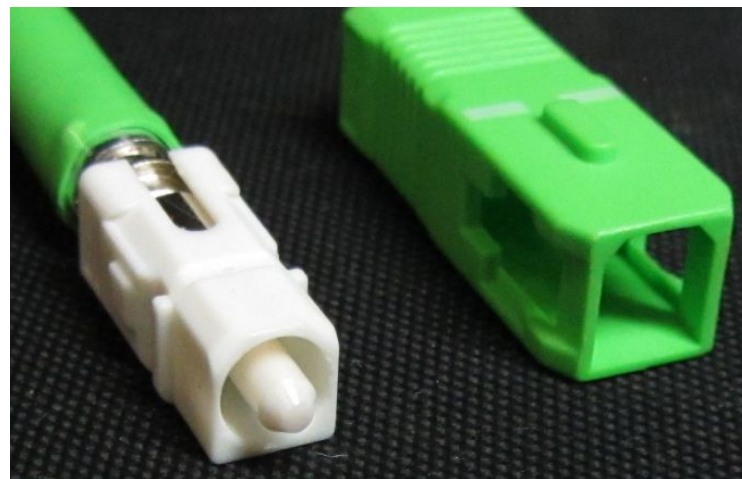
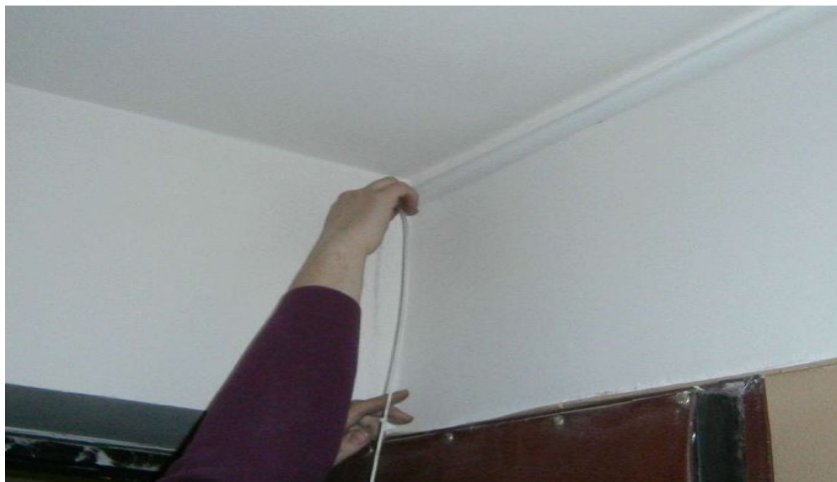
Пластиковая оптическая этажная
распределительная коробка



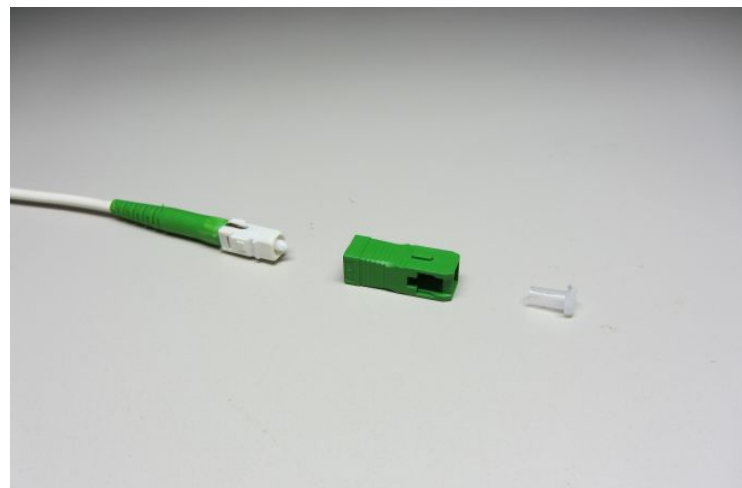


В ОРК находятся от 4-8 пронумерованных разъемов для подключения абонентских устройств



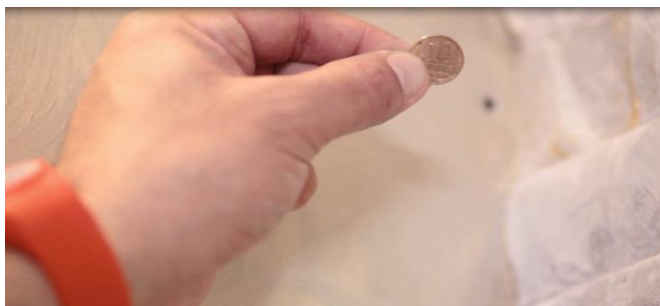


Прокладка дроп-кабеля осуществляется строго в кабель-канале из квартиры (от места установки ONT) абонента в сторону ОРК.



Розетка, которая будет подключена от автомата абонента и будет дополнительно защищена автоматическим выключателем.

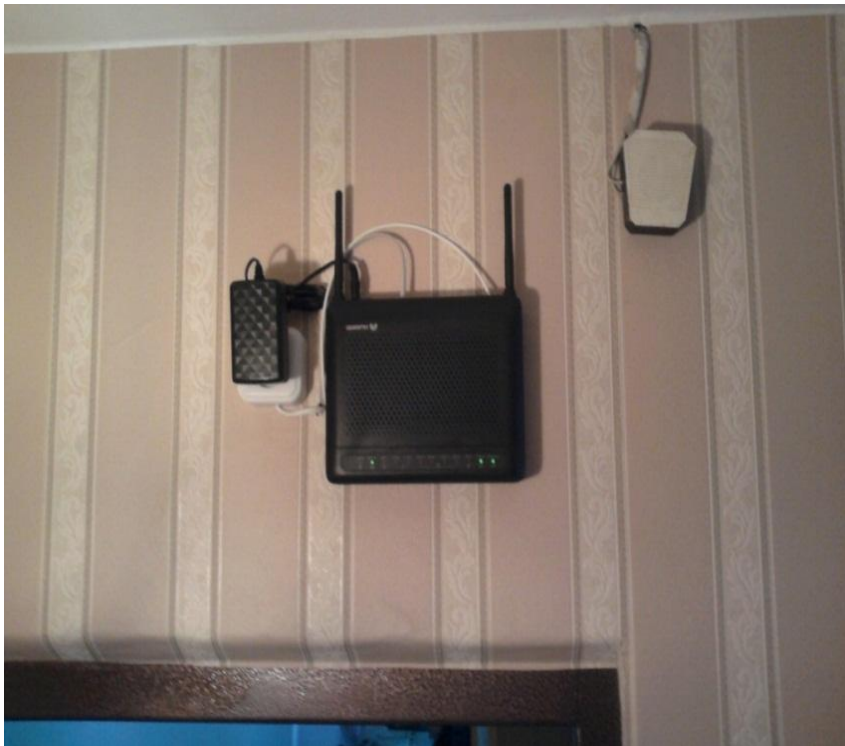




Порядок работ в квартире у абонента:

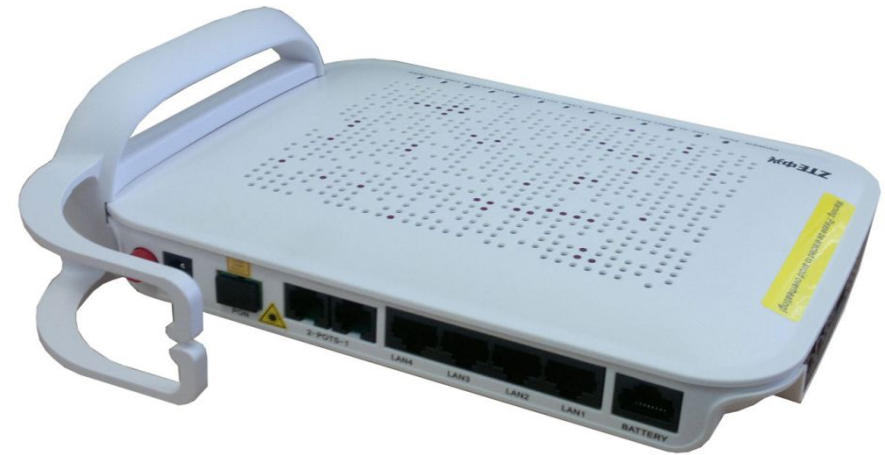
- 1. Подбираем наиболее близкое к месту установки ONT место для бурения**
- 2. Осматриваем место бурения на возможность присутствия эл. проводки**
- 3. Проверяем индикатором скрытой проводки отсутствие действующей эл. проводки в стене**
- 4. Подбираем и устанавливаем в перфоратор бур необходимого диаметра(6-12 мм).**

Наша компания берет на себя расходы по установке необходимого оборудования в квартире абонента и предоставляет в бесплатное пользование OLT (Optical Network Terminal). Рядом устанавливается розетка 220 .

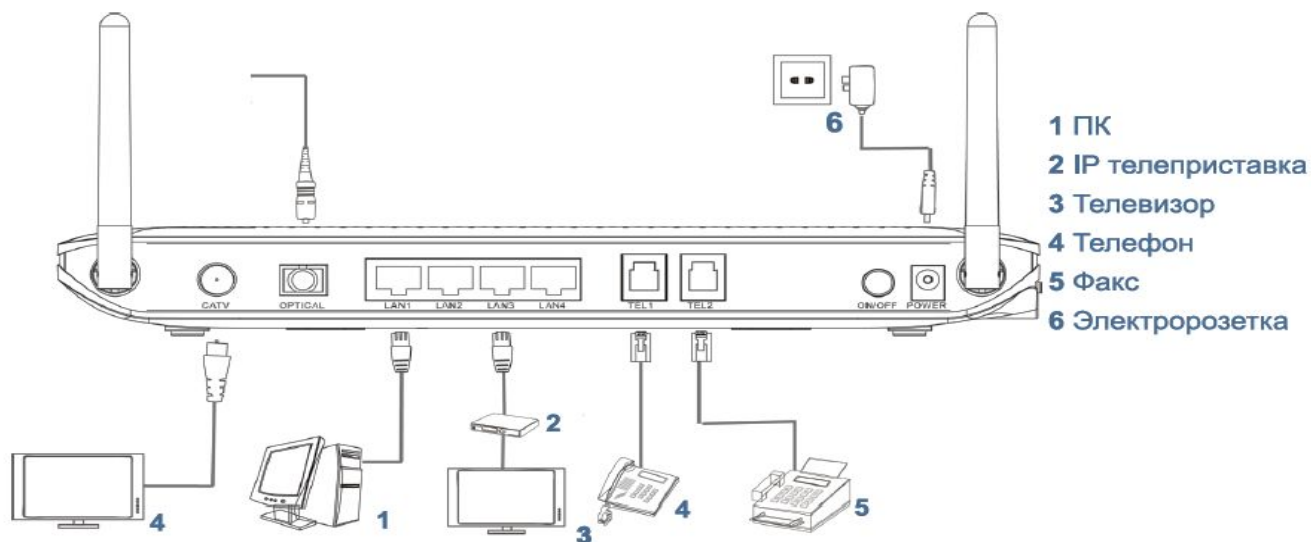


ONT ZTE ZXA10 F660 с WiFi

ONT ZTE ZXA10 F620G без WiFi



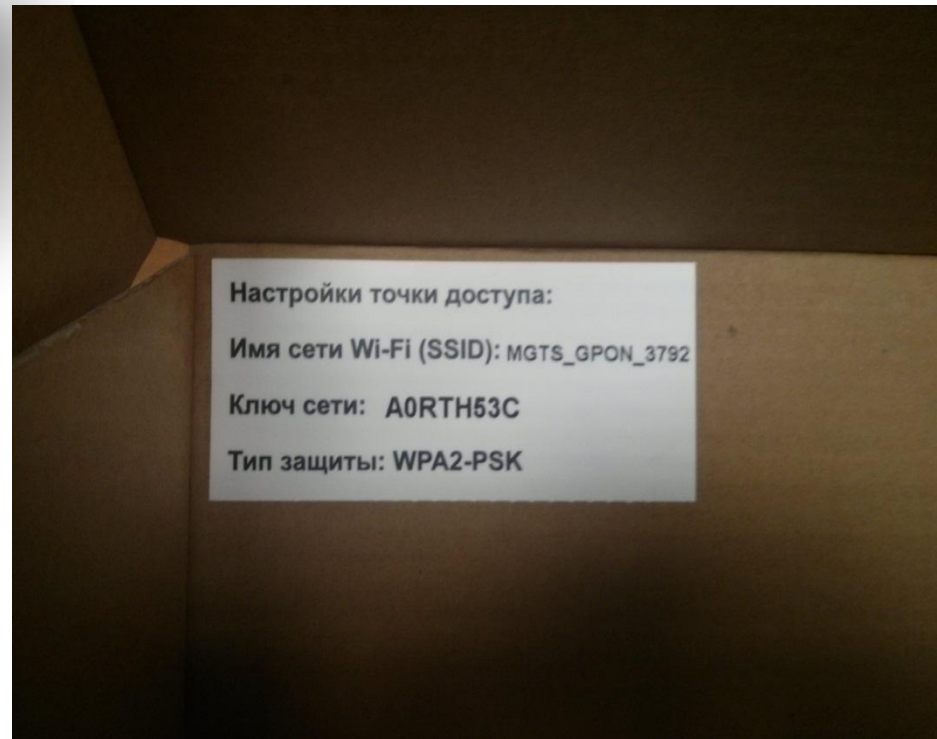
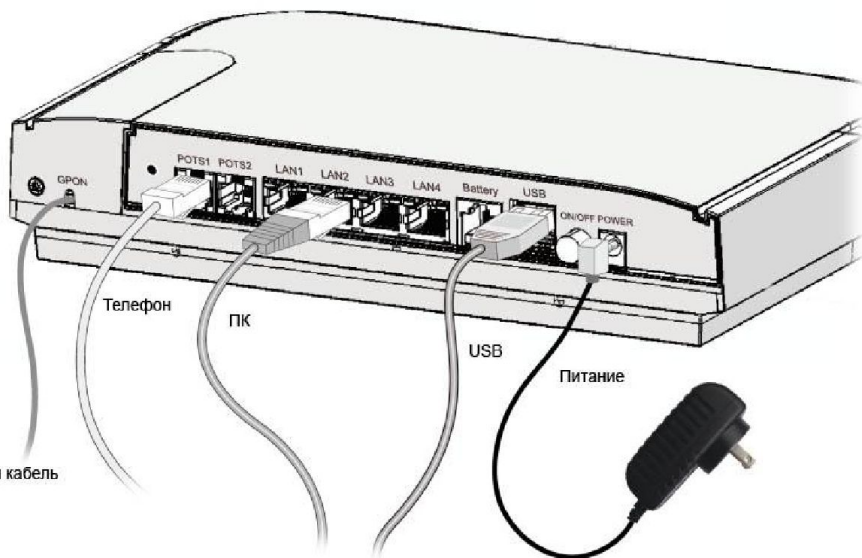
HG8245 ONT Huawei



ONT 620 PON-Телеком WiFi



ONT SERCOMM GPON RV 6688 с Wi Fi





Источник бесперебойного питания (ИБП) – устройство, защищающее применяемые в быту электронные приборы от резких изменений параметров напряжения и частоты тока в электросети, предохраняющее также от полного обесточивания.



Применяемая на МГТС технология GPON, обеспечивающая работу телекоммуникационных услуг по оптической линии, предусматривает установку в квартире абонента оконечного устройства ONT, питание которого осуществляется от бытовой сети 220 В.



В случае отказа электропитания (аварийного отключения, проблем с электропроводкой, профилактических работ на электросети и т.п.), существует угроза обесточивания ONT с полным отключением всех услуг МГТС, включая телефон.





В случае наличия ИБП, подключённого к ОНТ, абонент сможет пользоваться всеми услугами МГТС даже при полном пропадании электричества в квартире.

Услуга Интернет от МГТС (на ноутбуках, планшетах и мобильных телефонах с автономным питанием), а также городской телефон будут работать в течении **4-8 часов (время работы зависит от емкости аккумуляторной батареи, включенной в ту или иную модель ИБП) .**



- **Бесплатное оборудование с функцией Wi-Fi** на весь период пользования, которое позволяет выходить в Сеть с любых устройств, имеющих модуль Wi-Fi (ноутбуки, нетбуки, телефоны, планшеты и пр.), создавая между ними беспроводную домашнюю сеть;
- **Гарантированная скорость** с высоким качеством и надежностью связи, позволяющие скачивать музыку и фильмы за считанные секунды, смотреть фильмы и ролики с широким качеством в режиме он-лайн;
- **Отсутствие “часа пик”** т.к. каждому пользователю предоставляется весь ресурс оптического кабеля (независимо от количества пользователей в сети);
- **Простая процедура оплаты** в одном счете оплачивается и интернет и телефон, телевидение;
- **«Плати потом»** абоненту гарантируется работоспособность услуги даже при отрицательном балансе на счете.