

220703.02 (15.01.20) Слесарь по контрольно-измерительным приборам и автоматике

# Отчет по учебной практике

## Кабельный тестер

### **Mastech MS6810**

Выполнил:

Обучающийся группы КИПр-15-(9)-1

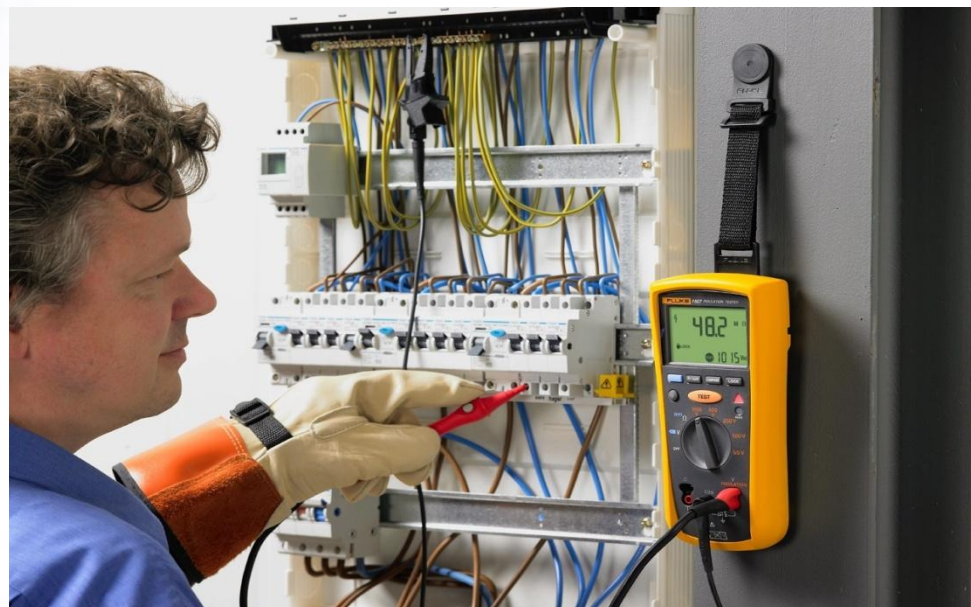
Марятов Ринат Тимурович

Тобольск 2017

# Кабельный тестер Mastech MS6810



# Области применения



# Техническая характеристика прибора

*Габаритные размеры Тестер: 185x80x32 мм; приемник: 218x46x29 мм; датчик: 107x30x24 мм*

*Дисплей ЖК, матричный разрешением 128x64 точек (эффективная видимая площадь 54x40 мм)*

*Питание Тестер: батарея 9В. Приемник: батарея 9В.*

*Типы проверяемых кабелей Витая пара STP/UTP 5Е, 6Е, телефонный кабель, коаксиальный кабель, кабель USB и различные типы кабелей с металлическими проводниками*

*Типы определяемых кабелей Витая пара STP/UTP 5Е, 6Е, телефонный кабель, коаксиальный кабель, кабель USB и различные типы кабелей с металлическими проводниками*

*Рабочая температура/влажность -10°C ...+60°C / 20% ... 70%.*

*Измерение длины Диапазон измерения: 1...2500 м;*

# Принцип действия кабельного тестера MS6810



# Техника безопасности при работе с кабельным тестером Mastech MS6810

- *Правильно храните и используйте тестер.*
- *Запрещается хранить прибор в условиях высокой запыленности, повышенной влажности и температуры (свыше 40°C).*
- *Необходимо использовать батареи только соответствующего спецификации типа, в противном случае прибор может быть поврежден.*
- *Тестер выключится автоматически, если он не работал в течение 15 минут.*
- *Если прибор не используется длительное время, для предотвращения вытекания жидкости выньте батареи из тестера и приемника.*
- *Запрещается использовать прибор для проверки шнуров питания под напряжением (например, от источника питания 220 В) во избежание повреждения прибора и травм.*
- *Запрещается проведение операций на линиях связи во время грозы в связи с опасностью поражения молнией и угрозой жизни персонала.*

# Заключение

*В заключении хочу сказать, что при прохождении практики я изучил техническую документацию кабельного тестера Mastech MS6810. Эксплуатируя данный кабельный тестер я выявил плюсы и минусы данного прибора.*

*Плюсы: Высокая скорость при проверке сетевых кабельных линий, высокая точность показателей, простота использования прибора, долговечность.*

*Минусы: Недоступность использования в действующих сетях, нельзя использовать прибор в грозу.*