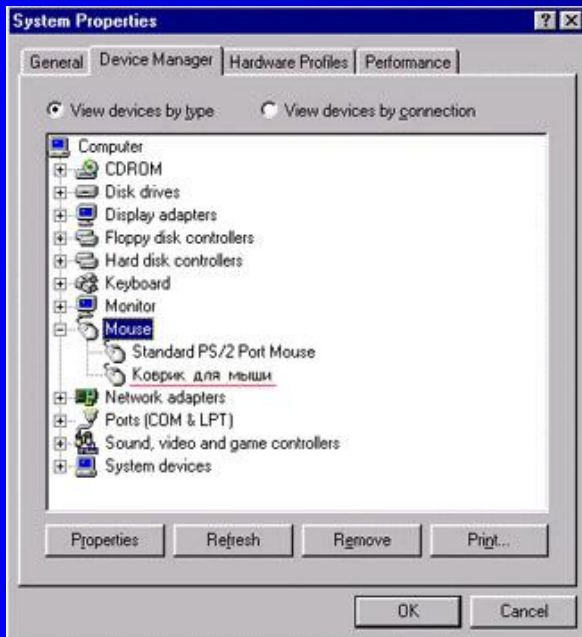


# ИНФОРМАТИКА



Устройство  
персонального  
компьютера

# Содержание

- Что такое персональный компьютер?
- Устройство системного блока
- Устройства для хранения информации
- Устройства для ввода информации
- Устройства для вывода информации
- Модем
- Магистрально-модульный принцип построения компьютера

# Что такое персональный компьютер (ПК)?

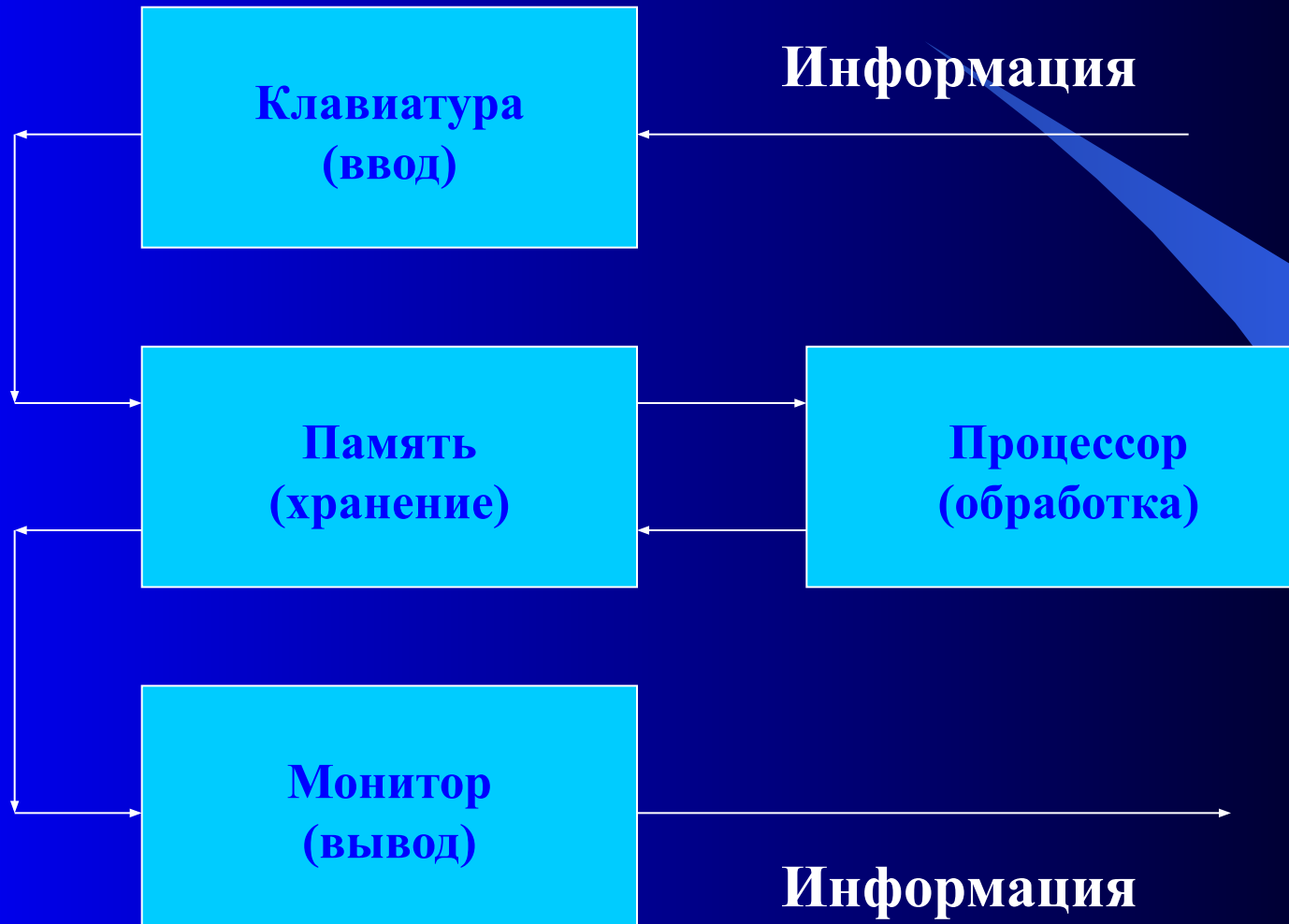
Компьютер (ЭВМ) — это электронное программируемое устройство, предназначенное для создания, обработки, хранения и передачи информации.



# Состав персонального компьютера



# Информационная схема ПК



# Системный блок

Основная часть персонального компьютера. Внутри системного блока располагаются все основные электронные компоненты компьютера, а также к нему подключаются все внешние устройства.



# Монитор

Монитор – это устройство для вывода информации (графической, текстовой, числовой) из памяти компьютера на экран.



# Клавиатура

Клавиатура – это устройство для ввода в память компьютера информации (текстовой, числовой).





# Мышь

Мышь – это устройство для ввода информации, а также для управления работой программы.



# Устройство системного блока

- Системная (материнская) плата
- Центральный процессор
- Оперативно-запоминающее устройство
- Видео плата
- Звуковая плата
- Сетевая плата



# Системная (материнская) плата

Устройство,  
предназначенное для  
размещения главных  
электронных  
компонентов  
компьютера, а также  
подключения  
дополнительных  
плат расширения.

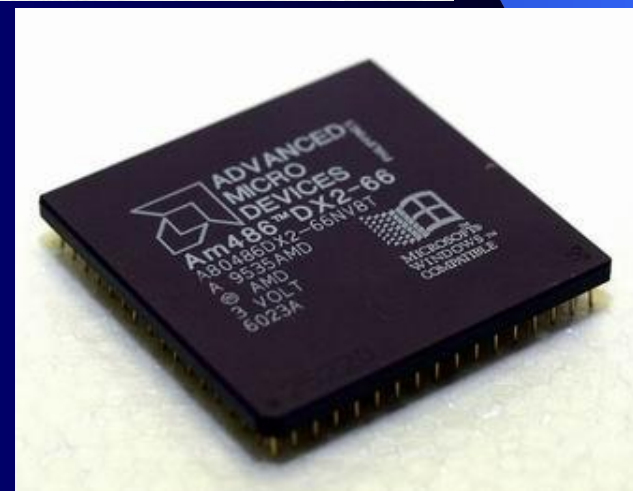


[Содержание](#)

[Устройство системного блока](#)

# Центральный процессор

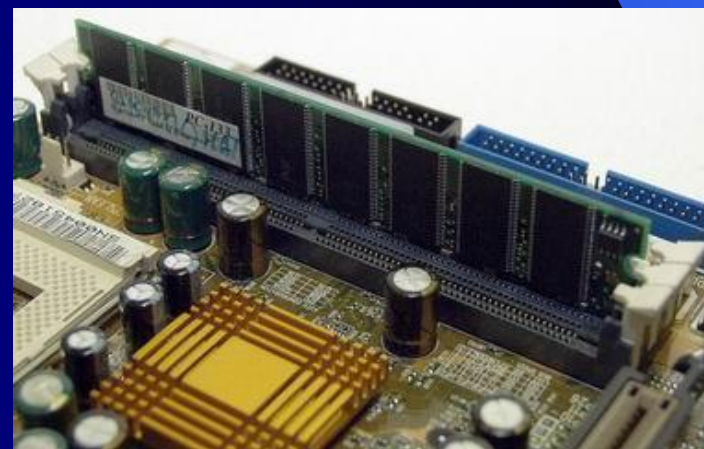
Арифметическое логическое устройство, предназначенное для обработки информации и управления работой всех устройств компьютера.



# Оперативное запоминающее устройство

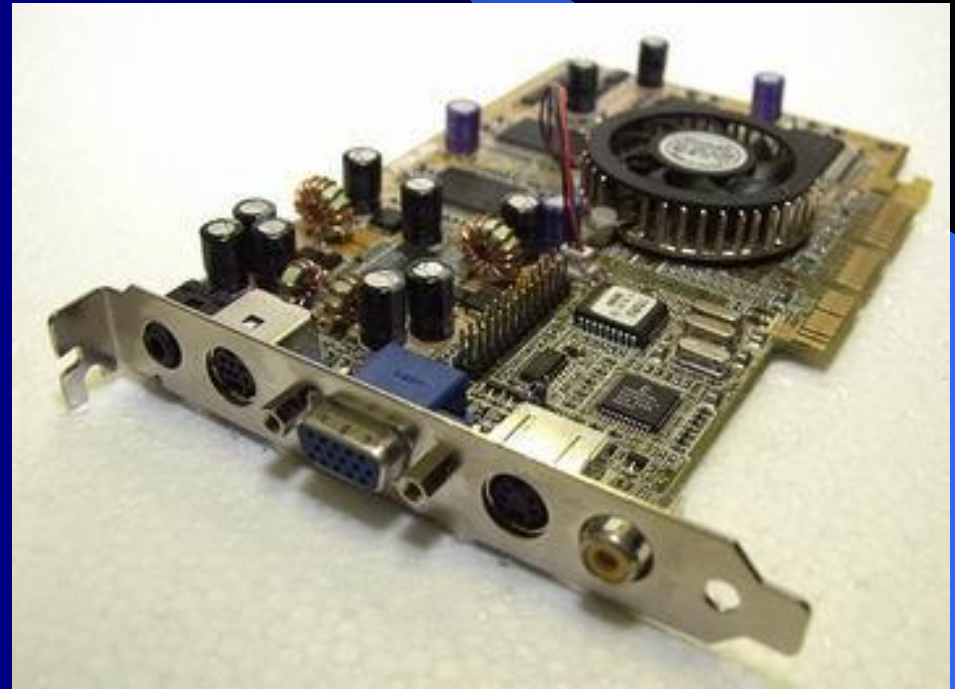
Устройство для временного хранения обрабатываемых данных и программ, с которыми в данный момент работает компьютер.

Устанавливается в специальный разъем на системной плате.



# Видео адаптер (плата)

Устройство для вывода графической информации в монитор.  
Устанавливается в специальный слот системной платы.



# Звуковая карта (плата)

Предназначена для вывода звуковой информации на звуковоспроизводящее устройство и для ввода информации со звуковоспроизводящих устройств.



# Сетевая карта (плата)

Предназначена для передачи информации от между компьютерами, объединенными в локальную вычислительную сеть.





# Устройства для хранения информации

- Жесткий диск
- Привод для CD-ROM, DVD-ROM
- Дисковод

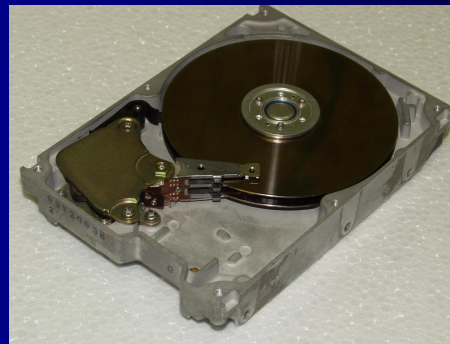
Эти устройства устанавливаются в специальных отсеках внутри системного блока.



# Жесткий диск (HDD)

Жесткий диск (винчестер) устройство для длительного хранения данных, быстрого доступа к ним и программного обеспечения, установленного на компьютере.

Винчестер снаружи и внутри



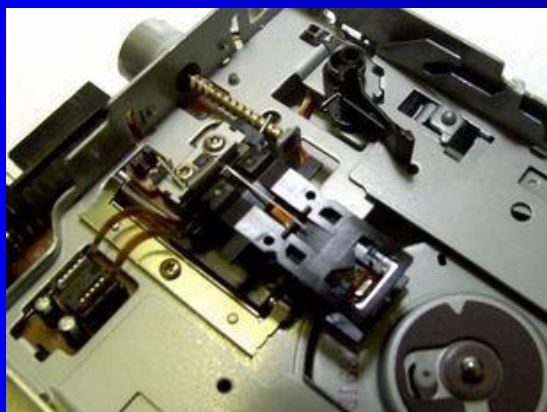
# Привод для CD-ROM

Устройство для ввода информации с лазерных дисков. Современные приводы позволяют вводить информацию с информационных носителей формата DVD, а также записывать информацию на диски формата CD-R и CD-RW.

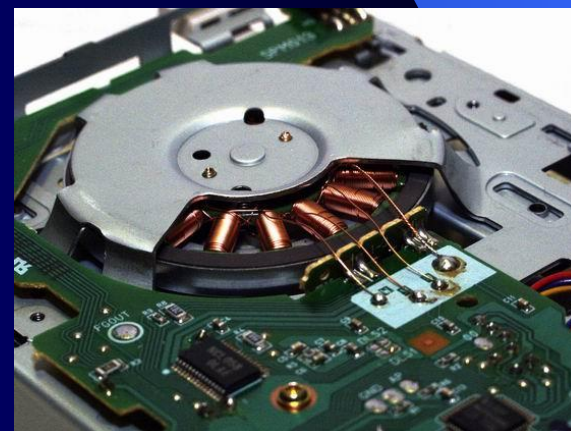


# ДИСКОВОД

Устройство для ввода-вывода информации с использованием гибких магнитных дисков (дискет).



Устройство  
дискОВОДА



# Устройства ввода информации

- Клавиатура
- Мышь
- Планшетный сканер
- Ручной сканер



# Планшетный сканер

Устройство для ввода информации в память компьютера с листа бумаги с использованием специального программного обеспечения. Считывание производится специальным устройством автоматически перемещающимся вдоль вставленного в сканер листа бумаги.



# Ручной сканер

Устройство для ввода информации с листа бумаги в память ПК при помощи специального программного обеспечения. Считывание информации происходит во время перемещения сканера по листу бумаги.



# Устройства вывода информации

- Монитор
- Мультимедиа проектор
- Лазерный принтер
- Струйный принтер
- Матричный принтер
- Звуковые колонки



# Мультимедиа проектор

Современное устройство, позволяющее выводить информацию, поступающую с видео карты ПК или с видеомэгнитофона, на настенный экран.



# Лазерный принтер

Устройство для вывода информации на бумагу из памяти ПК. В устройстве применяется статическо-оптический способ нанесения информации на бумагу.



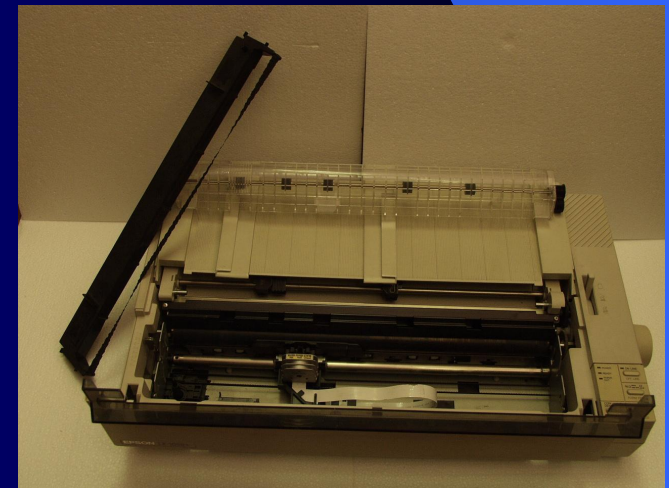
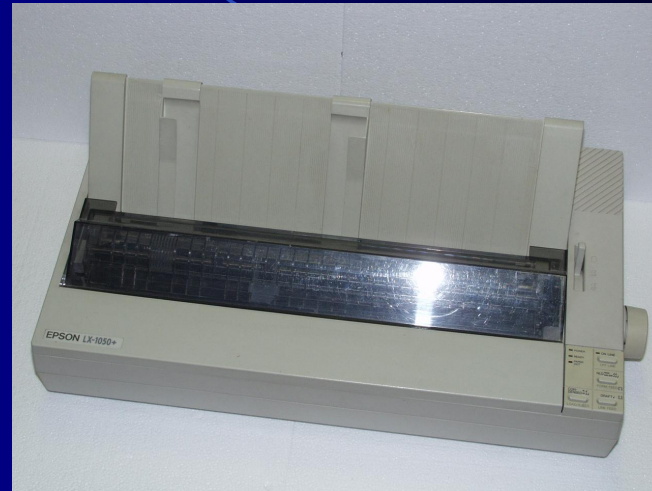
# Струйный принтер

Устройство для вывода информации на бумагу. В принтере применен метод распыления краски из картриджа через специальную систему форсунок в головке.



# Матричный принтер

Устройство для вывода информации на бумагу путем удара иглок печатающей головки по красящей ленте, заправленной в специальный картридж.



# Звуковые колонки

Устройство для вывода информации, переданной звуковой картой персонального компьютера.



# Модем

Это устройство для передачи информации от одного компьютера к другому по телефонным линиям.



# Магистрально-модульный принцип устройства ПК

