

ККТ ЭЛВЕС-МФ

ОБЗОР ВОЗМОЖНОСТЕЙ

ВАРИАНТЫ ИСПОЛНЕНИЯ КОРПУСА



ККМ "ЭЛВЕС-МФ" (мод. 01) "R"
Корпус ЭЛВЕС-МК



ККМ "ЭЛВЕС-МФ" (мод. 02) "R"
Корпус ЭЛВЕС-МИКРО-К

СУЩЕСТВУЮЩИЕ КОДЫ ДЛЯ ЗАКАЗА

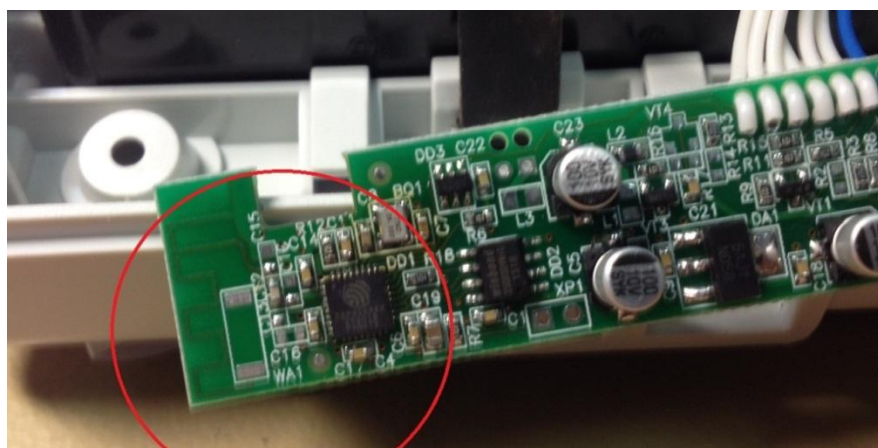
135314 ККМ "ЭЛВЕС-МФ" (мод. 01) "R" без ФН-
в корпусе **ЭЛВЕС-МК** ,клавиатура резиновый коврик. Без ФН

135321 ККМ "ЭЛВЕС-МФ" (мод. 02) "R" без ФН-
в корпусе **ЭЛВЕС-МИКРО-К** ,клавиатура резиновый коврик,Без ФН.

135323 ККМ "ЭЛВЕС-МФ" (мод. 02) без ФН-
в корпусе **ЭЛВЕС-МИКРО-К** ,клавиатура пленочная,Без ФН

135319 ККМ "ЭЛВЕС-МФ" (мод. 01) без ФН-
в корпусе **ЭЛВЕС-МК** ,клавиатура пленочная,Без ФН

ВАРИАНТЫ ДОРАБОТОК ВЕРСИЙ «К»



ККМ "ЭЛВЕС-МФ" с платой Wi-Fi:
Интерфейсная плата, процессор,
шилдик, паспорт

ККМ



ККМ "ЭЛВЕС-МФ" с УМ

ККМ+ФР

ВАРИАНТЫ СВЯЗИ С ОФД



WI-FI РОУТЕР



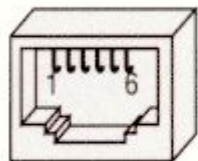
ПЛАНШЕТ



СМАРТФОН

**Wi-Fi интерфейс только сетевой
и не может быть командным**

Интерфейс RS-232



RJ-12 socket
(female)



MicroConfig 1.0.0.7

**RS-232 интерфейс для
программирования параметров ККТ ,
Подключения сканера RS-232 и
обновления прошивки .**



Типовые кассовые операции:

- документ «открытие смены»
- регистрация прихода по свободной цене (наименование=название секции)
- регистрация прихода по коду из ПЛУ (339 позиций)
- регистрация прихода по штрихкоду (вручную,сканер RS-232)
- возврат прихода
- отправка копии чека на абонентский номер клиента (sms-через ОФД)
- отчет о закрытие смены

Работа с ФН:

- отчет о регистрации
- отчет о перерегистрации
- отчет о перерегистрации без замены(с заменой) ФН
- отчет о текущем состоянии расчетов
- печать документа из ФН по номеру ФД
- печать подтверждения оператора по номеру ФД
- печать отчета о регистрации из ФН
- печать отчета о перерегистрации по номеру из ФН
- вывод на дисплей кол-ва документов без подтверждения

ПОДГОТОВКА К РЕГИСТРАЦИИ В ИФНС

ВНИМАНИЕ: ЭЛВЕС-МФ НЕ ИМЕЕТ ОТДЕЛЬНОЙ УТИЛИТЫ ФИСКАЛИЗАЦИИ. НЕОБХОДИМО ЗАПОЛНИТЬ ТАБЛИЦЫ: 3, 10, 11, 12 И ВЫПОЛНИТЬ «ОТЧЕТ О РЕГИСТРАЦИИ» НЕПОСРЕДСТВЕННО НА ККМ

Ряд	Пароль	Права доступа	Резерв	ФИО	Должность	ИНН кассира	Система НО чека
1	1	1	0		Аркашкин П		2
2	2	1	0		Толиков. А		3
3	29	4	0		Блаженная		4
4	30	0	0		Крутяшкин		5

Поле	Название	Значение
1	Зарезервировано	0
2	SSID Wi-Fi	UDC

Поле	Название	Значение
1	ИНН пользователя	7721306333
2	РН ККТ	0000000001041113
3	Система НО	1
4	Режим работы ФН	1
5	Пользователь	ООО "Ю-ДИ-СИ"
6	Адрес расчета	Рязанский проспект д 10 корп 2
7	Место расчета	Рязанский проспкт д 10 корп 2
8	Сайт налогового органа	www.nalog.ru

Поле	Название	Значение
1	Наименование ОФД	ООО "Ярус" ("ОФД-Я")
2	Сайт ОФД	www.ofd-ya.ru
3	ИНН ОФД	7728699517
4	Адрес отправки данных	91.107.67.212
5	Порт отправки данных	7790
6	Зарезервировано	0
7	Зарезервировано	0

БИТОВЫЕ МАСКИ СНО (ТАБЛИЦА 11):

- 0 – запрещенная комбинация
- 1 – ОСНО
- 2 – УСН доход
- 3 – ОСНО + УСН доход
- 4 – УСН доход-расход
- 5 – ОСНО + УСН доход-расход
- 6 - УСН доход + УСН доход-расход
- 7 – ОСНО + УСН доход + УСН доход-расход
- 8 – ЕНВД
- 9 – ОСНО + ЕНВД
- 10 - УСН доход + ЕНВД
- 11 - ОСНО + УСН доход + ЕНВД
- 12 - УСН доход-расход + ЕНВД
- 13 - ОСНО + УСН доход-расход + ЕНВД
- 14 - УСН доход + УСН доход-расход + ЕНВД
- 15 - ОСНО + УСН доход + УСН доход-расход + ЕНВД
- 16 - ЕСН

БИТОВЫЕ МАСКИ СНО:

- 17 – ОСНО + ЕСН
- 18 – УСН доход + ЕСН
- 19 – ОСНО + УСН доход + ЕСН
- 20 – УСН доход-расход + ЕСН
- 21 – ОСНО + УСН доход-расход + ЕСН
- 22 - УСН доход + УСН доход-расход + ЕСН
- 23 – ОСНО + УСН доход + УСН доход-расход + ЕСН
- 24 – ЕНВД + ЕСН
- 25 – ОСНО + ЕНВД + ЕСН
- 26 - УСН доход + ЕНВД + ЕСН
- 27 - ОСНО + УСН доход + ЕНВД + ЕСН
- 28 - УСН доход-расход + ЕНВД + ЕСН
- 29 - ОСНО + УСН доход-расход + ЕНВД + ЕСН
- 30 - УСН доход + УСН доход-расход + ЕНВД + ЕСН
- 31 - ОСНО + УСН доход + УСН доход-расход + ЕНВД + ЕСН
- 32 – Патент
- 33 – ОСНО + Патент

БИТОВЫЕ МАСКИ СНО:

- 34 – УСН доход + Патент
- 35 – ОСНО + УСН доход + Патент
- 36 – УСН доход-расход + Патент
- 37 – ОСНО + УСН доход-расход + Патент
- 38 - УСН доход + УСН доход-расход + Патент
- 39 – ОСНО + УСН доход + УСН доход-расход + Патент
- 40 – ЕНВД + Патент
- 41 – ОСНО + ЕНВД + Патент
- 42 - УСН доход + ЕНВД + Патент
- 43 - ОСНО + УСН доход + ЕНВД + Патент
- 34 – УСН доход + Патент
- 35 – ОСНО + УСН доход + Патент
- 36 – УСН доход-расход + Патент
- 37 – ОСНО + УСН доход-расход + Патент
- 38 - УСН доход + УСН доход-расход + Патент
- 39 – ОСНО + УСН доход + УСН доход-расход + Патент
- 40 – ЕНВД + Патент
- 41 – ОСНО + ЕНВД + Патент
- 42 - УСН доход + ЕНВД + Патент
- 43 - ОСНО + УСН доход + ЕНВД + Патент

БИТОВЫЕ МАСКИ СНО:

- 44 - УСН доход-расход + ЕНВД + Патент
- 45 - ОСНО + УСН доход-расход + ЕНВД + Патент
- 46 - УСН доход + УСН доход-расход + ЕНВД + Патент
- 47 - ОСНО + УСН доход + УСН доход-расход + ЕНВД + Патент
- 48 - ЕСН + Патент
- 49 – ОСНО + ЕСН + Патент
- 50 – УСН доход + ЕСН + Патент
- 51 – ОСНО + УСН доход + ЕСН + Патент
- 52 – УСН доход-расход + ЕСН + Патент
- 53 – ОСНО + УСН доход-расход + ЕСН + Патент
- 54 - УСН доход + УСН доход-расход + ЕСН + Патент
- 55 – ОСНО + УСН доход + УСН доход-расход + ЕСН + Патент
- 56 – ЕНВД + ЕСН + Патент
- 57 – ОСНО + ЕНВД + ЕСН + Патент
- 58 - УСН доход + ЕНВД + ЕСН + Патент
- 59 - ОСНО + УСН доход + ЕНВД + ЕСН + Патент
- 60 - УСН доход-расход + ЕНВД + ЕСН + Патент
- 61 - ОСНО + УСН доход-расход + ЕНВД + ЕСН + Патент
- 62 - УСН доход + УСН доход-расход + ЕНВД + ЕСН + Патент
- 63 - ОСНО + УСН доход + УСН доход-расход + ЕНВД + ЕСН + Патент

КОДЫ СНО ТАБЛИЦА 3 «КАССИРЫ»

(Для прошивки 966 и выше)

0 - Общая

1 - Упрощенная Доход

2 - Упрощенная Доход минус Расход

3 - Единый налог на вмененный доход

4 - Единый сельскохозяйственный налог

5 - Патентная система налогообложения

БИТОВЫЕ МАСКИ РЕЖИМА РАБОТЫ ККМ ТАБЛИЦА 11:

Десятичное “0” - не использовать шифрование .

Десятичное “1” - использовать шифрование

(в зависимости от требований ОФД).

Автономный режим + шифрование выключено (= двоичное 10) = десятичное “2”.

Автономный режим + шифрование включено (= двоичное 11) = десятичное “3”.

(Автономный – режим без передачи в ОФД. Для отдельных нас. пунктов без Интернет)

Сфера услуг + шифрование выключено (= двоичное 1000) = десятичное “8”.

Сфера услуг + шифрование включено (= двоичное 1001)=десятичное “9”;

Фискализация ЭЛВЕС-МФ

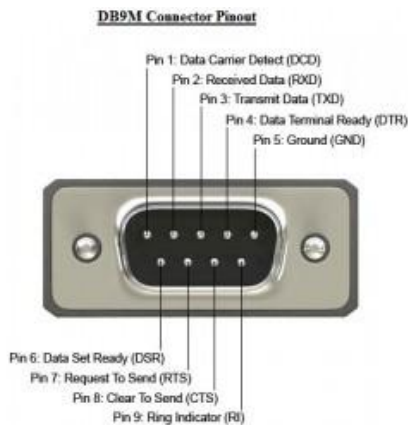
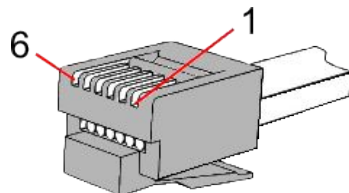
Действия	Клавиатура	Дисплей
1. ККТ находится в режиме доступа к ФН.		F1-9
2. Выберите отчет о регистрации.	[1]
3. ККТ печатает отчет о регистрации.		C-00

После чего будет распечатан следующий документ:

.....

**ВНИМАНИЕ! ПЕРЕД ПОДТВЕРЖДЕНИЕМ ОТЧЕТА C-00
ПРОВЕРЬТЕ РАСПЕЧАТАННЫЕ НА ЛЕНТЕ РЕКВИЗИТЫ И ЕСЛИ
ЕСТЬ ОШИБКИ ПРЕКРАТИТЕ ОПЕРАЦИЮ! ПОМНИТЕ: РНМ И ИНН
МОГУТ БЫТЬ ЗАПИСАНЫ В ПАМЯТЬ ФН ТОЛЬКО 1 РАЗ**

Работа со сканером ШК RS-232



RJ-12 (ККТ)	DB-9M (к сканеру)
3	3
4	2
5	5

RJ-12 (ККТ)	DB-9M (к сканеру)
2 (+5V от ККТ) *	9
3	3
4	2
5	5

Параметры настройки сканера:

Скорость: 4800, Биты данных: 8,

Четность: Нет, Стоповые биты: 1, Управление потоком: Нет.

Суффикс: CR

ОТПРАВКА В SMS-КОПИИ ЧЕКА



В режиме открытого чека (на дисплее 0.00)
нажимаем клавишу **«АН»**

На запрос **«АБ НО»**

вводим номер клиента в формате (XXX)XXX-XX-XX

Код оператора+номер,

например 9275412200 и подтверждаем ввод

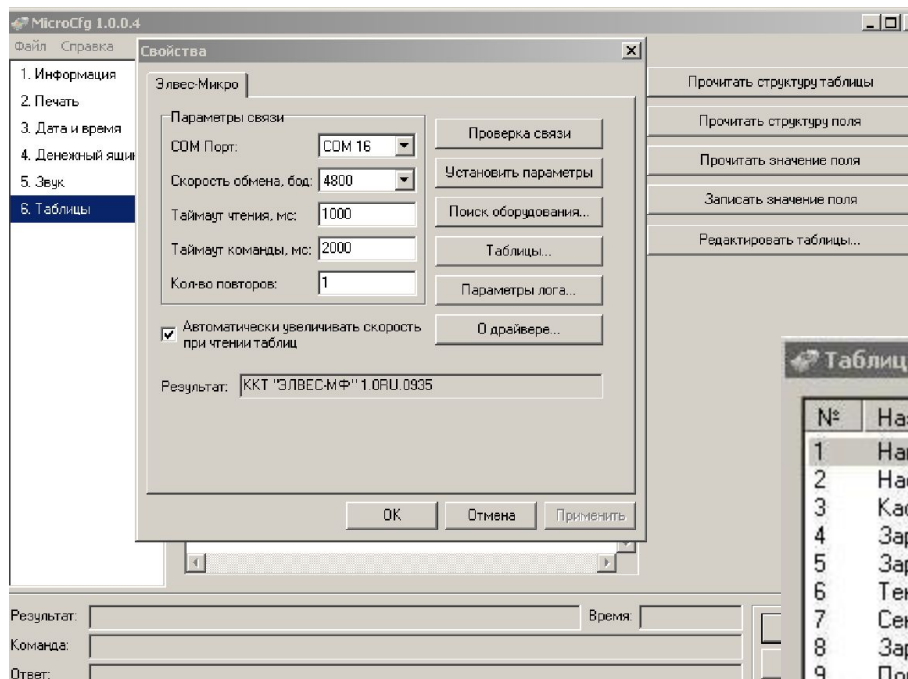
нажатием **«ОПЛ»**

ЧЕРЕЗ ОФД

РАБОТА С ТОВАРАМИ

Нажмите кнопку «9» на запрос _____ введите пароль «30»
на индикаторе ККИ «Cb=HE»

339 ПЛУ



Ряд	Наименование	Цена	Секция	Штрих-код	
1	сахар рафинад	75,00	1	9023800122032	
2	спички	0,00	1	4041485138754	
3	Молоко 2.5%	65,00	1	9023800431011	
4	масло сливочн	105,0	1	0	
5	Колбаса шт	350,0	1	0	
6	Чай "Индийски	33,00	1	0	
7	ТОВАР	7	1,00	1	0
8	ТОВАР	8	1,00	1	0
9	ТОВАР	9	1,00	1	0
10	ТОВАР	10	1,00	1	0
11	ТОВАР	11	1,00	1	0
12	ТОВАР	12	1,00	1	0
13	ТОВАР	13	1,00	1	0
14	ТОВАР	14	1,00	1	0

№	Название	Рядов	Полей
1	Наименования	339	4
2	Настройки	1	38
3	Кассиры	4	7
4	Зарезервировано	1	0
5	Зарезервировано	1	0
6	Текст в чеке	10	2
7	Секции	16	3
8	Зарезервировано	1	0
9	Порты	3	3
10	Сетевые параметры	1	3
11	Параметры регистрации	1	8
12	Параметры ОФД	1	7

Открыть...

Импорт/Экспорт

Закреть

Описание таблиц загружено

AT24C128 в базовом исп.

AT24C512BN-SH-T

РАБОТА С ТОВАРАМИ

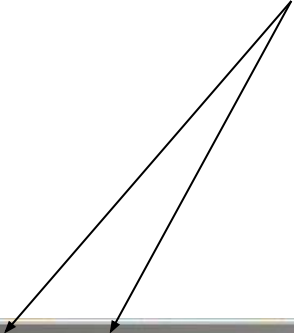
Логика работы с товарами записанными в ПЛУ определяется

Таблица 2 поле 6: 1(0) и поле 8: 0* - ввод цены и секции товара запрещены;

1 – ввод цены товара разрешен;

2 – ввод секции товара разрешен;

3 – ввод цены и секции товара разрешены.



Ряд	Наименование	Цена	Секция	Штрих-код
1	сахар рафинад	75,00	1	9023800122032
2	спички	0,00	1	4041485138754
3	Молоко 2.5%	65,00	1	9023800431011
4	масло сливочн	105,0	1	0
5	Колбаса шт	350,0	1	0
6	Чай "Индийски	33,00	1	0
7	ТОВАР 7	1,00	1	0
8	ТОВАР 8	1,00	1	0
9	ТОВАР 9	1,00	1	0
10	ТОВАР 10	1,00	1	0
11	ТОВАР 11	1,00	1	0
12	ТОВАР 12	1,00	1	0
13	ТОВАР 13	1,00	1	0
14	ТОВАР 14	1,00	1	0

ТОЛЬКО на загрузку данных

РАБОТА С ТОВАРАМИ

Товарную базу также можно импортировать из файла (форматы csv, txt)

Импорт/экспорт таблиц

№	Название
<input checked="" type="checkbox"/>	1 Наименования
<input type="checkbox"/>	2 Настройки
<input type="checkbox"/>	3 Кассиры
<input type="checkbox"/>	4 Зарезервировано
<input type="checkbox"/>	5 Зарезервировано
<input type="checkbox"/>	6 Текст в чеке
<input type="checkbox"/>	7 Секции
<input type="checkbox"/>	8 Зарезервировано
<input type="checkbox"/>	9 Порты
<input type="checkbox"/>	10 Сетевые параметры
<input type="checkbox"/>	11 Параметры регистрации
<input type="checkbox"/>	12 Параметры ОФД

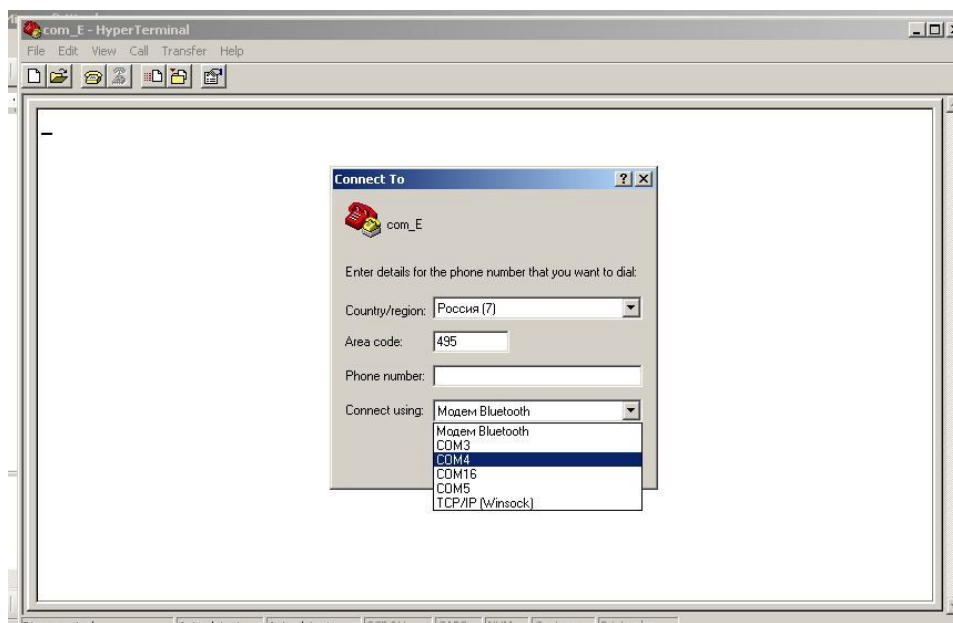
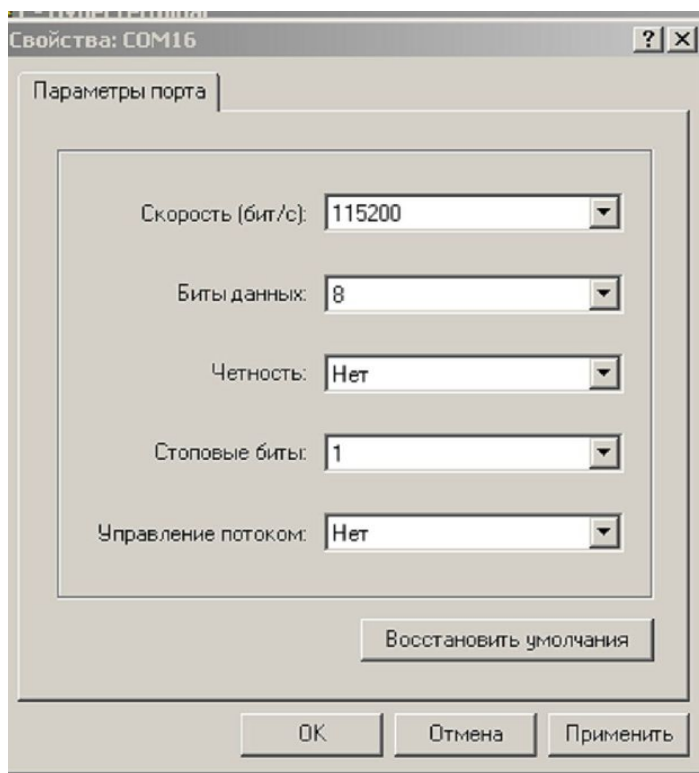
Данные таблиц не загружены. Вы можете прочитать их из устройства или загрузить из файла.

ККТ ЭЛВЕС-МФ 1.0RU.0935.txt - Блокнот

```
[1]
0001.0001="сахар тростниковый"
0001.0002="75,00"
0001.0003="1"
0001.0004="9023800122032"
0002.0001="спички"
0002.0002="0,00"
0002.0003="1"
0002.0004="4041485138754"
0003.0001="Молоко 2.5%"
0003.0002="65,00"
```

Обновление ПО

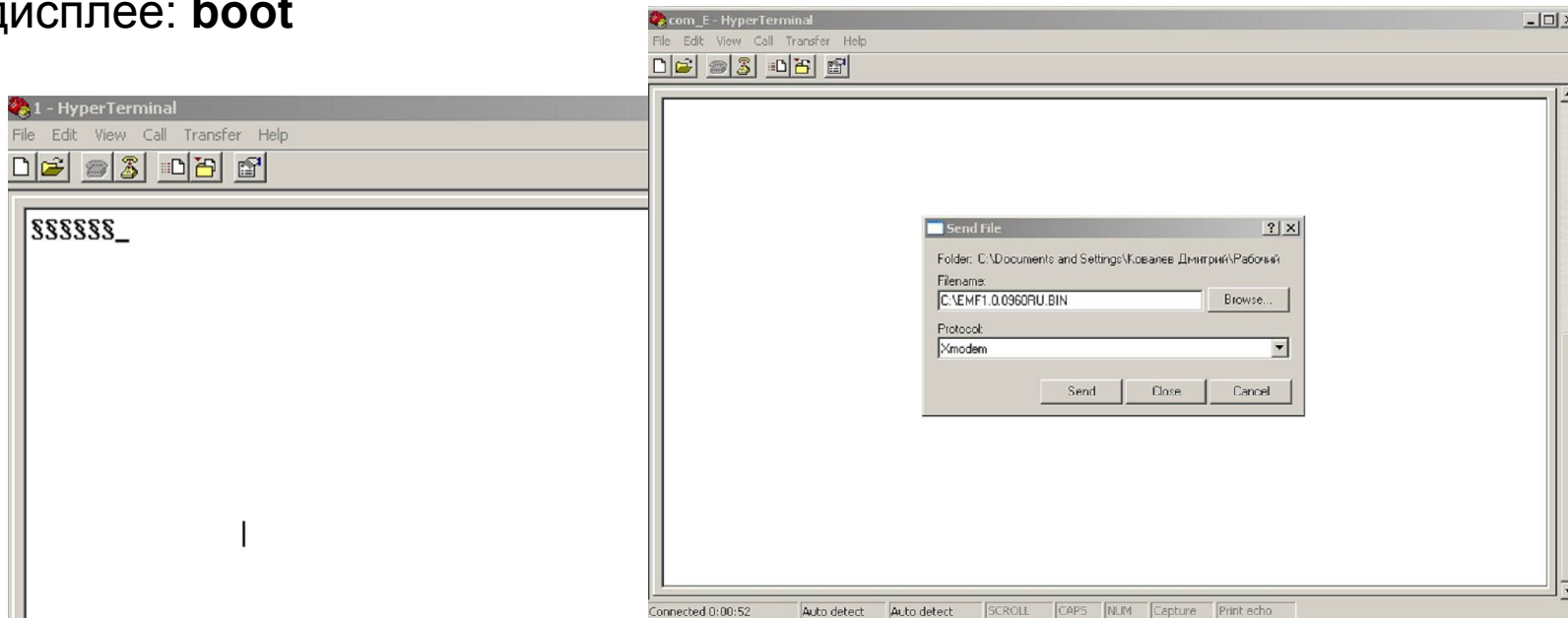
ККТ с ПО 1.0.0900RU и выше поддерживают возможность обновления через сом-порт, без извлечения процессора и использования внешнего программатора



Hyperterminal

Обновление ПО

Включить ККТ при нажатой кнопке «ОПЛ» («ИТОГ») до появления на дисплее: **boot**



**Меню--Send file-указать путь к папке с файлом прошивки .bin
отправка через XModem. После перезагрузки ККТ проверить текущую
версию прошивки в технологическом тесте. («ВЫБОР»-00- «ОПЛ»)**

Работа с тестовым ФН (МГМ)

Без предустановленного и активированного МГМ невозможно произвести никаких тестовых продаж а также проверить работу режима он-лайн с выбранным тестовым ОФД



s.n: 99990xxxxxxxxxxxx

Сброс МГМ: в режиме **F1-9** клавиша **00** ожидаем

Версия ПО ФН: в режиме **F1-9** клавиша «.» fn debug v1.33

Серийный ФН: 9999078900002273

Генерация РНМ

Для тестов не требуется никаких запросов на тестовый РНМ в ИФНС
Делаем все сами через тест драйвера ФР,закладка 11 ФН.

Тест драйвера FR 4.13.0.501

Файл Язык Справка

01. Состояние
02. Регистрация
03. Отчеты
04. Печать текста
05. Печать графики
06. ПД
07. Параметры устройства
08. Сервис
09. ЭКЛЗ
10. МФП
11. ФН
12. Купюроприемник
13. MasterPay-K
14. Модем

Состояние ФН | Фискализация ФН | Данные | Операции ФН | ОФД | РНМ

Номер ККТ (макс. 10 симв.): 1 Сгенерировать РНМ

ИНН (макс. 12 симв.): 7721306333

Зав. Номер ККТ (макс 20 симв.): 0206920030000299 Запросить зав. номер

РНМ: 0000000001041113

Номер ККТ-произвольный номер (например порядковый в зале)

ИНН: реальный ИНН организации, идентичный ИНН для ЛК ОФД

Заводской номер ККТ: с шильдика ККТ или из тестовой страницы ККТ

Тестовый контур ОФД Я

ООО «Ярус»
Разрешение ФНС от
01.09.2016

+3969
Бесплатно для МТС,
Билайн, Мегафон

8 800 350 3969
Бесплатно по всей
России

+7 (499) 322 39 69
Москва и ЮО

Задать вопрос

Проверить чек



оператор фискальных данных

[О Компании](#) / [Новости](#) / [Партнёры](#) / [Тестирование](#) / [Помощь](#) / [Контакты](#)

[Войти в тестовый личный кабинет](#)

[Главная страница](#) > Тестирование

Тестовое подключение к ОФД-Я

Регистрация тестового личного кабинета

Все поля обязательны для заполнения

Налогоплательщик

АО

Краткое наименование без кавычек

ИНН

Введите ИНН

ОФД-Я ООО «Ярус» Оформление заявки на подключение ККТ № А4195

Наименование торговой точки	Внутреннее имя ККТ	Регистрационный номер ККТ	Заводской номер ККТ	Заводской номер ФН
Ларек "Овощи"	тест	0000000004013504	0123456789012345	9999078900004480

Количество подключённой ККТ:	1
Стоимость услуг ОФД-Я:	3000.00 руб.
Процент скидки:	0 %
Сумма скидки:	0.00 руб.
Итого:	3000.00 руб.
В том числе НДС 18%:	457.63 руб.

ОФД-Я ООО «Ярус»

Подключенная ККТ **Фискальные документы** Заявки

Поиск по фискальным документам

Поиск по номеру ФД, его фискальному признаку или сумме

Фильтр по ККТ

0000000001041113

Период с

Обновить

Обновить список фискальных документов

ККТ	Дата	Тип фискального докумен
0000000001041113	27.02.2017 10:49:00	Кассовый чек
0000000001041113	27.02.2017 09:59:00	Кассовый чек
0000000001041113	27.02.2017 09:58:00	Отчёт об открытии сме
0000000001041113	22.02.2017 16:15:00	Отчёт о закрытии смен

Полезные ресурсы.

Документация:

<http://www.shtrih-m.ru/catalog/onlayn-kassy/kkt-shtrikh-mf/#download>

Техдокументация и актуальные прошивки:

<https://exam.shtrih-m-partners.ru/base/>

Для обращений по ЭЛВЕС-МФ с платой Wi-Fi

support@viko.biz

Технические вопросы по комплектам доработки

+7(499)134-86-30 Знаменский Аркадий

Александрович

Спасибо за внимание!