



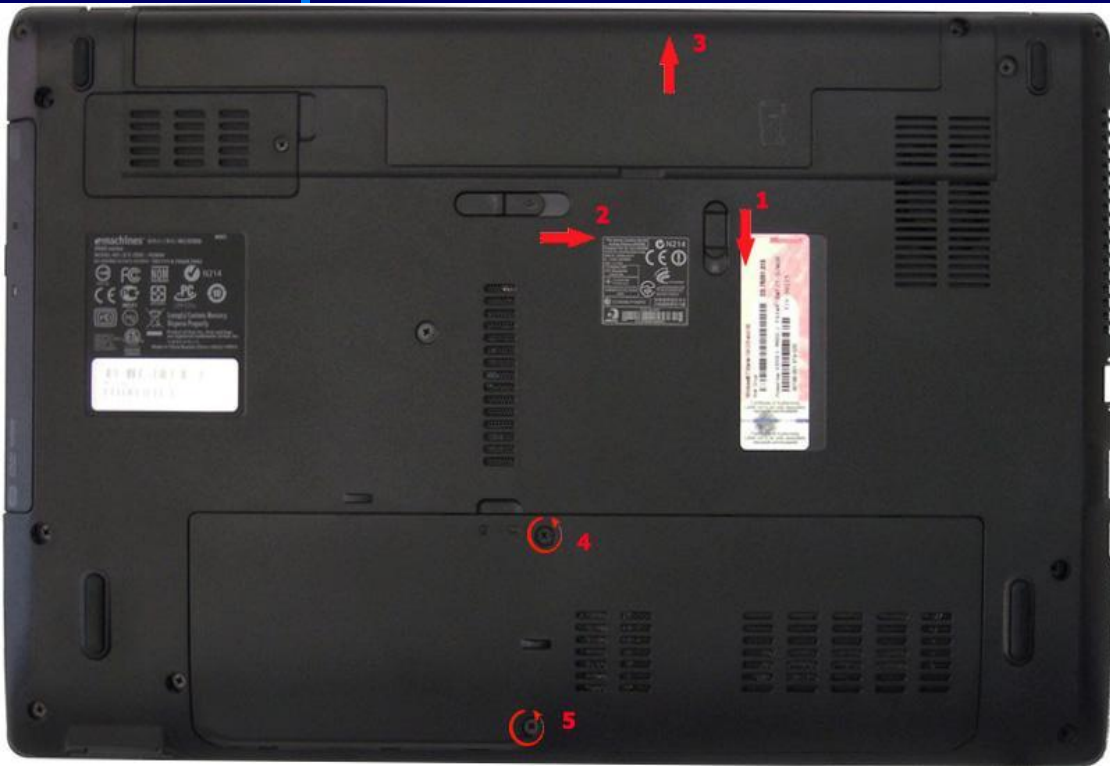
Розбірка ноутбука EMachines

**Підготував учень 7 групи
Китун Віталій**

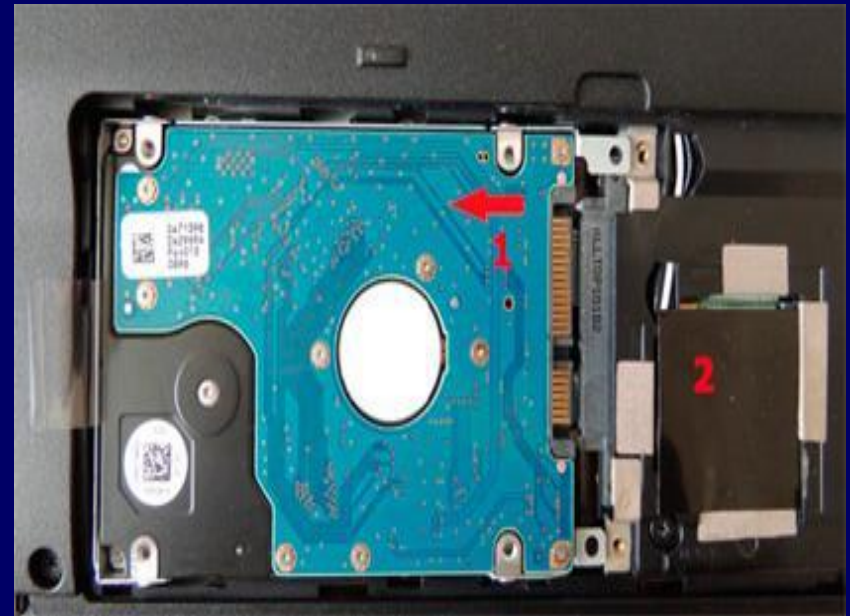
- Черговий клієнт покаржився на справність USB портів свого ноутбука. Проблема полягала в тому, що два сусідніх порту з правого боку ноутбука Acer Emachines E640G ніяк не реагували на спільні пристрої, хоча інший, з лівого боку, працював справно. Користувачеві необхідно було мати принаймні два робочих порту, так як до одного він підключав миша, а до іншого - USB модем для виходу в Інтернет.



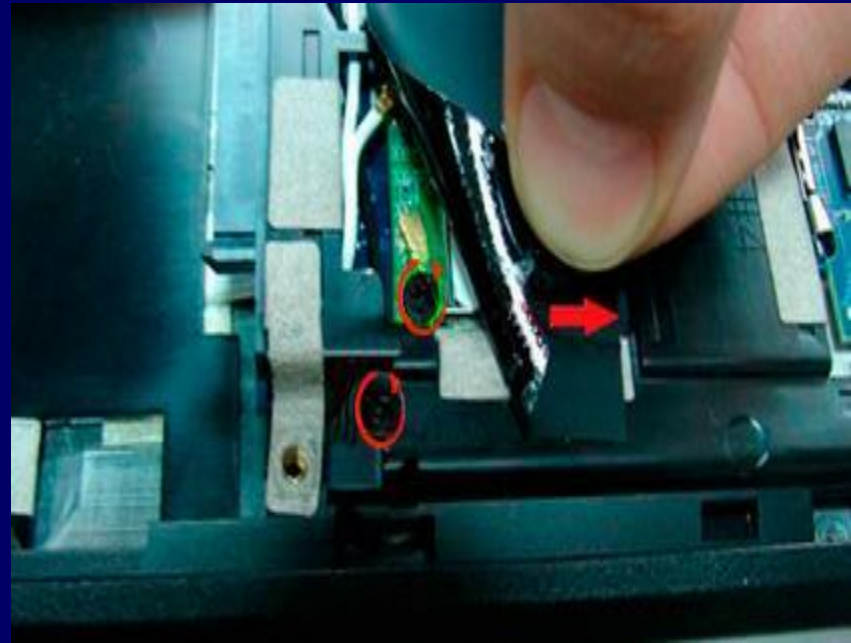
- Насамперед знеструмити ноутбук. Далі, зсунувши засувку акумулятора у відкрите положення і, утримуючи фіксатор самого акумулятора, витягуємо його і відкладаємо вбік. Для зняття нижньої кришки ноутбука викручуємо два гвинти.

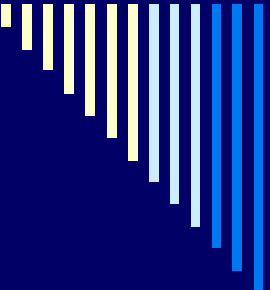


□ Потянув за жесткий диск отключаем его от ноутбука и убираем в сторону. Справа от жесткого диска находится модуль платы беспроводной локальной сети WLAN, закрытая липкой лентой черного цвета.



- Відклеюється стрічку і викручуємо один гвинт з корпусу ноутбука і другий - з модуля плати бездротової мережі. Далі від'єднуємо кабелі антени від плати WLAN і дістанемо його з гнізда.

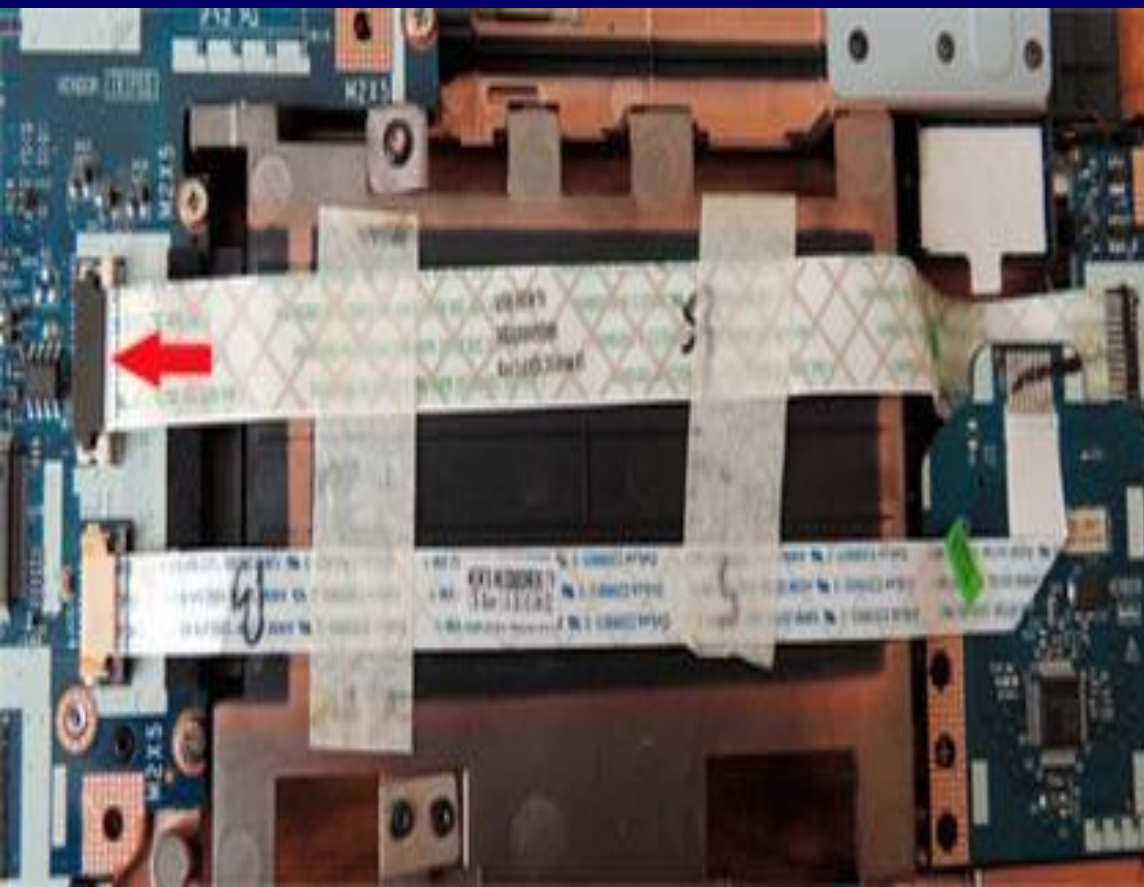


- 
- Перевертаємо клавіатуру в сторону тачпада, щоб дістатися до шлейфу клавіатури. Щоб розблокувати роз'єм шлейфу, фіксатор білого кольору потрібно змістити в сторону від чорного підстави, після чого можна дістати шлейф і прибрати клавіатуру в сторону.





- Теперь когда все кабеля отсоединены, а винты выкручены, можем снять верхнюю крышку. Используя, например, пластиковую карту или медиатор, отделяем верхнюю панель от корпуса ноутбука.



- Якщо Ви розбираєте ноутбук для очищення системи охолодження, Вам необхідно буде далі зняти материнську плату, попередньо відключивши кабелі, що йдуть від плат пристрої для читання карт пам'яті, USB, кабель мікрофона і сигнальний кабель LVDS. Але цей випадок ми розглянемо наступного разу.

