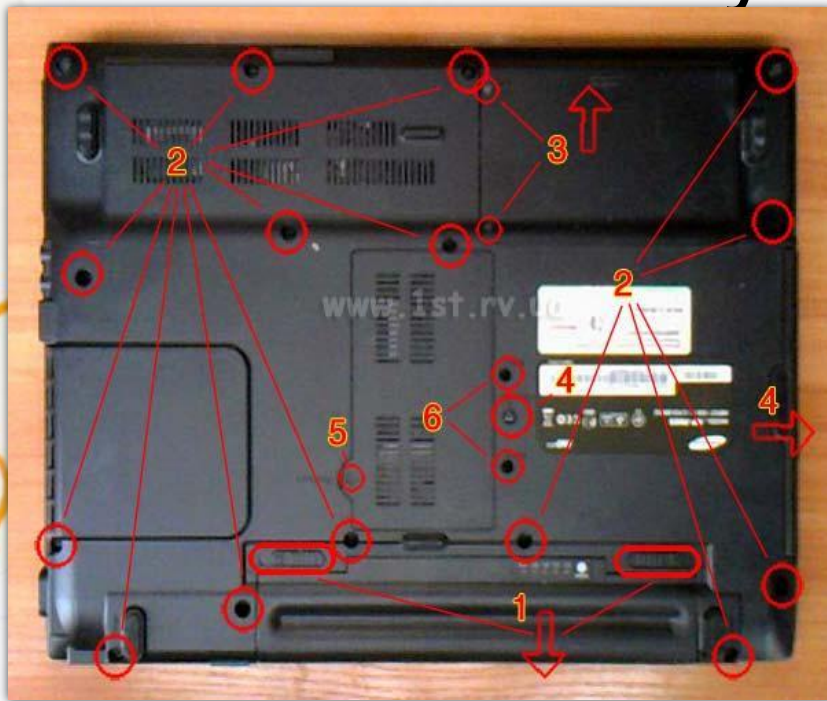


# **Як розібрати ноутбук Samsung R60 plus**



**Підготувала  
учениця 7 групи  
Удод Діана**

# Пристаюпаючи до розбирання, виключити ноутбук вiд мережі i виймаємо акумулятор!

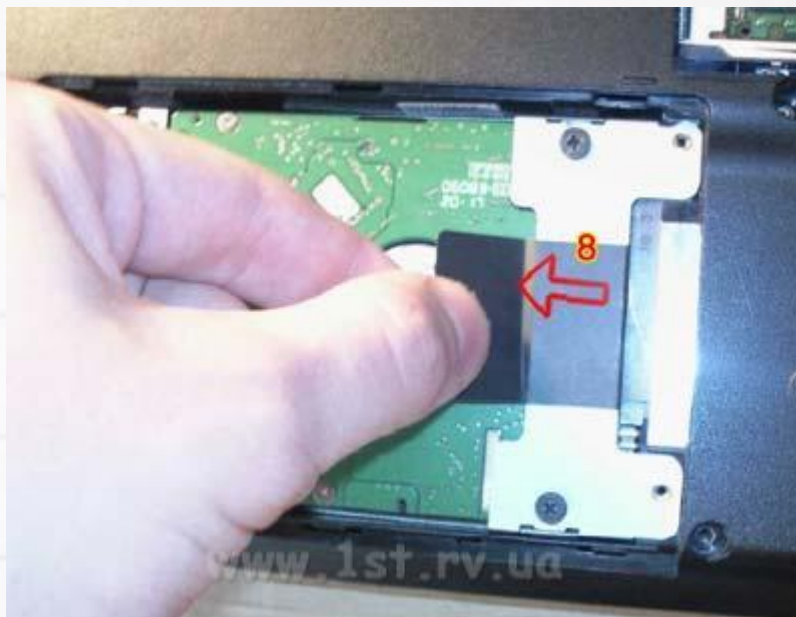


1. Витягуємо акумулятор.
2. Викручуємо всі великі гвинти, які утримують кришку (15 шт).
3. Викручуємо дрібні гвинти (2 шт), що утримують кришку вінчестера і знімаємо її.
4. Викручуємо великий гвинт (1 шт), що утримує DVD-Rom і витягаємо його.
5. Викручуємо невеликий гвинт (1 шт), що утримує кришку пам'яті і wifi-модуля і знімаємо її.
6. Викручуємо середні гвинти (2 шт), якими кріпиться клавіатура.

7. Викручуємо невеликий гвинт (1 шт) у відсіку DVD-Rom.



8. Витягуємо вінчестер.





9. Витягуємо модуль пам'яті, попередньо звільнивши його від засувки.

10. Викручуємо невеликий гвинт (1 шт), відстібається антенний провід і витягаємо модуль wifi.

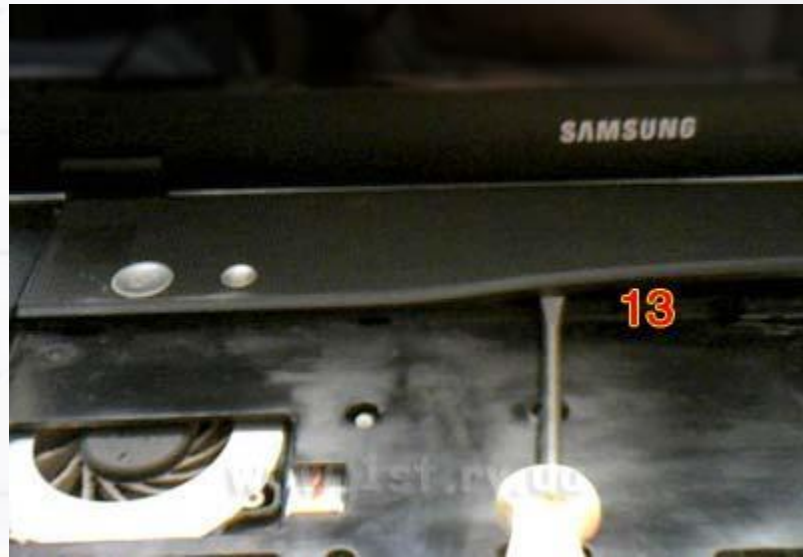


11. Витягуємо клавіатуру,  
звільняючи її з затискачів (діяти  
акуратно, щоб не пошкодити  
шлейф!)



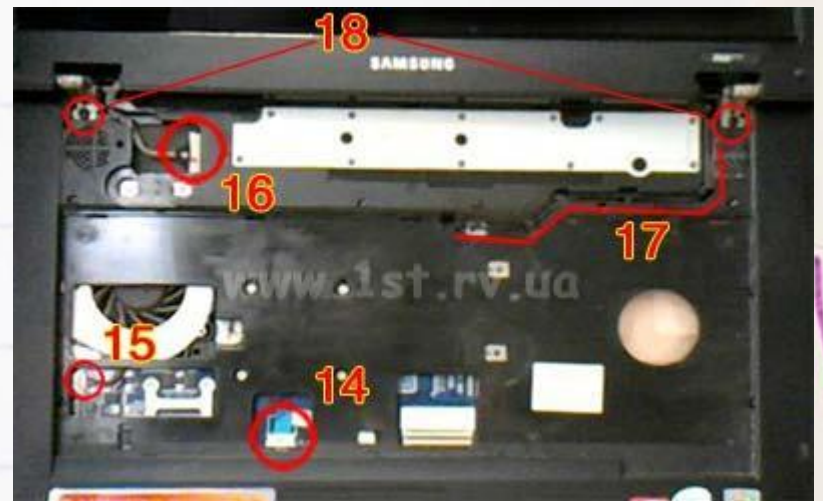


13. Знімаємо панель  
над клавіатурою,  
акуратно звільняючи її  
від засувок.





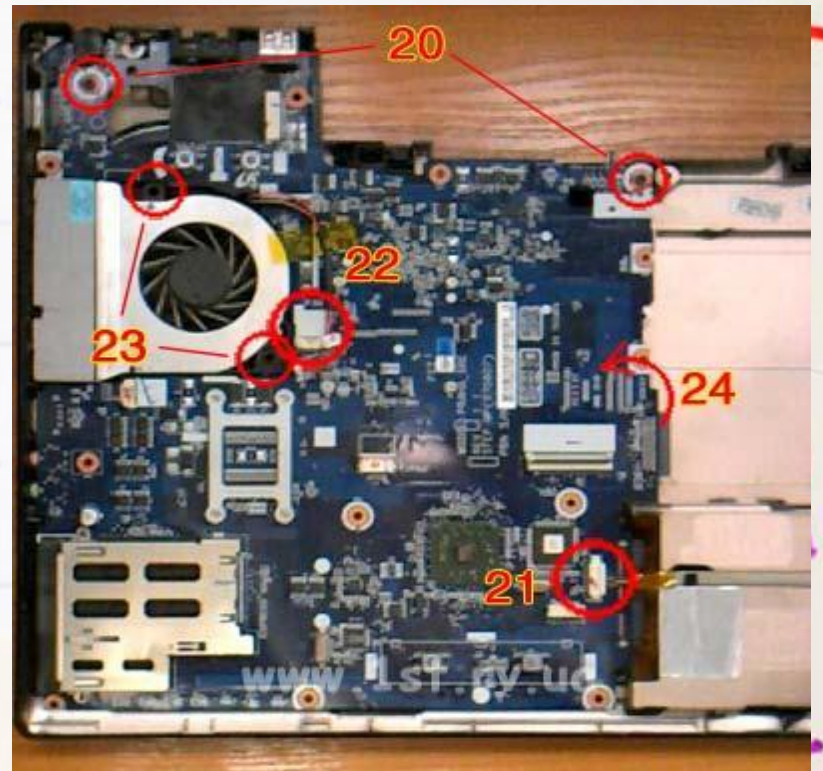
14. Витягуємо шлейф тачпада.
15. Витягуємо роз'єм колонок.
16. Витягуємо роз'єм матриці.
17. Витягуємо провід антени wifi.
18. Викручуємо великі гвинти (2 шт), що утримують кришку з матрицею і від'єднуємо її



19. Знімаємо верхню кришку, акуратно звільнивши її від засувок.



20. Відкручуємо великі гвинти (2 шт), що утримують материнську плату.
21. Витягуємо роз'єм bluetooth-модуля.
22. Витягуємо роз'єм вентилятора, що охолоджує.
23. Відкручуємо великі гвинти (2 шт), що утримують кулер.
24. Витягуємо материнську плату з корпусу.



25. Чистимо  
радіатор.





26. Заодно розберемо і  
почистимо вентилятор.  
27. Тепер замінимо  
термопасту на процесорі і  
відеокарті. Для цього  
необхідно відкрутити ще 6  
гвинтів:



## Процессор Samsung R60

Марка процессора:	Intel® Core™ 2 Duo (Santa Rosa)
Частота:	1600 - 2200 ГГц
Кеш:	4 МБ
Чипсет:	ATI Radeon Xpress 1250

## Оперативная память Samsung R60

Тип:	DDR2-667
Объем:	1024 - 2048 МБ
Частота:	667 МГц



## Видеосистема Samsung R60

Тип:	ATI Mobility™ Radeon® HD 2300
Объем памяти:	128 МБ

## Устройства ввода Samsung R60

Клавиатура:	полноразмерная
Дополнительно:	Touchpad

## Накопители Samsung R60

Жесткий диск:	120 - 250 ГБ
Оптич. накопитель:	Dual DVD-RW





Дякую за увагу