

# Розборка ноутбука Lenovo G580



**Підготував учень 7 групи  
Усач Микола**

# Як розібрати ноутбук Lenovo G580



- **1 Починаємо розбирання з від'єднання акумулятора. Рухай засувки в протилежні сторони і висуваємо акумулятор.**
- **? 2 Відкручуємо болти тримають кришку ноутбука (їх дві штуки), де розташовані основні його компоненти. Відкручуємо оптичний привід (його тримає один болт) і витягуємо його. Викручуємо один болт, що тримають жорсткий диск, витягуємо і піднімаємо за язичок.**

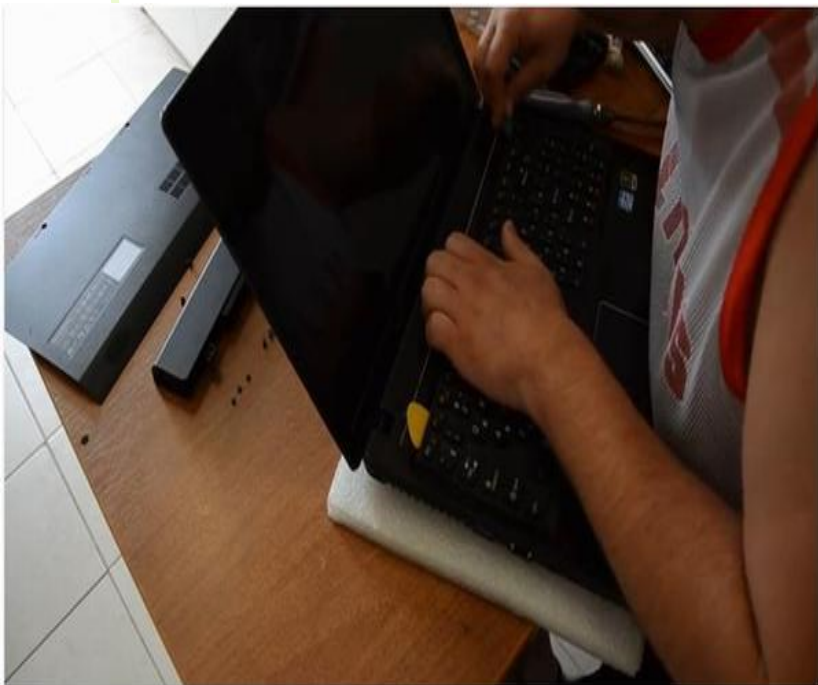
## Третій крок



- **3** За допомогою кнопок і витягуємо заглушку картридера, вона може нам перешкодити в подальшому, відкрити нормально корпус. Викручуємо всі гвинти на задній кришці, їх доведеться компонувати, так як вони відрізняються (біля лунок є підписи-маркування використувуваних гвинтів). Також викручуємо болти під оптичним диском і вінчестером. Щоб від'єднати антену (просто піднімаємо вгору, Вона не припаяна) і викручуємо гвинт, що тримають Wi-Fi картку.

## Крок чотири

- **4 перевертаючи, Розкриваючи ноутбук, відкріпити клавіатуру. У цій моделі ноутбука клавіатуру від'єднати важкувато, так що це треба робити акуратно, щоб не розшарувати і НЕ зіпсувати її. Над верхніми кнопками і по краях отщелкивали всі засувки тримають клавіатуру. Це можна зробити, піддягаючи її з краю тонким предметом, і поступово отщелківая верхню частину, також вивільнити її по краях.**



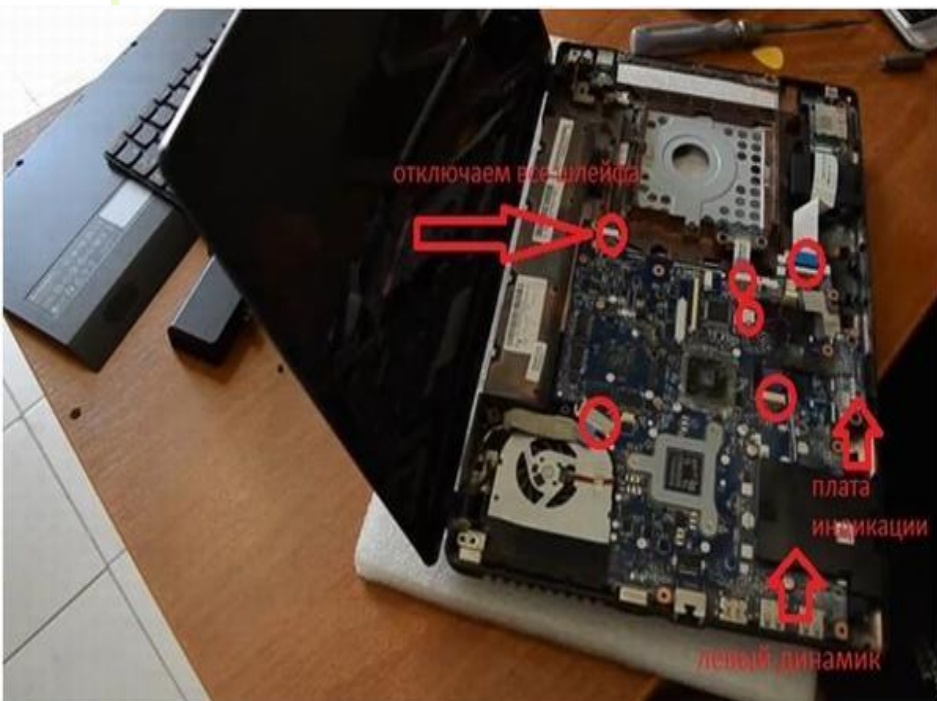
## Крок п'ятий

- **5** віджимаємо клавіатуру на себе і Закріплюючи шлейф. Піднімаємо ручку-засувку, отсоединяя шлейф (злегка потягнувши на себе) і прибираємо клавіатуру. Щоб від'єднати шлейфи на кнопку харчування та на тачпад. Відкручуємо один болт, що знаходиться під пломбою. В щілину між верхньою і нижньою половиною ноутбука заганяємо плоский пластиковий предмет, це можна зробити гітарним медіатором, і отщелкивали всі засувки по периметру. Тепер кришки ноутбука можна Роз'єднати, прибираємо верхню частину.



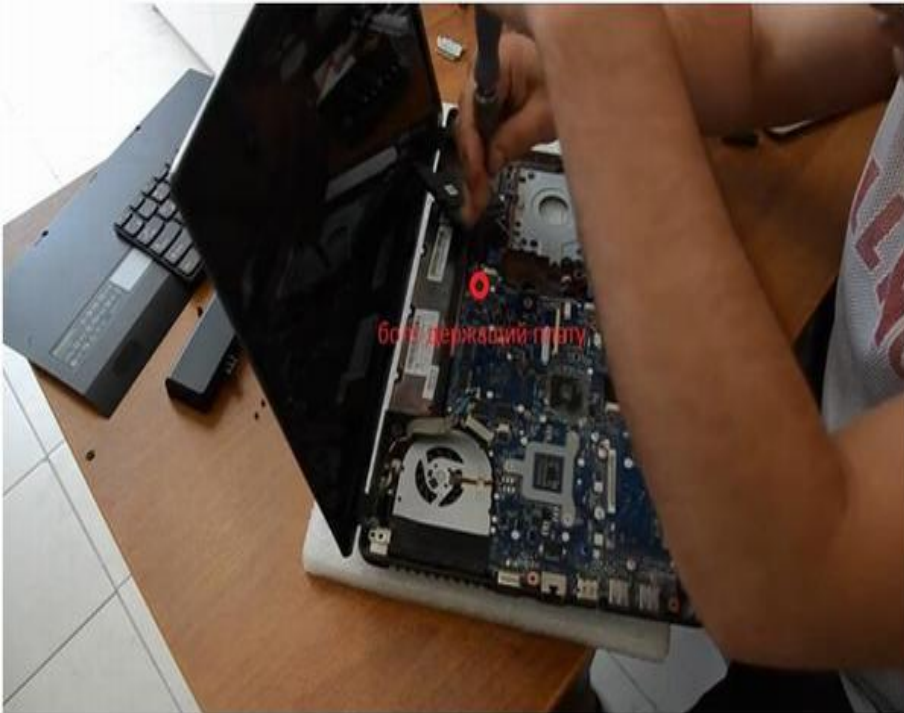
## Крок шість

- **6 Відкручуємо болт в верхньому правому куті**  
**Окреслені стрілкою, він тримає плату, отсоединяя шлейф харчування**  
**(знаходиться під платою в верхньому правому куті) і, НЕ перегинати, знімаємо материнську плату.**  
**Пензликом чистим накопичилася пил під платою.**



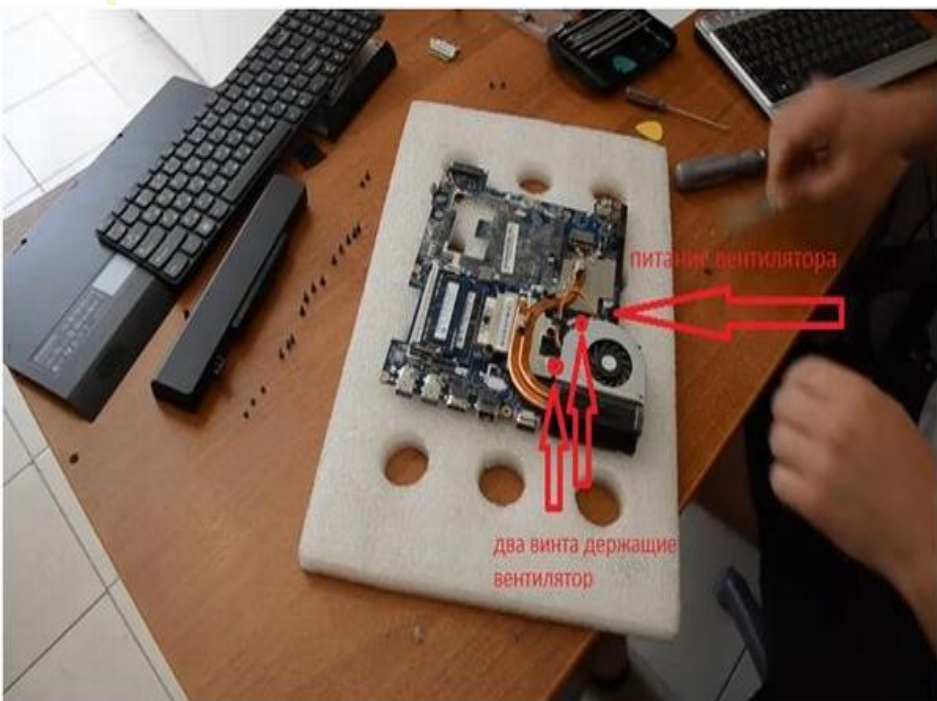
# Крок сім

- **7 Відкручуємо болт в верхньому правому куті**  
**Окреслені стрілкою, він тримає плату, отсоединяя шлейф харчування (знаходиться під платою в верхньому правому куті) і, НЕ перегинати, знімаємо материнську плату. Пензликом чистим накопичилася пил під платою.**



## Крок вісім

- **8** відключаємо харчування вентилятора, відкручуємо два гвинти тримають вентилятор, відклеюються клейку стрічку і знімаємо його. Продуває і чистим пензликом накопичилася пил на сітці, також чистим вентилятор (не розбираючи його).





# Починаємо збірку в зворотному порядку:

- Приєднати шлейф харчування вентилятора, ставимо на місце і прикручуємо вентилятор на два болта, приклеюємо стрічку із зворотного боку. Встановлюємо материнську плату на місце в нижній корпус.
- Підключаємо шлейф харчування в верхньому правому куті плати, прикручуємо болт тримає плату, позначений стрілкою (знаходиться у верхньому лівому куті). Далі підключаємо все шлейфи: матриці (приклеюємо його до кулера), кардридера, шлейф динаміка (прокладаємо на місце проведення й прикручуємо лівий динамік), оптичного приводу і USB. Підключаємо шлейф плати індикації, прикручуємо плату індикації на два гвинти.
- Надягаємо кришку ноутбука, защелкиваем по периметру. Підключаємо два залишилися шлейфу на кнопку харчування та на тачпад. Перевіряємо, щоб все було щільно вставлено, на кожному шлейфу є маркіровочная риса, яка показує, правильно вставлені чи ні шлейфу. Затягуємо болт кріплення верхньої кришки. Підключаємо акуратно, не переламуючи шлейф клавіатури, і вставляємо клавіатуру, починаючи знизу в пази, і по периметру защелкиваем.
- Перевертаємо ноутбук, затягуємо болт від клавіатури (лунка самореза підписана). Прикручуємо болти під оптичним приводом, відсуває привід і затягуємо одним болтом. Прикручуємо два болта під вінчестером, лунки підписані один болт довша за іншу коротше. Вставляємо вінчестер на місце і прикручуємо. Прикручуємо на місце Wi-Fi адаптер, підключаємо антени. Відсуває на місце заглушку кардридера. Закриваємо всі основні компоненти ноутбука кришкою, закручуємо два болта тримають кришку. Вставляємо акумулятор.