

Розбирання ноутбука **Lenovo** **G550**



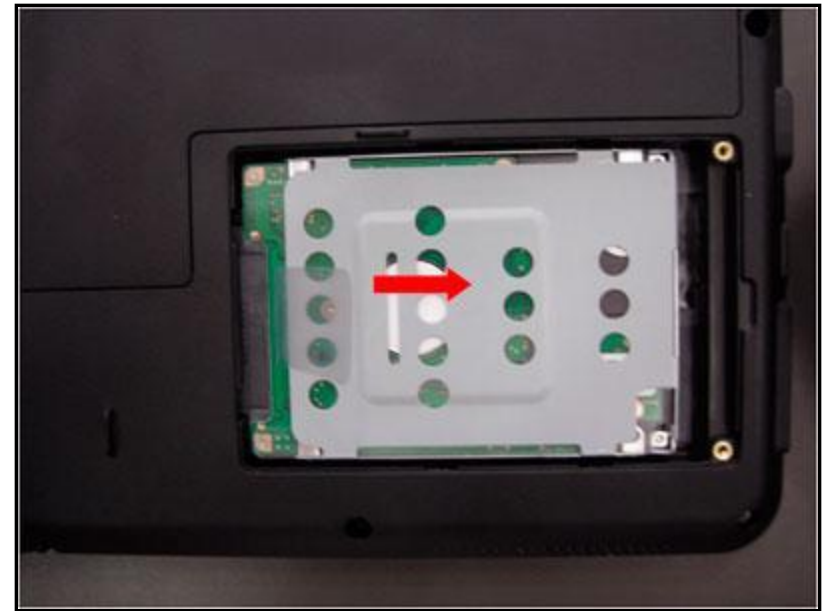
1. Отключите ноутбук от сети и снимите батарею.
2. Извлеките пластмассовые заглушки из картридера и разъёма **Mini-PCI**.



3. Потім відкрутите два болти, що тримають кришку жорсткого диска.



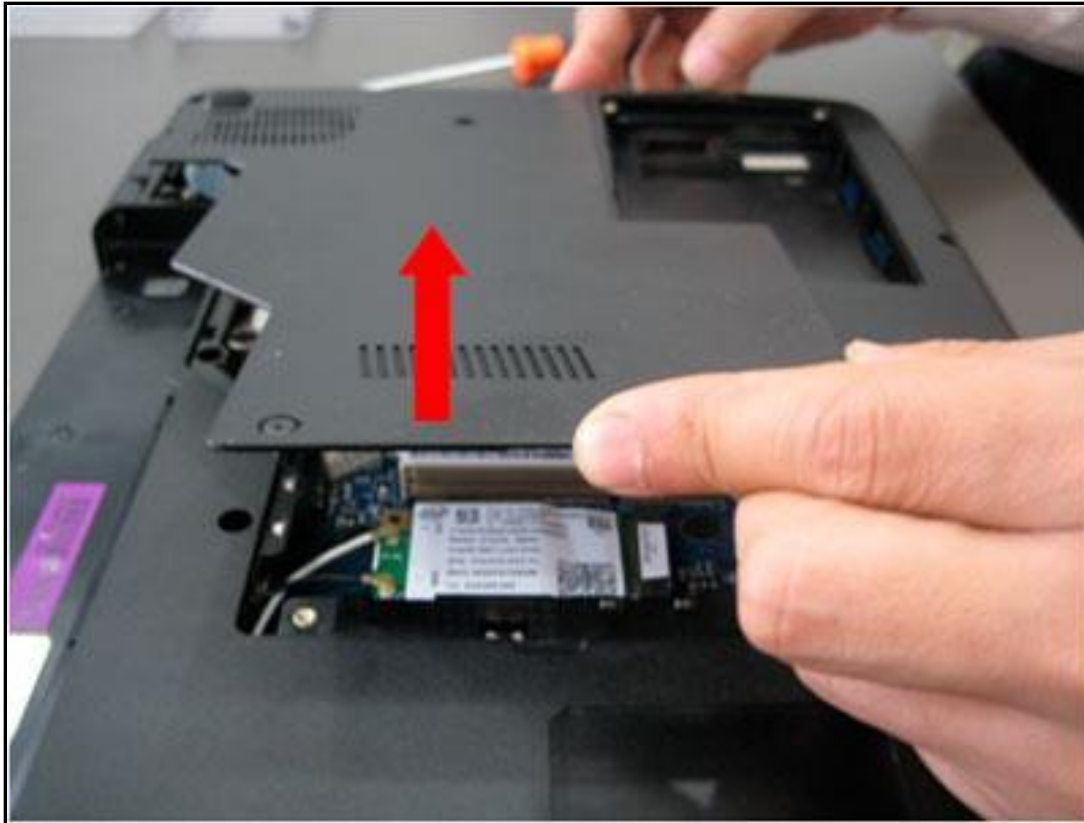
4. Зніміть кришку відсіку жорсткого диска і вийміть сам жорсткий диск, потягнувши за пластиковий язичек.



5. Відкрутіть три болтика, що кріплять кришку основного відсіку.



5.1 Акуратно зніміть кришку основного відсіку.



6. Відкрутіть болт, що утримує **DVD-ROM** і витягніть привід.



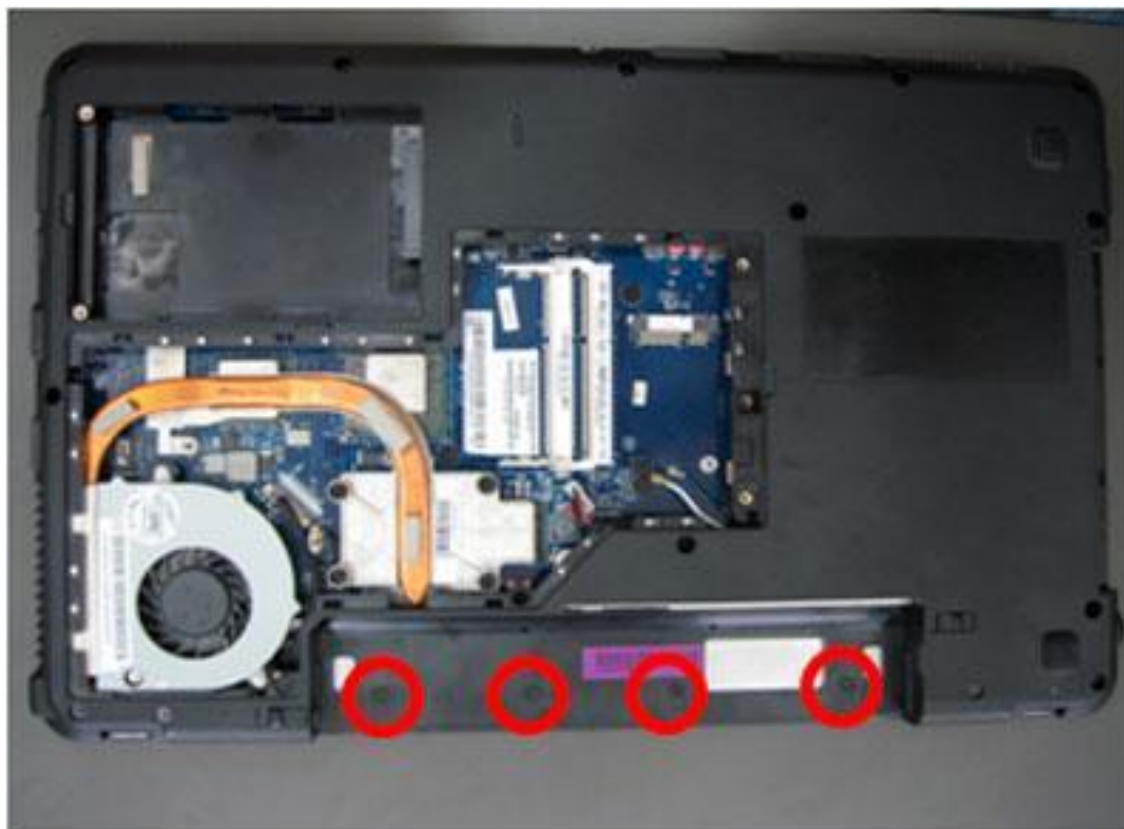
7. Від'єднайте антену від **Wi-Fi** модуля і зніміть сам модуль, відкрутивши один болтик.



8. Витягніть модулі оперативної пам'яті.



9. Приступимо до демонтажу клавіатури. Відкрутіть 4 болта під батареєю, вони утримують пластикову панель з кнопкою ввімкнення і сенсорними зонами.



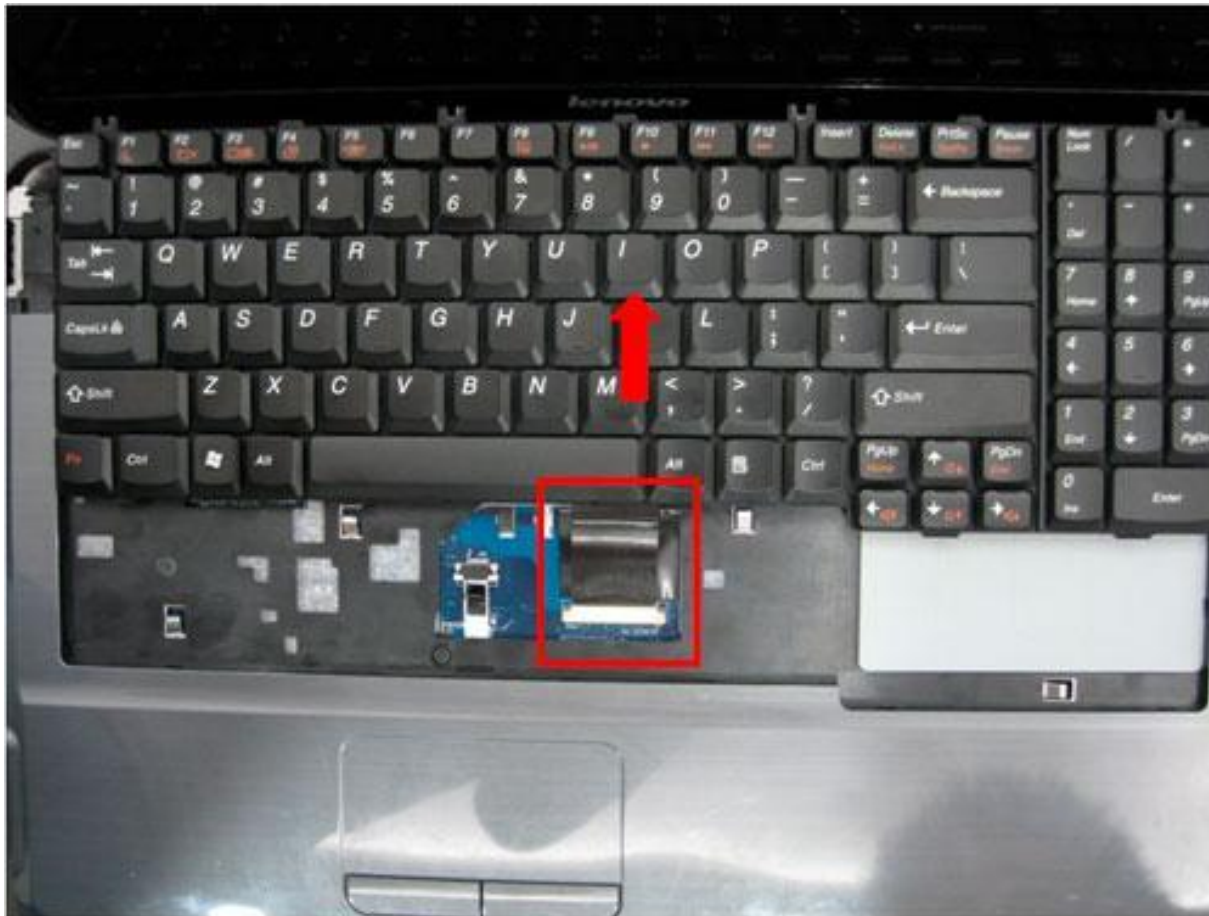
10. Аккуратно від'єднати панель, використовуючи ніж або пластикову карту. Увага! До панелі підключені шлейфи, будьте гранично обережні.



12. Відкрутіть два болтики, які тримають клавіатуру.



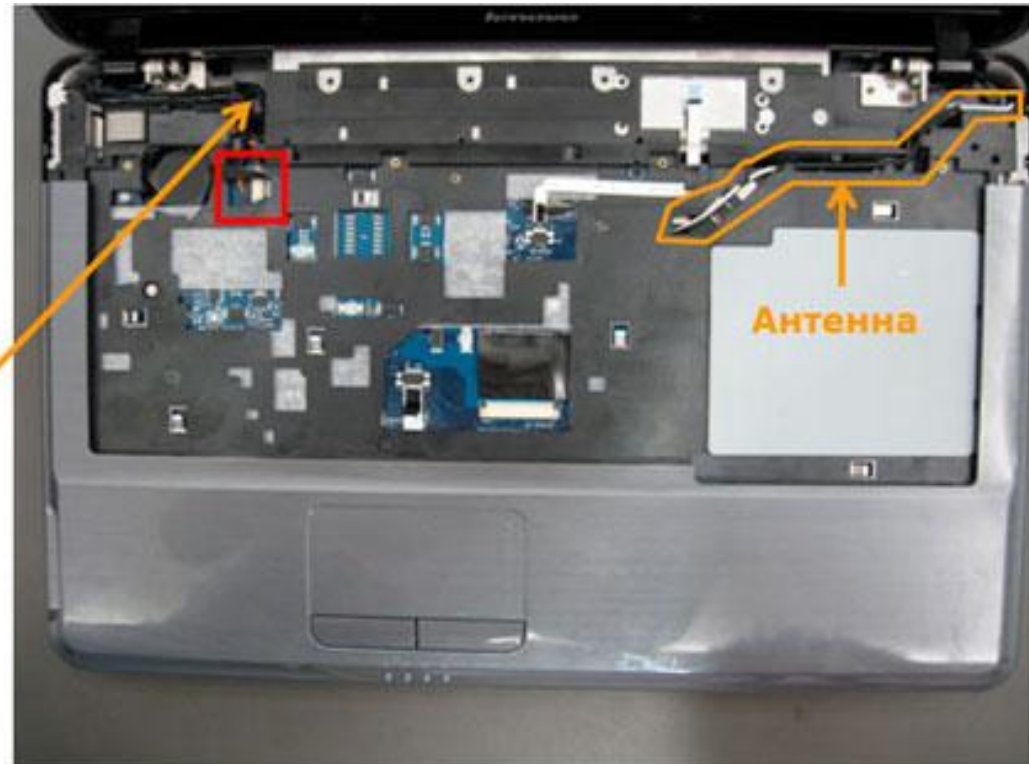
13. Підніміть клавіатуру і обережно від'єднайте шлейф.



14. Акуратно від'єднати шлейф камери і вийміть з корпусу Wi-Fi антену ..

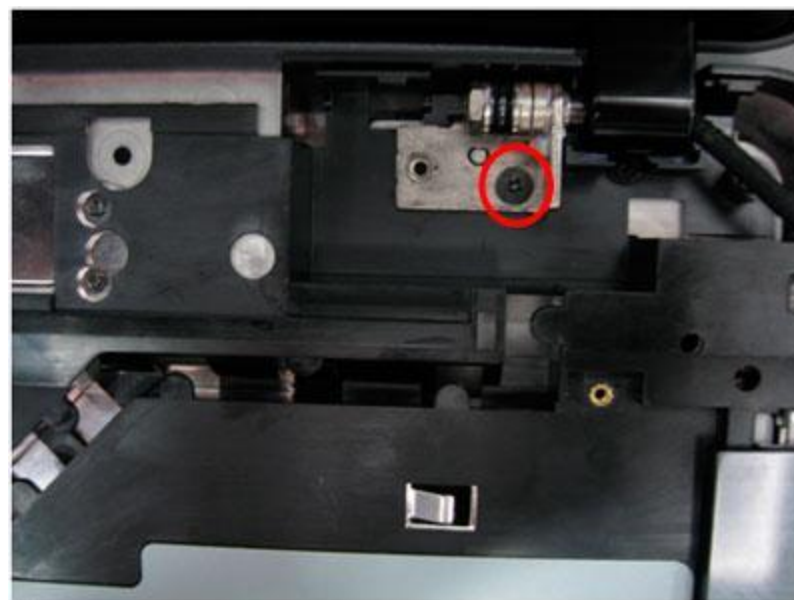


Шлейф камери

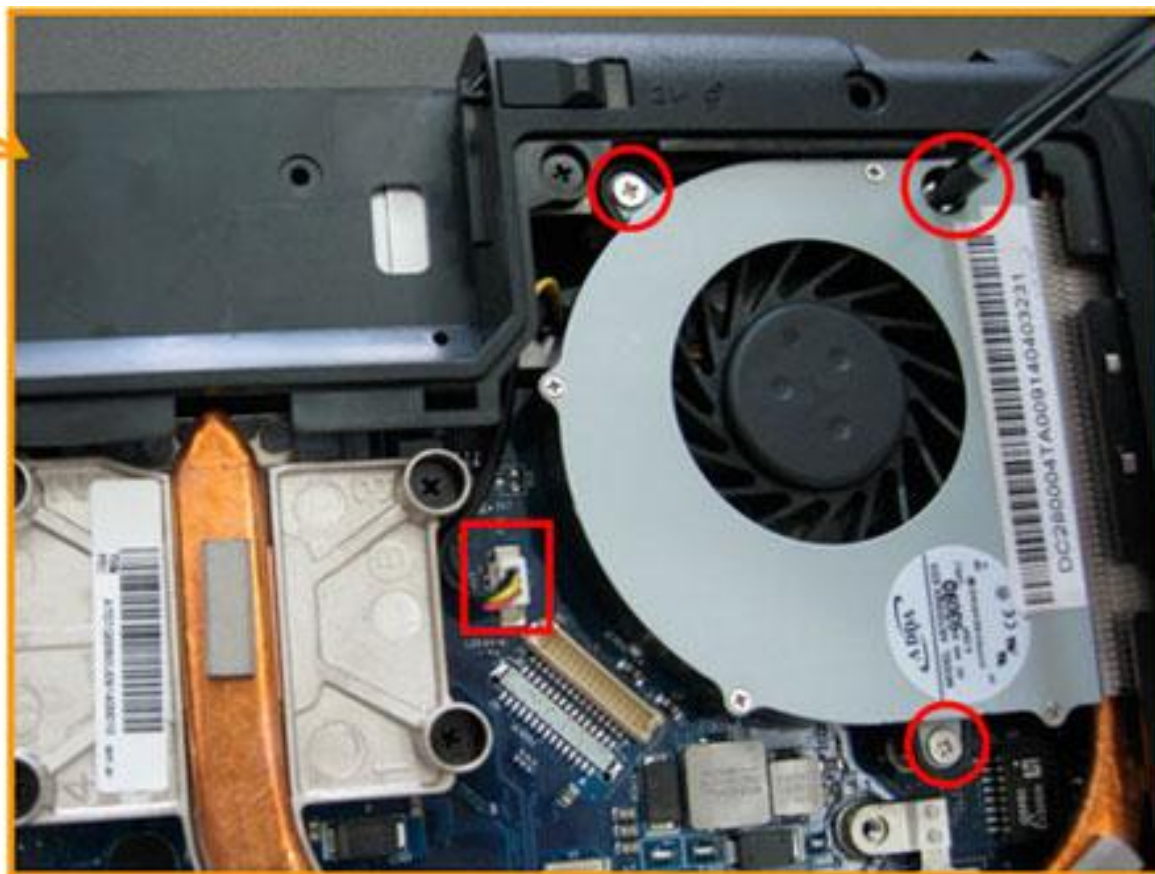


Антенна

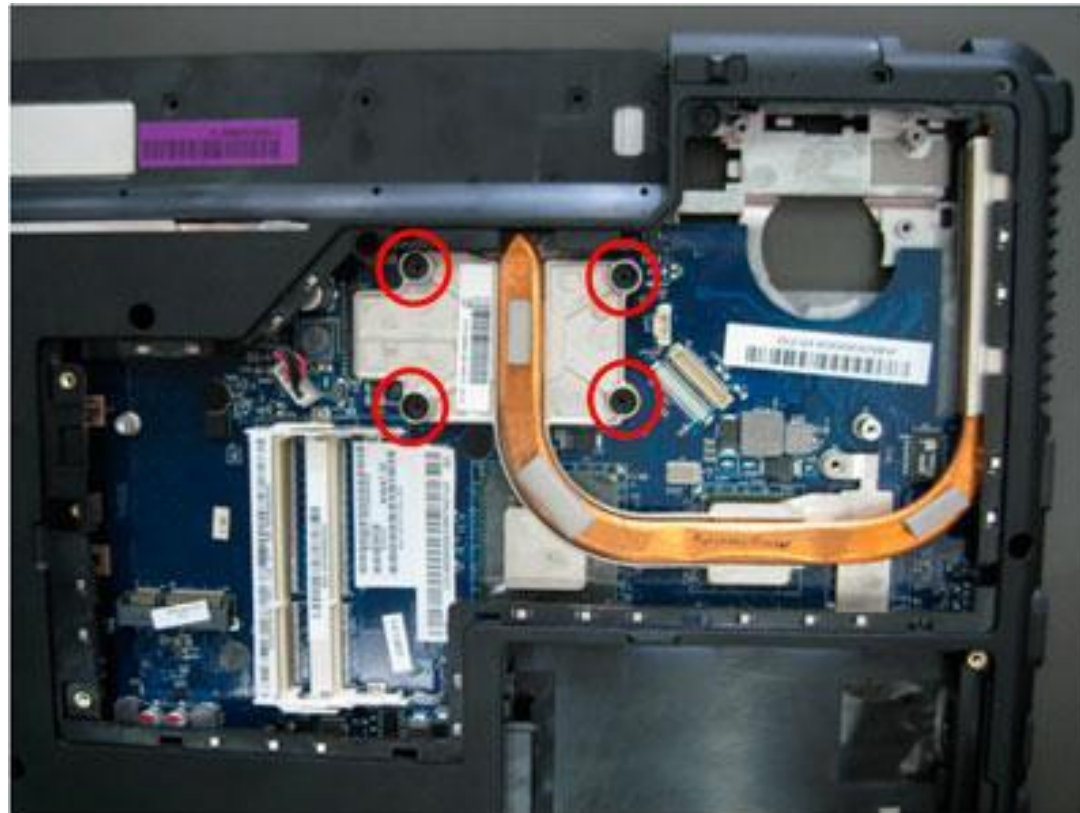
15. Відкрутіть два болтика, які утримують петлі екрану і зніміть сам екран.



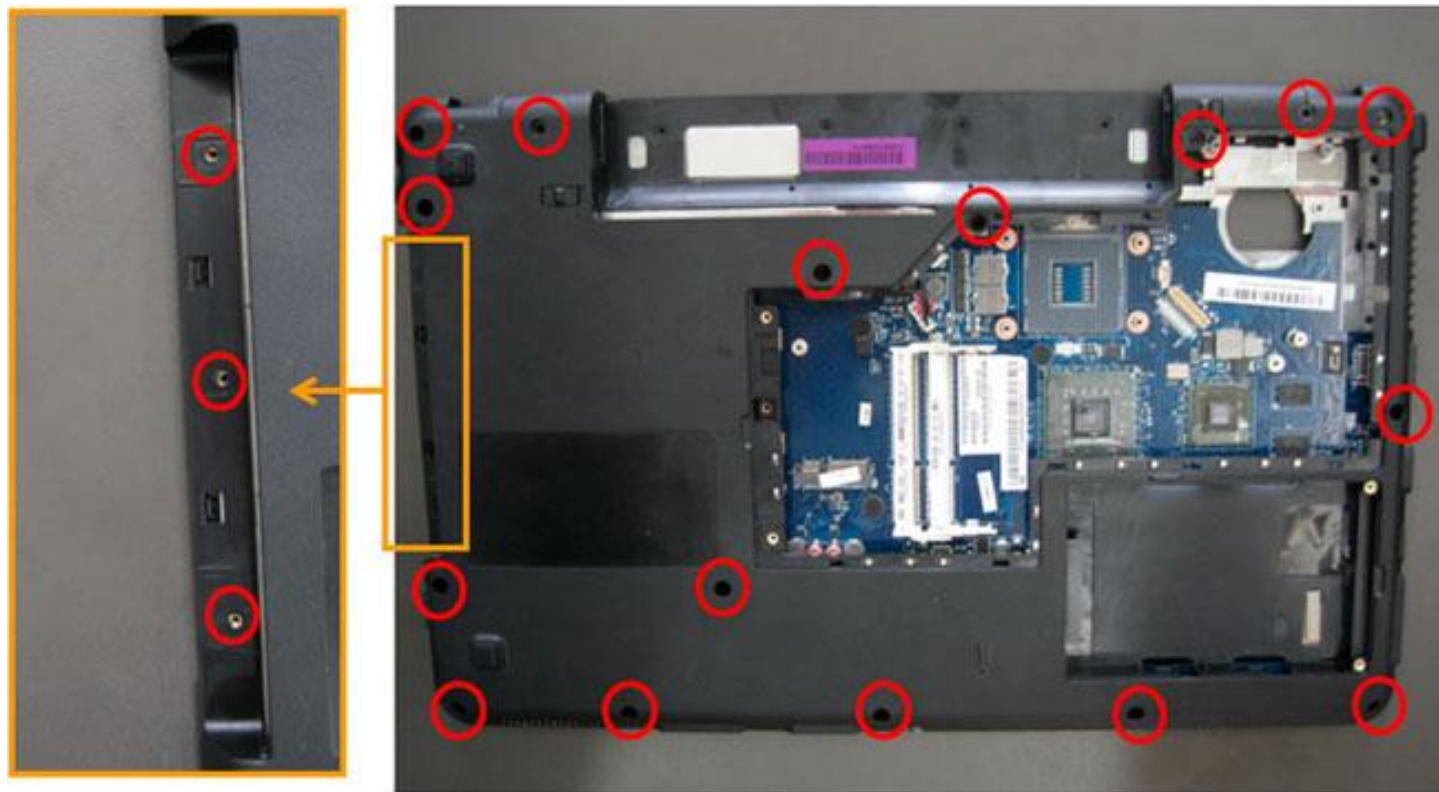
16. Відкрутіть три болтика, які утримують кулер і від'єднайте кабель живлення вентилятора від материнської плати.



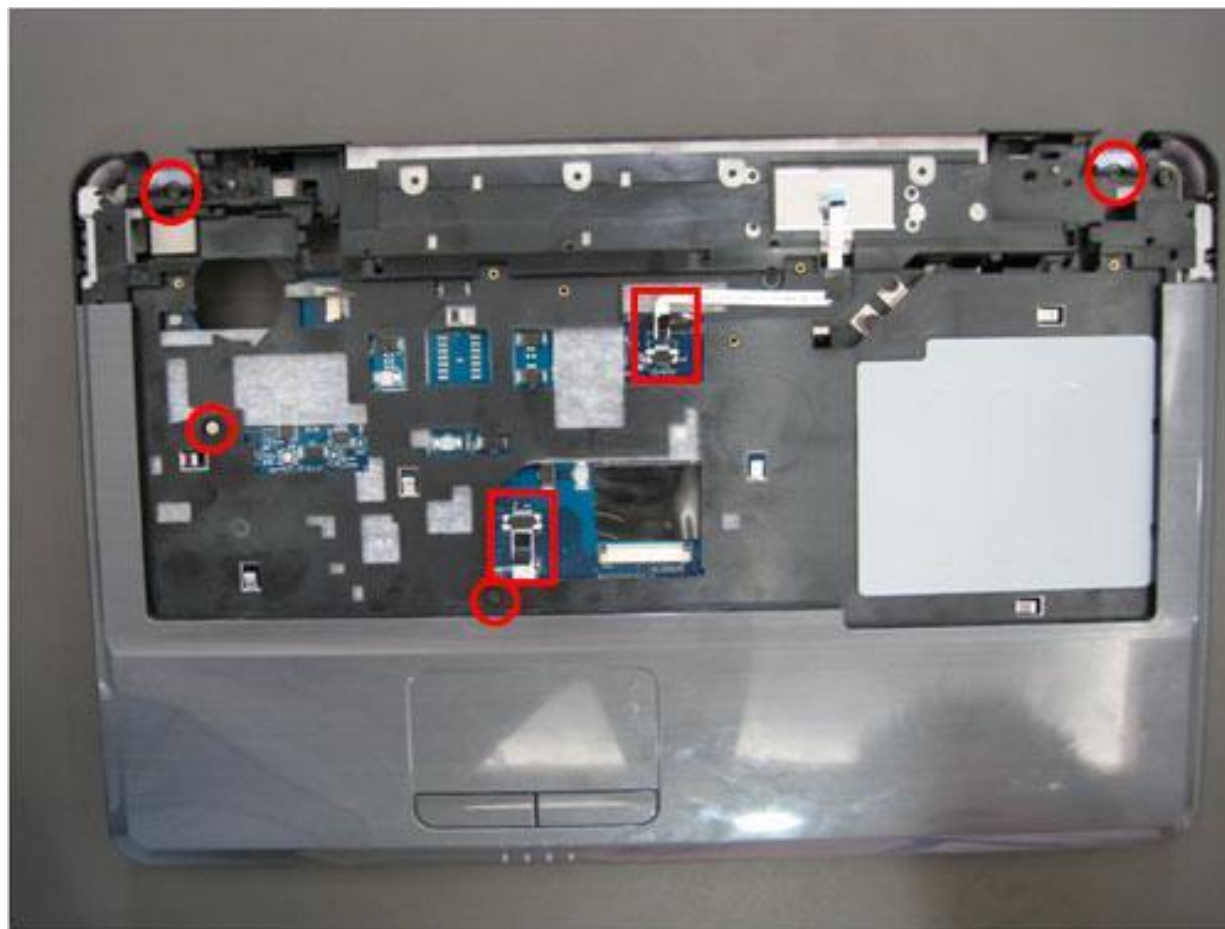
17. Відкрутити 4 болта, які тримають радіатор процесора і зніміть радіатор з тепловими трубками. Дійте акуратно, не допускайте перекоосу радіатора, це може привести до пошкодження процесора.



18. Відкрутіть 19 болтів нижньої половині ноутбука, вони утримують дві половини корпусу.

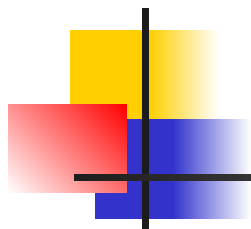


19. На верхній половині корпусу відкрутіть 4 болтика і відключіть 2 шлейфа. Потім акуратно, використовуючи ніж або пластикову карту роз'єднати дві половинки корпусу ноутбука.



20. Відкрутіть 1 болтик і відключіть дінімік від материнської плати (не забувайте про другий динамік зліва, він підключається під материнською платою), потім обережно сріміте її.





Пробачте Будласка