

Презентация по курсовой работе на тему: ЛВС «ХК Аризона»

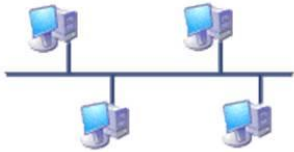
Выполнил Кумарев К.А

2016 г.

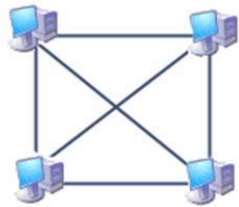
Топологии сетей

Топология сети

шина

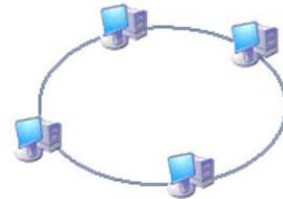


звезда



ячейчатая топология

кольцо



Топология	Преимущества	Недостатки
Шина	<ul style="list-style-type: none">- экономный расход кабеля;- недорогая и несложная в использовании среда передачи;- простота и надежность;- легкая расширяемость.	<ul style="list-style-type: none">- при значительных объемах трафика уменьшается пропускная способность;- трудная локализация проблем;- выход из строя кабеля остановит работу пользователей.
Кольцо	<ul style="list-style-type: none">- все PC имеют равный доступ;- количество пользователей не сказывается на производительности.	<ul style="list-style-type: none">- выход из строя одной PC выводит из строя всю сеть;- трудно локализовать проблемы;- изменение конфигурации сети требует остановки всей сети.
Звезда	<ul style="list-style-type: none">- легко модифицировать сеть, добавляя новые PC;- централизованный контроль и управление;- выход из строя PC не влияет на работу сети.	<p>Выход из строя центрального концентратора выводит из строя всю сеть.</p>

Комплектующие ПК

ASUS Z10PE-D16
WS



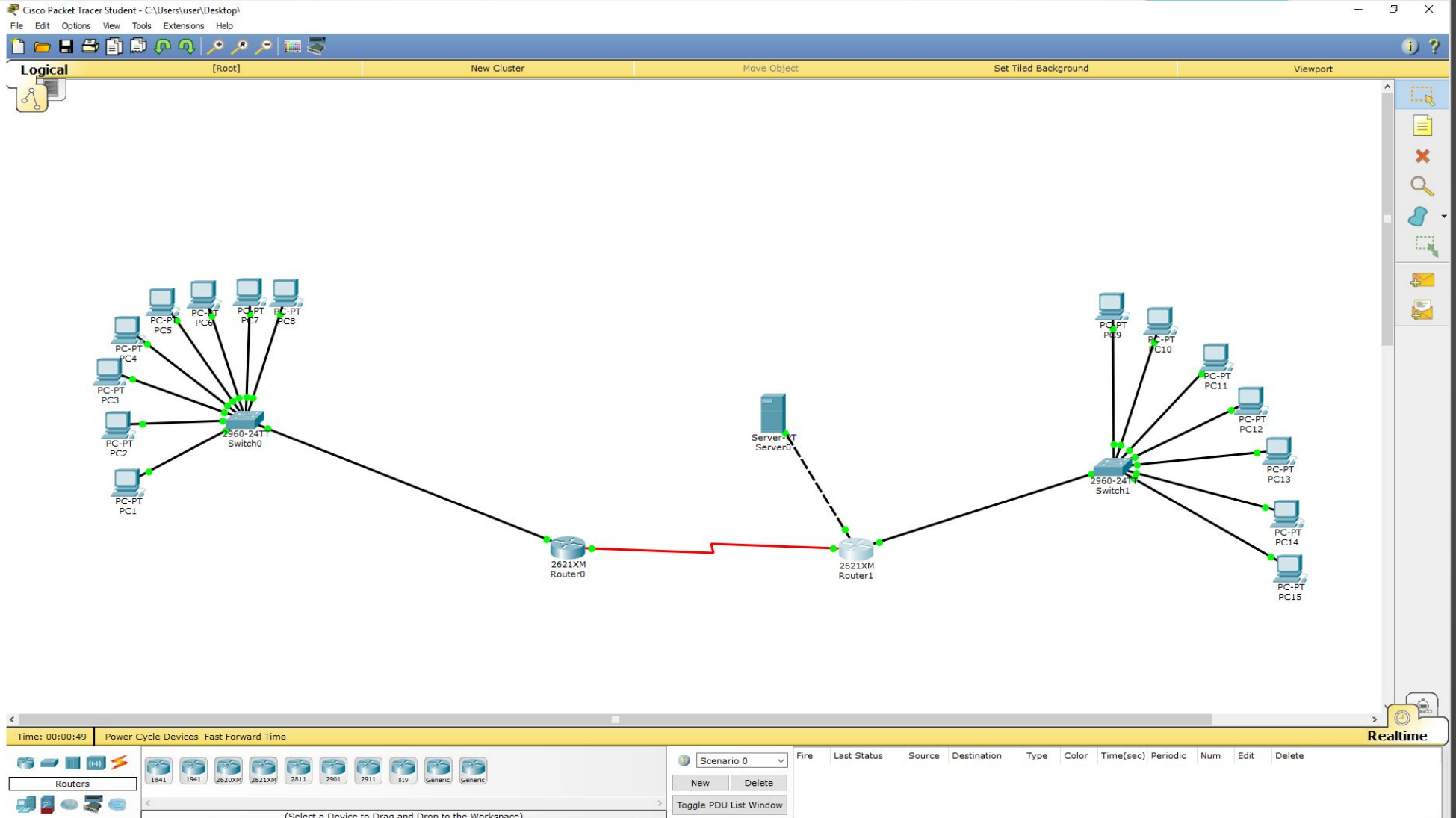
Intel Core i7-4790
Haswell (3600MHz,
LGA1150, L3
8192Kb)



Zalman CNPS5X
Performa

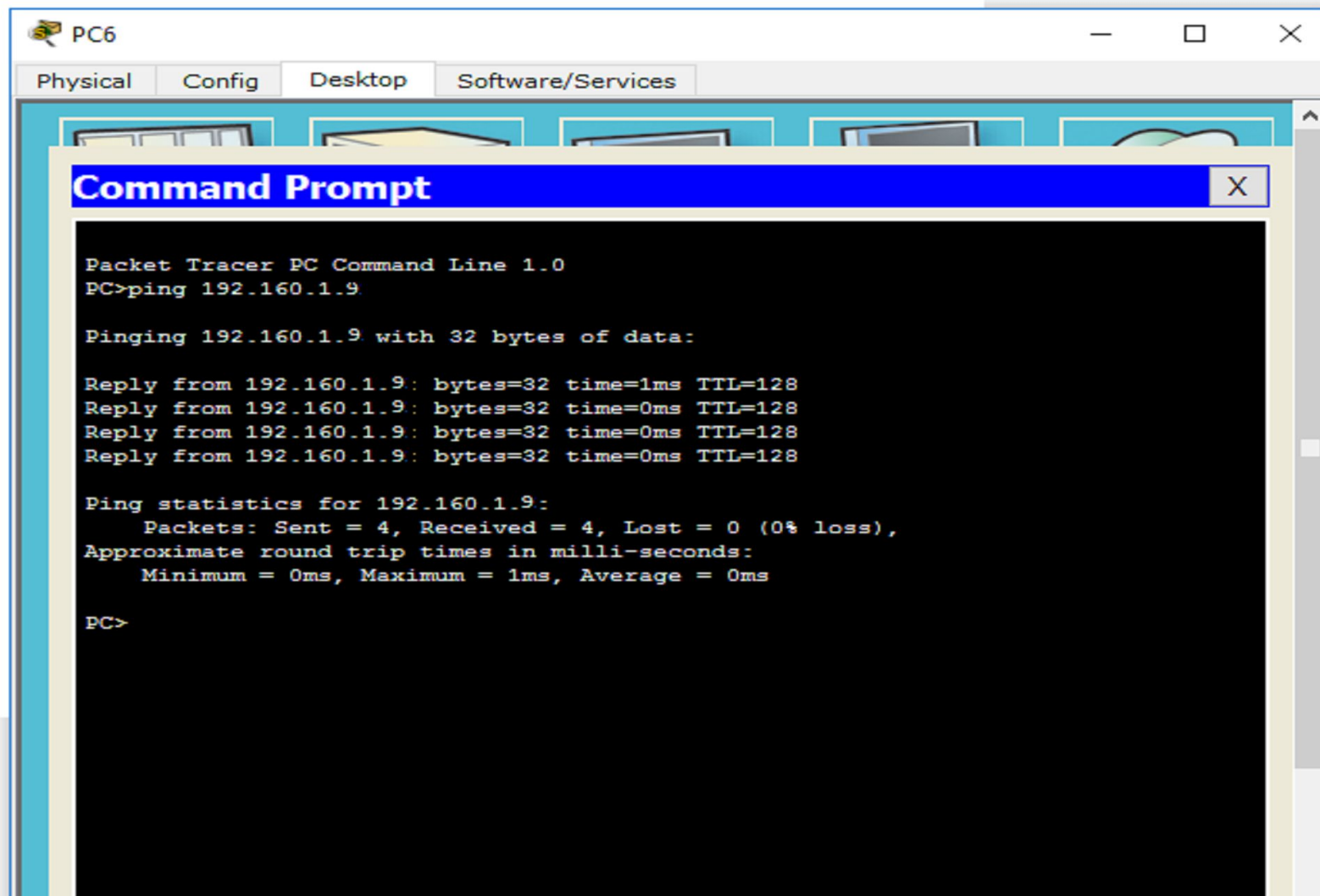


Принципиальная схема «ХК Аризона»





Тестирование сети



The image shows a Packet Tracer PC6 window with a Command Prompt open. The Command Prompt displays the results of a ping command to the IP address 192.160.1.9. The output shows four successful replies with 32 bytes of data, a time of 1ms for the first reply and 0ms for the subsequent three, and a TTL of 128. The ping statistics indicate that all four packets were sent and received, with 0% loss. The approximate round trip times are: Minimum = 0ms, Maximum = 1ms, and Average = 0ms.

```
Packet Tracer PC Command Line 1.0
PC>ping 192.160.1.9

Pinging 192.160.1.9 with 32 bytes of data:

Reply from 192.160.1.9: bytes=32 time=1ms TTL=128
Reply from 192.160.1.9: bytes=32 time=0ms TTL=128
Reply from 192.160.1.9: bytes=32 time=0ms TTL=128
Reply from 192.160.1.9: bytes=32 time=0ms TTL=128

Ping statistics for 192.160.1.9:
    Packets: Sent = 4, Received = 4, Lost = 0 (0% loss),
    Approximate round trip times in milli-seconds:
        Minimum = 0ms, Maximum = 1ms, Average = 0ms

PC>
```



Спасибо за внимание !