

Vertex Standard VX-231



**Оригинал и Fake практически идентичны, за исключением тактильных
ощущений
И качеством пластика, который, впрочем, не плох, но...**



- Выпирающие контакты
- Другая, но очень похожая наклейка



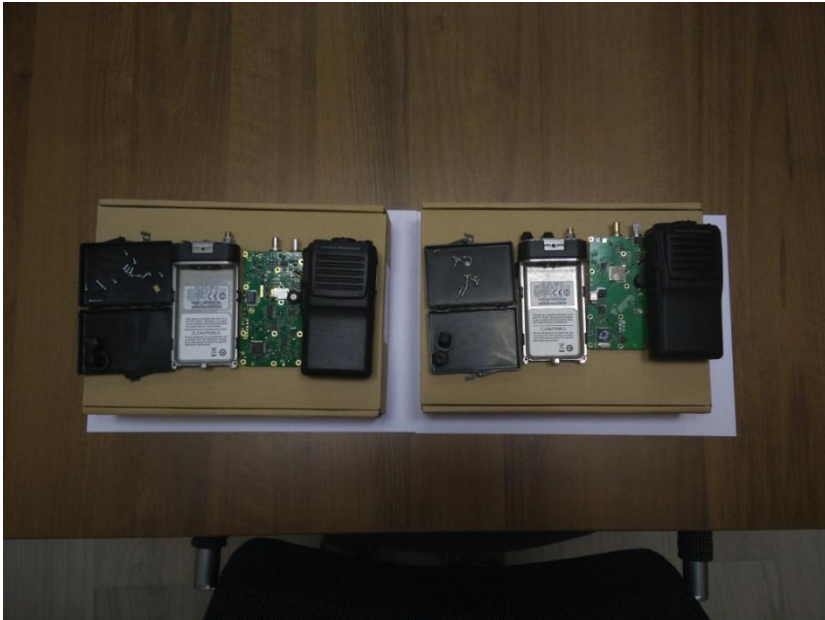
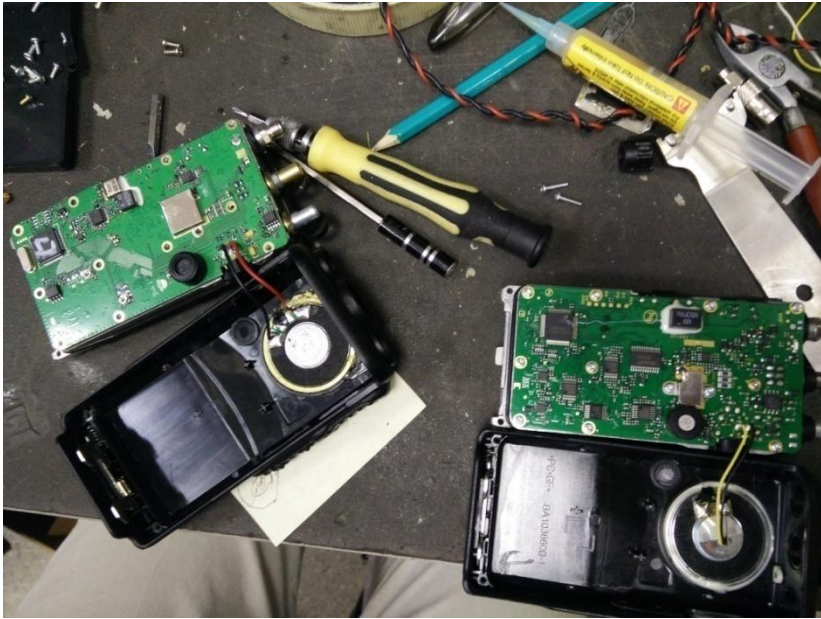
- Кнопка РТТ отличается насечками
- Функциональные клавиши другие и туго нажимаются, практически без щелчка

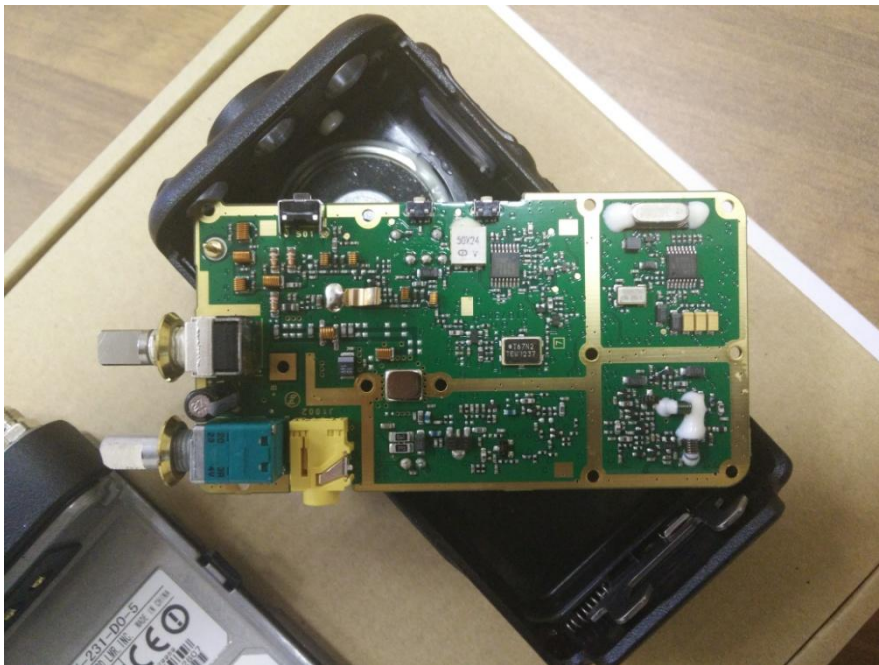
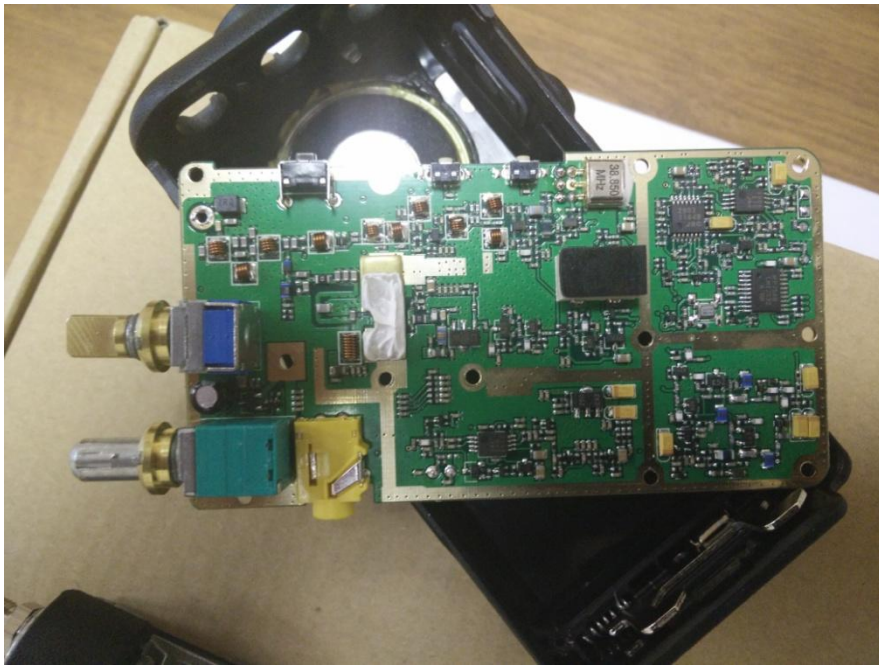


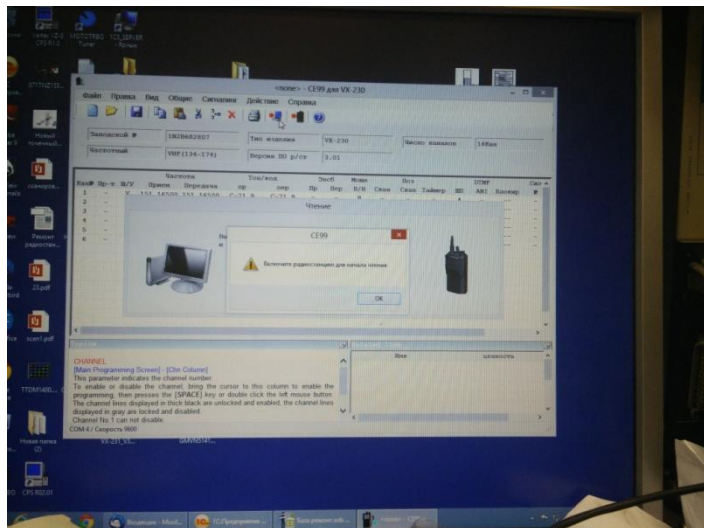
- Неаккуратный разъем для гарнитуры
- «Разбитый» антенный разъем



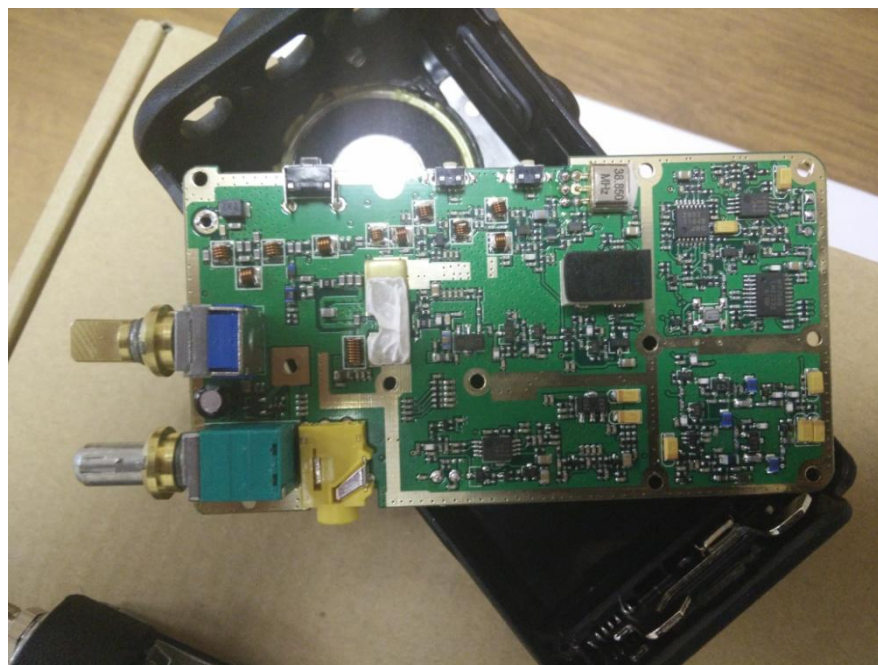
**САМОЕ ИНТЕРЕСНОЕ ЕЩЁ
ВПЕРЕДИ!**

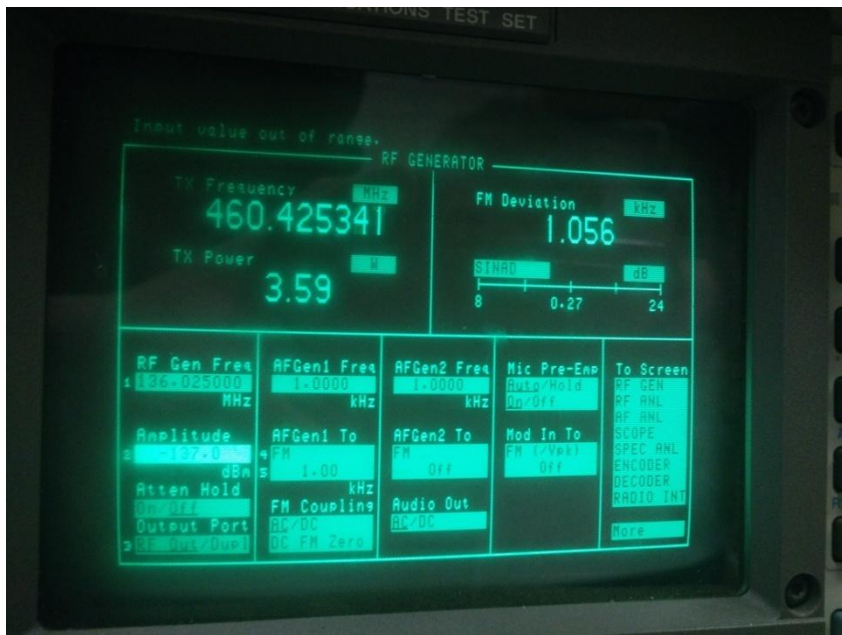




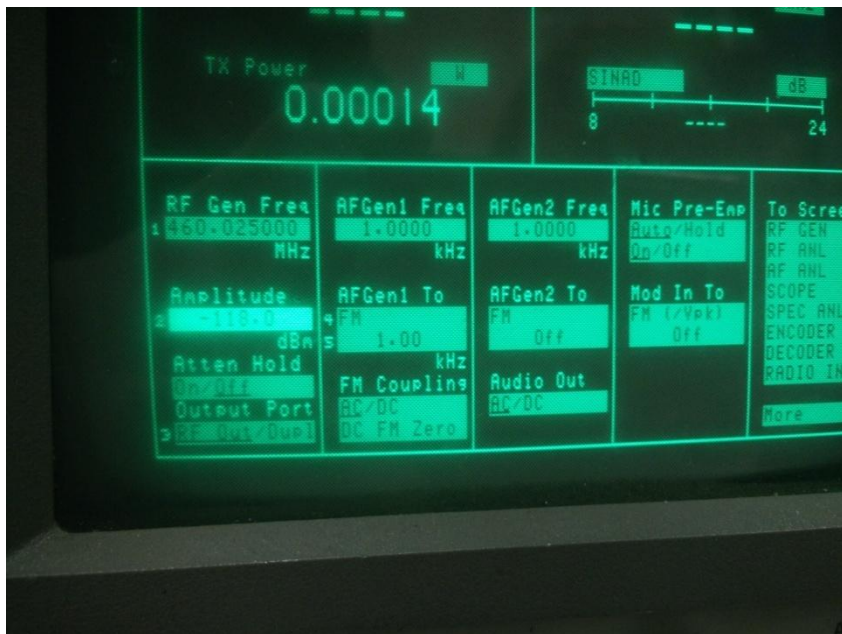


- Оригинальное программное обеспечение «не видит» станцию
- На плате отсутствуют некоторые микросхемы отвечающие за передатчик, усилитель и приемник





**Передача TX: 3,59 W
(заявлено 5 W)**



**Прием RX: -118 dBm
(по стандарту Vertex
Standard – станция
подлежит отбраковке)**

И напоследок – комплектация...



- Неоригинальный АКБ
- Неоригинальное З.У.