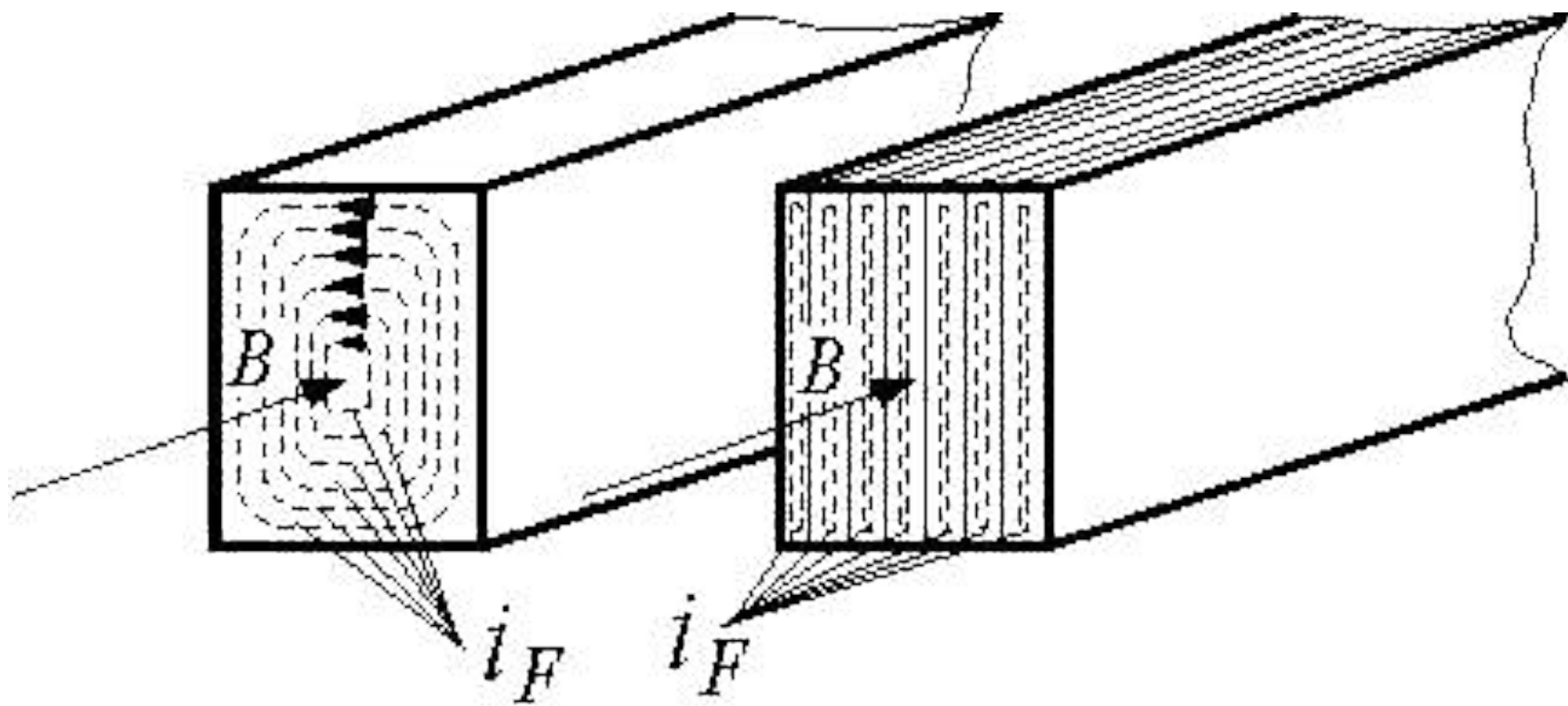




Токи Фуко.

**ФУКО, ЖАН БЕРНАР ЛЕОН (1819–1868),
французский физик. Родился 18 сентября 1819 в
Париже.**

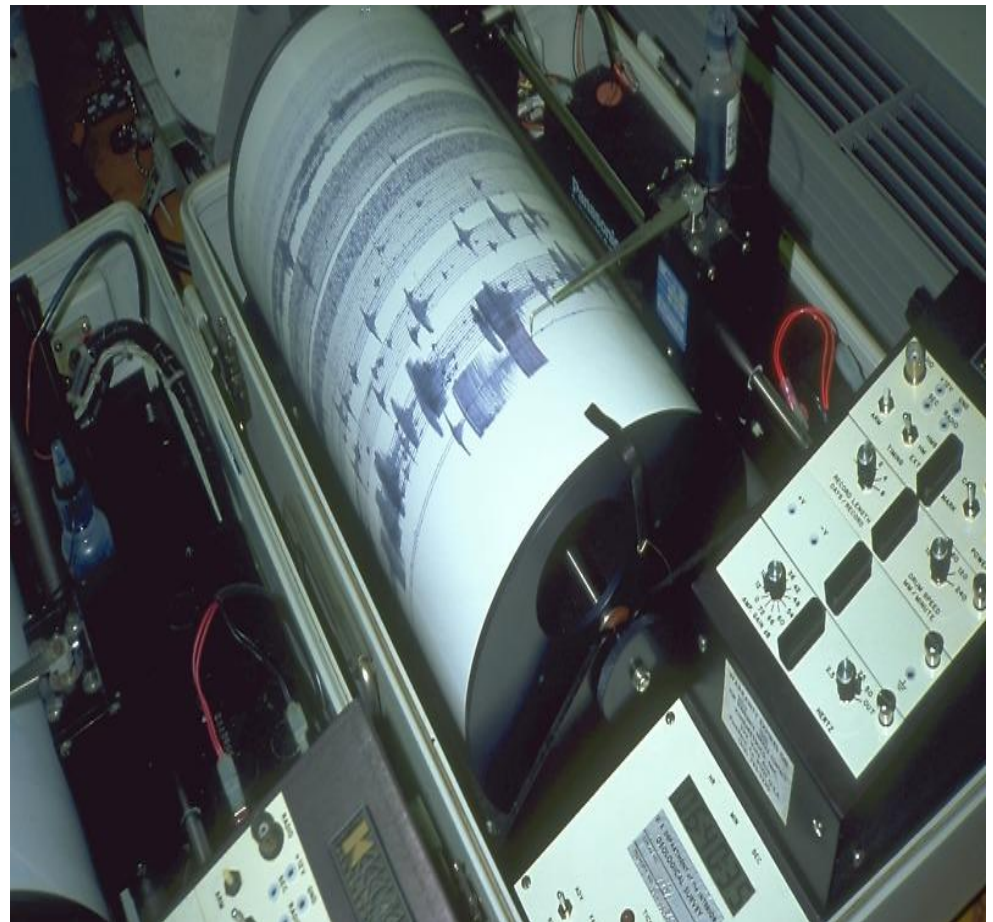
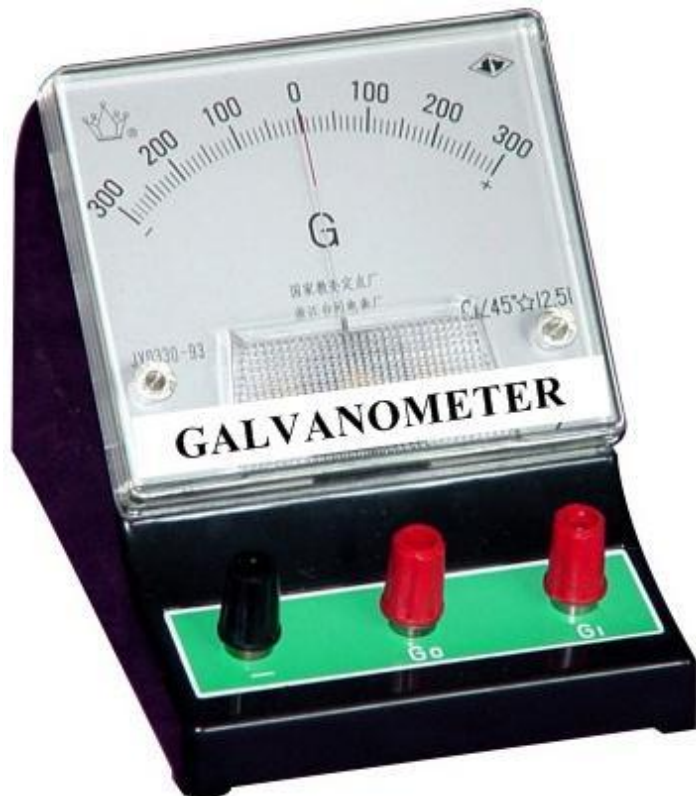
В 1855г Фуко обнаружил нагревание проводящего материала вихревыми индукционными токами.



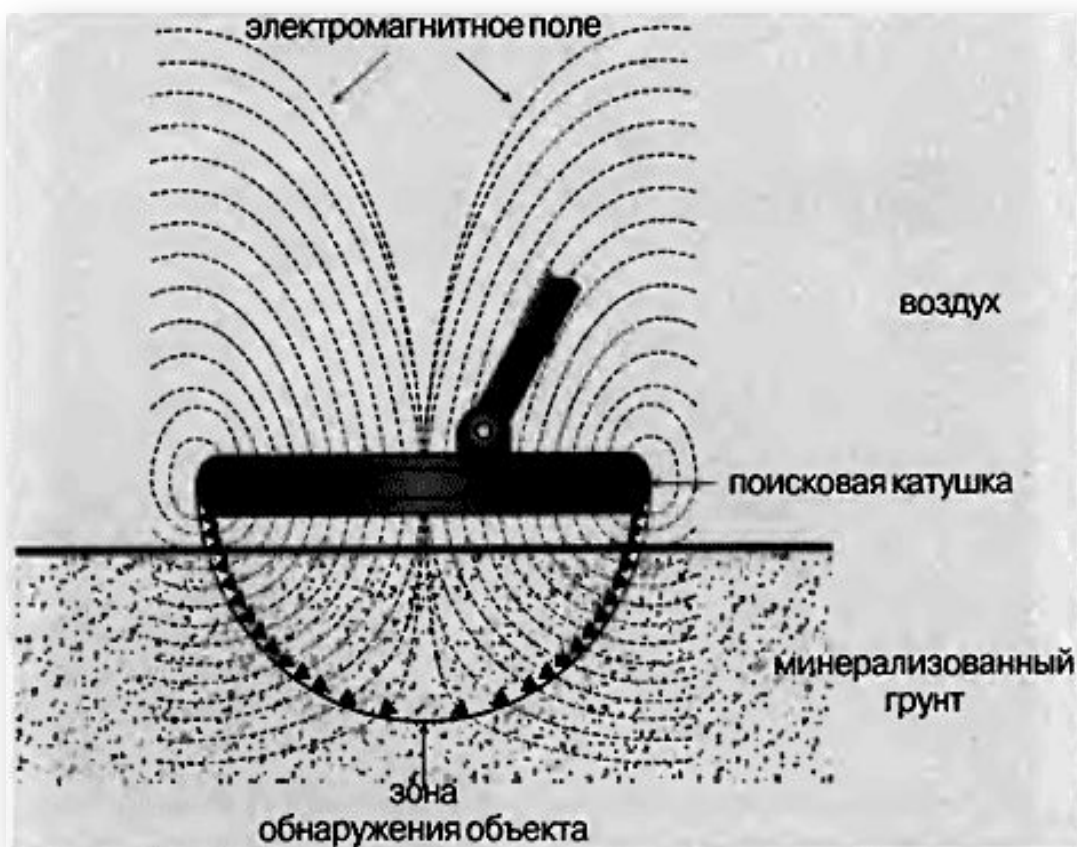
Применение Токов Фуко.



Тормозящее действие.



Металлодетектор.



Металлоискатель
(металлодетектор)
- это электронный
прибор, который
определяет
присутствие
металла и
информирует нас об
этом.

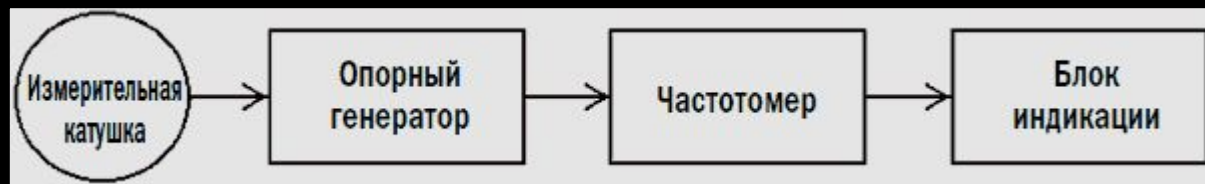
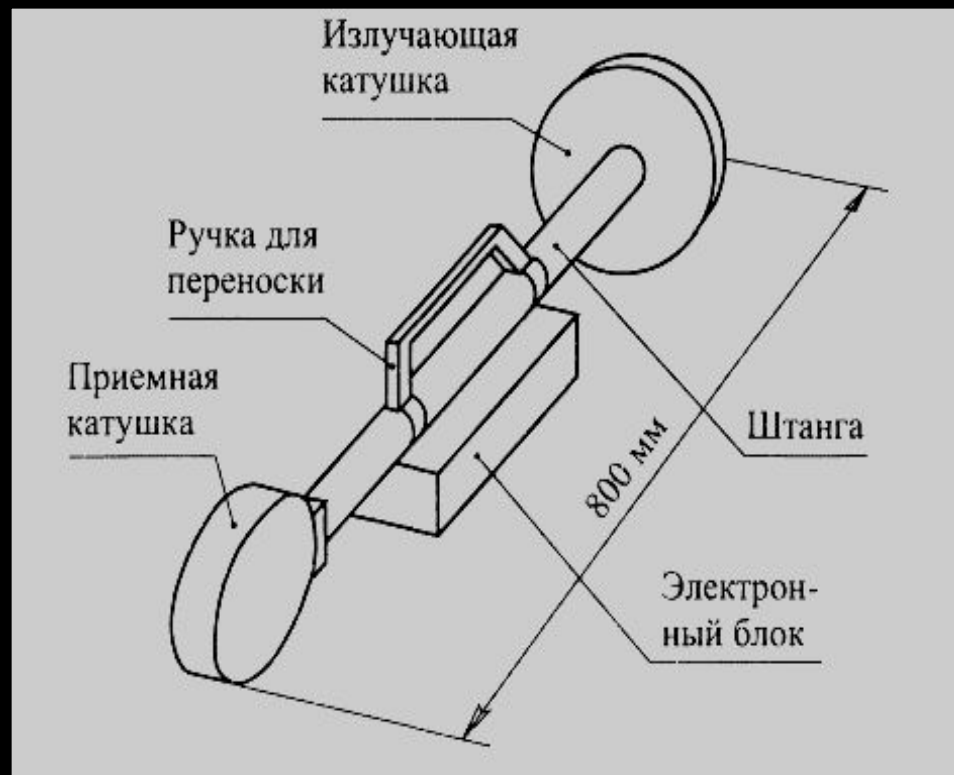
Виды металлодетектора.

1. Импульсные металлоискатели



2. Индукционные металлоискатели

3. Металлоискатели выполненные на принципе «приём-передача».



4. Металлоискатели выполненные на принципе изменения частоты.

Виды металлодетекторов по выполняемым задачам.

1. Грунтовый



3. Досмотровый



4. Арочный



2. Военный миноискатель



5.

