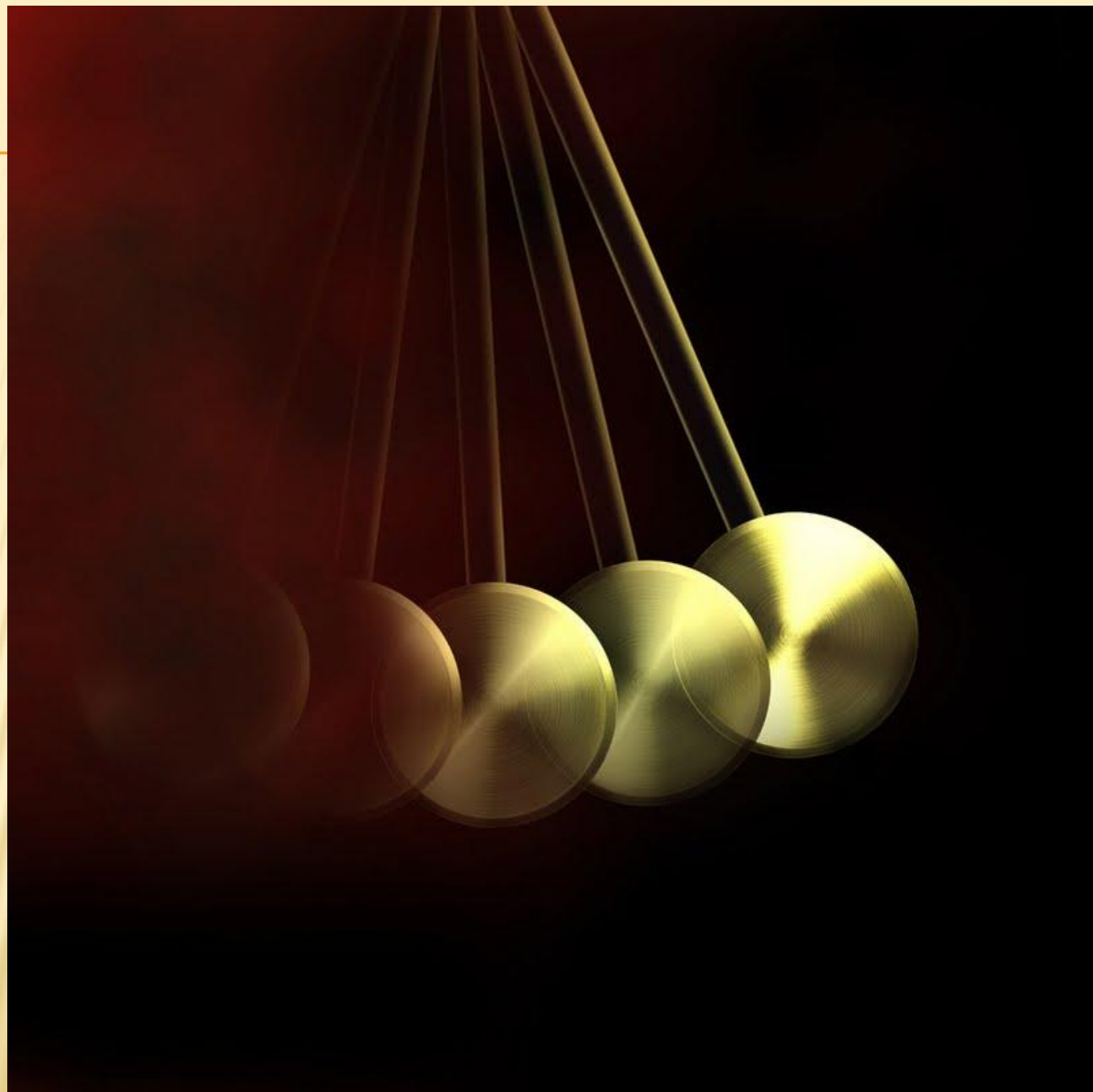


КОЛЕБАНИЯ И ВОЛНЫ.

*Движение – это жизнь,
а жизнь – это движение!*

МАЯТНИК (1)



1



1



СОЛНЕЧНЫЕ ЧАСЫ (2)





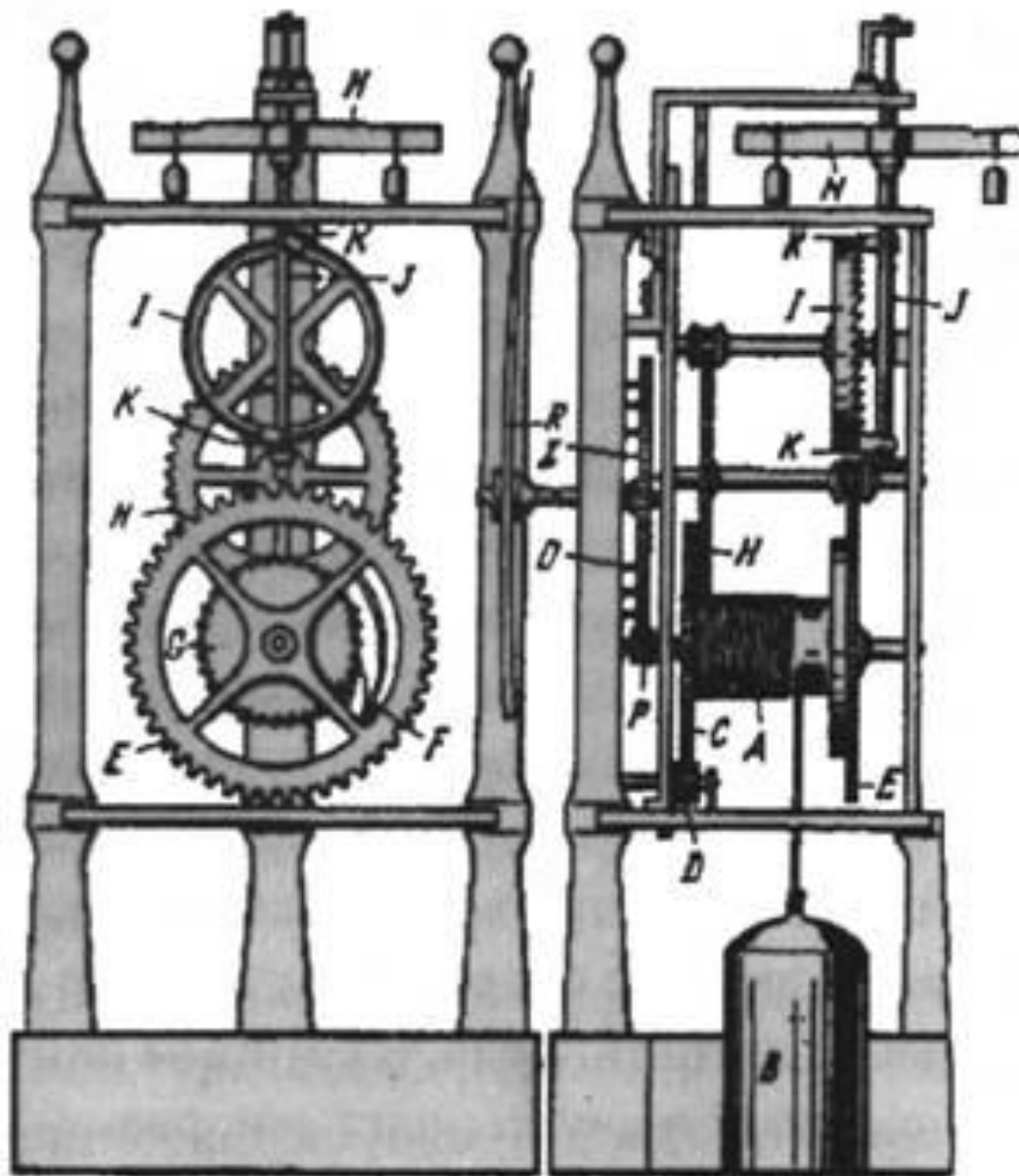
ВОДЯНЫЕ ЧАСЫ



ПЕСОЧНЫЕ ЧАСЫ (2)



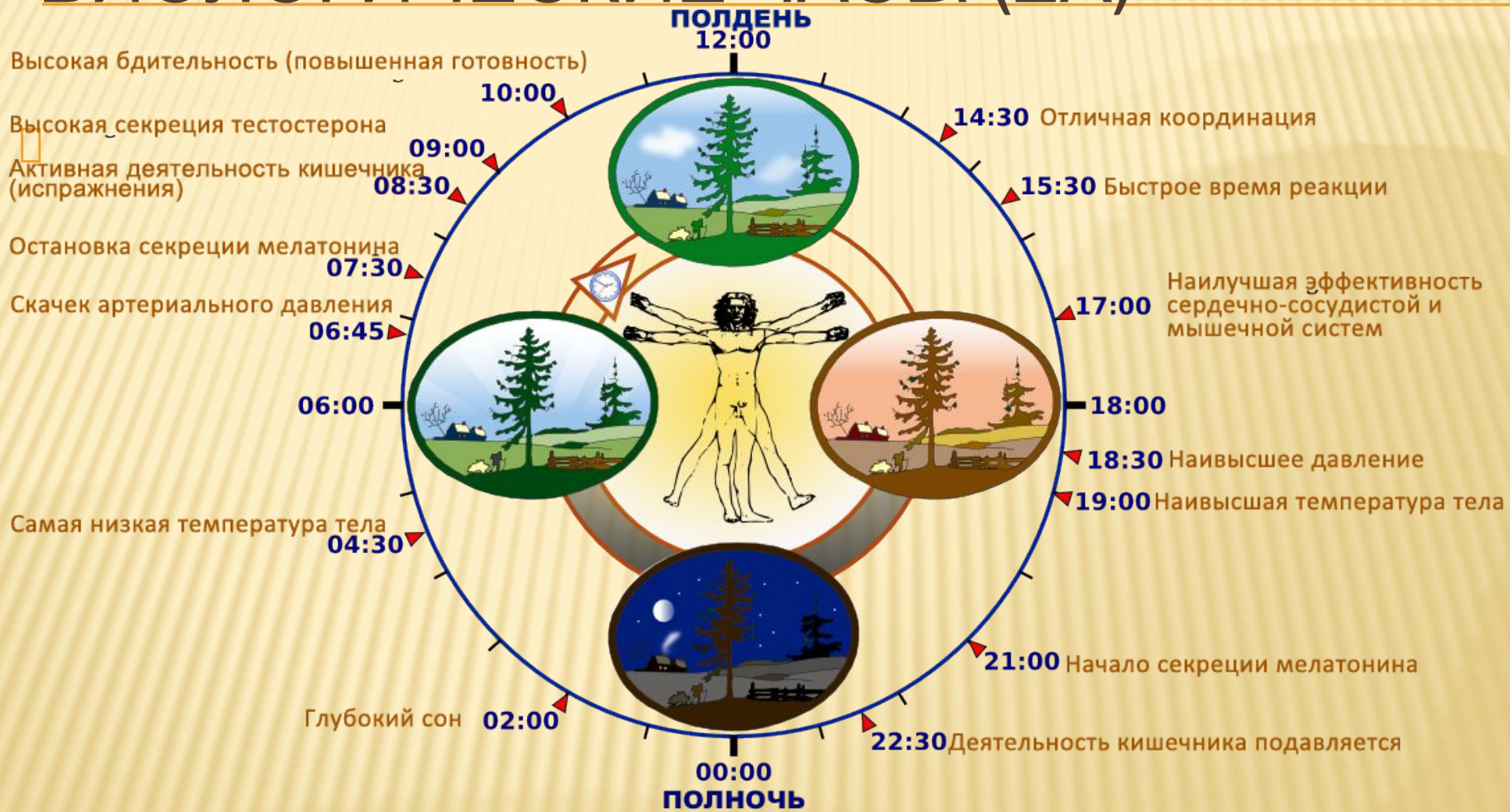
- Колесные часы
- с гирями (2)

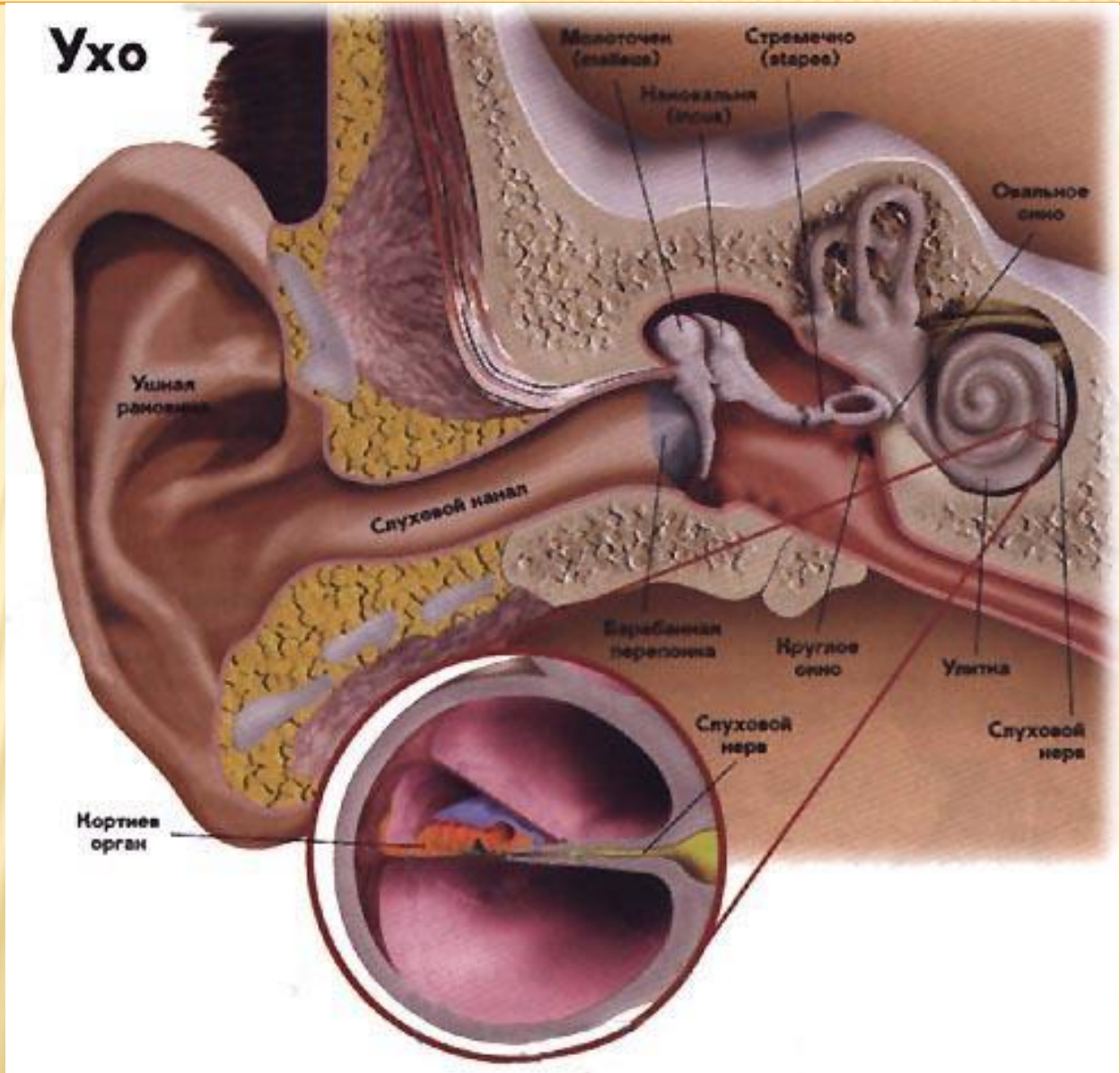


- часы
- С
- пружин-
- ным
- заводом
- (2)



БИОЛОГИЧЕСКИЕ ЧАСЫ (2А)







3



ШУМ ПРОМЫШЛЕННЫХ ПРЕДПРИЯТИИ (4)



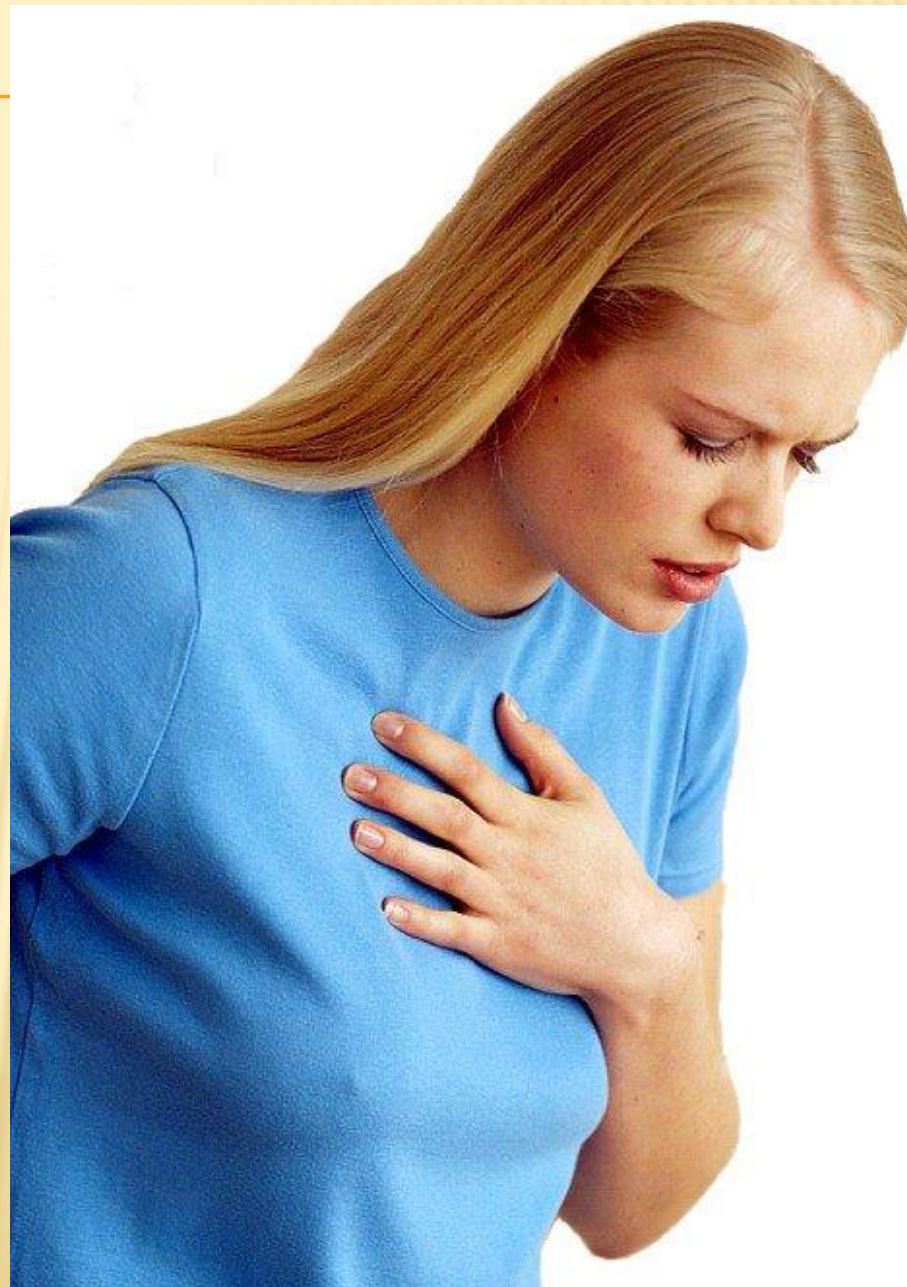
4



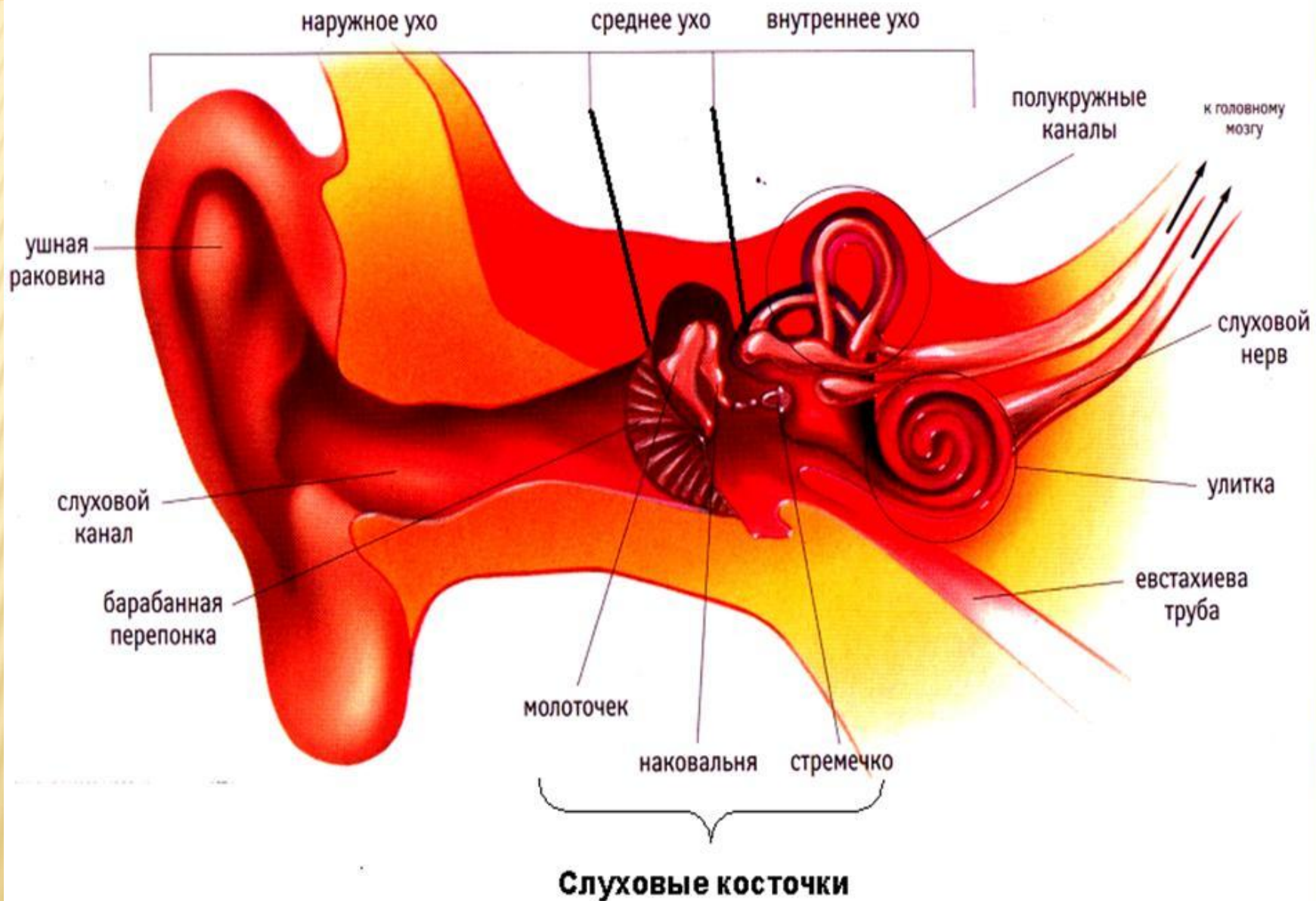
ГЛУХОТА (4А)



АСТЕНИЧЕСКИЙ СИНДРОМ (4А)



Строение уха



УЛЬТРАЗВУК (6)



ИНФРАЗВУК (6)



СРЕДСТВО ОБЩЕНИЯ ЖИВЫХ ОРГАНИЗМОВ (6А)



□ ультразвук



КАШАЛОТ (6А)



ДЕЛЬФИН (6А)



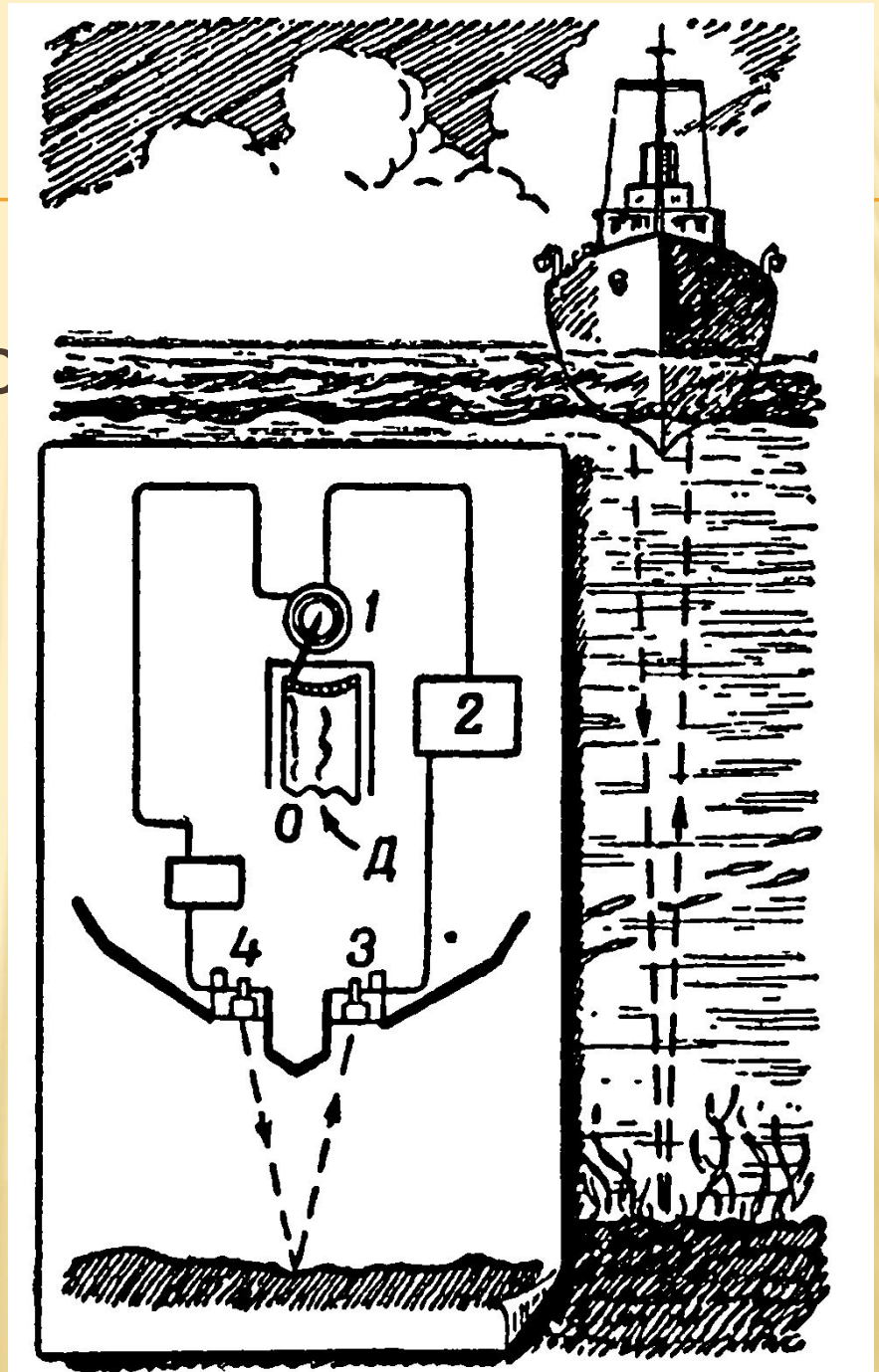
ЛЕТУЧАЯ МЫШЬ (6А)



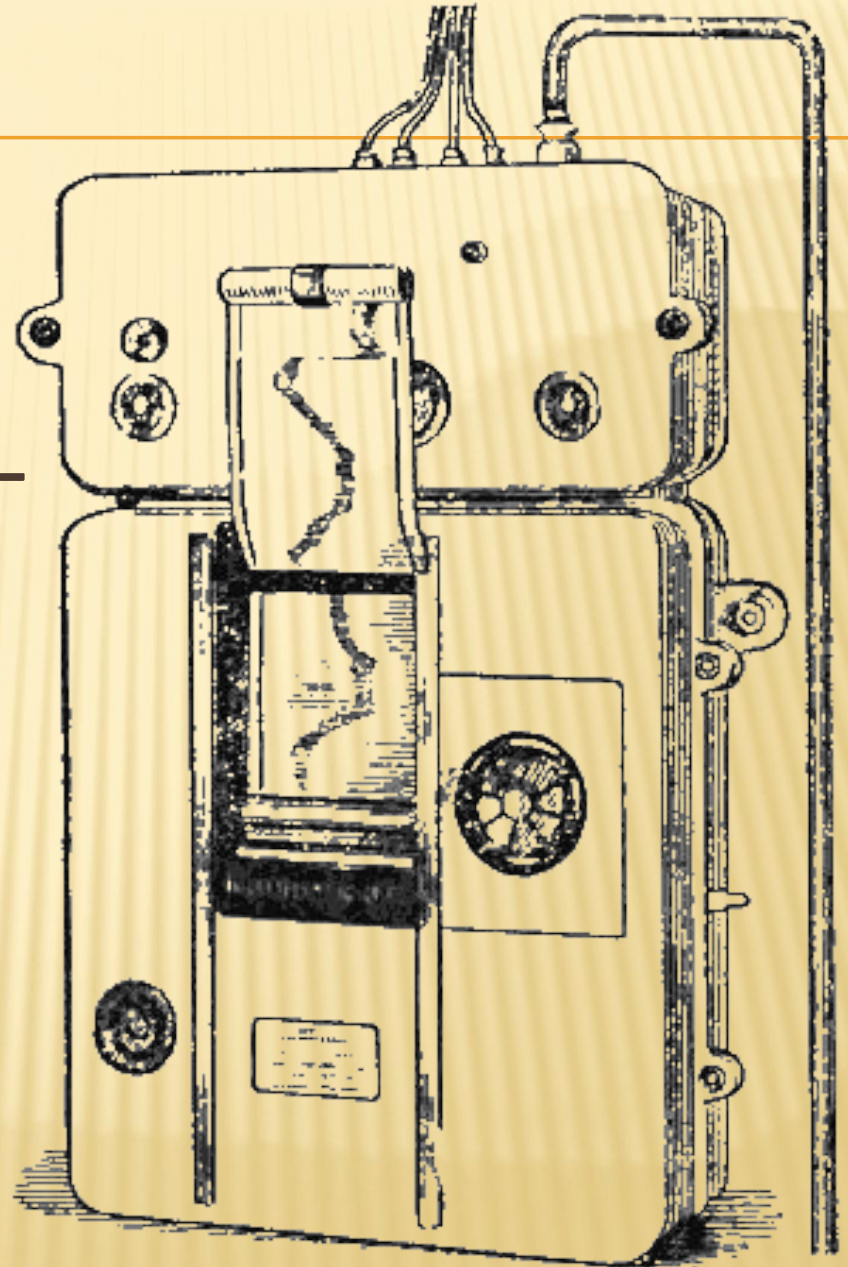
- Ультразвуковая
- стиральная
- машинка (7)



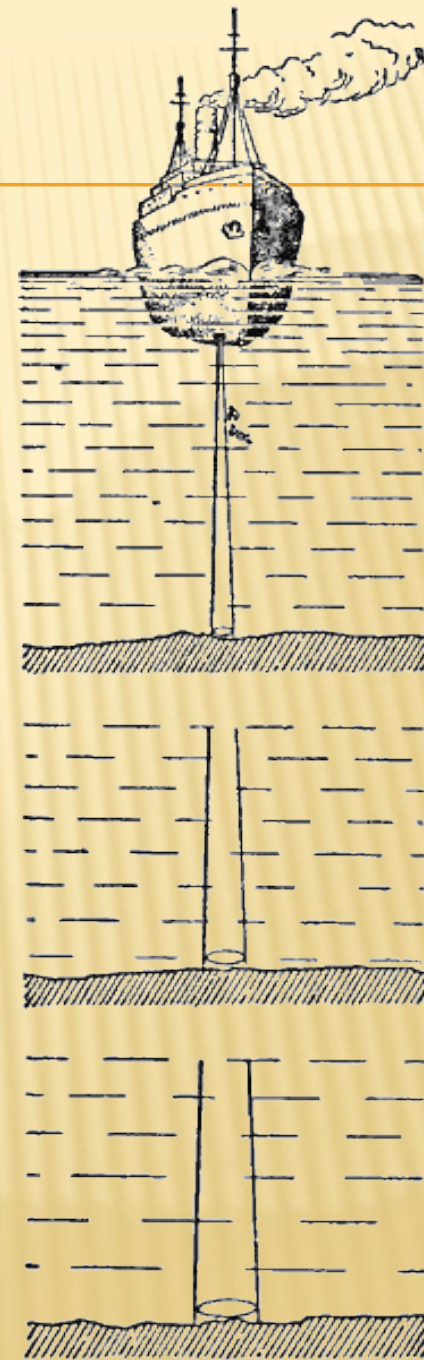
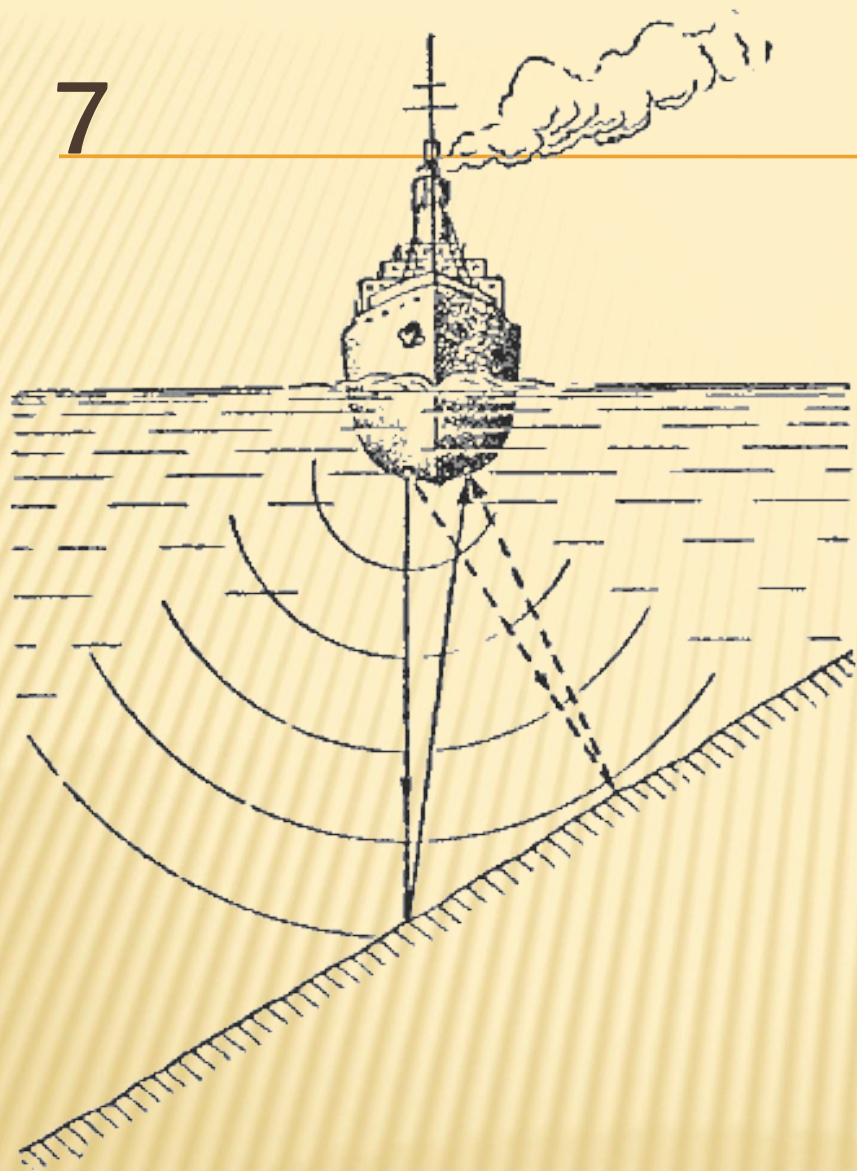
□ Ультразвуковой эхолот



УСТРОЙСТВО САМОЗАПИСЫВАЮ- ЩЕГО УЛЬТРАЗВУКОВОГО ЭХОЛОТА (7)



7



УЛЬТРАЗВУКОВОЕ ИССЛЕДОВАНИЕ (7А)



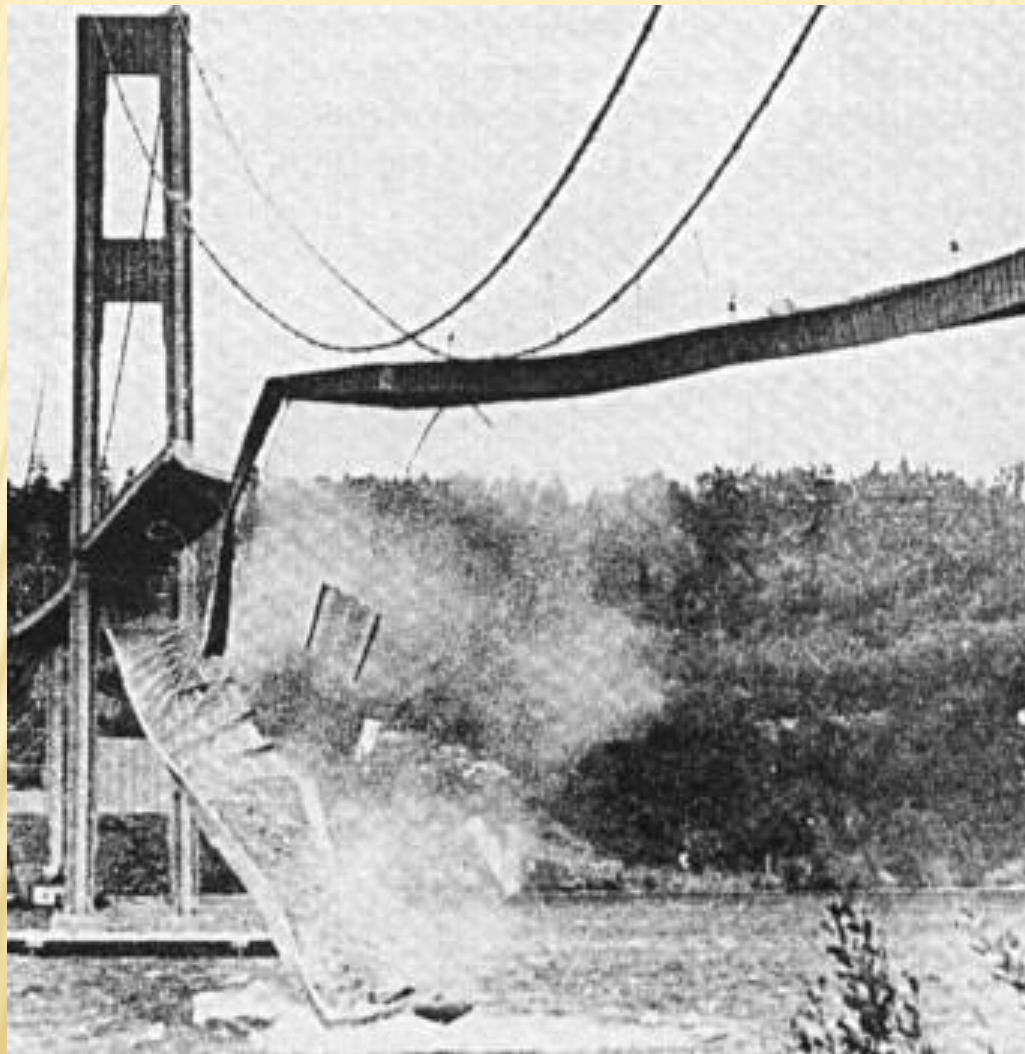
УЛЬТРАЗВУК В МЕДИЦИНЕ (7А)



РЕЗОНАНС (8)



ВРЕДНАЯ РОЛЬ РЕЗОНАНСА (8)





РЕЗКОЕ ВОЗРАСТАНИЕ АМПЛИТУДЫ КОЛЕБАНИЙ (8)



SCENE OF THE LATE RAILWAY ACCIDENT, AT CHESTER.—DILAPIDATED SPAN OF THE DEE BRIDGE.

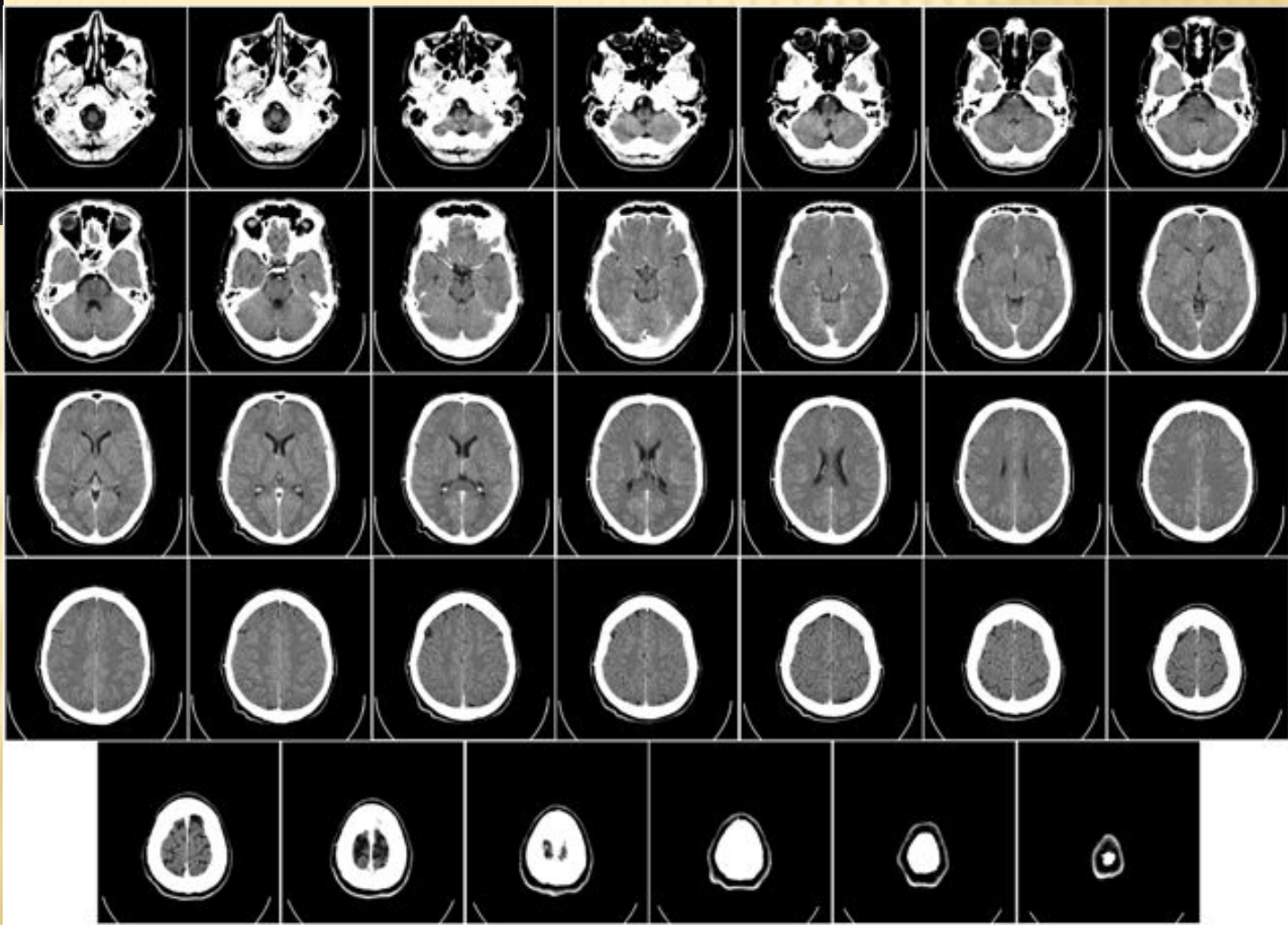
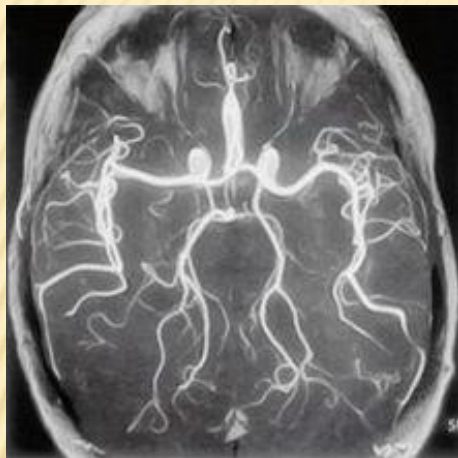
МАГНИТНО-РЕЗОНАНСНЫЙ ТОМОГРАФ (8А)



МАГНИТНО-РЕЗОНАНСНАЯ ДИАГНОСТИКА (8А)



МАГНИТНО-РЕЗОНАНСНАЯ ТОМОГРАММА (8А)



НАУКА СЕЙСМОЛОГИЯ (9)



СЕЙСМИЧЕСКАЯ СТАНЦИЯ (9)



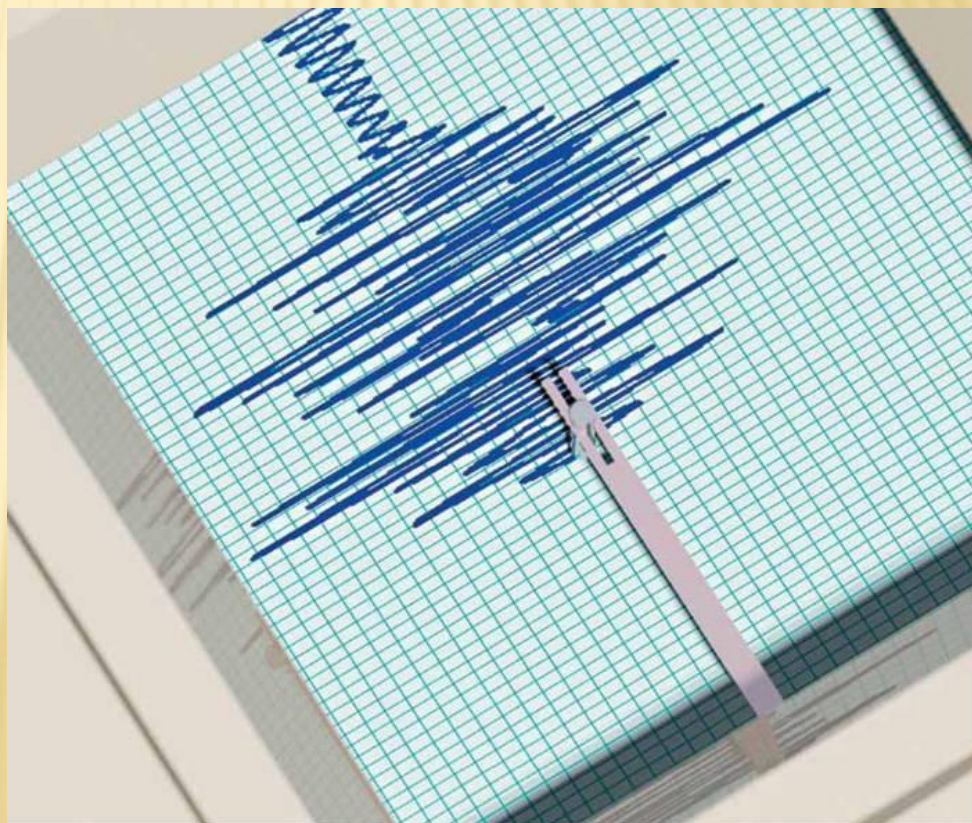
9



СЕЙСМИЧЕСКАЯ СТАНЦИЯ (9)



СЕЙСМОГРАФ – ОЧЕНЬ ЧУВСТВИТЕЛЬНЫЙ ПРИБОР (9)



СЕЙСМИЧЕСКУЮ АКТИВНОСТЬ ЧУВСТВУЮТ И ЖИВЫЕ ОРГАНИЗМЫ (9)



СЕЙСМИЧЕСКАЯ СВЕРХЧУВСТВИТЕЛЬНОСТЬ ЖИВЫХ ОРГАНИЗМОВ (9А)



9A



9A



9A



MyAquaClub.ru

9A



ЭХО (10)



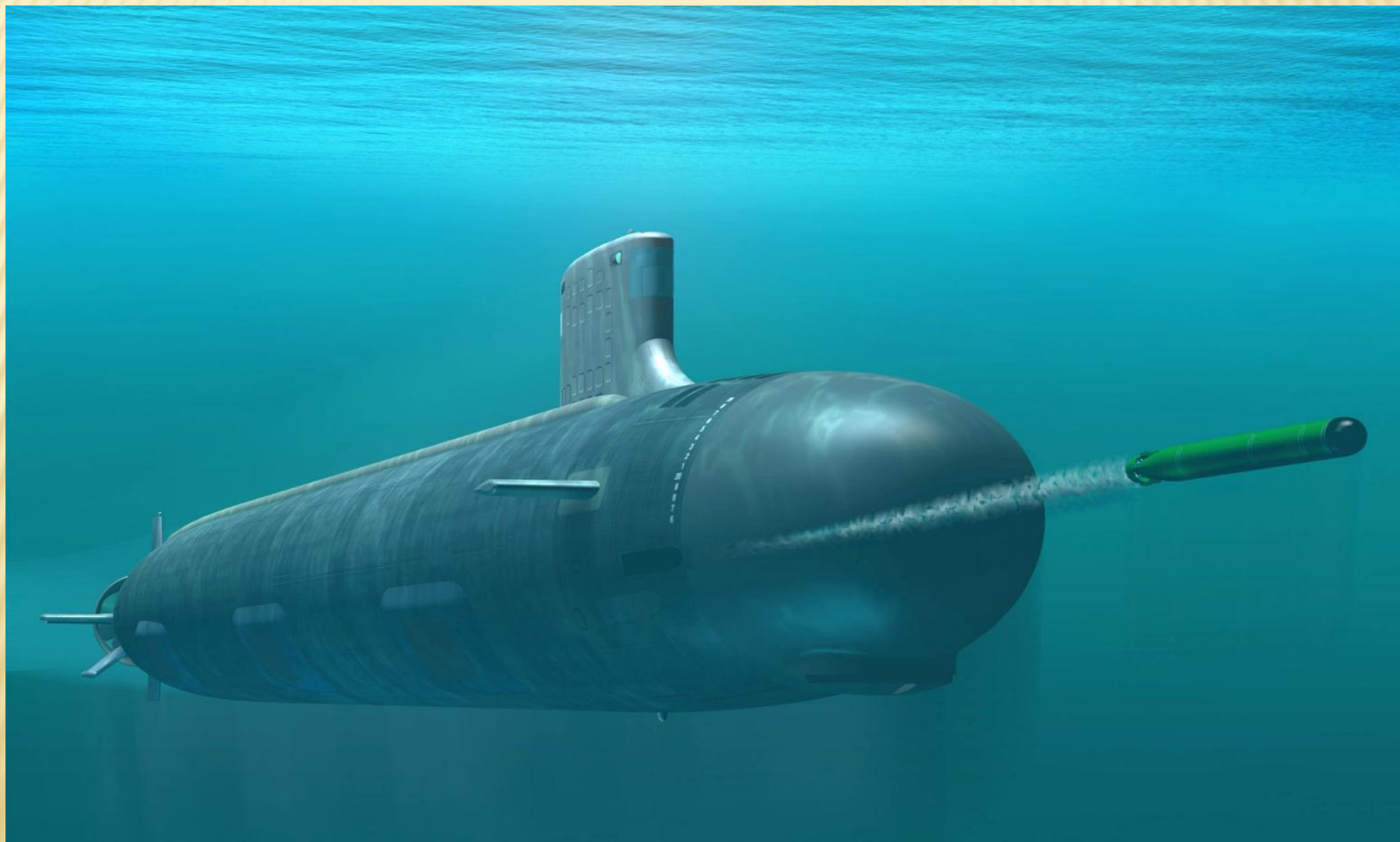
10



10



ПОДВОДНАЯ ЛОДКА (10)



ИСПОЛЬЗОВАНИЕ ЯВЛЕНИЯ ЭХО НА КОРАБЛЯХ (10)



10



10



10



ВЕГЕТАТИВНО-РЕЗОНАНСНАЯ ДИАГНОСТИКА (10А)

