

## §4 SCSI

### 1. Small Computer System Interface

Утверждён ANSI в 1986 г.

Пригоден для соединения устройств различных классов, н-р, НЖМД, принтеров, процессоров

## 2. Разрядность и частота

Спецификация	бит	МГц	МБ/с
SCSI-1	8	5	4
Fast SCSI-2	8	10	10
Wide SCSI-2	16	5	10
Ultra/Wide SCSI-3	16	20	40
Ultra320 SCSI	16	40*2	160

## 3. Режимы передачи данных

а) По времени:

- SCSI-1,2 – параллельный
- SCSI-3 – параллельный или последовательный (н-р, по волоконной оптике)

б) По эл. схеме:

- линейный – сигнал идёт по 1 проводу, второй провод – для экранировки
- дифференциальный – провод для прямого сигнала + провод для инверсного, срабатывание по разнице

## в) По синхронизации

- есть => высокая скорость
- нет => доступно даже «пенсионерам», но медленно

Выбирается по согласию всех «абонентов» шины

# 4. Кабели и разъёмы

## SCSI-1



# Внешние разъёмы

не спутайте с LPT

Отличаются по  
количеству и  
размерам  
контактов



DB25



Centronics 50



HD DB50 (SCSI-2)



HD DB68 (SCSI-3)



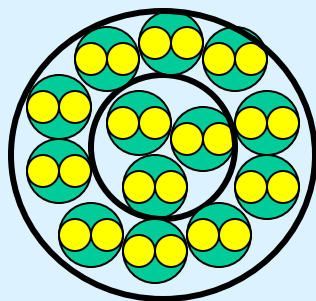
8mm 68 (Ultra 2)

# SCSI-3 – больше контактов





Строение кабеля: много слоёв, в каждом – парные провода для передачи конкретного типа сигналов



Экранировка => надёжность

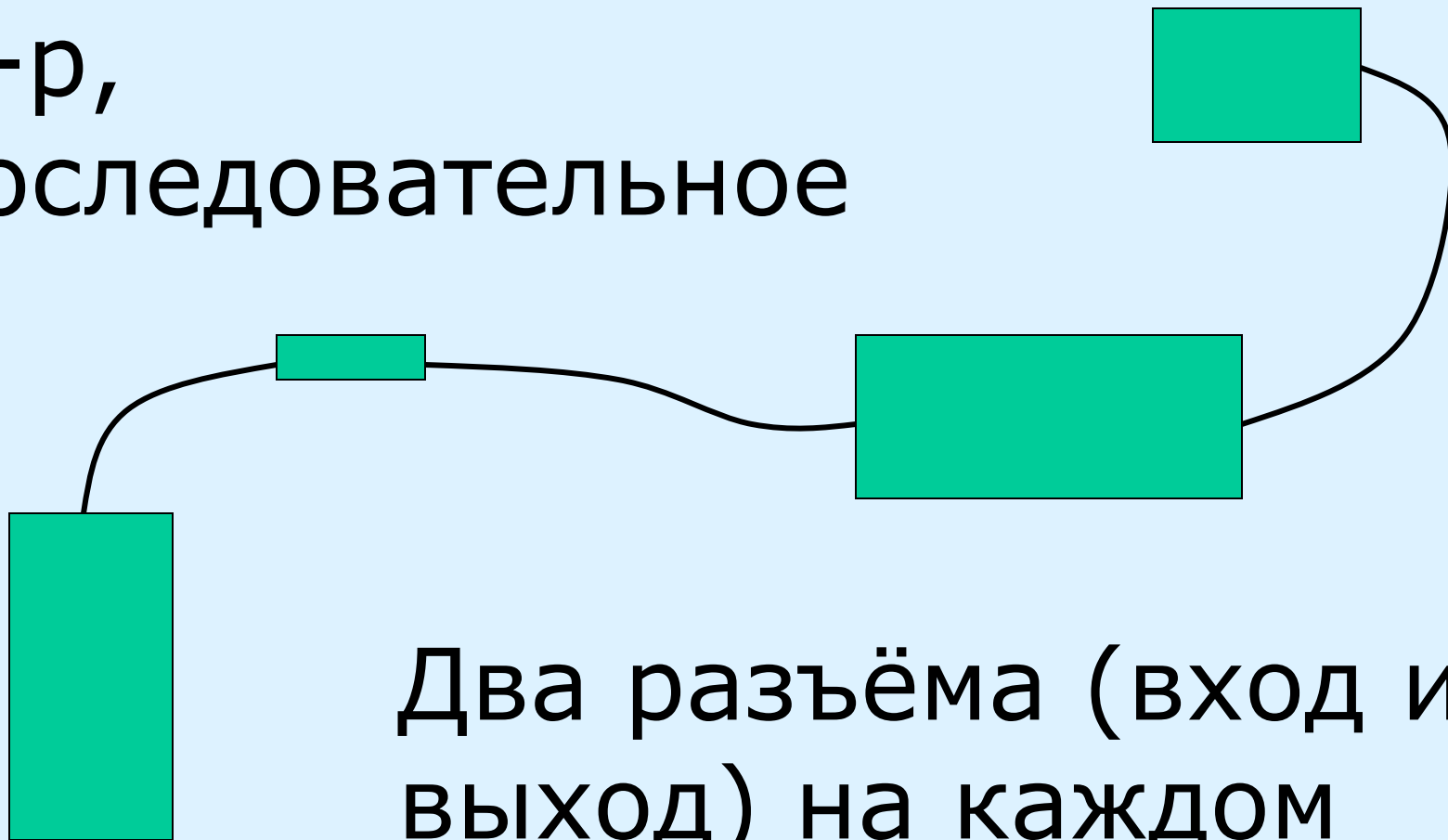
Для внутренних устройств –  
ленточный кабель (шлейф)

Короткий, устроен проще,  
дешевле

50 проводов

## 5. Подключение

Н-р,  
последовательное



Два разъёма (вход и  
выход) на каждом  
устройстве

Желательно использовать  
кабели одного типа, чтобы  
уменьшить отражения  
сигнала

Каждому устройству  
присваивается номер –  
SCSI ID

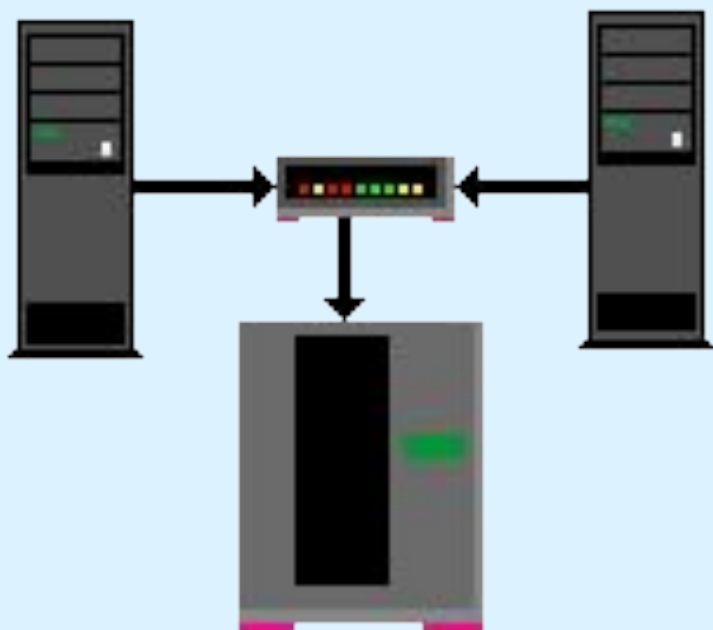
- тремя (!) переключками
- переключателем
- PnP => программно

Можно включить режим  
«запуска с задержкой»:

чем выше ID, тем позже  
включится

Этот режим нужен, чтобы  
блок питания не сгорел  
при массовом пробуждении

# Коммутаторы (свитчи)



SCSI-мини  
сети!



Выход на последнем  
устройстве должен  
нагружаться резисторами  
во избежании отражения



Терминаторы



У хороших SCSI устройств  
терминаторы встроены

- сами знают, когда включаться
- подправляют сигнал

## 6. Длина кабелей и количество устройств

SCSI-1,2:

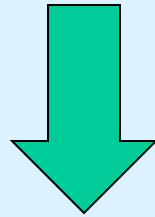
3-6 метров – 8-16 устройств

SCSI-3:

12 метров – 16 устройств

25 – 8

Чем больше устройств, тем больше помех (отражений и т. п.)



Ограничение на длину

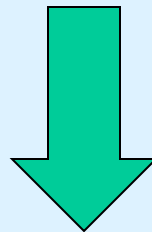
## 7. Работа

- ✓ Все устройства равноправны: могут быть и задатчиками, и исполнителями
- ✓ Но в каждый момент общаются только два: одно командует, другое исполняет

- ✓ SCSI-2+ : переупорядочение
  - исполнитель может накопить до 256 команд от задатчика и сам выбрать порядок их выполнения

## 8. Сравнение НЖМД IDE и SCSI

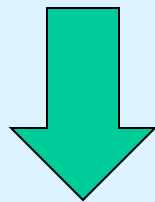
Обычно механика одинакова,  
отличие только в  
контроллерах



В однозадачном режиме IDE  
быстрее, т. к. обрабатывает  
запросы не сильно  
«задумываясь»

# SCSI допускает

- «одновременные» чтение и запись
- больше устройств на 1 шину (= > RAID !)
- переупорядочение команд



Для многозадачной работы