

ТЕМА

выполнил(-а): ФИО,
ученик (-ца) 11-б кл. гимназии № 30

Петрозаводск, 2015

Задание

Разработайте 2 слайда по предложенной вам теме (см. список) и пришлите его на Moodle. В основу разработки положите – в зависимости от темы – обобщенный план описания явления или прибора.

Содержание слайда:

- небольшой по объему текст, содержащий сведения о физической сущности рассматриваемых явлений, приборов, устройств; их параметрах; истории и методах их исследования явлений или истории создания приборов и устройств;
- иллюстративный материал

Дизайн слайда: используйте текущий дизайн

Пример оформления - см. следующий слайд

Измерение магнитных величин: тесламетр

Магнитометр □ **ТЕСЛАМЕТР**

В основу работы могут быть положены явления:

- ✓ электромагнитная индукция
- ✓ **эффект Холла** (см. ключевую задачу 28)
- ✓ ядерный магнитный резонанс
- ✓ магниторезистивный эффект
- ✓ сверхпроводимость
- ✓ и др.

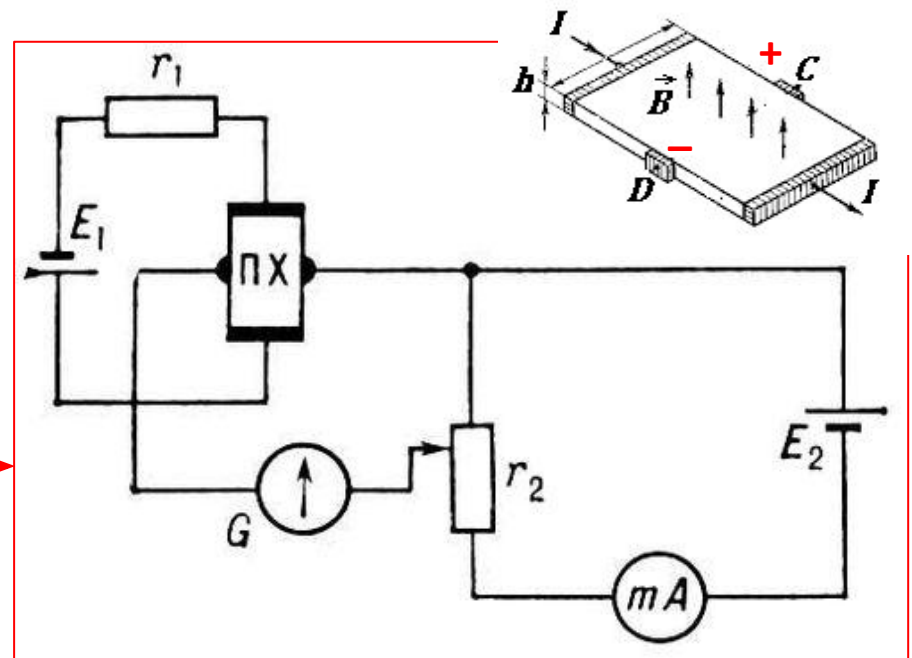


Схема тесламетра на датчике Холла:

E_1 и E_2 — источники постоянного тока; r_1 и r_2 — резисторы; G — гальванометр, mA — миллиамперметр; ПХ — преобразователь Холла (полупроводниковая пластинка)