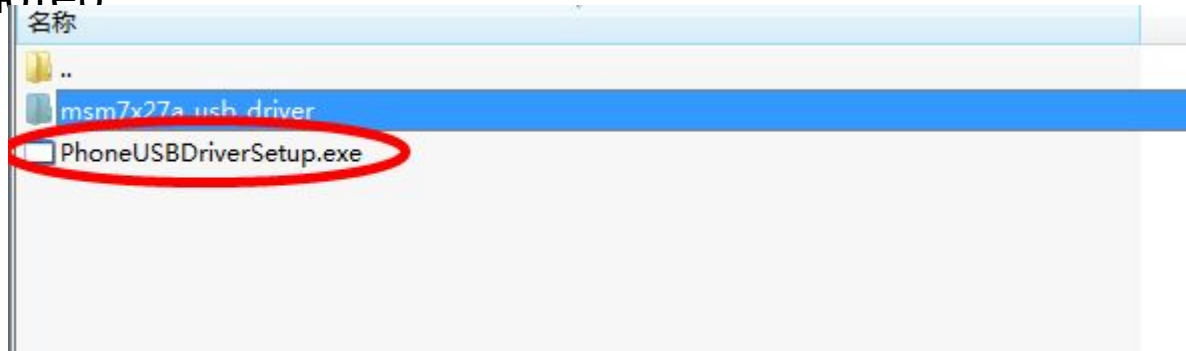


## After service IMEI write procedure

1: Установить драйвера и перезагрузить  
КОМПЬЮТЕР

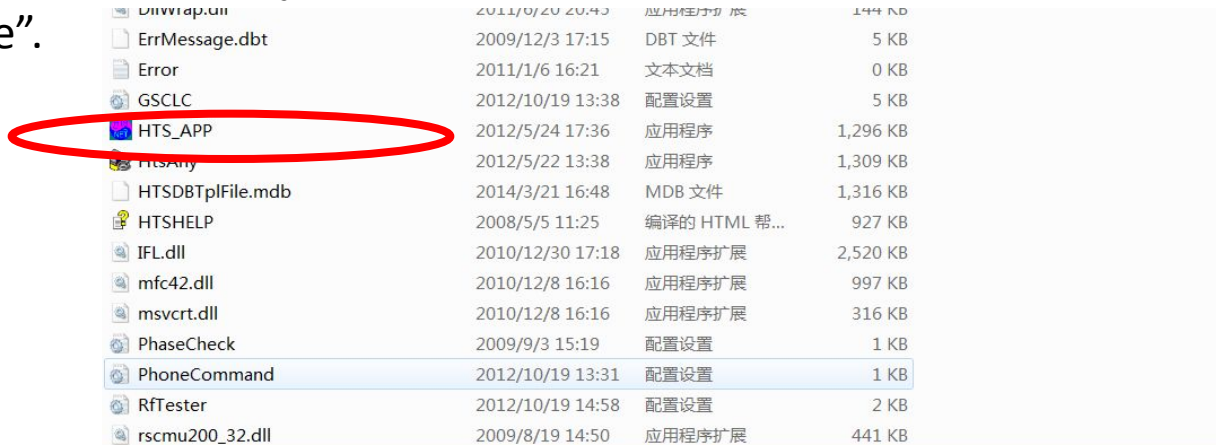


2: Распаковать архив в выбранную  
папку.

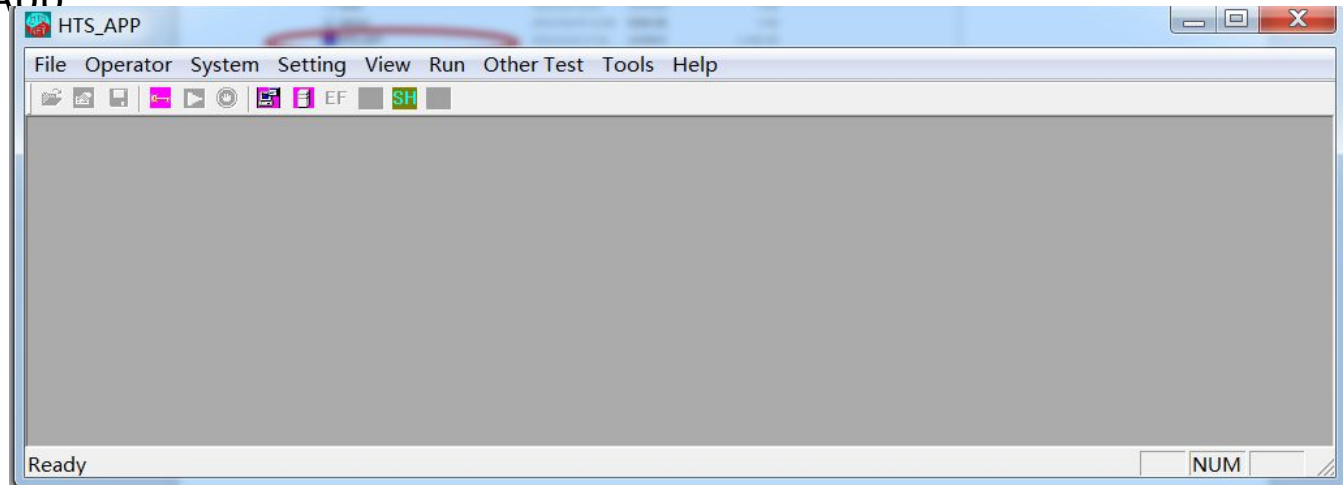
| 名称                              | 修改日期            | 类型                 | 大小     |
|---------------------------------|-----------------|--------------------|--------|
| exe                             | 2014/3/21 17:12 | 文件夹                |        |
| InstDriver                      | 2014/3/21 16:46 | 文件夹                |        |
| HTS_NET 写ESN MEID IMEI 号码知识介... | 2010/12/16 8:46 | Microsoft Power... | 655 KB |

## After service IMEI write procedure

3: Открыть папку  
"exe".



4: Запустить приложение  
"HTS\_App"



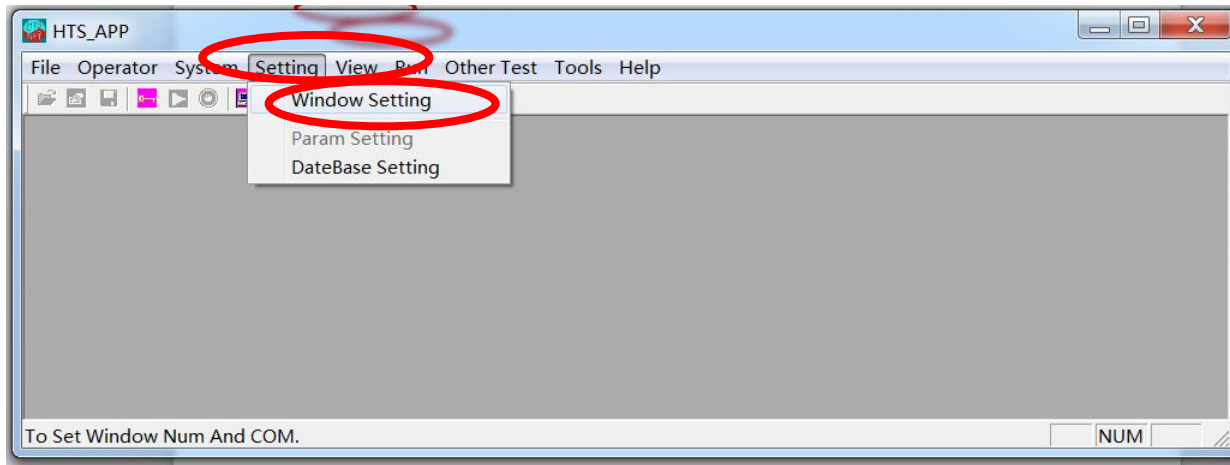
## After service IMEI write procedure

6: выбрать имя пользователя "Admin" и нажать "OK"

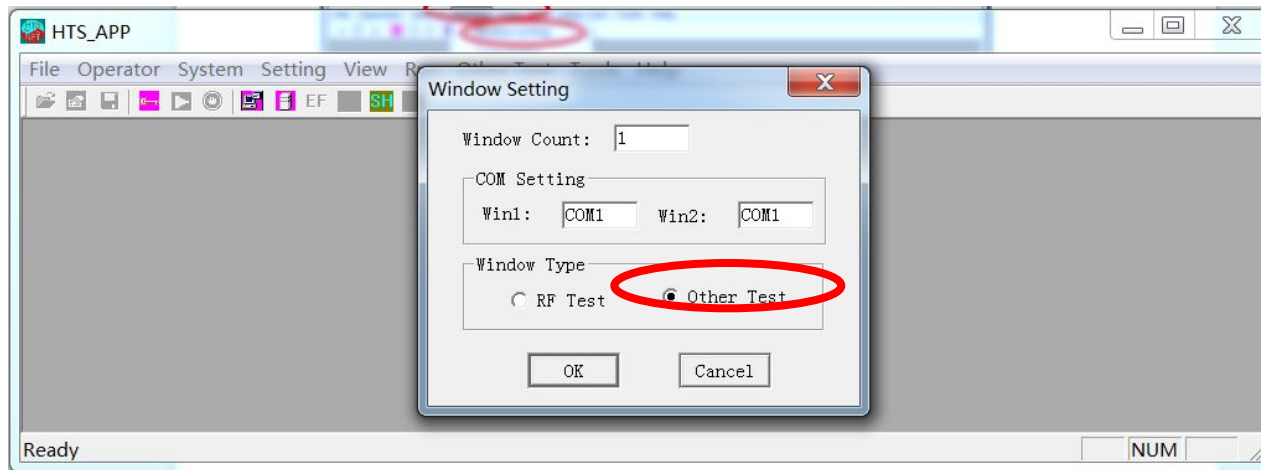


## After service IMEI write procedure

7: выбрать кнопку в меню наверху "Setting" - "Window setting"

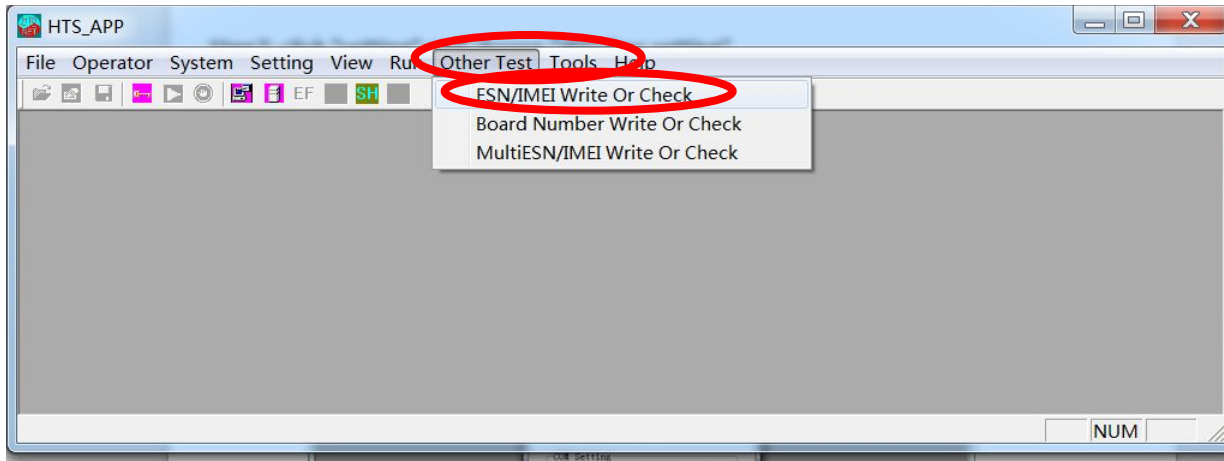


8: выбрать "Other test" и нажать "OK"

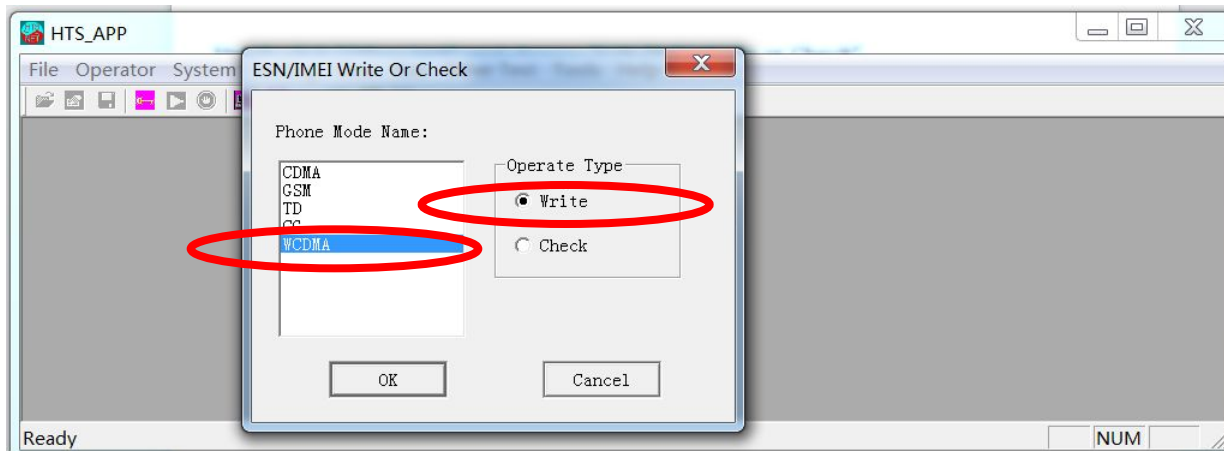


## After service IMEI write procedure

9: в меню сверху выбрать "Other test" - "ESN/IMEI Write or Check"

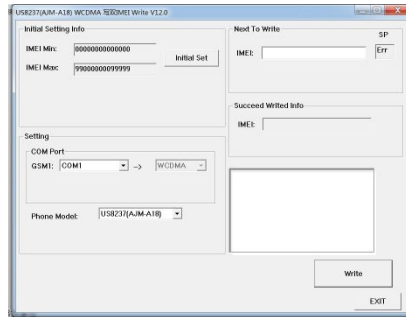


10: выбрать "WCDMA" - "Write" и нажать "OK"



## After service IMEI write procedure

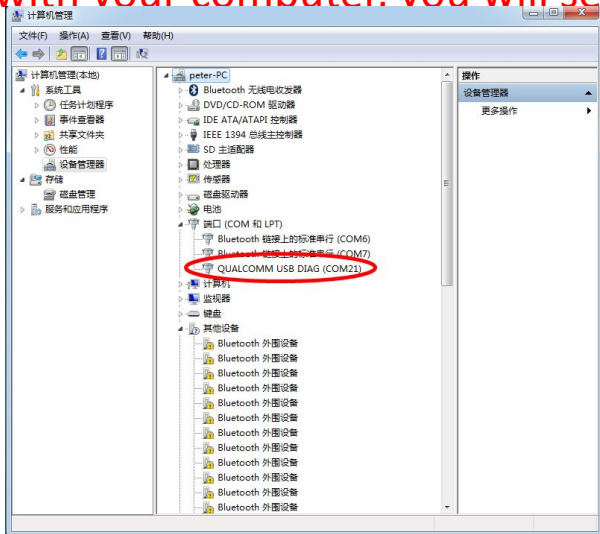
11: Появится следующее окно.



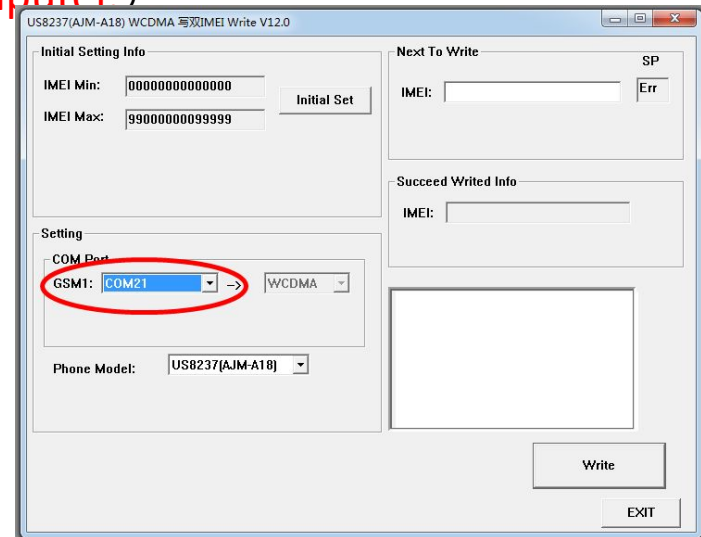
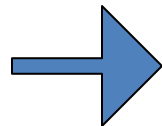
12: теперь необходимо выбрать верный порт. В диспетчере устройств появится новое устройство – USB DIAG в разделе “порты COM и LPT”

(Remark: if the mobile has no IMEI inside, you will see the DIAG port directly from your computer.

if it has IMEI in mobile already, please remove battery for 5 seconds, then re-put battery into mobile. Continue Press “up volume key” without loose and insert USB cable with your computer. you will see DIAG port in computer )



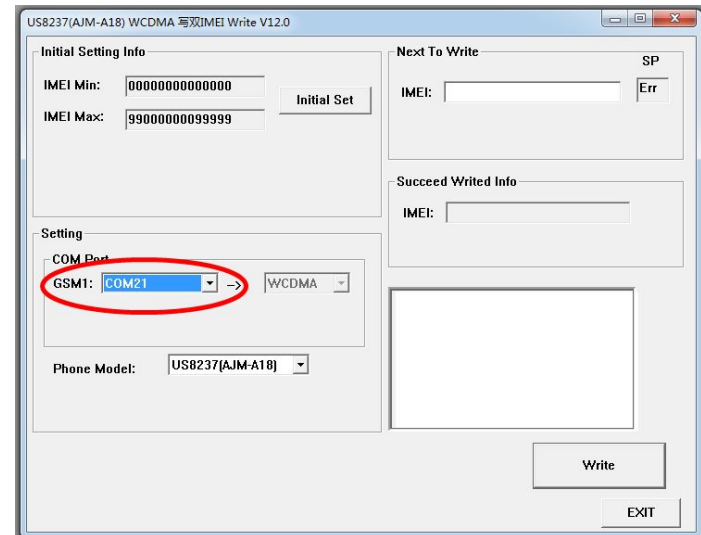
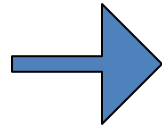
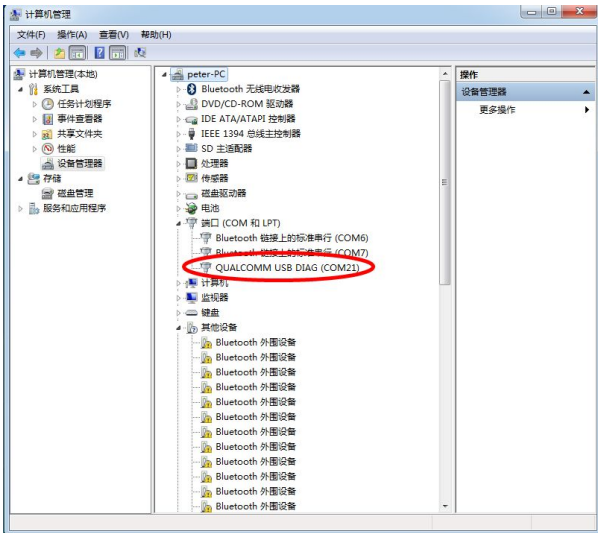
Computer manager



Select corret port

12: теперь необходимо выбрать верный порт. В диспетчере устройств появится новое устройство – USB DIAG в разделе “порты COM и LPT”. Это COM порт выбираем в графе, на рисунке справа.

(Пояснение. Если на устройстве нет IMEI, то без дополнительных действий его нужно подключить к ПК через microUSB кабель. Если IMEI уже есть, нужно вытащить АКБ на 5 сек и вставить его обратно. Зажать кнопку громкости ВВЕРХ и подключить смартфон кабелем к ПК. После этого появится устройство USB DIAG в диспетчере устройств)



## After service IMEI write procedure

13: выбрать phone model A18+.

14: Ввести необходимые IMEI и нажать кнопку Write.

A18+ A18 иН»5ЙЁГ и PrЛ«IMEI Write V16.8

**Initial Setting Info**

IMEI Min: 00000000000000  
IMEI Max: 990000000099999  
MSN Min: 00000000000000000000000000000000  
MSN Max: 900000000000000000009999999

**Setting**

COM Port  
GSM1: COM14 → WCDMA

Phone Model: A18+

**Next To Write**

IMEI: 1111111111111111  
IMEI2: 8888888888888899

**Succeed Writed Info**

IMEI:  
IMEI2:

Write

EXIT



## After service IMEI write procedure

15: После завершения процесса, появится зеленая надпись "OK".

Теперь (

