

РазвИтие

Российские технологии для инженеров

Delta Design – система автоматизированного проектирования электроники
Презентация первой отечественной САПР электроники со сквозным циклом проектирования от компании Эремекс.
Обеспечение импортонезависимости ведущих предприятий приборостроения РФ

Сорокин Сергей Александрович
ЭРЕМЕКС

О компании ЭРЕМЕКС



Основана в 2007 году



Специализация – разработка программного обеспечения



Количество сотрудников: 40 разработчиков



Офисы в Москве и Санкт-Петербурге

История продуктов

2015



DELTA DESIGN – САПР РАЗРАБОТКИ ЭЛЕКТРОННЫХ УСТРОЙСТВ

2012



SIMTERA СИМУЛЯТОР

SIMONE – ПАКЕТ СХЕМОТЕХНИЧЕСКОГО МОДЕЛИРОВАНИЯ

2011



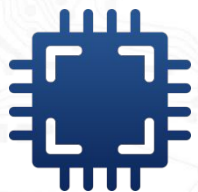
IPR – ОБЪЕКТНАЯ СУБД С ПОДДЕРЖКОЙ ACID

ТОРОР – ТОПОЛОГИЧЕСКИЙ ТРАССИРОВЩИК ПЕЧАТНЫХ ПЛАТ

2007



Компетенции ЭРЕМЕКС



САПР электроники



СУБД



Операционные системы реального времени

Ключевые клиенты в РФ



КОНЦЕРН ПВО
АЛМАЗ-АНТЕЙ



РЕШЕТНЕВ
АО «ИСС»



Ростех

Fastwel

ЗАВОД ИМ.
КОЗИЦКОГО

ОТКРЫТОЕ АКЦИОНЕРНОЕ ОБЩЕСТВО
АВАНГАР

Туман



ВУЗы Партнеры в РФ



Импортонезависимо

В области САПР печатных плат

- 100% используемых комплексных САПР – иностранного происхождения.
- Каких либо коммерческих отечественных продуктов в этой области не существует.

Основными разработчиками на рынке САПР являются:

- Mentor Graphics
- Cadence
- Altium
- Zuken

IPR - СУБД

Объектная СУБД, которая позволяет описывать предметную область в «человеческих» понятиях

Возможности:

- полноценная транзакционная СУБД с поддержкой с поддержкой различных уровней изоляции
- поддержка классов, наследования, множественных отношений
- объектный язык запросов, основанный на стандарте SQL
- гибкие правила, гарантирующие целостность данных
- поддержка разграниченных прав доступа

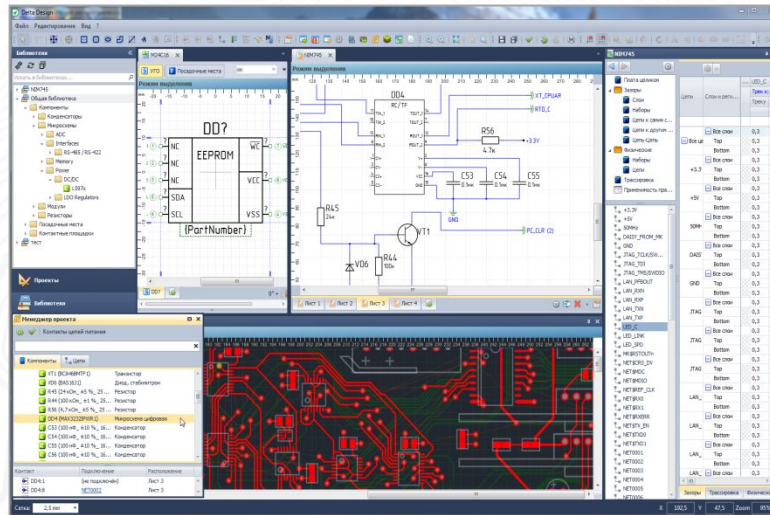
Является платформой САПР Delta Design

САПР Delta Design

САПР Delta Design обеспечивает сквозной маршрут проектирования изделий радиотехники и электроники



Наши цели



Отечественная САПР электроники на уровне мировых лидеров

Интеграция САПР в сквозной цикл проектирования устройств на базе PLM/PDM системы

Основная идея

Сокращение времени работы инженеров над проектом платы

Как мы планируем этого добиться:

- ✓ Организация правильного структурирования базы РЭК
- ✓ Поддержка во всех наших редакторах правила «не даем совершить неправильные действия»
- ✓ Автоматизация большого количества «рутинных» операций