

Интерактивная игра по ЭКГ



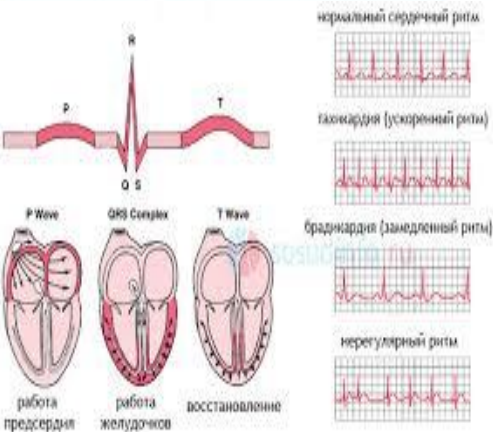
Автор игры :Калдыбаева Жанар.

Группа: 604-2к

ССЫЛКИ

НАЧАТЬ ИГРУ

Инфаркт миокарда



**ЭТИОЛОГИЯ
ПАТОГЕНЕЗ**

1 2 3 4 5
0 0 0 0 0

КЛАССИФИКАЦИЯ

1 2 3 4 5
0 0 0 0 0

КЛИНИКА

1 2 3 4 5
0 0 0 0 0

ДИАГНОСТИКА ЛЕЧЕНИЯ

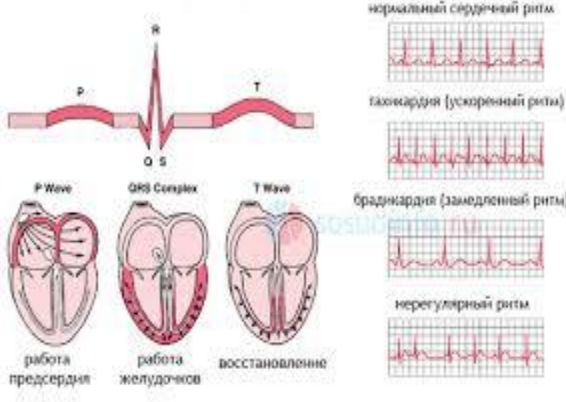
1 2 3 4 5
0 0 0 0 0

РАЗНЫЕ ВОПРОСЫ

1 2 3 4 5
0 0 0 0 0



ВЫХОД



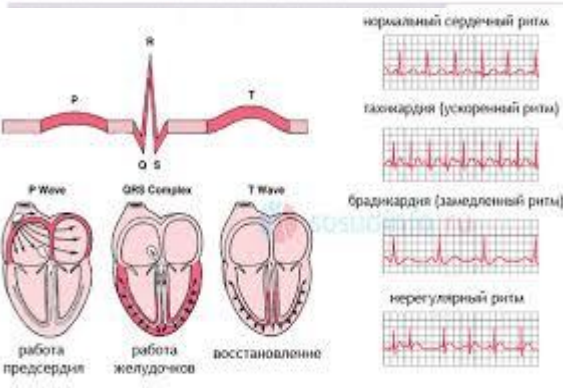
- ИМ -это



Очаг ишемических некроза сердечной мышцы, развивающийся в результате острого нарушения коронарного кровообращения



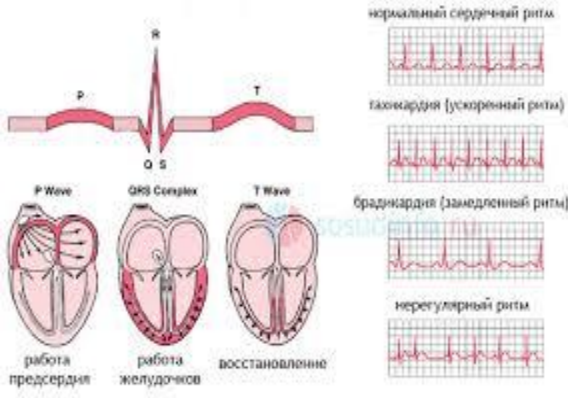
Этиология Патогенез



В клиническом
течении периодов
ИМ?

- * преинфарктный (продромальный)
- * острейший
- * острый
- * подострый
- * постинфарктный

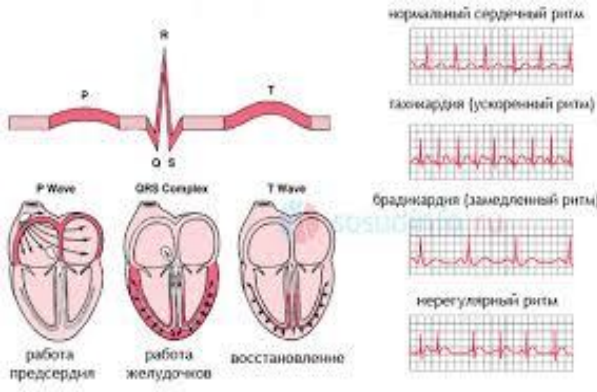




Причина по частоте встречаемости?

- * *Атеросклероз*
- * *Хир обтурация*
- * *Эмболизация коронарной артерий*
- * *Спазм коронарных артерий*



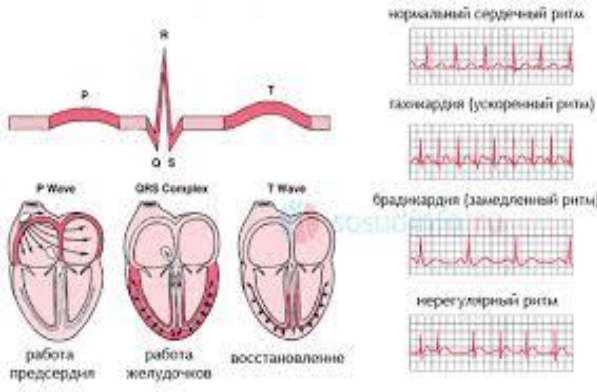


Стадии ИМ

- *Ишемии
- *Повреждения (некробиоза)
- *Некроза
- *Рубцевания



Этиология Патогенез



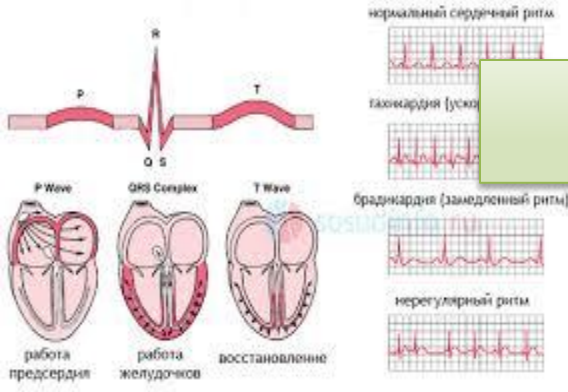
Стадия повреждения длится ?

от 4 до 7 часов



Классификация

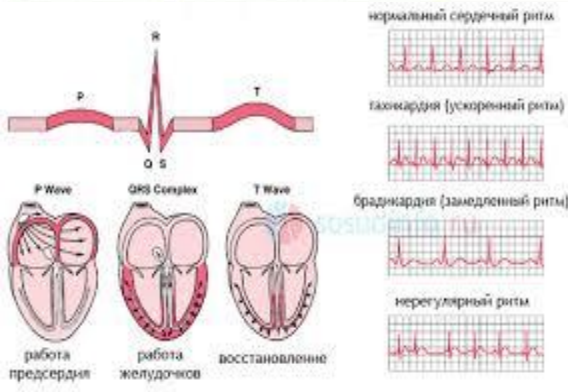
В соответствии с размерами
очагового поражения сердечной
мышцы



- *Крупноочаговый*
- *Мелкоочаговый*



Классификация

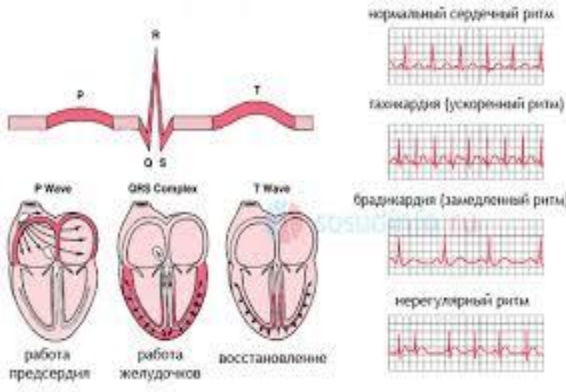


По изменениям фиксируемым на ЭКГ различают?

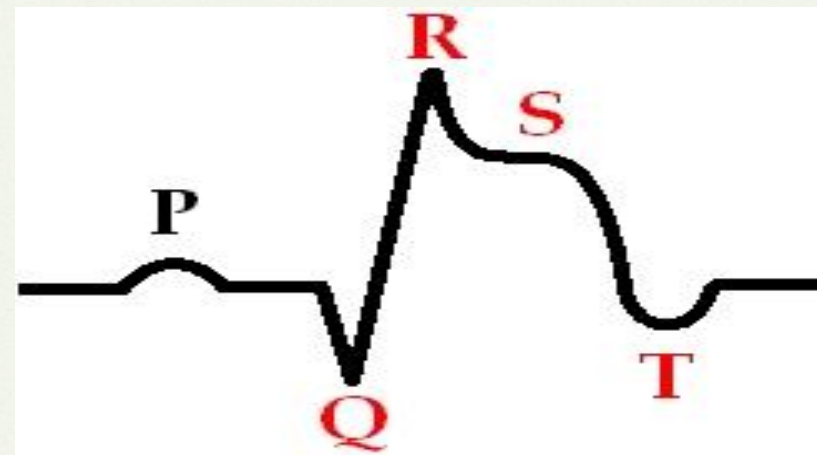
- * *Q- инфаркт*
- * *не Q инфаркт*



Классификация



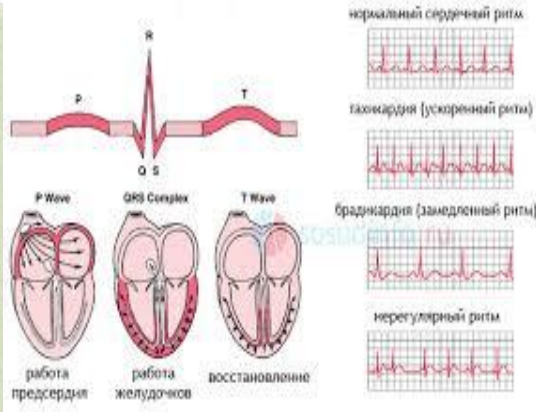
ЭКГ картина какая
стадия и до скольких
дней?



*острая стадия (крупноочаговый)
до 10 дней*



Классификация

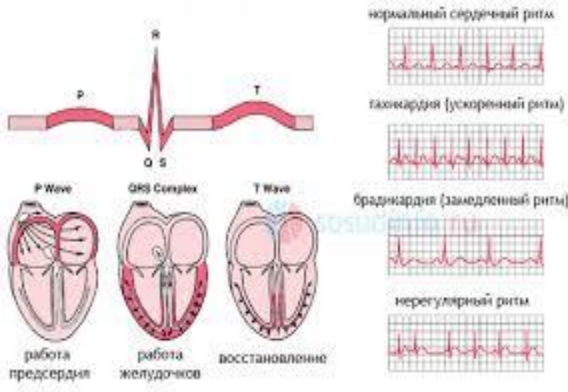


Локализация ИМ перегородочный?

V-1-2-3



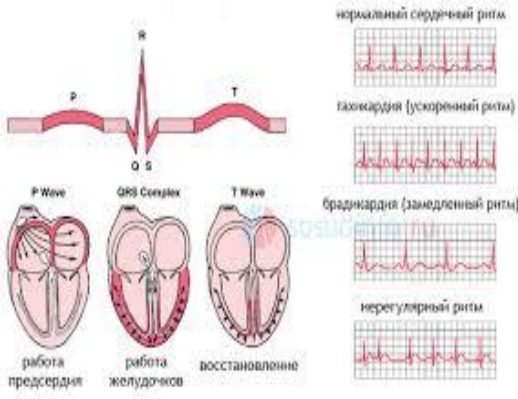
Классификация



Если ST на изолиний, T (+) это стадия?

Рубцевания

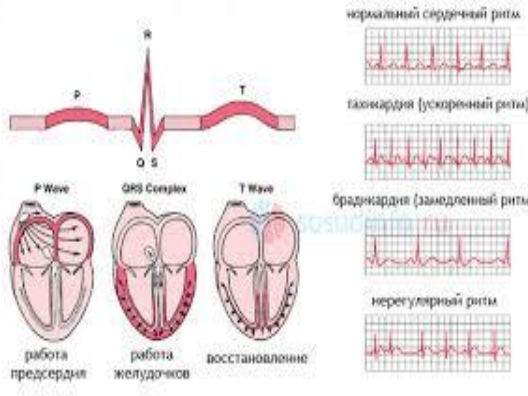




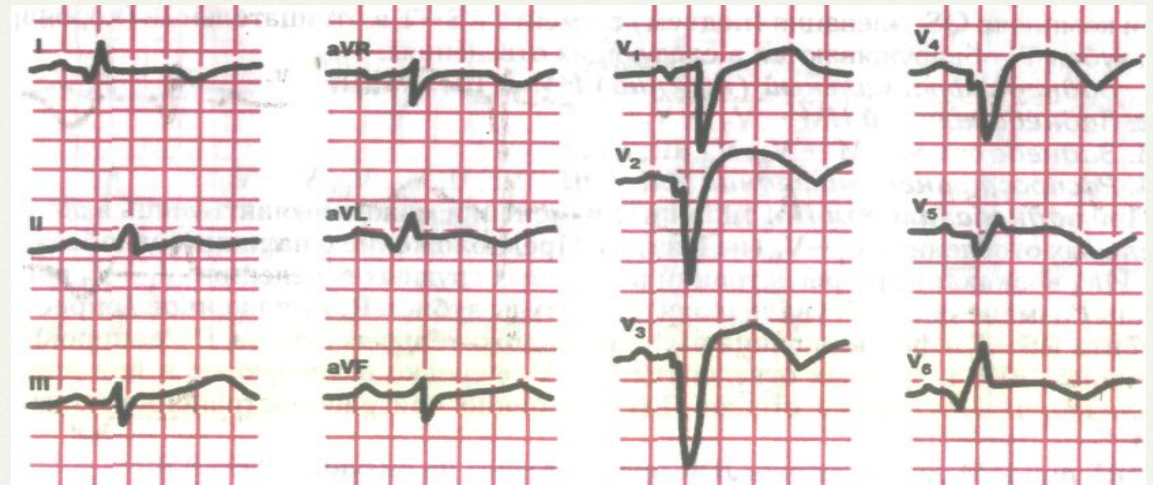
Симптомы ИМ ?

- * Ангинозный*
- * Астматический*
- * Гастралгический*
- * Цереброваскулярный*
- * Аритмический*
- * Малосимптомный*



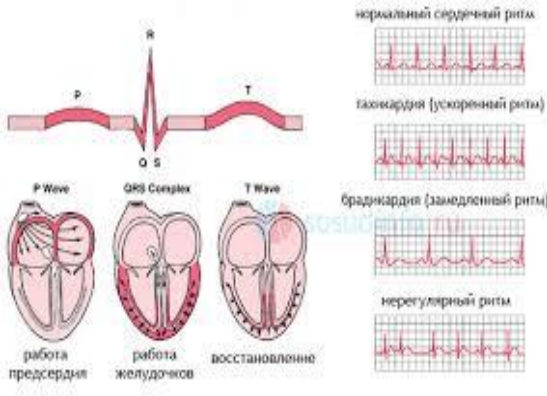


Дайте заключение ЭКГ

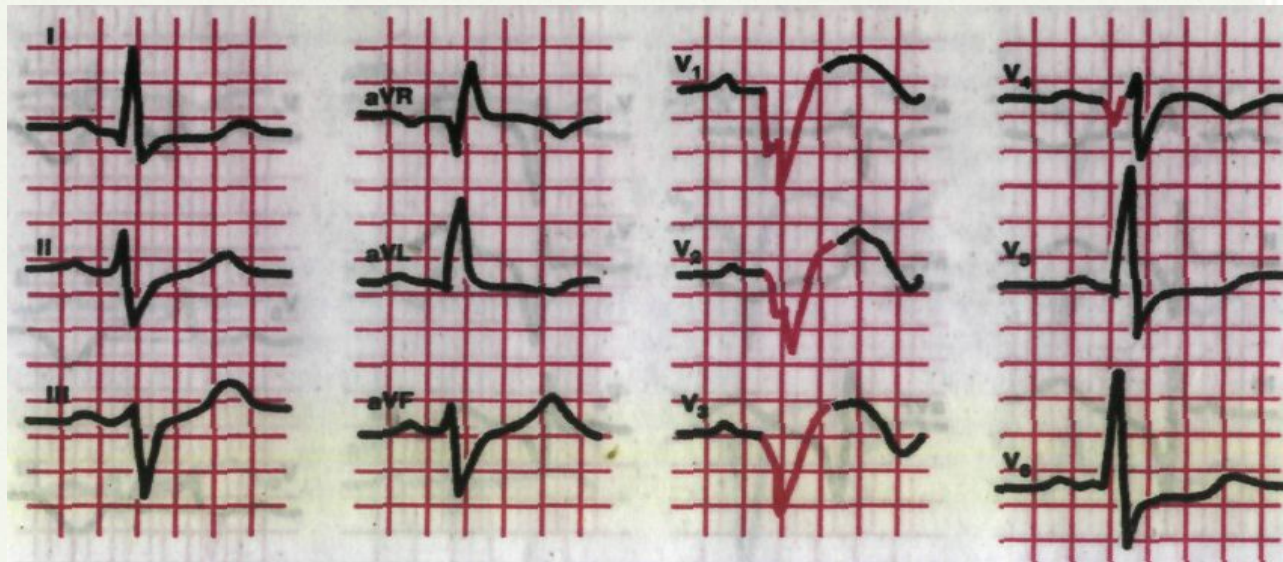


Распространенный передний трансмуральный ИМ (передне-перегородочной области, верхушки и передне-боковой стенки левого желудочка)



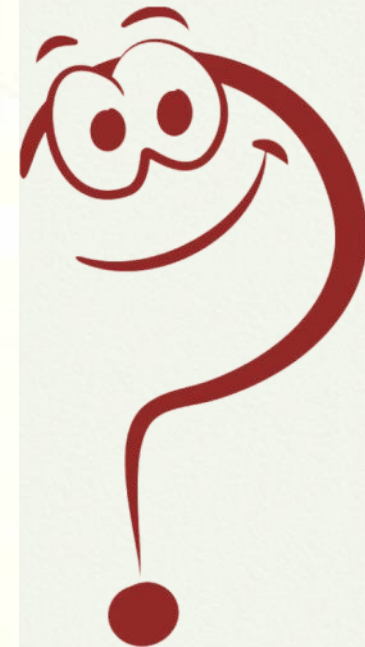
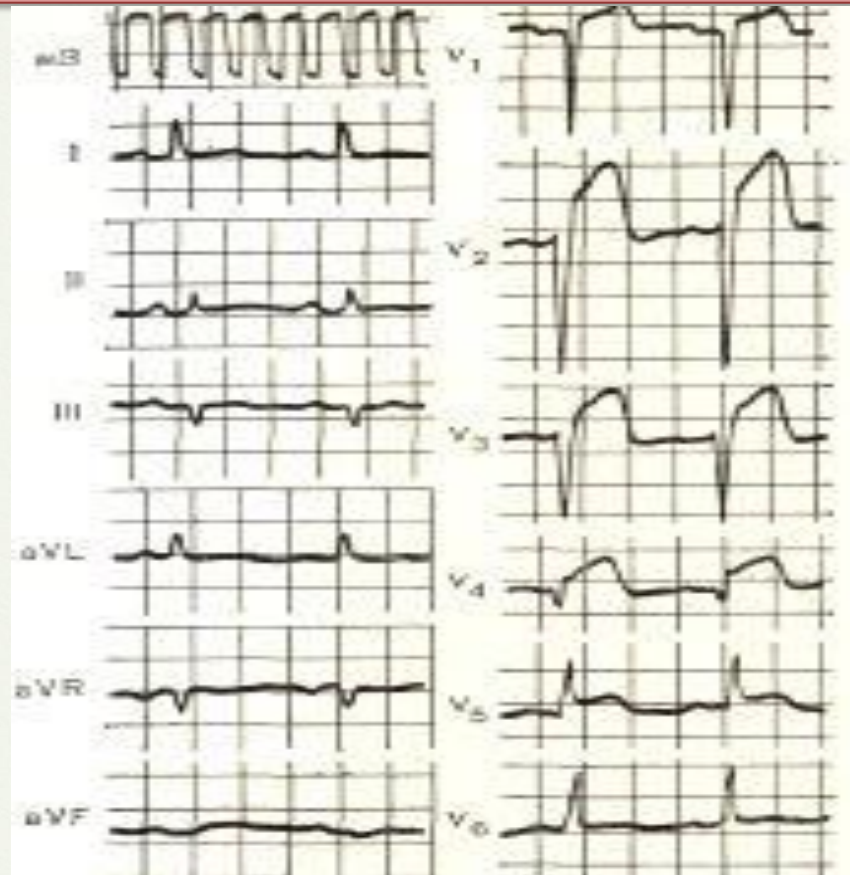
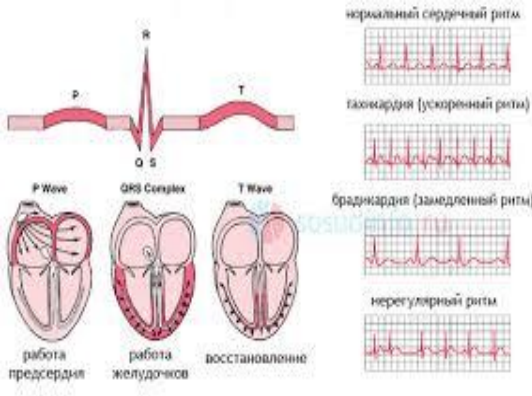


Дайте
определение ЭКГ



*ЭКГ при передне
перегородочном и
верхушечном ИМ*

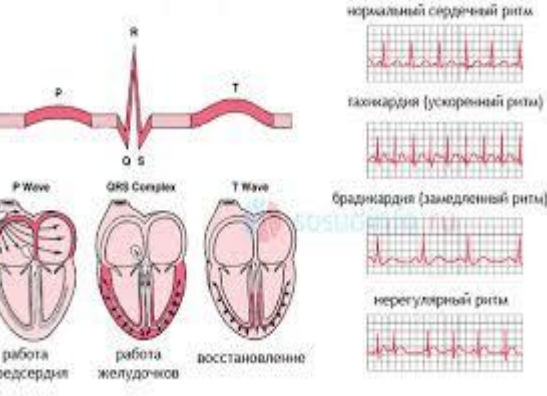




Какая патология на данной ЭКГ-пленке?

Обширный трансмуральный **ИМ** передней стенки

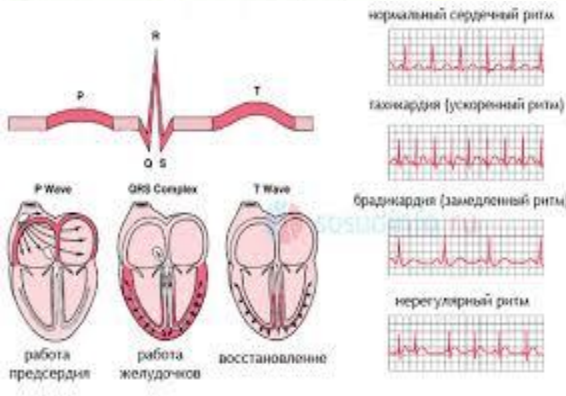




Для ИМ на ЭКГ характерны ?

- *Подъем сегмента ST выше изоэлектрической линии в ЭКГ – отведениях, соответствующих месту некроза*
- *Снижение сегмента ST ниже изоэлектрической линии в ЭКГ- отведениях , противоположных месту некроза (реципрокные или дтскордантные) изменения сегмента ST*
- *Появление патологических зубцов Q , комплексов QS*
- *Двухфазность или инверсия зубцов T*
- *Уменьшение амплитуда зубца R*
- *Появление на ЭКГ острой блокады левой ножки пучка Гиса*



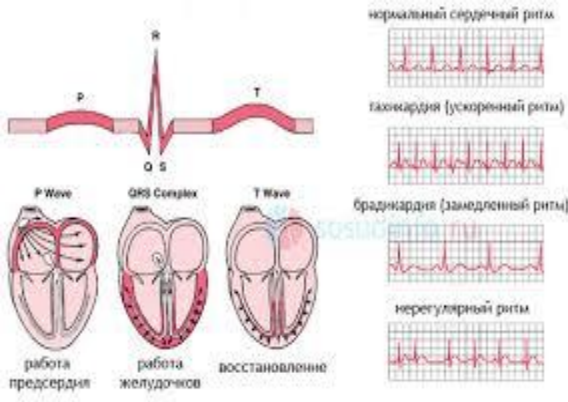


Эхокардиография

Данный метод диагностики применяют для дополнительной информации, в случае неясной картины показаний ЭКГ.



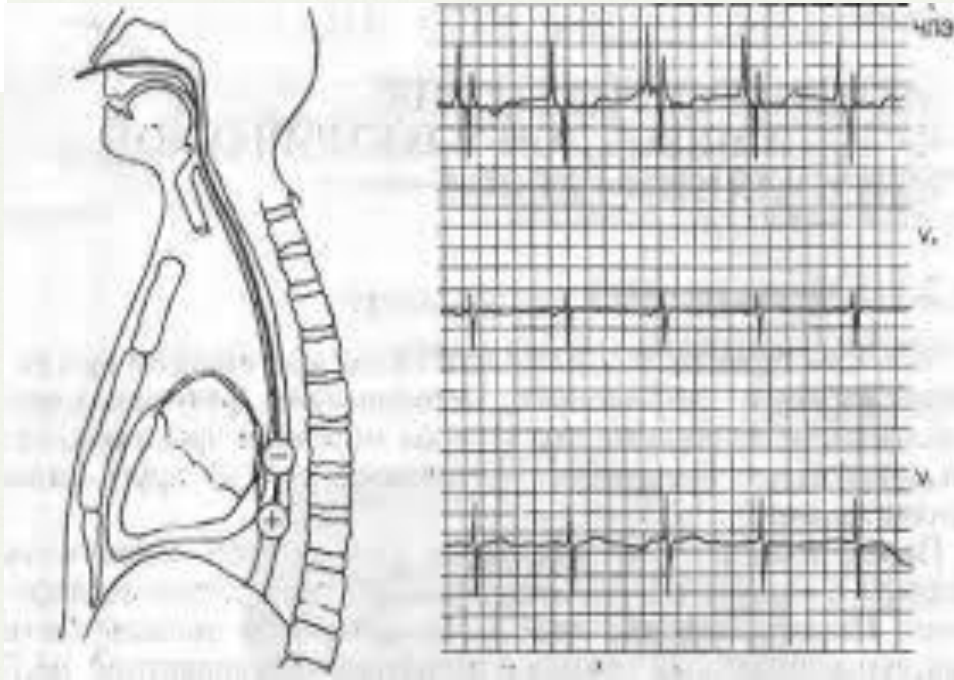
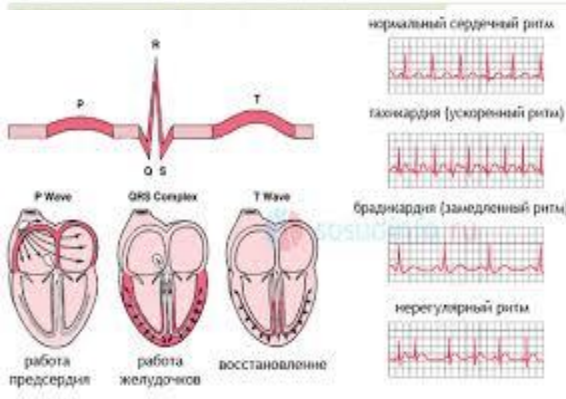
Диагностика Лечения



методики проведения ЭКГ

- холтеровское (суточное) мониторирование ЭКГ
- ЭКГ с нагрузкой
- чрезпищеводное ЭКГ

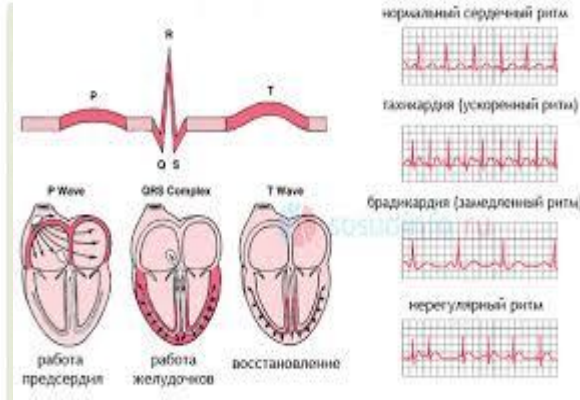




Что вы видите
в картине
опишите

*Чрестпищеводная электрограмма,
биполярная запись.*





Лечение ИМ

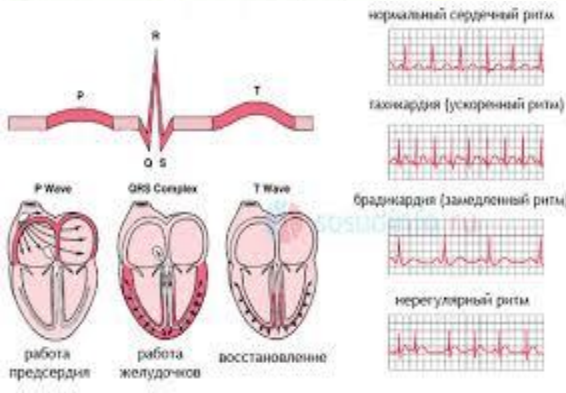
Антитромбоцитарная терапия

Антикоагулянты

Тромболитическая терапия

Бета-адреноблокаторы





Что будет если не лечить?

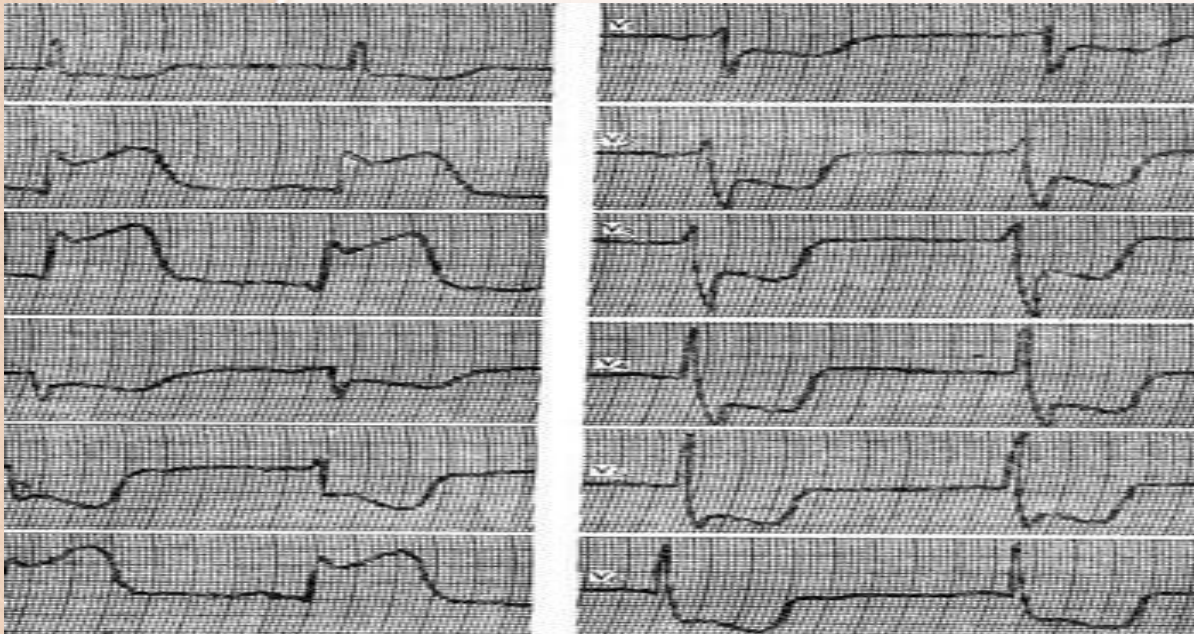
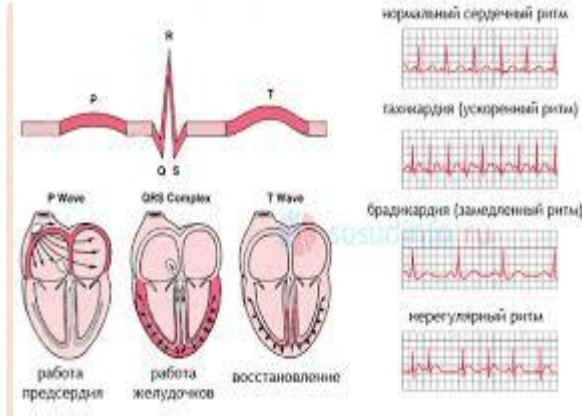
- Острая сердечная недостаточность**
- Аритмия**
- Стенокардия**
- Панические атаки, депрессия, психозы**
- Отек легких**
- Аневризма сердца с риском образования тромбов и разрыва**
- Внезапная смерть (в 18% случаев)**



Разные вопросы

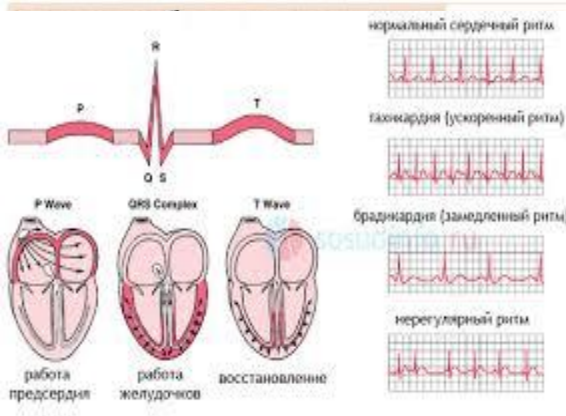
10

данные картины ЭКГ?



ишемическая болезнь сердца, острый задне
диафрагмальный **ИМ**





Есть ли аневризма?

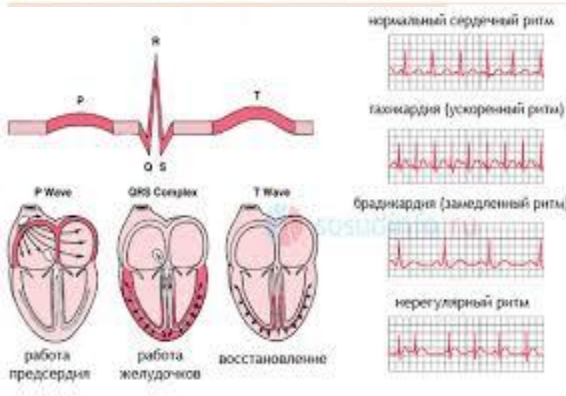


Аневризма это мягкий тонко стенный пульсирующий участок миокарда. Если нет динамики «застывшая ЭКГ» то формирование аневризмы



Разные вопросы

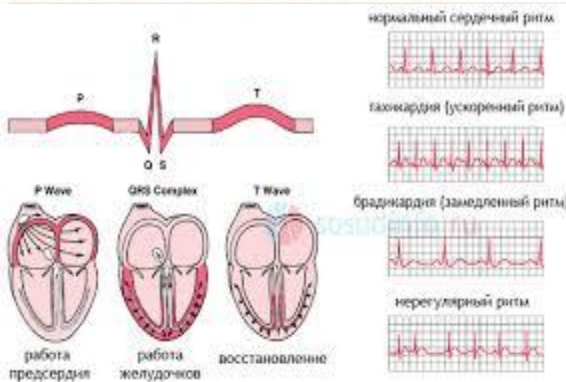
30



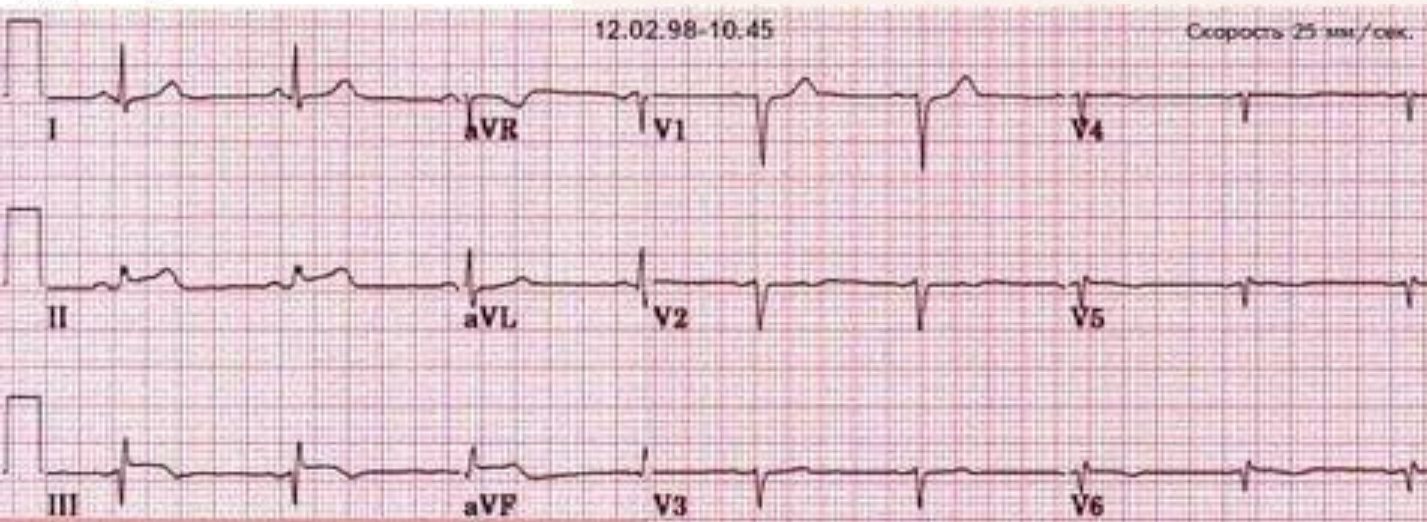
Кардиогенный шок при инфаркте

понижение артериального давления;
потеря сознания;
шок провоцирует похолодание конечностей;
тахикардия;
кожа неестественного оттенка;
спадаются все вены на конечностях;
нарушение выделения мочи.





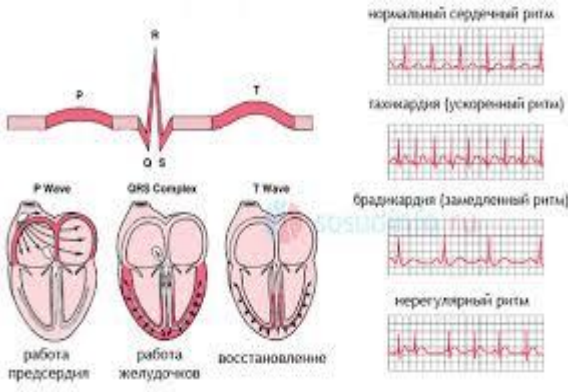
Опишите ЭКГ



Острый задний инфаркт миокарда(острейшая фаза) на фоне постинфарктного рубцевания



Разные вопросы



Методика проведения ЭКГ



ЭКГ с нагрузкой





ИНТЕРНЕТ - РЕСУРСЫ

Идея кнопки «домик»

Знак вопроса

Мудрая сова

Разделитель





Игра составлена доцентом Жангеловой Ш.Б. по Шаблону презентации



Автор шаблона

Ранько Елена Алексеевна
учитель начальных классов
МАОУ лицей №21
г. Иваново

Сайт: <http://elenaranko.ucoz.ru/>

Слайд не удалять!

