

# Планирование и развитие карьеры в современной организации



# Карьера имеет свои движущие МОТИВЫ

- Автономия.
- Функциональная компетентность.
- Безопасность и стабильность.
- Управленческая компетентность. Потребность в первенстве.
- Стилль жизни.
- Материальное благосостояние.
- Обеспечение здоровых условий.

# Виды карьеры





# Этапы карьеры

Этап карьеры	Возрастной период	Краткая характеристика	Особенности мотивации (по Маслоу)
Предварительный	До 25 лет	Подготовка к трудовой деятельности, выбор области деятельности	Безопасность, социальное признание
Становление	До 30 лет	Освоение работы, развитие профессиональных навыков	Социальное признание, независимость
Продвижение	До 45 лет	Профессиональное развитие	Социальное признание, самореализация
Завершение	После 60 лет	Подготовка к переходу на пенсию, поиск и обучение собственной смены	Удержание социального признания
Пенсионный	После 65 лет	Занятие другими видами деятельности	Поиск самовыражения в новой сфере деятельности

# Модели развития карьеры



Рис. 2. Модель служебной карьеры «трамплин»

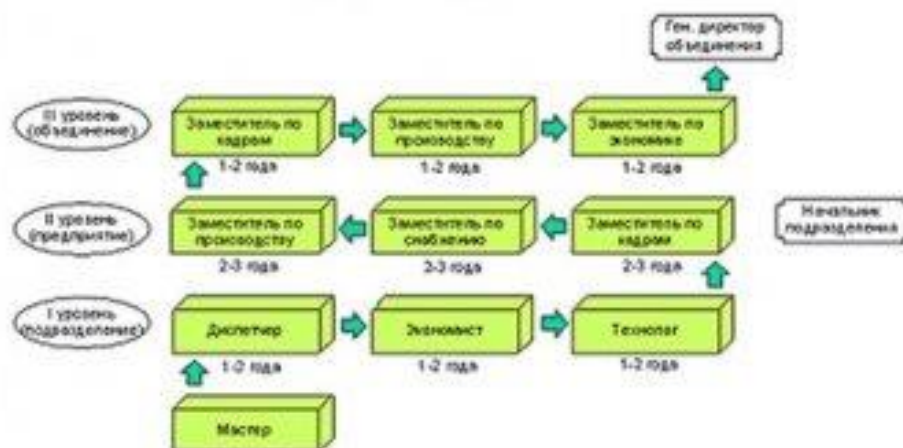


Рис. 4. Модель служебной карьеры «змея»



Рис. 5. Модель служебной карьеры «перепутье»

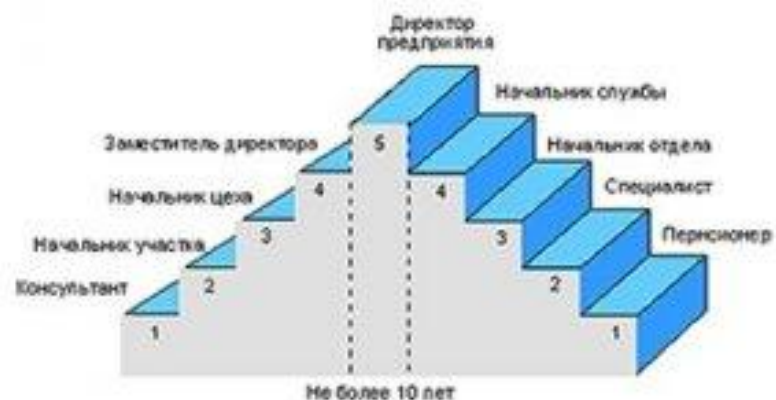


Рис. 3. Модель служебной карьеры «лестница»

# Цели карьеры

- заниматься видом деятельности или иметь должность, соответствующие самооценке и поэтому доставляющие моральное удовлетворение;
- получить работу или должность, которые отвечают самооценке, в местности, природные условия которой благоприятно действуют на состояние здоровья и позволяют организовать хороший отдых;
- занимать должность, усиливающую возможности и развивающую их;
- иметь работу или должность, которые носят творческий характер;
- работать по профессии или занимать должность, позволяющие достичь определенной степени независимости;
- иметь работу или должность, которые хорошо оплачиваются или позволяют одновременно получать большие побочные доходы;
- иметь работу или должность, дающие возможность продолжать активное обучение;
- иметь работу или должность, которые одновременно позволяют заниматься воспитанием детей или домашним хозяйством.



**Спасибо за внимание!**

**Выполнила : Калиева Айгуль  
Проверила : Наталья Андреевна**

**Алмата 2016**