

# **КУРСОВАЯ РАБОТА**

по дисциплине исследование систем управления  
на тему:

**Проектирование системы управления некоммерческой  
организации «Другой Челябинск»**

**Руководитель работы:**

Буторина Ольга Сергеевна

Кандидат технических наук, доцент

**Автор работы:**

Кузовенкова Надежда Николаевна

Студентка 4 курса гр.Мо 41-15

**Объект исследования** – создаваемая некоммерческая организация.

**Предмет исследования** – система управления организацией.

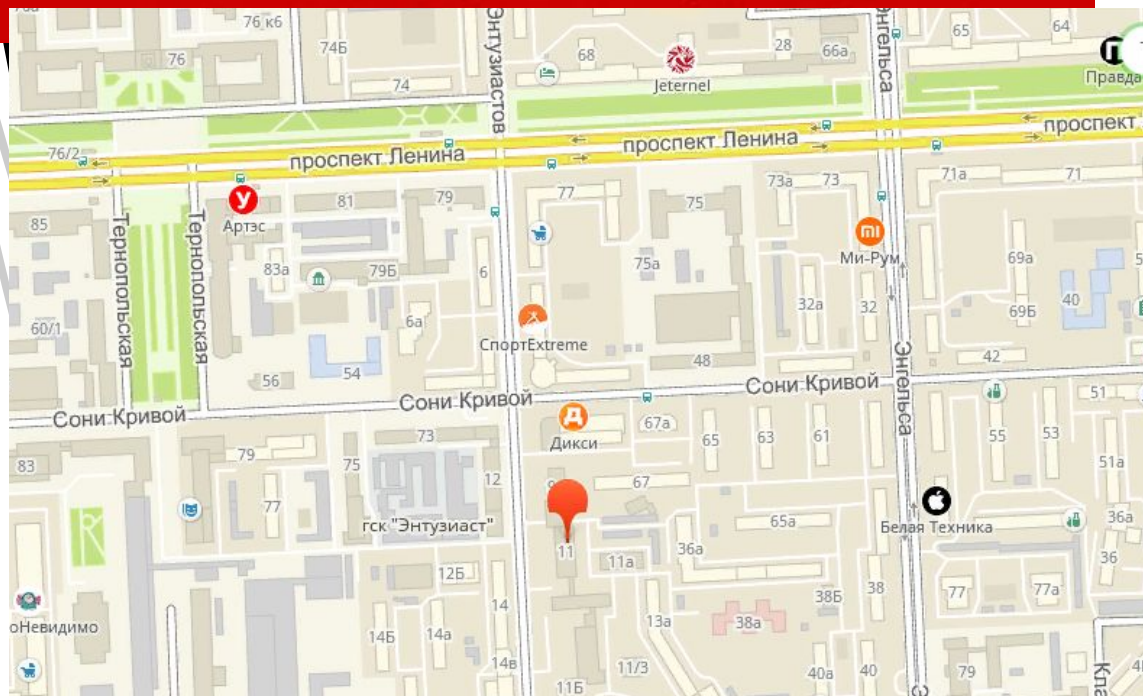
**Цель работы** – разработка проекта системы управления новой организацией «Другой Челябинск» на основе системного синтеза.

**Задачи:**

- Провести теоретический анализ «проблемы»
- Дать организационную характеристику создаваемой организации
- Провести анализ внешней среды создаваемой организации
- Осуществить системный синтез системы управления новой организацией
- Обосновать целесообразность создания новой организации



**ДРУГОЙ  
ЧЕЛЯБИНСК**  
ИНТЕРЕСНЫЕ ПРОГУЛКИ



# НКО «Другой Челябинск»

## **Миссия:**

«Развитие духовно-нравственного и патриотического воспитания и сохранение национальных культурных ценностей и традиций жителей города Челябинска и Челябинской области».

## **Главная цель:**

«Повышение привлекательности города Челябинска в туристической сфере и распространение общественного признания положительного образа города для потенциальных туристов, а также поиск новых идей для полезного времяпровождения жителей и туристов города Челябинска».



# Дополнительные услуги, предоставляемые НКО «Другой Челябинск»:

- ❑ Персональный переводчик
- ❑ Сувенирная продукция
- ❑ Сопровождение фотографом
- ❑ Проведение тематических квестов
- ❑ Посещение платных выставок и музеев г. Челябинска
- ❑ Помощь в размещении приезжающих туристов

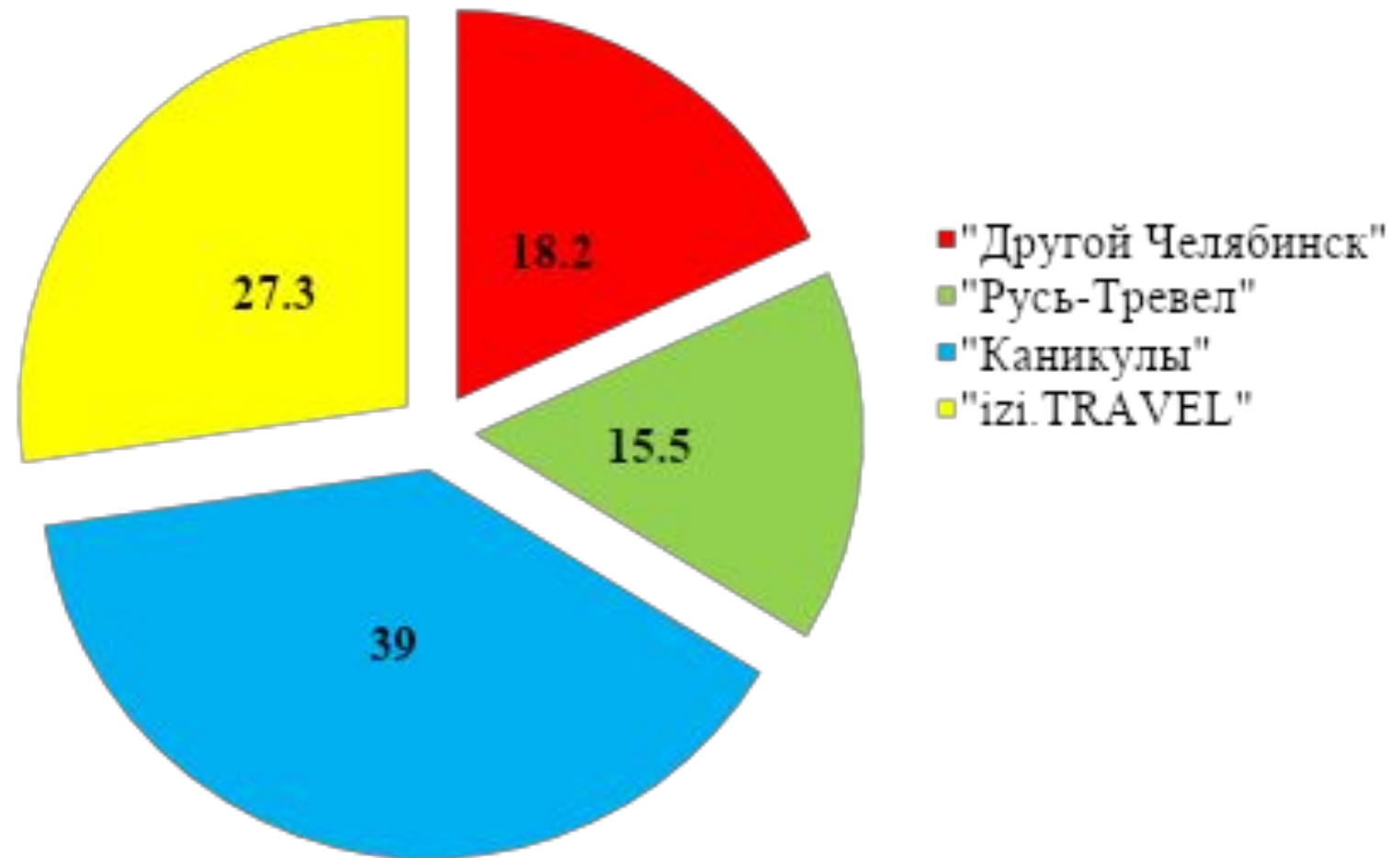
# PEST-анализ

<b>P (Political)</b>	<b>E (Economic)</b>
<ul style="list-style-type: none"><li>• Изменение в налоговых ставках упрощенной системы налогообложения для НКО</li><li>• Изменение в Федеральном законе от 12.01.1996 № 7-ФЗ (ред. от 31.12.2014) «О некоммерческих организациях»</li><li>• Изменение трудового законодательства в установлении минимальной штатной численности работников</li></ul>	<ul style="list-style-type: none"><li>• Падение реальных доходов населения г. Челябинска, изменение уровня минимальной оплаты труда, рост уровня безработицы и уровня инфляции может привести к падению спроса на дополнительные услуги НКО «Другой Челябинск»</li><li>• Изменение ставки рефинансирования Центробанка</li></ul>
<b>S (Socio – cultural)</b>	<b>T (Technological)</b>
<ul style="list-style-type: none"><li>• Рост интереса населения на активное проведение досуга</li><li>• Рост числа квалифицированных специалистов вследствие повышенного внимания молодежи к образованию, в том числе в области туризма</li><li>• Интерес в обществе к инновационным концепциям городских экскурсий</li></ul>	<ul style="list-style-type: none"><li>• Внедрение новых методов SEO-продвижения</li><li>• Интернет-разработки в сфере городского туризма (2ГИС, Google-карты и т.п.)</li><li>• Инновации в методах защиты и проведения безналичных расчетов</li></ul>

# Многоугольник конкурентоспособности



# Доля рынка организаций, предоставляющих услуги в сфере городского туризма, г. Челябинска

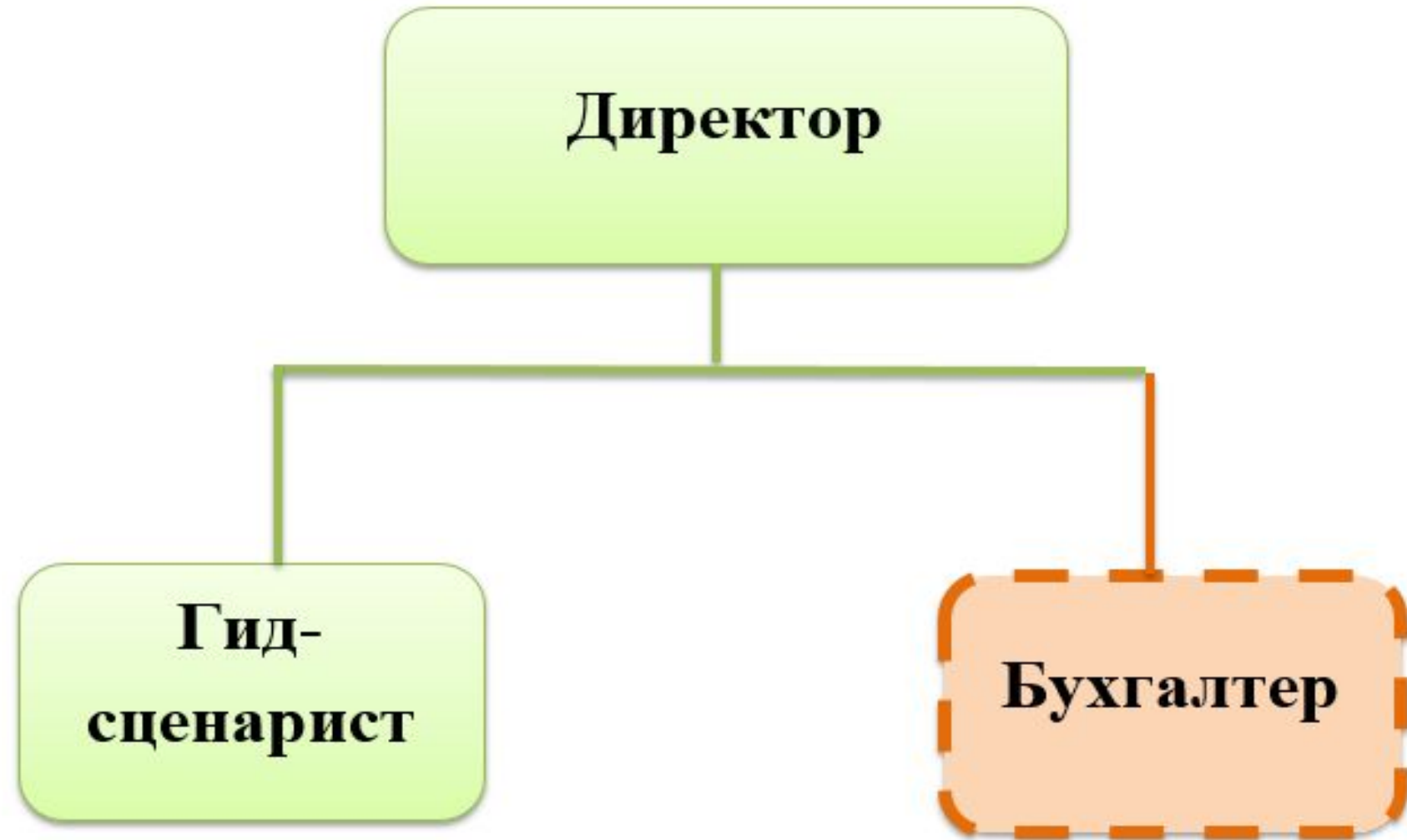


# Портрет потребителя





# Организационная структура организации «Другой Челябинск»





# SWOT-анализ

<b>S - Сильные стороны</b>	<b>W - Слабые стороны</b>
<ol style="list-style-type: none"> <li>1. Квалифицированный персонал;</li> <li>2. Установлено современное оборудование;</li> <li>3. Удачное расположение организации по отношению к остановкам общественного транспорта;</li> <li>4. Наличие дополнительных услуг, несвойственных конкурентам;</li> <li>5. Индивидуальный рабочий график сотрудников;</li> <li>6. Наличие CRM системы;</li> <li>7. Наличие сайта и страниц в социальных сетях;</li> <li>8. Наличие системы скидок;</li> <li>9. Высокое качество обслуживания;</li> <li>10.Ценовая политика низких цен;</li> <li>11.Наличие льгот.</li> </ol>	<ol style="list-style-type: none"> <li>1. Малое количество проводимых экскурсий;</li> <li>2. Отсутствие парковочных мест;</li> <li>3. Малометражный офис;</li> <li>4. Еще не сформировавшийся имидж организации, отсутствие постоянных клиентов.</li> </ol>
<b>О - Возможности</b>	<b>Т - Угрозы</b>
<ol style="list-style-type: none"> <li>1.Софинасирование деятельности организации местными органами власти</li> <li>2.Популяризация активных видов досуга среди населения</li> <li>3. Популяризация интереса к истории г. Челябинска посредством развития патриотизма на региональном уровне</li> <li>4. Внедрение новых интернет-разработок в сфере городского туризма (2ГИС, Google-карты и т.п.)</li> <li>5. Пресыщение потребителями существующих видов досуга предлагаемых в г. Челябинске</li> </ol>	<ol style="list-style-type: none"> <li>1.Появление новых конкурентов на рынке</li> <li>2.Активизация существующих конкурентов</li> <li>3.Рост цен на проживание в гостиницах и отелях г. Челябинска</li> <li>4.Времяпрепровождение жителей и туристов г. Челябинска в более популярных культурных и развлекательных местах (ТРК, парки, кинотеатры, музеи и т.д.)</li> <li>5.Колебания спроса на услуги организации под воздействием неценовых факторов (сезонность)</li> </ol>

Спасибо за внимание!