

Gospodarowanie zasobami materialnymi w organizacji

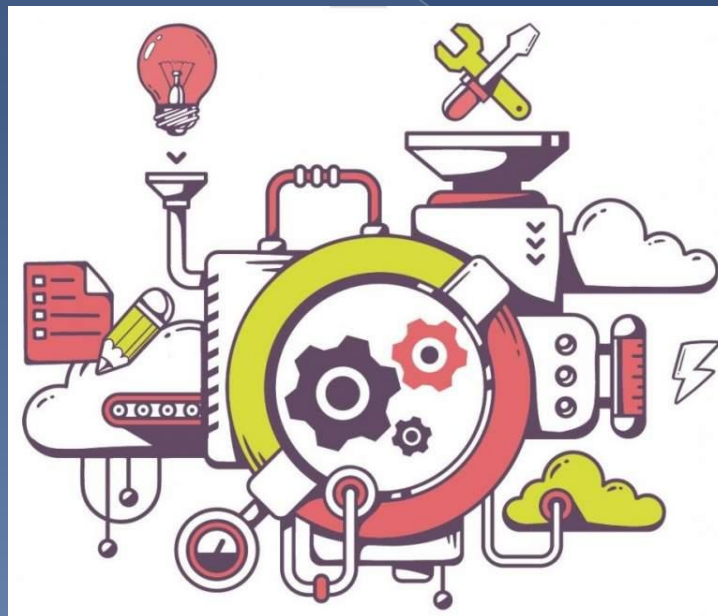
Oleksii Lemish

Olha Sava

Michał Wojstaw

Zasoby –

wszystko, co jest potrzebne do wyprodukowania wyrobu, a czego brak spowodowałoby niewykonanie planu. W tym znaczeniu zasobami są, przede wszystkim, surowce i materiały.



Rodzaje zasobów materialnych w organizacji

- ◎ **Zasoby ludzkie** - umiejętności, wiedza, zdolności oraz predyspozycje wszystkich osób zatrudnionych w przedsiębiorstwie.
- ◎ **Zasoby pieniężne** - kapitał finansowy, który organizacja wykorzystuje do finansowania działań zarówno bieżących, jak i długoterminowych..
- ◎ **Zasoby rzeczowe** - w skład, których wchodzi między innymi surowce, półprodukty, pomieszczenia biurowe i produkcyjne oraz wszelkiego rodzaju sprzęt.
- ◎ **Zasoby informacyjne** - to wszelkiego rodzaju użyteczne dane potrzebne do skutecznego podejmowania decyzji.

Organizacja	Zasoby ludzkie	Zasoby finansowe	Zasoby Rzeczowe	Zasoby informacyjne
Uniwersytet	Kadra akademicka Personel pomocniczy	Wpłaty studiujących Środki z budżetu państwa	Komputery Budynki akademickie	Sprawozdania z badań Publikacje
Małe przedsiębiorstwo	Spredawcy Księgowy	Zyski Inwestycje właściciela	Budynek Meble sklepowe	Cenniki od dostawców Ogłoszenia prasowe konkurentów

Aktywa trwałe

```
graph TD; A[Aktywa trwałe] --- B[Wartości niematerialne i prawne]; A --- C[Inwestycje]; A --- D[Należności długoterminowe]; A --- E[Rzeczowe aktywa trwałe]; E --- F[środki trwałe]; E --- G[środki trwałe w budowie]; E --- H[zaliczki];
```

The diagram illustrates the classification of fixed assets (Aktywa trwałe) into four main categories: intangible and legal values, investments, long-term receivables, and tangible fixed assets. The tangible fixed assets are further divided into three sub-categories: fixed assets, fixed assets under construction, and provisions.

Wartości niematerialne i prawne

Inwestycje

Należności długoterminowe

Rzeczowe aktywa trwałe

środki trwałe

środki trwałe w budowie

zaliczki

Aktywa obrotowe

```
graph TD; A["Aktywa obrotowe"] --- B["Zapasy"]; A --- C["Inwestycje krótkoterminowe"]; A --- D["Rozliczenia międzyokresowe"];
```

Zapasy

Inwestycje
krótkoterminowe

Rozliczenia
międzyokresowe

GOSPODAROWANIE ŚRODKAMI TRWAŁYMI

Środki trwałe – składniki aktywów przedsiębiorstwa, które są wykorzystywane przez przedsiębiorstwo przez okres dłuższy od 1 roku i na jego własne potrzeby.

Środki trwałe

```
graph TD; A[Środki trwałe] --- B[Produkcyjne]; A --- C[Nieprodukcyjne]
```

Produkcyjne

Nieprodukcyjne

Środki trwałe w budowie



Zaliczki na środki trwałe w budowie obejmują środki finansowe, jakie przedsiębiorstwo ma zamiar przeznaczyć na cele inwestycyjne.

- ⦿ **Należności długoterminowe** – to należności, których termin realizacji jest dłuższy od 1 roku.
- ⦿ **Inwestycje długoterminowe** – to aktywa nabyte w celu osiągnięcia korzyści ekonomicznych wynikających z przyrostu ich wartości, uzyskania z nich przychodów w formie odsetek, dywidend lub innych pożytków.
- ⦿ **Długoterminowe rozliczenia międzyokresowe** – to z kolei pozostałe nierozliczone na moment bilansowy nakład przyszłych okresów.

Zużycie środków trwałych

Zużycie środków trwałych – stopniowa utrata ich wartości użytkowej i rynkowej.

Wartość użytkowa środka trwałego – stopień jego przydatności do pełnienia określonych funkcji, związanych z wymaganiami techniczno-użytkowymi.

Wartość rynkowa – odzwierciedla wartość wymienną środka trwałego.

ZUŻYCIE ŚRODKÓW TRWAŁYCH

fizyczne

moralne

odwracalne

produkcyjne

nieprodukcyjne

nieodwracalne

Do czego prowadzi zużycie
środków trwałych w
przedsiębiorstwie ?



Dekapitalizacje - proces zmniejszania się wartości środków trwałych w wyniku niepokrywania bieżącej likwidacji przez inwestycje odtworzeniowo-modernizacyjne i kapitalne remonty.

- Dekapitalizacja
 - absolutna
 - względna

Amortyzacja środków trwałych

Amortyzacja - jest to koszt wyrażający kwotę, o jaką zmniejszyła się początkowa wartość środka trwałego na skutek jego zaangażowania w prowadzoną działalność gospodarczą.

Amortyzacja mimo to, że jest kosztem nie zmniejsza sumy środków finansowych, dodatkowo zmniejsza podstawę opodatkowania.



FUNKCJE AMORTYZACJI

- ◉ **Funkcja przenoszenia wartości** - odgrywa rolę elementów kosztów produkcji, następuje bowiem przeniesienie równowartości zużytego majątku trwałego do kosztów produkcji
- ◉ **Funkcja odtworzeniowa** - pozwala gromadzić środki (pieniężne odpowiedniki) na odtworzenie środków trwałych;
- ◉ **Funkcja umorzeniowa** - jest miernikiem wartości przenoszonej przez środki trwałe na produkt – zakłada się, że dzięki zużywaniu możemy więcej / lepiej produkować.

Wśród metod dokonywania odpisów amortyzacyjnych najczęściej spotyka się następujące rodzaje przebiegu amortyzacji w czasie:

- ◉ **Proporcjonalny** - wysokość odpisów amortyzacyjnych jest stała w ciągu okresu eksploatacji
- ◉ **Degresywny** - wysokość stawek amortyzacyjnych maleje
- ◉ **Progresywny** - wysokość stawek amortyzacyjnych wzrasta w czasie

Obsługa eksploatacyjna rzeczowych składników aktywów trwałych -
Obejmuje prowadzenie czynności konserwacyjnych, gospodarki remontowej i prac modernistycznych.



REMONTOWAĆ CZY KUPOWAĆ?

$$C - K > P_n \times t_r \quad (\text{gdzie: } K_r - K_n)$$

C – cena nowej maszyny,

K – planowany koszt remontu kapitalnego,

P_n – produkcja uzyskana za pomocą nowej maszyny w ciągu roku,

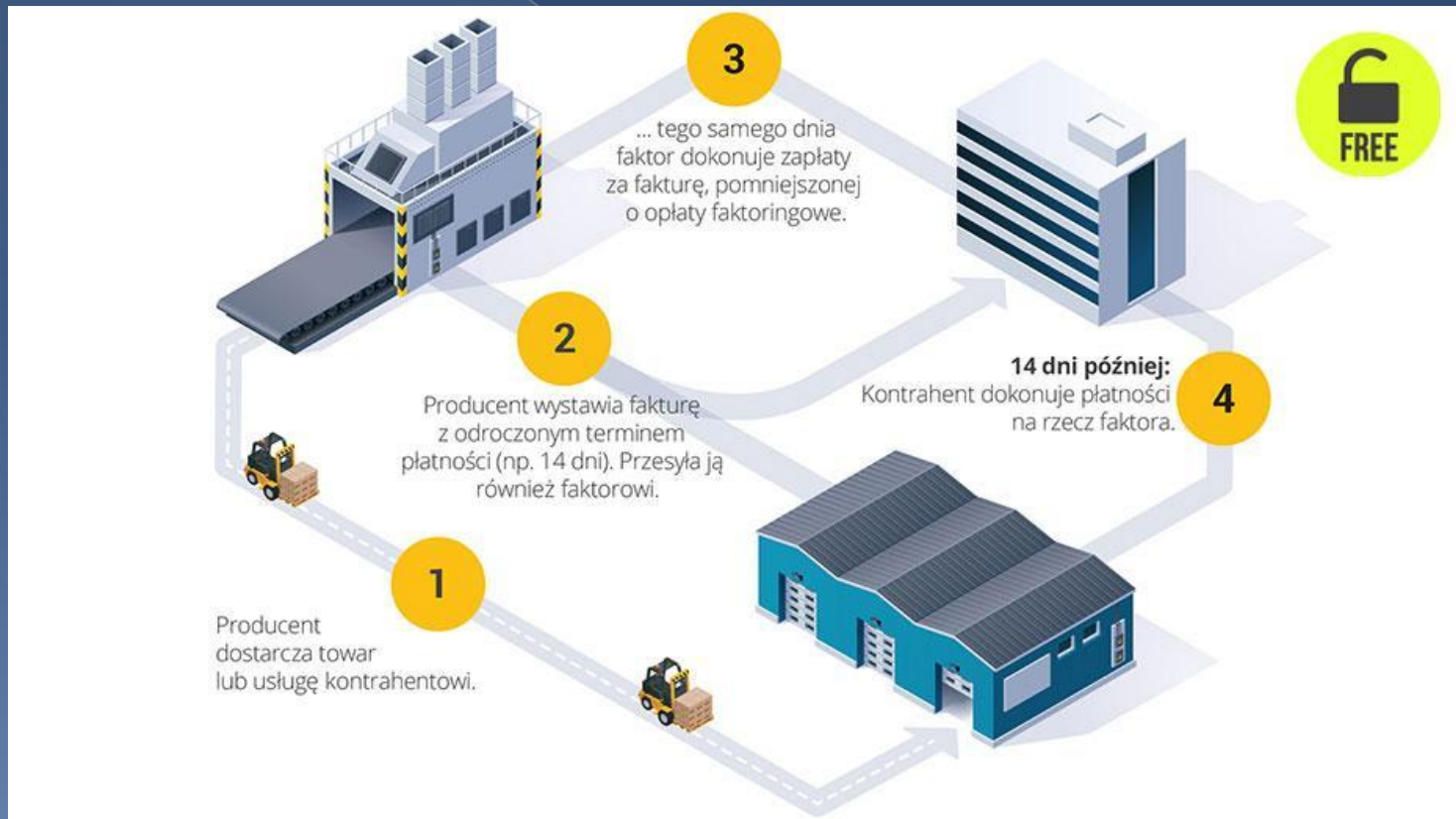
t_r – długość cyklu remontowego wyremontowanej maszyny,

K_r – koszty eksploatacji na jednostkę produktu przy zastosowaniu wyremontowanego środka trwałego,

K_n – koszty eksploatacji przypadające na jednostkę produktu wytworzonego przy zastosowaniu nowego środka trwałego.

Gospodarowanie środkami obrotowymi

Środki obrotowe - środki, od których oczekuje się, że zostaną wykorzystane w ciągu dwunastu miesięcy od dnia bilansowego.



Do środków obrotowych zaliczane są:

- Towary,
- Materiały,
- Produkty gotowe,
- Półprodukty,
- Zaliczki na dostawy krótkoterminowe.

$P \rightarrow Ts \rightarrow Pr \rightarrow Tg \rightarrow P$

P - pieniądz

Ts – towar: środki produkcji

Pr – produkcja w toku

Tg – towar: gotowy produkt



Gospodarowanie zapasami

Gospodarowanie zapasami
polegający na ustaleniu optymalnego
poziomu zapasów.



Jaki jest cel?

Organizacja dostaw, która zapewnia ciągłość realizacji zamówień, ale nie prowadzi do nadmiernego zalegania produktów na magazynie.

Rodzaje zapasów w przedsiębiorstwie:

Zapasy bieżące – zużywane na bieżąco do produkcji.

Zapasy cykliczne/sezonowe – te, na które jest popyt sezonowy.

Zapasy bezpieczeństwa – gromadzone ze względu na możliwość wystąpienia jakichś nieprzewidzianych okoliczności dla utrzymania tempa produkcji.

Zapasy spekulacyjne – tworzone z wyprzedzeniem ze względów finansowych

Gospodarowanie środkami pieniężnymi

Środki pieniężne-

Banknoty i monety oraz rozrachunkowe jednostki pieniężne krajowe i zagraniczne, tak w gotówce, jak i na rachunkach bankowych, czeki i weksle.



- Jednym z zadań zarządzania środkami pieniężnymi w przedsiębiorstwie jest podejmowanie decyzji dotyczących wyboru źródeł finansowania niedoboru gotówki i lokowania nadwyżek.
- Model Millera-Orra pozwala określić graniczną wielkość gotówki w przedsiębiorstwie, która nie wymaga działań zarządczych o charakterze korygującym. Jego aktywne stosowanie w zarządzaniu środkami pieniężnymi przyczynia się do wzrostu wartości tych środków.

Model Millera-Orra

Optymalny poziom środków pieniężnych według Millera-Orra:

$$\sqrt[3]{\frac{3 \times F \times s^2}{4 \times k}}$$

$C^* = L + 4$, gdzie: C^* – poziom optymalny środków pieniężnych,

L – dolna granica środków pieniężnych,

F – koszt stały pojedynczego transferu,

k – dzienny koszt alternatywny utrzymywania gotówki,

s^2 – wariancja dziennych przepływów pieniężnych.

Zarządzanie należnościami

Należność-

uprawnienie do otrzymania w określonym terminie świadczenia pieniężnego lub rzeczowego od dłużnika



Przeterminowane należności stanowią ryzyko powstania zatorów finansowych w firmie i hamują jej rozwój.

Rodzaje:

- ⦿ **Należności warunkowe**: są to należności ewidencjonowane pozabilansowo
- ⦿ **Należności publicznoprawne**: są szczególnie związane z roszczeniami o zwrot podatków, od władz państwowych i samorządowych
- ⦿ **Należności od pracowników**: są to należności powiązane z nadpłatami ekwiwalentów lub wynagrodzeń dla pracowników
- ⦿ **Należności finansowe**: obejmują należności związane z transakcjami finansowymi
- ⦿ **Należności od właścicieli**: w tym zaliczki właściciela na poczet przyszłych zysków
- ⦿ **Inne należności** - np. dochodzone na drodze sądowej lub z tyt. potrąceń z wynagrodzeń dla pracowników (np. na poczet alimentów)

Zarządzanie należnościami

W celu zapobiegania powstawaniu problemów z płynnością finansową, warto jest na bieżąco, rozważnie zarządzać należnościami. To proces pozwalający na zapobieganie powstawaniu przeterminowanych należności.

Należności wymagalne są od razu ściągane od dłużników, dzięki podejmowanym działaniom prewencyjnym, monitoringu i windykacji.

Ostatecznie to dział windykacji zajmuje się negocjowaniem z dłużnikami spłaty długu.