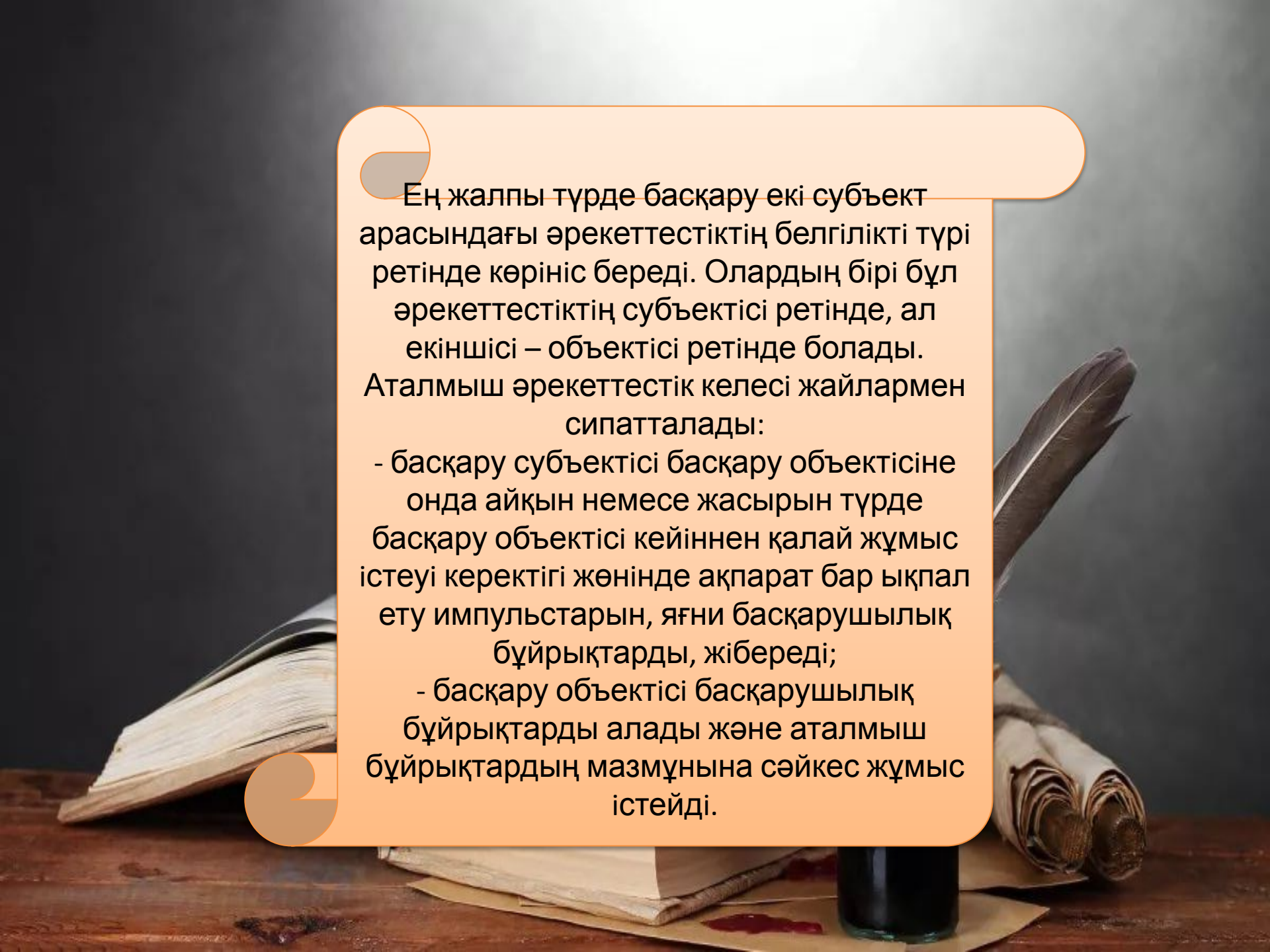


**Басқару
объектілерінің
хал-
жағдайының
және дамуының
көрсеткіш
жүйесі.**





Ең жалпы түрде басқару екі субъект арасындағы әрекеттестіктің белгілікті түрі ретінде көрініс береді. Олардың бірі бұл әрекеттестіктің субъектісі ретінде, ал екіншісі – объектісі ретінде болады. Аталмыш әрекеттестік келесі жайлармен сипатталады:

- басқару субъектісі басқару объектісіне онда айқын немесе жасырын түрде басқару объектісі кейіннен қалай жұмыс істеуі керектігі жөнінде ақпарат бар ықпал ету импульстарын, яғни басқарушылық бұйрықтарды, жібереді;
- басқару объектісі басқарушылық бұйрықтарды алады және аталмыш бұйрықтардың мазмұнына сәйкес жұмыс істейді.

Басқару объектісі басқару субъектісінің бұйрықтарын орындайтын жағдайда ғана іс жүзіндегі басқарушылық әрекеттестік жөнінде сөз қозғауға болады. Сәйкесінше сонда ғана басқару жүзеге асырылуда деуге болады. Ол орындалу үшін екі жағдай қажет:

1) басқару субъектісінде сол үшін сәйкес басқарушылық бұйрықтарды әзірлей отырып, басқару объектісін басқару қажеттілігі мен мүмкіндігінің болуы;

2) басқару объектісінде осы бұйрықтарды орындау дайындығы мен мүмкіндігінің болуы.

Басқару теориясының
мазмұны объектілер
арқылы анықталады

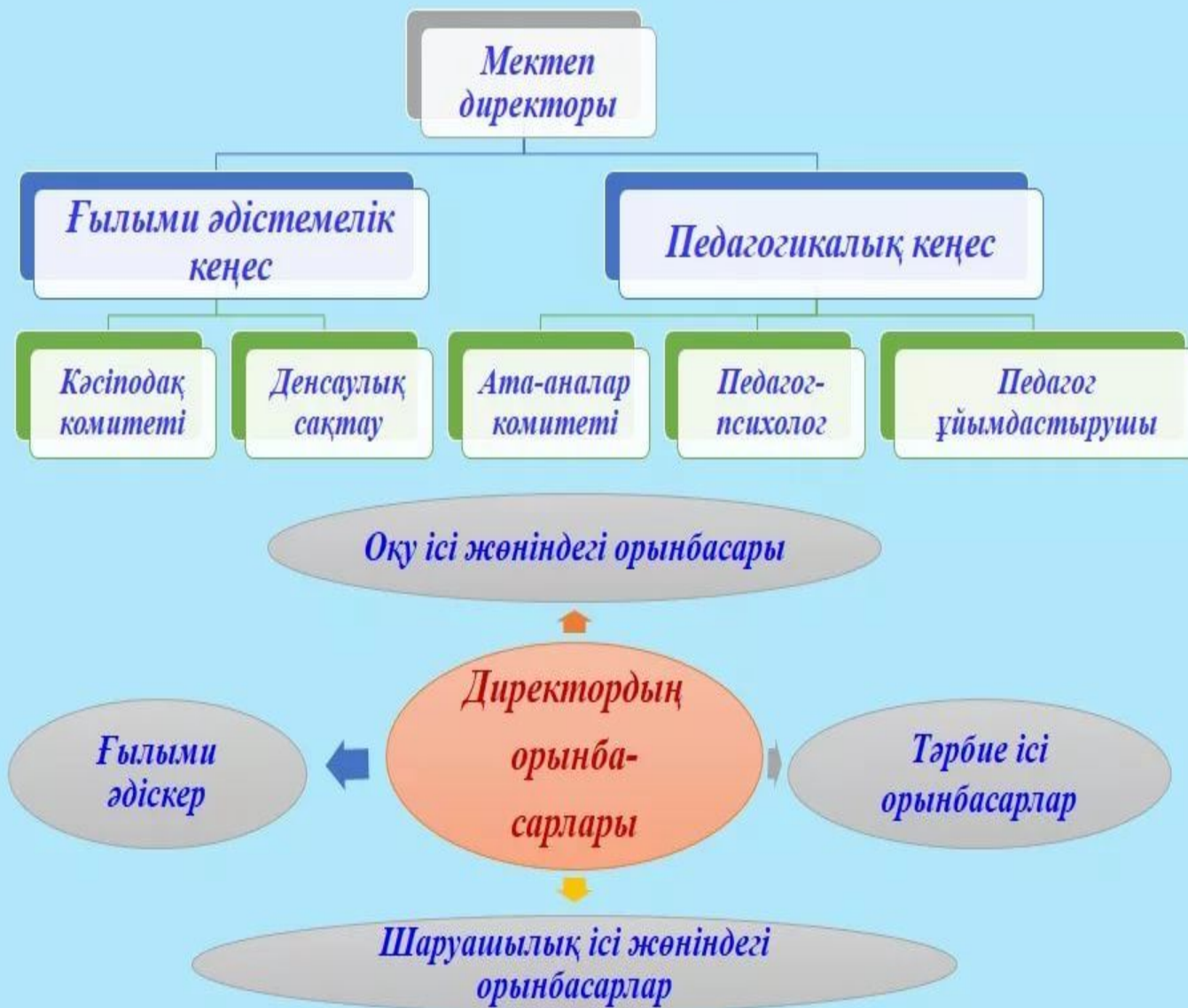
микродеңгей

мезодеңге

макродеңгей



Басқару жүйесінің құрылымы



Мектептің басқару құрылымы



Басқару субъектісі мен объектісі

- **Инновациялық менеджмент** – ұйымды басқару жүйесі
- Жүйені басқарушы (басқару субъектісі) және басқарылатын жүйе (басқару объектісі).
- **Басқару субъектісі** – басқару объектісі қызметін мақсаттылы басқаруды жүзеге асыратын жұмысшылар тобы.
- **Басқару объектісі** - инновациялық нарық қатысушыларының арасындағы инновациялар, инновациялық үрдістер және экономикалық қатынастар

Басқару объектісі

Бұл
басқарылатындард
ың барлығы, яғни
сала, кәсіпорын,
бөлімшелер және
т.б.

Әр уақытта
белгілі бір мақсатқа
жету үшін
өздерінің іс-
қызметтерін үйлес
тіретін адамдар
тобы.

Жұмыс
істеуі басқару
жүйесінің
әрекеттері арқылы
жүзеге асатын
техника, процесс
немесе
адамдар ұжымы.

Мектепті басқару моделі

