



BIENVENUE!



C'est quoi ?



Croissant – Chocolat - Bus - Café - Téléphone



C'est quoi ?





C'est quoi ?





C'est quoi ?





C'est quoi ?





C'est quoi ?



Bonjour,

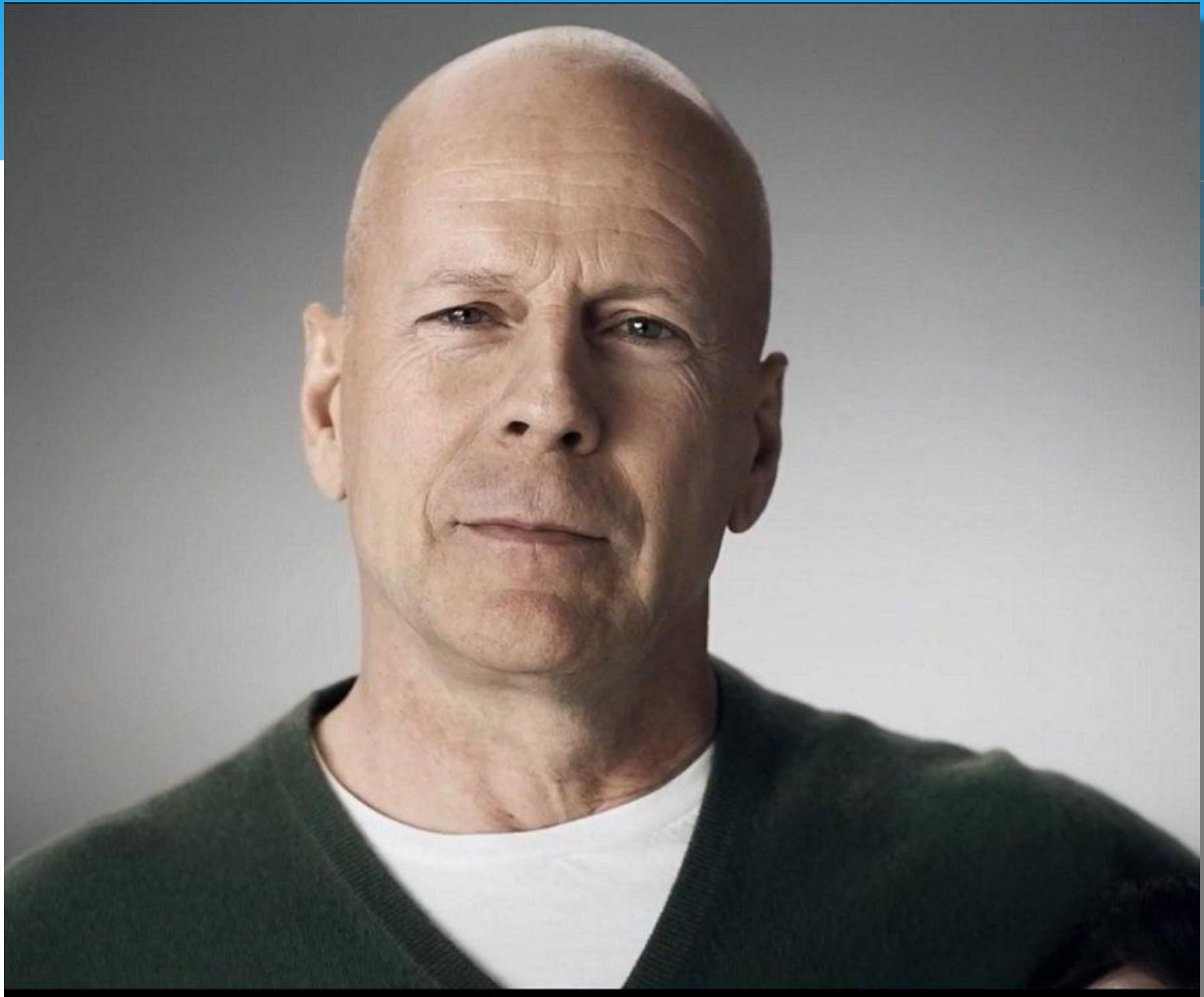
- *Je m'appelle...*
- *Je suis...*
- *Je parle...*
- *J'habite...*









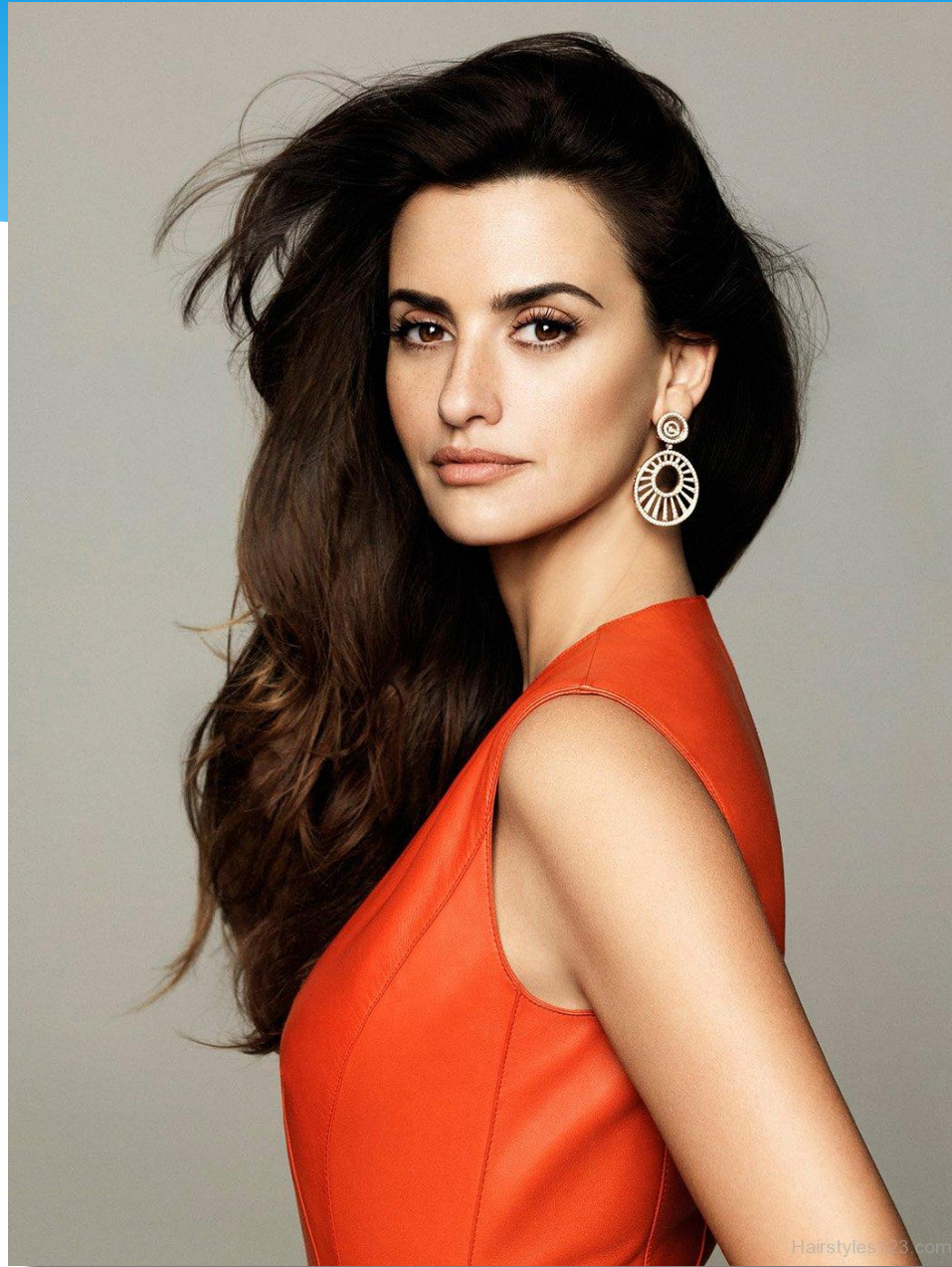












Hairstyles123.com



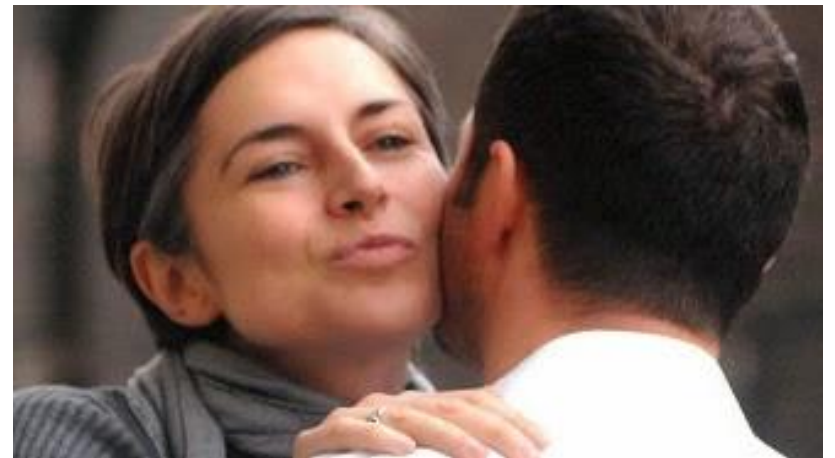






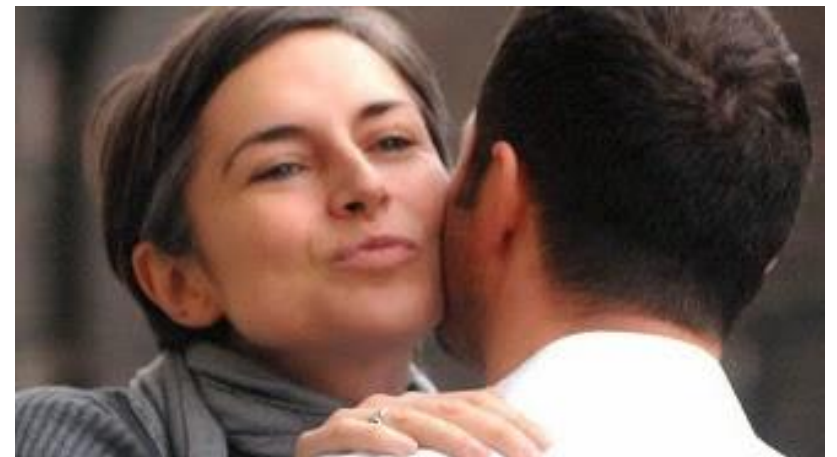


Bonjour,



Bonjour,

- *Bonjour Monsieur!*
- *Bonjour Madame!*
- *Salut Jacques!*
- *Salut Sophie!*



Bonjour,

- *Vous allez bien?*
- *Oui, et vous?*
- *Tu vas bien?*
- *Oui, et toi?*



Au revoir!

- *Au revoir Monsieur!*
- *Au revoir Madame!*
- *Salut Jacques!*
- *Tchao Sophie!*



À bientôt!

- *À bientôt!*
- *À mercredi!*

Planning Semaine

	Lundi	Mardi	Mercredi	Jeudi	Vendredi	Samedi	Dimanche
Matin							
Midi							
Après-Midi							
Soir							

Les jours de la semaine:

-lundi

-mardi

-mercredi

-jeudi

-vendredi

-samedi

-dimanche

Ça s'écrit comment ?

Je m'appelle Simon, ça s'écrit:

S. I. M. O. N.



L'alphabet

A B C D E F G H I J

K L M N O P Q R S T

U V W X Y Z

L'alphabet

a b c d e f g h i j

k l m n o p q r s t

u v w x y z

S.N.C.F.

Société nationale des chemins de fer



O.N.U.

Organisation des Nations Unies



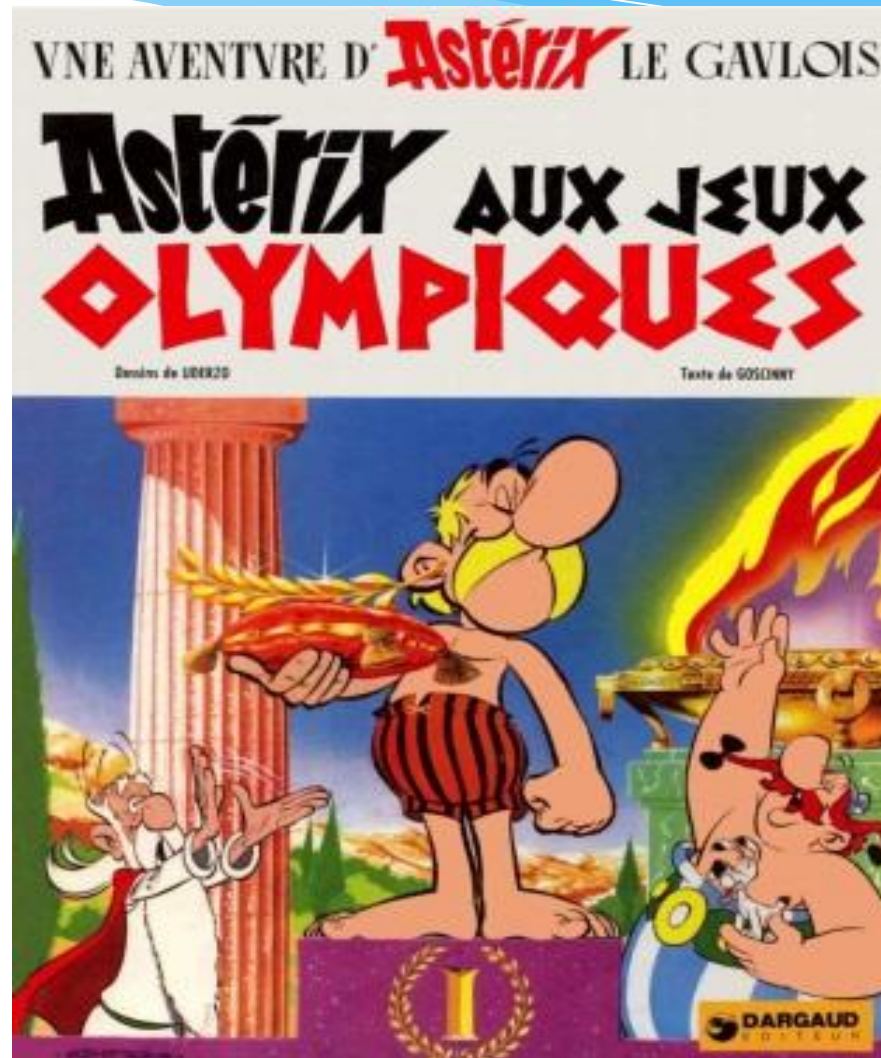
T.G.V.

Train à Grande Vitesse



B.D.

Bande Dessinée



B.N.P.

Banque Nationale de Paris



C.H.U.

Centre Hospitalier Universitaire



R.A.T.P.

Régie Autonome des Transports Parisiens



U.R.S.S.

Union des Républiques Socialistes Soviétiques



B.M.W.

Bayerische Motoren Werke



K.F.C.

Kentucky Fried Chicken



WI-FI

Wireless Fidelity





**MERCI
ET
À BIENTÔT!**

Москва, Малая Лубянка, 16

+7 495 545-47-45

cref@cref.ru