



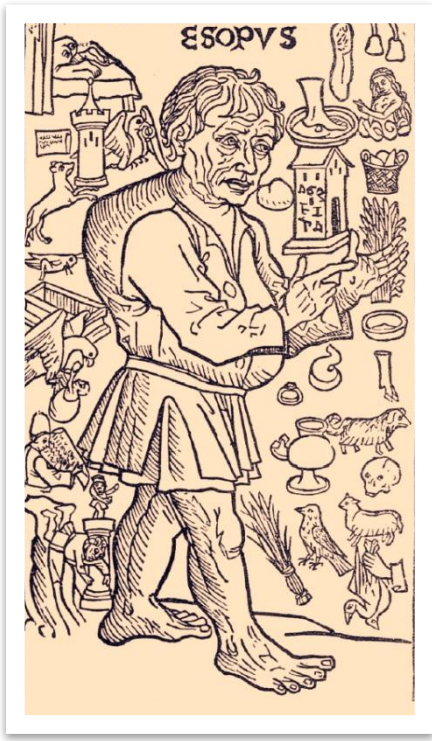


*Басн*

*и*

*Эзоп*

*а*

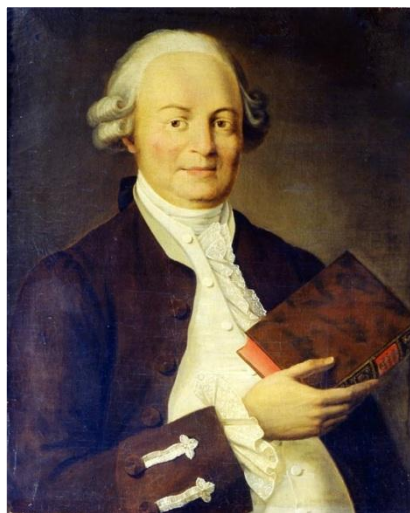




# Жан де Лафонтен



*Михаил Васильевич  
Ломоносов*



*Василий  
Кириллович  
Тредиаковский*



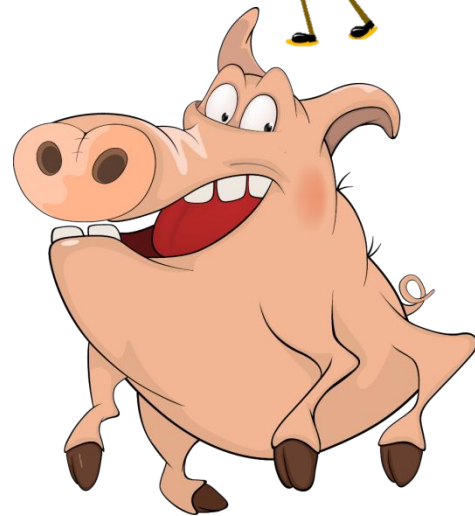
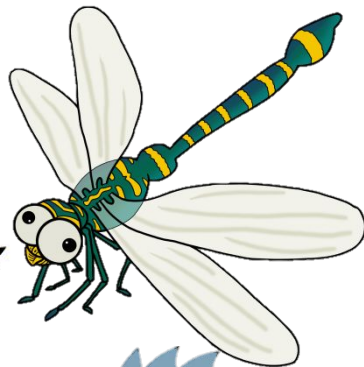
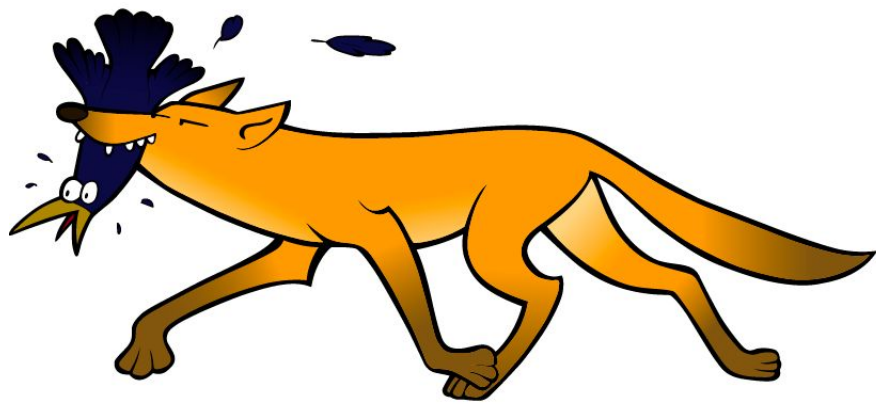
*Иван Иванович  
Дмитриев*



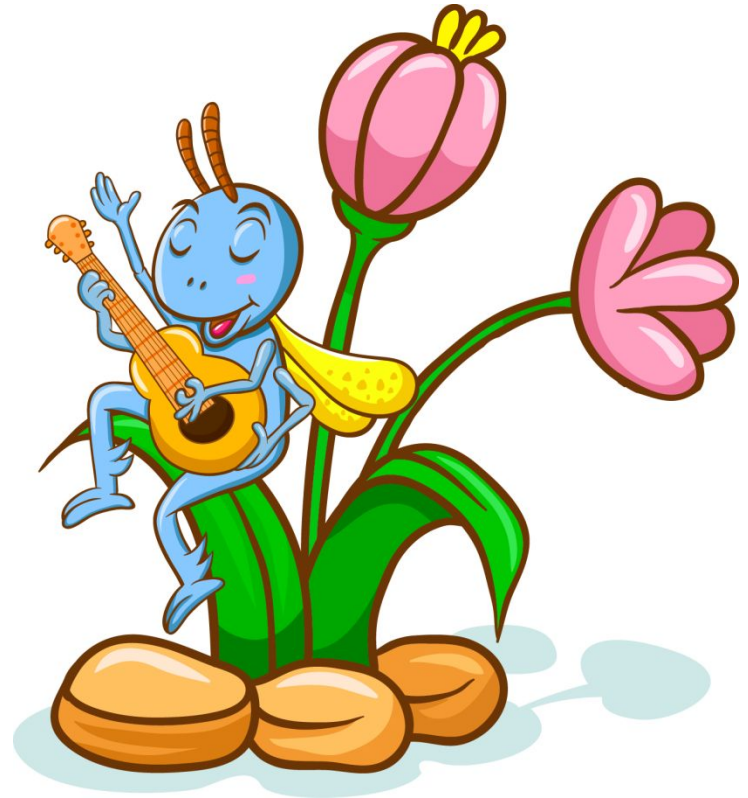
*Иван Андреевич  
Крылов*

**Басня** — это краткий  
стихотворный или  
прозаический рассказ  
наравоучительного  
характера, имеющий  
иносказательный,  
аллегорический смысл.





Аллегория —  
иносказательное  
изображение предмета,  
явления для того, чтобы  
наглядно показать его  
главные черты.





## 2 части басни:

- повествование,
- нравоучение (мораль).

**Мораль** — начальные или заключительные строки басни с нравоучительным выводом.





«Эзопов язык» —  
иносказательный  
язык, полный  
умолчаний, намёков,  
аллегорий.

# Итог

Басня — это небольшой рассказ, часто стихотворный.

Басня состоит из двух частей: основного повествования и морали.

## Черты басни как

жанра:

- аллегорическая форма;
- сатирическое изображение;
- герои — чаще животные;
- использование диалога, просторечной лексики;
- афорист

