

Способы определения запаса насаждения. Перечет деревьев

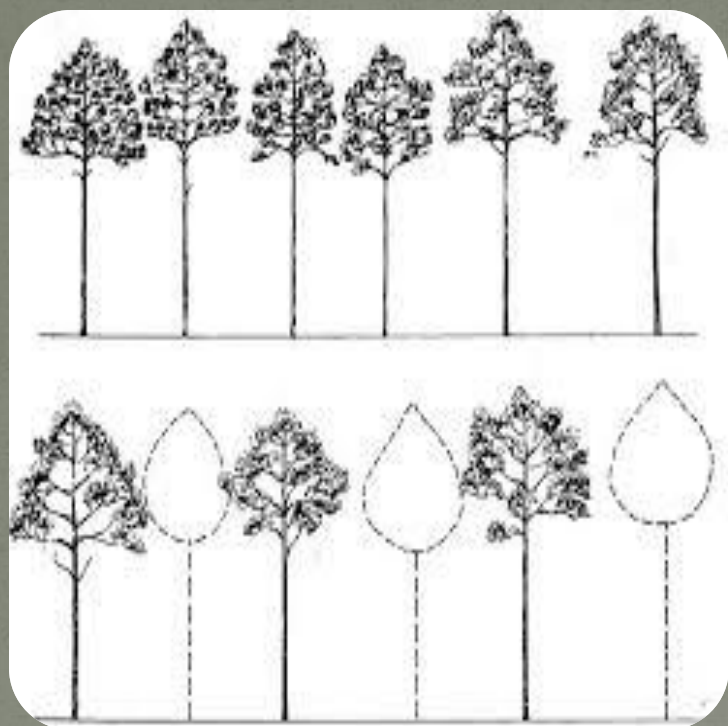
Выполнила: Каримова А.Ф

Группа:СПБ 2.11

Москва 2017



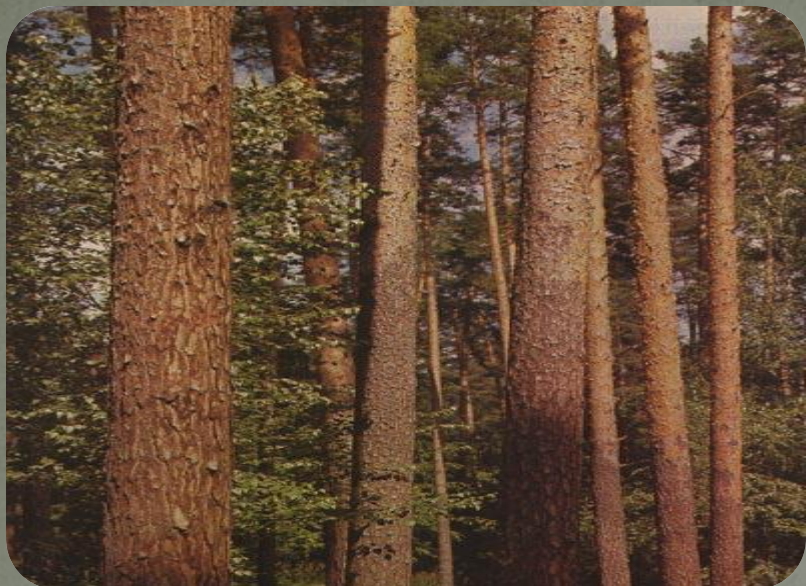
- Под устойчивостью лесных насаждений следует понимать наличие у них лесобиологических свойств противостоять неблагоприятным условиям роста и развития, при которых исключается возможность возникновения явления преждевременного распада и отмирания и смена одних пород другими.



- Запас — важнейший таксационный показатель, характеризующий суммарный объем стволовой древесины деревьев, составляющих растущую часть насаждения.



- Для повышения точности в реальном выходе сортиментов иногда вместо средних модельных деревьев используют учетные деревья.



- Под составом насаждений понимают перечень древесных пород, образующих древостой, с указанием доли участия каждой породы в общем запасе.

- При характеристике состава насаждений важнейшее значение имеет правильное определение в них преобладающей и главной породы.



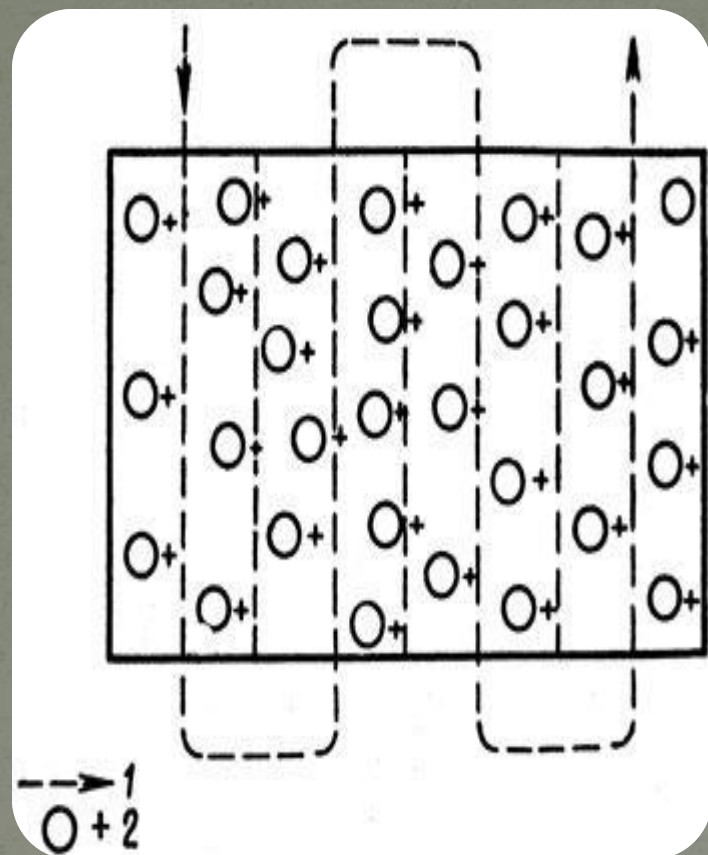
- Насаждения и древостой — это важнейшие объекты таксации. В таксации различают насаждения по происхождению. По форме древостой бывают простыми или одноярусными, сложными или многоярусными. Насаждение, состоящее из одной породы, называют чистым, а из двух или нескольких пород — смешанными.

- При таксационном описании растительности различают: древостой, подрост, подлесок, напочвенный покров.



- Участок леса, однородный по всем этим компонентам, называется насаждением. Условия произрастания характеризуются типом почвы, рельефом местности, гидрологическими особенностями, которые в основном и определяют характер растительности.

Важнейший объект таксации в насаждении - древостой, представляющий собой совокупность деревьев.



- Многие методы определения запаса таксируемого насаждения требуют предварительного деревав — измерения диаметров деревьев на заданной высоте для определения среднего диаметра, высоты, суммы площадей сечений и запаса насаждения.

Спасибо за внимание!

