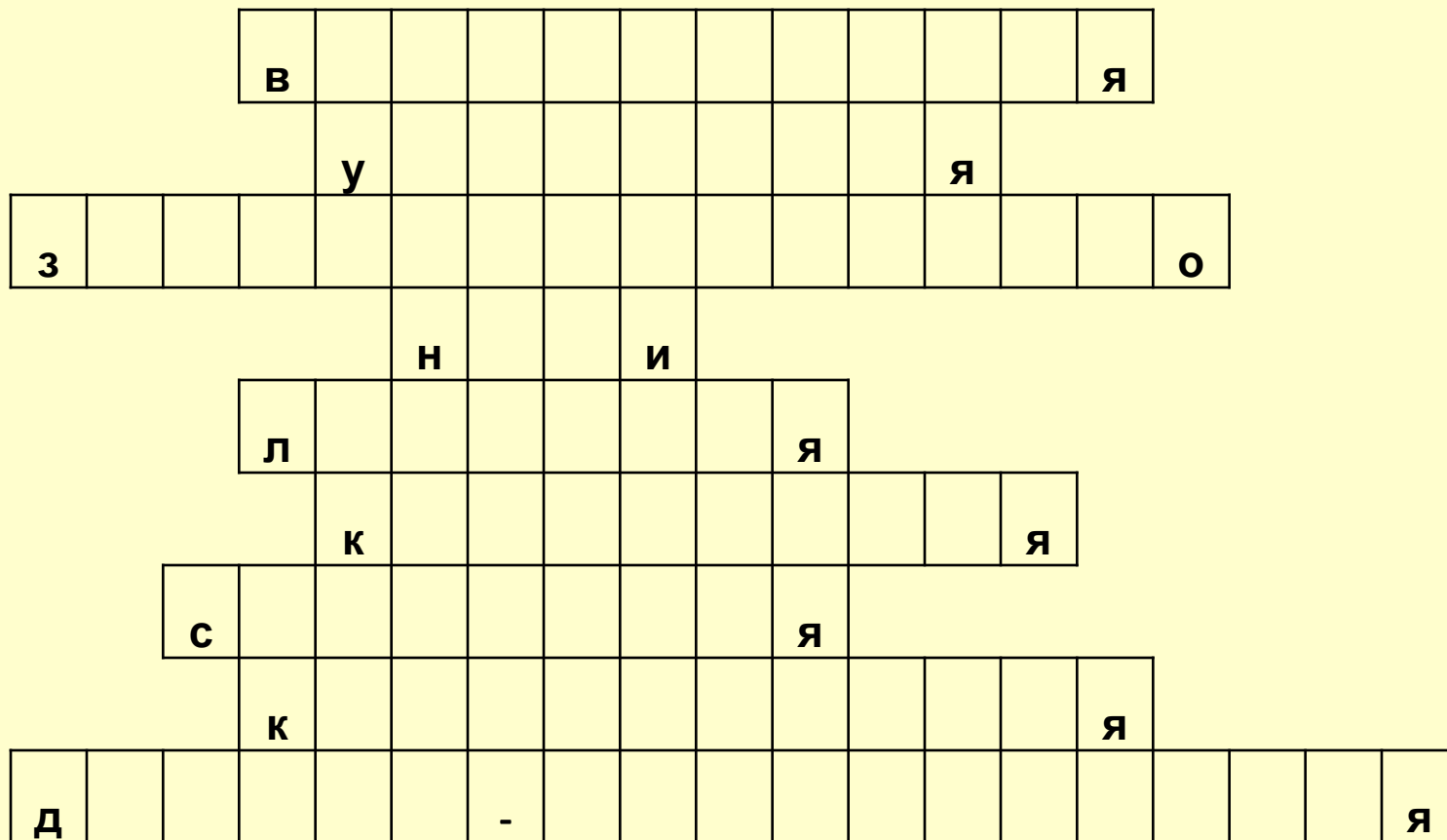


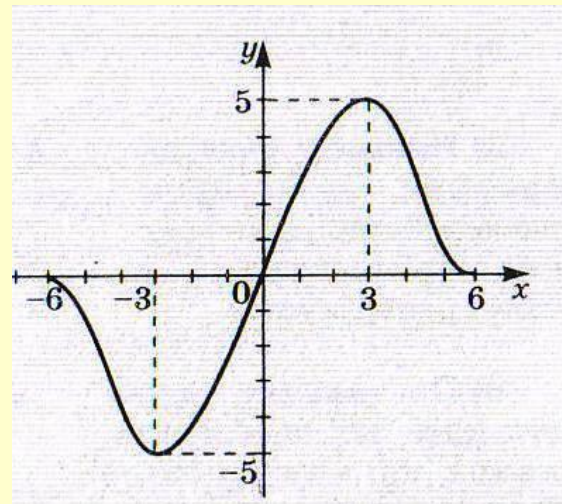
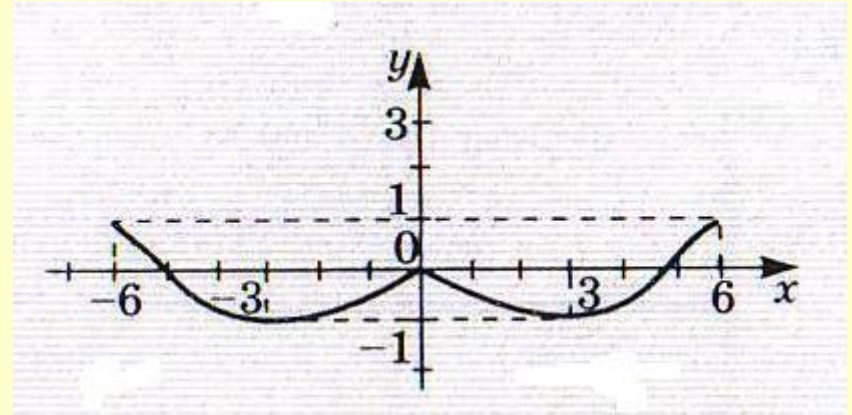
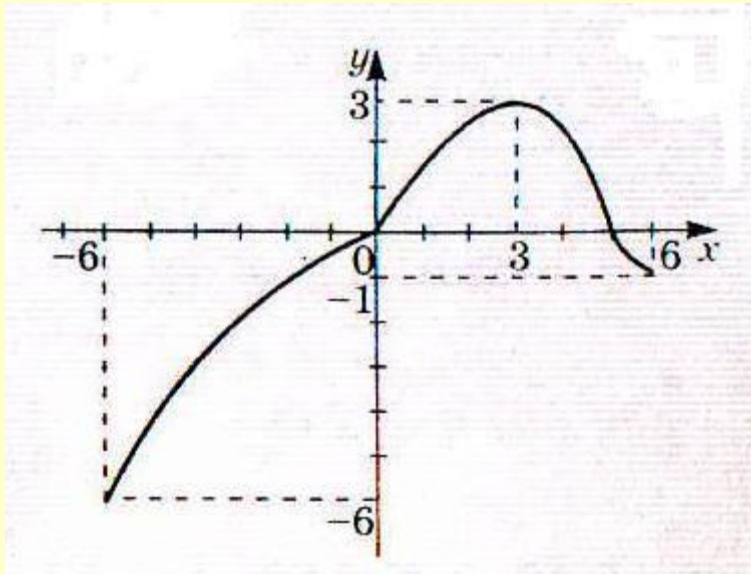
# Математическое кафе «Функция»

ФИО автора: Тетерич Наталья  
Сергеевна

МОАУ СОШ №15 г.Райчихинск  
учитель математики







Свойства функции	Значения свойств
<b>D(x)</b>	[-6; 7]
<b>E(x)</b>	[-5; 3]
<b>Точки пересечения с осями координат</b>	A (-4; 0), B (-1; 0), C (0; -3)
<b>Промежутки знакопостоянства:</b> $f(x) > 0$ $f(x) < 0$	(-4; -1) [-6; -4), (-1; 7]
<b>Промежутки монотонности:</b> а) возрастание б) убывание	[-6; -2], [1; 4] [-2; 1], [4; 7]
<b>Максимальное и минимальное значения функции</b>	$y_{\max} = 3$ при $x = -2$ $y_{\min} = -5$ при $x = -6$



# Найдите нули функции:

а)  $y = x + 1$

б)  $y = x^2 - 1$

в)  $y = x^3 - 8$

г)  $y = \sqrt{x - 4}$

д)  $y = 500 : x$



# Найдите область определения функции:

а)  $y = -2x + 4$

б)  $y = -0,5x^2 + 3x - 25$

в)  $y = 117x^3 - 2$

г)  $y = \sqrt{2x - 2}$

д)  $y = \frac{12x}{x-1}$

е)  $y = \sqrt{2x} - 4$





Определите, как ведёт себя функция на всей области определения:

а)  $y = 3x - 1$

б)  $y = -2x + 3$

в)  $y = -x$

г)  $y = x^2 - 1$

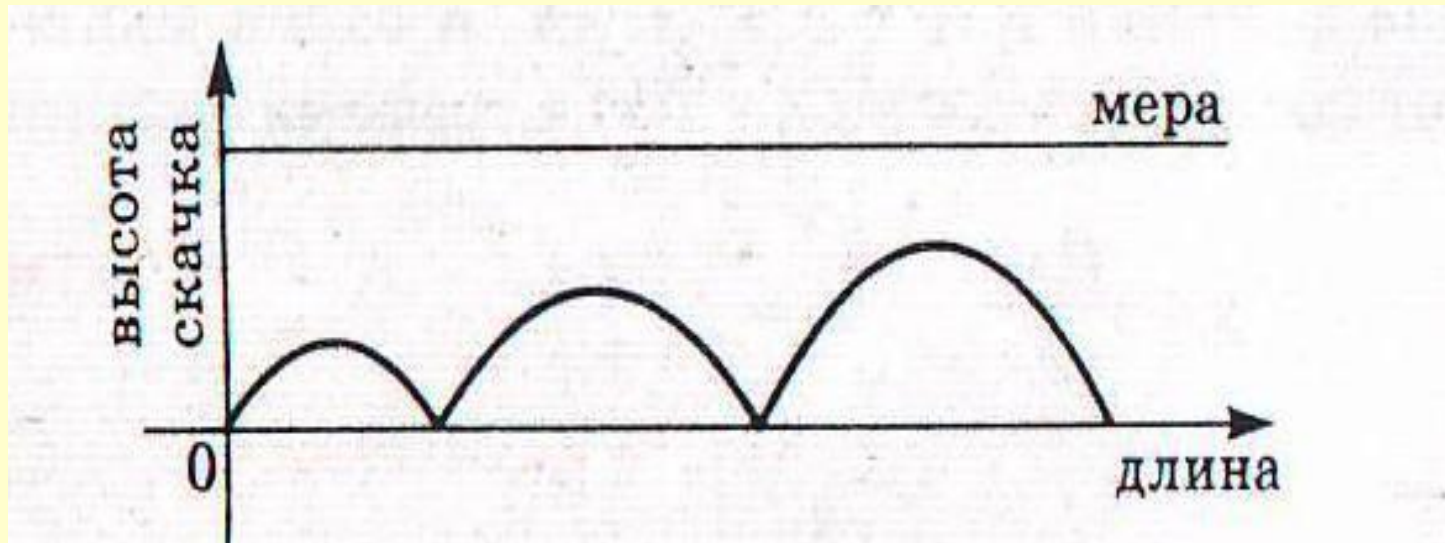
д)  $y = 2x^2$

е)  $y = -x^2 + 1$



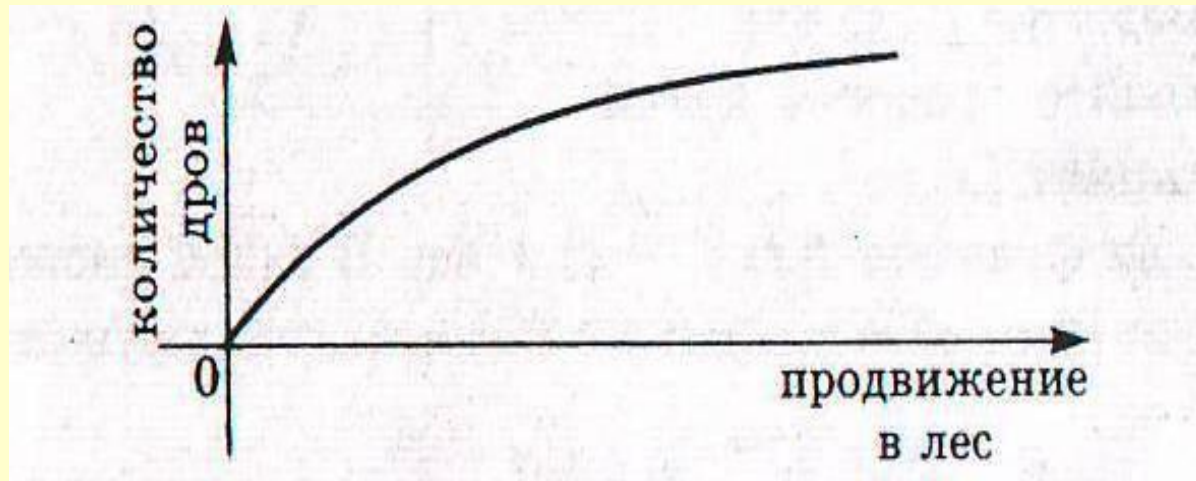
# «Прояви смекалку»

«Выше меры конь не скачет»

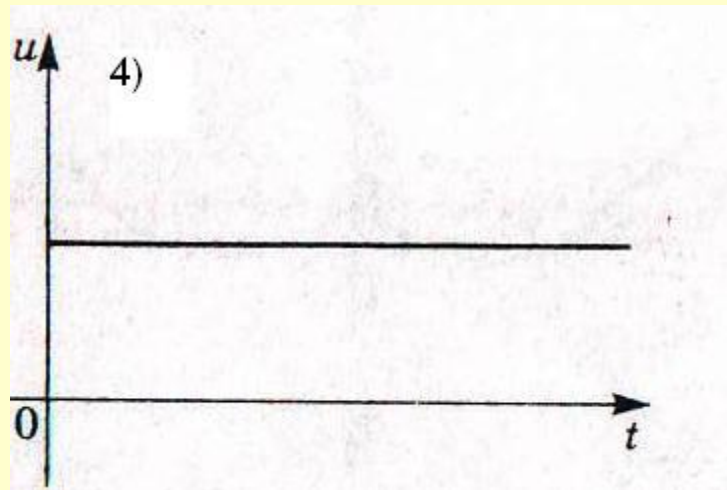
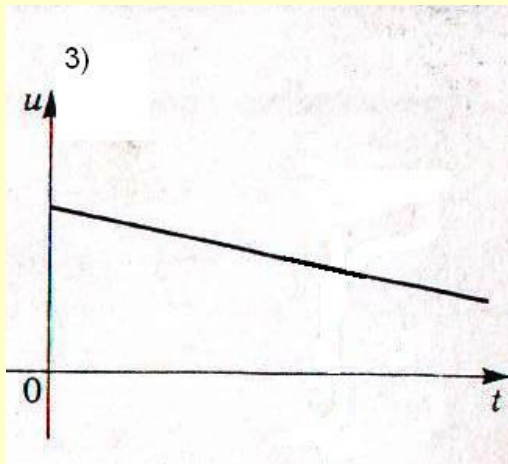
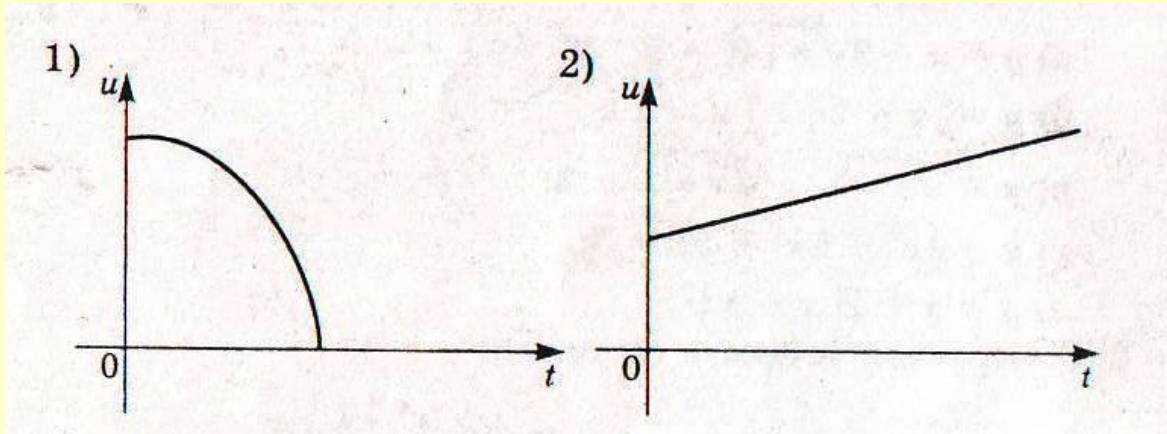




# «Чем дальше в лес, тем больше дров»



# Графики в физике



# До новых встреч

