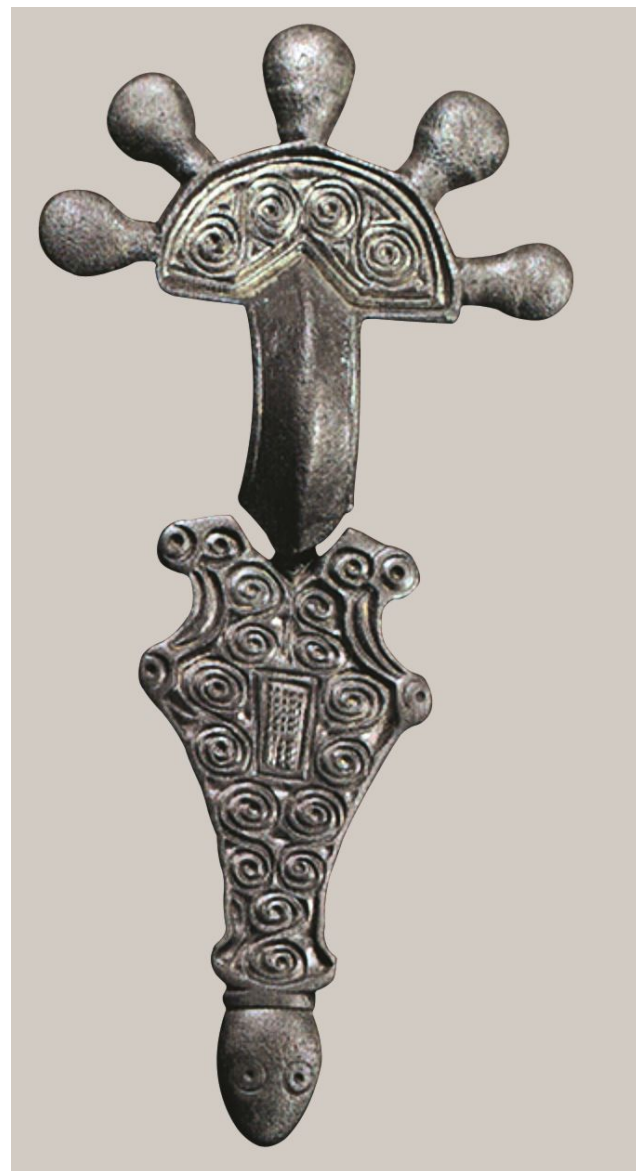




БЕЛОЕ МОРЕ
 ЧУДЬ ЗАВОЛОЦКАЯ
 оз. Онега
 оз. Белое
 Белоозеро
 Кривик
 Ладoga
 Новгород
 Рюриково городище
 Псков
 Тимерево
 Ростов
 Сарское городище
 Волга
 Муром
 Булгар
 Камa
 ЖМУДЬ
 ЛЕТЬ ГОЛА
 ЛИТВА
 Неман
 ПРУССЫ
 Гнездово
 Днепр
 Смоленск
 Ока
 МОРДВА
 БУРТАСЫ
 Яик
 Туров
 Любеч
 Седнев
 Чернигов
 Шестовица
 Киев (Подол)
 Десна
 Днeпp
 Днeпp
 ПОЛОВЦЫ
 ПЕЧЕНЕГИ
 Белa Вежа
 Дон
 ЧЕРНАЯ БОЛГАРИЯ
 Кубань
 ХАЗАРИЯ
 Итиль
 УВАЛЬНСКОЕ МОРЕ
 Дербент
 ШЕМАХА
 Курa
 КОР. ШВЕЦИЯ
 Сигтуна
 Бирка
 а. Готланд
 ВАРЯЖСКОЕ МОРЕ
 КОР. ПОЛЬША
 Висла
 Буг
 ЧЕРВЕН
 Днeстp
 ПОЛОЦК
 ВОЛОХИ
 Дунай
 Преслав
 КОР. ВЕНГРИЯ
 СУРОЖСКОЕ МОРЕ
 Корчев
 КАСОГИ
 АЛАНИЯ
 РУССКОЕ МОРЕ
 Царьград
 Синоп
 Галис
 ВИЗАНТИЙСКАЯ ИМПЕРИЯ



Пальчатые фибулы из Винницкой области и Среднего Поднепровья.
VI–VII вв.



Пластинчатые и антропоморфные фибулы из Среднего Поднепровья
(Пастырское городище и Харьковский клад). VI–VII вв.



Зооморфные и антропоморфные фигурки
из Мартыновского клада
(Среднее Поднепровье). VII в.
Киев, Музей исторических драгоценностей
Украины



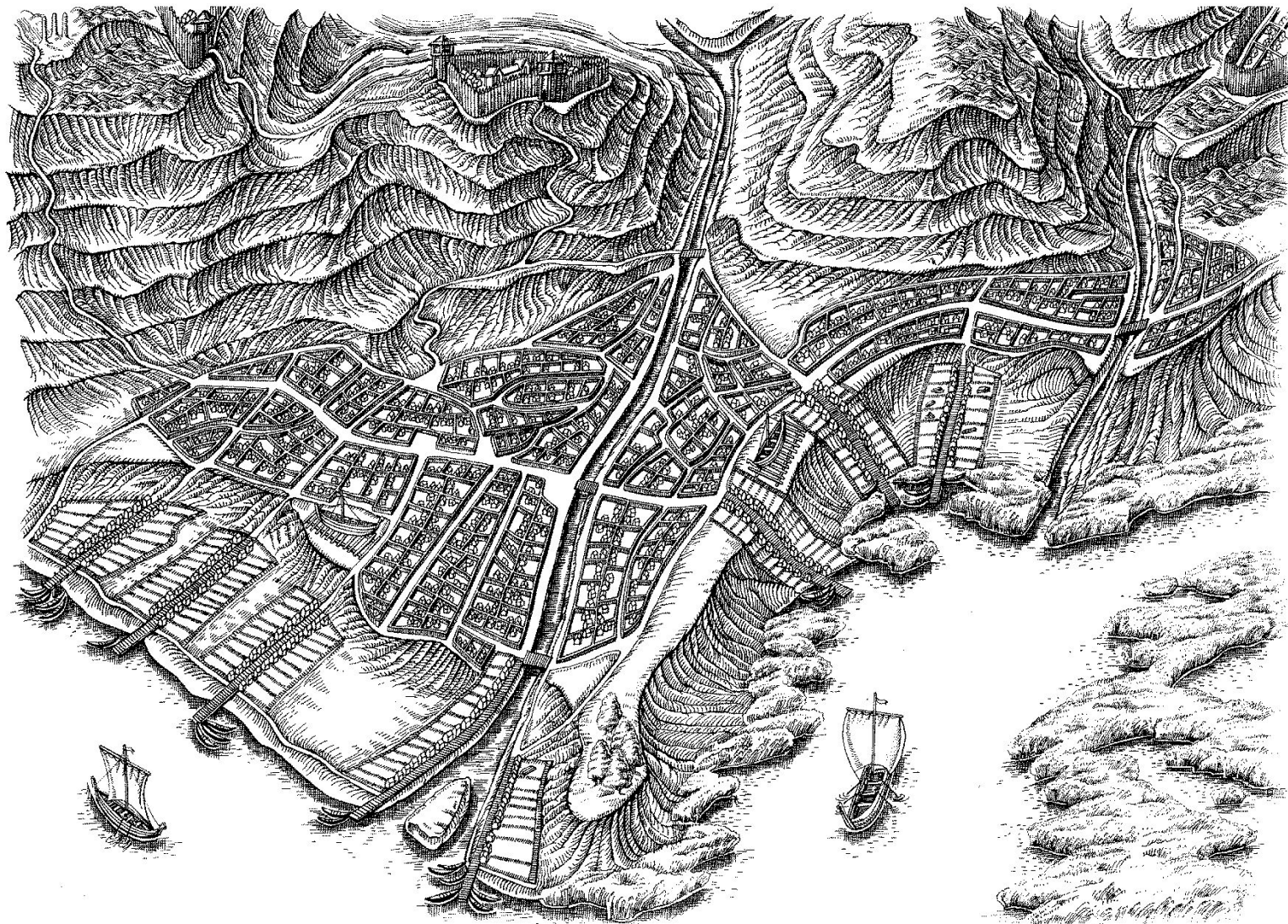
Византийские серьги из Харьевского клада. VI–VII
вв.



Труворово городище (древний Изборск). IX-X
вв.



Городище близ
Новгорода.
XV в.



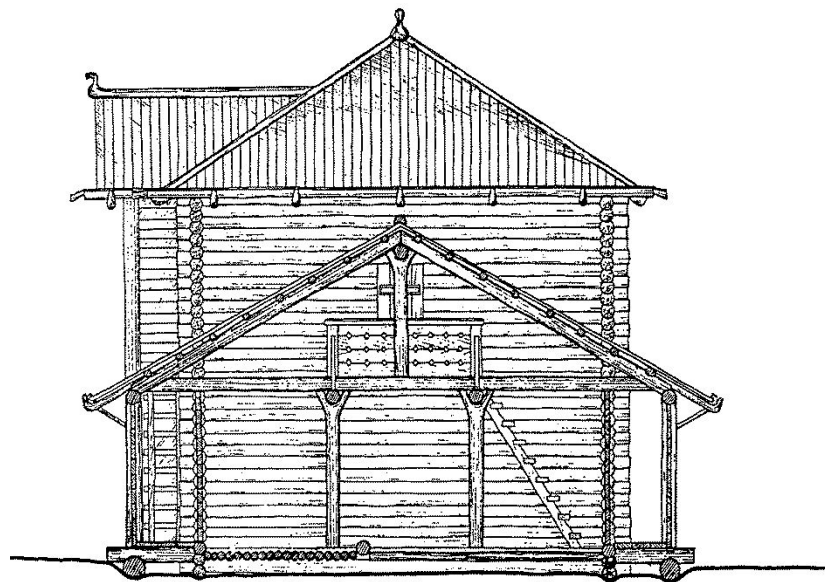
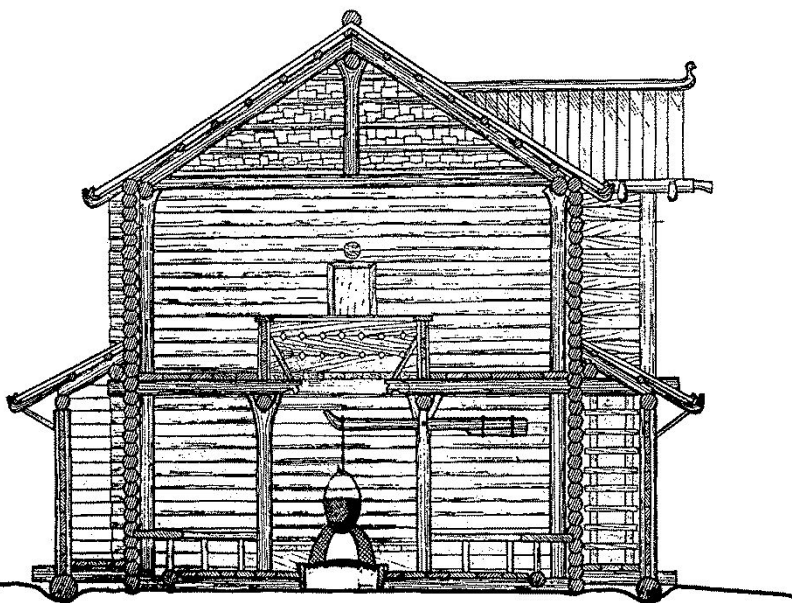
Киевский Подол в X в. Реконструкция М.А. Сагайдака

Курганный некрополь в
Гнёздове
близ Смоленска. X в.

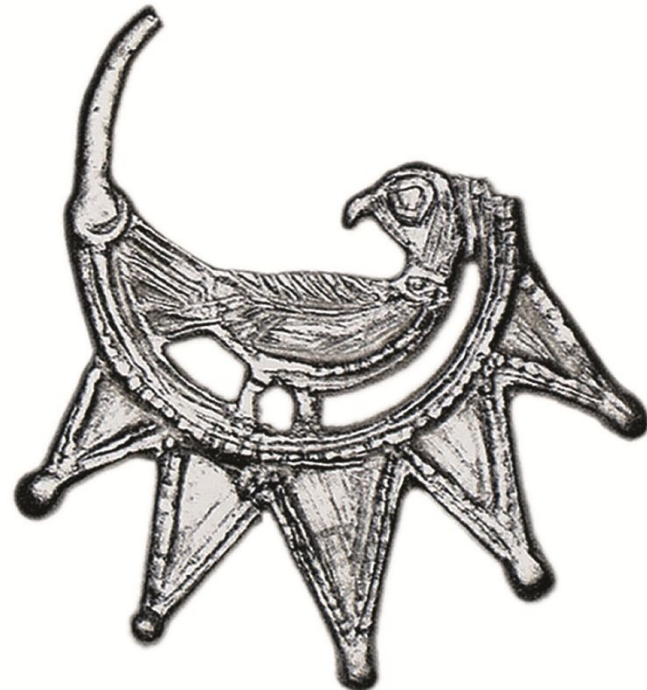
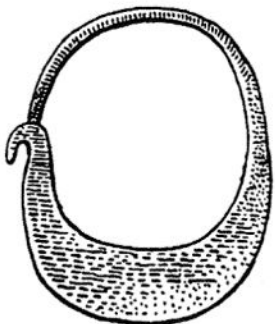


«Олегова могила» близ
Ладоги.





Большой дом в Ладоге. Конец IX в. Реконструкция Е.А. Рябина



Височные кольца и серьга. X
в.

Ритоны из кургана «Чёрная могила»
в Чернигове. X в. ГИМ



Оковка ритонов
из кургана «Чёрная могила»









Шумящая подвеска из
Приладожья.

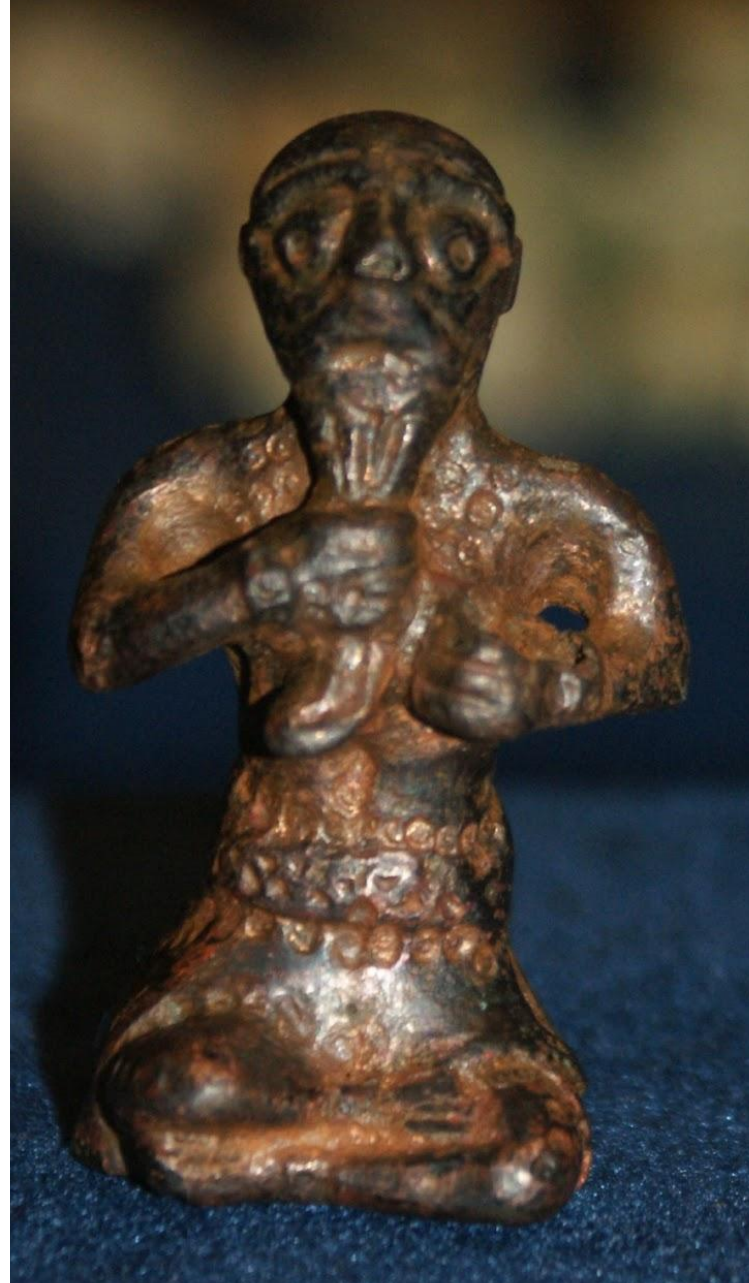
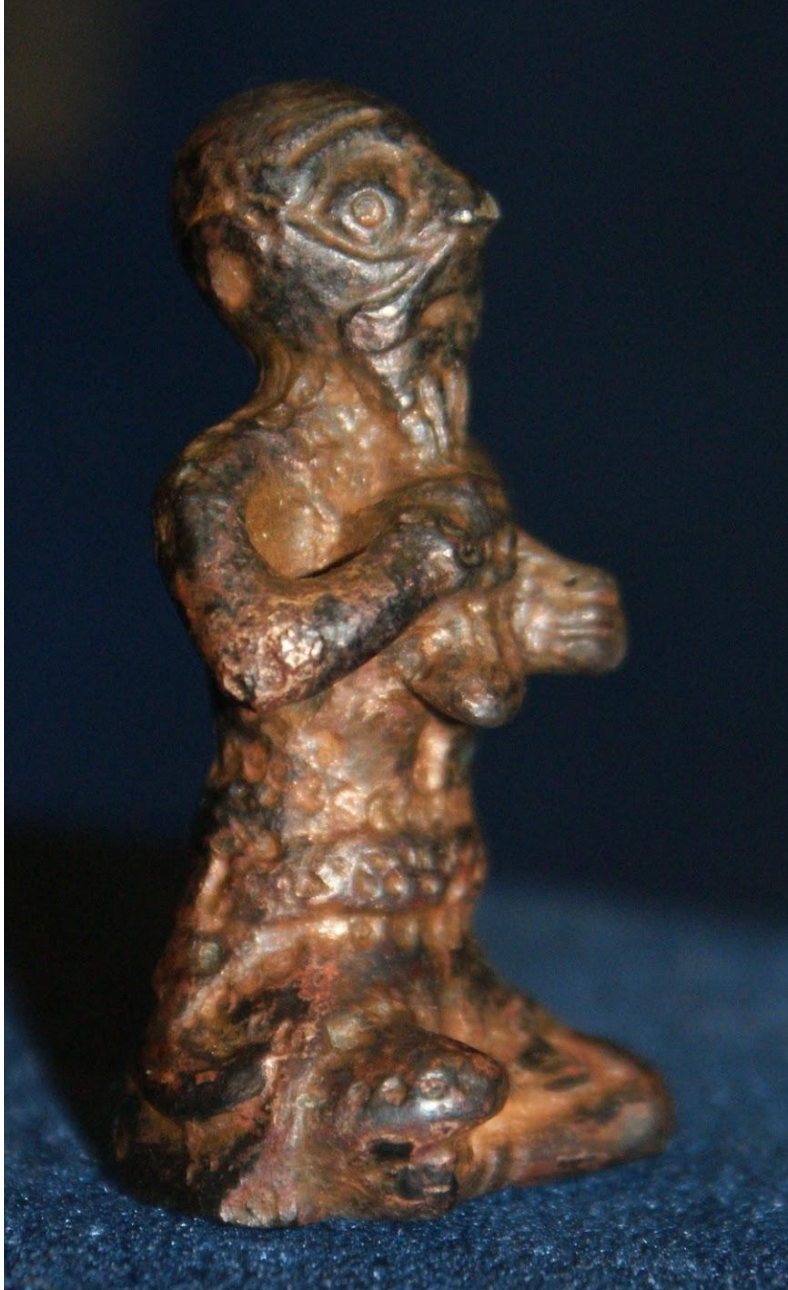
XV



Фигурка Сигурда. X
в.



Навершие в виде головы дракона.
С Рюрикова городища близ
Новгорода.
X в. Новгородский музей



Идол (бог Тор?). Из кургана «Чёрная могила» в Чернигове. X в.
ГИМ



Скорлупообразная фибула из Приладожья. IX в.



Меч из Полтавской области.
Первая половина XI в.



Парадный топорик. Первая половина XI в.
ГИМ



Збручский идол. X в. (?).
Краков, Археологический
музей



Жезлы с антропоморфными и зооморфными
навершиями

из Чагдерета и Деледи, IX-X вв.



Украшение в виде маски из Гнёздова.
X в.



Крест-привеска из Гнёздова. X
в.



Златники князя Владимира
Святославича.
Конец X в.



Сребреники
князя Владимира
Святославича.
Конец X – начало XI
в.