



Путешествие по Кизильскому району (часть 3)

Река Урал



Река Урал протекает по пяти сельским поселениям района:
 Гранитное поселение - $\frac{1}{5}$ часть реки, Сыртинское поселение - $\frac{2}{5}$,
 Кизильское - $\frac{4}{15}$, Богдановское - $\frac{1}{15}$, а остальные $\frac{35}{15}$ км – по
 территории Уральского сельского поселения. Найти
 протяжённость реки Урал на территории Кизильского района.

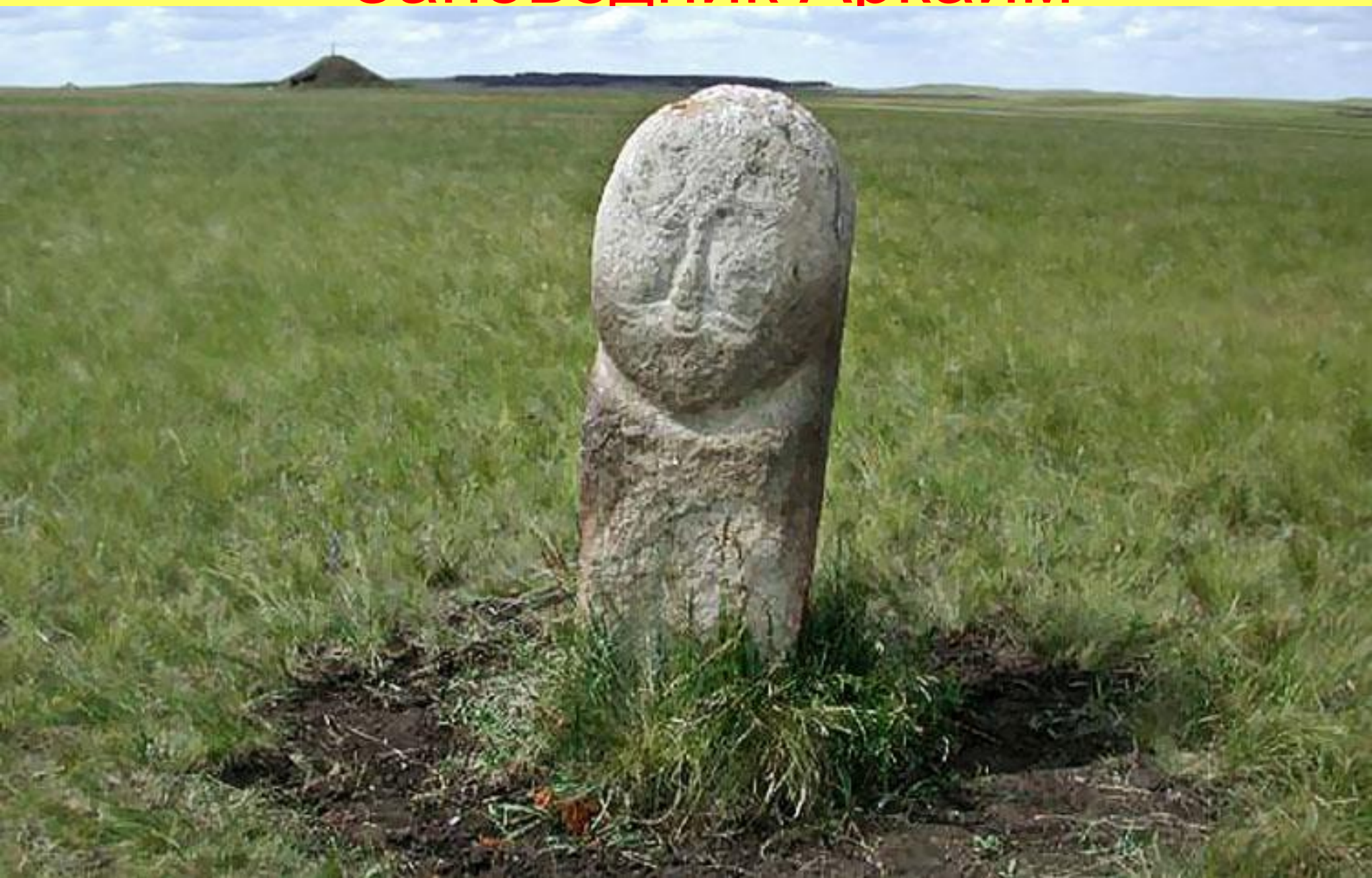
• 1) $\frac{1}{5} + \frac{2}{15} + \frac{4}{15} + \frac{1}{15} = \frac{23}{30}$

• 2) $1 - \frac{23}{30} = \frac{7}{30}$

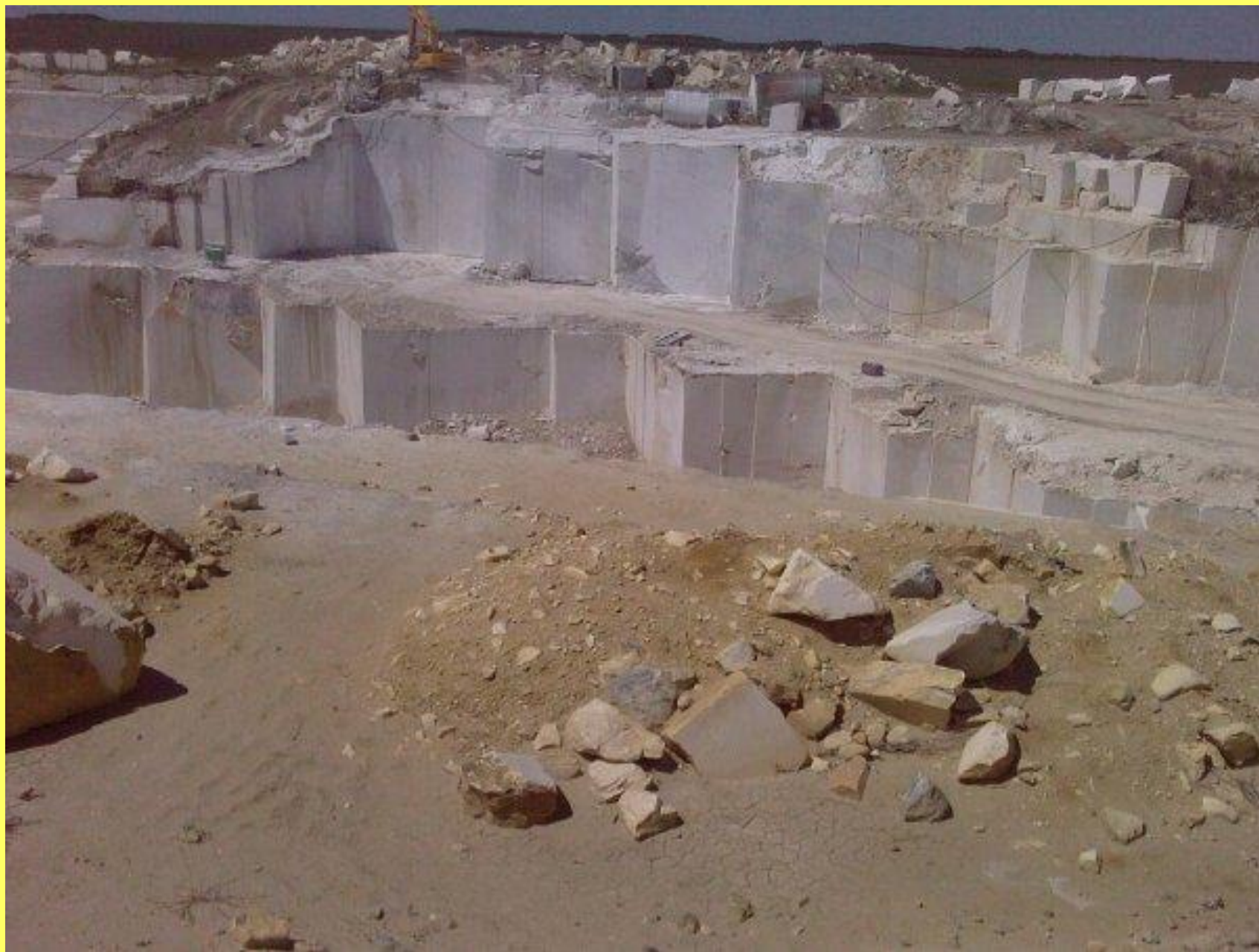
• 3) $35 : \frac{7}{30} = 150(\text{км})$

• $\frac{35}{30}$ Ответ: 150 км

Заповедник Аркаим



Мраморный карьер



Домашнее задание:

- 1. Подготовить материал о растительном и животном мире Кизильского района
- 2. Решить задачи:
- На территории нашего Уральского сельского поселения проживает 1200 человек. 60% этого числа проживает в посёлке Урал, 22% - в посёлке Смородинка, а остальные – в посёлке Ждановка. Сколько человек проживает в Ждановке? Решите задачу двумя способами.
- В нашей школе учатся ребята из трёх посёлков: Урал, Смородинка и Ждановка. 30% учащихся проживают в Смородинке, 56% - в посёлке Урал, а остальные 14 человек – в Ждановке. Сколько учащихся в школе?

Спасибо за урок