



# Как комплектовать СКУД Sigur – скучная презентация

---

Ключевые компоненты, которые мы производим и которые мы должны правильно предложить:

- ПО
- Контроллеры
- Настольные считыватели
- Конверторы, адаптеры

При желании можно также подобрать и предложить клиенту сторонние комплектующие под его задачу, в т.ч.:

- Турникеты
- Ограждения, стойки под считыватели
- Считыватели
- Карты
- Замки, герконы, доводчики, кнопки, блоки питания, аккумуляторы, фото датчики
- Компьютеры

# ПО Sigur

У нас есть четыре типа лицензий:

1. Основная схема лицензирования. ПО при этом комплектуется как один «Базовый модуль» плюс набор «дополнительных модулей».
2. ПО «Малый офис».
3. ПО «Школа».
4. Бесплатное ПО.

Функции	Лицензируются
Рабочие места	Не лицензируются
Точки доступа	Не лицензируются *
Сотрудники	Лицензируются

\* Кроме бесплатного ПО, где может быть только одна точка доступа.

## ПО Sigur / Основная схема лицензирования

Один «Базовый модуль» плюс набор «дополнительных модулей».

Базовый модуль ПО SIGUR, ограничение до 50 карт доступа.	2 800
Базовый модуль ПО SIGUR, ограничение до 1 000 карт доступа.	12 900
Базовый модуль ПО SIGUR, ограничение до 10 000 карт доступа.	15 600
Базовый модуль ПО SIGUR, ограничение до 25 000 карт доступа.	договорная
Базовый модуль ПО SIGUR, свыше 25 000 карт доступа.	договорная
Дополнительный модуль ПО SIGUR «Учет рабочего времени».	10 900
Дополнительный модуль ПО SIGUR «Графическое оформление пропусков».	7 500
Дополнительный модуль ПО SIGUR «Выгрузка табеля в 1С» (дополняет функции модуля «Учет рабочего времени»).	9 400
Дополнительный модуль ПО SIGUR «Расширенная поддержка пропусков посетителей».	9 400
Дополнительный модуль ПО SIGUR «Автопарк».	13 800
Дополнительный модуль ПО SIGUR «Реакция на события».	9 000
Дополнительный модуль ПО SIGUR «Распознавание документов» (дополняет функции модуля «Расширенная поддержка гостевых пропусков»).	9 000
Дополнительный модуль ПО SIGUR «Платежная система».	9 000
Дополнительный модуль ПО SIGUR «Синхронизация данных».	21 000
Дополнительный модуль ПО SIGUR «Платный доступ».	31 800

Актуальные цены и описания модулей см. тут: <http://sigursys.com/price.php>



## ПО Sigur / Основная схема лицензирования

### Нюансы и опции:

- Мы не лицензируем кол-во рабочих мест. Т.е. не важно на скольких компьютерах используется так или иная функция. Кроме п. 2.
- Модуль «Распознавание документов» также должен комплектоваться лицензией «ABBY PassportReader SDK» (20 тыс руб розница), по одной на каждое рабочее место где будут распознаваться документы.
- NFC терминал – в Online варианте бесплатен. В offline варианте – 15000 руб/терминал.
- Каждый offline замок (Assa Abloy, Simons Voss, Salto, OSS) требует лицензии на работу с ним за 6800 руб.
- Распознавание лиц:

Верификация: 50000 руб/камера.

Идентификация: 7000 руб/камера + идентификация по базе лиц.

Где идентификация по базе лиц:

до 10 лиц в базе: 72 000 руб.

до 50 лиц в базе: 101 000 руб.

до 100 лиц в базе: 130 000 руб.

до 1000 лиц в базе: 294 000 руб.

свыше 1000 лиц в базе: "звоните" (цена формируется под проект)

## ПО Sigur / «Малый офис»

ПО «Малый офис» эквивалентно базовому модулю до 50 карт плюс полному набору из всех наших дополнительных модулей.

Базовый модуль ПО SIGUR, ограничение до 50 карт доступа.	2 800
+	
Дополнительный модуль ПО SIGUR «Учет рабочего времени».	10 900
Дополнительный модуль ПО SIGUR «Графическое оформление пропусков».	7 500
Дополнительный модуль ПО SIGUR «Выгрузка табеля в 1С» (дополняет функции модуля «Учет рабочего времени»).	9 400
Дополнительный модуль ПО SIGUR «Расширенная поддержка пропусков посетителей».	9 400
Дополнительный модуль ПО SIGUR «Автопарк».	13 800
Дополнительный модуль ПО SIGUR «Реакция на события».	9 000
Дополнительный модуль ПО SIGUR «Распознавание документов» (дополняет функции модуля «Расширенная поддержка гостевых пропусков»).	9 000
Дополнительный модуль ПО SIGUR «Платежная система».	9 000
Дополнительный модуль ПО SIGUR «Синхронизация данных».	21 000
Дополнительный модуль ПО SIGUR «Платный доступ».	31 800

При этом ПО «Малый офис» стоит 3 200 руб.

Расширение этой лицензии невозможно, возможна только замена на основную схему лицензирования.



## ПО Sigur / «Школа»

ПО «Школа» эквивалентно следующему набору модулей:

Базовый модуль ПО SIGUR, ограничение до 10 000 карт доступа.	15 600
Дополнительный модуль ПО SIGUR «Реакция на события».	9 000

Цена ПО «Школа»: 18 000 руб.

Расширение этой лицензии невозможно, возможна только замена на основную схему лицензирования.

Основной смысл этой лицензии – чтобы в прайсе была «специальная» строка для школ.



## ПО Sigur / Бесплатное ПО

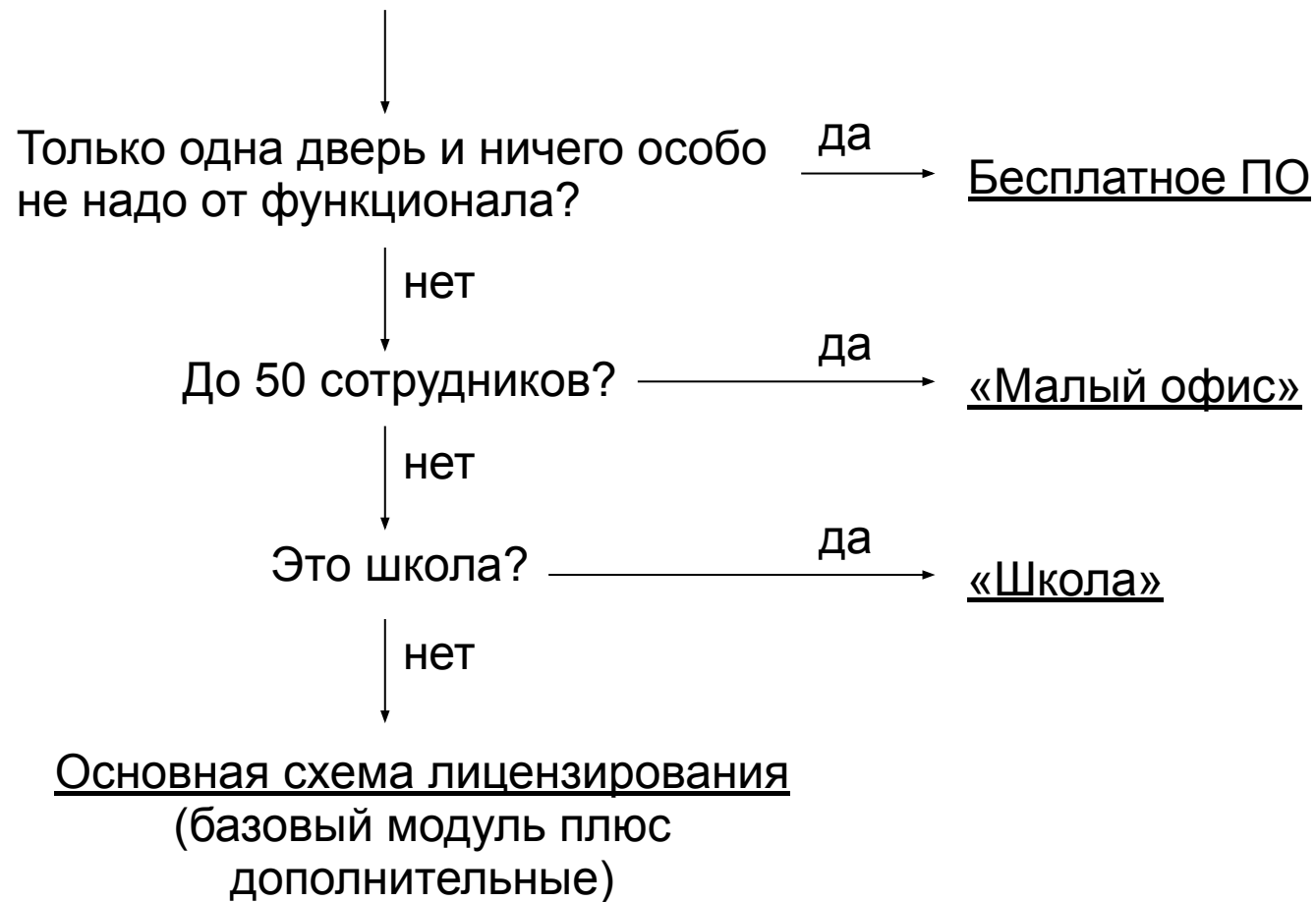
---

Бесплатное ПО эквивалентно базовому модулю до 10000 карт, но с дополнительным ограничением – работа может вестись только с одной точкой доступа.

Расширение этой лицензии невозможно, возможна только замена на основную схему лицензирования.



# ПО Sigur / Итоговый алгоритм выбора



# Выбор контроллеров Sigur

Контроллеры у нас называются по типу, например, «E500D4». В общем случае:

E	+	500	+	ничего/
R		900		D4

1) E = Ethernet (IP), R = RS485.

2) 500 = до 7000 ключей и от 0° работа, 900 = до 96000 ключей и от -35°.

3) D4 = управление до 4 дверей по одному считывателю на дверь, либо другое кол-во дверей вплоть до 4 но в сумме не более 4 считывателей на контроллер.

Без D4 = управление до 2 дверей до двух считывателей на каждую ИЛИ одним турникетом ИЛИ одним шлагбаумом/воротами.

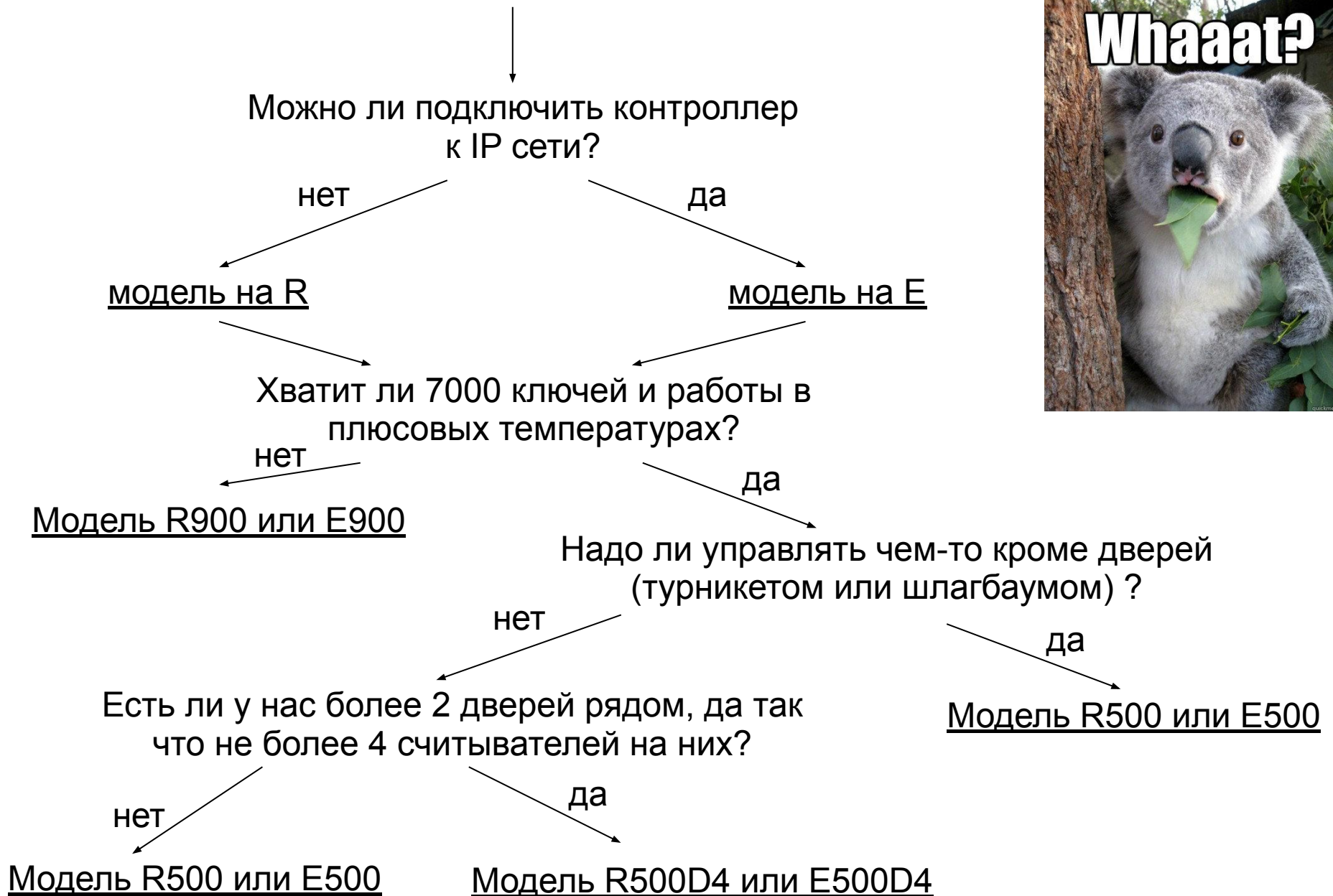
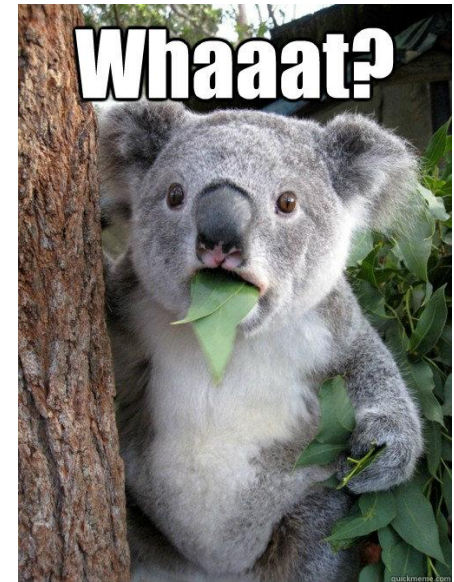
И еще возможны не все варианты, а только такие:

E500, R500, E900, R900, E500D4, R500D4.

Большого смысла в этом всем нет. Это так исторически сформировалось.

Планируем упростить.

# Выбор контроллеров Sigur / алгоритм



# Выбор настольных считывателей



**ACR1252** для карт Mifare



**Sigur Reader EH** для карт EM Marine и HID 125 Khz (ProxCard-II, IsoProx)



**Futronic FS80** для отпечатков пальцев при работе с Biosmart.

## Выбор настольных считывателей

---



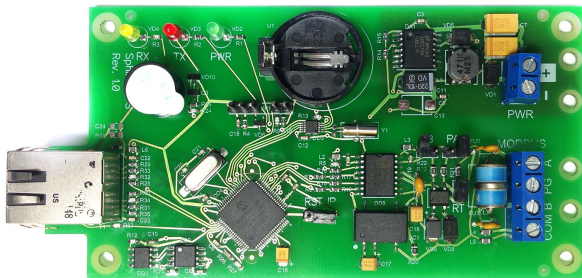
**Sigur Reader W** (переходник Wiegand->USB) для всего остального экзотического. Плюс к нему нужен обычный Wiegand считыватель для этого экзотического.

Важно: Любой настольный считыватель с рынка взять нельзя. Общепринятого стандарта на эти считыватели нет и они в общем случае не подходят.

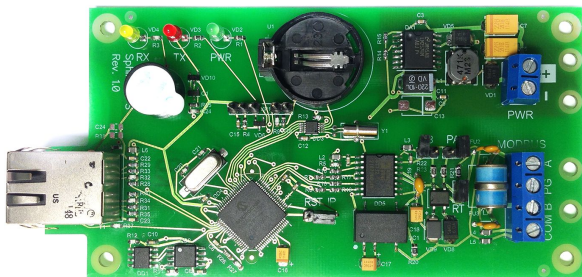
# Конверторы



**Sigur Connect** – преобразователь RS485-USB. Нужен всегда, когда есть RS485 контроллеры чтобы подключить их к серверу.



**Sigur Orion** – преобразователь сопряжения с «Болид». Физически с одной стороны ModBus, с другой – Ethernet (IP).  
Нужен если у вас интеграция с Болид.

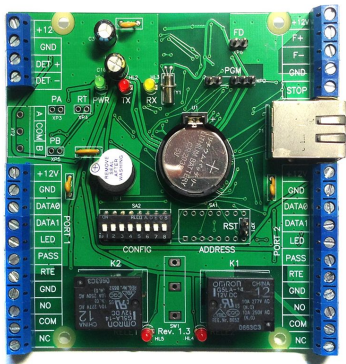


**Sigur Rubezh** – преобразователь сопряжения с «Рубеж». Физически с одной стороны ModBus, с другой – Ethernet (IP).  
Нужен если у вас интеграция с Рубеж.

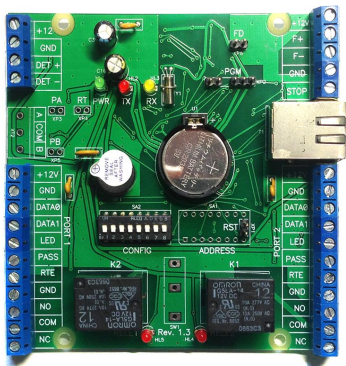
Важно: Подходят только эти наши конверторы.

## Это еще было не все

Есть еще два специальных контроллера:



E300. Обрезанный контроллер на два считывателя, который устанавливается внутрь IP-турникетов. Отдельно он не продается.



E300N. Контроллер гостиничного номера. Предмет отдельного разговора. За пределами гостиницы смысла не имеет.

И есть еще терминал учета рабочего времени:



E100 для карт EM Marine, E100-MF для карт Mifare.

Можно закладывать его вместо отдельного контроллера и двух считывателей.

Продолжение следует

---