

Муниципальное общеобразовательное учреждение
«Средняя общеобразовательная школа № 13»



**Вера
Геннадьевна
Шаламова**

**учитель изобразительного
искусства
первая квалификационная
категория**

Пермский край, г. Соликамск, ММЦ № 59208, декабрь 2006 г.

Вершины художественной культуры России

курс « Мировая художественная культура »

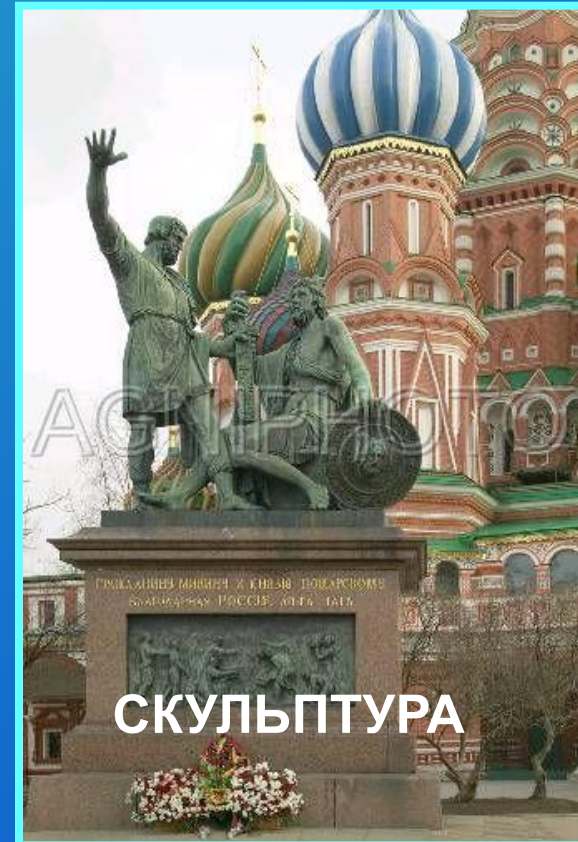
игра для 9 классов

ПРАВИЛА ИГРЫ

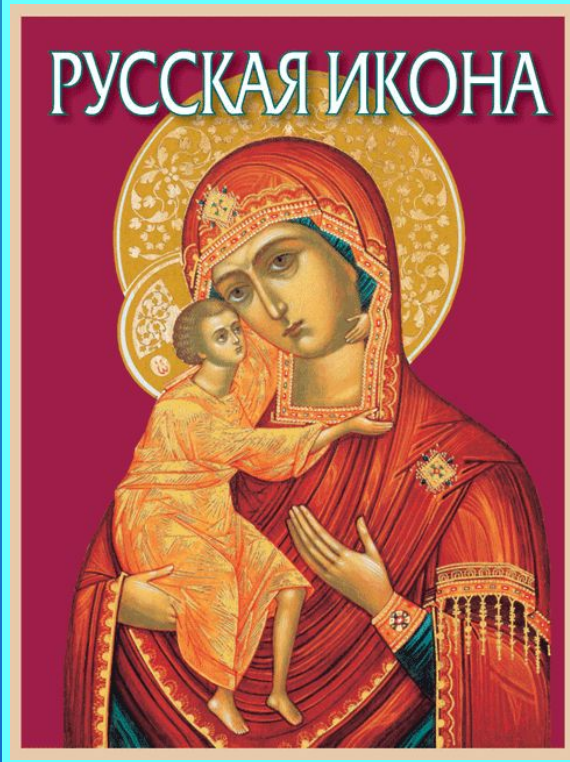
- В игре принимают участие 2 команды. Вам предлагаются 55 вопросов по 6 разделам. Сложность каждого вопроса определена в баллах. Каждый правильный ответ приносит команде очки. Соответственно за каждый неверный ответ у команды снимаются очки.
- Команды отвечают на вопросы поочередно.

ЖЕЛАЕМ УСПЕХА !

АРХИТЕКТУРА



РУССКАЯ ИКОНА



ЖИВОПИСЬ



ИМЕНА



АРХИТЕКТУРА

<u>50</u>	<u>65</u>	<u>20</u>	<u>70</u>	<u>45</u>
<u>30</u>	<u>15</u>	<u>40</u>	<u>75</u>	<u>70</u>
<u>25</u>	<u>10</u>	<u>35</u>	<u>55</u>	<u>60</u>



- Дополнительный храм меньшего размера пристроенный к основному.



- Преобладающий тип храма в древнерусской архитектуре.



- Круглое или многогранное завершение храма, увенчанное куполом.

- С именем этого архитектора связано развитие стиля барокко в России в середине 18 в. В 1735 году был назначен обер- архитектором царского двора. Особенно известны три его произведения: Екатерининский дворец, Смольный монастырь, Зимний дворец.

- Стиль в архитектуре, для которого характерны навеянные античными образцами ордерная система, четкость и геометрическая правильность объемов и планировки, выделяющиеся на глади стен портики, колонны, статуи, рельефы.



- Всемирно известный город- музей. В 18- 19 в. в. Здесь был создан один из крупнейших в России дворцово-парковых ансамблей. На территории парков имеется множество фонтанов - «шутих». Они начинают бить внезапно, окатывая брызгами посетителей.



- Один из крупнейших архитектурных ансамблей мира, богатейшая сокровищница исторических реликвий, памятников культуры и искусства



- Уникальное для Санкт-Петербурга. Он целиком облицован снаружи и отделан внутри разными породами декоративного и поделочного камня и является сокровищницей природных самоцветов. Купола Исаакия, вызолоченные огнем способом, ни разу не подвергались реставрации и до сих пор сохраняют свой первоначальный блеск.



- Покрытие в виде высокой пирамиды в древнерусской архитектуре.



- Храм на Красной площади, построенный мастерами Бармой и Постником в память взятия Казани. Он состоит из 9 церквей объединенных вокруг высокого шатра.



- На месте покушения на императора Александра был воздвигнут храм. Этот храм славится своими мозаиками. Они посвящены в основном евангельским сюжетам и созданы по эскизам известных художников В. М. Васнецова, А. П. Рябушкина и др.



- Грандиозное здание, входящее в ансамбль центра города Санкт-Петербурга. Монументальные фасады дворца служат украшением Дворцовой площади и набережной Невы.



- Декоративный элемент на стенах, сводах, вокруг барабанов.



- Один из основоположников классицизма в русской архитектуре. Его произведение Дом Пашкова в Москве считается шедевром не только русской но и мировой архитектуры.

- И спросил благодетель:
- - А можете ль сделать пригожей,
 - Благолепнее этого храма
 - Другой , говорю? –
 - И, тряхнув волосами,
 - Ответили зодчие:
 - - Можем!
 - Прикажи, государь! –
 - И ударились в ноги царю.
 - И тогда государь
 - Повелел ослепить этих зодчих,
 - Чтоб в земле его церковь
 - Стояла одна такова,....

•

О каких зодчих идет речь в стихотворении?

СКУЛЬПТУРА

10

25

15

20

35

30



- Конная статуя выполненная французским скульптором Э. М. Фальконе по заказу Екатерины II. Пьедестал статуи сделан в виде крутой скалы- это каменная глыба весом около ста тысяч пудов.



- Этот памятник стал одним из самых значительных событий в искусстве начала 19 века, выполненный в 1818 году Иваном Петровичем Мартосом в честь победы русских войск над поляками в 1612 году.



«Бюст М. В. Ломоносова»

- Русский скульптор второй половины 18 века. Крестьянин, земляк М. В. Ломоносова, искусный резчик по кости. Обладавал даром портретиста. Прославился портретами выдающихся людей России.



- К какой разновидности скульптуры относится произведение М. Козловского «Самсон, разрывающий пасть льву» в Петергофе.



- « Бюст Петра I » отлитый из бронзы, закончен чеканкой. Блестят чеканные латы, украшенные рельефами, изображающими сцены из жизни самого Петра.

Кто автор скульптуры?



- К какой разновидности скульптуры относится произведение М. Козловского «Памятник Суворову на Марсовом поле».

ЖИВОПИСЬ

10

15

20

25

30

35

40

45

50

55

60

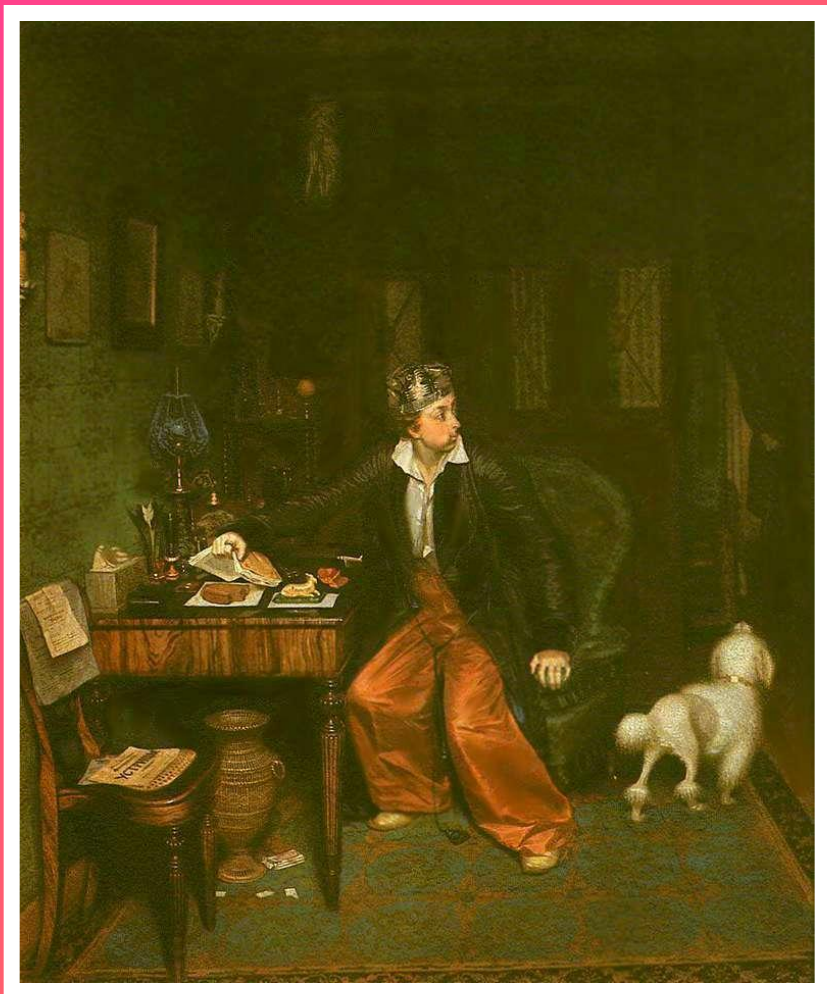
65



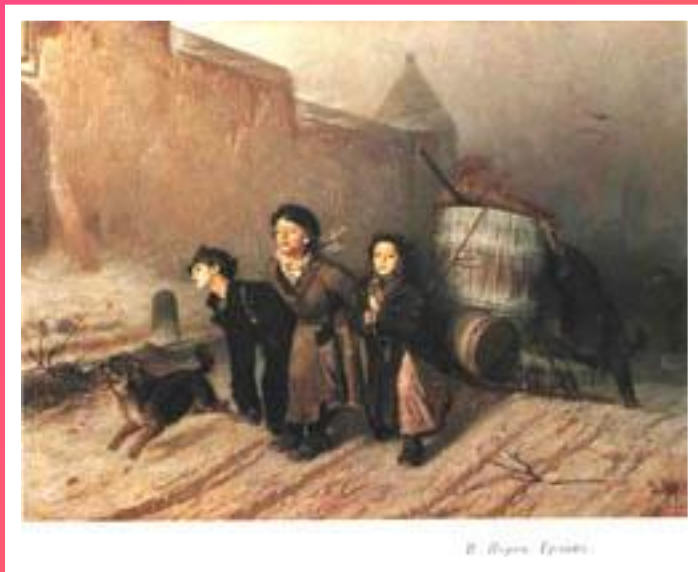
- Самая знаменитая картина Карла Брюллова. В основе сюжета картины реальный исторический факт-извержение вулкана Везувия и гибель города...



- Портрет А. С. Пушкина.
- Назовите автора картины.



- Картина «Завтрак аристократа».
- Назовите автора картины.



- Картина Василия Григорьевича Перова о несчастной доле ребятишек, лишенных счастья и радости детства. Картина находится в Третьяковской галерее в Москве.



- Одна из первых работ И. Е. Репина была задумана под непосредственным впечатлением увиденного в жизни сцены. Репин заставляет почувствовать всю тяжесть подневольного труда и могучую духовную силу, поддерживающую изможденных людей.

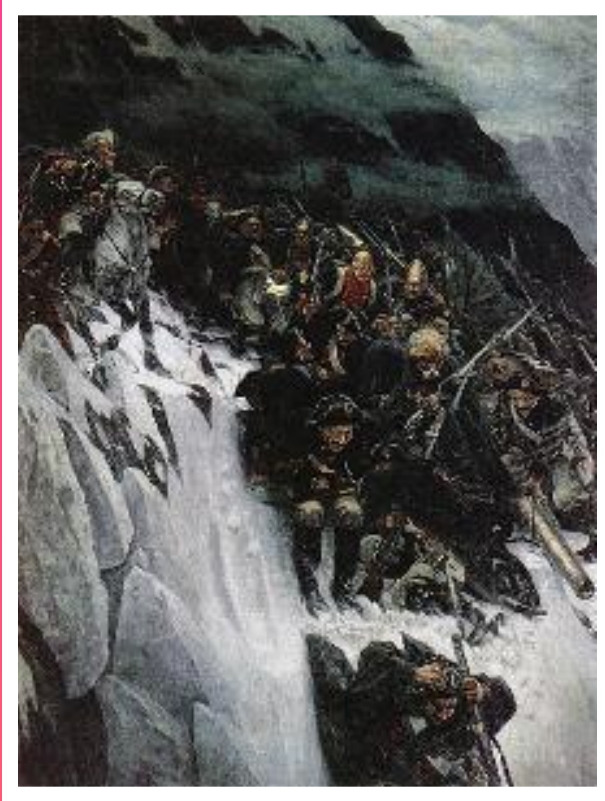


- Наиболее знаменитое полотно И. Е. Репина навеяно жестоким террором, казнями революционеров после убийства 1 марта царя Александра II. Смысл, пафос картины – страстный протест против жестокости, против бесчеловечности всякого убийства.

- Стиль в искусстве 19 века. В России значительным образом повлиял на развитие портретной и пейзажной живописи. В портрете главным стало выявление ярких характеров, а в пейзаже – восхищение мощью природы.

- Стиль в искусстве 19 века, нашел свое воплощение в жанровых сценах П. Федотова, в искусстве Перова, художников – передвижников. В основе стиля критика несправедливости общественного устройства.

- Художники, входящие в российское демократическое объединение ТПХВ, созданное в 1870 году по инициативе И. Крамского, Г. Мясоедова, Н. Ге, В. Перова.



- В этой картине В. И. Суриков блестяще разрешает тему патриотического подъема русского народа.



- Этому художнику выпала честь спроектировать фасад Третьяковской галереи. «Я только Русью и жил» - эти слова художника полностью определяют смысл и значение его творчества. Он написал много картин на сказочные сюжеты.



Над этой картине В. М. Васнецов работал почти двадцать пять лет. Доблестные витязи- защитники народа, славные «не родом, а подвигом». Картина находится в Третьяковской галереи.

ИМЕНА

10

45

30

60

55

15

65

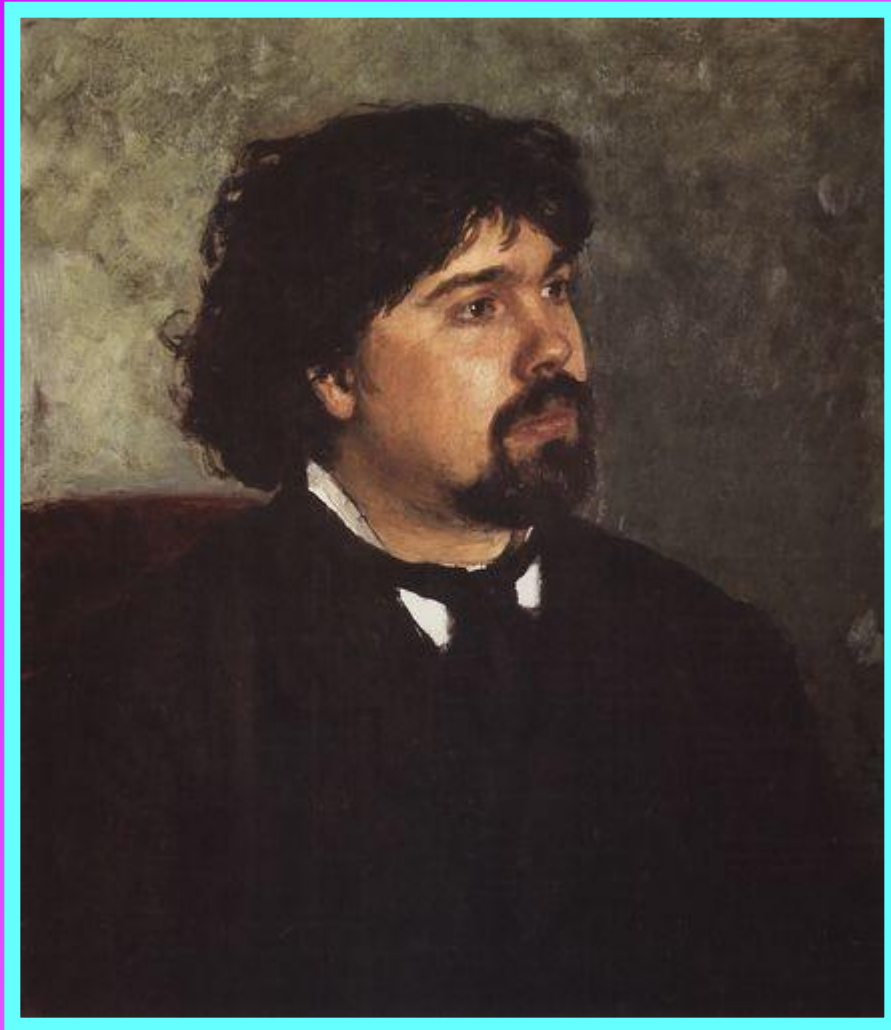
35

25

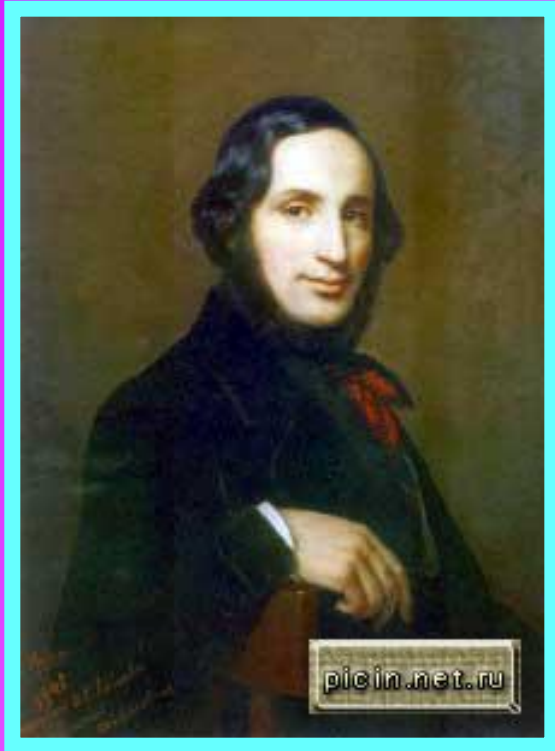
40

20

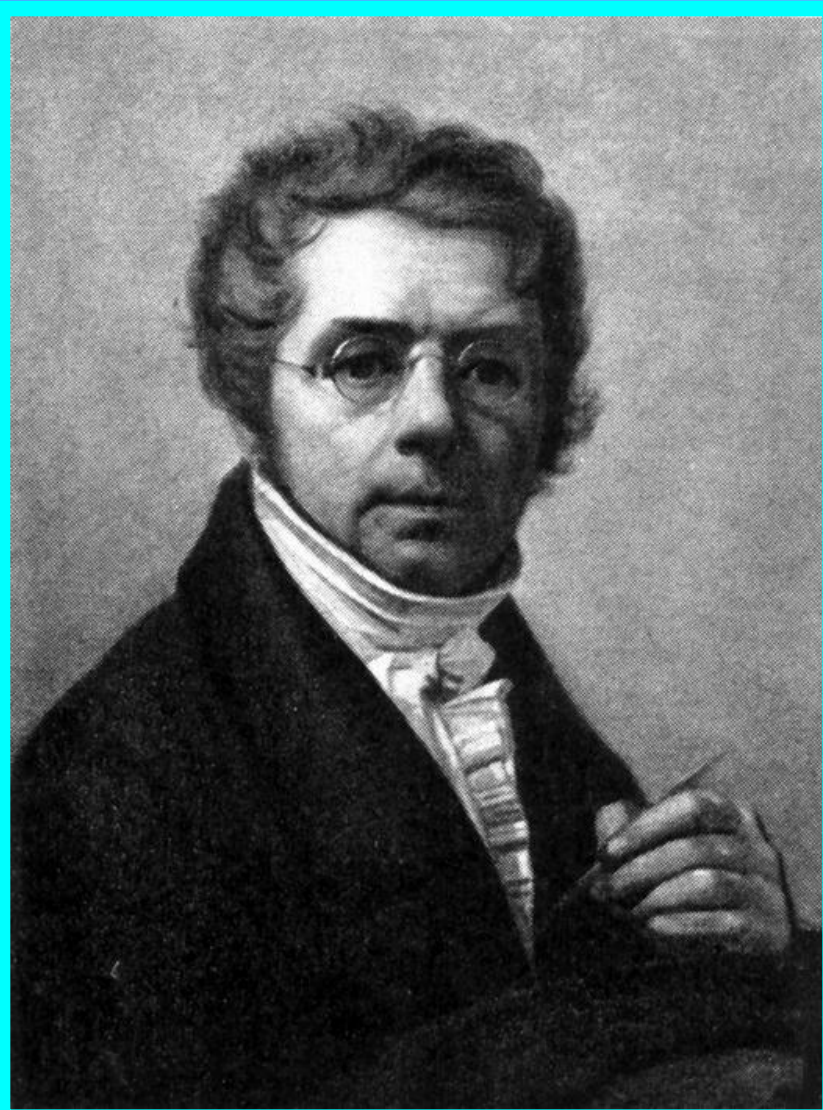
50



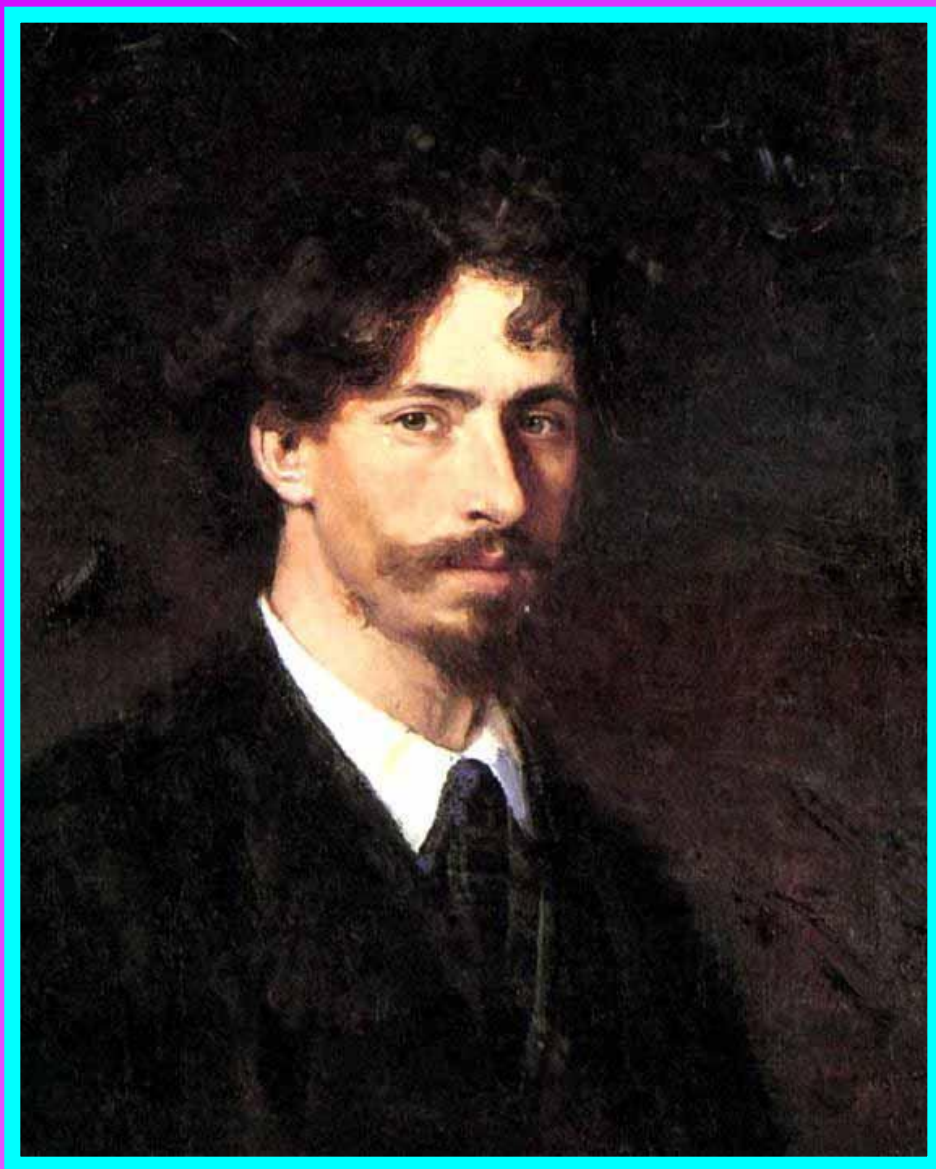
- В своих исторических полотнах художник сумел показать дух времени не через мелкие подробности, не через бутафорский костюм, а через пафос того или иного момента истории. «Утро стрелецкой казни» - первая большая картина художника.



- Певец моря. Он создал около шести тысяч произведений. Его морские пейзажи проникнуты романтикой.



- Истинный родоначальник бытового жанра. Воспел в своих картинах деревенские пейзажи, крестьян, простые сцены крестьянского быта и труда. Держал частную школу в Петербурге.



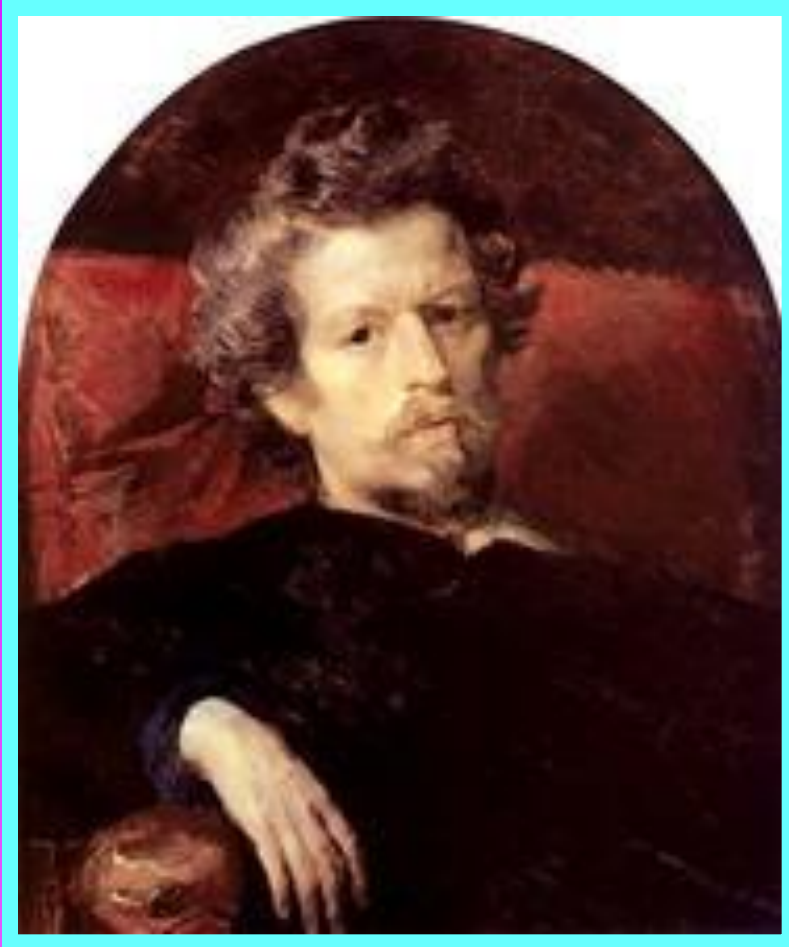
Наиболее яркий представитель критического реализма в русской живописи. В своих произведениях он воплотил жизнь народа, его чаяния и надежды, думы и стремления. Велико наследие мастера в области портретного искусства, исторического жанра и революционной тематики.



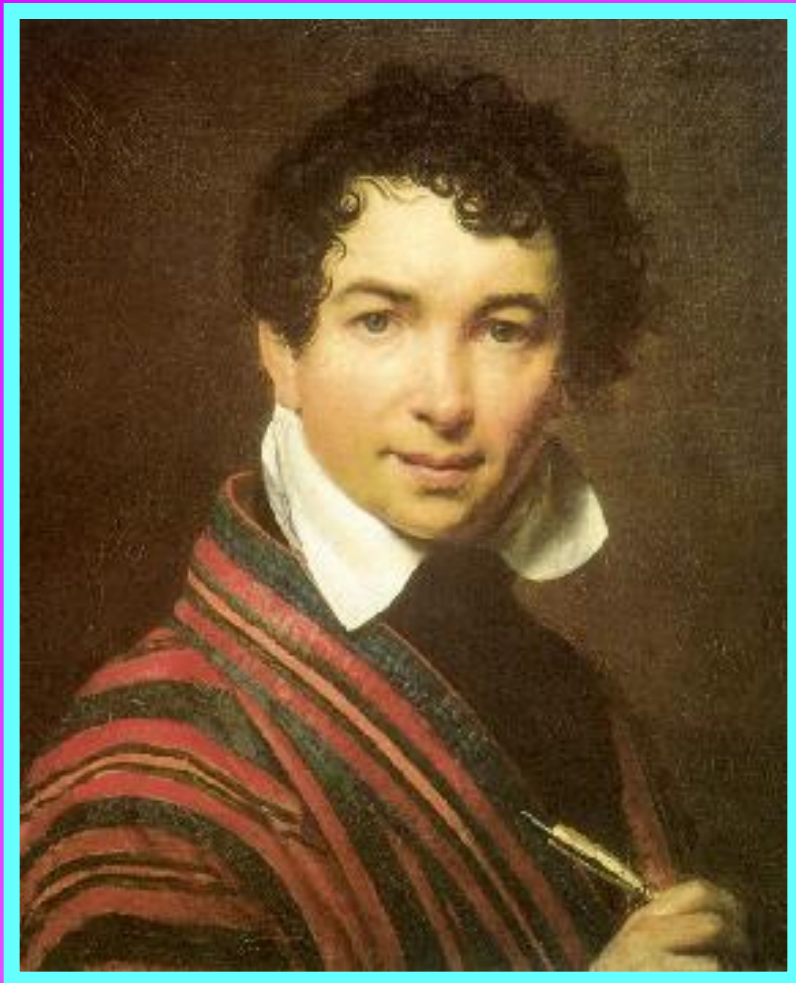
- В своих картинах художник обличает гнусные законы, торжествующие в жизни, законы, которые превращают брак в торговую сделку, возвышают по служебной лестнице людей низких и подлых.



- Современники называли этого художника лесным богатырем. На его картинах мы видим то раннее утро в лесу после ночной бури, то бескрайние просторы полей с убегающей к горизонту тропинкой, то таинственный полумрак лесной чащи.



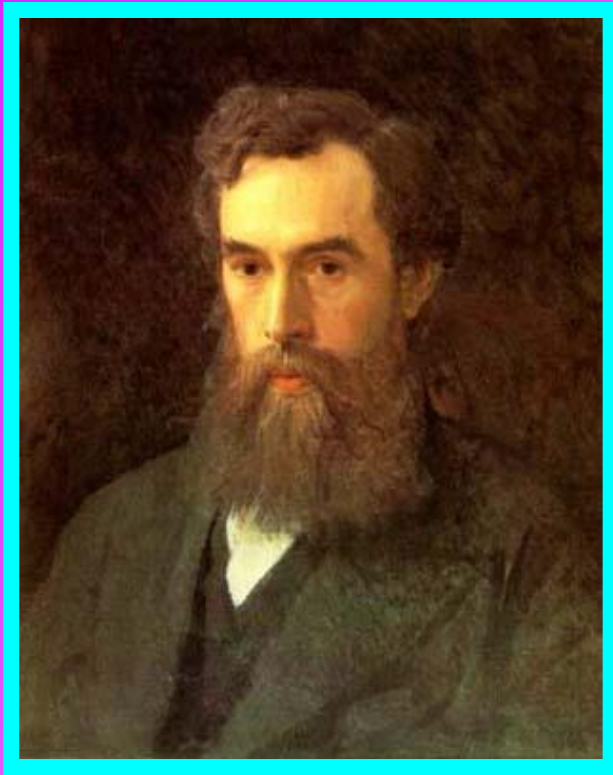
- Крупный исторический живописец. Создал целую портретную галерею своих современников (более 80 картин). Слава о нем гремела по всей Европе. Он выкупил из неволи молодого Тараса Шевченко.



- Галерея этого художника разнообразна. Это великолепные автопортреты. Портреты детей, поэтов, государственных мужей, купцов, декабристов. Среди них портрет А. С. Пушкина.



- Основатель первого в России музея.



- Создатель первого в России музея национального искусства. Лучшие образцы творчества передвижников, как и художников-реалистов 60- годов, были приобретены им для своей галереи.



- Меценат, основатель Академии художеств в Санкт-Петербурге(1751) и казанской гимназии(1758). Главная его заслуга заключается в покровительстве, оказанном им образованию.



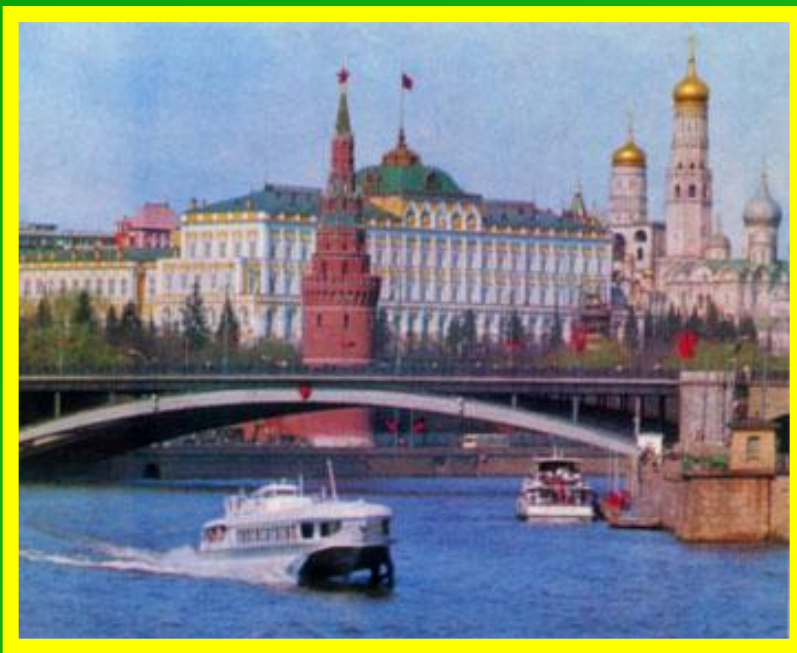
- Особенно много художественных произведений приобретались при правлении этой императрицы. По ее поручению русские послы при иностранных дворах и специальные агенты должны были покупать для Эрмитажа произведения ваяния и живописи.

МУЗЕЙ

<u>15</u> I	<u>25</u>
<u>30</u>	<u>20</u>



- Датой основания этого музея принято считать 1764 год. Сейчас музей размещается в комплексе из 5 зданий на берегу Невы. Только живописных полотен в нем более 7 тысяч. За один день невозможно даже просто обойти все 350 залов музея.



- Музейный комплекс включающий в себя Оружейную палату, Успенский, Архангельский, Благовещенский соборы, церковь Ризположения, Патриаршие палаты с церковью Двенадцати апостолов, ансамбль колокольни Ивана Великого, коллекции артиллерийских орудий и колоколов.



- Всевозможные диковинки и редкости повелел царь Петр I собирать в специальном «кабинете редкостей» -- так появился первый российский музей, который существует и поныне.



- «...желая способствовать устройству в дорогом для меня городе полезных учреждений, содействовать процветанию искусства в России и вместе с тем сохранить на вечное время собранную мною коллекцию. Ныне же приношу в дар Московской городской думе всю мою галерею со всеми художественными произведениями.

ИКОНОПИСЬ

10

25

20

30

15

35



- Почему спустя столетия краски на иконах утрачивали свой первоначальный цвет.



- Персонажи на иконах лишены объемности, так как присутствует только ближний и средний план. Как называется этот закон перспективы.

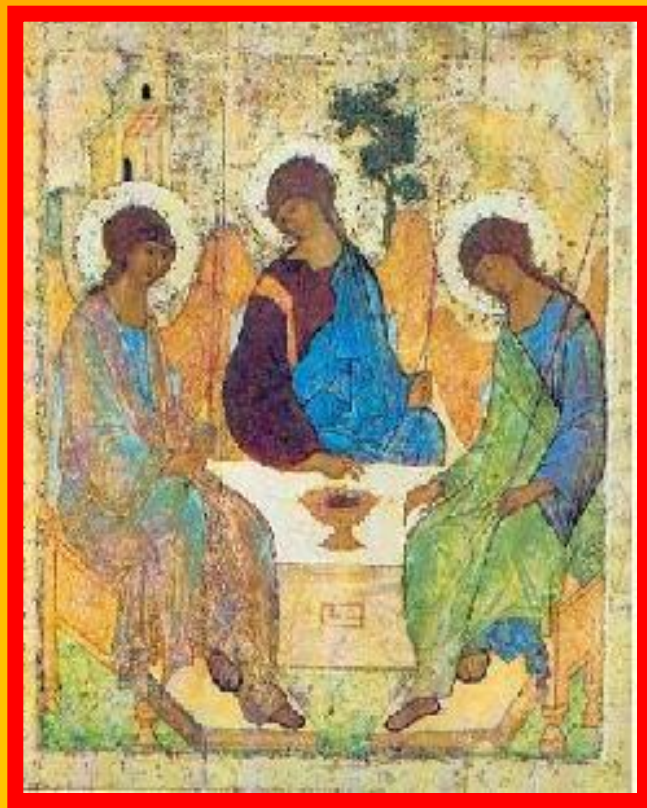
- Великий древнерусский иконописец. Был старцем Спасо-[Андроникова](#) монастыря. В начале 70- годов 20 в. российский режиссер Андрей Тарковский снял о нем фильм, где предположил свою концепцию рождения таланта необычайной духовности в мире войн и междоусобиц.



- Первая икона привезенная на Русь из Византии.



- Высокая стена, отделяющая восточную часть церкви от центральной.



- Наиболее совершенная икона Андрея Рублева. Подлинный шедевр 15 в. Сюжет иконы взят из книги «Бытия». Старцу Аврааму и его жене Сарре явились три загадочных странника.

МОЛОДЦЫ!

