

UNITED COLORS  
OF BENETTON.

**Человеческие расы**



# цель урока:

*Познакомиться с:*

- *биологическими особенностями человеческих рас;*
- *причинами их возникновения;*
- *единством происхождения и биологической равноценности;*
- *дать оценку расизма.*

Наследственные внутривидовые группировки,  
которые складывались в течение сотен тысяч  
лет,  
французский учёный  
Ф. Бернье в **1684** г. назвал  
расами

**РАСА** - *от итальянского **Razza** –  
род, порода, племя*

# **ЕДИНСТВО РАС**

- *общность происхождения, социально-психического развития;*
- *неограниченная способность к скрещиванию людей даже очень различных рас;*
- *практически одинаковый уровень общего физического и умственного развития представителей всех рас.*

# Вид Человек разумный (*Homo sapiens*) (полиморфный вид)



**Европеоидная  
(евразийская)**

**Монголоидная  
(азиатско-американская)**

**Негроидная  
(экваториальная)**



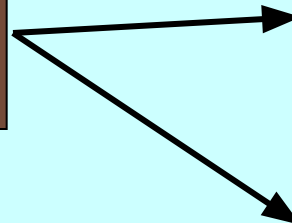
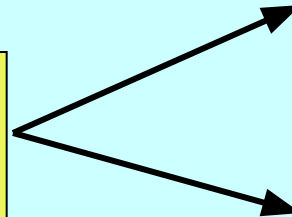
**Европеоиды**

**Монголоиды**

**Америнды**

**Австралоиды**

**Негроиды  
(африканская)**



# Европеоидная раса



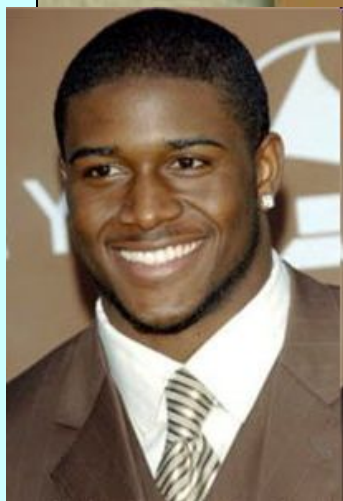
Назовите характерные морфологические признаки данной расы, попытайтесь объяснить причины их возникновения.

# Монголоидная раса



Назовите характерные морфологические признаки данной расы, попытайтесь объяснить причины их возникновения.

# Экваториальная раса (Две ветви: австралоидная и негроидная)



Назовите характерные морфологические признаки данной расы, попытайтесь объяснить причины их возникновения.



# Характеристика больших человеческих рас

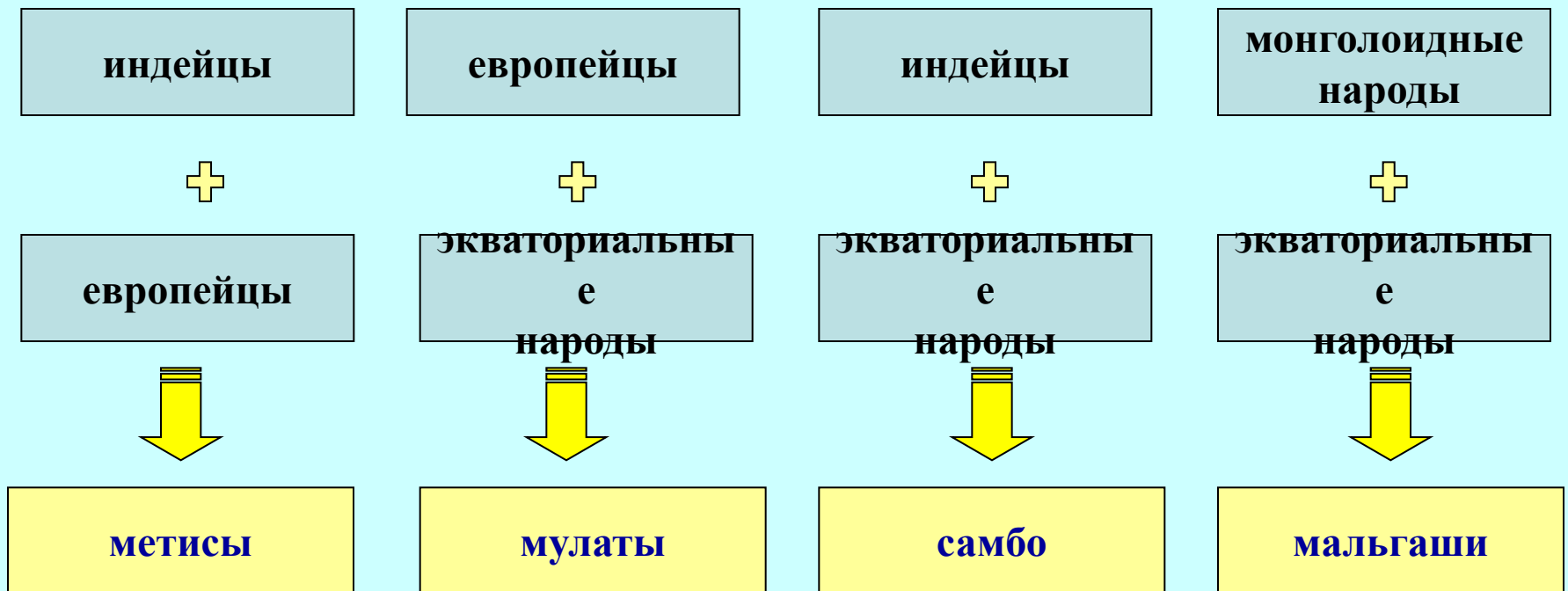
Характерные особенности	Расы			Причины различий
	<i>экваториальная</i>	<i>европеоидная</i>	<i>монголоидная</i>	
<b>Цвет кожи, форма лица</b>				
<b>Цвет и форма волос</b>				
<b>Форма носа</b>				
<b>Разрез глаз</b>				
<b>Ареал обитания</b>				

# Вывод:

**Человеческая раса** - исторически сложившаяся группа людей, характеризующаяся общностью наследственных физических особенностей: цвет кожи, глаз и волос, разрез глаз, строение век, очертания ГОЛОВЫ И Т.П.

# Смешанные расы

Самыми известными являются метисы, мулаты, самбо и мальгаши.



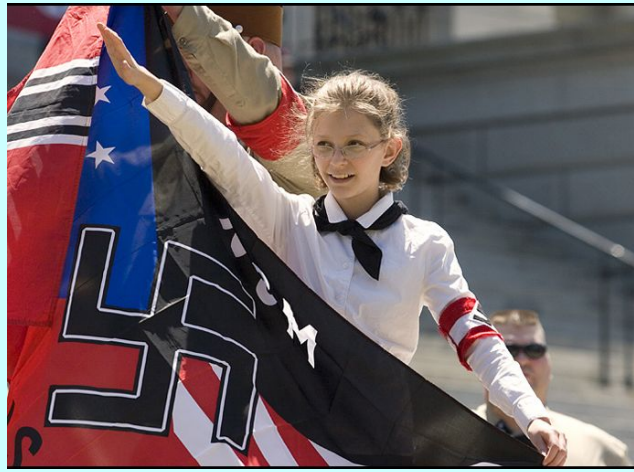
Все смешанные расы являются переходными от одной основной расы к другой

**К лапландско-уральской  
группе относятся  
лопари, или саамы,  
с их желтоватой кожей,  
но мягкими темными  
волосами. Они связывают  
между собой  
европеоидную и  
монголоидную расы.**



# Исчезнут ли расы?

**Одно из важных условий формирования рас — изоляция. В Азии, Африке и Европе она в какой-то степени существует и сегодня. Между тем недавно заселенные регионы, такие, как Северная и Южная Америка, можно сравнить с котлом, в котором переплавляются все три расовые группы. Хотя общественное мнение во многих странах не поддерживает межрасовые браки, почти нет сомнений, что смешение рас неизбежно, и рано или поздно приведет к образованию гибридной популяции людей.**



**Расизм** - теория, приписывающая превосходство или неполноценность отдельным расовым либо этническим группам, обосновывающая право одних людей господствовать над другими или отвергать их.



*«...народы, распри позабыв,  
в великую семью  
соединятся...»*

*А.С. Пушкин*