

научная деятельность Пулковской обсерватории, как неотъемлемый атрибут выдающейся универсальной ценности

*Чернышев Владимир Анатольевич, член Ревизионной комиссии НК ИКОМОС,
Россия*

*Холшевников Константин Владиславович, д.ф.-м.н., зав. каф. небесной механики
СПбГУ*

Лаврентьев Николай Владимирович, член Совета НК ИКОМОС, Россия

540

в районе Пулковской обсерватории



- Главная (Пулковская) астрономическая обсерватория РАН является компонентом № 540-001 Объекта Всемирного наследия «Исторический центр Санкт-Петербурга и связанные с ним группы памятников». И именно как научное учреждение – особо ценным объектом культурного наследия в Российской Федерации. Она объединяет в себе качества архитектурного ансамбля и научного учреждения.

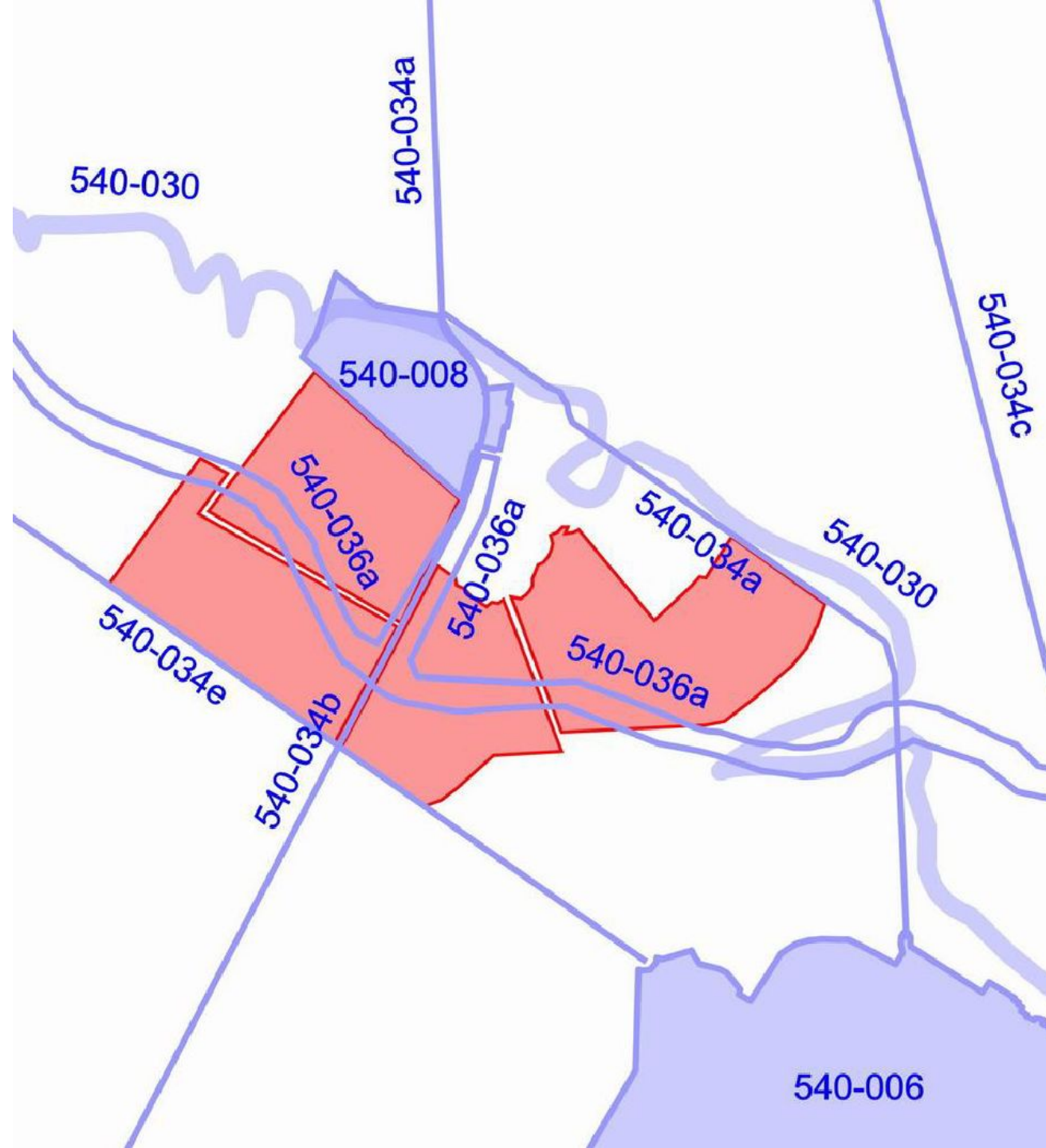
- Пулковская обсерватория является одной из старейших в мире действующей астрономической обсерваторией (открыта в 1839 г.). В этом заключается главный атрибут ее выдающейся универсальной ценности как компонента Объекта



Восстановленна
я Пулковская
обсерватория и
Пулковское
шоссе в
ландшафтном
окружении. Фото
1980-х. гг.

- 1. Пулковская обсерватория - первое специализированное научное учреждение России. На протяжении всех 179 лет существования (за исключением военного периода и первых послевоенных лет) показывала стабильно высокие научные результаты. В её истории не было периодов деградации научного уровня хотя бы до среднего.
- 2. Атрибутами научной деятельности ГАО всегда были: многопрофильность, жёсткая селекция научных методик, иницирующая роль в создании научных направлений новых обсерваторий и прототипов уникальных инструментов (РАТАН, БТА, павильон БТА, интерферометр Линника, малый интерферометр, геодезический компаратор малого базиса,

Совмещённая схема объекта всемирного наследия и проектируемых кварталов



- 3. На протяжении всей научной деятельности в ГАО работала существенная доля кадрового потенциала отечественной астрономии – от половины в момент основания и до 10% в настоящее время.
- 4. Пулковская научная школа всегда включала в себя наблюдательный, теоретический и конструкторский компоненты, их соотношение менялось, но наличие всех компонентов сохранялось. Наблюдение, прототипирование, воспитание кадров – традиционная для ГАО деятельность, без которой Пулковский научный процесс теряет аутентичность.

- 5. В настоящий момент Пулковские наблюдения, несмотря на существенное угнетение антропогенными факторами, сохраняют научную содержательность. Этому способствуют отличные природные качества Пулковского холма, разреженность антропогенной среды в Защитной парковой зоне, грамотно выбранная специализация – астрометрия. Строительство обсерватории в 1839 г. учитывало европейский опыт.
- 6. Антропогенные факторы постепенно усиливаются, но при этом они пока имеют физически контролируемый характер и негативная тенденция их усиления не является априори определенной. Например, чистота и прозрачность городского воздуха с середины XX века существенно улучшились благодаря модернизации ТЭК и двс-автотранспорта.

- 7. Наблюдательные работы обсерватории вносят вклад в формирование нематериального наследия мировой астрономии за счет непрерывного накопления научных данных. Сам процесс продолжающихся из одной точки традиционных наблюдений является компонентом универсальной культурной ценности.
- 8. Наблюдательная деятельность ГАО под действием научно-технического прогресса эволюционирует, но остается неизменным своеобразное ядро из нескольких классических инструментов, в частности – Большого рефрактора. Одним из важнейших атрибутов Большого рефрактора является исключительная стабильность параметров, подтверждаемая длительной наблюдательной историей.

- 9. Поскольку наблюдения являются важным элементом научной аутентичности ГАО, то условия наблюдений также являются атрибутом аутентичности. Некоторые условия заданы жестко, например высота над уровнем моря, но большинство остальных сформировались как результат исторического процесса, в котором обсерватория оказывала на окружающий ландшафт определяющее влияние. При этом необходимое для наблюдений качество атмосферы на протяжении всей истории ГАО защищалось законодательно установлением охранных зон (верстовая, 5 км, 3 км), и, как результат, тёмное небо стало неотъемлемым охраняемым параметром ландшафта. В случае строительства в Защитной парковой зоне ГАО РАН крупных кварталов неизбежно значительное световое загрязнение (в десятки раз), которое создаст угрозу наблюдениям вплоть до их

Пулково в культурном ландшафте петербургского объекта Всемирного наследия

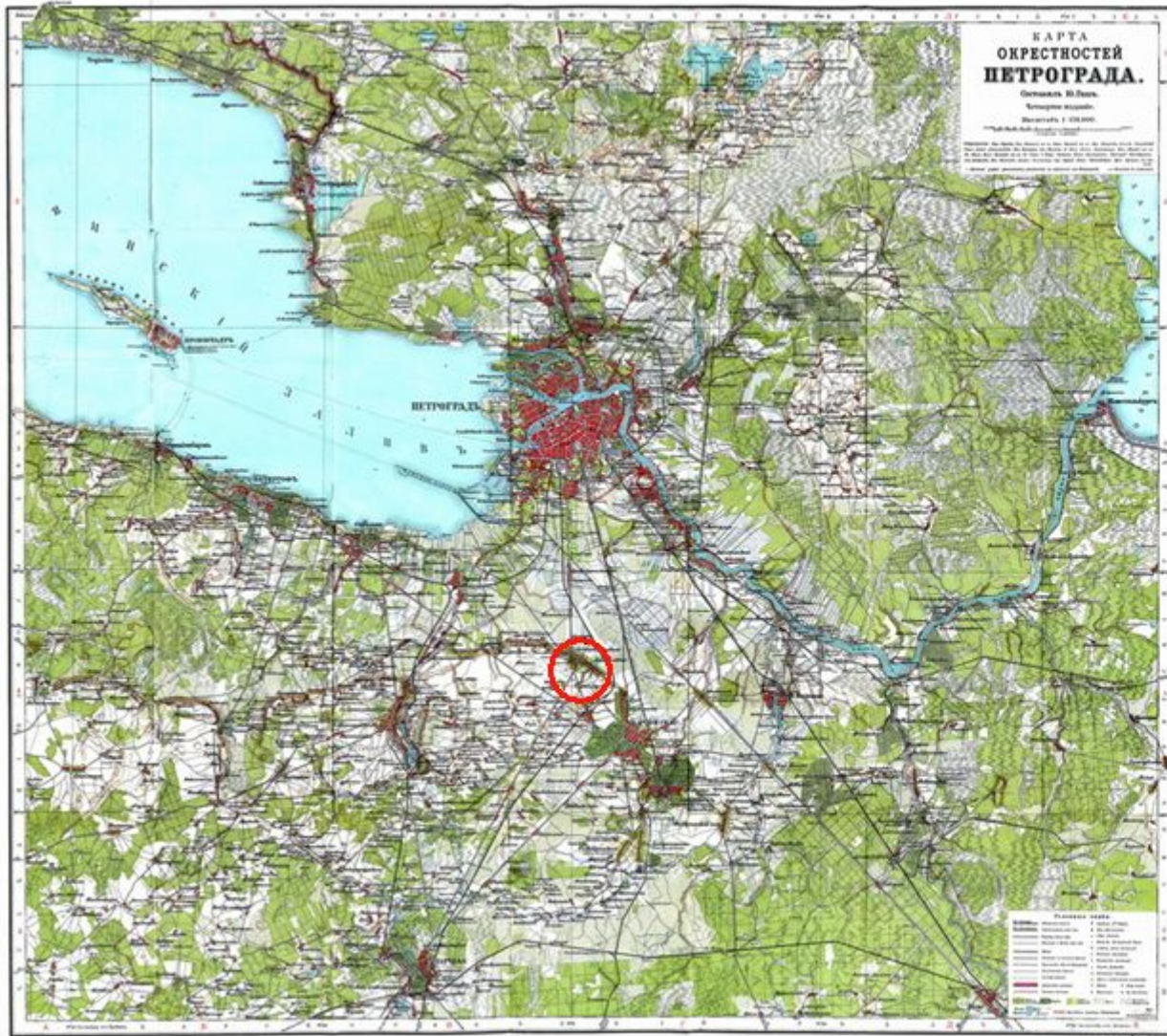
Горбатенко Сергей Борисович,

Вице-президент Национального комитета ИКОМОС, Россия,

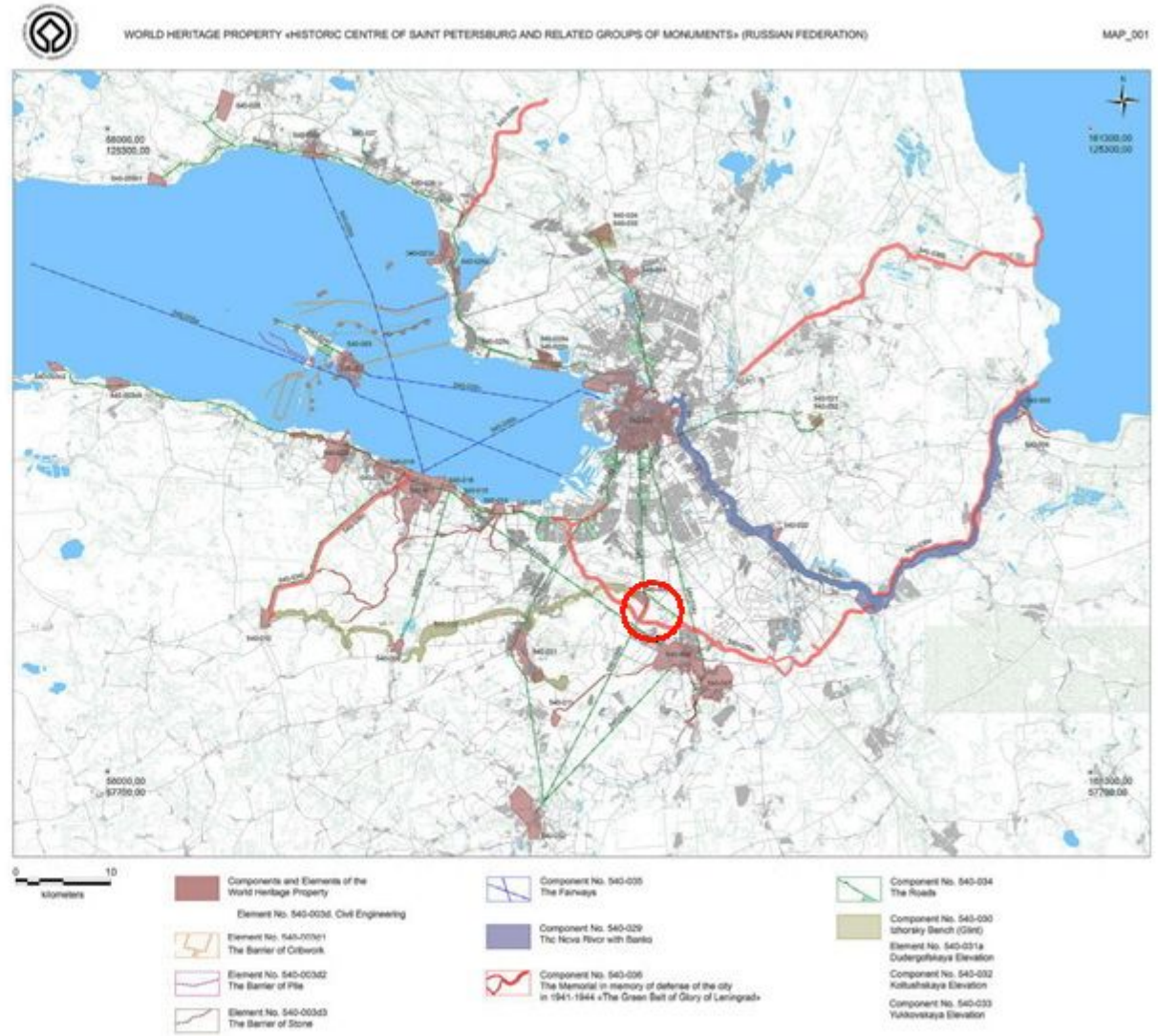
Председатель Совета ИКОМОС СПб,

*Член-эксперт Международного научного комитета ИКОМОС по
историческим городам и сёлам*

WHL ID 540. Historic Centre of Saint Petersburg and Related Groups of Monuments



1909



2014

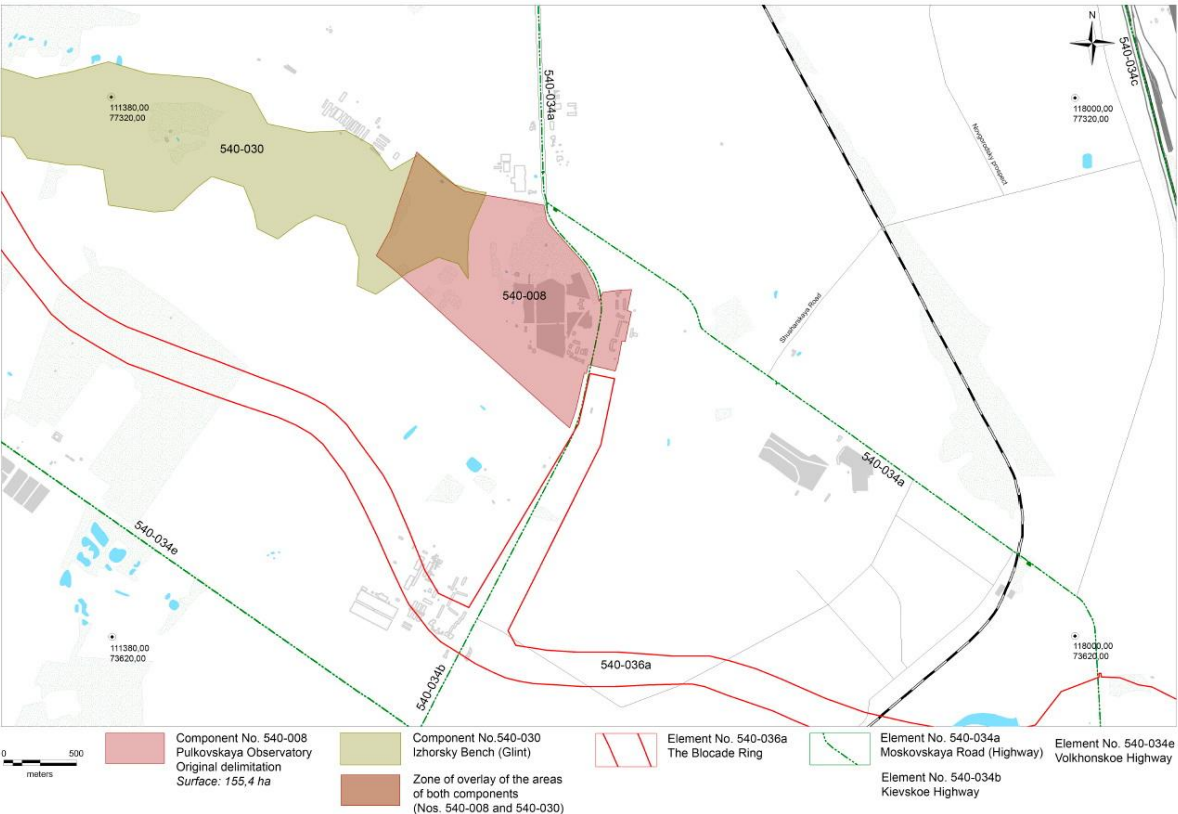
Pulkovskaya observatory (ID 540-008) and surroundings

- 540-008 Pulkovskaya observatory
- 540-030 Izhorsky Bench (Glint)
- 540-034a Moskovskaya Road (Highway)
- 540-034b Kievskoye Highway
- 540-034c Railway Saint Petersburg - Pavlovsk
- 540-034e Volkhonskoe Highway
- 540-036a The Memorial in memory of the defense of the city in 1941-1944 «the Green Belt of Glory of Leningrad». The Blocade Ring



WORLD HERITAGE PROPERTY «HISTORIC CENTRE OF SAINT PETERSBURG AND RELATED GROUPS OF MONUMENTS» (RUSSIAN FEDERATION)
 COMPONENT No. 540-008. PULKOVSKAYA OBSERVATORY

MAP_032



World Heritage area and the processes of its urbanization.
Aerial photo December 2017 (below)



Guidance on Heritage Impact Assessments for Cultural World Heritage Properties

A publication of the International Council on Monuments and Sites

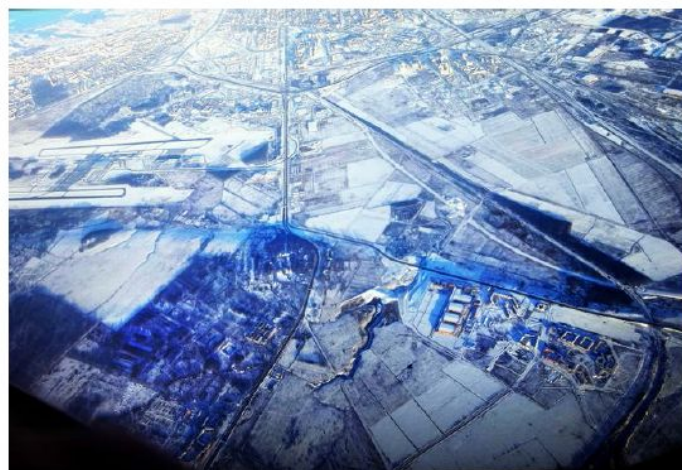
January 2011



Heritage Impact Assessment according methodology of ICOMOS

Оценка воздействия на наследие

Потенциальное воздействие запрооектированных и начатых строительством жилых комплексов к югу от Пулковской обсерватории на выдающуюся универсальную ценность компонентов и элементов объекта Всемирного наследия «Исторический центр Санкт-Петербурга и связанные с ним комплексы памятников»



Отчет

Санкт-Петербург
Май 2018

СОДЕРЖАНИЕ

1. РЕЗЮМЕ	3
2. ВВЕДЕНИЕ	4
3. МЕТОДОЛОГИЯ	7
3.1. Источники и базы данных	7
3.2. Опубликованные работы	8
3.3. Полевые исследования	8
3.4. Методология оценки воздействия	9
3.5. Границы оценки	9
3.6. Оценка активов (ресурсов) наследия	10
3.7. Система определения и оценки воздействия	10
4. ИСТОРИЯ, ОПИСАНИЕ И СОСТОЯНИЕ ОБЪЕКТА. ДЕКЛАРАЦИЯ И ПРИЗНАКИ ВУЦ. ДРУГИЕ ЦЕННОСТИ	11
4.1. История места	11
Ландшафт и архитектура	11
Эволюция культурного ландшафта императорского имениа	12
Исторические дороги	14
Исторические селения	15
Великая Отечественная война	16
1950-1980-е гг.	17
4.2. Историческая иконография	18
4.3. Эволюция структуры ландшафта (по материалам космической и аэрофотосъемки)	52
4.4. Историко-культурный опорный план	57
4.5. Современное состояние исследуемой территории	58
4.6. Декларация и характерные признаки выдающейся универсальной ценности	59
4.7. Подлинность и целостность	61
4.8. Схема рассматриваемого фрагмента объекта всемирного наследия 540 и факторов, нарушающих его целостность или угрожающих ей	62
4.9. Национальный охранный статус	63
4.10. Зоны охраны	65
5. ОПИСАНИЕ ПРОЕКТНЫХ ПРЕДЛОЖЕНИЙ	67
«Планетград» (застройщик SeltCity)	68
«На Царскосельских холмах» (застройщик Группа компаний САНД)	71
«Ютаун» (застройщик «ВТБ-Девелопмент»)	76
6. МАТЕРИАЛЫ ВИЗУАЛЬНОГО АНАЛИЗА ИЗМЕНЕНИЙ ХАРАКТЕРА ЛАНДШАФТА ПРИ РЕАЛИЗАЦИИ ПРОЕКТОВ НОВОГО СТРОИТЕЛЬСТВА (НА ОСНОВЕ 3D-БАЗОВОЙ МОДЕЛИ МЕСТНОСТИ САНКТ-ПЕТЕРБУРГА)	79
7. АНАЛИЗ И ОЦЕНКА ОБЩЕГО ВЛИЯНИЯ ПРЕДЛАГАЕМЫХ ИЗМЕНЕНИЙ	103
Результаты ландшафтно-визуального анализа	103
Характерные признаки ВУЦ и проекты новой застройки	107
Результаты оценки общего воздействия предлагаемых изменений	109
Ценность актива наследия	109
Масштаб воздействия	110
Оценка общего воздействия	111
8. МЕРЫ ПО ПРЕДОТВРАЩЕНИЮ, УМЕНЬШЕНИЮ И КОМПЕНСАЦИИ ПОСЛЕДСТВИЙ	111
9. ИТОГИ И ВЫВОДЫ	112
10. ПРИЛОЖЕНИЯ	113
Приложение 1	113
Приложение 2	114
Приложение 3	116

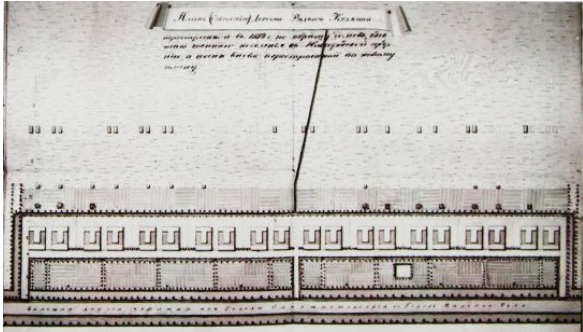
Historical landscape of the area



1820



1785 (photo 1930s)



1819



1931



1853

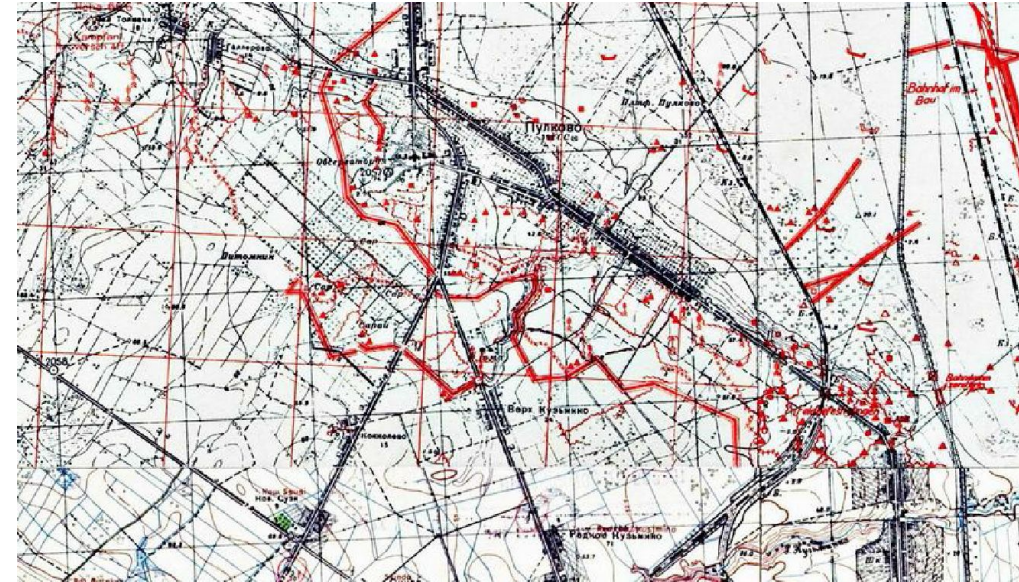


1939

Pulkovskaya observatory: War and Peace



1900s



1941

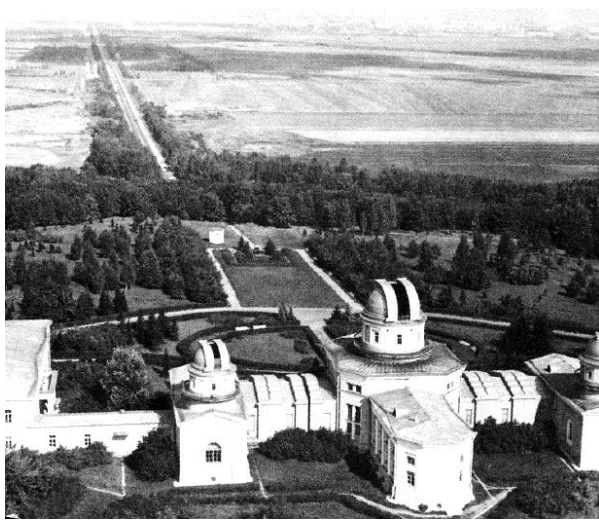


1944



1950s

Cultural landscape of the area: 1980s – 2010s

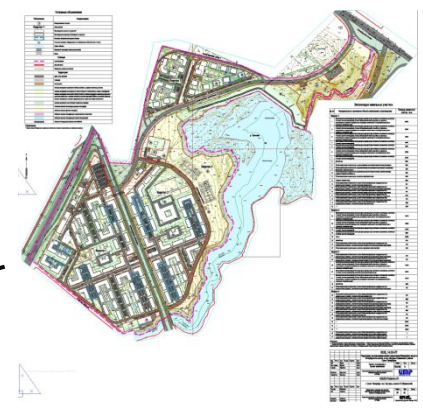
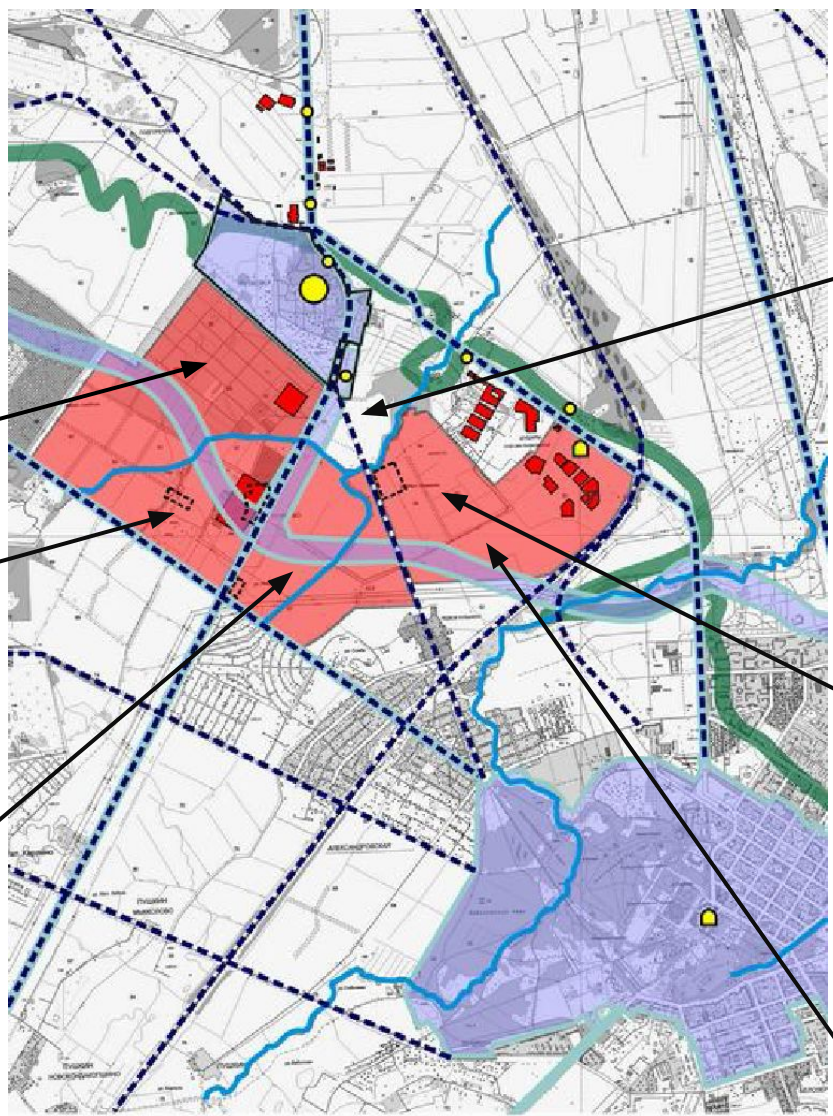


2003



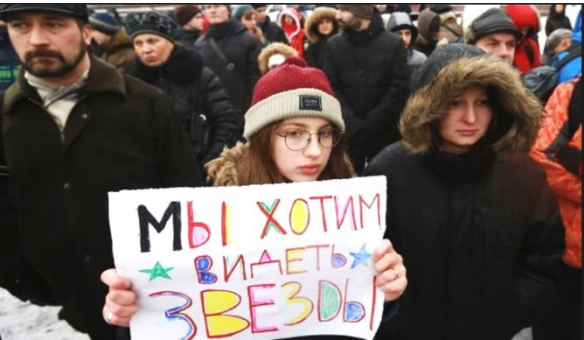
2017

Master plans for new residential complexes



-  очертания глинта
-  исторические коммуникации
-  элементы гидросистем
-  исторические ядра деревень
-  мызы XVII в.
-  компоненты объекта Всемирного наследия (в границах 2014 г.)
-  объекты культурного наследия федерального значения
-  диссонансы
-  территории проектируемых жилых комплексов

Public protests of scientists-astronomers



ТЕМА ПРОГРАММЫ
ПУЛКОВО. БИТВА ЗА ОБСЕРВАТОРИЮ

78

6. МАТЕРИАЛЫ ВИЗУАЛЬНОГО АНАЛИЗА ИЗМЕНЕНИЙ ХАРАКТЕРА
ЛАНДШАФТА ПРИ РЕАЛИЗАЦИИ ПРОЕКТОВ НОВОГО СТРОИТЕЛЬСТВА
(НА ОСНОВЕ 3D-БАЗОВОЙ МОДЕЛИ МЕСТНОСТИ САНКТ-ПЕТЕРБУРГА)

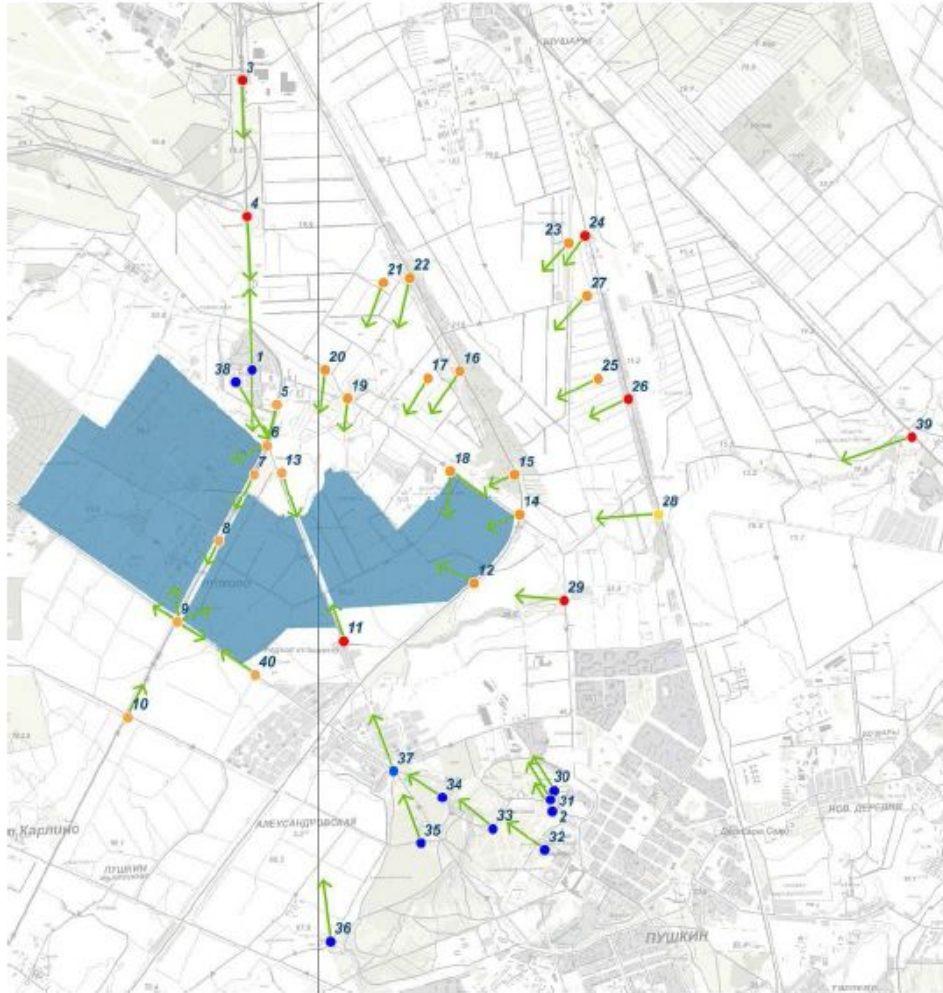
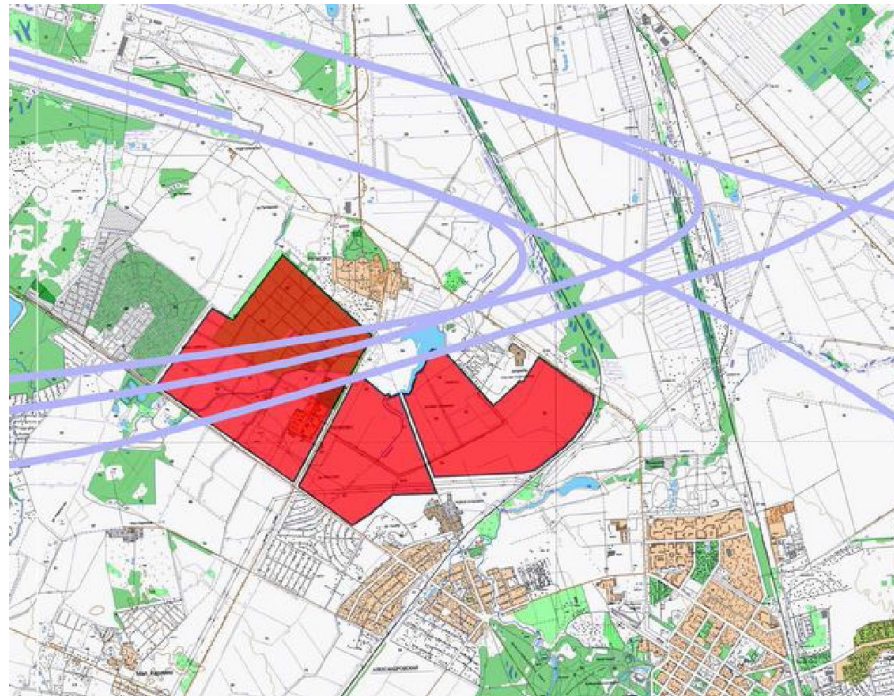


Схема характерных точек и направлений восприятия ландшафта



Tracks and points of
visual perception of
the landscape



Examples of computer visual analysis of landscape changes

81



Точка 1.2. Вид на север с балкона главного купола Пулковской обсерватории.



Балкон главного купола.

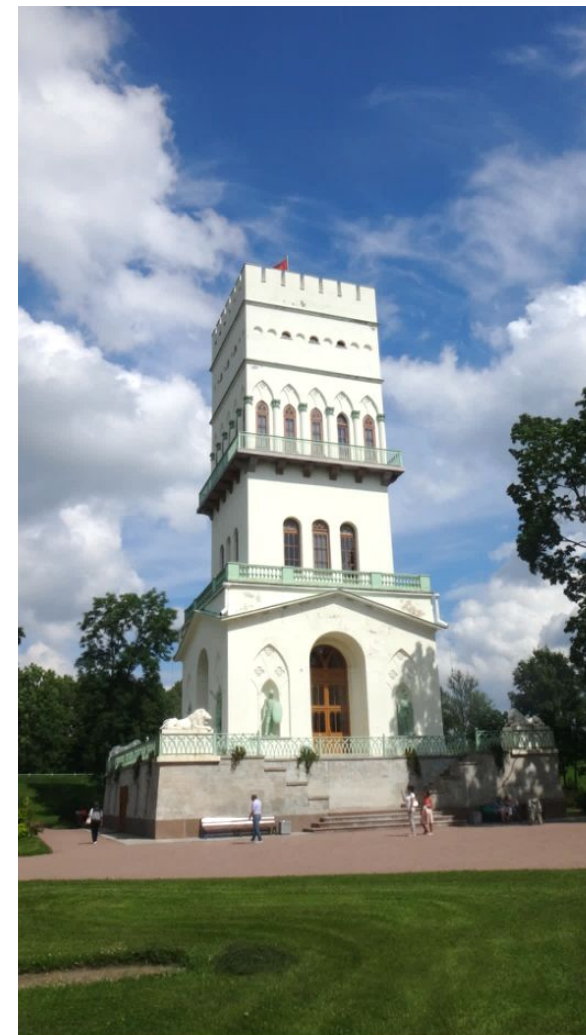
82



Точка 2. Вид с обзорной площадки Белой башни на северо-запад.

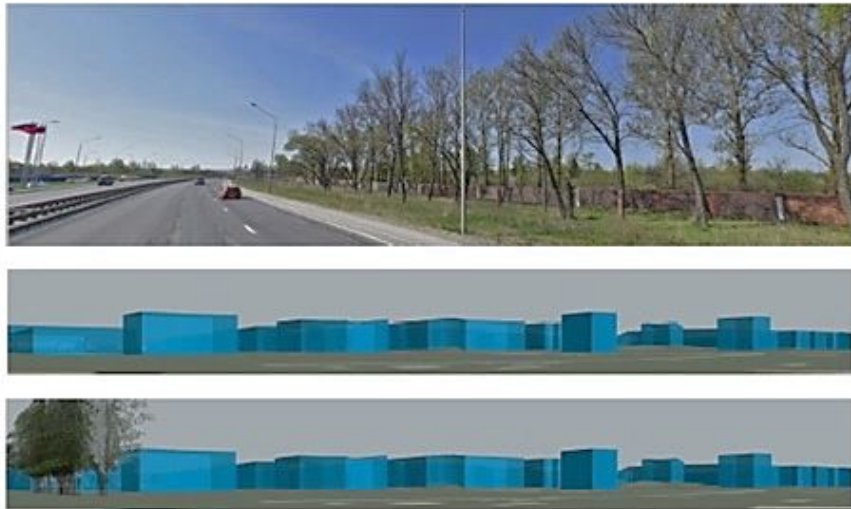


Телеведущая канала ТРК "Петербург" и экскурсанты на верхней площадке Белой башни.



Examples of computer visual analysis of landscape changes

85



Точка 6. Вид на юго-запад с Пулковского шоссе у мемориала «Пулковский рубеж».



Вид на новую застройку от мемориала «Пулковский рубеж».

86



Точка 7. Вид на юг с Пулковского шоссе у АЗС «Киришиавтосервис».



Вид на возведенные вчерне корпуса «Планетограда» сквозь зеленые насаждения (март 2018)

Evaluation results

VALUE OF HERITAGE ASSET	SCALE & SEVERITY OF CHANGE/IMPACT				
	No Change	Negligible change	Minor change	Moderate change	Major change
For WH properties Very High – attributes which convey OUV	SIGNIFICANCE OF EFFECT OR OVERALL IMPACT (EITHER ADVERSE OR BENEFICIAL)				
	Neutral	Slight	Moderate/Large	Large/very Large	Very Large
For other heritage assets or attributes	SIGNIFICANCE OF IMPACT (EITHER ADVERSE OR BENEFICIAL)				
	Neutral	Slight	Moderate/Large	Large/very Large	Very Large
Very High	Neutral	Slight	Moderate/Large	Large/very Large	Very Large
High	Neutral	Slight	Moderate/Slight	Moderate/Large	Large/Very Large
Medium	Neutral	Neutral/Slight	Slight	Moderate	Moderate/Large
Low	Neutral	Neutral/Slight	Neutral/Slight	Slight	Slight/Moderate
Negligible	Neutral	Neutral	Neutral/Slight	Neutral/Slight	Slight

111

Оценка общего воздействия

ЦЕННОСТЬ АКТИВА НАСЛЕДИЯ	МАСШТАБ И ТЯЖЕСТЬ ИЗМЕНЕНИЯ/ВОЗДЕЙСТВИЯ				
	Отсутствие изменения	Незначительное изменение	Минимальное изменение	Умеренное изменение	Значительное изменение
Для объектов всемирного наследия (ОСВН) очень высокая ценность	ЗНАЧЕНИЕ ЭФФЕКТА ИЛИ ОБЩЕГО ВОЗДЕЙСТВИЯ (ОТРИЦАТЕЛЬНОГО)				
	Нейтральное	Незначительное	Умеренное/Значительное	Значительное/Очень значительное	Очень значительное
Для других памятников или их характерных признаков	ЗНАЧЕНИЕ ВОЗДЕЙСТВИЯ (ОТРИЦАТЕЛЬНОГО)				
	Нейтральное	Незначительное	Умеренное/Незначительное	Умеренное/Значительное	Значительное/Очень значительное

ЦЕННОСТЬ АКТИВА НАСЛЕДИЯ – ОЧЕНЬ ВЫСОКАЯ (ОСВН), ВЫСОКАЯ.
 МАСШТАБ ВОЗДЕЙСТВИЯ – ЗНАЧИТЕЛЬНОЙ (ОСВН), УМЕРЕННЫЙ.
 ЗНАЧЕНИЕ ВОЗДЕЙСТВИЯ НА НАСЛЕДИЕ – ОЧЕНЬ ЗНАЧИТЕЛЬНОЕ (ОСВН),
 УМЕРЕННОЕ/ЗНАЧИТЕЛЬНОЕ
 ОБЩЕЕ ВОЗДЕЙСТВИЕ – ОТРИЦАТЕЛЬНОЕ.

8. МЕРЫ ПО ПРЕДОТВРАЩЕНИЮ, УМЕНЬШЕНИЮ И КОМПЕНСАЦИИ ПОСЛЕДСТВИЙ

Предлагается полный отказ от проектов строительства на рассматриваемой территории, за исключением уже возведенных или возводимых кварталов ЖК «На Царскосельских холмах», с демонтажем возведенных вчерне корпусов по проекту «Планетоград». В качестве альтернативы радикальным изменениям ландшафта предлагается возведение коттеджных городков, по принципу типовой застройки, в виде отдельных усадеб или таунхаусов, композиционно ассоциирующихся с традиционной застройкой, в дереве или камне, преимущественно расположенных вдоль исторических дорог, обособленных друг от друга, со значительными пространственными разрывами.

Возможен перевод территории в разряд земель сельскохозяйственного назначения, возобновление их использования в этом качестве с созданием необходимых для их функционирования ферм, регенерацией исторических деревьев.

112

9. ИТОГИ И ВЫВОДЫ

- Участок, отведенный под строительство новых жилых комплексов, занимает ответственное положение в историческом ландшафте включенной в Список всемирного наследия Санкт-Петербургской агломерации. Проектируемая застройка будет находиться в зоне прямого визуального контакта с компонентами и элементами 540-008 (Пулковская обсерватория), 540-030 (Ижорский, или Балтийско-Ладожский уступ – Глинт), 540-034a (Петербургское шоссе, продолжение Московского проспекта и Пулковского шоссе), 540-034b (Киевское шоссе), 540-034e (Волхонское шоссе). Центральную часть территории пересекает элемент 540-036a «Блокадное кольцо», входящий в состав компонента 540-036 «Зеленый пояс Славы». Восточнее, на расстоянии 2-2,5 км проходит трасса элемента 540-034c (Железная дорога Санкт-Петербург – Павловск).
- Проектируемые и уже начатые возведением жилые комплексы входят в противоречие с международным статусом объекта Всемирного наследия «Исторический центр Санкт-Петербурга и связанные с ним комплексы памятников». Как показывают выполненные визуальные построения и материалы фотосъемки, в случае их возведения они будут активно восприниматься в панорамах, открывающихся с авто-, железнодорожных и воздушных путей сообщения. Поглотив исторические ландшафты, новые кварталы лишат включенные в Список всемирного наследия дороги качества осей их визуального восприятия, значительно снизят доминирующую роль Пулковской обсерватории.
- В целом последствия общего воздействия проектов новой застройки на выдающуюся универсальную ценность объекта всемирного наследия оцениваются как **ОТРИЦАТЕЛЬНЫЕ**. Пострадает такая важная характеристика, как целостность объекта, в потенциальной буферной зоне которого появится никогда не существовавшая плотная многоэтажная застройка.
- Строительство на рассматриваемой территории участке возможно в виде отдельных коттеджных городков, возводимых по принципу типовой застройки, в виде отдельных усадеб или таунхаусов, композиционно соответствующих традиционной застройке и ассоциирующихся с ней, в дереве или камне, преимущественно расположенных вдоль исторических дорог, обособленных друг от друга, со значительными пространственными разрывами. В случае использования территорий для пригородного сельского хозяйства возможно возведение нескольких компактно расположенных ферм.

Автор работы:



С.Б. Горбатенко
 аттестованный эксперт по проведению государственной историко-культурной экспертизы¹⁶
 член-эксперт Международного научного комитета ИКОМОС по историческим городам и селениям (СIVUVH)

¹⁶ Аттестован в качестве государственного эксперта по проведению государственной историко-культурной экспертизы приказом Министерства культуры РФ № 1632 от 14.07.2016 г. Профиль экспертной деятельности (объекты экспертизы) включает документы, обосновывающие отнесение объекта культурного наследия к объектам всемирного культурного и природного наследия.



Result of the judgment.
However, this is not a complete victory ...

В Петербурге впервые отменены разрешения на строительство из-за отсутствия согласования проектов с ЮНЕСКО. Участники рынка считают, что это создает угрозу для развития города, так как градозащитники получают новый рычаг давления на застройщиков.

In St. Petersburg for the first time canceled building permits, for lack of confirmations projects with UNESCO. The participants market believe that it creates threat to the development of the city, both how do the city protectors receive new pressure lever on the developers.

Благодарим за внимание

