

Проектирование коллекций

Коллекция (собрание)

Художественная система

«КОЛЛЕКЦИЯ» - ЭТО

- *Серия моделей костюмов, объединенных общей идеей, эмоционально –художественной выразительностью образа, единством стиля, формы, цветового решения и применяемых материалов.*

Джон Гальяно













- **Коллекция может состоять из различных элементов – единичных моделей, комплектов, ансамблей, дополнений, аксессуаров**
- *В коллекции каждый костюм композиционно завершен и обладает цельностью.*

- *Коллекция, состоящая из таких костюмов, представляет собой гармоничную цельную систему, в которой каждый костюм связан с другими моделями и наоборот*
- Коллекция – это не механическое объединение разных моделей в одну группу.

Гармонизирующие факторы коллекции:

- **- стилевое единство**
- **-единство форм**
- **-единая цветовая гамма**
- **-единая структура и фактура**
- **материалов**
- **Единство образного решения**



BALMAIN
SS2010

Важным признаком
коллекции, от которого
зависит эмоционально-
образное воздействие
является ***динамика***

Динамичность коллекции развивается по основным направлениям:

- - основная идея коллекции***
- - композиционное решение***
- - конструктивное решение***
- - тональный ряд коллекции***
- - цветовой ряд коллекции***

- ***Центральная идея коллекции должна развиваться от модели к модели, отражая все возможные варианты и нюансы развития главной темы***



Чапурин



- Композиционное построение коллекции диктует наличие в ней

КОМПОЗИЦИОННОГО ЦЕНТРА

- ***Дизайнеру надо выбрать одну или несколько моделей, которые наиболее полно выражают идею коллекции***
- ***Эти модели, являющиеся кульминацией всей коллекции, могут быть выделены следующими элементами:***
 - *- формой и силуэтом*
 - *- объемом*
 - *- пластикой*
 - *- колоритом*
 - *- фактурой*
 - *- декором*



•Каждая модель должна развивать общую идею автора и работать на цельность коллекции

Декор

- Декоративное решение коллекции должно быть продумано от модели к модели
- Модели, выполняющие роль композиционного центра могут иметь самое яркое и насыщенное декоративное решение



ЦВЕТ И ДЕКОР



КАВАЛЛИ



- Условием грамотно разработанной коллекции является развитие тонального ряда

- Коллекция должна иметь свой тональный композиционный центр, он может не совпадать с центральными моделями коллекции



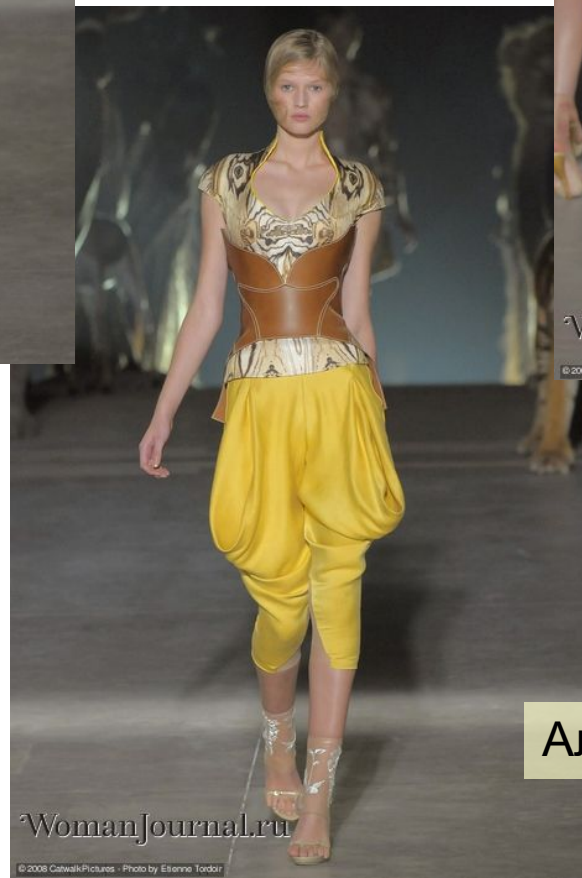
Цветовой ряд

- Развитие колорита коллекции начинается с выбора цветового композиционного центра
- Наиболее сильным по образно-эмоциональному воздействию на зрителя является вариант **совпадения** тонового и цветового композиционного центра



YSL
SS 2010



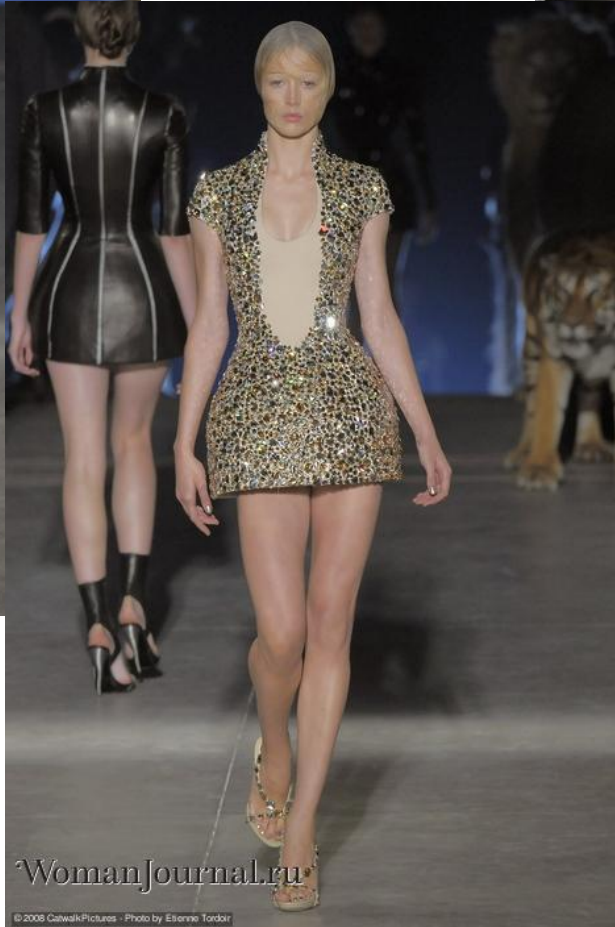


Александр Маккуин



WomanJournal.ru

© 2008 CatwalkPictures - Photo by Etienne Tordoir



WomanJournal.ru

© 2008 CatwalkPictures - Photo by Etienne Tordoir



WomanJournal.ru

Pictures - Photo by Etienne Tordoir

Александр Маккуин

Гармонизирующие факторы коллекции:

- ***- стилевое единство***
- ***-единство форм***
- ***-единая цветовая гамма***
- ***-единая структура и фактура***
- ***материалов***
- ***Единство образного решения***

- Коллекция, как пластическая композиция, объединяющая несколько элементов вместе, предъявляет своим частям требование общности одного или нескольких признаков этих элементов



Принципы объединения в коллекции

- **1-** по ассортименту (коллекции пальто, костюмов, платьев, брюк, белья)
- **2-** по возрасту и полу (коллекции молодежной одежды, мужской, детской, женской)
- **3-** по сезону (коллекции зимних пальто, летних платьев и т.д.)
- **4-** по функциональному назначению (коллекции деловых костюмов, фольклорных и т.д.)
- **5-** по используемым материалам (коллекции трикотажных изделий, меховых, льняных и т.д.)
- **6-** по образному источнику или мотивам творчества (например, коллекции по мотивам древнерусского зодчества, творчества К. Малевича и т.д.)



A.F. VANDERVORST
SS 2010



BALENCIAGA
SS2010



CACHAREL
SS2010

***Проектирование
коллекций***

Часть 2

***Типы
коллекций***

- - ***перспективные***
- - ***авторские***
- - ***промышленные
базовые***
- - ***специальные***

Перспективные коллекции

- ***Эти коллекции несут в себе концепцию развития моды (как правило на будущий сезон)***
- ***К этой группе относятся коллекции «от кутюр», «прет-а-порте», разработанные ведущими дизайнерами***
- ***В перспективных коллекциях показываются новейшие идеи в работе с конструкциями, особенностями кроя, технологиями изготовления моделей***
- ***Эти коллекции всегда образны, эмоционально насыщены, представляют новые формы, силуэты, пропорции***

**Джон
Гальяно
зима 11г.**









Гарет Пью



Ли Санг Бонга





Йоджи Ямамото



Авторские коллекции

- *Демонстрируют индивидуальную творческую концепцию дизайнера*
- *Авторские коллекции – это коллекции высокой моды, «прет-а-порте», созданные дизайнерами мирового уровня*
- *К авторским относятся и коллекции, созданные для показа на выставках, ярмарках, для участия в творческих конкурсах*
- *Индивидуальное видение мира, пропущенное через призму авторского стиля; создание неповторимого образа, оригинальность и выразительность*

***Мартин
Марджела***



**Вивьен
Вествуд**



Альбер Альбаз
для Ланвин



Маниш Арора



Jantaminiau



© osinka.ru

ika.ru

© osinka.ru

© osinka.ru

© osinka.ru

© osinka.ru

© osinka.ru



© osinka.ru



Диор

Гальяно





Xuan Thu Nguyen





WUNDERKIND
SS2010

Промышленные базовые коллекции

- Развивают и отрабатывают перспективные тенденции класса «прет-а-порте»
- Процесс адаптации новых стилей и тенденций моды к массовому производству занимает от 1 года до 2 лет
- Эти коллекции отличаются от перспективных и авторских нюансным решением новых форм, отсутствием резких силуэтов, стремлением смягчить образ «будущей» моды
- Использование испытанных вариантов кроя

(продолжение)

- **Промышленные базовые коллекции могут состоять из ассортиментных коллекций**

- (потребитель предпочитает комплекты и единичные автономные вещи для составления базового рационального гардероба)

- **Ассортиментные коллекции часто состоят из групп моделей, разработанных на одной базовой форме и конструктивной основе**
- **Промышленная коллекция требует унификации и стандартизации**
(снижает затраты и экономит время на внедрение)



seam effects



- » asymmetric dividing seams
- » slanting slits
- » pockets



smart casuals

Haider Ackermann

Atsuro Tayama

pantone 15-0000

pantone 17-1500

pantone 17-1506

pantone 16-5803

pantone 16-0207

pantone 17-1327

pantone 17-1506

pantone 17-1500

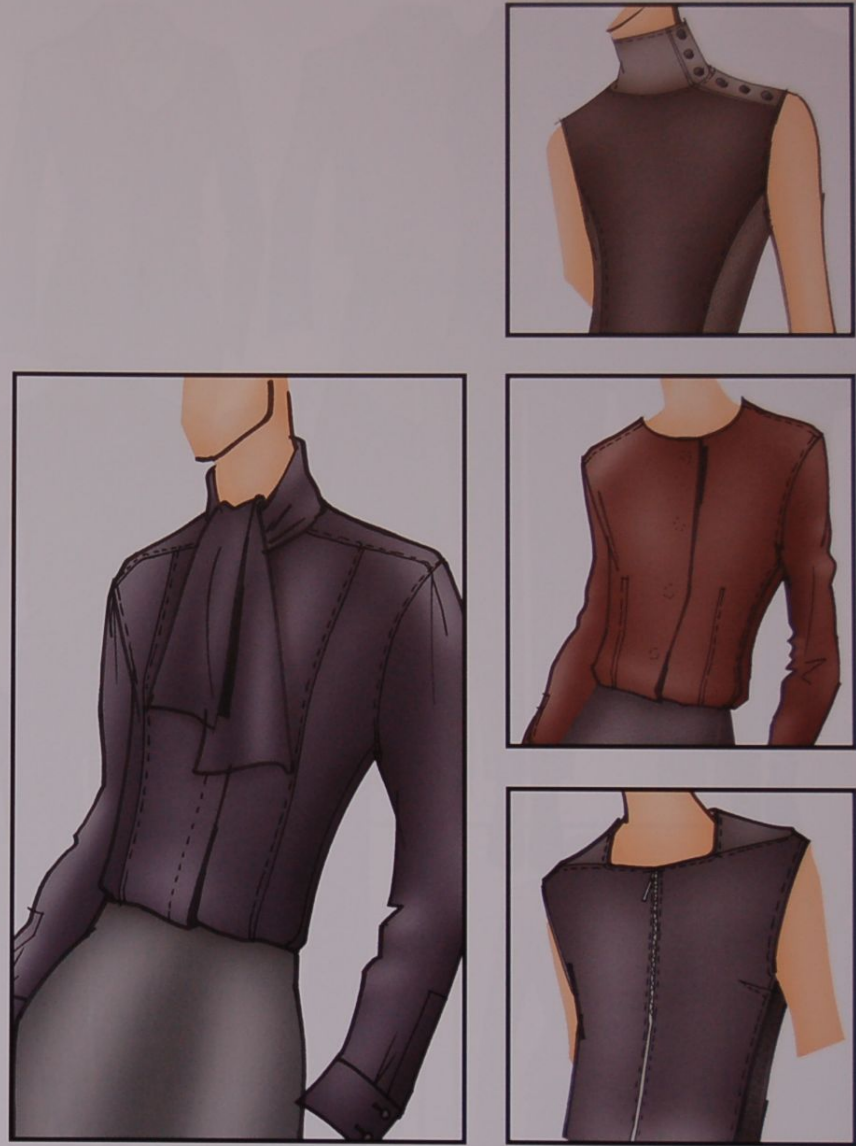
plain drapery silhouettes

- » flowing wool and jersey qualities
- » decorative leather belts and basques
- » tulip shaped dresses





Super soft nappa leather tops. Trousers that are wider with a higher waistline. • Super softe Leder-Tops in edlem Nappa. Hosen mit wieder mehr Weite und hoher Taille.



The new blouse generation: feminine styles, distinctively soft nappa. • Die neue Blusengeneration: feminin im Styling, markant in Soft-Nappa.



Специальные коллекции

- К коллекциям **специального назначения** относятся коллекции школьной формы, формы милиции, одежды для работников муниципального хозяйства и т.д.





