

# **Художественные системы в проектировании одежды**

# Вся одежда делится на ассортиментные группы:

- Половой признак и возраст носителя одежды,
  - Сезон использования одежды,
  - Функциональное назначение одежды,
  - Стиль, определяющий художественный образ костюма.
- 
- Каждая ассортиментная группа изделий выполняется в той или иной художественной системе

В зависимости от задач,  
стоящих перед процессом  
проектирования,  
различаются несколько видов

**художественных**

**систем**

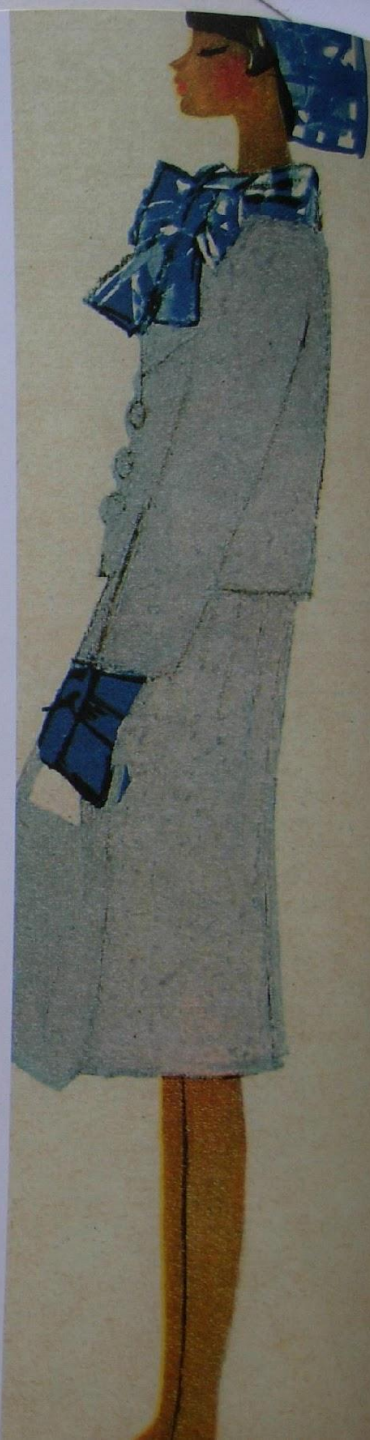
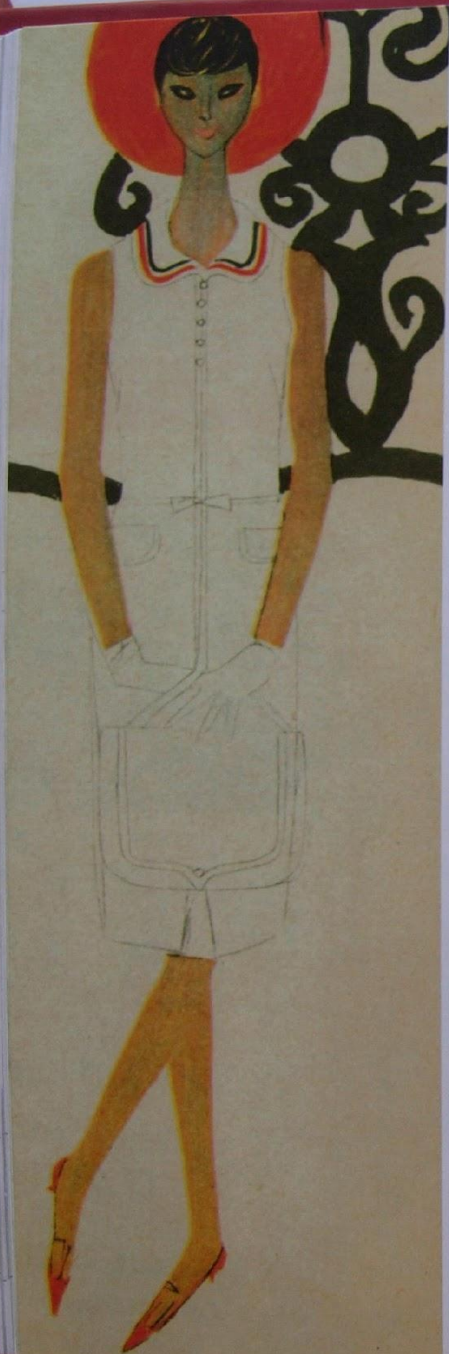
# Художественные системы:

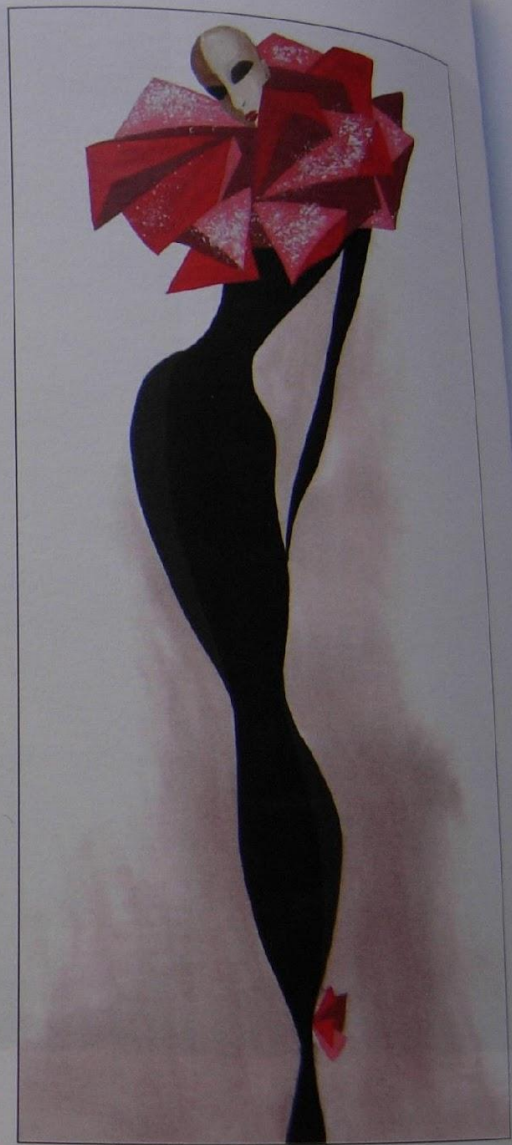
- «Автономная»- проектирование единичных моделей костюма,
- «Семейство»- проектирование на основе базовой формы
- «Гарнитур»- полный набор изделий конкретного назначения
- «Комплект»-открытый комплекс изделий взаимозаменяемых, -основа базового гардероба,
- «Ансамбль»-закрытый комплекс изделий, выражающий художественный образ конкретного человека,
- «Коллекция»--проектирование коллекций моделей различного типа и назначения.

# Автономная художественная система.

- Проектирование единичных моделей костюма.

- Промышленное производство,
- Типовые фигуры,
- Массовый потребитель,
- Малые или большие серии
- Платья,
- Пальто,
- Плащи,
- Брюки,
- Сорочки,.....





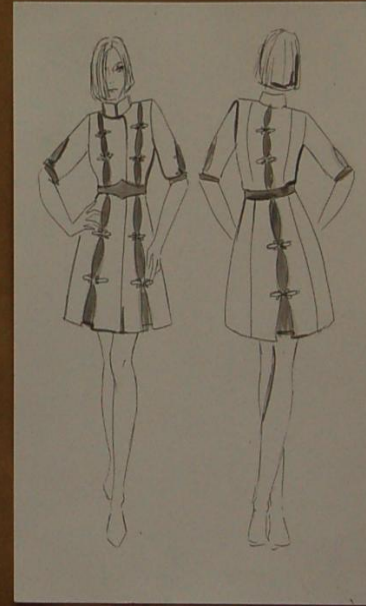
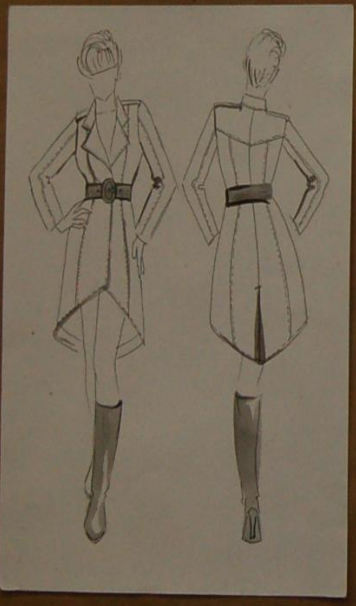
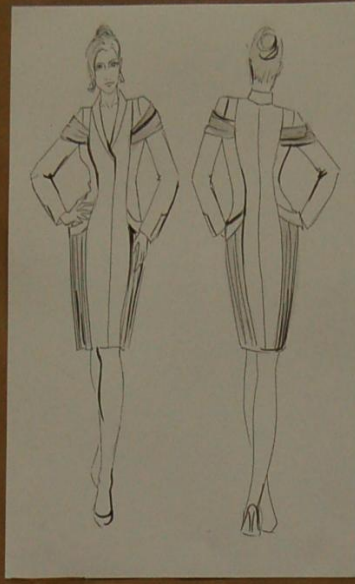
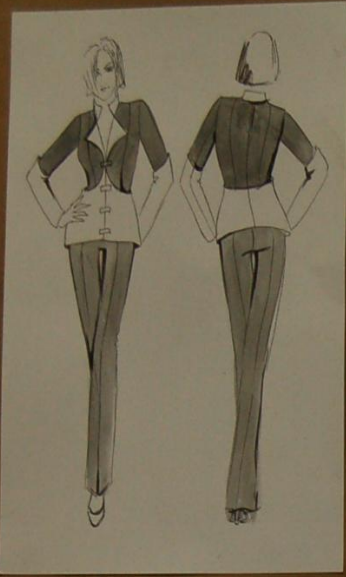
# Проектирование моделей одежды на основе базовой формы- « СЕМЕЙСТВО »

- Серия различных моделей, связанных одной конструктивной формой.
- Приемы проектирования: изменение пропорций, изменение формы и конфигурации деталей, использование различных видов отделки, тканей, фурнитуры, накладных деталей

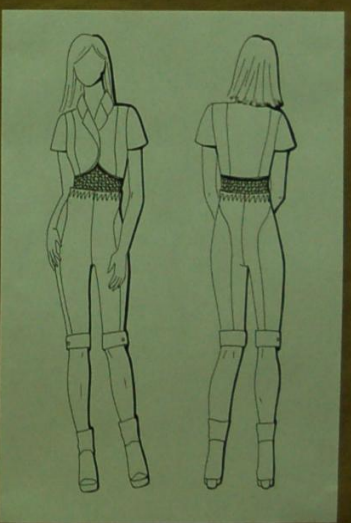
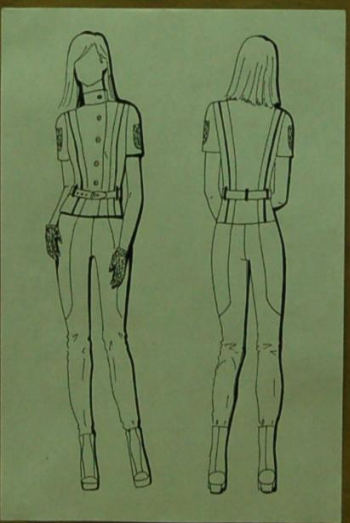
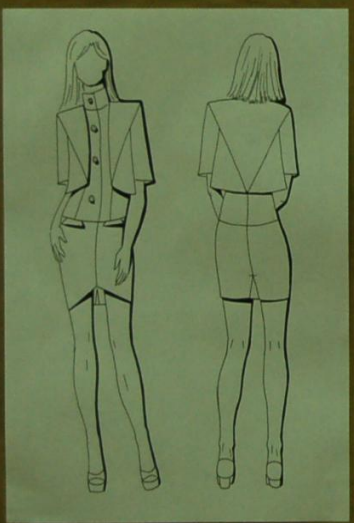
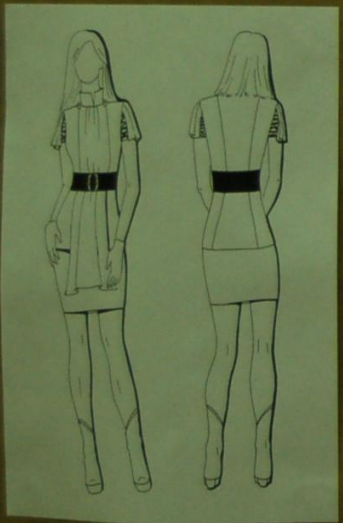
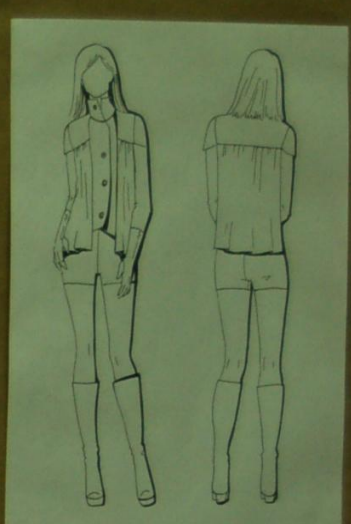
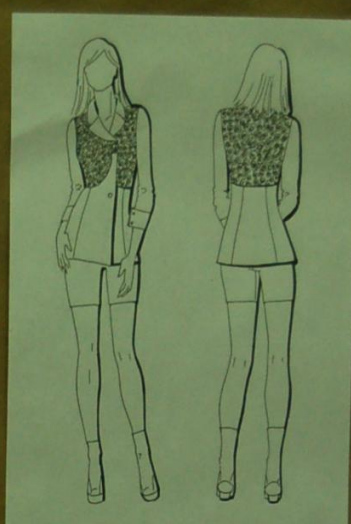
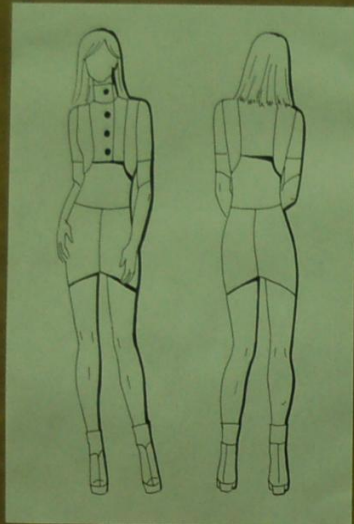
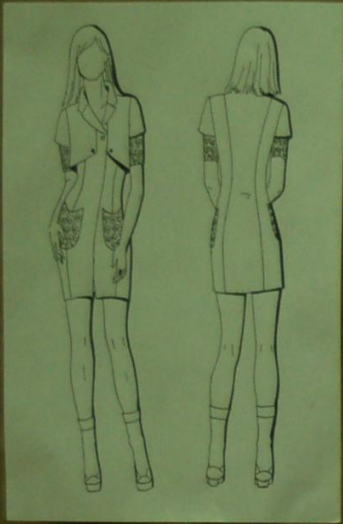




По мотивам народного костюма



Промышленная коллекция



Моделирование  
Цели конструктора для одежды



# Проектирование АНСАМБЛЯ

- «Ансамбль»-/ вместе, сразу./фр.
- Ансамбль несет в себе художественный образ конкретного человека, выраженный в продуманной связи и соподчинении одежды и дополнений.
- В ансамбле все предметы одежды не просто согласованы, но и подчинены друг другу .
- В ансамбле все его составные части носят одновременно.
- Ансамбль состоит из предметов одежды, обуви, головных уборов, платков, шарфов, чулок, аксессуаров.....



ность, как бы  
требовали  
нового нап

Д  
ма  
то  
пер  
миро  
сится к 19  
он снимал  
вместе с мод  
ном Озенис  
ный модой  
пробовать  
зы, которые  
разным л  
числе из  
кутюрье  
которые

Аксессуары  
значение -  
на голове д



Модернизм Пьера Карде  
Куррежа (род. в 1934 г.)

(род. в 1934  
наивным, к  
них из сле  
менной ку  
гия означа

кое от  
ства  
алы  
ки

бани  
стен ка  
датель  
удачны  
алетны  
лежнос

его давни  
менты с мета  
пластиком о  
ромное влия  
ременных см

Простой малы  
ческий компл  
1964 год. Обрат  
на потрясающие

5



Ансамбль для концерта



Летний ансамбль на балетный спектакль





26

Ансамбль для танцев



28

Летний театральный ансамбль



Салон «Бёрлингтон».  
Коллекция 2001 г.

**К**

ак б  
нос  
с бе  
нем  
яние, са  
и двига  
рым по  
и испол  
менности  
ным. Эле  
через в  
стиль,

Элеган  
шем  
вит  
Се  
ка  
ние  
зици  
ный об  
ничего н  
есть мес  
вещам,

Элегант  
нее чув  
ряшлив  
нечищен  
кияж. Вн  
ного в по  
что-то сво  
внимания,  
ды, культур

Самыми эле  
лин Кеннед  
60-х гг.; оч  
рин Денёв,  
элегантнос

Стиль элеган  
то занимает  
подогнанные  
роспись по тк  
предметы, изг  
ваться впечатл  
всё очень до

Основой с  
в мужской  
платье либ  
ствование

блюде-  
мпо-  
онич-

ы. ■

а. Внутрен-  
ь не-

←  
е

с-

ь:

—  
м-  
о

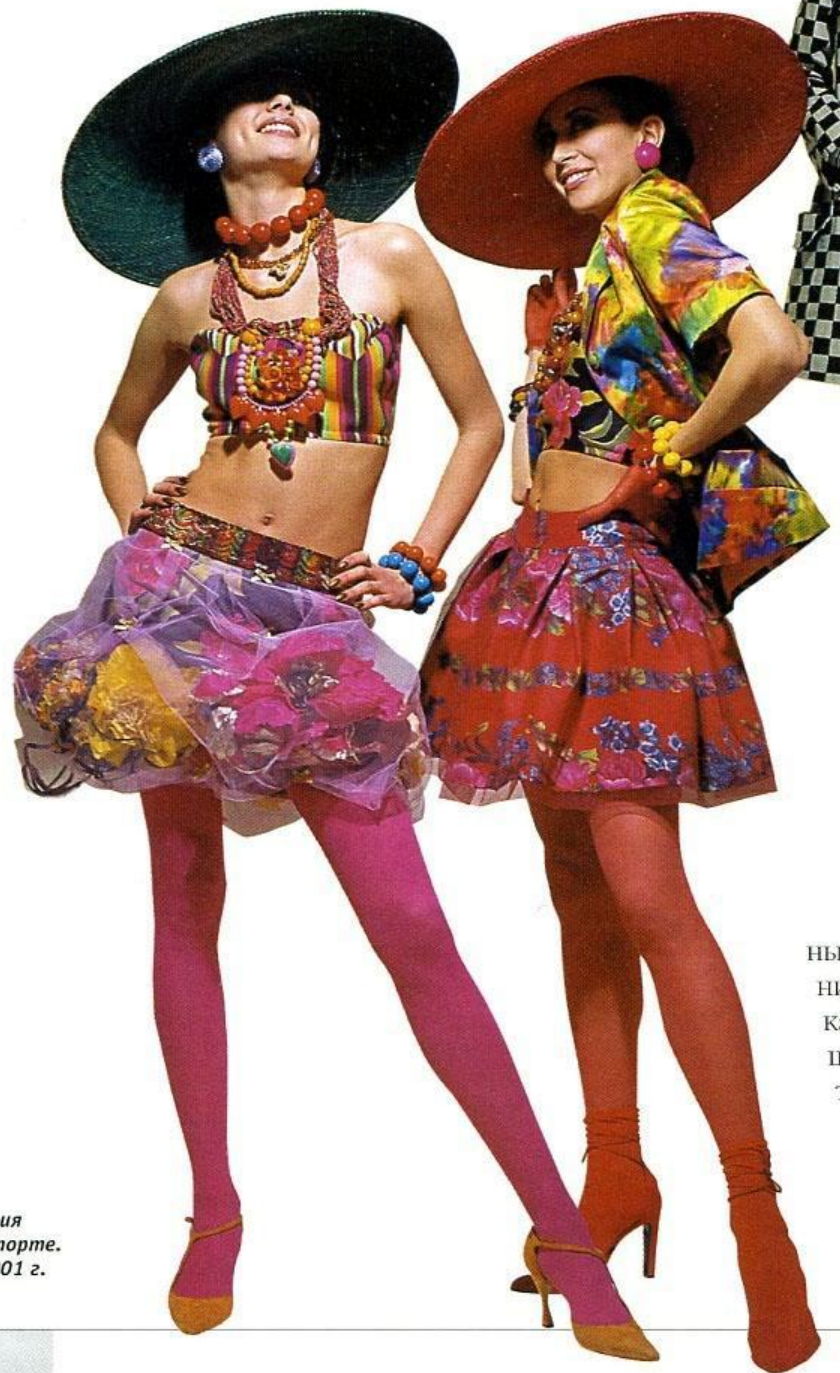


«Ансамбль» подразумевает взаимную согласованность, органическую взаимосвязь, единство частей костюма по пропорциям, цвету, отделкам, по силуэту.

Он является единым целым и не предполагает никаких изменений.

Любое дополнение или  
изъятие какого-либо  
элемента нарушает его  
целостность.

Ансамбль является **закрытой  
системой**



*Коллекция  
прет-а-порте.  
Лето 2001 г.*

НЫ  
Н  
К  
Ш  
Т



Коллекция  
весна —  
лето  
Фотограф  
Ирвинг

Версаче — безупречный  
мастер цвета. Тотал-лук.  
Фотограф Ирвинг Пенн.  
Коллекция весна — лето  
1991 г.



К системе « Ансамбль»

относятся:

Нарядный туалет,

Костюм для торжественных

случаев,

Костюм для свадьбы,

Костюм специального

назначения,

Сценический костюм





Эскизы костюмов для торжественных случаев

# Триумф ансамбля в эпоху Кристиана Диора







ТЕЛЕВИЗОРЫ



LIFE









LIFE



13 МОДЕЛЕЙ, ДЕМОНСТРИРОВАВШИЕ В 1958 ГОДУ КОЛЛЕКЦИЮ ШИВЕЛАН ДИЖЬ В МОСКВЕ. ИХ ИМЕНА: ХРИСТИН, КУКА, КОФР, ЛЕОЛА, ДАНИ, ГВЕРИ, ДЕНИЗ, НИКАЛИ, ФРАНС, НИКОЛЬ, ФРАНСИНС, СИМОН



Мода проходит, стиль остается.

Жоко Шанель

# Ансамбль



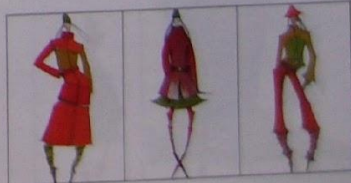


## ПЛАСТИЧЕСКИЕ РИТМЫ ГРАФИКИ

Когда мы пытаемся представить себе настроенное человека, наше воображение рисует лицо с выразительными контурами бровей. Если человек сердит или хмурится, брови угловаты и острые, если настроенное добродушное — они мягкие и расслабленные. По чертам лица мы безошибочно узнаем о состоянии души и мыслей человека. Пластические приемы в графике также дают нам возможность видеть и чувствовать образ, «читать его мысли».

Костюмографический язык богат средствами пластического изобразительного выражения. Криволинейные контуры манжет, средних и больших дут могут создавать легкие, воздушные ритмические колебания округлых волн, воланов, драпировок и так далее. Ломаный угловатый пластика производит ощущение неровности, грубоватости. Прямой угол создает впечатление устойчивости, твердости, тушой — расслабленности и бессилия, а острый — ощущение энергии, опасности, остроты, активности. Пластика графики — это качество ее формы быть плавно изогнутой или резко ломаной. Пластическим языком опасны повествовательные, побудительные и восклицательные мотивы изображений, в которых геометрические формы раскрывает экзотическое состояние предмета.







# Ансамбль

используется принцип:

-пластической сопряженности,

-принцип ритмической

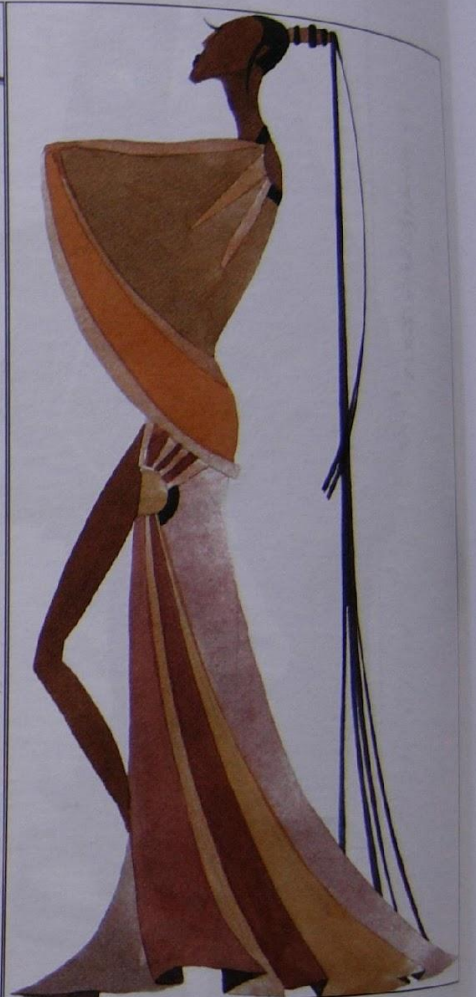
сопряженности,

-контраст, нюанс, подобие





Виды интональности: повествовательная, политональная, восклицательная



**Комплект**

# Комплект

- Особенность комплекта-взаимозаменяемость его частей, в зависимости от назначения.
- Вещи в комплекте равнозначны друг другу, замена одного предмета одежды на другой , не нарушает его художественную целостность.



4

Комплект одежды для девочек

3



Комплект одежды для девушки



Комплект молодежной одежды

# Принцип пересечения форм



# Принцип примыкания форм

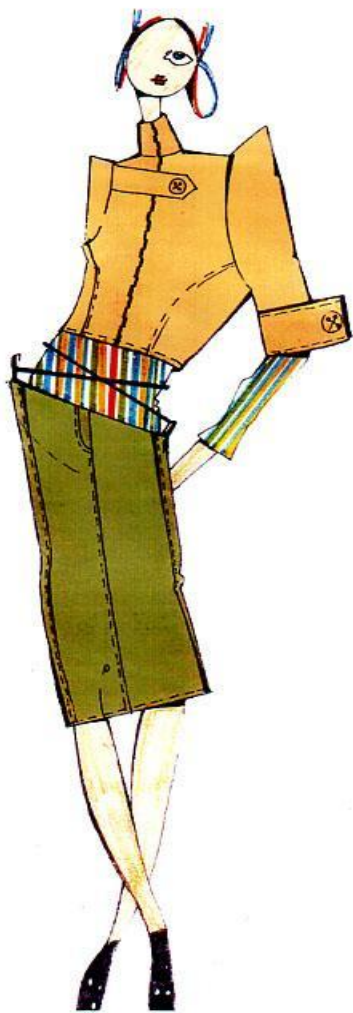
Комплект молодежной одежды,  
созданный по принципу примыкания  
форм





Комплект молодежной одежды,  
созданный по принципу  
пересечения форм

# Принцип пересечения форм



Комплект молодежной одежды,  
состоящий из куртки и юбки,  
созданный по принципу  
зависимости форм, располагающихся  
на расстоянии друг от друга

Принцип зависимости  
форм,  
располагающихся на  
расстоянии друг от  
друга

# Комплект

Единичные вещи

Жакеты,

Юбки

, Брюки,

блузки, свитера....

Комплект предполагает  
изменять образ костюма в  
зависимости от ситуации

# Комплект- открытый комплекс

Вещи в комплекте  
соответствуют друг другу

- по форме
- силуэту
- цвету,
- декору



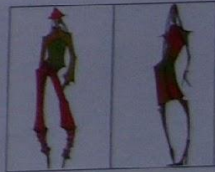
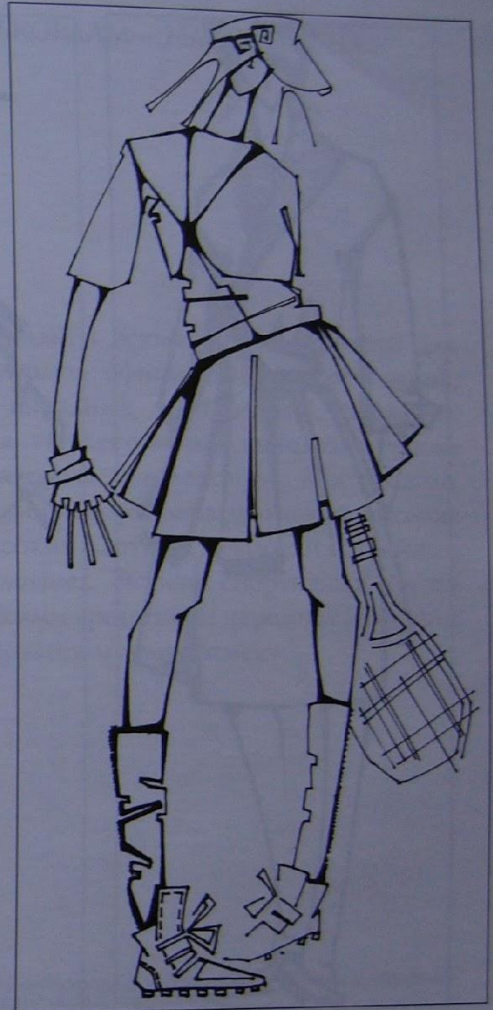
«ПОСЛЕДНИЙ  
ГЕРОЙ»  
Цыпленкова  
Татьяна  
№ 20

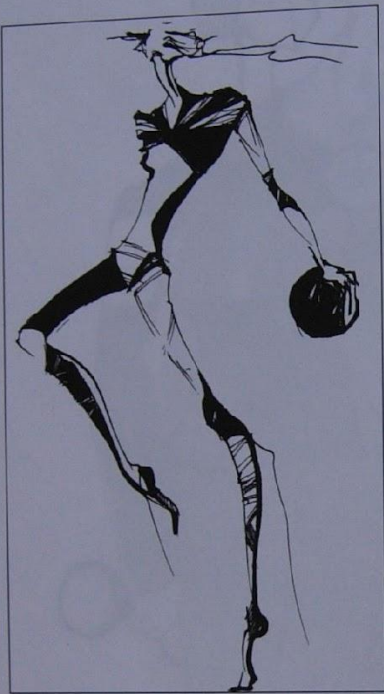


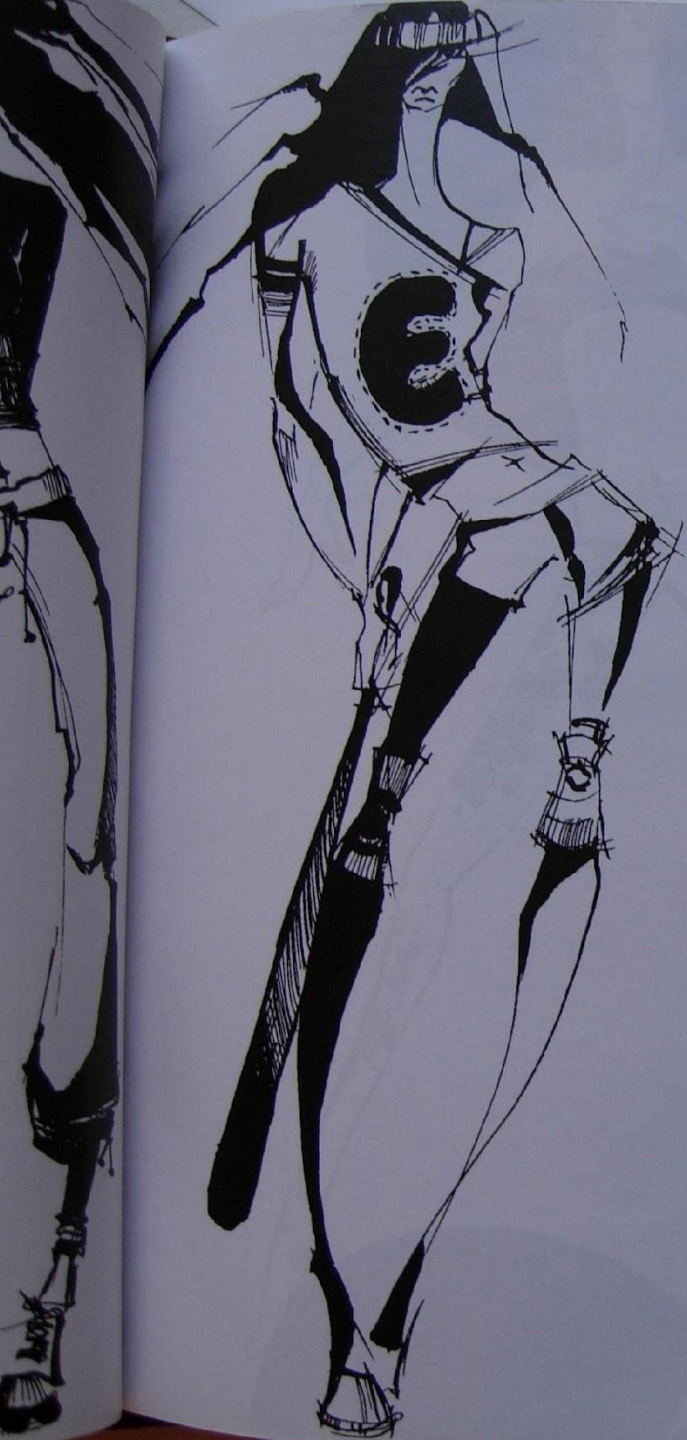
OXANA MANDRYKO







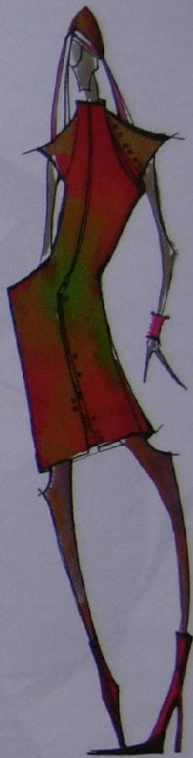


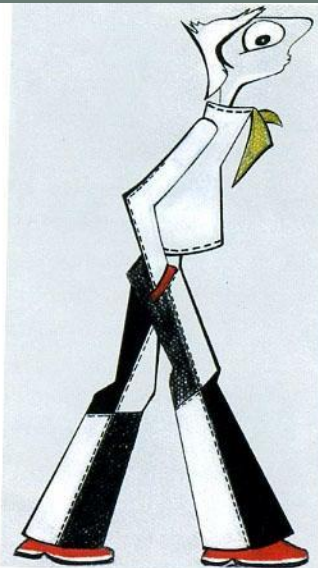
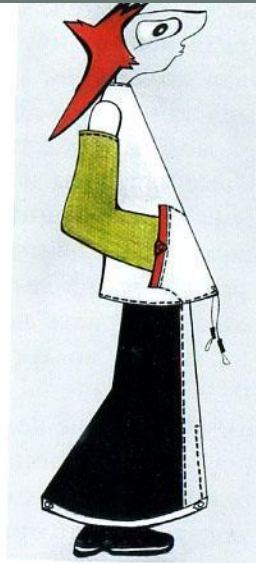












Творческие эскизы коллекции одежды для школьников





Эскизы коллекции молодежной одежды

Татарские  
мотивы.



Антипова  
Марина МК4.





HIT



Γιάννης Μελος Μ