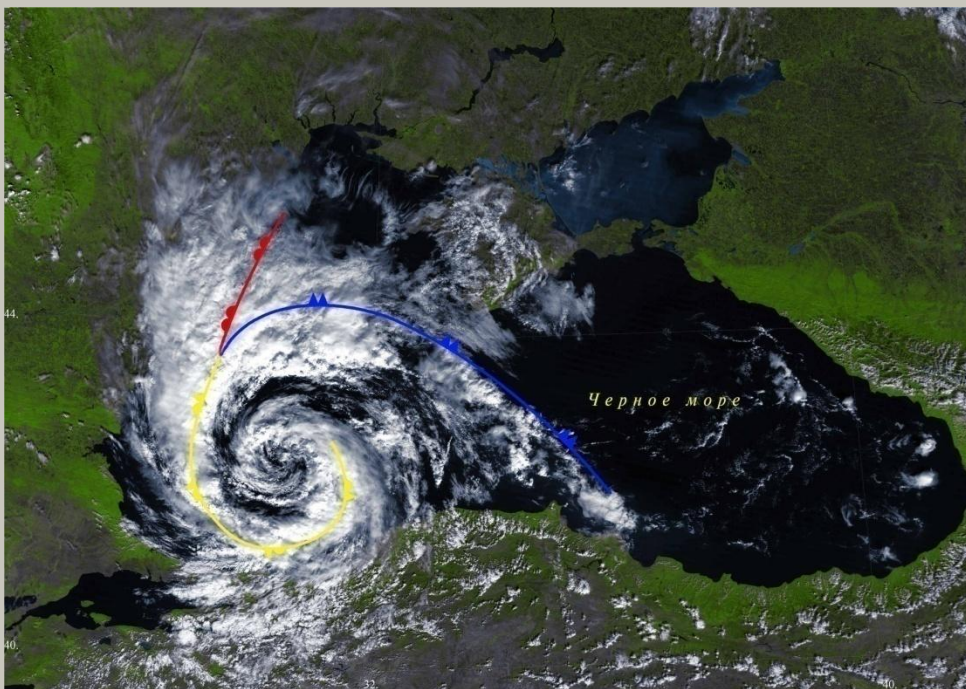


# Циркуляция атмосферы

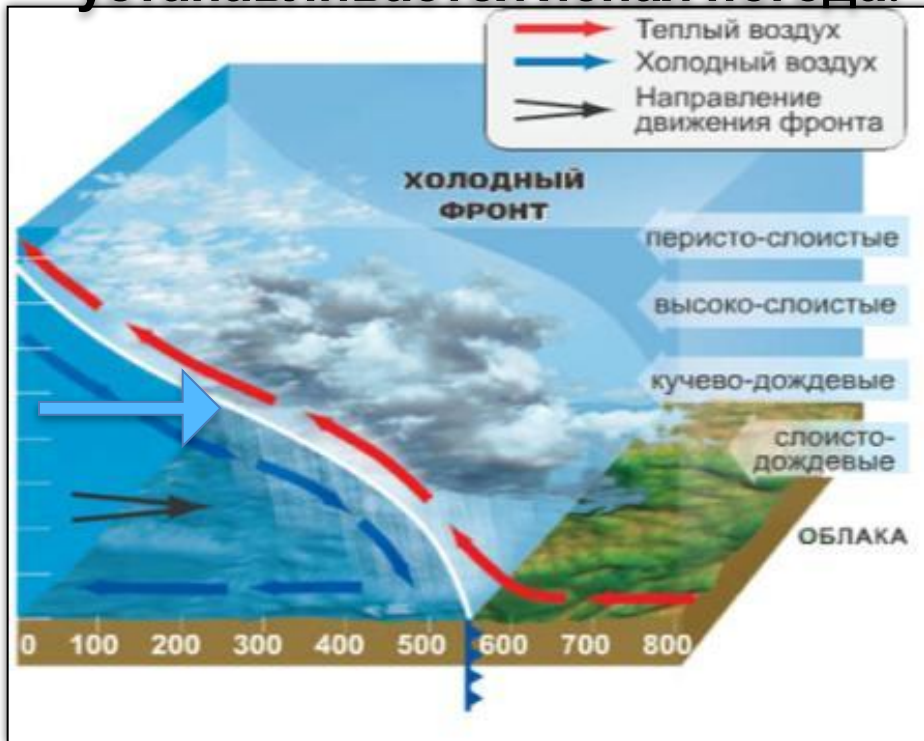


Учитель географии  
Валяев Илья Александрович  
МБОУ «Школа №32»  
г. Нижний Новгород

# Холодный фронт



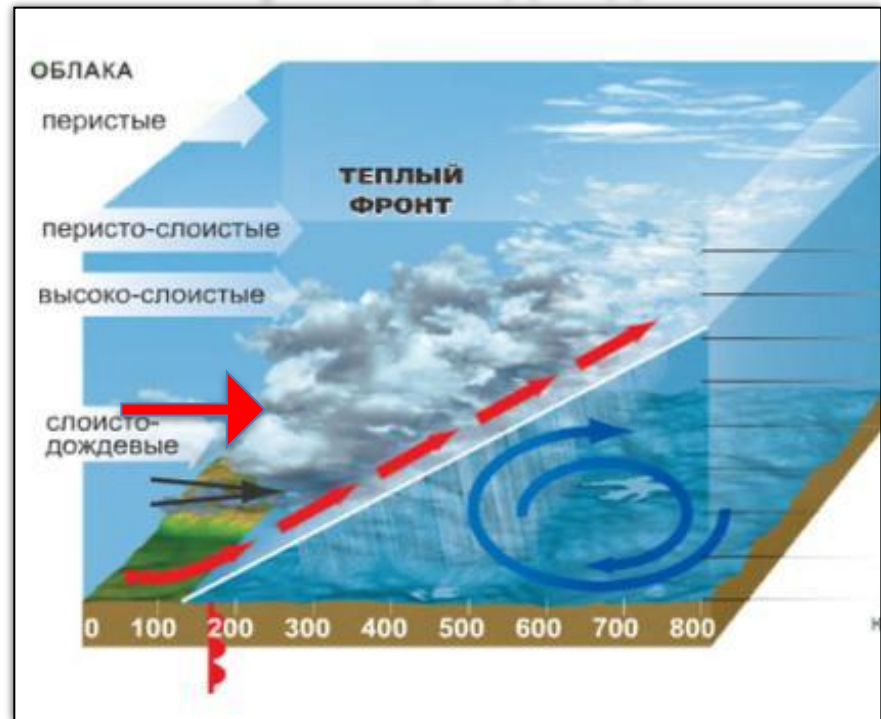
устанавливается ясная погода.



# Теплый фронт



морозящие дожди.



## Циклоны

**Циклоны** – это вихри с низким давлением в центре.

Воздух в циклоне движется от периферии к центру, отклоняясь против часовой стрелки. В центре воздух поднимается и растекается к окраинам. Происходит конденсация влаги и выпадают осадки. Размеры 2-3 тысячи км.

## Антициклоны

**Антициклоны** - это вихри с высоким давлением в центре.

Воздух в антициклоне движется от центра к периферии, отклоняясь по часовой стрелке. В центр постоянно поступает воздух из тропосферы. При опускании он прогревается и удаляется от насыщения. Погода ясная.

Циклон

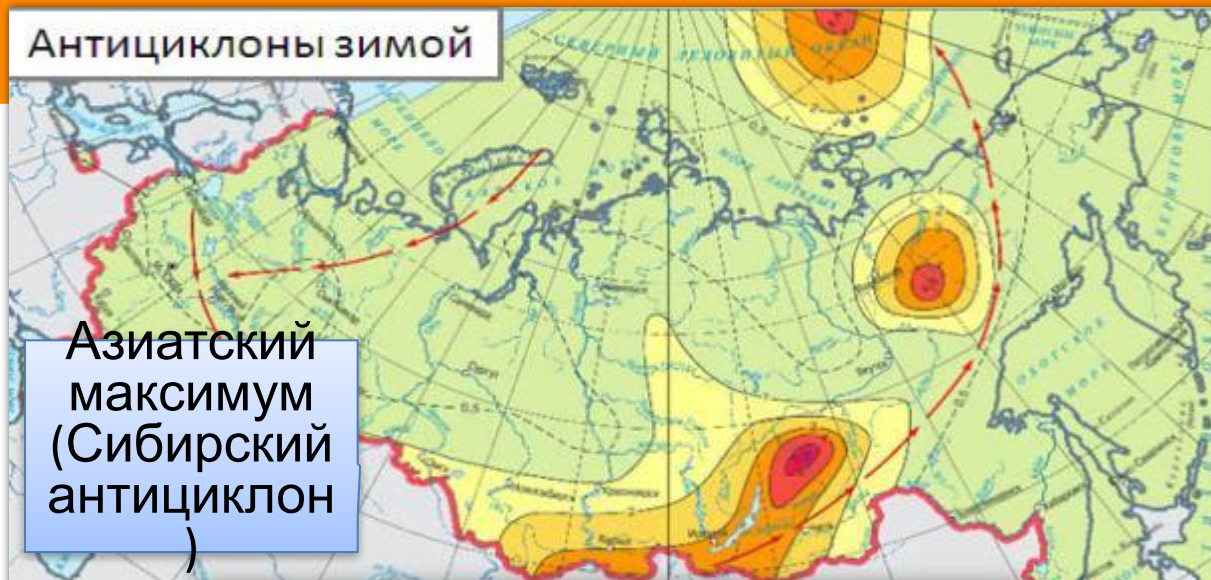


Антициклон

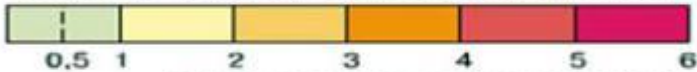


# Антициклоны зимой

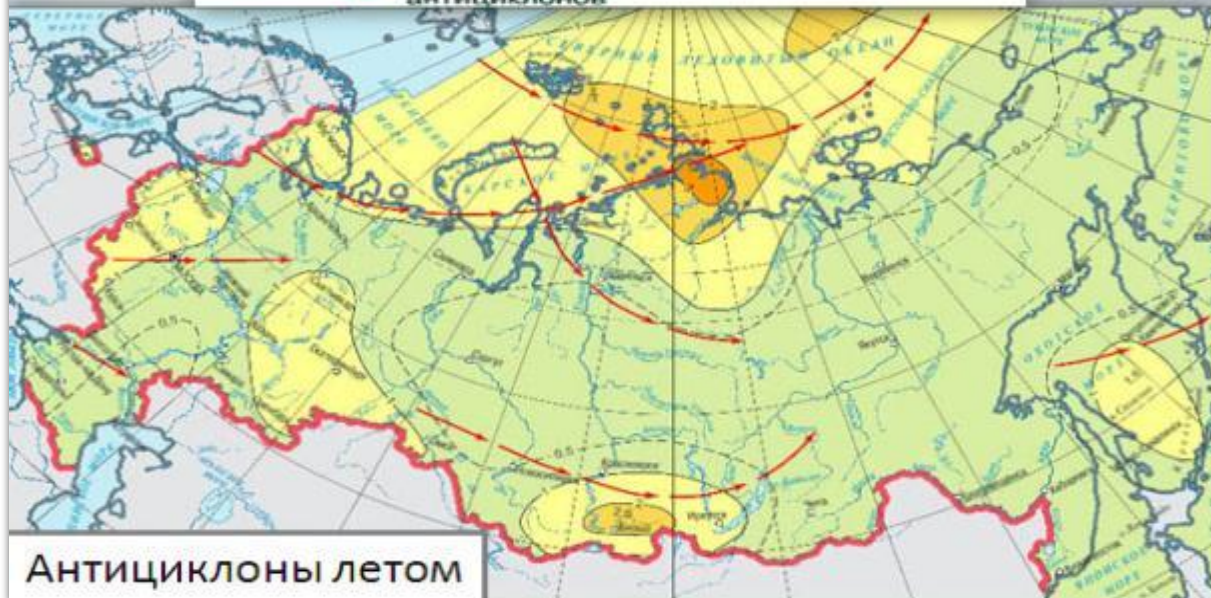
Азиатский максимум  
(Сибирский антициклон)



СРЕДНЕЕ ЧИСЛО АНТИЦИКЛОНОВ В МЕСЯЦ



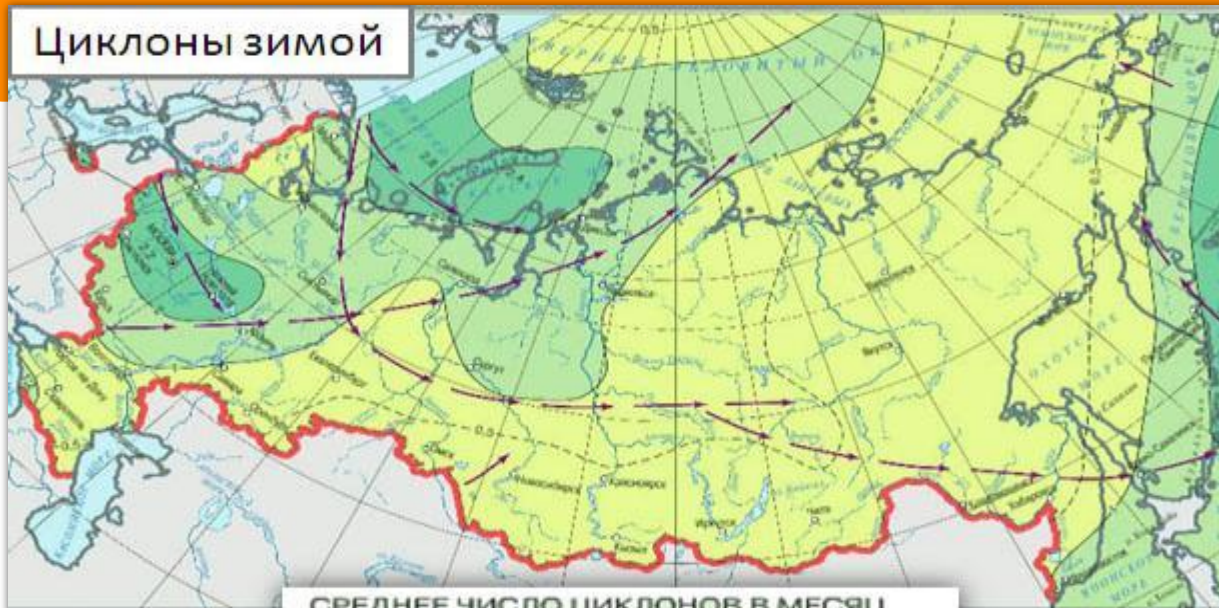
Основные траектории прохождения антициклонов



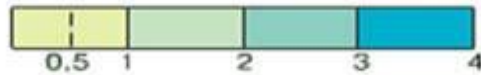
# Антициклоны летом



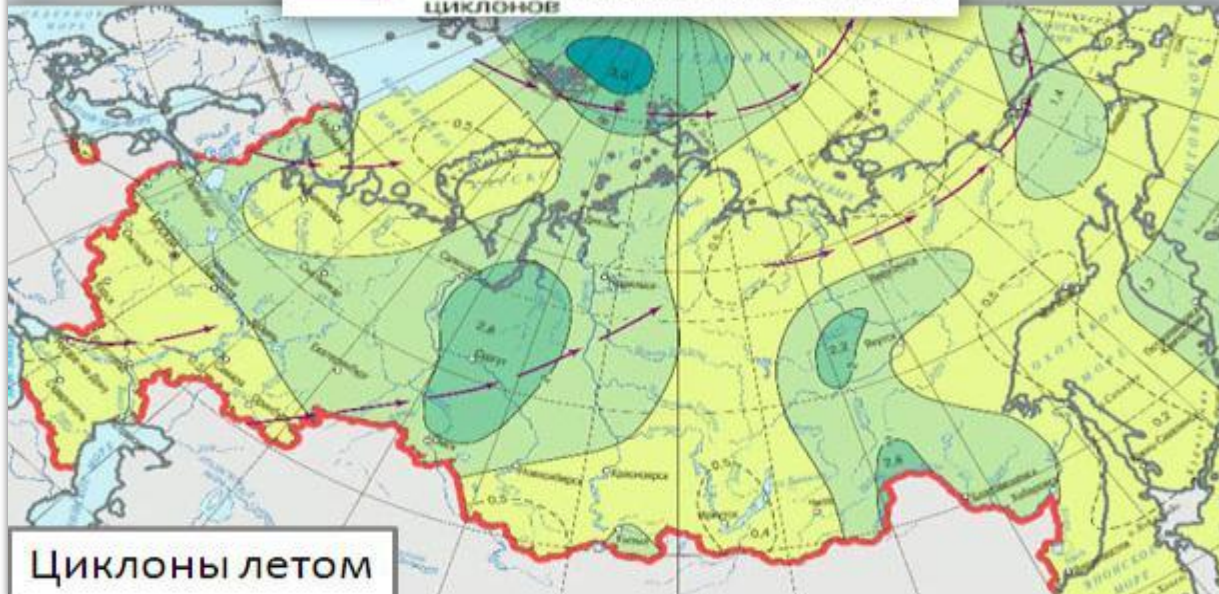
## Циклоны зимой



СРЕДНЕЕ ЧИСЛО ЦИКЛОНОВ В МЕСЯЦ



Основные траектории прохождения циклонов



## Циклоны летом

