

An aerial, slightly blurred view of a city street. The street is paved with colorful tiles in shades of yellow, orange, and blue. Buildings of various colors (red, white, green) line the street. A tram is visible in the distance. The overall scene is bright and sunny.

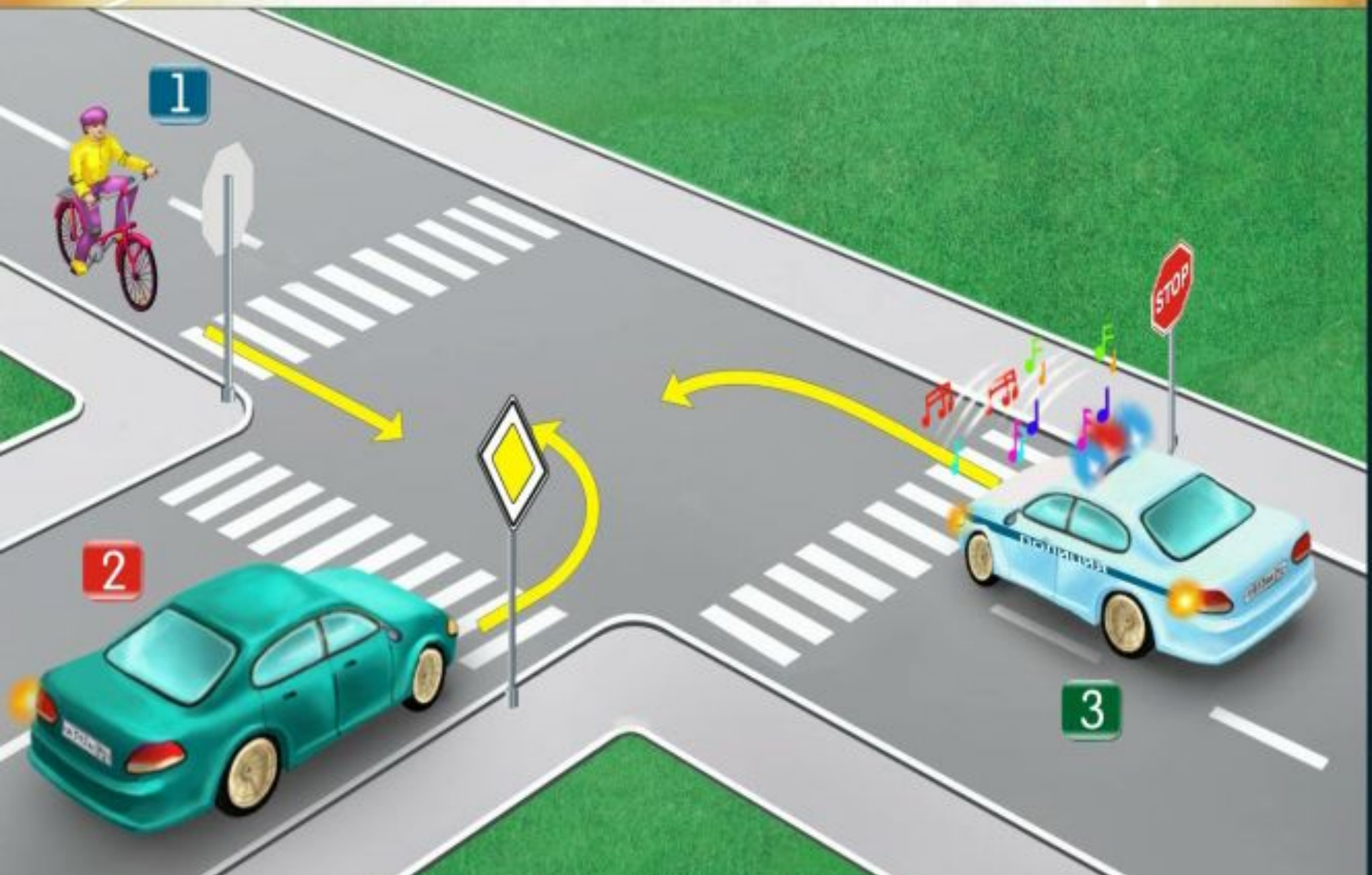
Вариант №1

Вопрос
№ 1

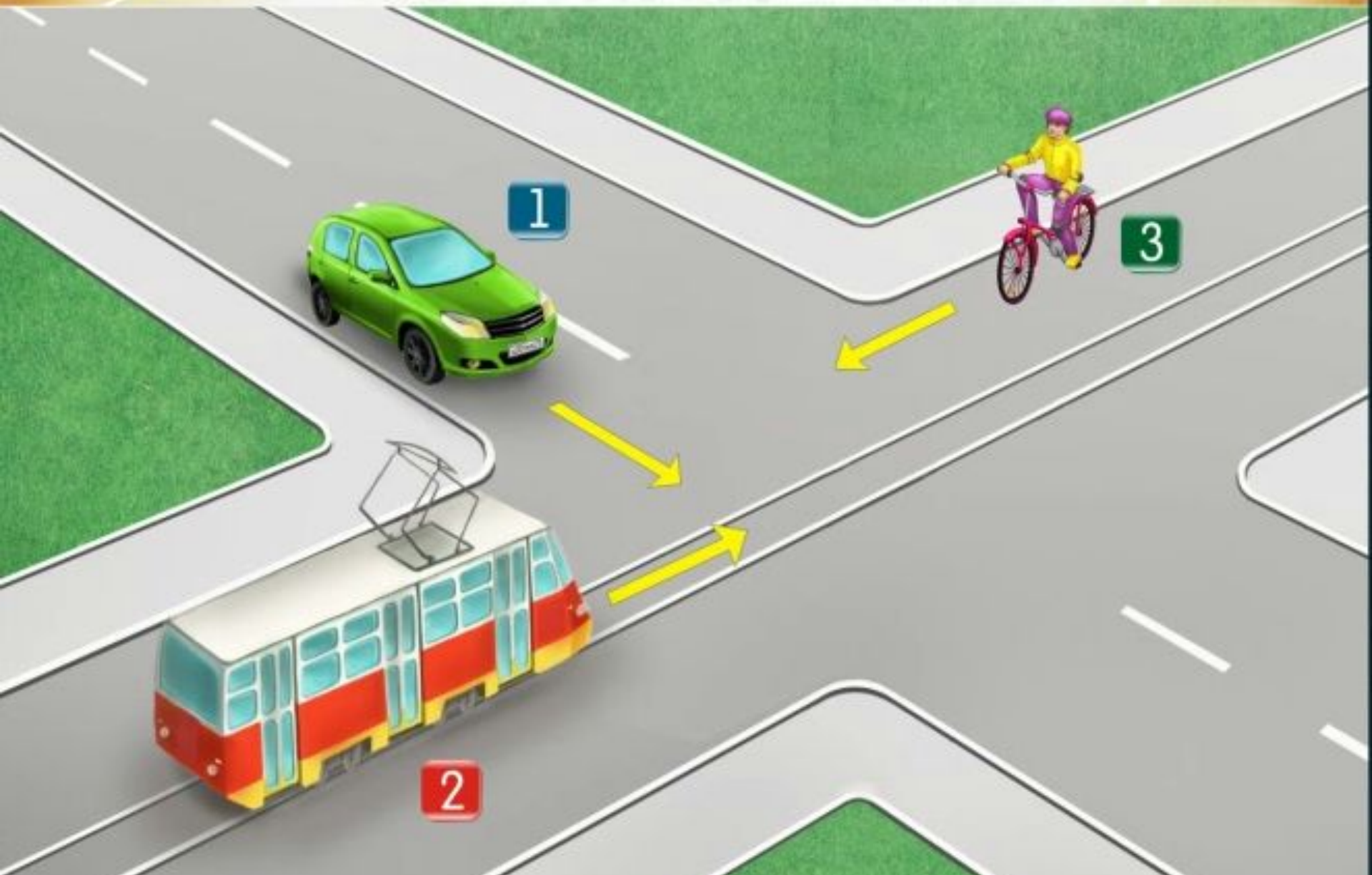
Движение начнет транспортное средство
под номером...

0:24





Кто имеет преимущество на этом перекрестке?

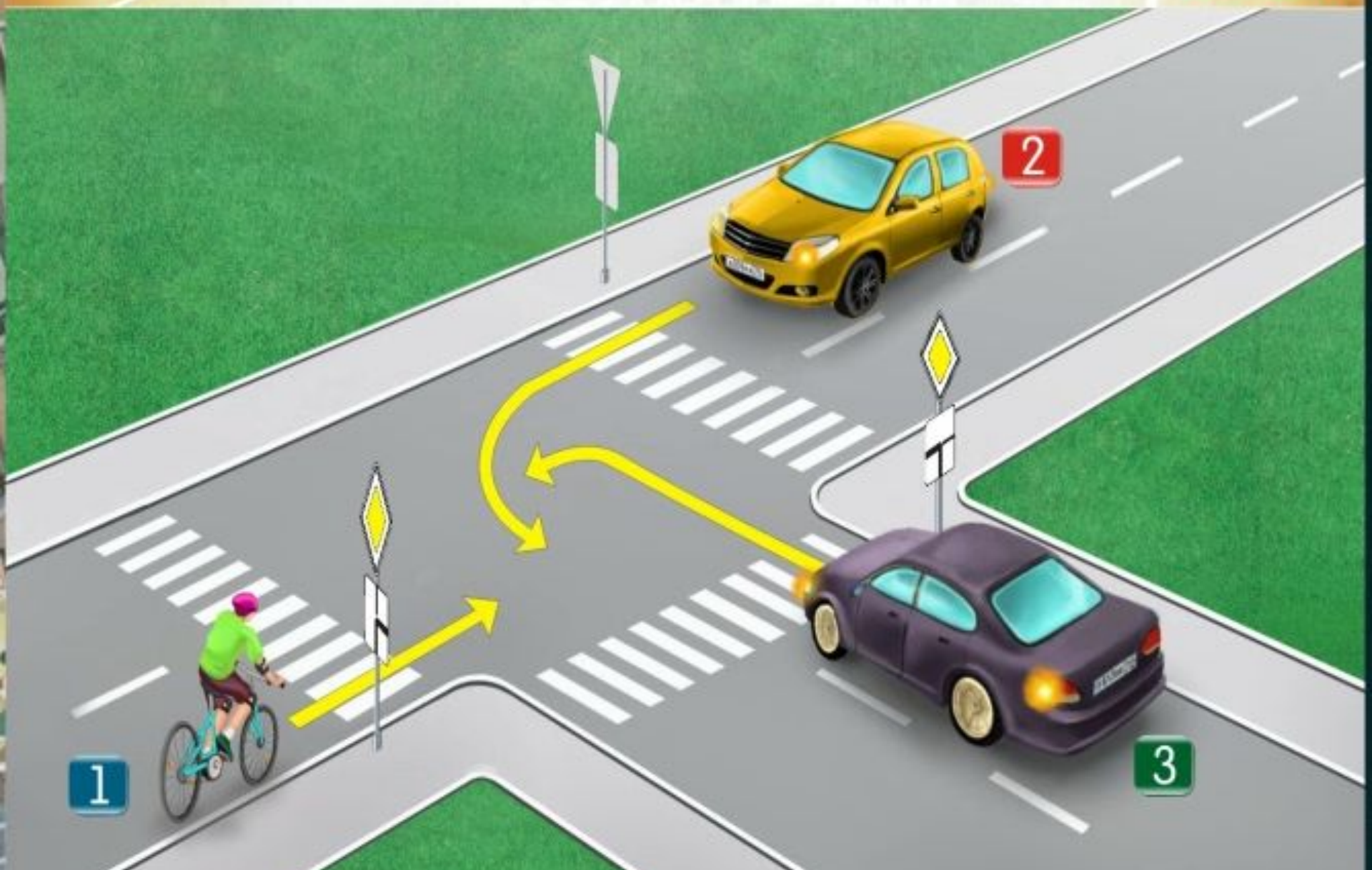


Вопрос

№ 4

Кто уступит дорогу автомобилю под номером 3?

0:24

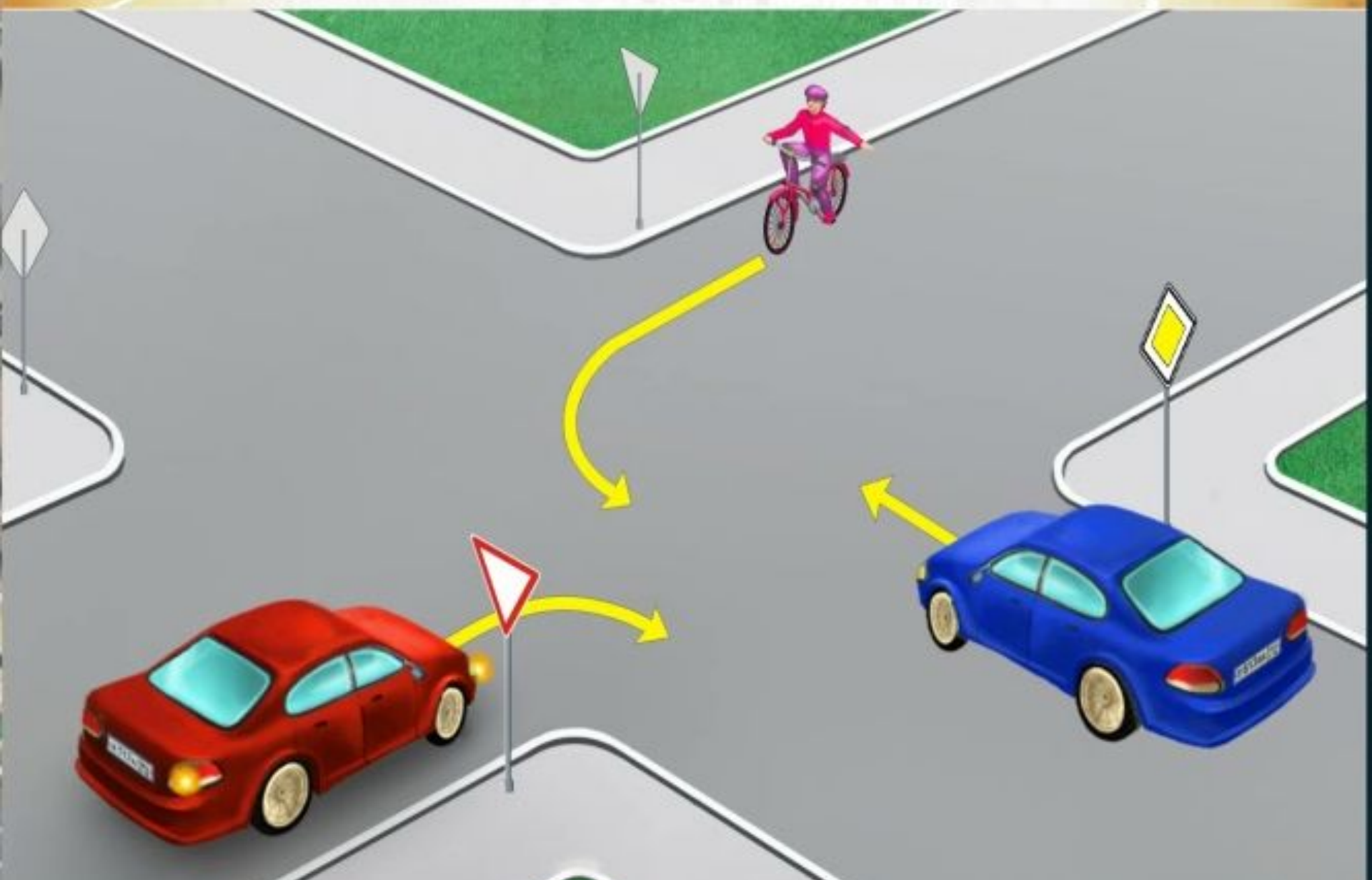


Вопрос

№ 5

Является ли велосипедист помехой справа для красного автомобиля?

0:24

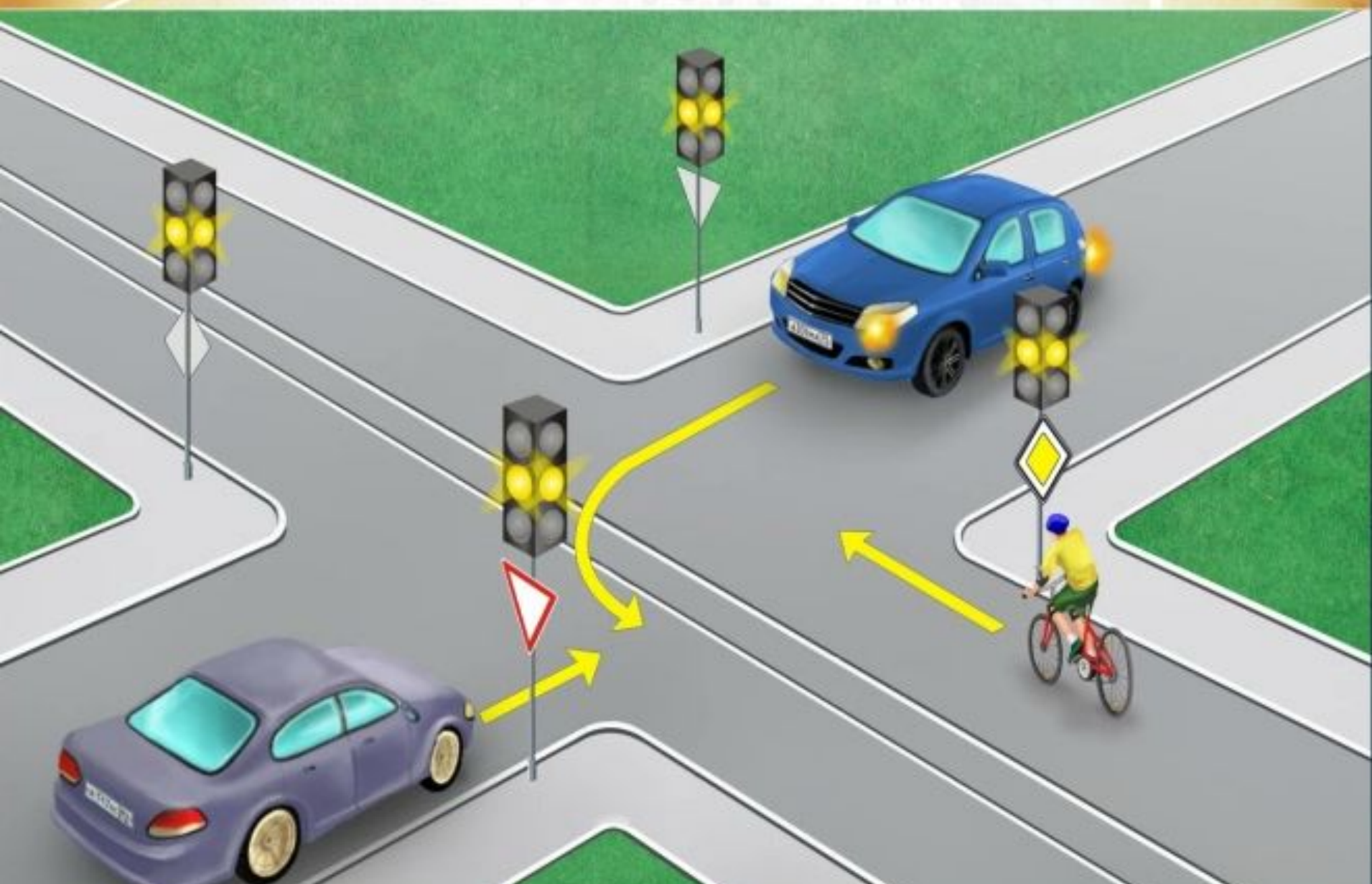


Вопрос

№ 6

Должен велосипедист уступить дорогу легковым автомобилям?

0:24



Вопрос
№ 7

Соблюдает пешеход требование регулировщика?

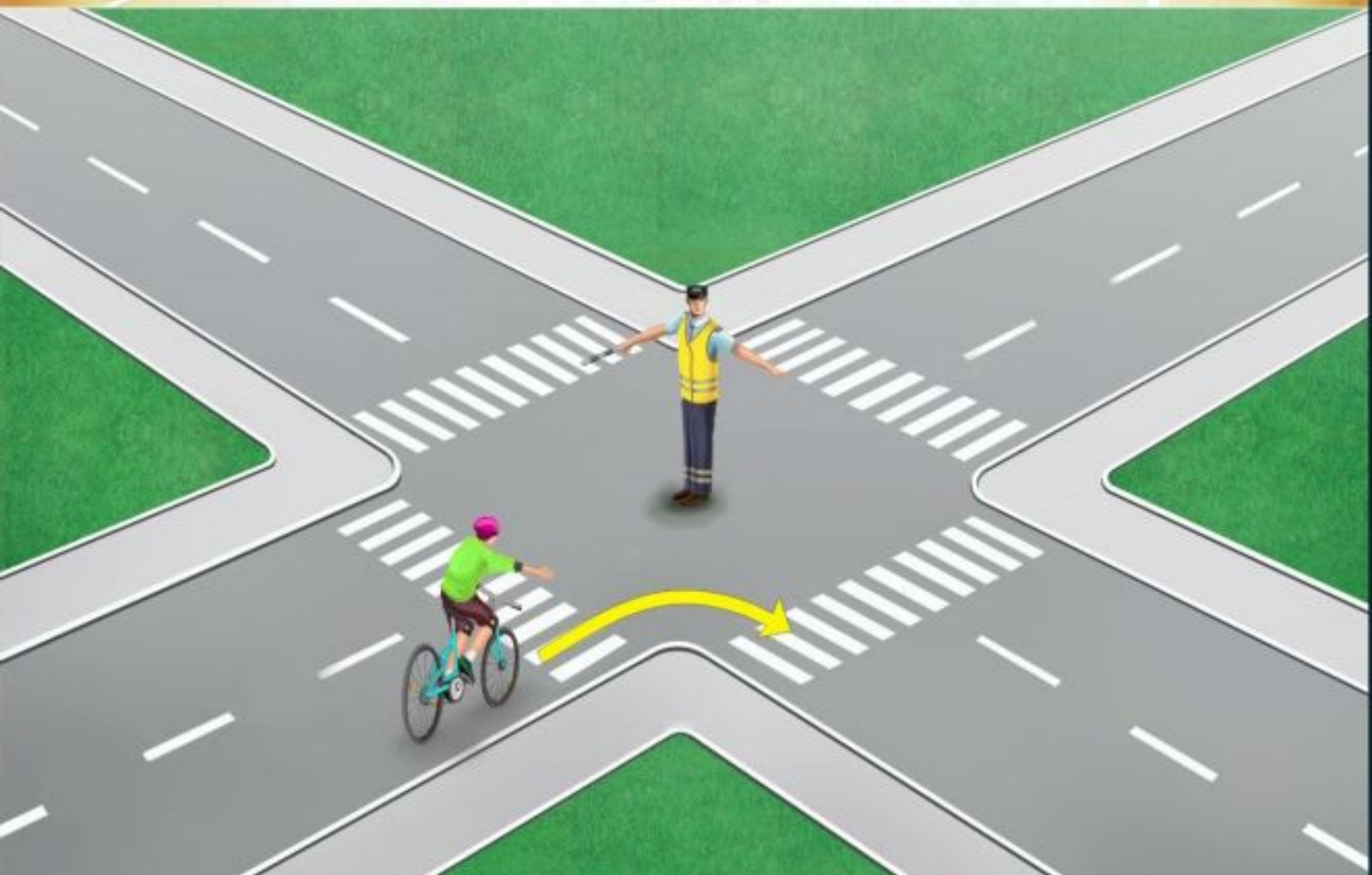
0:20



Вопрос
№ 8

Соблюдает велосипедист требование регулировщика?

0:18

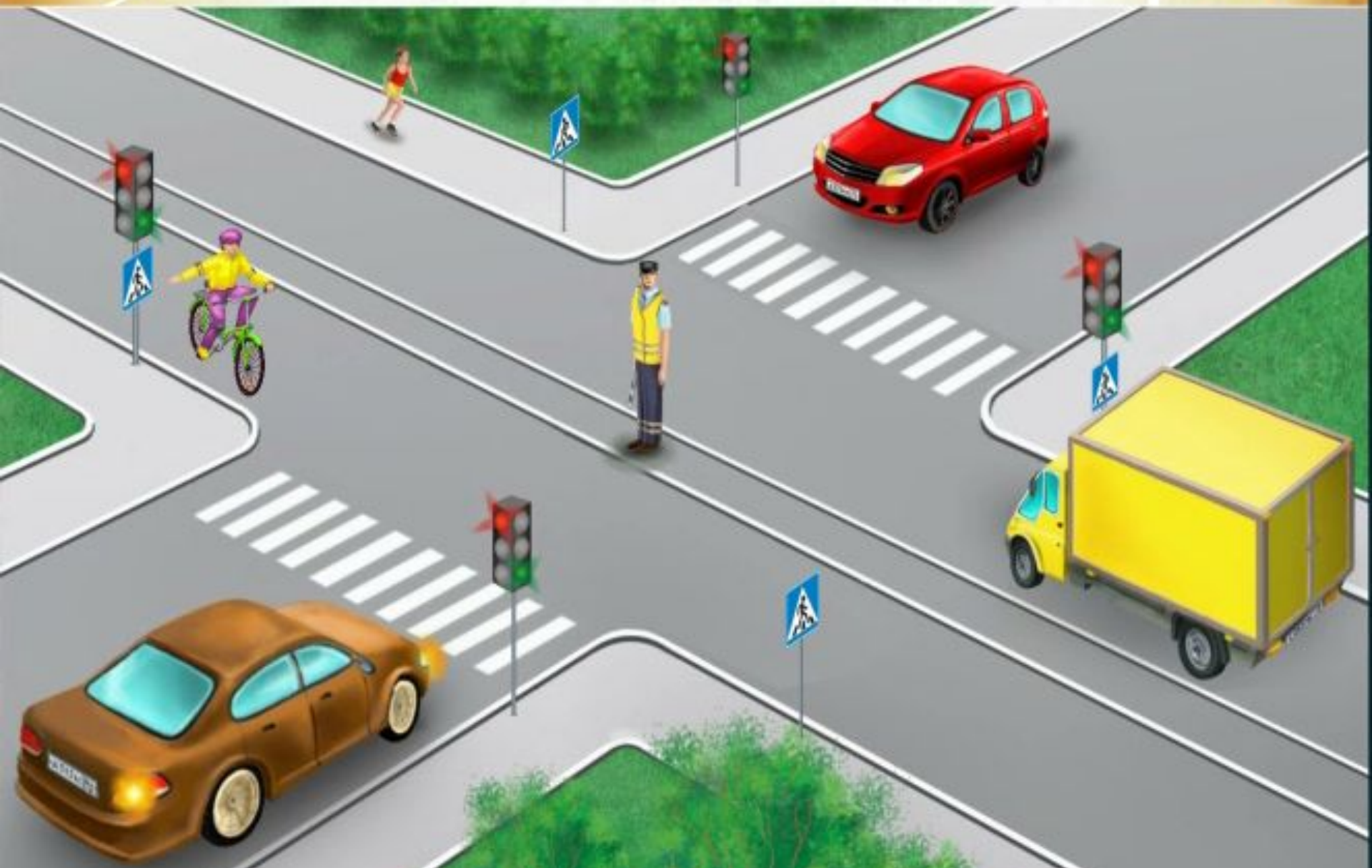


Вопрос

№ 9

Внимательно посмотри на картинку

0:15



Убери лишние фрагменты,
которые не относятся к основной картинке



1



2



3



4

Вопрос

№ 10

Внимательно посмотри на картинку

0:15



Убери лишние фрагменты,
которые не относятся к основной картинке

0:23



Вопрос

№ 11

Внимательно посмотри на картинки.
Отметь нарушителей

0:29





Внимательно посмотри на картинки.
Отметь нарушителей



Внимательно посмотри на картинки.
Отметь нарушителей



Вопрос

№ 15

Внимательно посмотри на картинки.
Отметь нарушителей

0:29



Вопрос

№ 16

Внимательно посмотри на картинки.
Отметь нарушителей

0:28



Отметь, какие знаки действуют до ближайшего перекрестка?

ЗОНА



1

50

2



3

ЗОНА



4

Вопрос

№ 18

Отметь, какой знак запрещает дальнейшее движение всех без исключения транспортных средств?

0:28



1



2



3

Отметь, какие знаки запрещают поворот налево?

0:29



1



2



3

Отметь, какие знаки требуют уступить дорогу,
если встречный разъезд затруднен?



1



2



3



4