

Проблемы реки Волги



Нагрузка на Волгу

- По данным экспертов, нагрузка на водные ресурсы Волги в восемь раз выше, чем нагрузка на водные ресурсы в среднем по России.
- Это неизменно сказывается на экологии одной из главных водных артерий страны.





- В настоящее время в бассейне Волги сосредоточено около 45% промышленного и примерно 50% сельскохозяйственного производства России.



Одна из главных проблем Поволжья – проблема Большой Волги. Так в свое время назывался проект ее преобразования путем создания нескольких плотин и водохранилищ. Он преследовал решение нескольких основных задач:

- энергетической
- транспортной
- орошение засушливых территорий
- водообеспечения промышленности и населения

Фактически, успешно была решена только энергетическая проблема.



На Волге и Каме построено 11 ГЭС общей мощностью 13,5 млн кВт (35% мощности всех ГЭС России). Однако водохранилища не увеличили пропускную способность, 1/3 их занимают мелководья, и фарватер проходит по старому руслу Волги.

Повышение уровня грунтовых вод в Волжском бассейне привело к тому, что 80% его территории находится в критическом состоянии. Гибнут приволжские леса.



Согласно исследованию Всемирного банка, крупные притоки Волги, такие как Ока и Кама, оцениваются как "очень грязные", а местами даже как "чрезвычайно грязные". Согласно исследованию ученых Калифорнийского университета, устье Волги вошло в первую десятку списка самых загрязненных береговых зон.



- Из 100 городов страны с наиболее загрязненной атмосферой 65 расположены в бассейне Волги.
- Объем загрязненных стоков, сбрасываемых в бассейны региона, составляет 38% от общероссийского.



Основные экологические проблемы:

- ливневые стоки, за счет которых масла и другие нефтепродукты напрямую попадают в Волгу
- свалки мусора по берегам



- стоки от предприятий, стоящих рядом с водным объектом
- попадания ядовитых дорожных реагентов в воды в период весеннего половодья ("черный снег" складировали прямо на берегу в Саратовской и Самарской областях)



Основные экологические проблемы:

- сине-зеленые водоросли, которые летом, обычно в июле, разрастаются вдоль берегов. Они покрывают до 20-30% водохранилищ и стали настоящим бедствием для Волги. Эти растения выделяют до 300 видов органических веществ, большая часть из которых ядовита.



Основные экологические проблемы:

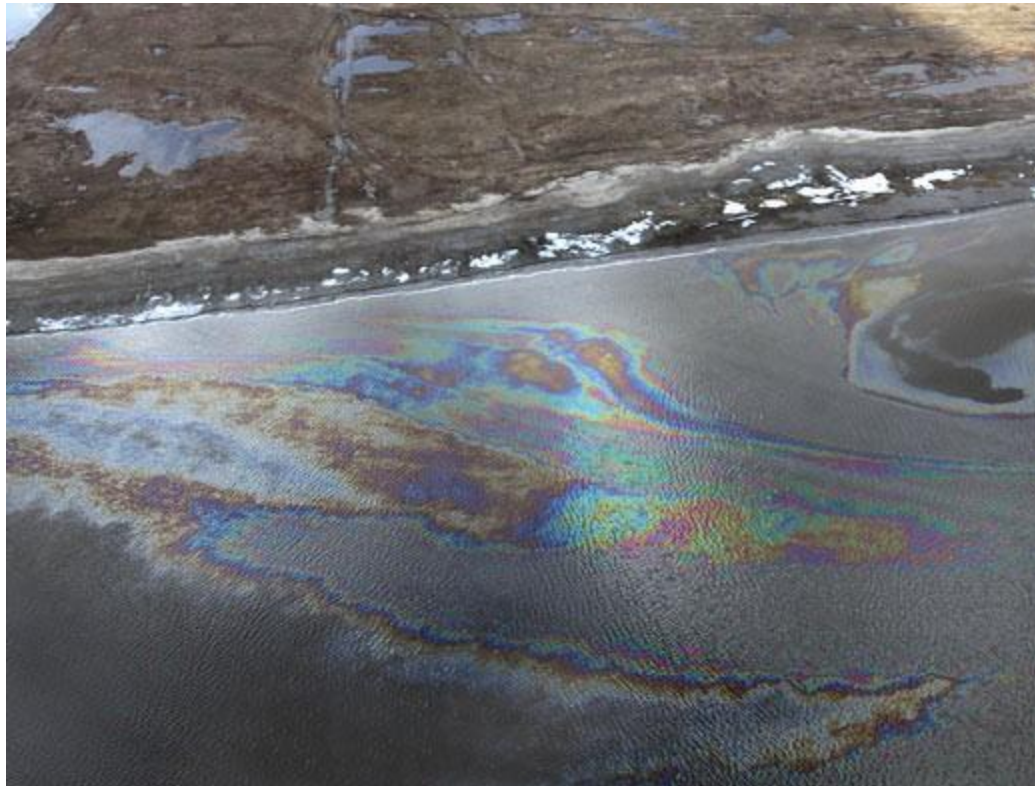
- В 2007 год, доля рыб-мутантов на разных участках реки составляет около 90%.
- В 2008 году число врожденных уродств у отдельных популяций мальков достигло 100%





- по данным на 2005 год, загрязняют реку около 2,4 тысячи затонувших и брошенных плав.средств, в том числе нефтеналивных, пассажирских, грузовых судов.
- Наиболее критическая ситуация, по данным экспертов, сложилась в Астрахани – там находится порядка 800 таких судов.

- неоднократно были отмечены случаи разливов нефтепродуктов. Примеры:
- В конце сентября 2008 года в Черноярском районе Астраханской области было обнаружено гигантское нефтяное пятно.



- 3 июля 2009 года около двух тонн мазута попали в Волгу в результате аварии нефтяного танкера в Самарской области



An aerial photograph of a long, multi-span metal truss bridge crossing a wide river. The bridge's structure is a repeating pattern of steel trusses supported by numerous piers. In the foreground, there is a lush green landscape with yellow wildflowers and a small village with several buildings. The background shows a vast, flat landscape with green fields and distant trees under a clear sky.

Спасибо за внимание!