

Христианство
Православие
Часть IV
Жертвенник



План презентации

1. Жертвенник
2. Потир и дискос
3. Просфора и большой воздух
4. Лжица и копие
5. Плат и ковшик
6. Звезда
7. Крестильный ящик
8. Помянники

Православный храм

Алтарь

Жертвенник

четырёхугольный стол,

находящийся в северо-восточной части алтаря (слева от Престола), облаченный как и Престол в одежды (срачицу и индитию);

название от того, что на нем во время

проскомидии хлеб в виде просфор

и вино особым образом приготавливаются для

последующего таинства Бескровной Жертвы Тела и Крови Христовых;

символизирует в различные моменты литургии:

пещеру, где родился Христос;

Голгофу, где Он был распят; небесный Престол

Славы, куда Он вознесся по Воскресении



Православный храм

Алтарь

Жертвенник

- Потир
- Дискос
- Большой Воздух
- Лжица
- Копие
- Плат
- Ковшик
- Губка
- Звездица
- Крестильный ящик
- Помянники (синодик)
- Два малых Воздушка -
Покровца

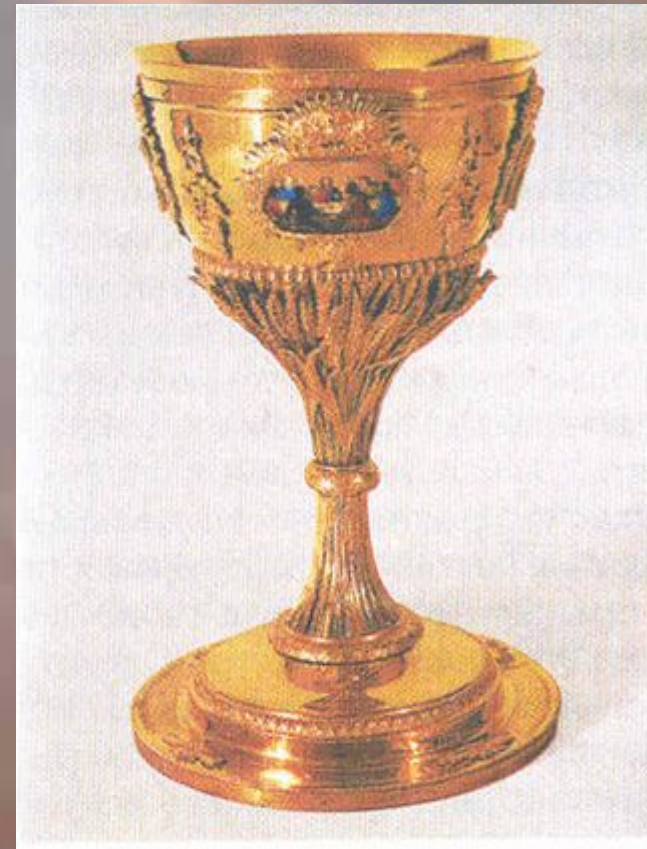
Православный храм

Жертвенник

Потир

(греч. «чаша»)

круглая Чаша из благородного металла на высоком подножии, в которой на литургии совершается пресуществление вина в истинную Кровь Христову, и из которой причащаются священнослужители и миряне



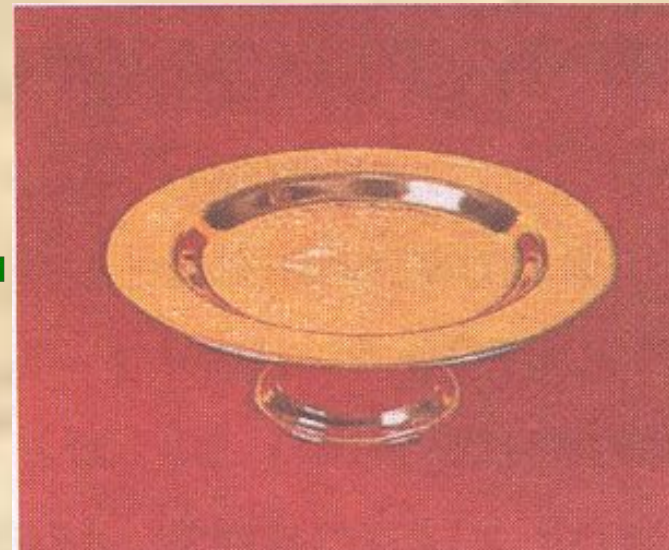
Православный храм

Жертвенник

Дискос

(греч. «блюдо, тарелка»)

небольшое блюдо на особой подставке, на которое во время литургии полагаются св. Агнец и частицы просфор, вынутые на проскомидии; в духовном смысле знаменует и ясли, в которые положен был Иисус Христос при рождении и пещерный гроб, в котором было положено Его тело после снятия с креста



Дискос со звездой

Православный храм

Жертвенник

Просфора

(просфора - греч. «приношение» - хлебец круглой формы с оттиснутой сверху печатью, употребляемый для совершения проскомидии и таинства Евхаристии; готовится из лучшей пшеничной муки и замешанной на чистой воде с добавлением соли и закваски из дрожжей; печать на просфоре обычно имеет изображение креста и надпись «ІС» «ХС», «НИКА» - т.е. «Иисус Христос Победитель», Божией Матери, изображение особо чтимого праздника, иконы или святого)

Губка

для собирания мелких частиц Тела Христова и вынутых из просфор частиц с диска в Чашу, а также для отирания рук и губ священнослужителей после Причащения; символически изображает губку, пропитанную уксусом, которую подносили на трости к устам распятого Спасителя

Православный храм
Алтарь
Жертвенник
Просфора



Православный храм

Жертвенник

Большой Воздух

вышитый покров из парчи или шелка, обычно с изображением креста посередине; символизирует небесную твердь и, вместе с тем, плащаницу Спасителя

Два малых Воздушка - покрывца небольшие крестообразные матерчатые покровы, с крестом посередине и херувимами на концах; во время литургии покрываются св. Чаша и Дискос; символическое значение различно: пелены Богомладенца на проскомидии, облако, возносящего воскресшего Спасителя и скрывающего Его в небесах



Православный храм Жертвенник

Лжица

священный сосуд в виде небольшой ложки из благородного металла с крестом на конце рукоятки; с ее помощью причащают мирян и церковнослужителей; напоминает те клещи, которыми Серафим взял раскаленный уголь и коснулся уст пророка Исаии



Православный храм

Жертвенник

Копие

плоский стальной нож в виде обоюдоострого
наконечника копья

с деревянной или костяной рукоятью; им
совершаются священные действия
на проскомидии священные действия над
просфорами;

является образом того копья, которым воин
пронзил ребра распятого на кресте Спасителя



Православный храм Жертвенник Плат

четыреугольный плат красного цвета, используемый на литургии во время причащения мирян: диаконы или церковнослужители держат его перед чашей во избежание нечаянного пролития Св. Даров и отирают им уста причастившихся



Православный храм Жертвенник

Ковшик

небольшой сосуд из благородного металла с плоской ручкой в виде царской короны с крестиком; на литургии в нем подается теплота; символическое значение ковшика как сосуд благодати Святого Духа, именуемого Царем Небесным



Православный храм

Жертвенник

Звезда

богослужебный предмет, представляющий собой две металлические дуги, соединенные в центре пересечения винтиком, так, что они могут складываться и крестообразно раздвигаться; ставится над св.Агнцем, чтобы его не касался покровец;
символизирует звезду, приведшую волхвов к родившемуся Христу





Православный храм Жертвенник

Крестильный ящик

прямоугольный ящичек, в котором хранятся сосуды со св. миром и елеем, помазки в виде стержня с кисточкой или щариком на одном конце и крестом на другом, губка для отирания св. мира и ножницы для пострижения волос

Православный храм

Жертвенник

Помянники (синодик)

книжка или тетрадка с записанными в ней для молитвенного поминовения имена живых и усопших; **зздравные** и **заупокойные записки** (для церковного поминовения на литургии; они бывают: **простыми** (читаются только на проскомидии) и **заказными** (прочитываются также на сугубой или заупокойной ектениях))