

Христианство
Православие
Часть I
Сущность православия



Авторы.



Кандидат философских наук
Доцент
Абдуллаханова Г.С.



Кандидат философских наук
Доцент
Дорофеева Т.Г.

Научный редактор

Доктор философских
наук

Профессор
Саифназаров И.С.



План презентации

1. Организация и управление современной Русской православной церкви
2. Символы веры
3. Православная автокефальная церковь
4. Богослужебный канон
5. Православные посты
6. Христианские праздники

Организация и управление современной Русской православной церкви

Высший коллективный орган власти
Поместный собор

Члены: правящие и викарные архиереи
Истолковывает учение православной церкви,
решает канонические, богослужebные,
пастырские и другие вопросы внутренней и
внешней деятельности,
канонизирует святых, утверждает постановления
Архиерейских соборов, оценивает деятельность
Священного Синода, избирает патриарха,
рассматривает догматические и канонические
отступления в деятельности патриарха



Члены
Архиерейского
Совещания на
Поместном
соборе

Организация и управление современной Русской православной церкви

Архиерейские соборы

Члены: епархиальные и возглавляющие
синодальные учреждения и духовные школы
архиереи

заслушивает отчет о деятельности Патриарха и
сам

подотчетен Поместному собору, на котором
утверждаются его решения

Персональная глава церкви

Патриарх Московский и всея Руси

Управляет вместе со Священным Синодом
в период между Соборами принадлежит высшая
власть в вопросах вероучения, церковного
управления и суда.

Он назначает и контролирует деятельность
епархиальных архиереев, награждает титулами и
высшими церковными наградами (орденами и
медалями Святого Владимира трех степеней) и
осуществляет связь с другими Церквями и
организациями



Организация и управление современной Русской православной церкви



Священный Синод

Организация и управление современной Русской православной церкви

Священный Синод

Состоит из председателя (патриарха), пяти постоянных и пяти временных членов (епархиальных архиереев)

На своих заседаниях (во время весенних и зимних сессий) рассматривает вопросы внутренней и внешней деятельности церкви, среди которых избрания, назначения, перемещения и увольнения на покой архиереев, назначение руководителей синодальных учреждений, ректоров и инспекторов духовных дел

В административном отношении Русская православная церковь делится на **епархии**, во главе которых стоят епархиальные архиереи

Благочинные округа

Организация и управление современной Русской православной церкви

Приходы

Первичные ячейки Русской православной церкви

Глава

священник

руководит с помощью выборного органа мирян -

Церковным советом

Церковный совет имеет : старосту, заместителя

старосты, казначея и членов ревизионной

КОМИССИИ



Символ веры

12 частей

краткое изложение основных истин веры
принят на Никейском и
Константинопольских соборах

1. В единого Бога - Отца, Вседержителя,
Творца Неба и Земли
2. В единого Господа Иисуса Христа, Сына Божия,
рожденного от Бога-Отца
(подобно лучу от солнца)
и единосущного Отца
(т.е. одной природы, одного существа с Богом-
Отцом)
3. В то, что Иисус Христос воплотился
(принял человеческое тело)
от Духа Святого и Девы Марии и пришел на
Землю ради спасения всех людей

Символ веры

4. В то, что Иисус Христос был распят при Понтийском Пилате, страдал и умер как человек и был погребен.

Иисус принял страдание за всех людей, за их грехи

5-6. В то, что Иисус Христос воскрес на третий день, а затем вознесся на небеса.

Он имеет равное могущество и славу с Богом-Отцом

7. В то, что Иисус придет на Землю во второй раз, чтобы судить живых и мертвых, которые воскреснут

8. В Духа Святого, который исходит от Бога-Отца и достоин такого же поклонения и славы, как Бог-отец

Символ веры

9. В Единую, Святую (Освященную Христом, несущую божественную благодать),
Соборную (составленную из свободных личностей - людей всех времен и народов),
Апостольскую (сохраняющую преемственность от апостолов) Церковь

10. В таинство крещения

11. В будущее Воскресение мертвых

12. В вечную жизнь после второго пришествия Христа и Страшного Суда

Православная Автокефальная Церковь

самоглавенствующая, самоуправляемая,
административно
не зависящая от других Церквей;
иначе - Поместная церковь

Автокефальные Церкви составляют части
Вселенской Церкви и по единству веры и
основным началам устройства и управления
пребывают между собой в общении

Во главе управления Поместных Церквей
может стоять

коллегиальная власть
(Синод)

единоличная власть
(патриарх, митрополит, архиепископ)

Автономная православная церковь
обладает широкой, но не полной
самостоятельностью, подчиненная одной
из Автокефальных Церквей.

Синайская

зависит

от

Иерусалимского Патриархата

Японская

зависит

от

Московского Патриархата

Финляндская

зависит

от

Константинопольского Патриархата

Богослужебный канон

круг годового богослужения

каждое число каждого месяца, каждый день года посвящен памяти различных святых

круг седмичного богослужения

каждый день недели (седмицы) посвящен «особым воспоминаниям»: в воскресенье - Христос, в понедельник - ангелы божьи, во вторник - пророки, в среду - предательство Христа Иудой, четверг - святители, в пятницу - распятие Христа на кресте, в субботу - все святые христианской церкви)

круг суточного богослужения

из 9 служб: **вечерних** , **ночных** (вечери, повечерия, полунощницы и утрени) , **дневных** (первого, третьего, шестого и девятого часа);
литургия (главное христианское богослужение; причащение)

Православные многодневные посты

Рождественский

Великий

Петров

Успенский

Православные однодневные посты



Среда, пятница в течение года

В день усекновения главы Иоанна
Крестителя

В Крещенский сочельник

В праздник Воздвижения креста Господня

Христианские праздники

Праздники великие



Пасха

Престольные праздники

Двунадесятые
праздники

Христианские праздники

Пасха



Христианские праздники

Пасха



Христианские праздники

Пасха



Христианские праздники

Пасха

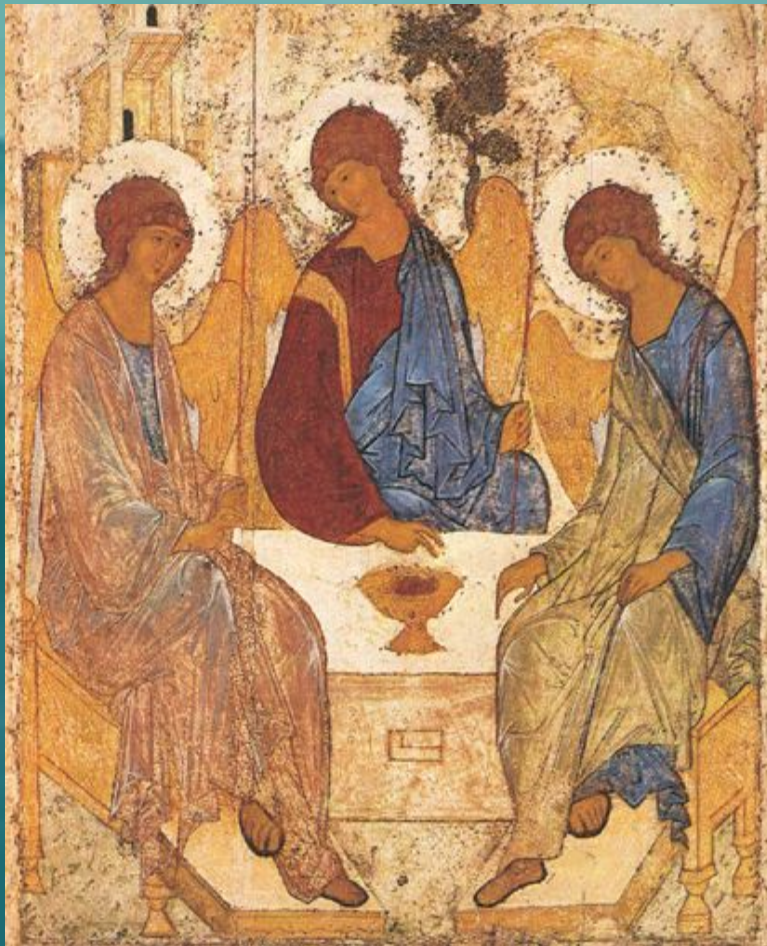


Христианские праздники

- Троица
- Вознесение
- Крещение
- Преображение
- Воздвижение Креста
- Рождество Христово
- Успение Богородицы
- Рождество Богородицы
- Сретение Благовещение
- Вход Господень в Иерусалим

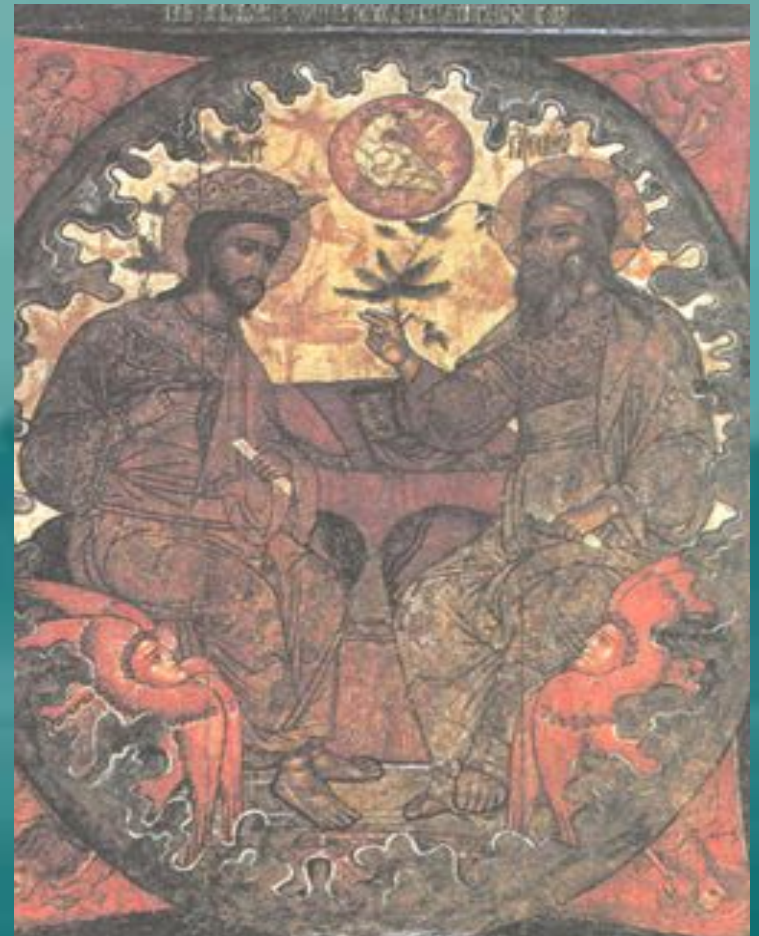
Двунадесятые Праздники

Троица



Ветхозаветная Троица

Андрей Рублев



Новозаветная Троица

Троице - Сергиев монастырь

Двунадесятые Праздники

Вознесение



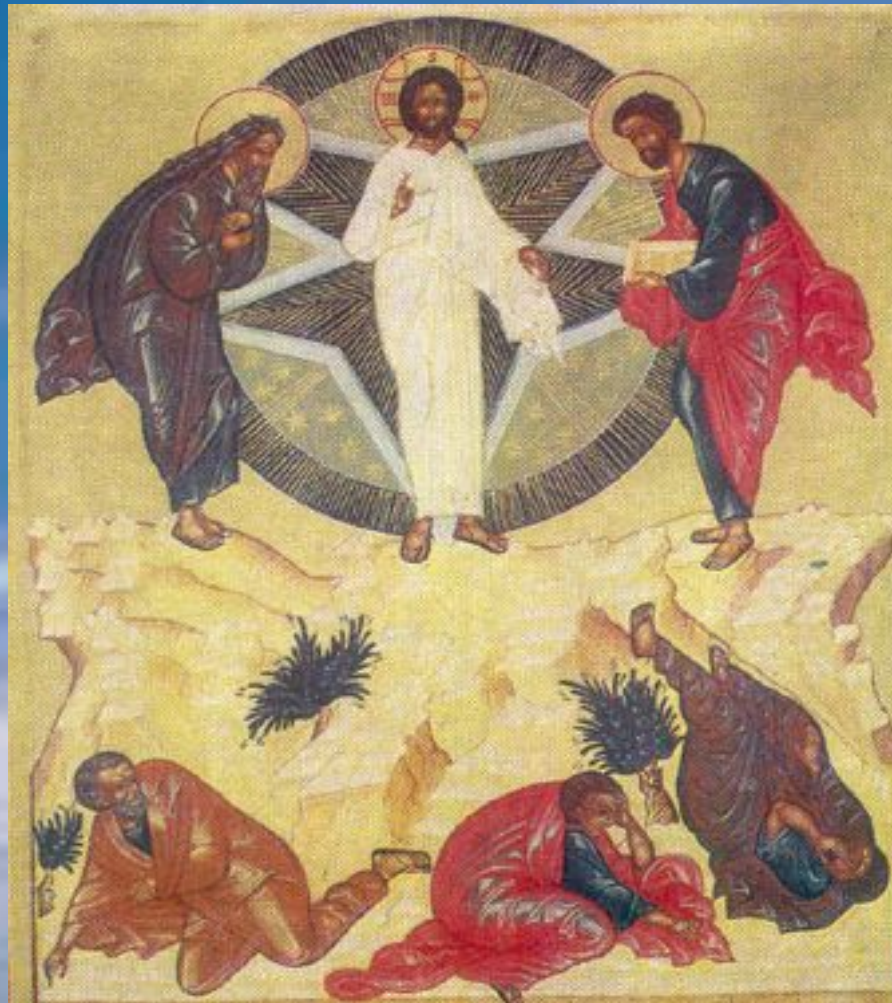
Двунадесятые Праздники

Крещение



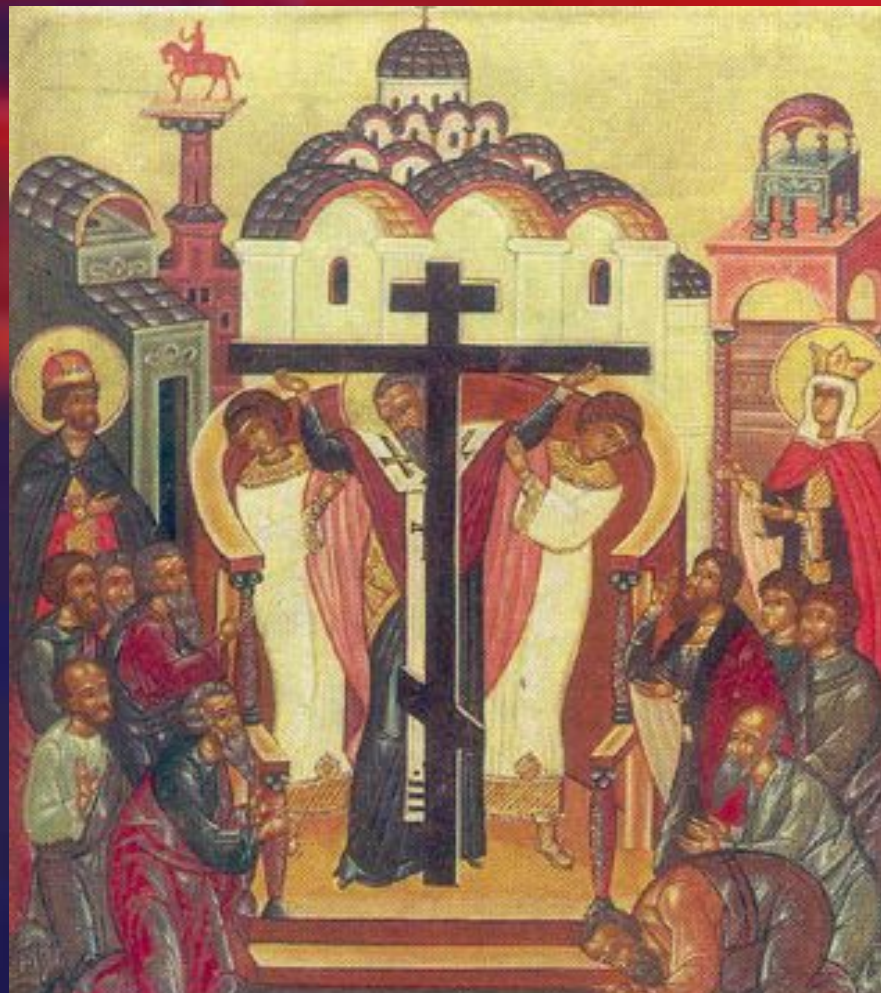
Двунадесятые Праздники

Преображение



Двунадесятые Праздники

Воздвижение Креста



Двунадесятые Праздники

Введение Богородицы во храм



Дванадцатые Праздники

Рождество Христово



Двунадесятые Праздники

Успение Богородицы



Двунадесятые Праздники

Рождество Богородицы



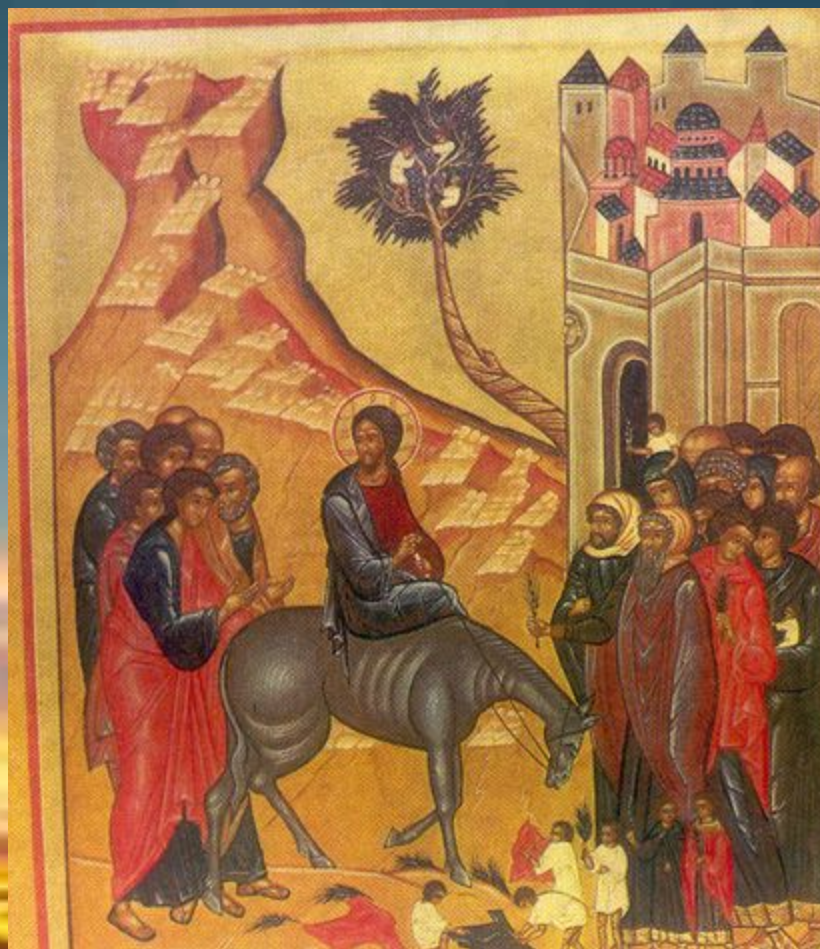
Двунадесятые Праздники

Сретение



Двунадесятые Праздники

Вход Господень в Иерусалим



Двунадесятые Праздники

Благовещение

