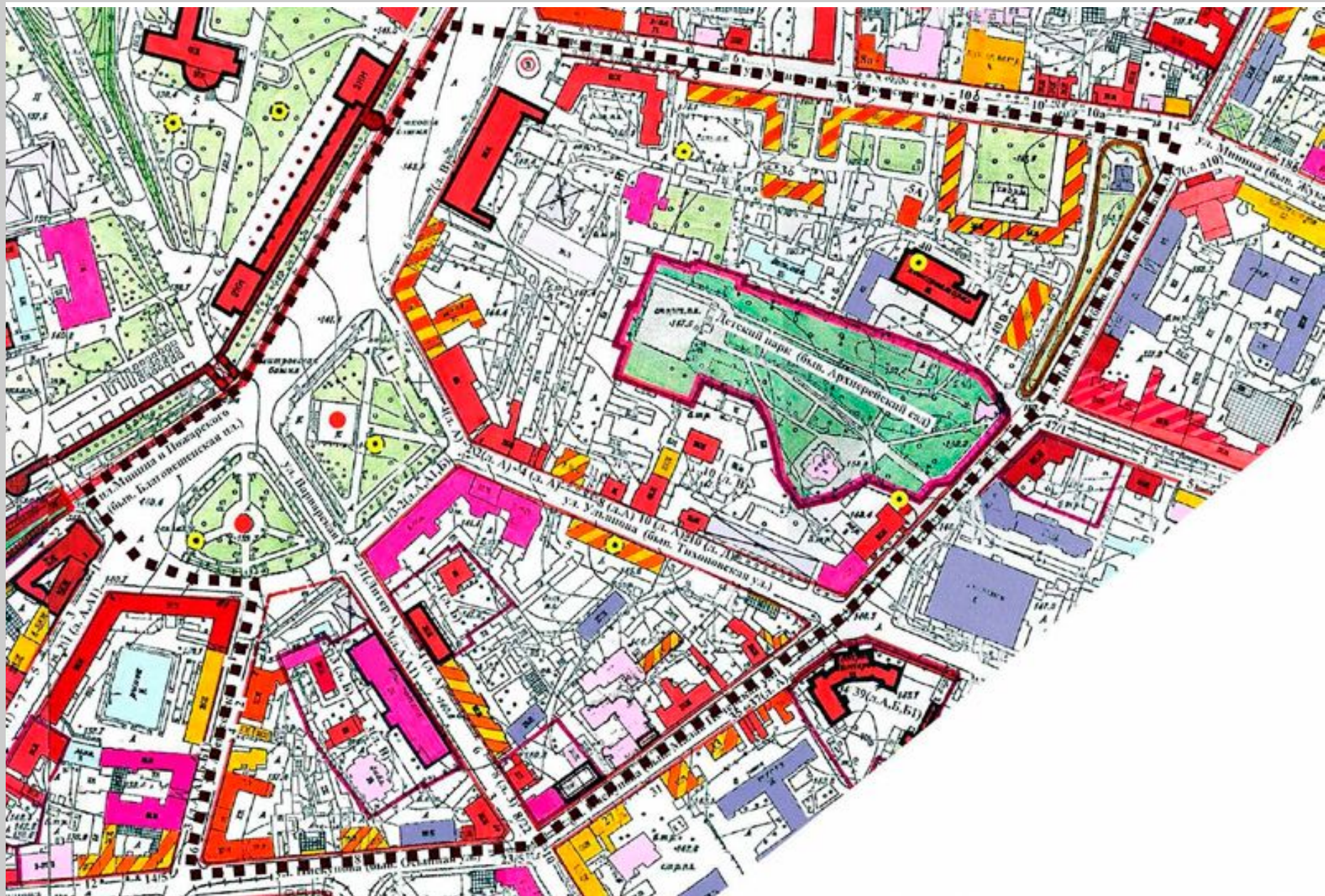




ДИЗАЙН-КОНЦЕПЦИЯ ПАРКА ИМ. Я.М. СВЕРДЛОВА



ДОСТОПРИМЕЧАТЕЛЬНОЕ МЕСТО ВЕРХНИЙ ПОСАД



ДЕРЕВОЗЕМЛЯНЫЕ УКРЕПЛЕНИЯ МАЛОГО ОСТРОГА ВДОЛЬ УЛ. ПИСКУНОВА.
ФОТО 2009 Г.

ИЗ ИСТОРИИ МЕСТА

Сад находится на территории «Старый Нижний Новгород», входит в достопримечательное место Верхний Посад. Существующая территория детского парка им. Я.М. Свердлова включает в себя часть бывшего архиерейского сада, самого старого в Нижнем Новгороде, примыкающего к зданию Нижегородской консерватории (бывшему архиерейскому дому).

Вход в сад расположен на красной линии улицы Пискунова (Малой Печерской, Осыпной) недалеко от пересечения ее с улицей Большой Печерской за сохранившимся участком вала перевоземляных укреплений Малого острога XVI–XVII вв. Сад был разбит в 1706 г. при домовом Иоанновском монастыре, основанном нижегородским митрополитом Исанией. На его территории в 1762 г. был возведен каменный жилой дом архиереев. После исключения монастыря из духовных штатов в 1764 г. монастырский сад стал архиерейским. У пересечения ул. Пискунова с ул. Большой Печерской до начала 1960-х годов стояли архиерейские ворота.

В 1946 году в связи с организацией Горьковской консерватории архиерейский дом был передан ей. Архитектором В.Н. Рымаренко был выполнен проект реконструкции здания, существенно изменивший первоначальный объект. В 1960-е годы территория архиерейского сада заметно сократилась из-за наступления новостроек. В 1972 г. архитектором В.В. Баулиной был выполнен проект реконструкции сада.



АРХИЕЙРЕЙСКИЙ ДОМ И АРХИЕРЕЙСКИЕ ВОРОТА



pastvu.com/823364 uploaded by d_oxany

ЛЕТНИЙ КИНОТЕАТР В САДУ СВЕРДЛОВА



ДЕТСКАЯ ПЛОЩАДКА В САДУ СВЕРДЛОВА



ГЛАВНЫЙ ВХОД В САД





СПОРТ-БАР, Б. КАФЕ КОНЕК-ГОРБУНОК



ДЕТСКИЙ ПАРК ИМ. СВЕРДЛОВА

ФЕСТИВАЛЬ "О'ГОРОД 14"



ФЕСТИВАЛЬ АРТ-ОБЪЕКТОВ «ОГОРОД-2014»



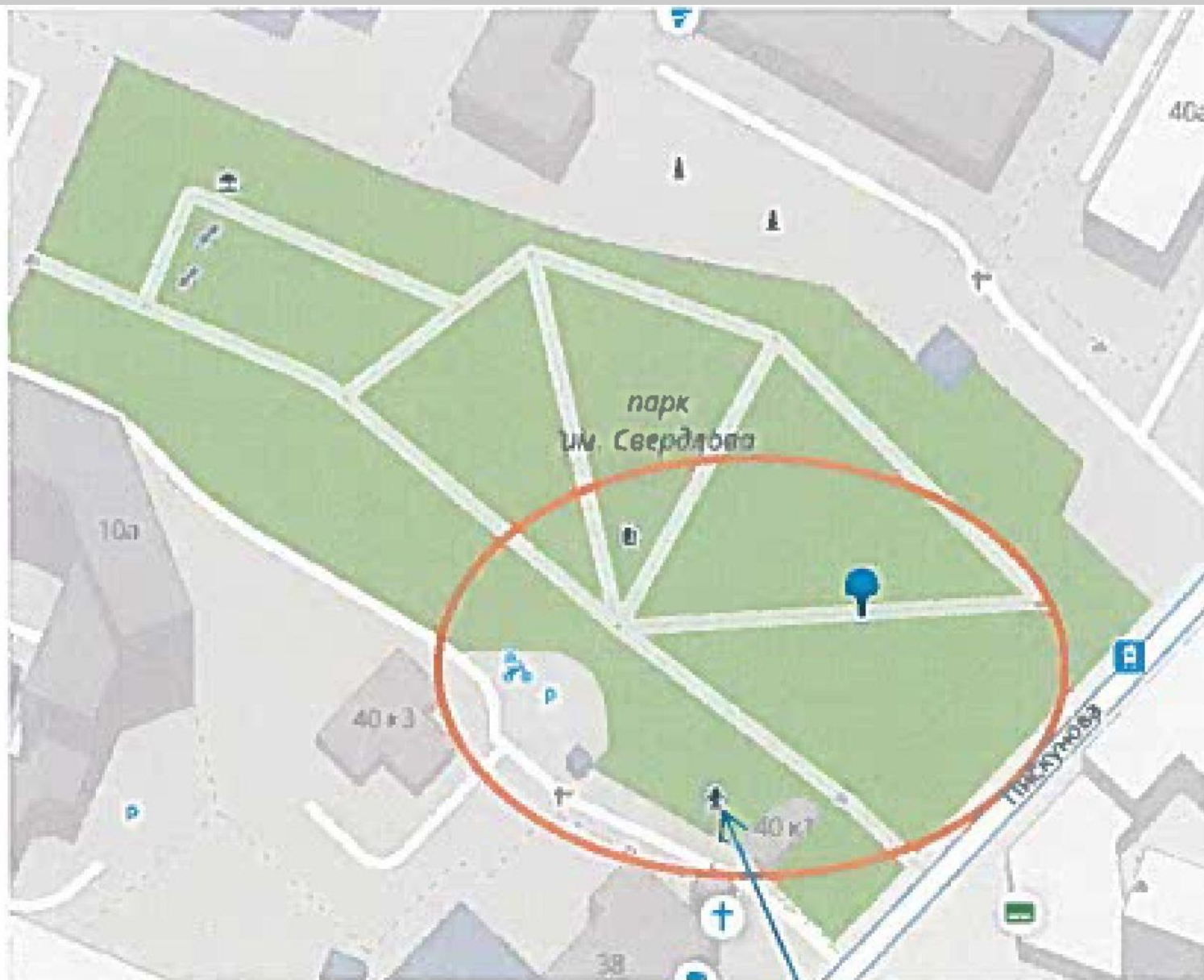
ОТЗОВИК



ОТЗОВИК



ОТЗОВИК



Сцена «Ракушка»

**Техническое задание
для разработки дизайн-концепта части парка им. Я.М. Свердлова
в рамках конкурса среди студентов ННГАСУ**

Задачи:

1. Организация пространства для молодежи на части территории парка;
2. Создание, в рамках этого пространства, зонирования с несколькими тематическими инсталляциями (малыми архитектурными формами);
3. Привязка зонирования к новой эстрадной сцене (планируется на месте существующей Ракушки);
4. Количество тематических инсталляций - не менее 4;
5. Использование при разработке дизайн-концепта современных подходов к организации пространства для отдыха молодежи, в т.ч. зарубежных практик;
6. Включение в дизайн-концепт инсталляций (малых архитектурных форм), производство которых возможно на территории РФ;
7. Использование принципов эргономики и трансформации при формировании тематических инсталляций;
8. При подготовке дизайн-концепта учитывать возможность реализации проекта с учетом ограниченного бюджета (включать в проект экономически выгодные аналоги материалов и оборудования).

СОСТАВ ПРОЕКТА:

1. КОНЦЕПЦИЯ ПАРКА И ПРОЕКТИРУЕМОЙ МОЛОДЕЖНОЙ ЗОНЫ
2. СХЕМА ФУНКЦИОНАЛЬНОГО ЗОНИРОВАНИЯ МОЛОДЕЖНОЙ ЗОНЫ (4 ПОД-ЗОНЫ)
3. ГЕНЕРАЛЬНЫЙ ПЛАН МОЛОДЕЖНОЙ ЗОНЫ С ЭКСПЛИКАЦИЕЙ И УКАЗАНИЕМ ПЛОЩАДЕЙ
4. ПЛАН ПОКРЫТИЙ МОЛОДЕЖНОЙ ЗОНЫ С ЭКСПЛИКАЦИЕЙ И УКАЗАНИЕМ ПЛОЩАДЕЙ
5. ВИДОВЫЕ ТОЧКИ: «ПТИЧКА» И ПЕРСПЕКТИВЫ КАЖДОЙ ПОД-ЗОНЫ С ЧЕЛОВЕЧЕСКОГО РОСТА
6. МАФ, СВЕТИЛЬНИКИ И ВРЕМЕННЫЕ СООРУЖЕНИЯ – ГАБАРИТНЫЕ ЧЕРТЕЖИ

ФЕСТИВАЛЬ О'ГОРОД 2015





ПРИМЕРЫ КИНОТЕАТРОВ ПОД ОТКРЫТЫМ НЕБОМ











ПРОЕКТ МОЛОДЕЖНОЙ ЗОНЫ ПАРКА В ВОРОНЕЖЕ











ПРОЕКТ МОЛОДЕЖНОЙ ЗОНЫ ПАРКА В ЮЖНОМ БУТОВО





ИНСТАЛЯЦИЯ ПРИБРЕЖНОЙ ЗОНЫ. ВИД С ПЛЯЖА.

ПРОЕКТ МОЛОДЕЖНОЙ ЗОНЫ ПАРКА В ТРОПАРЕВО



КОНКУРС «НИЖЕГОРОДКАЯ СТРЕЛКА». НИЖНИЙ НОВГОРОД, 2017
АМ ННГАСУ, магистранты А. Аблесимов, К. Фильченков

Проект «Подъемные силы» Ксавье Жюйо. Нижний Новгород. Стрелка. 2011



Концепция. Концептуальное «поле»



"Юрта кочевника" Т.Кузембаева, Биеннале в Венеции, 2008 г.

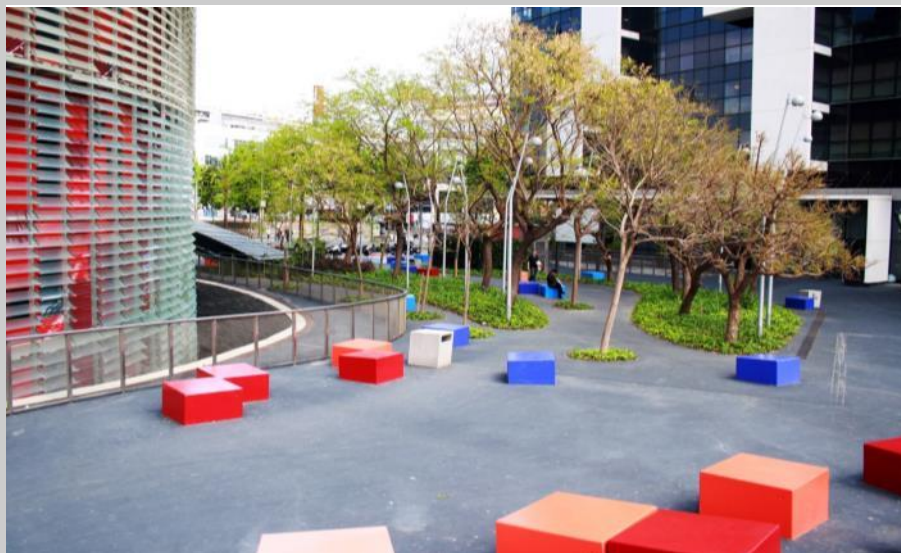


Проект «Подъёмные силы», арх.-худ. К. Жюйо. Нижний Новгород, 2012 г.

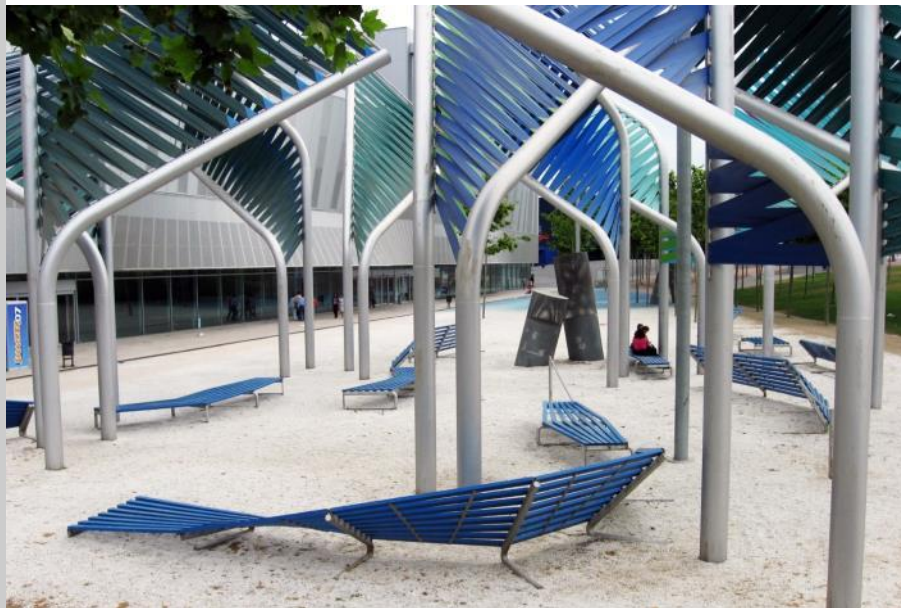


Инсталляция «Стихи для землян» (А.В. Ройас, осень 2011 г.) в саду Тюильри. Париж

ИГРОВОЙ И ИНТЕРАКТИВНЫЙ ДИЗАЙН РЕКРЕАЦИОННЫХ ГОРОДСКИХ ПРОСТРАНСТВ



Благоустройство вокруг башни Акбар в Барселоне



Рекреационное пространство около Культурного Форума в Барселоне

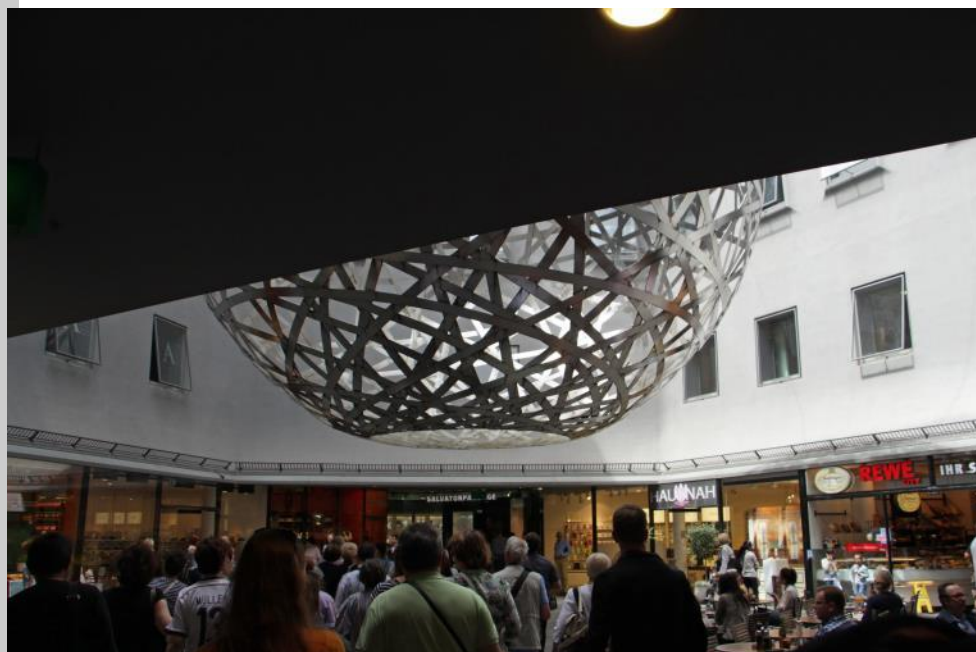


Парк Наций выставки Экспо-98. Лиссабон

Olafur Eliasson



Your Rainbow Panorama – Denmark. ARoS Museum, Aarhus



Сфера, 2003 г. Мюнхен



БЛАГОУСТРОЙСТВО НАБЕРЕЖНОЙ И ОТКРЫТАЯ ЭКСПОЗИЦИЯ В ПАРИЖЕ



Национальный музей искусств
XXI века МАХХИ в Риме.
Заха Хадид. 2010 г.



YAP MAXXI 2016. «ПОЛЕ БИТВЫ»

YAP – Young Architects Program, that promotes and supports young architecture, now in its sixth Italian edition and organized by MAXXI in collaboration with MoMA/MoMA PS1 of New York, Constructo of Santiago de Chile, Istanbul Modern (Turkey) and MMCA, the National Museum of Modern and Contemporary Art in Seoul (Korea).

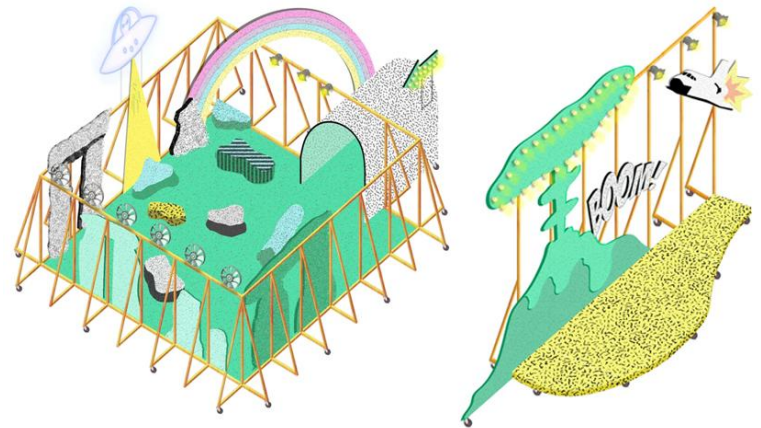
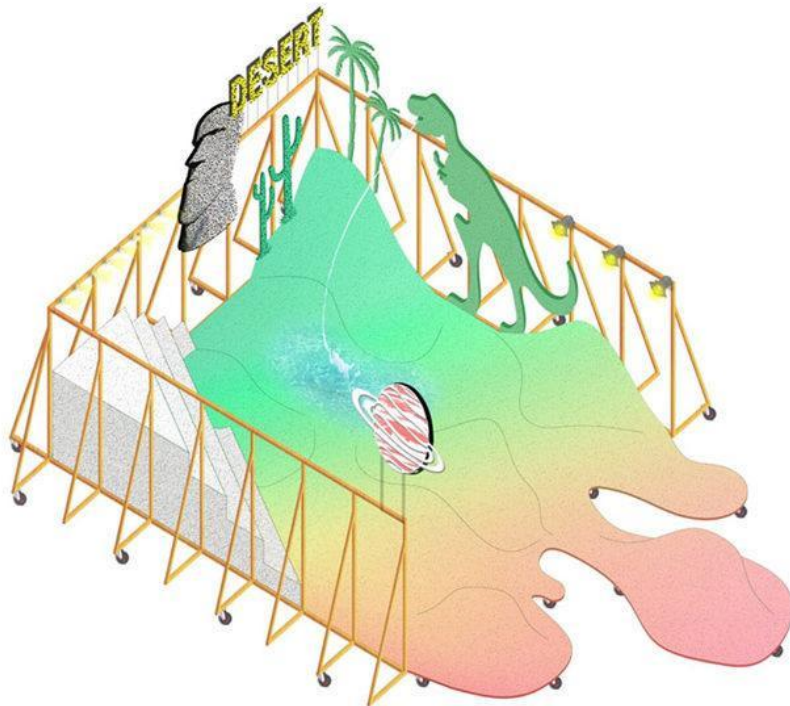
THE WINNING PROJECT.

MAXXI Temporary School:

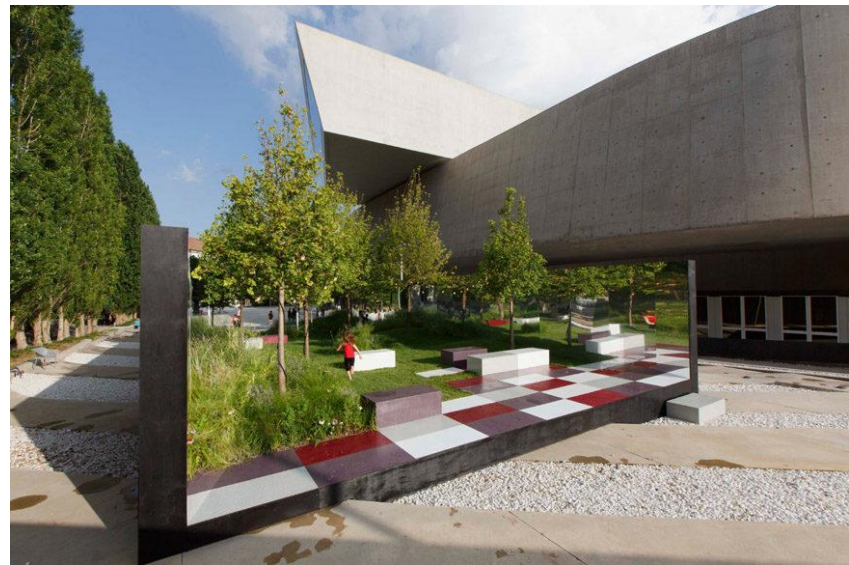
The museum is a school.

A school is a Battleground

by the Milan studio Parasite 2.0



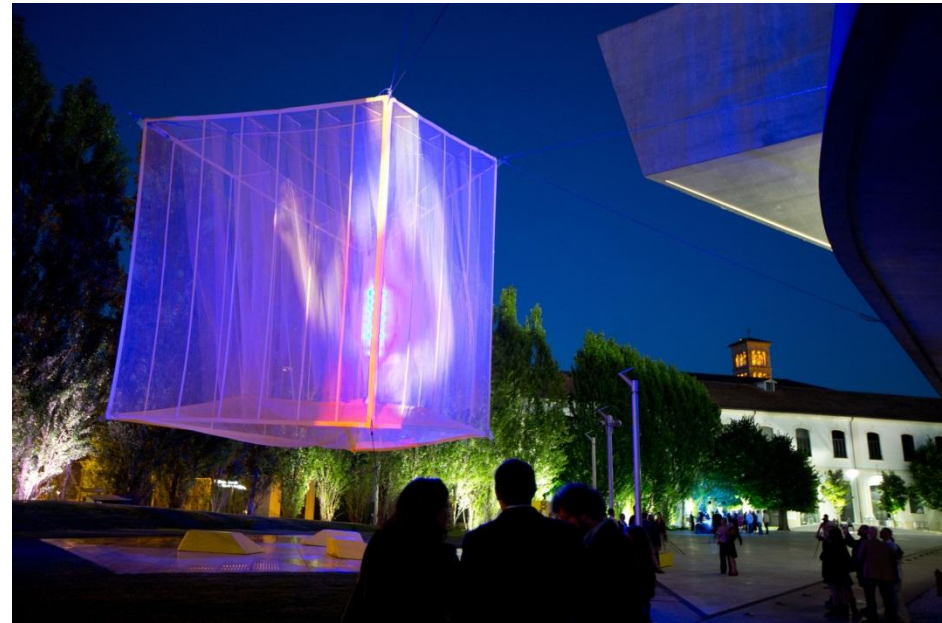
YAP MAXXI 2015



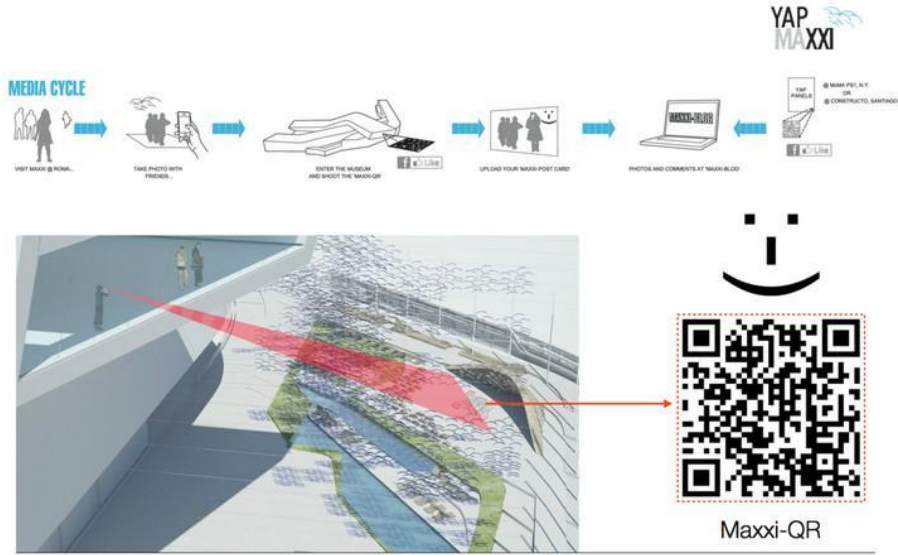
YAP MAXXI 2014



YAP MAXXI 2013



YAP MAXXI 2012



YAP MAXXI 2011



Ф. Инфанте

Зеркальные инсталляции художника из циклов «Игра жестов» (1977 г.), «Очаги искривлённого пространства» (1979 г.) являют своего рода «вторую природу» – окружение, художественно активированное языком геометрии. Супрематизм служит отправным пунктом и основой эстетической концепции, вплоть до прямых цитат из К. Малевича, как, например, в цикле «Супрематические игры» (1968 г.).





«GaiaMotherTree» на Центральном вокзале в Цюрихе.
Эрнесту Нету (Ernesto Neto). Лето 2018 г.

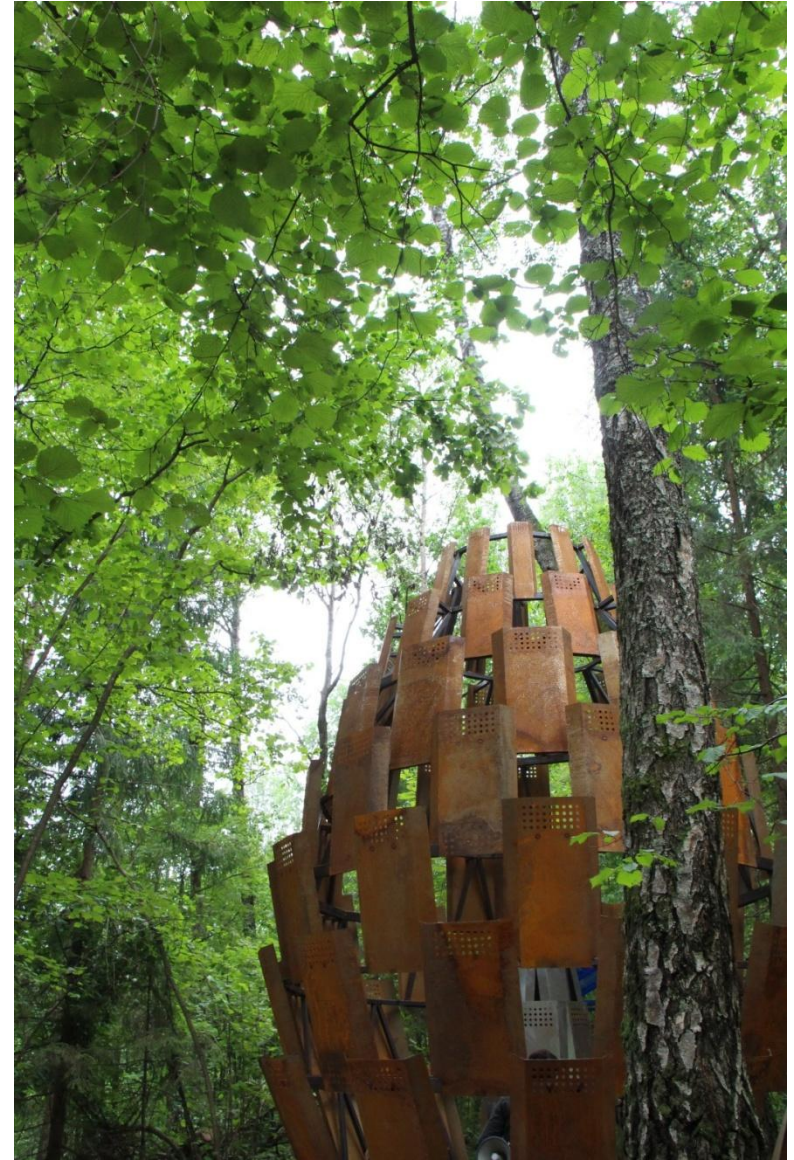




САРАЙ
ПРОЕКТ МЕГАНОМ
АРХСТОЯНИЕ 2006



ТЕНЕВОЙ ПАВИЛЬОН
ИРИНА КОРИНА И
ИЛЬЯ ВОЗНЕСЕНСКИЙ
АРХСТОЯНИЕ 2016



УДАЛЁННЫЙ ОФИС
АЛЕКСАНДР КОНСТАНТИНОВ
АРХСТОЯНИЕ 2010





ШТУРМ НЕБА. АБ MANIPULAZIONE INTERNAZIONALE
АРХСТОЯНИЕ 2012



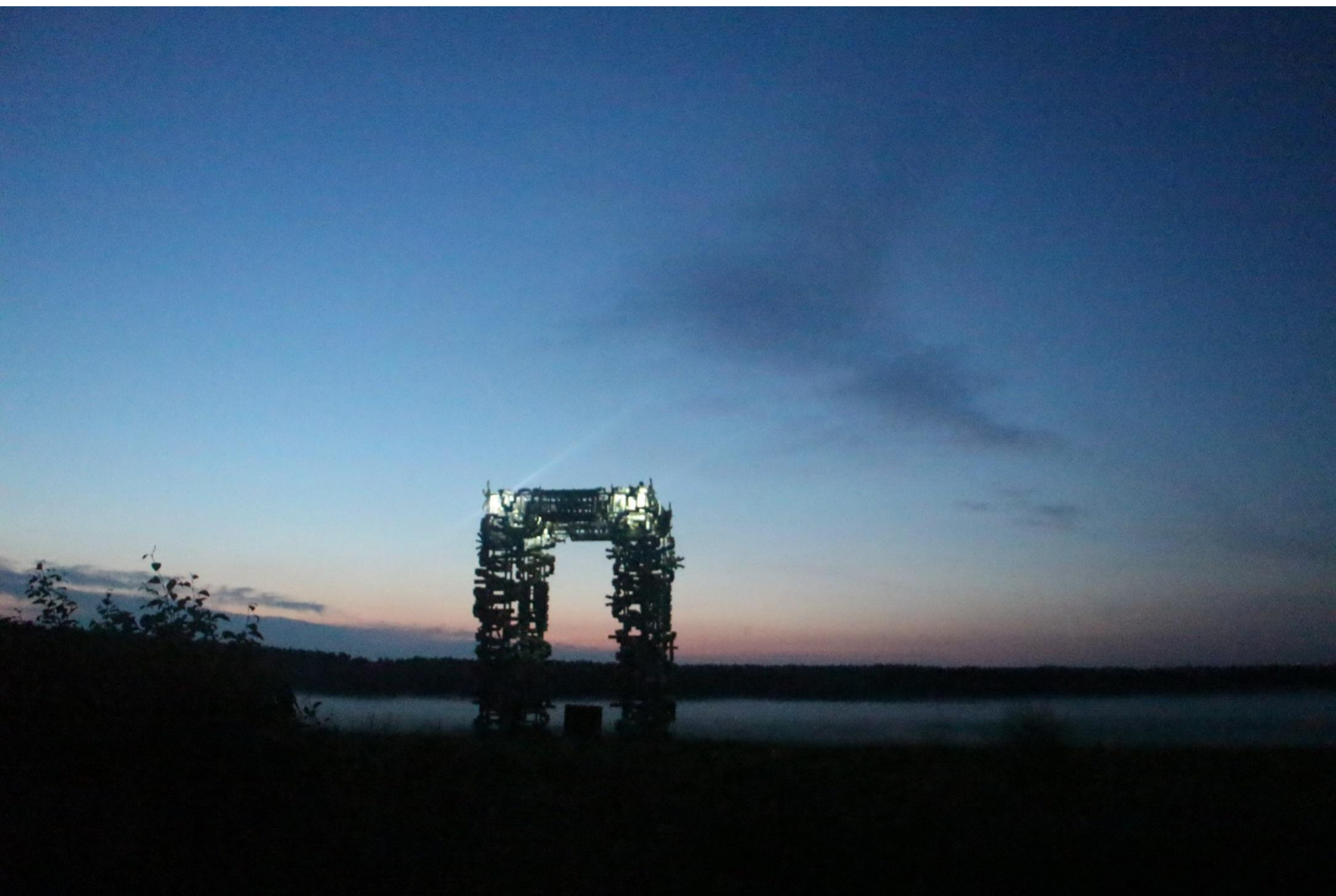
«Вещество» дуэта скульпторов Д. и Е. Каварга. Архстояния-2016



«Бобур». Н. Полисский







ИСКУССТВО В ГОРОДСКОМ ПРОСТРАНСТВЕ ЕРЕВАНА



Памятник-родник в честь народного поэта (ашуга) Саят-Новы (А. Арутюнян)

Jan Fabre. Spiritual Guards. «Духовные стражи». Ян Фабр.
Флоренция: Форте Бельведере, палаццо Веккьо, площадь Синьории, 2016 г.



...ибо внутренние границы Флоренции суть границы искусства
Георг Зиммель. «Рим. Флоренция. Венеция». Глава «Флоренция», 1906 г.





Только искусству в его наиболее удачных проявлениях дано впускать в видимость бытие и тотчас же оспаривать его. И потому искусство только тогда совершенно и лишено искусственности, когда оно больше чем искусство
Георг Зиммель «Рим. Флоренция. Венеция». Глава «Венеция». 1907 г.



Октябрьская луна (lunadeoctubre). Мадрид. 21.10.2017
Вдоль музея Прадо и Королевского ботанического сада

Путешественники (**Les Voyageurs**). Cedric le Borgne

Они путешествуют по миру, появляются и исчезают в небе. Они поселяются на крышах, рассматривают город, исследуют его, ласкают его. Пейзаж, общественное пространство, встреча, являются источниками вдохновения и его игровых полей.



Цвета пиона (Tilt. Pivoine Couleurs)

Нежный и выдающийся цветок, пион (pivoine) изящно стоит в букете из трех цветов, которые открывают свои лепестки. Когда наступает ночь, эти гигантские цветы загораются тысячами отражений и предлагают удивительную палитру цветов с разнообразными и меняющимися оттенками. У подножия каждого пиона мягкий свет приглашает посетителей сидеть рядом с цветами, чтобы насладиться видом с игрой огней.



Симфонический конус или Симфония конусов (**La symphonie conique**) Компания Airvag, Франция

«Симфонический конус переносит аудиторию на вселенную абстрактных форм, легких и разных звуков: вселенной, состоящую из интерактивных конусов высотой от 8 до 14 метров, с цветами, которые меняются и звучат, исходящими изнутри в соответствии с движением аудитории. Сюрреалистический мир, захватывающий, мечтательный».



Vertigo Dance Company (Израиль) - "Рождение Феникса"
Парадный двор Юсуповского дворца (вход с наб. Мойки)

Международный фестиваль танца Open Look 2018 в Санкт-Петербурге

СПАСИБО ЗА ВНИМАНИЕ!

