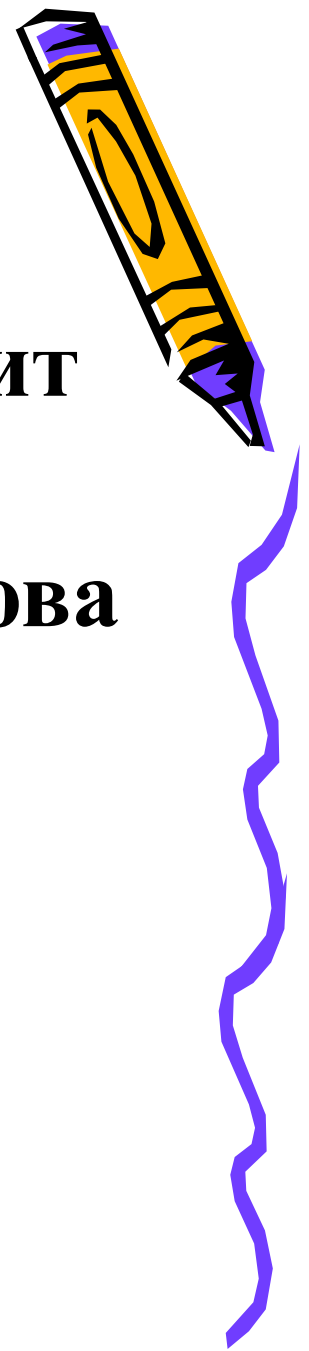


# Задания для устной работы



## Задание 1.

График функции  $y = -2x + 7$  проходит через точку,

а) абсцисса которой равна  $-3$ . Какова ордината этой точки?

б) ордината точки равна  $-3$ . Найти абсциссу точки.



**Задание 2. Распределить данные функции по группам:**

$$y = 2x - 3$$

$$y = 4 - 0,5x$$

$$y = 11$$

$$y = \frac{x}{2}$$

$$y = x$$

$$y = -12$$

$$y = 7x$$

$$y = \frac{1}{2x}$$

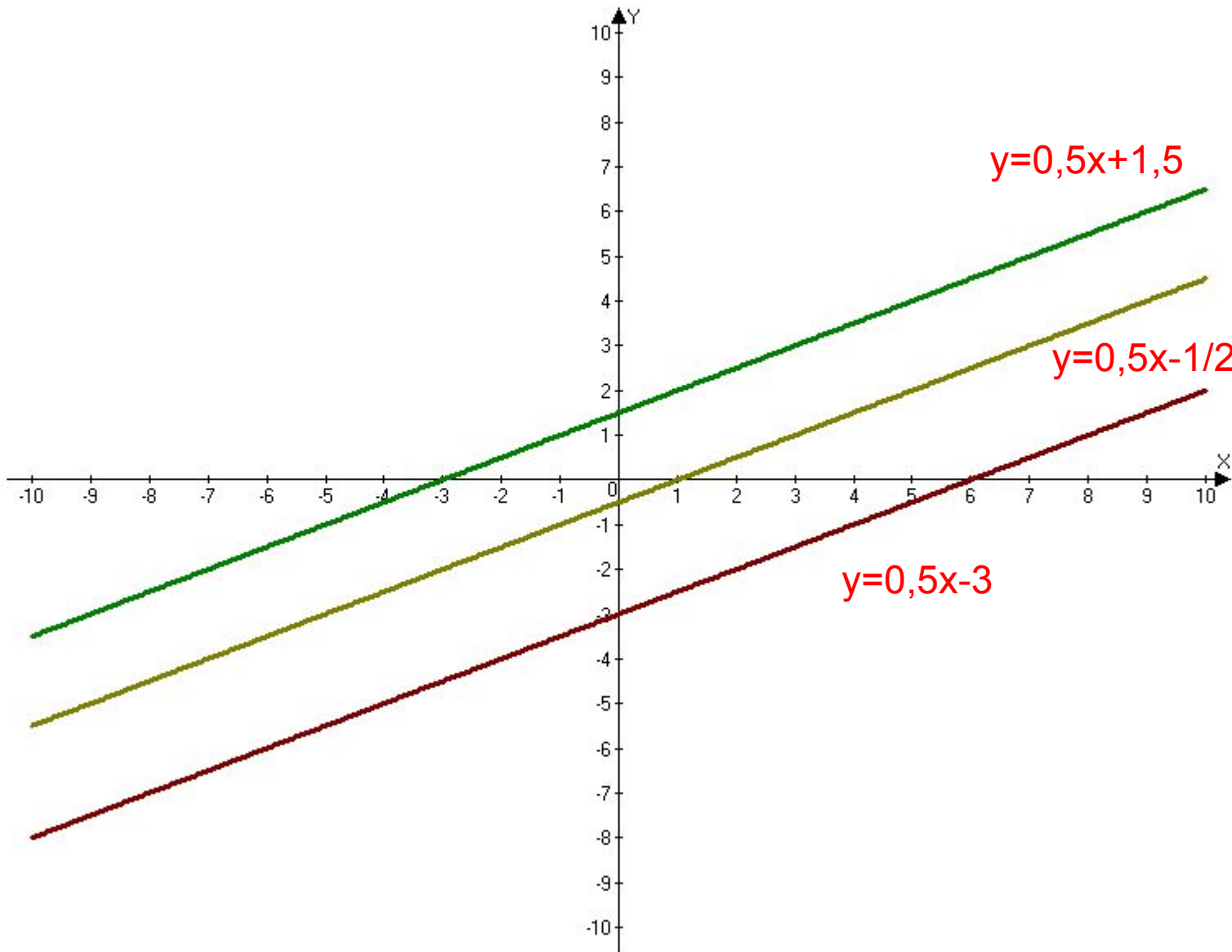
$$y = x(1 - x)$$

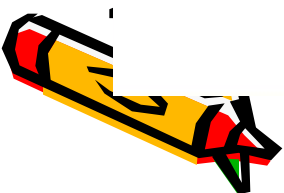
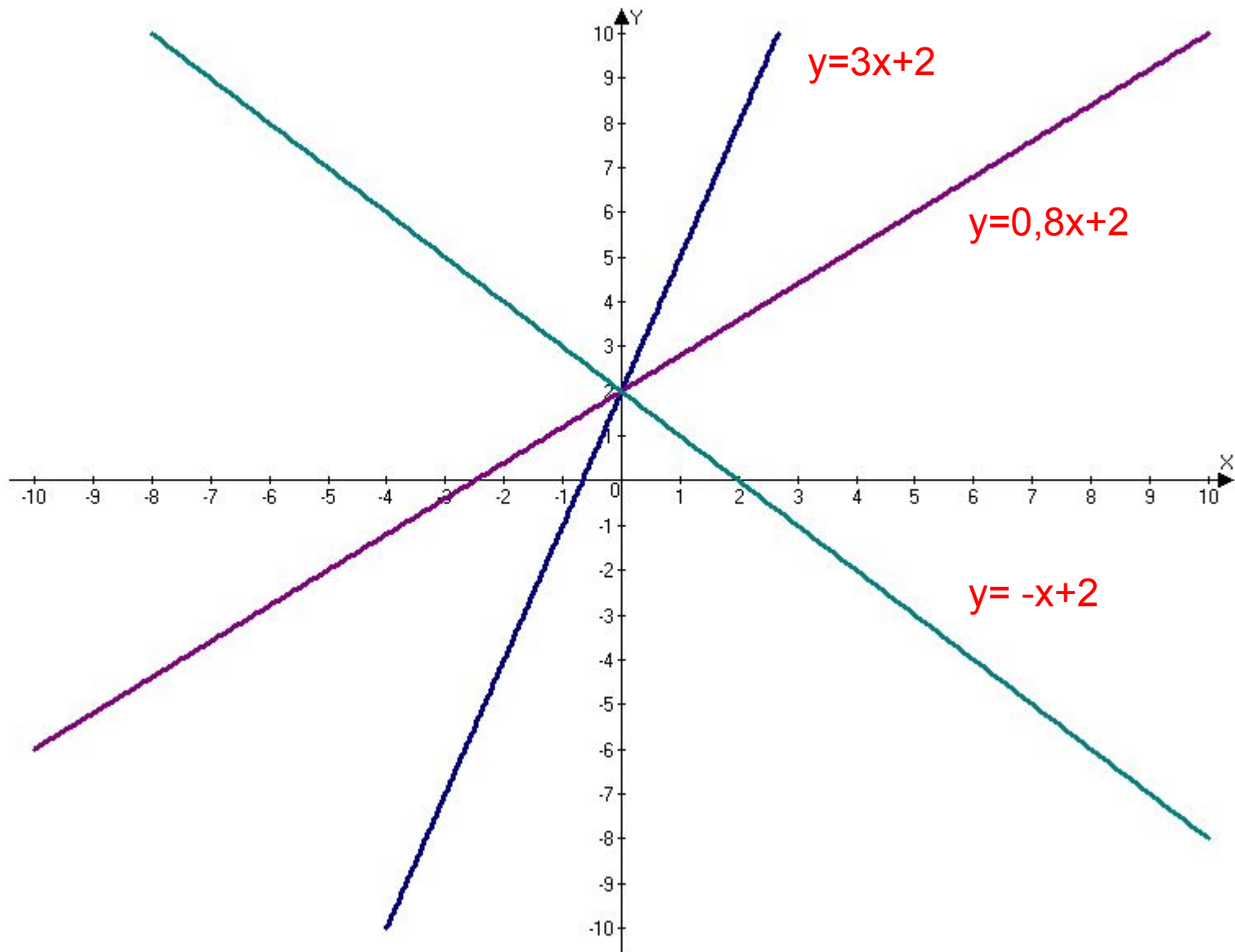


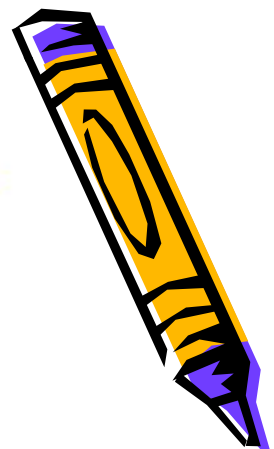
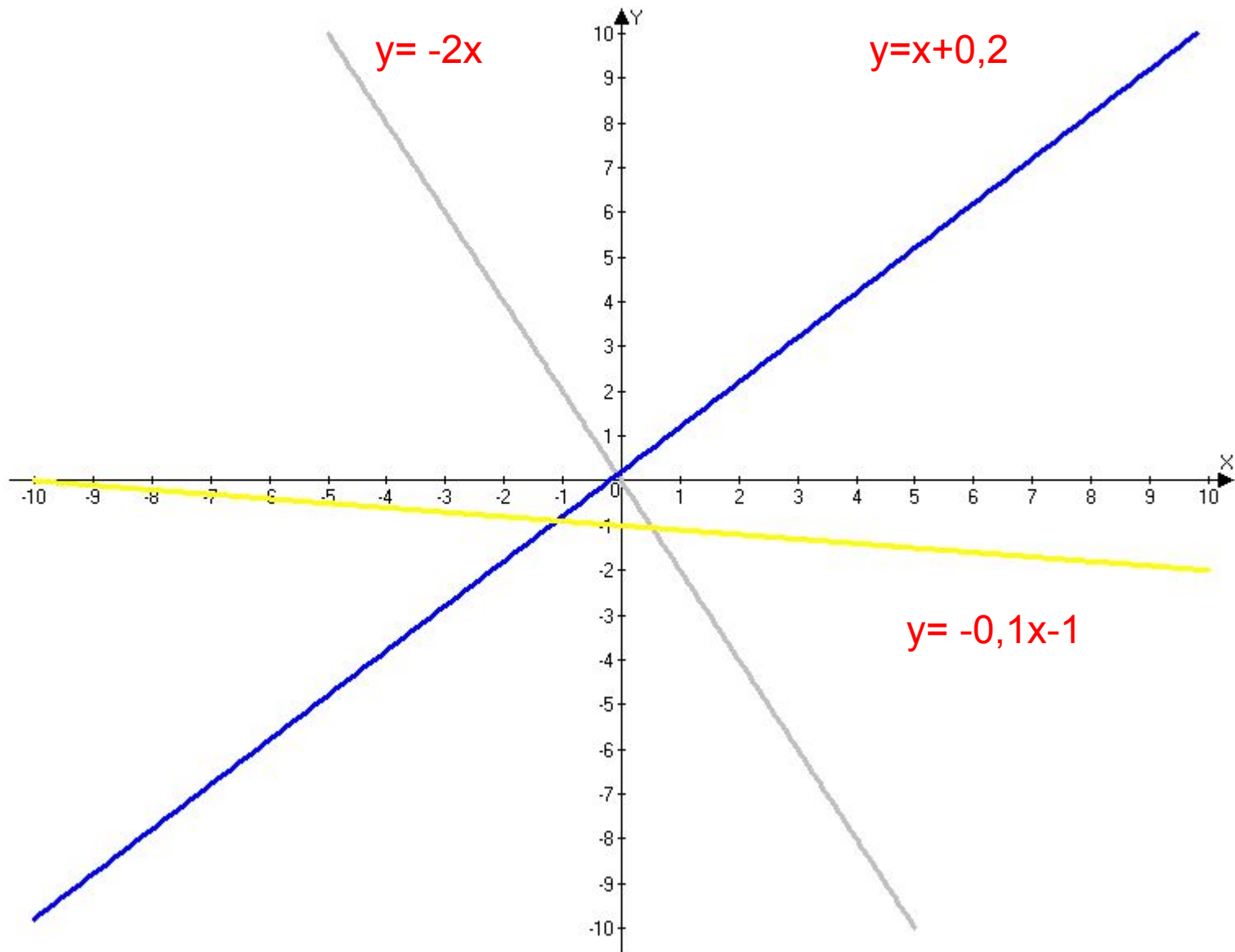


**Взаимное  
расположение  
графиков линейных  
функций**









# Домашнее задание.

П. 15 № 337, 339, 341(а, в)



Спасибо за внимание!

