

Нематериальная сфера
ХОЗЯЙСТВА

Роль нематериальной сферы

- Нематериальная сфера (сфера услуг), сопровождает человека всю его жизнь, от рождения, до самой смерти.
- Это перспективная отрасль хозяйства России.
- На сегодняшний день в ней занята большая часть трудоспособного населения страны.

Доля непроизводственной сферы в экономике России

ВВП



- Производственная сфера
- Непроизводственная сфера

Каков состав сферы услуг?

- Жилищно-коммунальное хозяйство (ЖКХ)
- здравоохранение
- Бытовое обслуживание
- общественное питание
- Розничная торговля
- Учреждения культуры
- Образование
- Рекреационное хозяйство
- Кредитно-финансовое обслуживание

География размещения непроизводственной сферы

- Непроизводственная сфера тяготеет к крупным городам. Чем больше город, тем больше различных услуг он может предоставить населению. Есть прямая связь между размером населенного пункта и количеством видов услуг, которые он может предоставить населению.

Зависимость величины населенного пункта от количества услуг

- Село
 - Минимальный набор услуг (2- 3 услуги)
- Поселок городского типа
 - Немного выше минимального (4 – 6 услуг)
- Малый Город
 - Средний набор услуг (7 – 10 услуг)
- Средний Город
 - Большой набор услуг (10 – 25 услуг)
- Крупный Город
 - Максимальный набор услуг (до 100 услуг и более)



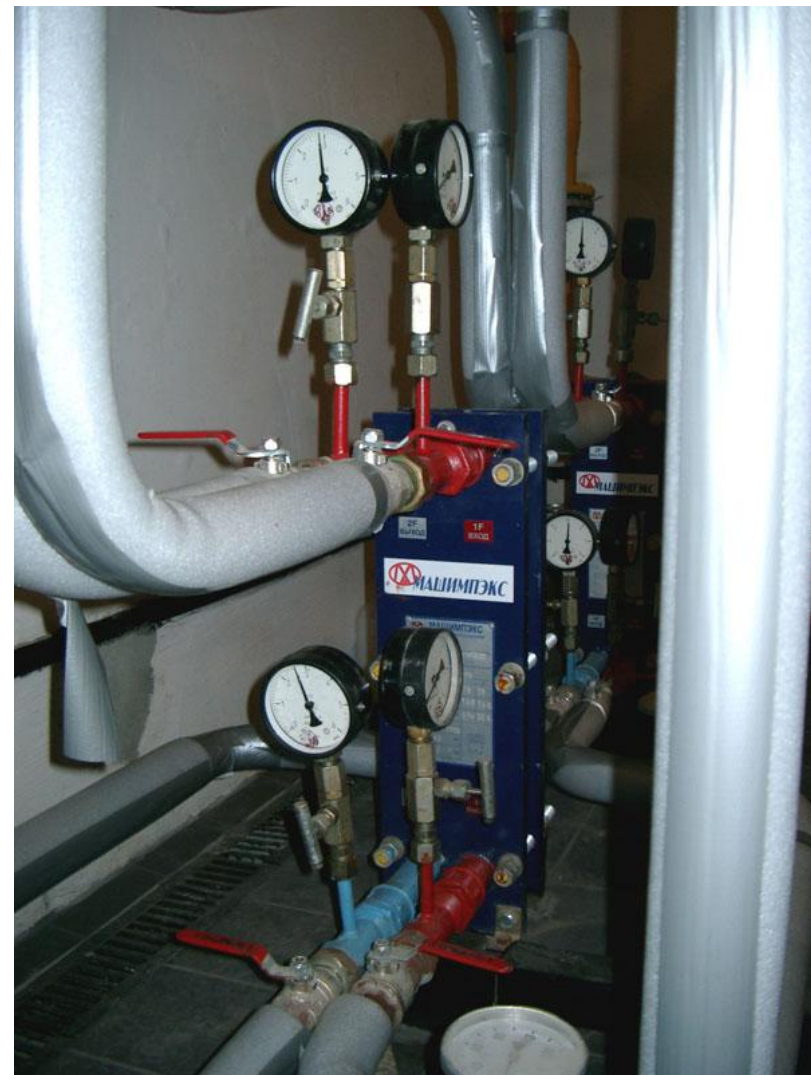
Сфера услуг России



Жилищно-коммунальное ХОЗЯЙСТВО

(ЖКХ)

- Эксплуатация жилья.



Здравоохранение

- Поликлиники,
больницы,
медпункты,
станции
«скорой
помощи»,
аптеки



Бытовое обслуживание

- Ателье,
ремонтные
мастерские,
прачечные,
химчистки



Общественное питание

- Столовые,
кафе,
рестораны



Розничная торговля

- Магазины,
рынки,
киоски



учреждения культуры

- Театры,
библиотеки,
музеи



Образование

- Детские сады,
школы,
колледжи,
ВУЗы



Рекреационное ХОЗЯЙСТВО

- Санатории,
дома отдыха,
турбазы



Кредитно-финансовое обслуживание

■ Страховые компании, банки

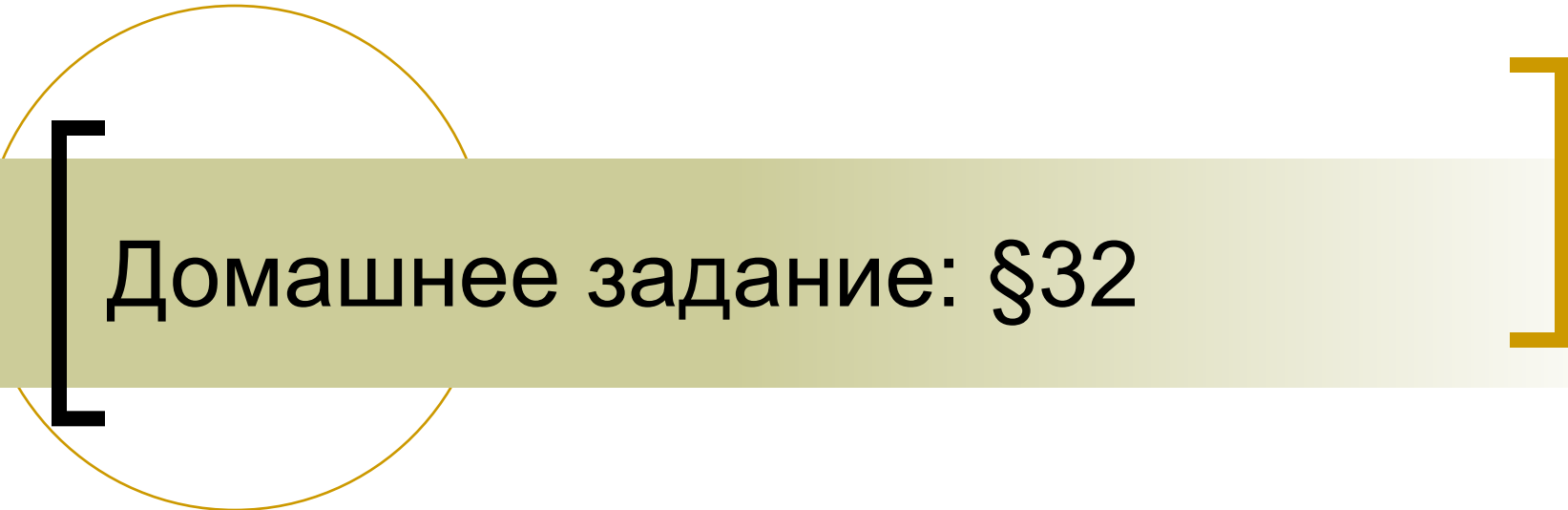


Как вы думаете, в чем
особенности размещения
предприятий сферы услуг?

- Размещение совпадает с географией размещения населения
- Размещение зависит от частоты спроса и объёма спроса

Внимание, вопрос!

- У кого из вас родители или другие близкие родственники работают в сфере услуг? В какой отрасли?
- Хотели бы вы в будущем работать в данной сфере экономики страны?



Домашнее задание: §32

Спасибо за внимание