

В рамках соглашения о благотворительной помощи между
ООО «Девелоперская компания «Железно» и КОГПОБУ
«Кировский лесопромышленный колледж»
реализуется проект по

**«Благоустройству пешеходной зоны (лыжной
трассы) на территории памятника природы
регионального значения
«Дендропарк лесоводов Кировской области»**



Кировский
Лесопромышленный
Колледж

Текущее состояние дендропарка и его проблематика

- 1 отсутствие комфортных для велосипедных и пешеходных прогулок зон
- 2 отсутствие освещения пешеходных зон и лыжных (велосипедных) трасс
- 3 затруднены переходы через овраги ввиду ярковыраженного рельефа
- 4 заросшие кустарником и сорняком проходы



Что предлагается выполнить:

- 1 освещение пешеходных и лыжных трасс (119 опор освещения)
- 2 очистку от кустарника и поросли пешеходных и лыжных зон
- 3 выполнить 2 мостовых перехода через овраги
- 4 выполнить обустройство пешеходных и лыжных (велосипедных) трасс посредством отсыпки площадей древесной щепой
- 5 установить скамейки и урны



Бюджет

Общий бюджет благоустройства дендропарка составляет порядка

5 700 000 рублей,

из которых практически

5 000 000 — средства

ООО Девелоперская компания «Железно»



Описание работ

1.Трассировка лыжной и пешеходной зоны



Пешеходная трасса – **1380 м.**



Лыжная трасса – **1650 м.**



Описание работ

2. Освещение и светильники

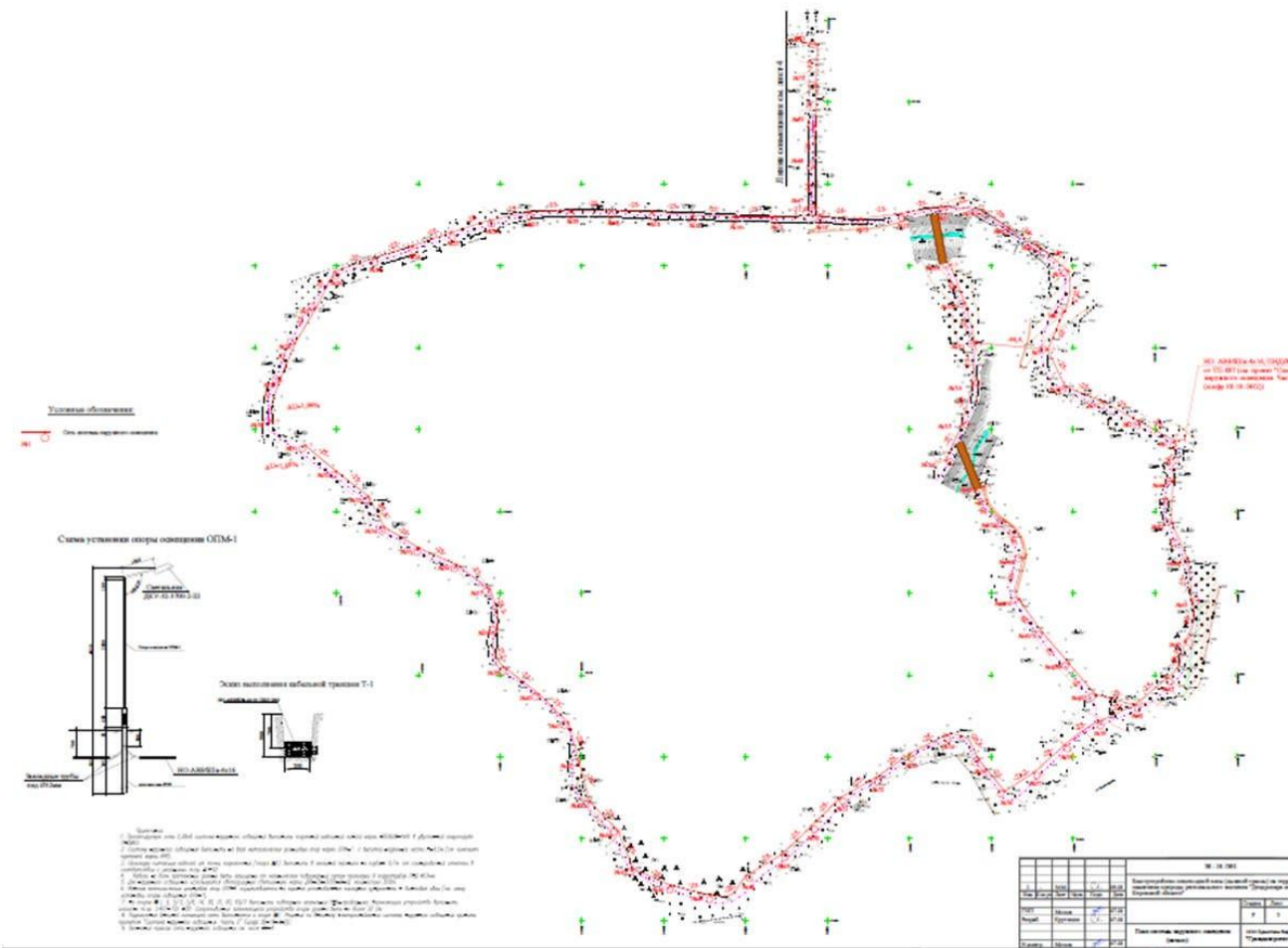
КОЛИЧЕСТВО - **119 ШТ**

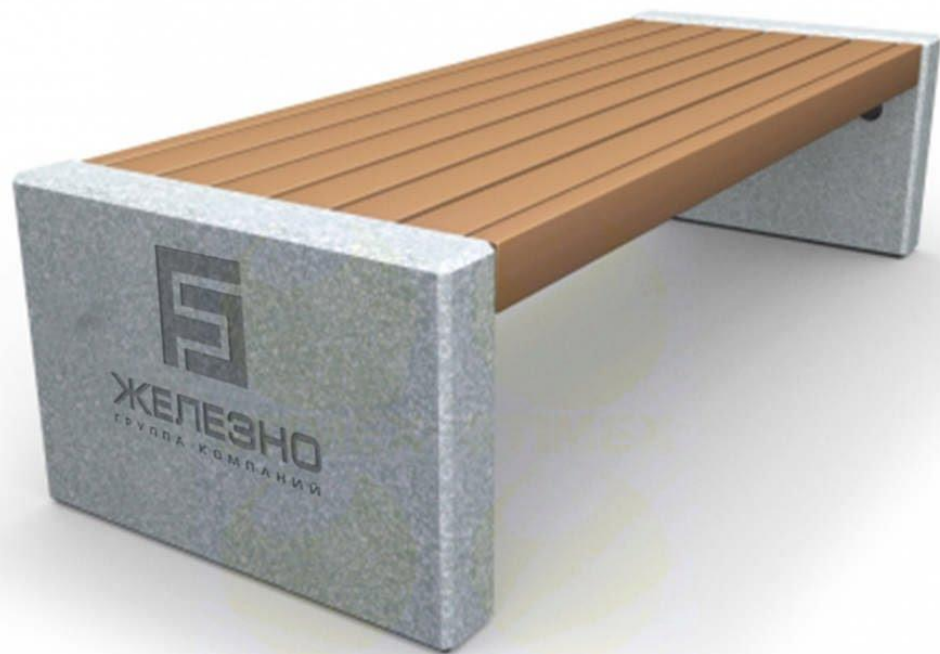
ВЫСОТА - **4,5 м**



Светодиодный светильник ПромЛед Кобра-30 Мини 2х0

Схема установки светильников







Продольный профиль лыжной трассы через ручей №1 (мост №1)

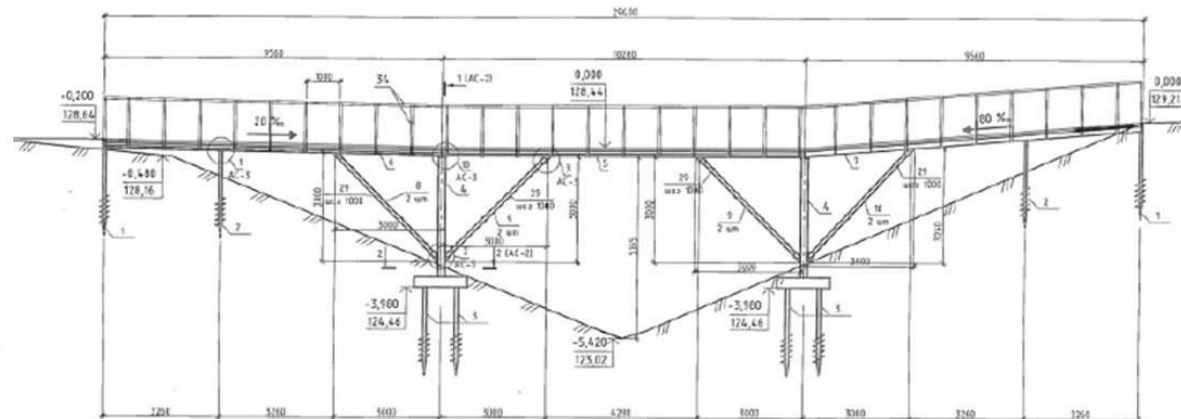
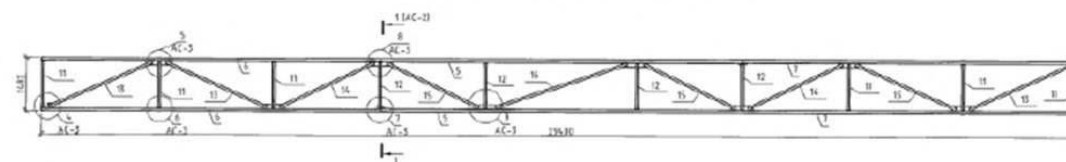


Схема расположения элементов моста



Примечания:

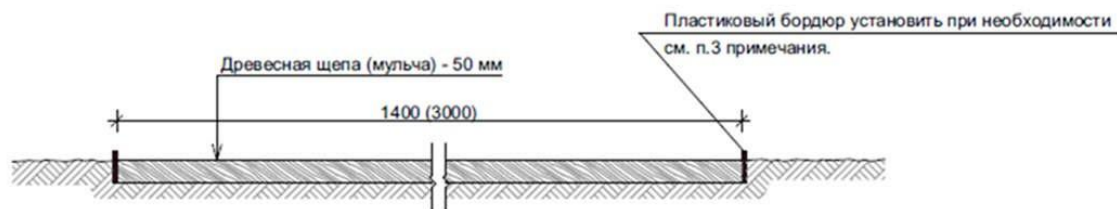
1. Дельный лист: см.приложение с листами АС-1, 3, 4.
2. Все несовершенные болты неметаллы М 12.
3. Вертикальные элементы изготовления между стойками оградительной болты иметь краску не более 100г/м, горизонтальные элементы в оградителе не допускаются.
4. Антикоррозионную защиту ст. лист общий дельный.
5. Изготовление металлических конструкций производить в соответствии с требованиями ГОСТ 23 110-09 "Конструкции металлические сварные. Общие технические условия", нолях в соответствии с требованиями СП 16.13330.2012 "Насосы и соражающие конструкции".
6. Материалы, рекомендуемые для сварки, принимать по таблице Г.1 приложения Г СП 16.13330.2011 "Спальные конструкции".
7. Максимальные толшины швов принимать по таблице 3В СП 16.13330.2011.
8. Дельный всех элементов уточнить на стадии КМД.
9. Опилки уточнить по месту.

					38-18-АС1			
					Благоустройство лыжной трассы (лыжной трассы) на территории памятника природы регионального значения "Дендропарк лесобойей Кировской области"			
					Мосты			
Изм.	Кол.	Дел.	Подп.	Год/мес	Дата	Стр.	Лист	Листов
1	ГМП	Мехоб	2024	11/01/24		Р	2	
2	Гур. ср.	Башкиров	2024	11/01/24				
3	Исполн.	Холодоб	2024	11/01/24				
4	И. кевар.	Мехоб	2024	11/01/24				

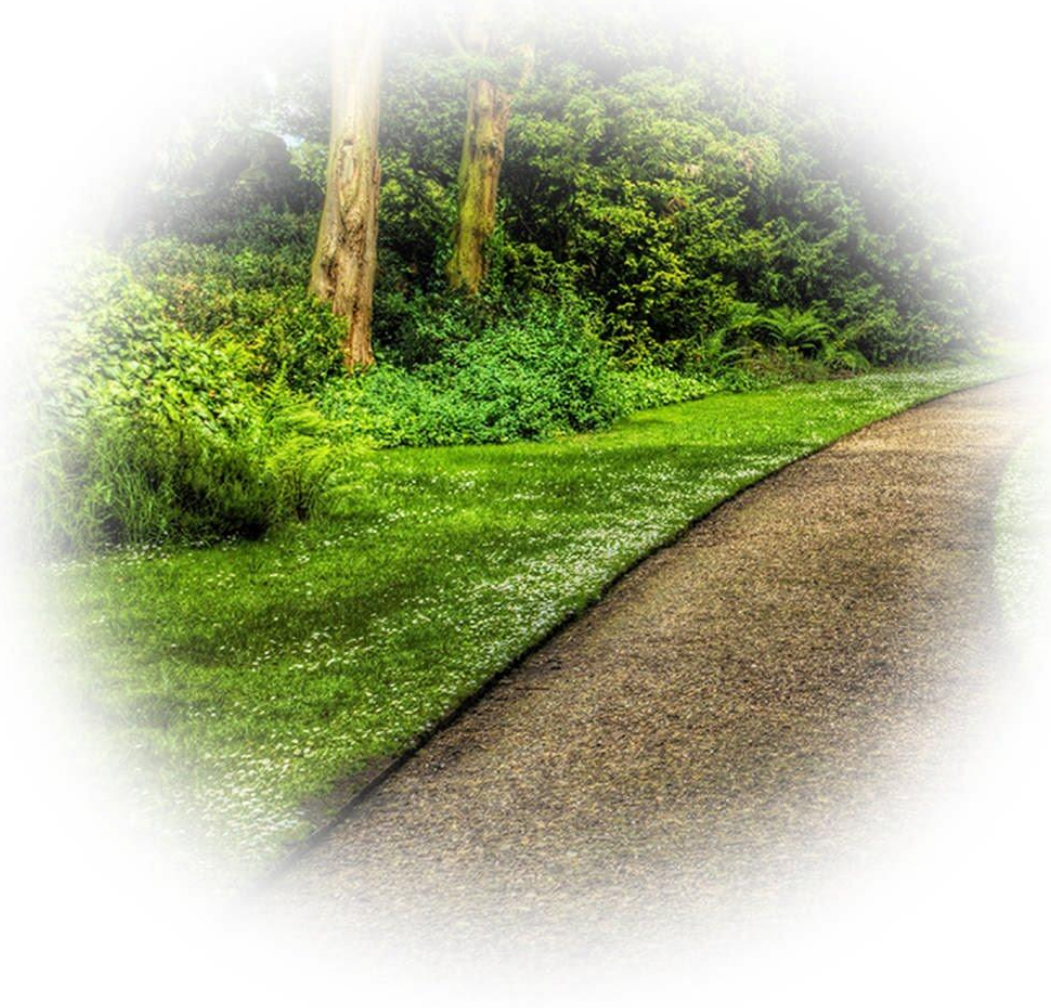
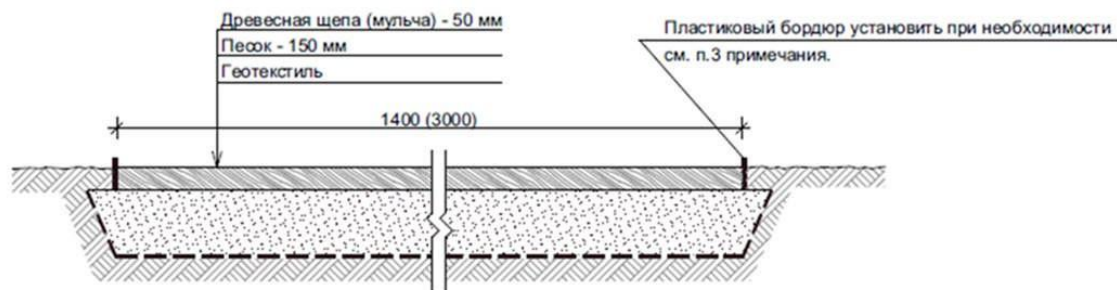
000 Проектное бюро "Гражданпроект - И"

Укладка **800** м³ щепы на площади **8000** м²

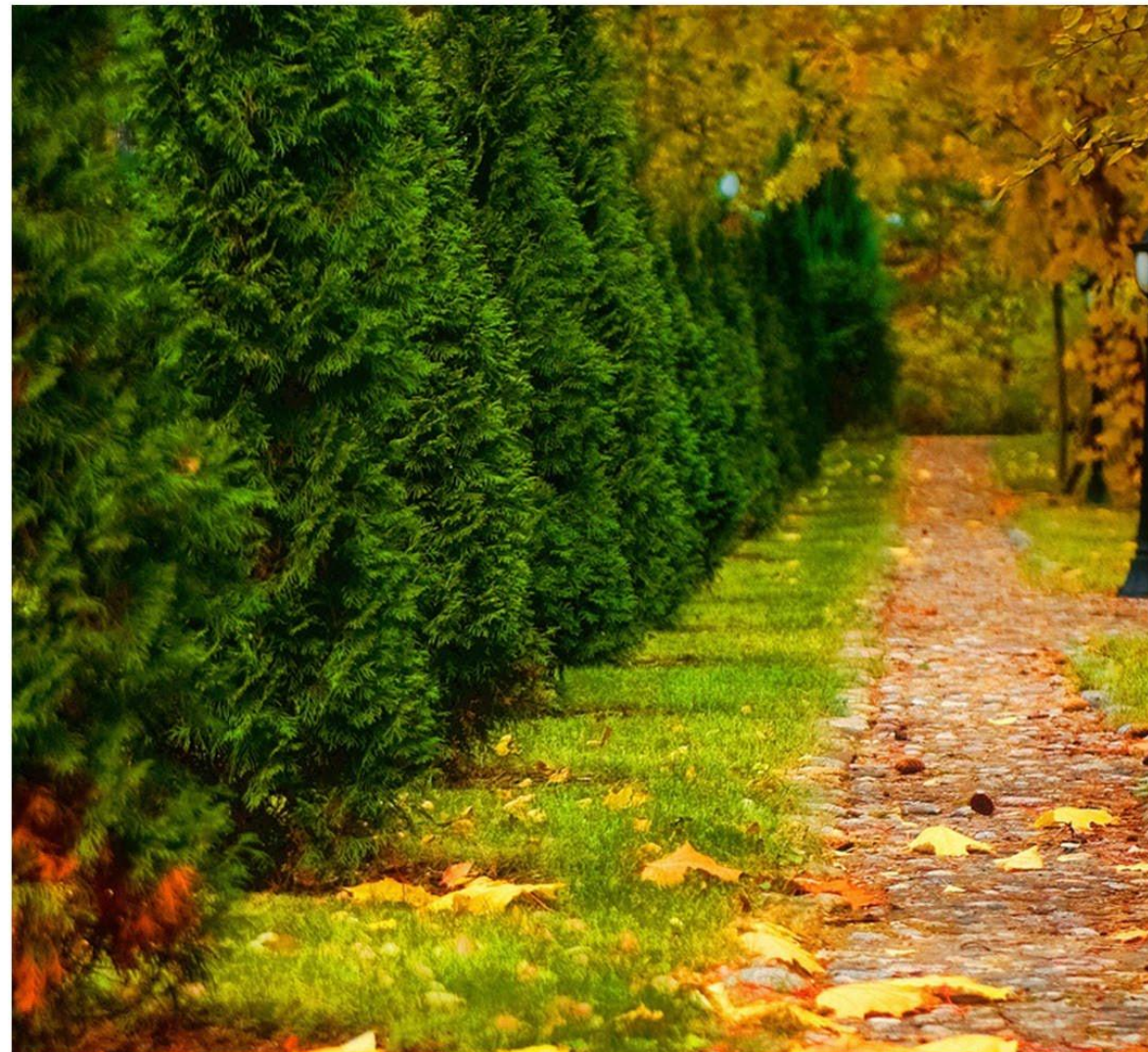
КОНСТРУКЦИЯ ПЕШЕХОДНОЙ ТРОПЫ (ЛЫЖНОЙ ТРАССЫ)



КОНСТРУКЦИЯ ПЕШЕХОДНОЙ ТРОПЫ (ЛЫЖНОЙ ТРАССЫ)
(в местах слабых обводненных грунтов, требующих укрепления основания)



К чему мы стремимся



У вас есть уникальная возможность
принять участие в обустройстве
территории дендропарка для жителей
Нововятского района

